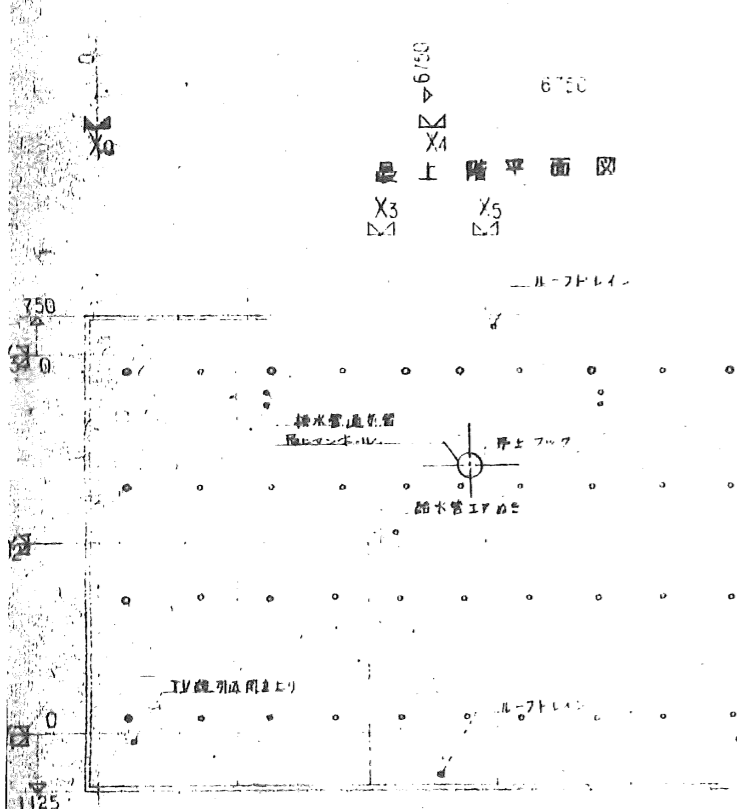
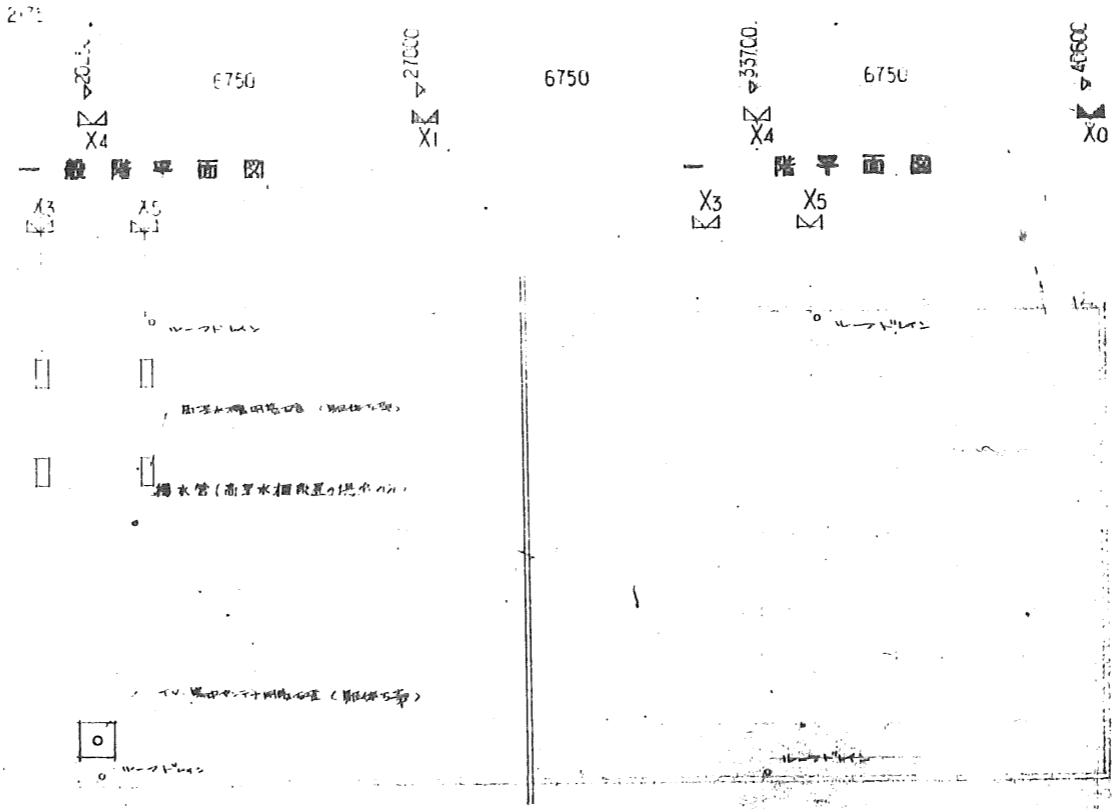


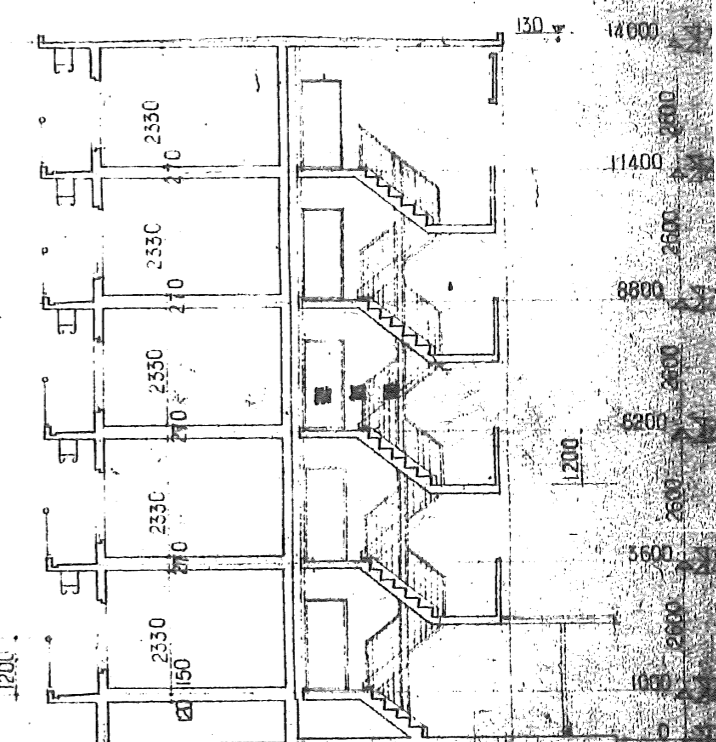
最上階平面図



一般階平面図



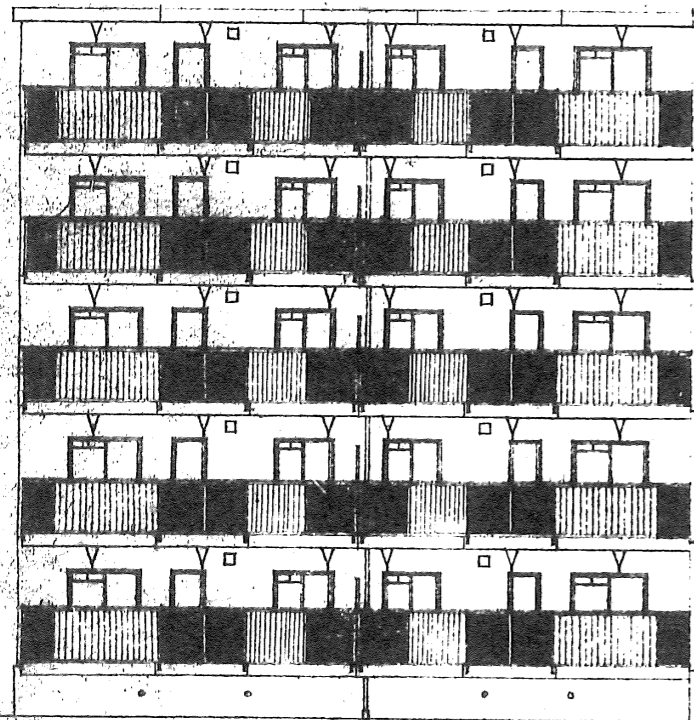
一階平面図



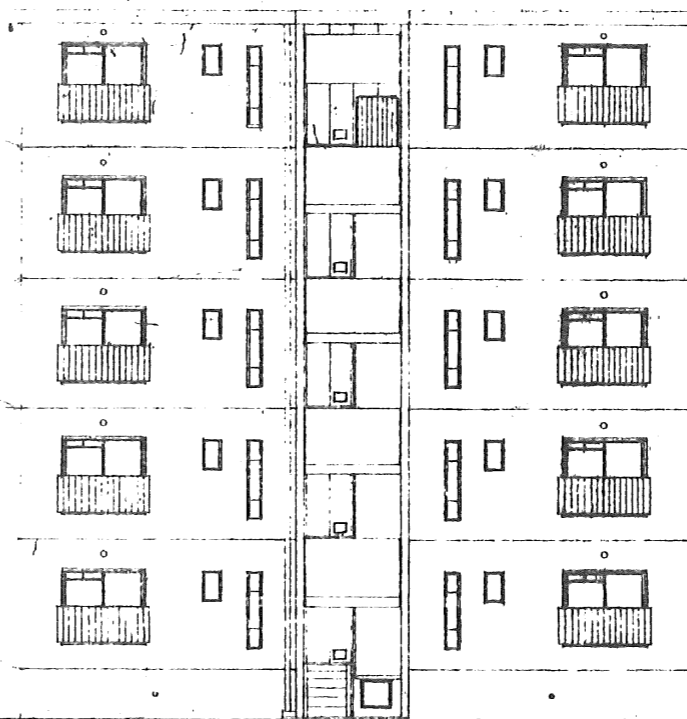
断面図

図名	11-70-5P6-3K(A9-1)
図種	平面図
図号	11-70-5P6-3K(A9-1)
縮尺	1/100
作成	
校核	
承認	

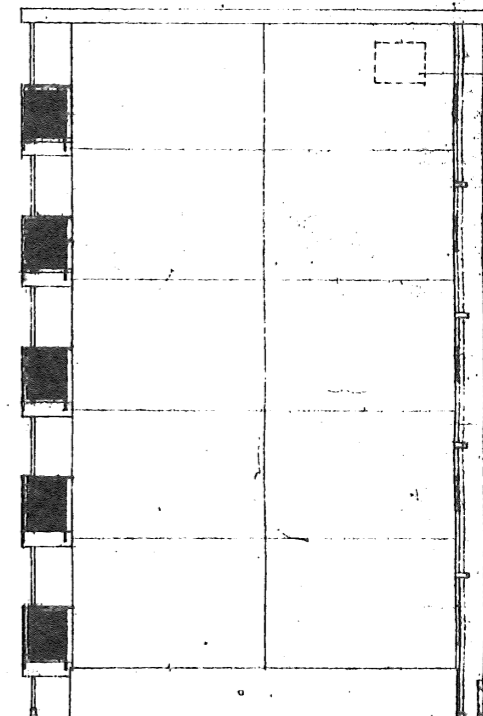
図名	3 K(A9-1) 標高設計書
図種	平面図 断面図
図号	11-70-5P6-3K(A9-1)
縮尺	1/100
作成	
校核	
承認	



南立面图



北立面图



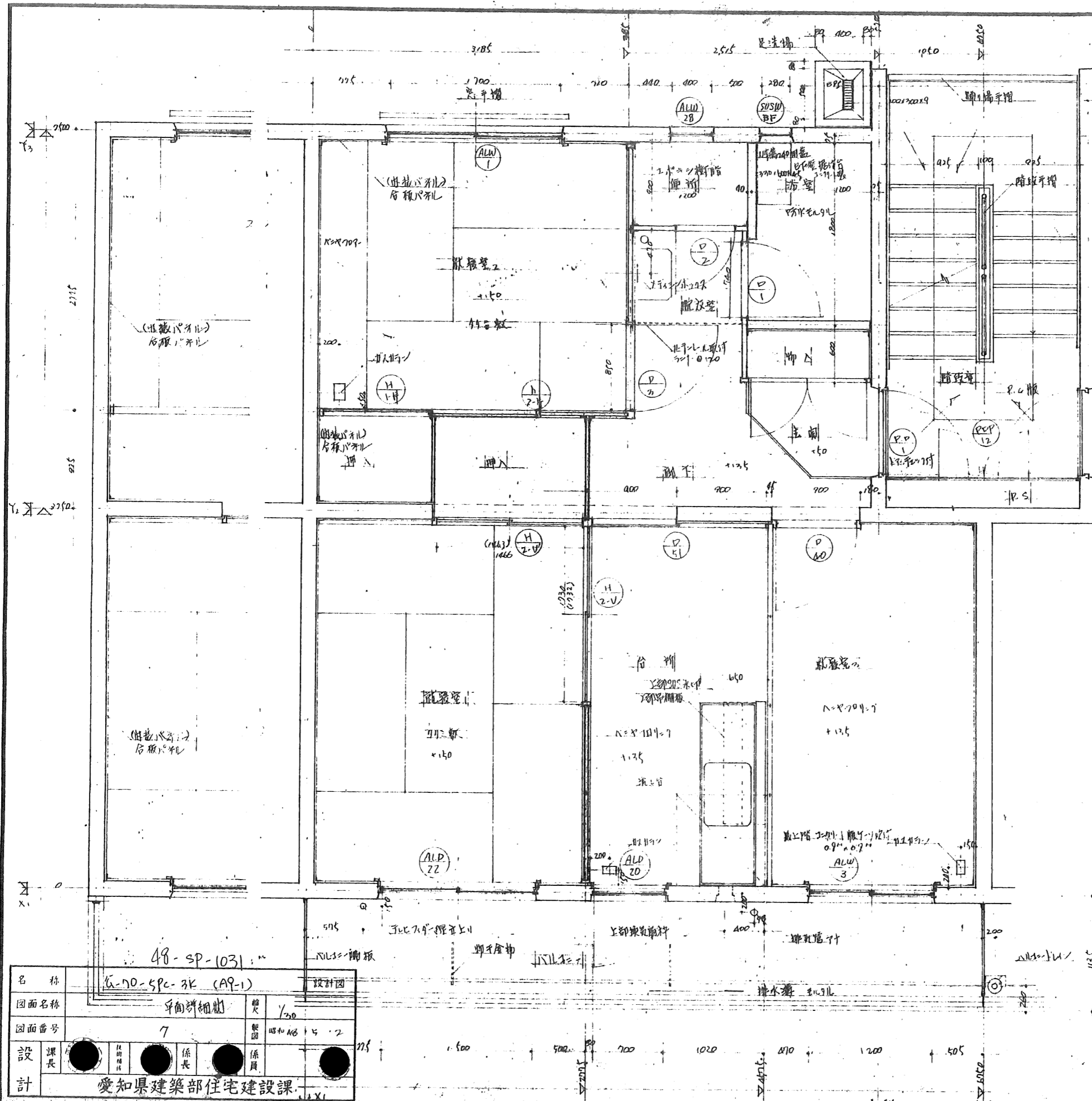
東立面图

标准号 建筑文字 (国家标准)

设计号	U-70-5PC-3K(A9-1)
设计名称	立面图
设计日期	1974.6.8
设计人	● ● ● ● ●
设计单位	北京建筑学院建筑研究所

48-SP-1030

公-70-5PC-3K(A9-1) 标准设计	
立面图	图号: 11/100
社団法人 プレハブ建築協会	
9.14	



雨水樋

現況取付位置

目	名称	数量
	洗面水	1
	排水	1

現況取付位置

目	名称	数量
1	脚付手摺	024-2B
	暗所手摺	2A
	倒扉	3C
1	台所流し	5A
	洗面	7D
	トイレ	5D
	TV台	7C
	配線用取付	9B
	P台	6A
	ALW手摺	1
	倒扉	2A
	角手摺	4A
	脚付金物	5C
	脚付	7A

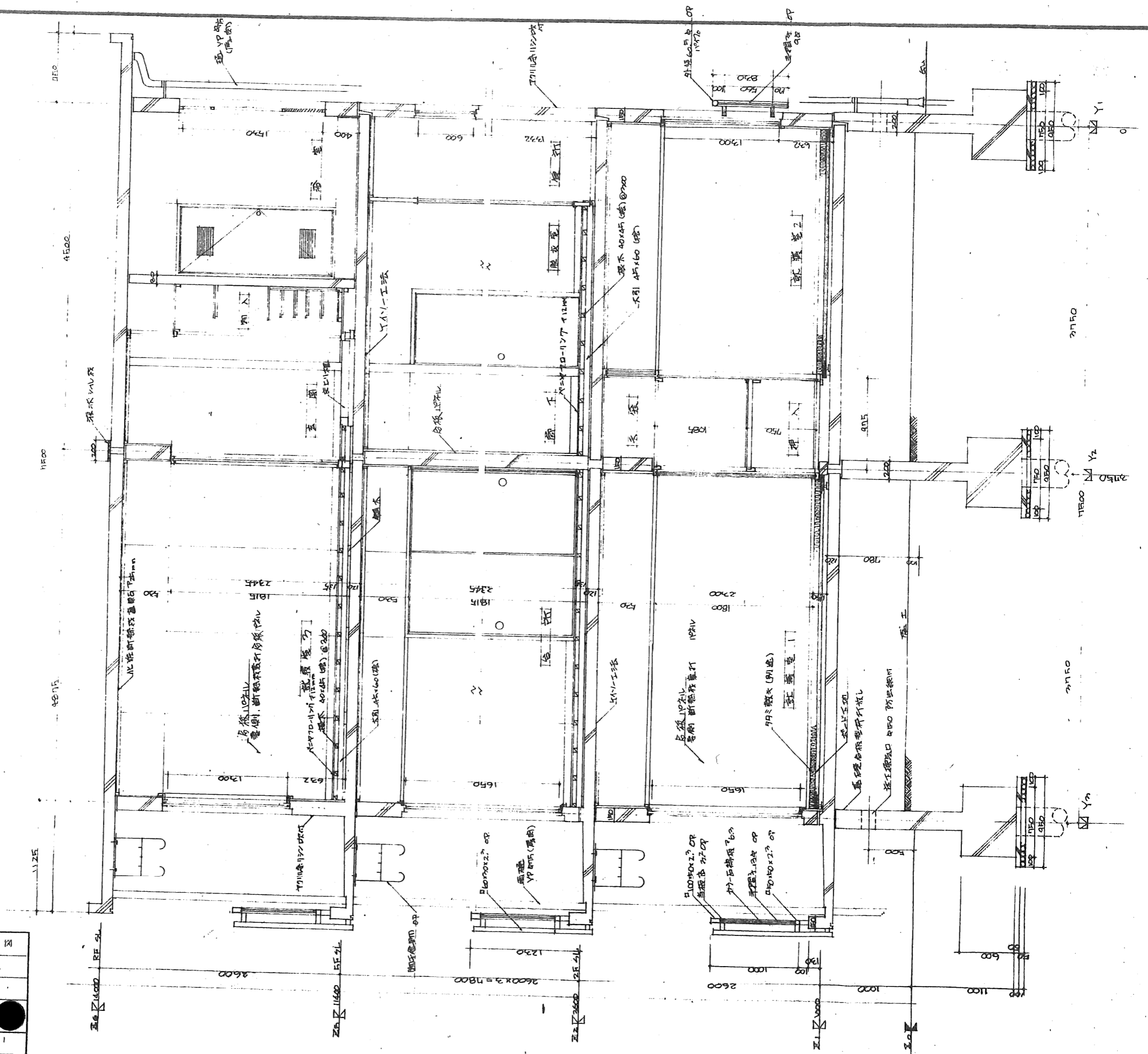
48-SP-1031

ALW-SPC-3K (A9-1)

名称	ALW-SPC-3K (A9-1)	設計図
図面名称	平面詳細	縮尺 1/20
図面番号	7	製図 15.10.15
設計	課長	係長
設計	係長	係員

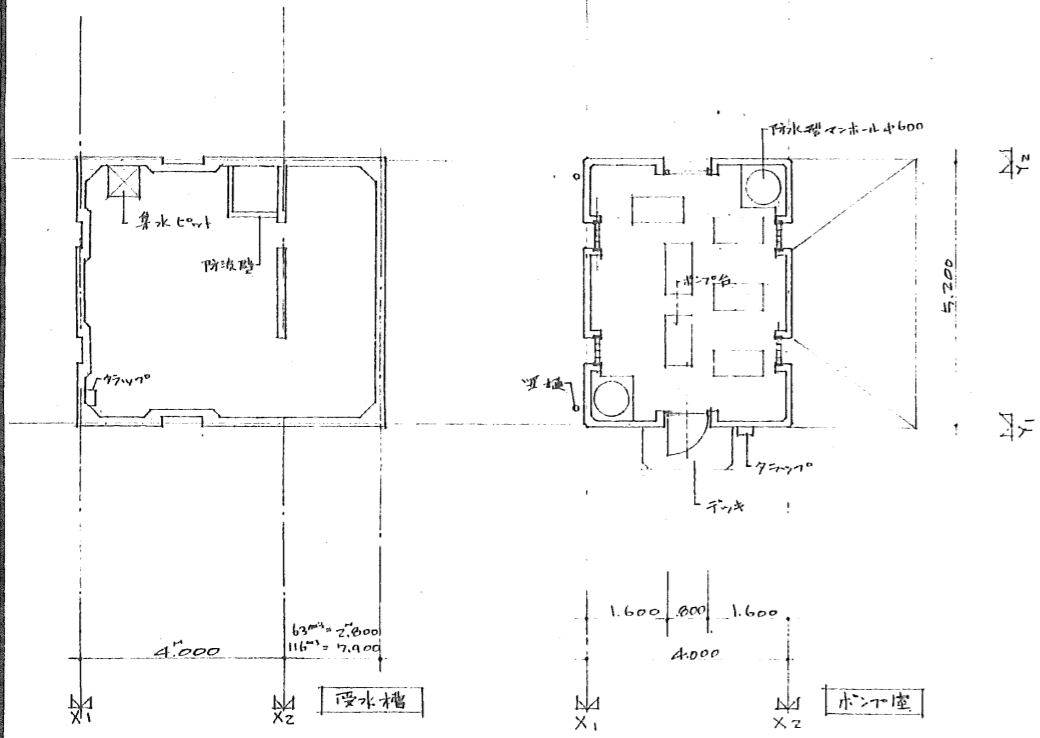
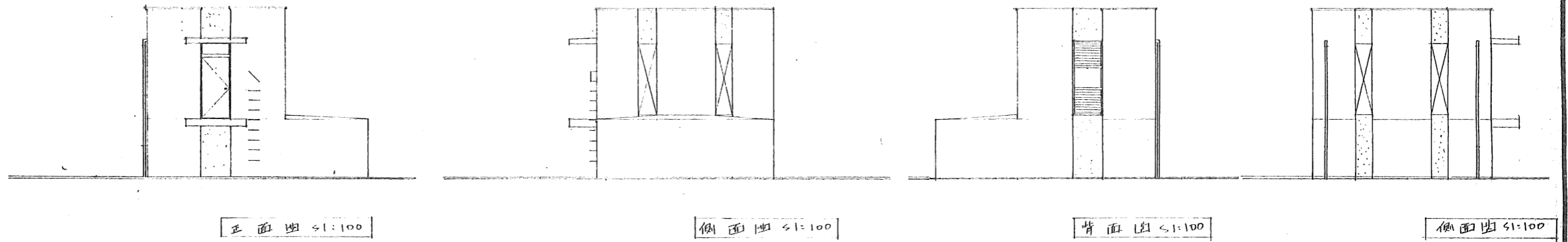
愛知県建築部住宅建設課

注 (1) 洗面水位置は7D-17C明は便所工事の
 (2) 電気配線用片蓋は取付用17C-17D明は
 17C-17D明は洗面水位置は便所工事
 (3) 角手摺は洗面水位置は便所工事



48-SP-1032

名称	公-70-5pc-3k(A9-1) 設計図	
図面名称	総計画	縮尺 1/30
図面番号	8	製図 昭和
設計	課長	主任
	係長	係員
愛知県建築部住宅建設課		



仕上表

外部	屋根	外壁	中木	建具	ガラス
	珪藻土防水 (貴任施工) 塗木 珪藻土金網埋込 珪藻土防水珪藻土金網埋込 珪藻土 200mm厚打設	200mm厚打設仕上 珪藻土金網埋込 珪藻土 200mm厚打設	珪藻土防水金網埋込 (貴任施工)	珪藻土金網埋込 珪藻土 200mm厚打設	網入型枠 珪藻土 115 x 115 x 80 mm厚打設 珪藻土 200mm厚打設
内部	天井	壁	中木	床	その他
	珪藻土珪藻土外打設	珪藻土	珪藻土防水珪藻土金網埋込 H30	珪藻土 (中央通付)	珪藻土 VP 115mm 珪藻土 珪藻土金網埋込 1.00 x 1.50 x 4.0 珪藻土 木製 1.20 x 3.00 珪藻土 珪藻土埋込

面積表

計算式	坪面積	建築面積
(5.20 x 4.00)		
-(0.11 x 0.2) x 4		
- 0.15 x 1.00	20.082	20.082

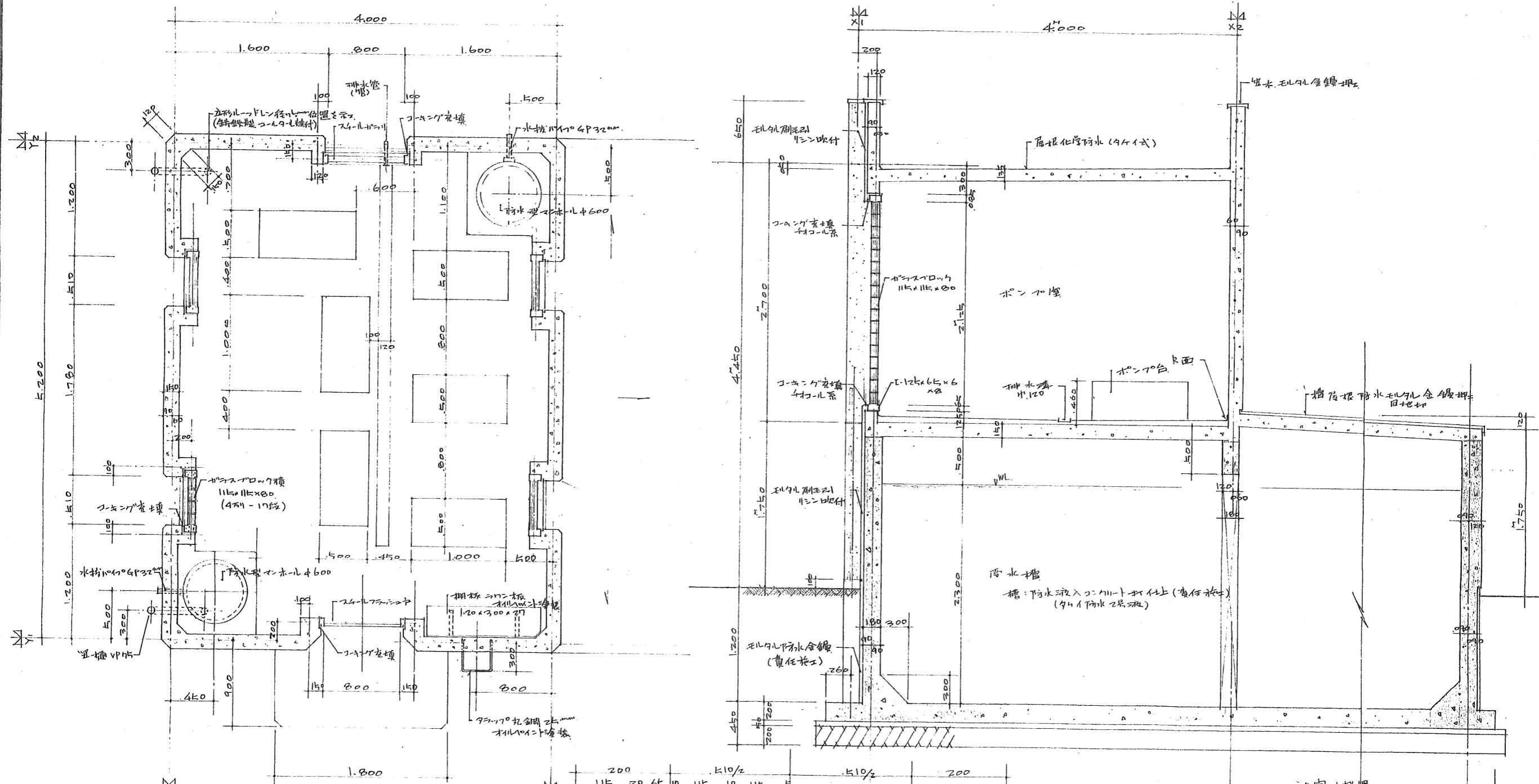
受水槽水量表

ボンプ室下部面積	有効水量	130t	1.050 ⁰ /t 0.50 ⁰ /t
17.50	17.50 x 2.10		
水槽有効水深	36.75	63m ³	116m ³
2.10			

47-0918

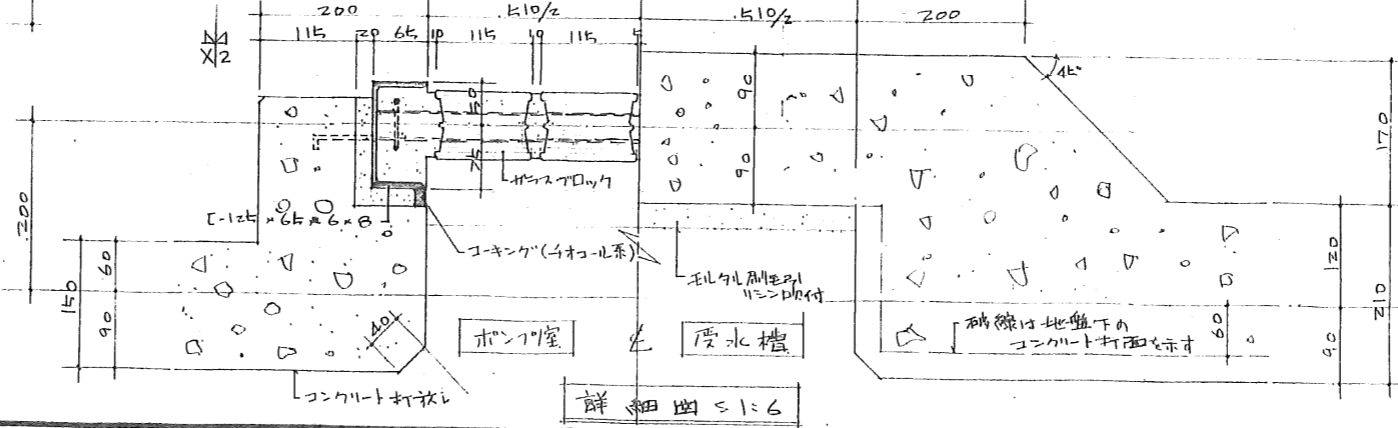
平面図 1:100

名称	ボンプ室+受水槽(建築)工事設計図			
図面名称	平面・立面図仕上表	縮尺	1/100	
図面番号	1	習図	昭47.9.	
設計	●	●	●	●
課長	愛知県建築部住宅建設課			





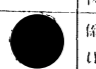


平面詳細図 1:30

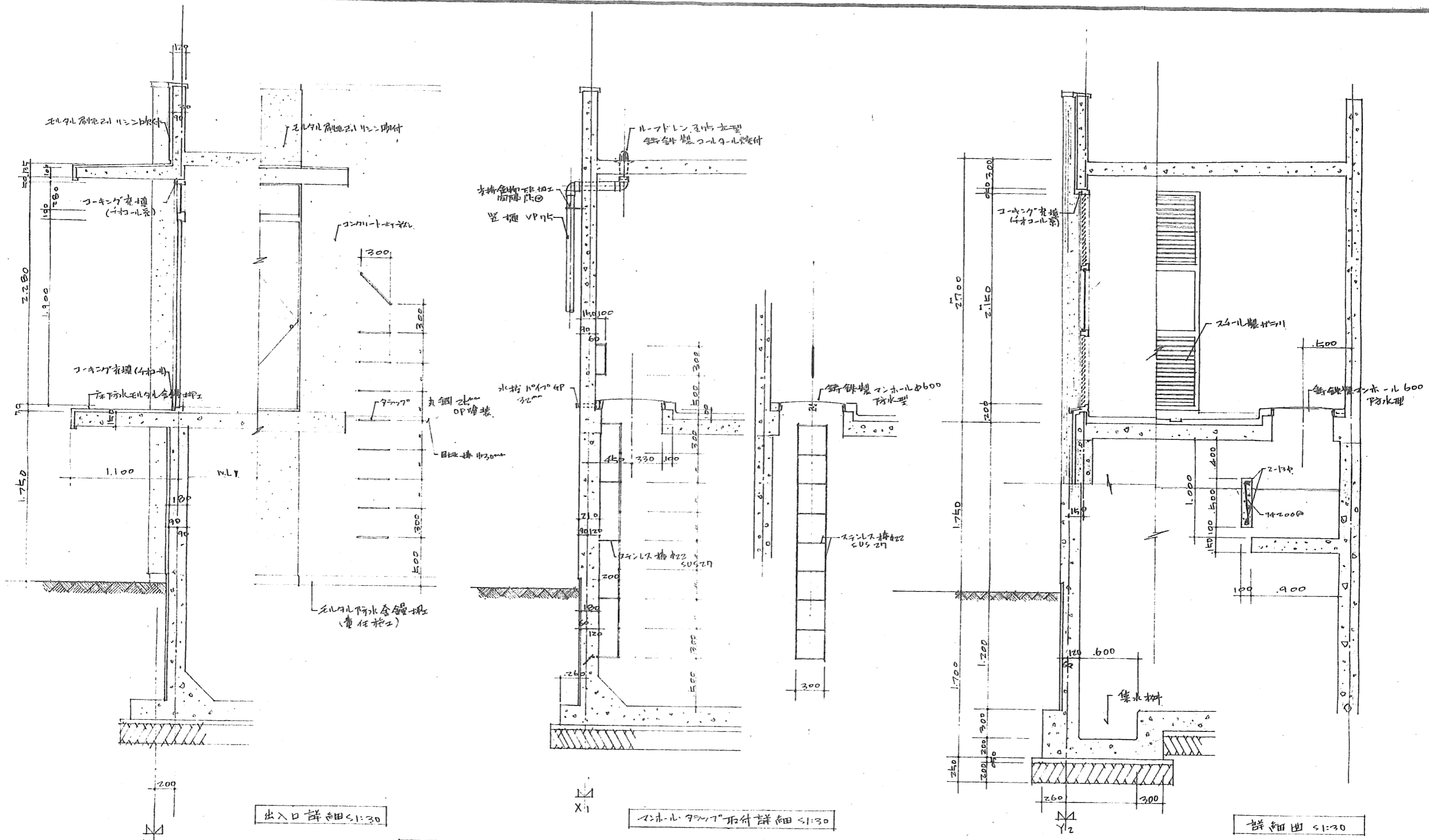
概計図 1:30



詳細図 1:6

47-0919

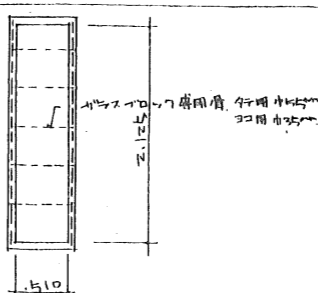
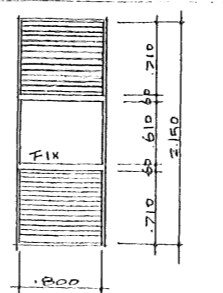
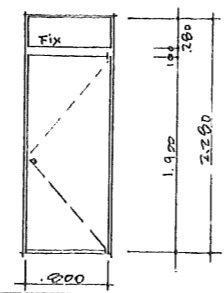
名称	ポンプ室 + 貯水槽 (建築) 工事 設計図		
図面名称	平面詳細・概計図	縮尺	1/30
図面番号	2	特記	昭和47.10.
設計	  	 	
課長	愛知県建築部住宅建設課		

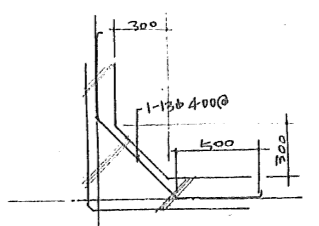
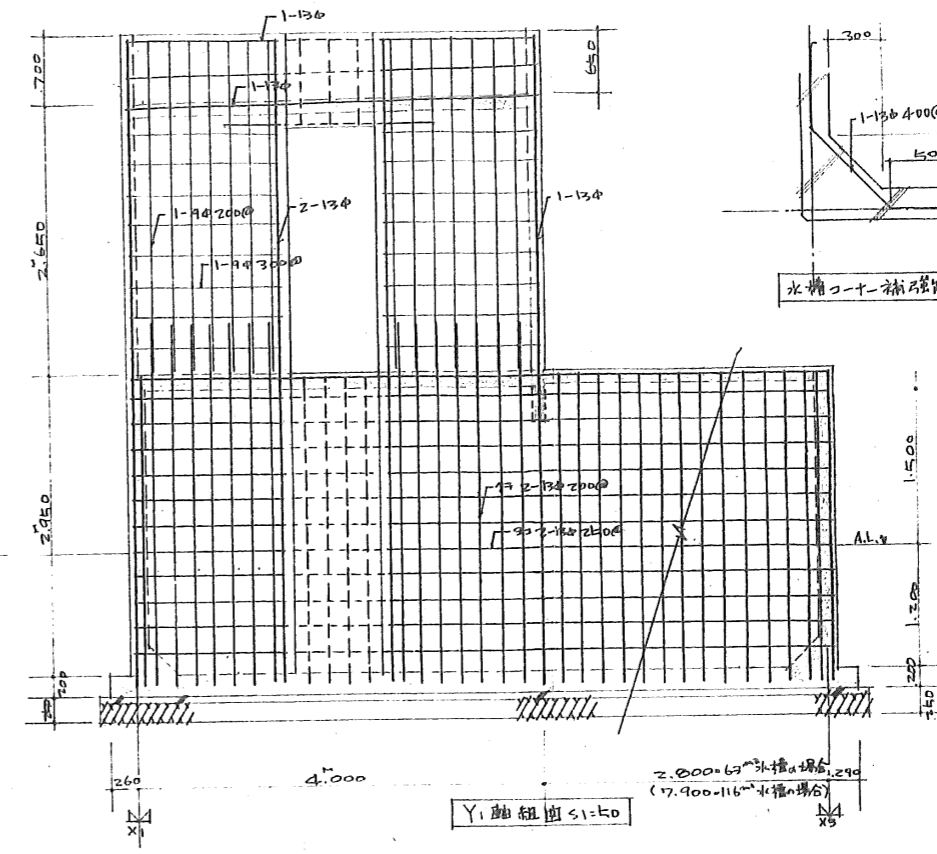
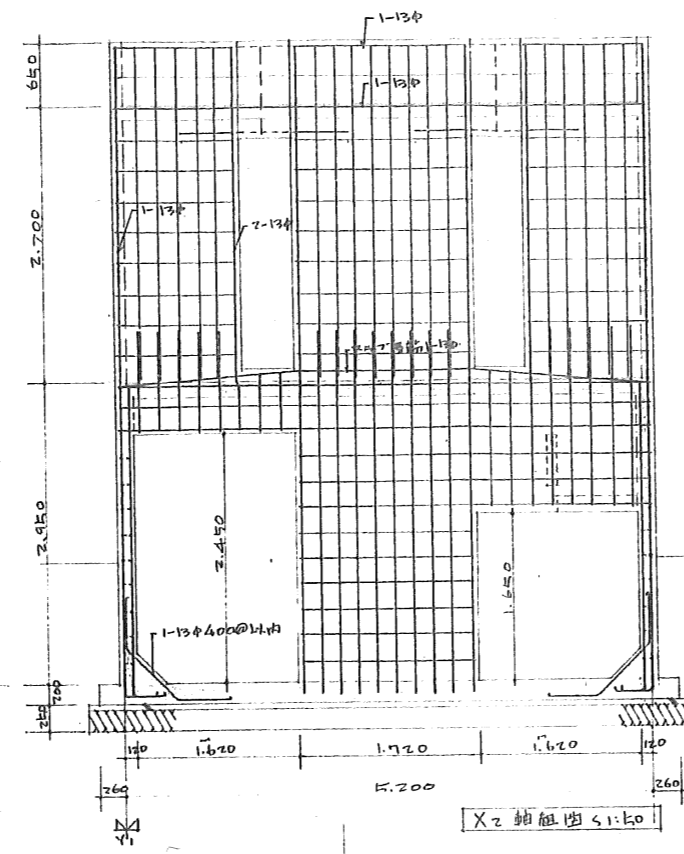
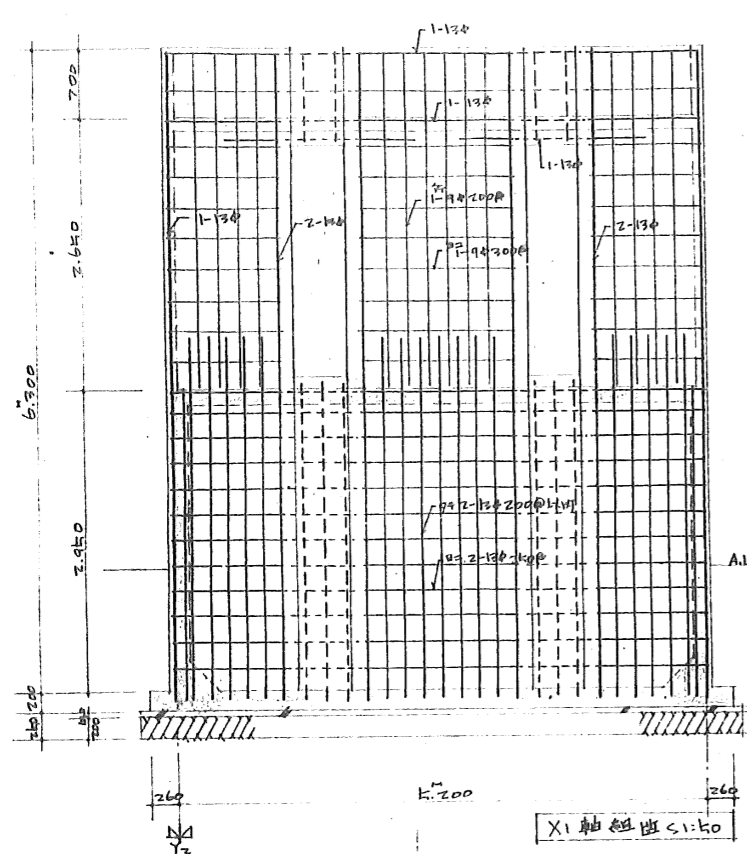


47-0920

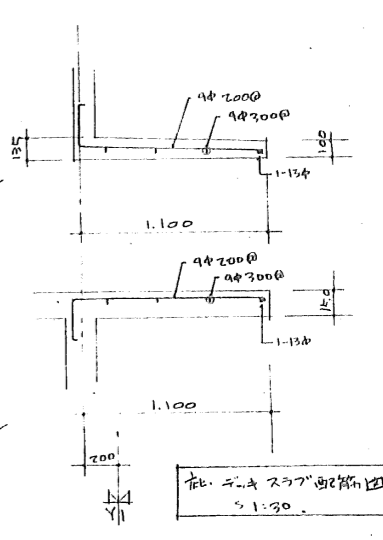
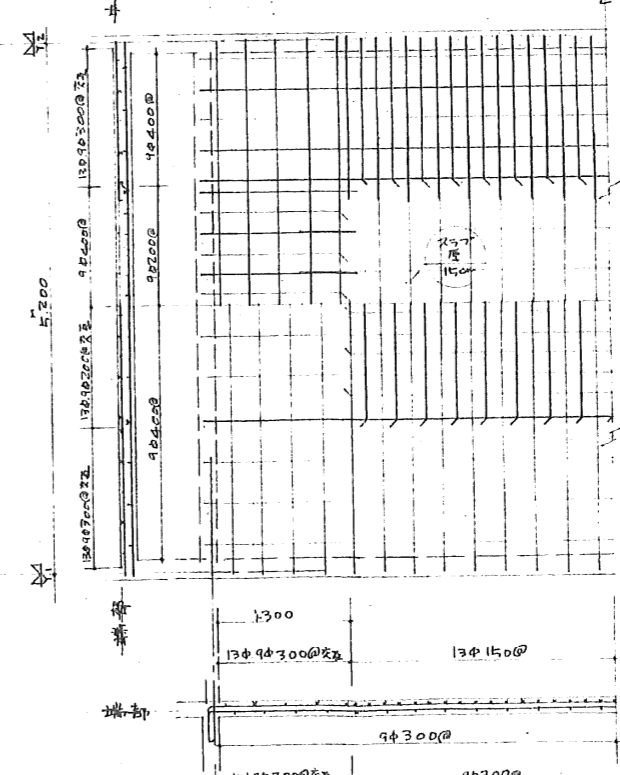
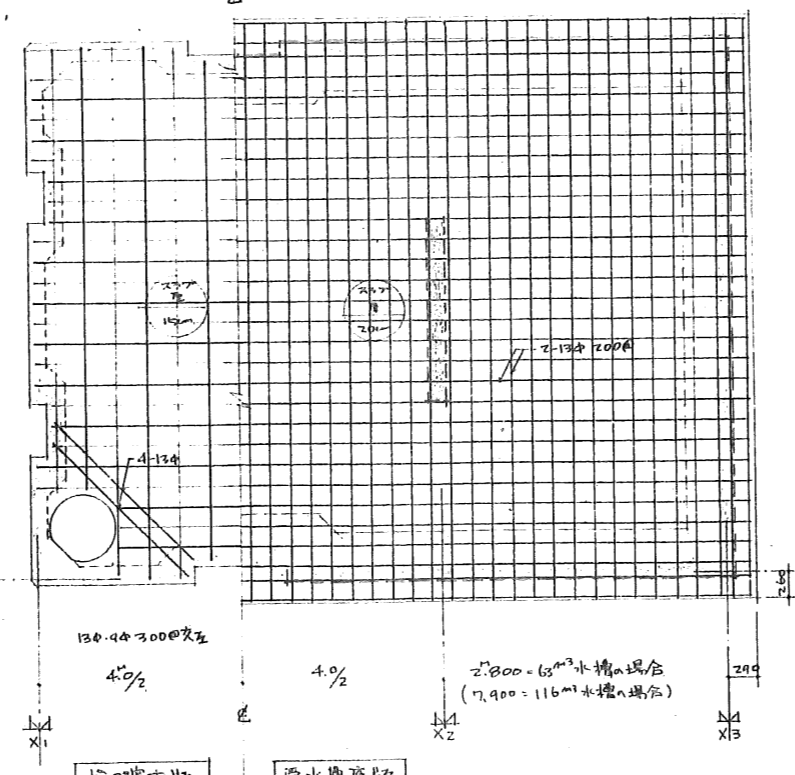
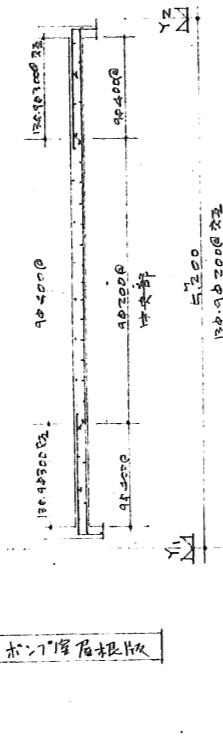
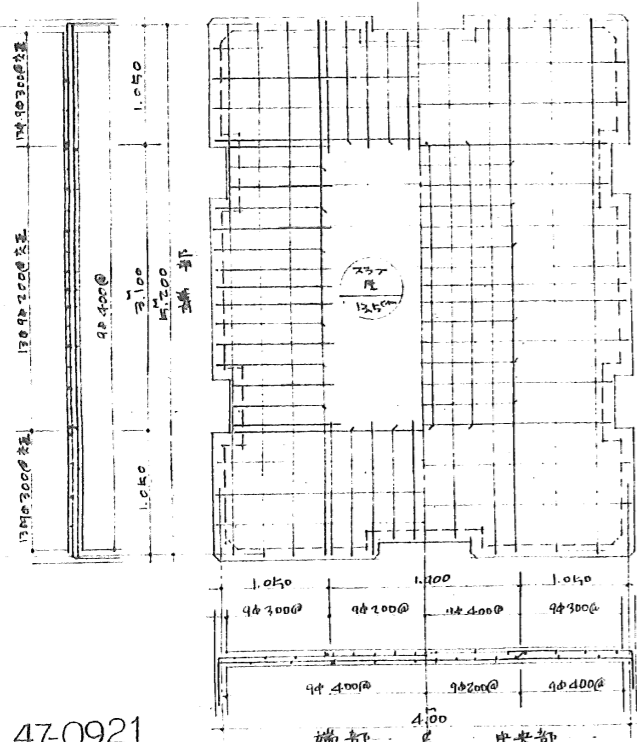
図名	水廻り + 受水槽(建築工事)		図面番号	3
図面名称	詳細図・建具表		縮尺	1/30 1/50
図面番号	3		縮尺	47-10
設計	●	●	●	●
設計	愛知県建築部住宅建設課			

名称	片開 24-11 フラッシュ扉		名称	24-11 フラッシュ		名称	ガラス戸 1.7m x 1.7m	
	内法	仕上		内法	仕上		内法	仕上
内法	800 x 2,280	仕上 OP 2 両塗	内法	800 x 2,150	仕上 OP 2 両塗	内法	1,510 x 2,125	仕上 OP 2 両塗
材質	特殊亜鉛 鋼板	FRP 鋼板 鋼板	材質	特殊亜鉛 鋼板	FRP 鋼板 鋼板	材質	FRP 鋼板 (FRP 鋼板)	FRP 鋼板 FRP 鋼板
金物	シリコン シリコン	FRP 鋼板 FRP 鋼板	金物	FRP 鋼板 FRP 鋼板	FRP 鋼板 FRP 鋼板	金物	FRP 鋼板 FRP 鋼板	FRP 鋼板 FRP 鋼板





水槽コーナー補強節図 1:30



水戸厚根版 1:30

2.800 浸水層側厚根版配筋	
X方向	4φ200φ 9T
Y方向	4φ300φ 9T
版厚 12.5cm	

47-0921

名称	水戸厚根版+浸水層 (建築) 工事		設計図
図面名称	構造配筋図	版厚	1/50 1/30
図面番号	4	引図	昭和47.10
設計	●	●	●
課長	●	●	●
愛知県建築部住宅建設課			

水戸厚根版 1:50

2.900 浸水層側厚根版配筋 1:50