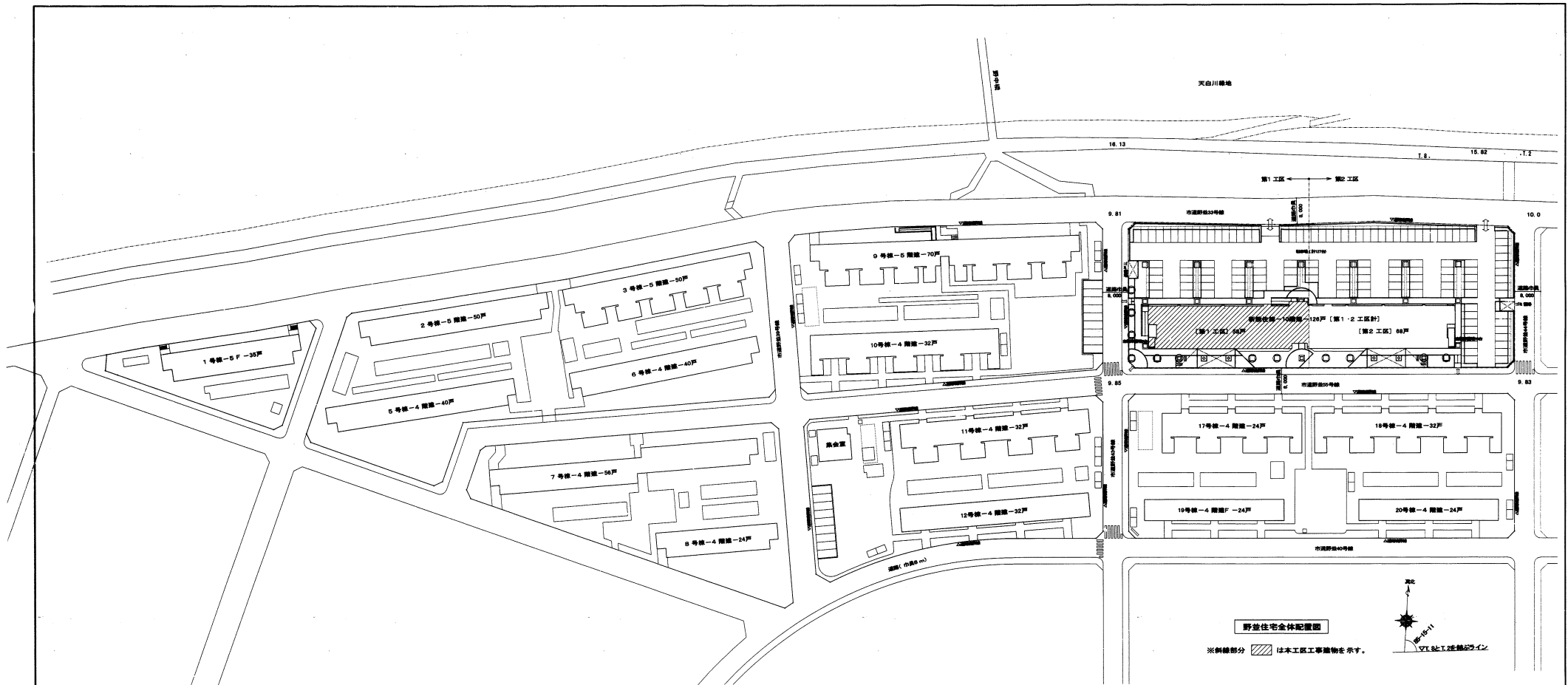


# 野並住宅建築工事(第1工区)

## 竣工図

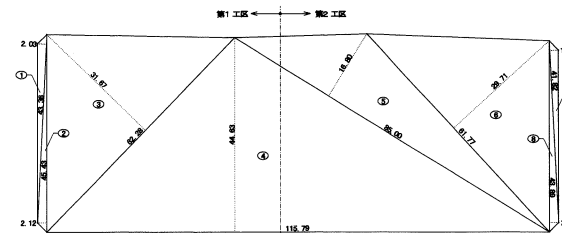
図面 番号	図面 名称
0	表 紙・目 次
1	全 体 配 置 図・敷 地 求 積
2	街 区 計 画 配 置 図
3	求 積 図・面積表(建築基準法)
4	求 積 図・面積表(公営住宅法)
5	1 階 平 面 図・2 階 平 面 図
6	3 ~ 10 階 平 面 図・R 階 平 面 図



野営住宅全体配置図  
※斜線部分 〰 は本工区工事建築物を示す。



付近見取図

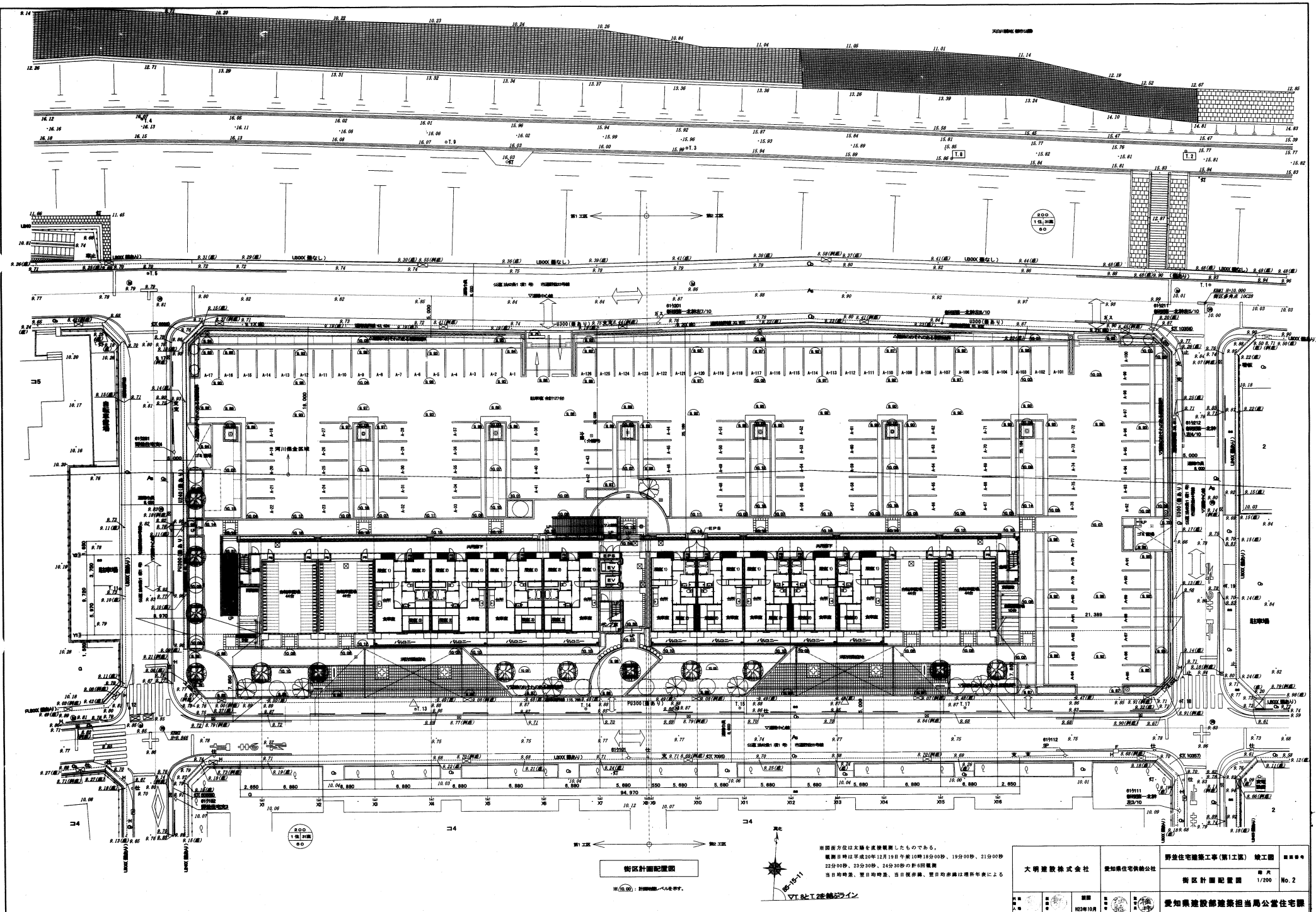


敷地面積求積図

番号	長さ	高さ	面積	積算面積
1	43.36	2.03	88.0208	44.0104
2	43.43	2.12	90.3116	45.1558
3	62.28	31.67	1,972.4676	986.2338
4	115.79	44.83	5,187.7077	2,593.8538
5	82.00	18.80	1,428.0000	714.0000
6	61.77	28.71	1,825.1887	912.5943
7	41.82	1.97	82.3854	41.1927
8	43.89	2.13	93.4887	46.7443
合計			5,381.7527	
敷地面積			5,381.75 m <sup>2</sup>	



工事概要 (敷地全体)	
建設地	名古屋市天白区福池一丁目61番地
用途地域	第一種住居地域
防火指定	準防火地域
地域地区	31m高度地区、河川保安区域、緑化地域
敷地面積	5,381.75m <sup>2</sup>
建築面積	1,055.85m <sup>2</sup>
延床面積	8,995.53m <sup>2</sup>
建築率	19.62%
容積率	167.15%
許容建築率	80.00%
許容容積率	200.00%

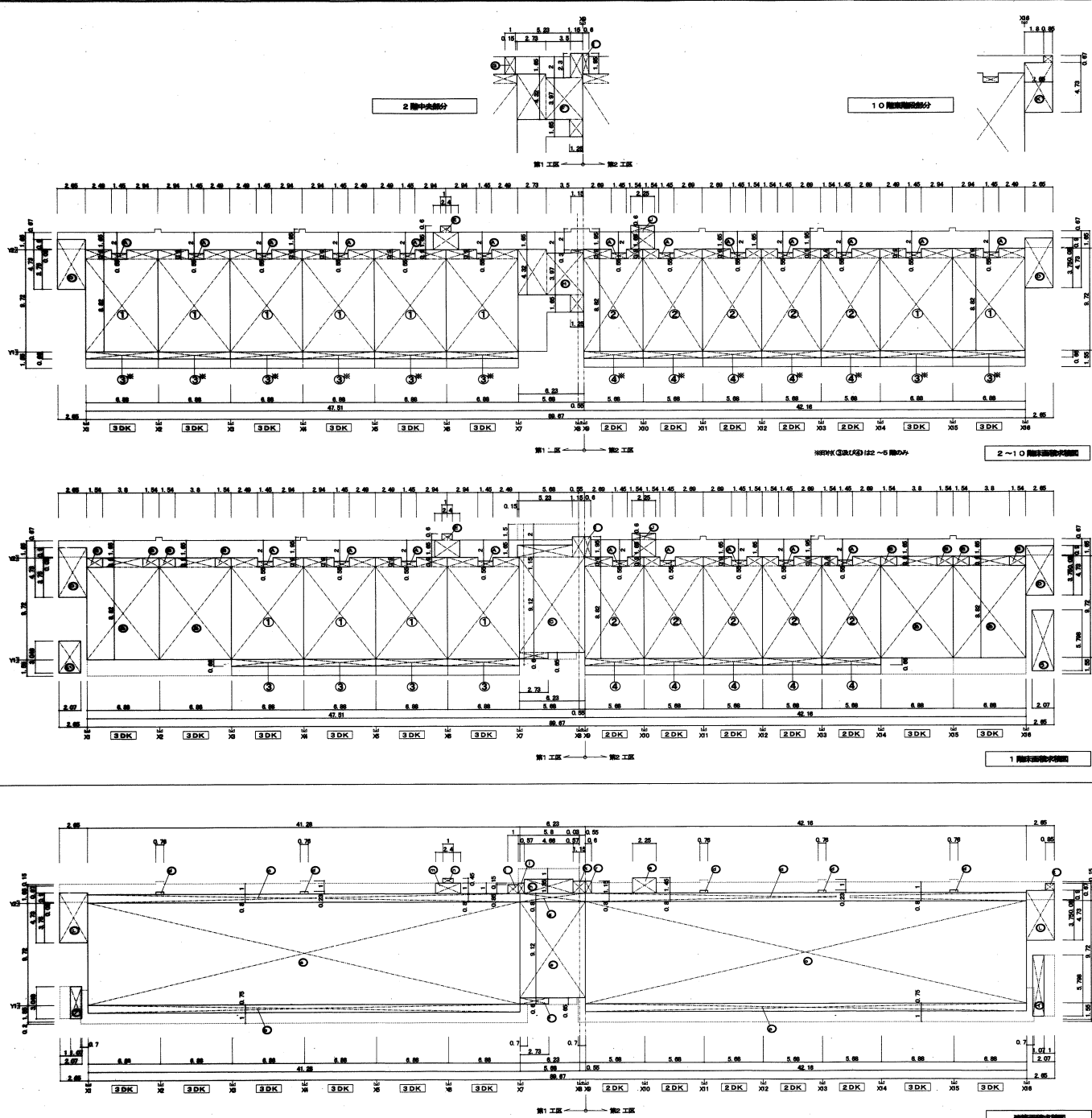
大明建設株式会社	愛知県住宅供給公社	野営住宅建設工事(第1工区) 竣工図	図番
		全体配置図・敷地求積	図尺 1/800
10月	10月	10月	10月
愛知県建設部建築担当局公営住宅課			



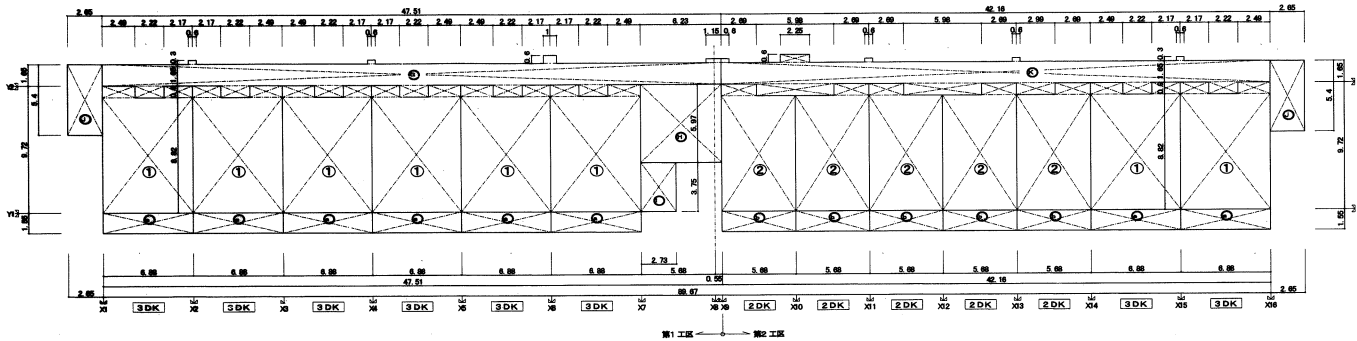
※図面方位は太陽を基準としたものである。  
 製図日は平成20年12月19日午後10時18分00秒、19時00秒、22分00秒、23分30秒、24分30秒の計5回製図  
 当日時刻差、翌日時刻差、翌日時刻差は標準時差による

街区計画配置図

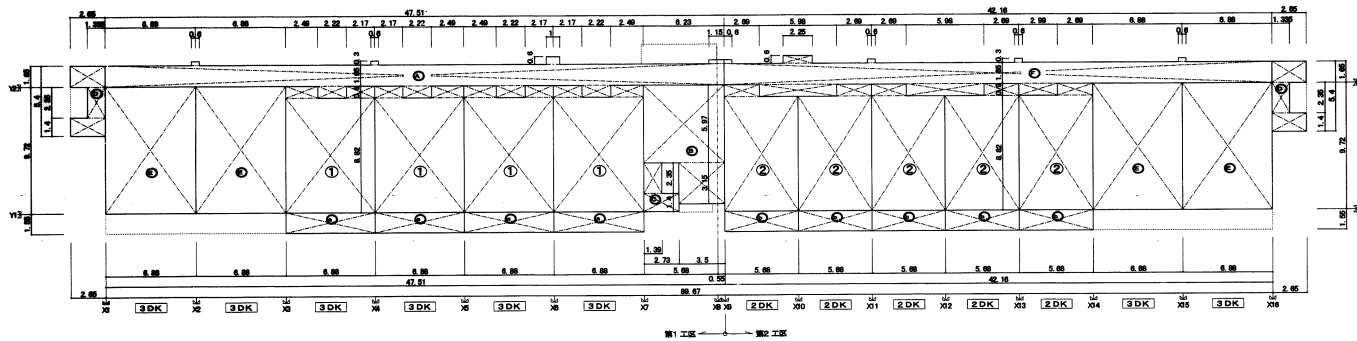
 大和建設株式会社 023年10月	 大和実業株式会社 023年10月	野宮住宅建設工事(第1工区) 竣工図 野宮住宅建設工事(第1工区) 竣工図 街区計画配置図 1/200 No.2 大和建設部建築担当 野宮住宅
---	---	--



基礎部分 (m)		小島山以下階位(地下)部		小島山以下階位(地上)部	
符号	計算式	符号	計算式	符号	計算式
①	6.88 × 8.82 + 2.49 × 0.80 + 2.84 × 0.80	①	① × 2 + ② × 5 + ③ × 7 + ④ × ⑤	①	① × 18 + ② × 50
②	5.88 × 8.82 + 2.69 × 0.80 + 1.54 × 0.80	②	① × 2 + ② × 5 + ③ × 7 + ④ × ⑤	②	② × 2 + ③
③	6.88 × 0.88	③	① × 2 + ② × 5 + ③ × 7 + ④ × ⑤	③	③ × 2
④	5.88 × 0.88	④	① × 2 + ② × 5 + ③ × 7 + ④ × ⑤	④	④ × 2 + ⑤
⑤	1.45 × 0.55	⑤	① × 2 + ② × 5 + ③ × 7 + ④ × ⑤	⑤	⑤ × 2
⑥	1.54 × 0.90	⑥	① × 2 + ② × 5 + ③ × 7 + ④ × ⑤	⑥	⑥ × 2
⑦	8.23 × 9.12 + 2.73 × 0.80 + 5.23 × 1.15 + 1.15 × 1.85	⑦	① × 2 + ② × 5 + ③ × 7 + ④ × ⑤	⑦	⑦ × 2
⑧	2.65 × 4.73	⑧	① × 2 + ② × 5 + ③ × 7 + ④ × ⑤	⑧	⑧ × 2
⑨	1.00 × 0.60 + 2.40 × 1.65	⑨	① × 2 + ② × 5 + ③ × 7 + ④ × ⑤	⑨	⑨ × 2
⑩	3.50 × 3.97 + 2.73 × 4.32 + 1.15 × 2.30 + 1.25 × 1.65	⑩	① × 2 + ② × 5 + ③ × 7 + ④ × ⑤	⑩	⑩ × 2
⑪	1.00 × 1.65	⑪	① × 2 + ② × 5 + ③ × 7 + ④ × ⑤	⑪	⑪ × 2
⑫	3.50 × 3.97 + 2.73 × 4.32 + 1.15 × 0.30 + 1.25 × 1.65	⑫	① × 2 + ② × 5 + ③ × 7 + ④ × ⑤	⑫	⑫ × 2
⑬	0.60 × 1.95	⑬	① × 2 + ② × 5 + ③ × 7 + ④ × ⑤	⑬	⑬ × 2
⑭	2.25 × 0.80 + 2.25 × 1.65	⑭	① × 2 + ② × 5 + ③ × 7 + ④ × ⑤	⑭	⑭ × 2
⑮	2.65 × 4.73 + 0.85 × 0.67	⑮	① × 2 + ② × 5 + ③ × 7 + ④ × ⑤	⑮	⑮ × 2
⑯	5.88 × 8.82 + 3.80 × 0.90	⑯	① × 2 + ② × 5 + ③ × 7 + ④ × ⑤	⑯	⑯ × 2
⑰	2.07 × 3.048	⑰	① × 2 + ② × 5 + ③ × 7 + ④ × ⑤	⑰	⑰ × 2
⑱	2.07 × 5.798	⑱	① × 2 + ② × 5 + ③ × 7 + ④ × ⑤	⑱	⑱ × 2
合計		合計		合計	
10階	① × 6 + ② × 6 + ③ + ④ + ⑤	11階	① × 6 + ② × 6 + ③ + ④ + ⑤	合計	
9階	① × 6 + ② × 6 + ③ + ④ + ⑤	10階	① × 6 + ② × 6 + ③ + ④ + ⑤	10階	
8階	① × 6 + ② × 6 + ③ + ④ + ⑤	9階	① × 6 + ② × 6 + ③ + ④ + ⑤	9階	
7階	① × 6 + ② × 6 + ③ + ④ + ⑤	8階	① × 6 + ② × 6 + ③ + ④ + ⑤	8階	
6階	① × 6 + ② × 6 + ③ + ④ + ⑤	7階	① × 6 + ② × 6 + ③ + ④ + ⑤	7階	
5階	① × 6 + ② × 6 + ③ + ④ + ⑤	6階	① × 6 + ② × 6 + ③ + ④ + ⑤	6階	
4階	① × 6 + ② × 6 + ③ + ④ + ⑤	5階	① × 6 + ② × 6 + ③ + ④ + ⑤	5階	
3階	① × 6 + ② × 6 + ③ + ④ + ⑤	4階	① × 6 + ② × 6 + ③ + ④ + ⑤	4階	
2階	① × 6 + ② × 6 + ③ + ④ + ⑤	3階	① × 6 + ② × 6 + ③ + ④ + ⑤	3階	
1階	① × 4 + ② × 4 + ③ + ④ + ⑤	2階	① × 6 + ② × 6 + ③ + ④ + ⑤	2階	
合計		合計		合計	



2~10階鉄骨コンクリート構体



1階鉄骨コンクリート構体

第1工区		第2工区		小計		第1工区		第2工区		小計		第1工区		第2工区		小計				
階数	仕舞等面積	計築式 /1/3	共有部分	小計	階数	仕舞等面積	計築式 /1/3	共有部分	小計	階数	仕舞等面積	計築式 /1/3	共有部分	小計	階数	仕舞等面積	計築式 /1/3	共有部分	小計	
10階	389.2536	63.9840 × 1 / 3	21.3280	153.4251	664.0067	10階	392.3442	65.3480 × 1 / 3	21.7827	103.3960	517.5219	10階	1,081.5286							
9階	389.2536		21.3280	153.4251	664.0067	9階	392.3442		21.7827	103.3960	517.5219	9階	1,081.5286							
8階	389.2536		21.3280	153.4251	664.0067	8階	392.3442		21.7827	103.3960	517.5219	8階	1,081.5286							
7階	389.2536		21.3280	153.4251	664.0067	7階	392.3442		21.7827	103.3960	517.5219	7階	1,081.5286							
6階	389.2536		21.3280	153.4251	664.0067	6階	392.3442		21.7827	103.3960	517.5219	6階	1,081.5286							
5階	389.2536		21.3280	153.4251	664.0067	5階	392.3442		21.7827	103.3960	517.5219	5階	1,081.5286							
4階	389.2536		21.3280	153.4251	664.0067	4階	392.3442		21.7827	103.3960	517.5219	4階	1,081.5286							
3階	389.2536		21.3280	153.4251	664.0067	3階	392.3442		21.7827	103.3960	517.5219	3階	1,081.5286							
2階	389.2536		21.3280	153.4251	664.0067	2階	392.3442		21.7827	103.3960	517.5219	2階	1,081.5286							
1階	259.5024	42.6560 × 1 / 3	14.2187	287.9821	661.6832	1階	262.5930	44.0200 × 1 / 3	14.6733	230.0560	807.3223	1階	1,069.0055							
小計				6,637.7435		小計			5,165.0194		小計			10,802.7629						

小敷地以下階位面積記入		小敷地以下階位面積記入	
階数	仕舞等面積	計築式	小計
10階	389.2536	63.9840 × 1 / 3	21.3280
9階	389.2536		21.3280
8階	389.2536		21.3280
7階	389.2536		21.3280
6階	389.2536		21.3280
5階	389.2536		21.3280
4階	389.2536		21.3280
3階	389.2536		21.3280
2階	389.2536		21.3280
1階	259.5024	42.6560 × 1 / 3	14.2187
小計			6,637.7435

小敷地以下階位面積記入		小敷地以下階位面積記入	
階数	仕舞等面積	計築式	小計
10階	389.2536	63.9840 × 1 / 3	21.3280
9階	389.2536		21.3280
8階	389.2536		21.3280
7階	389.2536		21.3280
6階	389.2536		21.3280
5階	389.2536		21.3280
4階	389.2536		21.3280
3階	389.2536		21.3280
2階	389.2536		21.3280
1階	259.5024	42.6560 × 1 / 3	14.2187
小計			6,637.7435

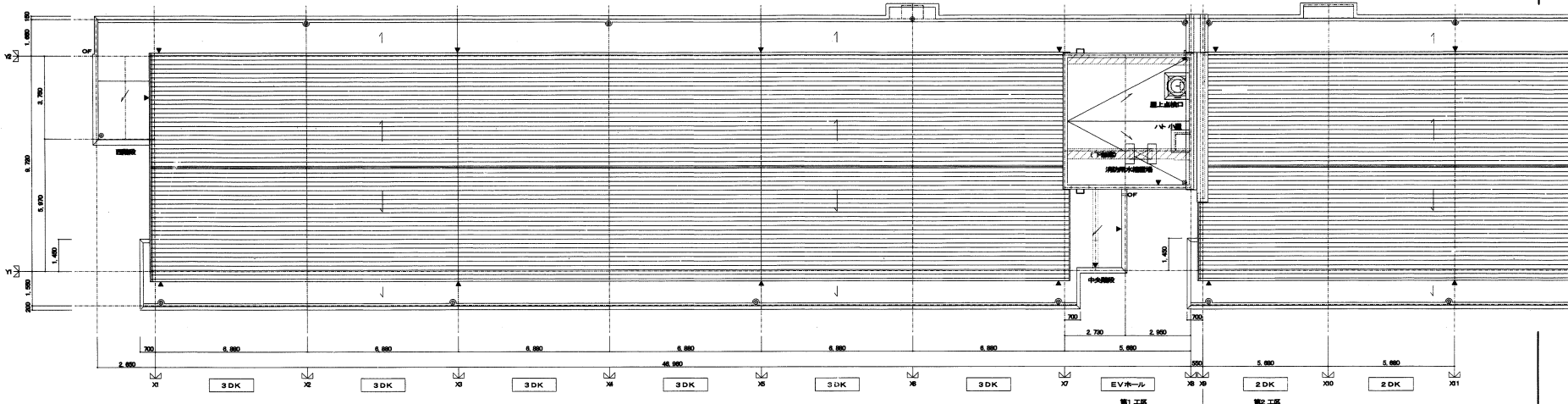
小敷地以下階位面積記入		小敷地以下階位面積記入	
階数	仕舞等面積	計築式	小計
10階	389.2536	63.9840 × 1 / 3	21.3280
9階	389.2536		21.3280
8階	389.2536		21.3280
7階	389.2536		21.3280
6階	389.2536		21.3280
5階	389.2536		21.3280
4階	389.2536		21.3280
3階	389.2536		21.3280
2階	389.2536		21.3280
1階	259.5024	42.6560 × 1 / 3	14.2187
小計			6,637.7435

小敷地以下階位面積記入		小敷地以下階位面積記入	
階数	仕舞等面積	計築式	小計
10階	389.2536	63.9840 × 1 / 3	21.3280
9階	389.2536		21.3280
8階	389.2536		21.3280
7階	389.2536		21.3280
6階	389.2536		21.3280
5階	389.2536		21.3280
4階	389.2536		21.3280
3階	389.2536		21.3280
2階	389.2536		21.3280
1階	259.5024	42.6560 × 1 / 3	14.2187
小計			6,637.7435

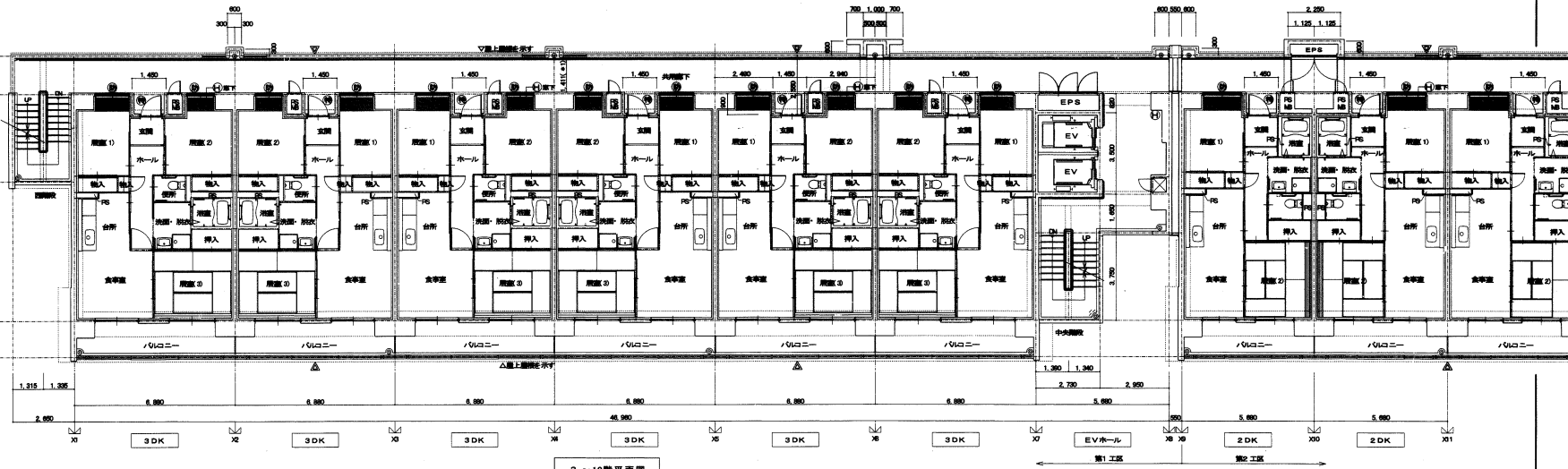
小敷地以下階位面積記入		小敷地以下階位面積記入	
階数	仕舞等面積	計築式	小計
10階	389.2536	63.9840 × 1 / 3	21.3280
9階	389.2536		21.3280
8階	389.2536		21.3280
7階	389.2536		21.3280
6階	389.2536		21.3280
5階	389.2536		21.3280
4階	389.2536		21.3280
3階	389.2536		21.3280
2階	389.2536		21.3280
1階	259.5024	42.6560 × 1 / 3	14.2187
小計			6,637.7435

大 明 建 設 株 式 有 限 公 司  
 愛 知 県 住 宅 機 関 公 社  
 野 笠 住 宅 建 設 工 事 ( 第 1 工 区 ) 竣 工 図  
 次 積 図 ・ 面 積 表 ( 公 営 住 宅 法 ) 1/200  
 愛 知 県 建 設 部 建 策 担 当 局 公 営 住 宅 課  
 10月 10日



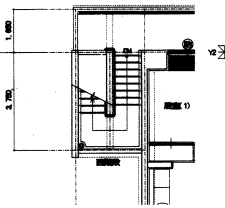


R階平面図

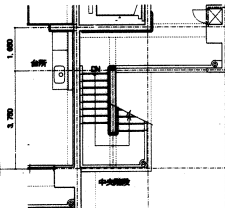


3~10階平面図

10階西階段部分



10階中央階段部分



凡例(共通)	地下(スロープ)	特約付工事費 常時維持費	壁	鉄筋コンクリート造(1200以上)
RC壁(100)	スロープ	特定付工事費 常時維持費	柱	鉄筋コンクリート造
CG壁(100)	スロープ下地	特定付工事費 常時維持費	床	鉄筋コンクリート造(1500以上)
LG壁下地	主要出入口	特定付工事費 1000以上(+2)	床	鉄筋コンクリート造
A/D/C/D 窓枠(タガメ付)	物置庫	物置庫 800以上、階高400以上、地上200以下	階段	鉄筋コンクリート造(1500以上)
公園 土留置 100	階段	手摺 1000以上、階高400以上、地上200以下	階段	鉄筋コンクリート造
1階地盤(設計GL=10.10、平均L=10.10)	ガス工率	50階層1000号に基き工事する	階段	鉄筋コンクリート造(1500以上)
10.00	設備関連	配管取付取組2号に基き工事する	住戸明り窓	鉄筋コンクリート造(1500以上)
10.00	P&MB	配管取付取組2号に基き工事する		
	防雨設備	パイプワーク、トキメカ、カサシタカ、112号に基き工事する		
	シャワー付(取付可とも施工)			

※各用途において、1階層する用途は全てに適用され、用途が異なる場合は、適用されない。また、トランスポートシステムでは、適用範囲にない。適用する。

大明建設株式会社	愛知県住宅供給公社	野営住宅建設工事(第1工区) 竣工図	1/100	No. 6
愛知県建設部建築担当局公営住宅課				