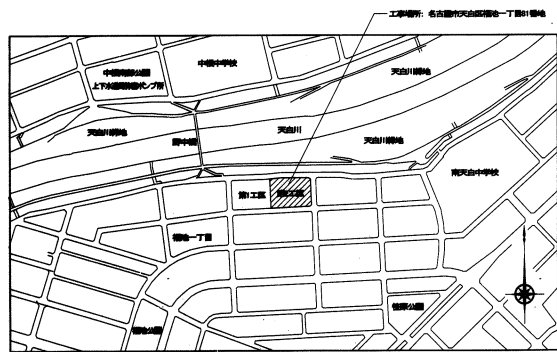
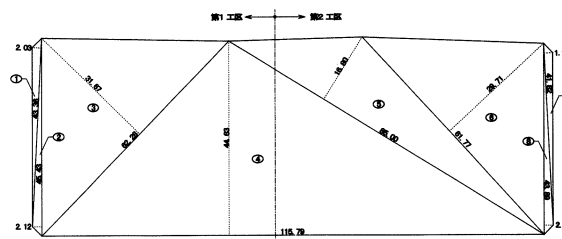


野営住宅全体配置図
 ※斜線部分 ①は本工区工事建築物を示す。
 北
 10-0-11
 10-0-11



付近見取図

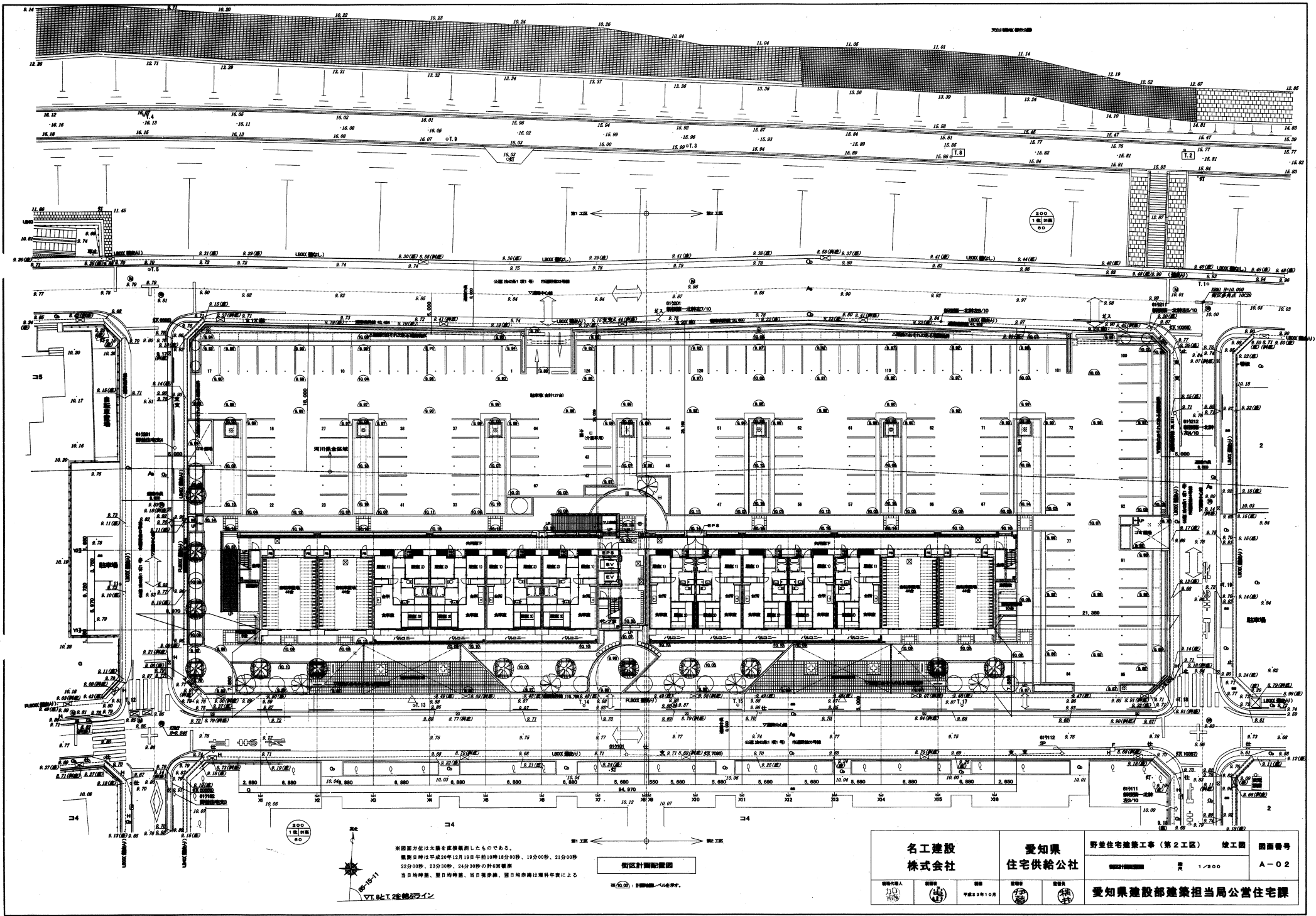


敷地面積表

番号	長さ	高さ	面積	積算	面積
1	43.29	2.03	86.008		44.0140
2	46.43	2.12	96.316		46.1580
3	82.29	31.67	1,972.4076		986.2090
4	116.79	44.83	5,197.7077		2,592.9585
5	85.00	16.80	1,425.0000		714.0000
6	81.77	28.71	1,858.1887		917.8638
7	41.82	1.97	82.3964		41.18270
8	43.89	2.13	92.4897		46.7658
合計					5,361.7679
敷地面積					5,361.7679

工事概要 (敷地全体)	
建設地	名古屋市天白区緑地一丁目81番地
用途地域	第一種住居地域
防火指定	準防火地域
地域地区	31m高度地区、河川健全区域、美化地域
敷地面積	5,361.7679㎡
建築面積	1,066.6571㎡
延床面積	6,995.5371㎡
建築率	19.82%
容積率	167.15%
許容建築率	60.00%
許容容積率	200.00%

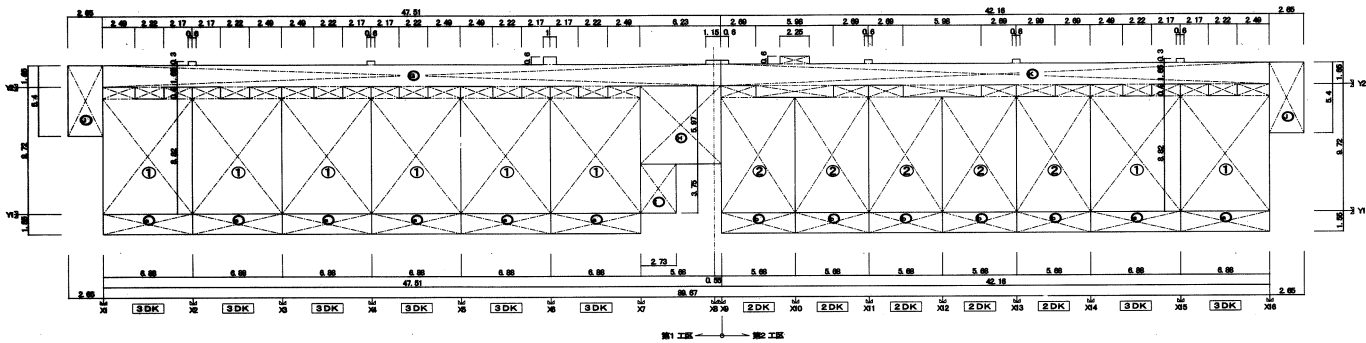
名工建設 株式会社	愛知県 住宅供給公社	野営住宅建築工事 (第2工区) 竣工図	図面番号
		野営住宅建築工事 (第2工区) 竣工図	A-01
代表者 加藤 隆夫	代表者 藤田 隆夫	代表者 藤田 隆夫	代表者 藤田 隆夫
愛知県建設部建築担当局公営住宅課			



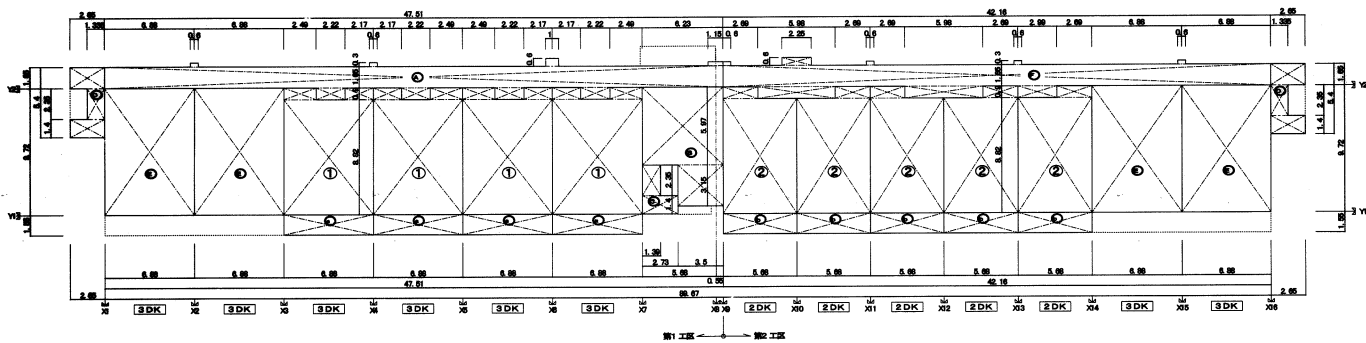
※図面方位は太陽と真横線したものである。
 観測日時平成20年12月19日午前10時18分00秒、19分00秒、21分00秒
 22分00秒、23分30秒、24分30秒の計4回観測
 ※日平均時差、翌日平均時差、当日観測時差、翌日平均時差は標準年数による

街区計画配置図

名工建設株式会社		愛知県住宅供給公社		野井住宅建築工事(第2工区) 竣工図 図面番号 A-02	
設計者 	監理者 	建築士 	建築士 	建築士 	建築士
愛知県建設部建築担当局公営住宅課					



2-10階床面図



1階床面図

小倉以下階層別延床面積		小倉以下階層別延床面積	
階	延床面積	延床面積	延床面積
10階	64.8756	52.5186	
9階	52.5186		
8階	52.5186		
7階	52.5186		
6階	52.5186		
5階	52.5186		
4階	52.5186		
3階	52.5186		
2階	52.5186		
1階	262.5024		
小計	3,752.7848	3,752.7848	

階	住戸タイプ	計画式		延床面積	合計
		第1工種計	第2工種計		
10階	①×6	389.2536	①×2+②×5	392.3442	781.5978
9階	同上	389.2536	同上	392.3442	781.5978
8階	同上	389.2536	同上	392.3442	781.5978
7階	同上	389.2536	同上	392.3442	781.5978
6階	同上	389.2536	同上	392.3442	781.5978
5階	同上	389.2536	同上	392.3442	781.5978
4階	同上	389.2536	同上	392.3442	781.5978
3階	同上	389.2536	同上	392.3442	781.5978
2階	同上	389.2536	同上	392.3442	781.5978
1階	①×4	259.5024	②×5	262.5024	522.0048
小計		3,752.7848		3,752.7848	

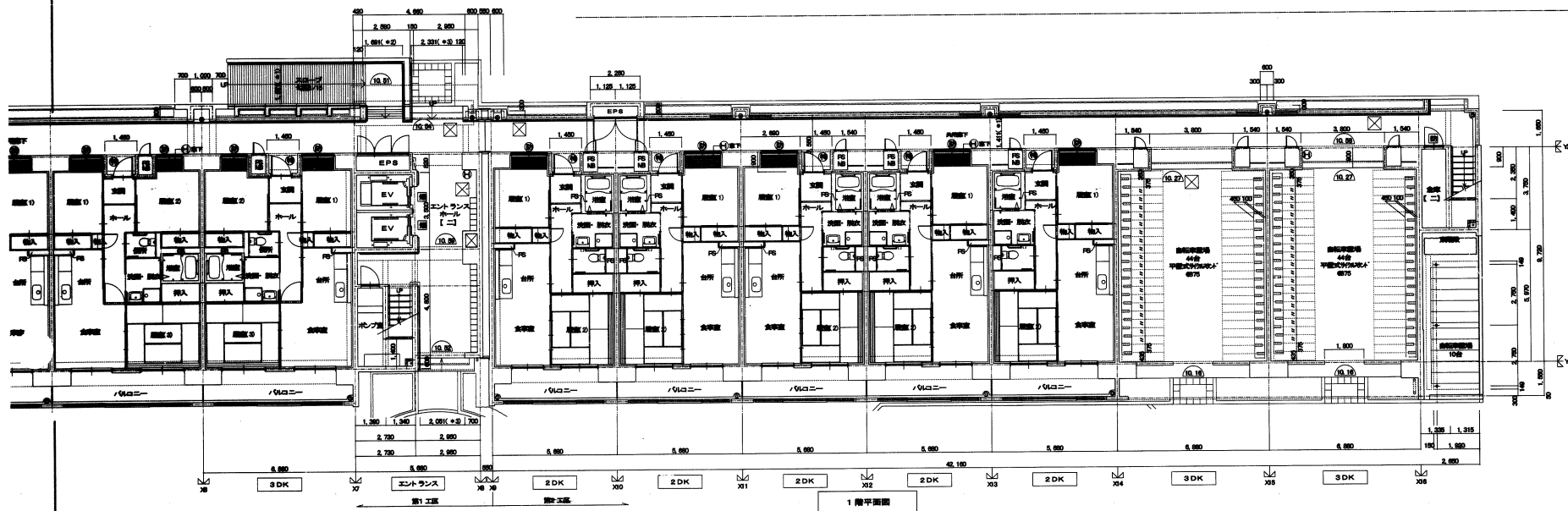
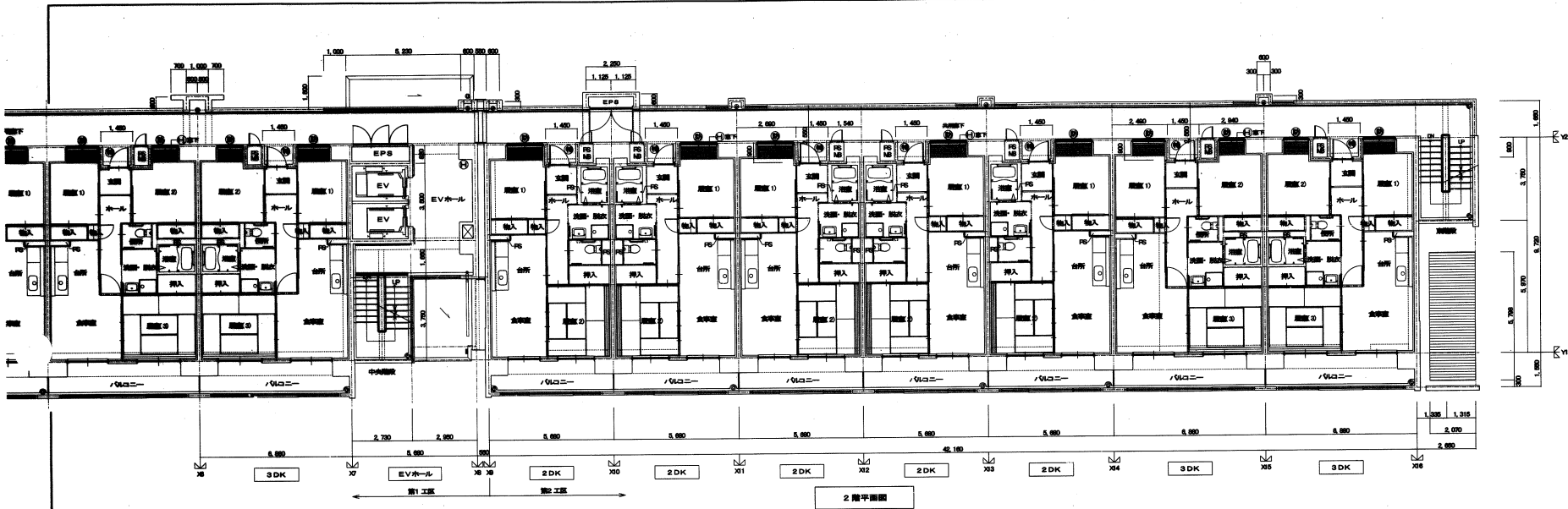
階	住戸タイプ	計画式		延床面積	合計
		第1工種計	第2工種計		
10階	③×6	63.9840	④×2+⑤×5	65.3480	129.3320
9階	同上	63.9840	同上	65.3480	129.3320
8階	同上	63.9840	同上	65.3480	129.3320
7階	同上	63.9840	同上	65.3480	129.3320
6階	同上	63.9840	同上	65.3480	129.3320
5階	同上	63.9840	同上	65.3480	129.3320
4階	同上	63.9840	同上	65.3480	129.3320
3階	同上	63.9840	同上	65.3480	129.3320
2階	同上	63.9840	同上	65.3480	129.3320
1階	⑥×4	42.0560	⑦×5	44.0200	86.0760
小計		618.5120		632.1520	1,250.6640

階	住戸タイプ	計画式		延床面積	合計
		第1工種計	第2工種計		
10階	⑧+⑨+⑩+⑪	153.4251	⑫+⑬	153.3960	266.8201
9階	同上	153.4251	同上	153.3960	266.8201
8階	同上	153.4251	同上	153.3960	266.8201
7階	同上	153.4251	同上	153.3960	266.8201
6階	同上	153.4251	同上	153.3960	266.8201
5階	同上	153.4251	同上	153.3960	266.8201
4階	同上	153.4251	同上	153.3960	266.8201
3階	同上	153.4251	同上	153.3960	266.8201
2階	同上	153.4251	同上	153.3960	266.8201
1階	⑭+⑮+⑯+⑰×2	287.9621	⑱+⑲×2+⑳	230.0560	518.0181
小計		1,668.7880		1,160.6110	2,829.3990

階	住戸タイプ	計画式		延床面積	合計
		第1工種計	第2工種計		
10階	3DK	64.8756	7,556.4756	2,829.3990	24.2916
2DK	52.5186	7,556.4756	2,829.3990		19.6647
1階	259.5024	14.2187	287.9621	561.6832	5,637.7435
小計		3,752.7848		3,752.7848	

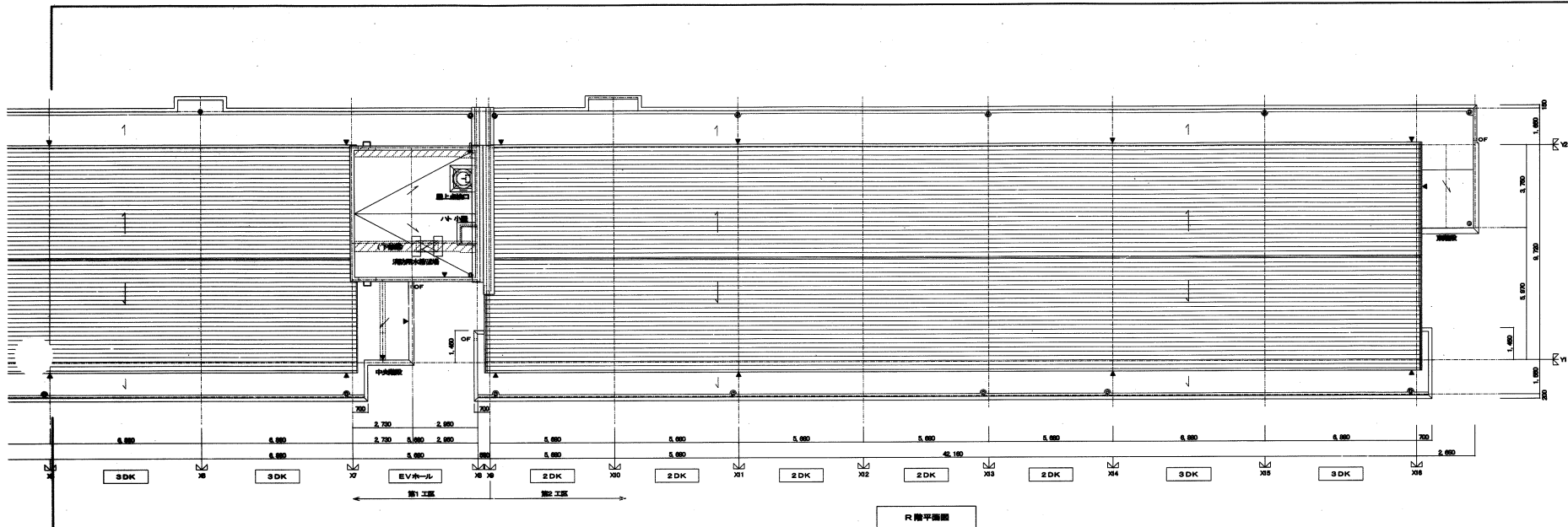
階	住戸タイプ	計画式		延床面積	合計
		第1工種計	第2工種計		
10階	3DK	64.8756	7,556.4756	2,829.3990	24.2916
2DK	52.5186	7,556.4756	2,829.3990		19.6647
1階	259.5024	14.2187	287.9621	561.6832	5,637.7435
小計		3,752.7848		3,752.7848	

名工建設株式会社 (Mitsubishi Construction Co., Ltd.)
愛知県住宅供給公社 (Aichi Prefecture Housing Supply Corporation)
 野並住宅建築工事 (第2工区) 竣工図 図面番号 A-04
 愛知県建設部建築担当局公営住宅課

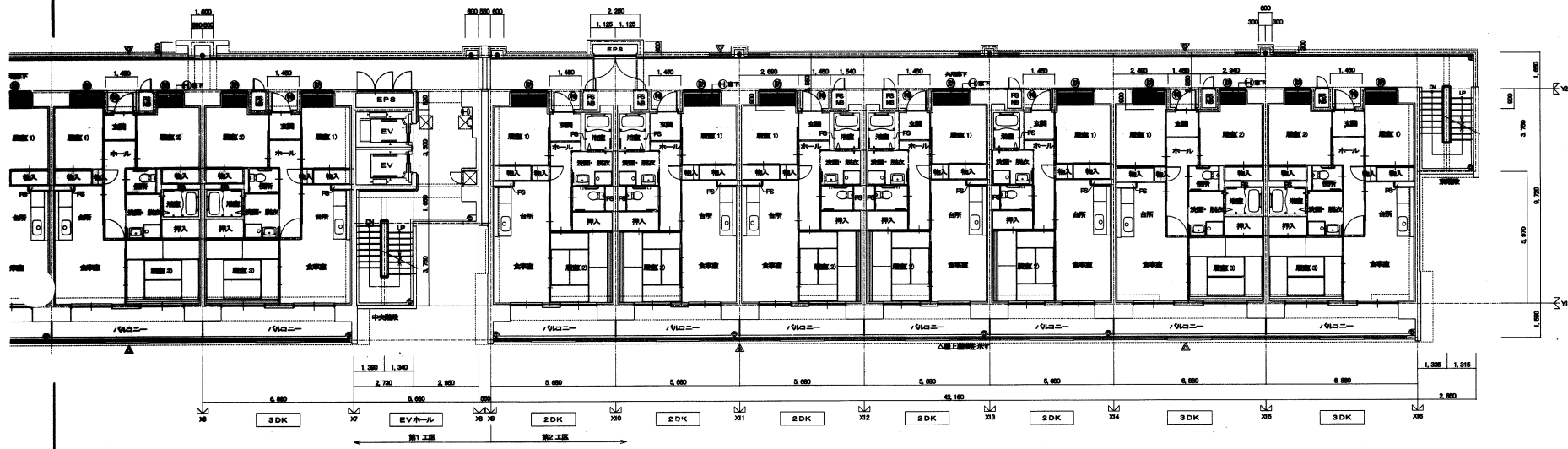


<p>凡 例 (単位)</p> <p>RC部</p> <p>CG部 (W/D)</p> <p>LOG部</p> <p>ABC10部 (タイル付)</p> <p>光熱 800 100φ</p> <p>10.00</p> <p>10.00</p>	<p>下 (スロープ)</p> <p>スロープ</p> <p>主出入口</p> <p>階段</p> <p>ガス配管工事</p> <p>EPB</p> <p>EPB</p>	<p>内装有装具 1400L以上: (*1)</p> <p>スロープ 有装具 1800L以上: (*2)</p> <p>主出入口 有装具 1800L以上: (*3)</p> <p>階段 有装具 800L以上、階段400L、幅1200mm以下</p> <p>手取(1400)を要する</p> <p>※階高1000mmに満たす施工とする</p> <p>※階段幅800mm以下に満たす階高1400mmに満たす施工とする</p> <p>※EPB</p> <p>※EPB</p> <p>※各戸において外観に異なる階高に付いては、2階階高に準じて外観を統一する。</p> <p>※エントランスホールに於いては、階高に準じて統一し、外観を統一する。</p>	<p>① 付帯設備 付帯設備</p> <p>② 付帯設備 付帯設備</p> <p>③ 付帯設備 付帯設備</p> <p>④ 付帯設備 付帯設備</p> <p>⑤ 付帯設備 付帯設備</p> <p>⑥ 付帯設備 付帯設備</p> <p>⑦ 付帯設備 付帯設備</p> <p>⑧ 付帯設備 付帯設備</p> <p>⑨ 付帯設備 付帯設備</p> <p>⑩ 付帯設備 付帯設備</p> <p>⑪ 付帯設備 付帯設備</p> <p>⑫ 付帯設備 付帯設備</p>	<p>① 床 鋼筋コンクリート床 (t=180mm以上)</p> <p>② 床 鋼筋コンクリート床</p> <p>③ 床 鋼筋コンクリート床 (t=180mm以上)</p> <p>④ 床 鋼筋コンクリート床</p> <p>⑤ 床 鋼筋コンクリート床 (t=180mm以上)</p> <p>⑥ 床 鋼筋コンクリート床</p> <p>⑦ 床 鋼筋コンクリート床 (t=180mm以上)</p> <p>⑧ 床 鋼筋コンクリート床</p>
---	---	---	---	---

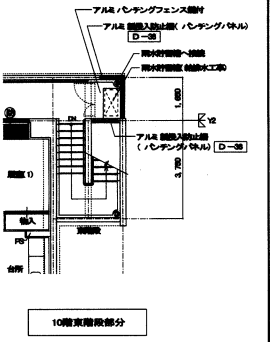
<p>名工建設 株式会社</p>	<p>愛知県 住宅供給公社</p>	<p>野並住宅建築工事 (第2工区) 竣工図</p>	<p>図面番号 A-05</p>
		<p>1階平面図 2階平面図 頁 1/100</p>	<p>愛知県建設部建築担当局公営住宅課</p>



2階平面図



3~10階平面図



10階東端階部分

<p>凡 例</p> <p>FC壁</p> <p>CG壁 (W40)</p> <p>LSB下地</p> <p>ABC10 断熱材 (200×40)</p> <p>丸窓 BUS 100φ</p> <p>引掛金具 (壁H=L=100φ、H40=L=100φ)</p> <p>10.00 断熱材</p> <p>△ 断熱材付 シール付 (断熱材とも同)</p>	<p>地下 (スロ-フ)</p> <p>スロ-フ</p> <p>全室出入口</p> <p>階段</p> <p>ガス配工等</p> <p>EPB</p> <p>※特記事項に記して外観に異なる場合は必ず特記事項を明記する。 ※エレベーターホールについては、断熱材付に記し、省略する。</p>	<p>① 特別小窓</p> <p>② 特別小窓</p> <p>③ 特別小窓</p> <p>④ 特別小窓</p> <p>⑤ 特別小窓</p> <p>⑥ 特別小窓</p> <p>⑦ 特別小窓</p> <p>⑧ 特別小窓</p> <p>⑨ 特別小窓</p> <p>⑩ 特別小窓</p> <p>⑪ 特別小窓</p> <p>⑫ 特別小窓</p> <p>⑬ 特別小窓</p> <p>⑭ 特別小窓</p> <p>⑮ 特別小窓</p> <p>⑯ 特別小窓</p> <p>⑰ 特別小窓</p> <p>⑱ 特別小窓</p> <p>⑲ 特別小窓</p> <p>⑳ 特別小窓</p> <p>㉑ 特別小窓</p> <p>㉒ 特別小窓</p> <p>㉓ 特別小窓</p> <p>㉔ 特別小窓</p> <p>㉕ 特別小窓</p> <p>㉖ 特別小窓</p> <p>㉗ 特別小窓</p> <p>㉘ 特別小窓</p> <p>㉙ 特別小窓</p> <p>㉚ 特別小窓</p> <p>㉛ 特別小窓</p> <p>㉜ 特別小窓</p> <p>㉝ 特別小窓</p> <p>㉞ 特別小窓</p> <p>㉟ 特別小窓</p> <p>㊱ 特別小窓</p> <p>㊲ 特別小窓</p> <p>㊳ 特別小窓</p> <p>㊴ 特別小窓</p> <p>㊵ 特別小窓</p> <p>㊶ 特別小窓</p> <p>㊷ 特別小窓</p> <p>㊸ 特別小窓</p> <p>㊹ 特別小窓</p> <p>㊺ 特別小窓</p>	<p>① 特別小窓</p> <p>② 特別小窓</p> <p>③ 特別小窓</p> <p>④ 特別小窓</p> <p>⑤ 特別小窓</p> <p>⑥ 特別小窓</p> <p>⑦ 特別小窓</p> <p>⑧ 特別小窓</p> <p>⑨ 特別小窓</p> <p>⑩ 特別小窓</p> <p>⑪ 特別小窓</p> <p>⑫ 特別小窓</p> <p>⑬ 特別小窓</p> <p>⑭ 特別小窓</p> <p>⑮ 特別小窓</p> <p>⑯ 特別小窓</p> <p>⑰ 特別小窓</p> <p>⑱ 特別小窓</p> <p>⑲ 特別小窓</p> <p>⑳ 特別小窓</p> <p>㉑ 特別小窓</p> <p>㉒ 特別小窓</p> <p>㉓ 特別小窓</p> <p>㉔ 特別小窓</p> <p>㉕ 特別小窓</p> <p>㉖ 特別小窓</p> <p>㉗ 特別小窓</p> <p>㉘ 特別小窓</p> <p>㉙ 特別小窓</p> <p>㉚ 特別小窓</p> <p>㉛ 特別小窓</p> <p>㉜ 特別小窓</p> <p>㉝ 特別小窓</p> <p>㉞ 特別小窓</p> <p>㉟ 特別小窓</p> <p>㊱ 特別小窓</p> <p>㊲ 特別小窓</p> <p>㊳ 特別小窓</p> <p>㊴ 特別小窓</p> <p>㊵ 特別小窓</p> <p>㊶ 特別小窓</p> <p>㊷ 特別小窓</p> <p>㊸ 特別小窓</p> <p>㊹ 特別小窓</p> <p>㊺ 特別小窓</p>
---	---	---	---

<p>名工建設 株式会社</p>	<p>愛知県 住宅供給公社</p>	<p>野営住宅建築工事 (第2工区) 竣工図</p>	<p>図面番号</p>
		<p>3~10階平面図、R階平面図 1/100</p>	<p>A-06</p>
<p>愛知県建設部建築担当局公営住宅課</p>			