

# 野並住宅建築工事(第4工区)

## 竣工図

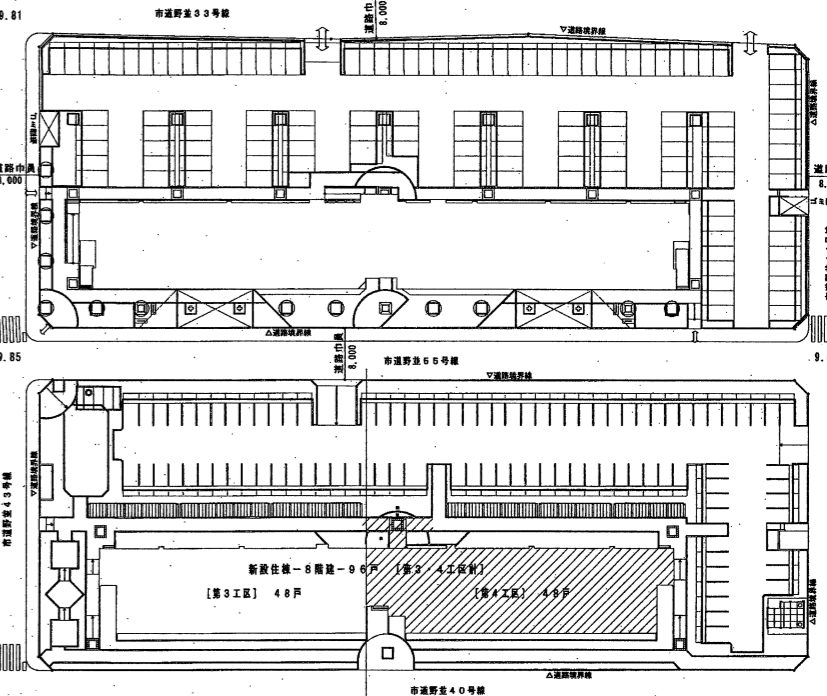
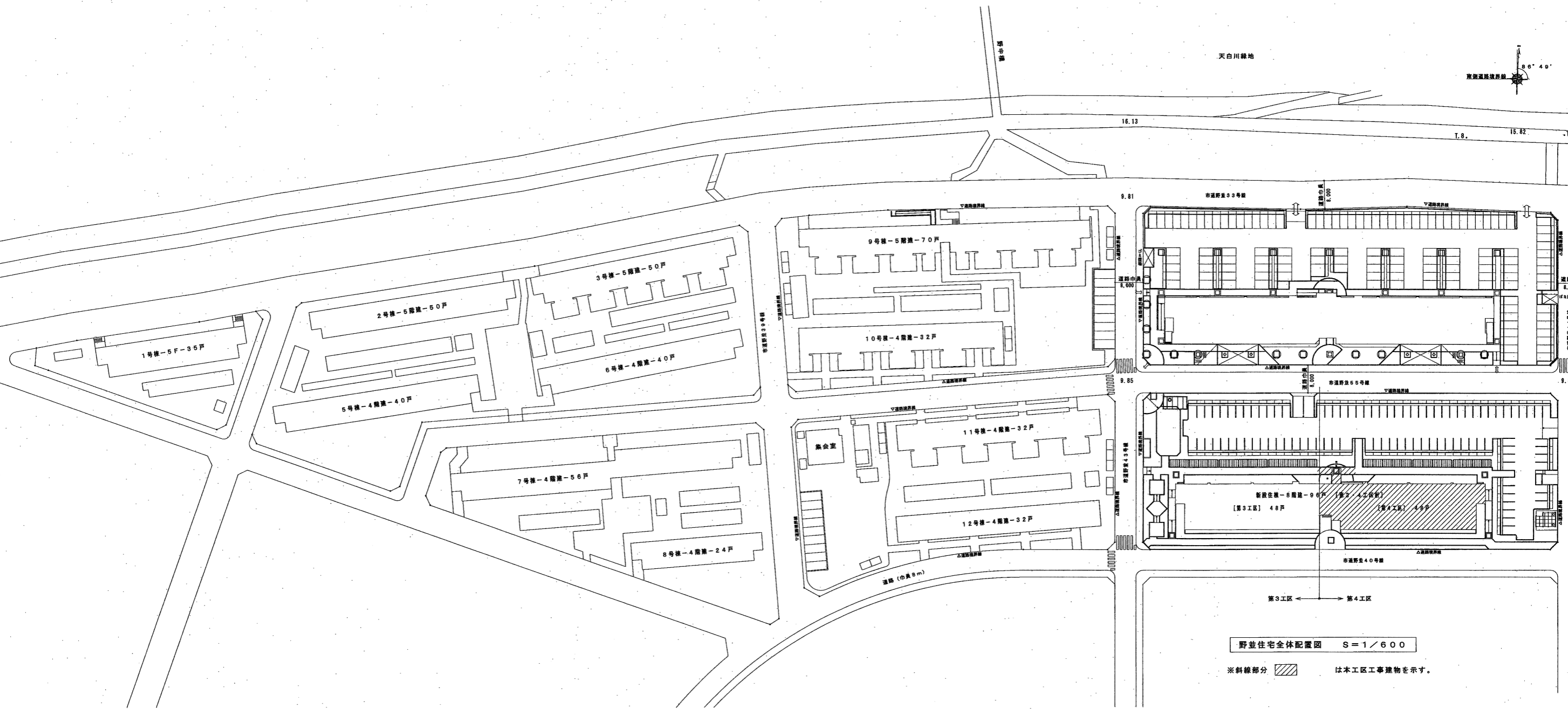
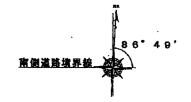
愛知県建設部建築局公営住宅課

総括監督員	主任監督員	専任監督員

# 図 面 目 録

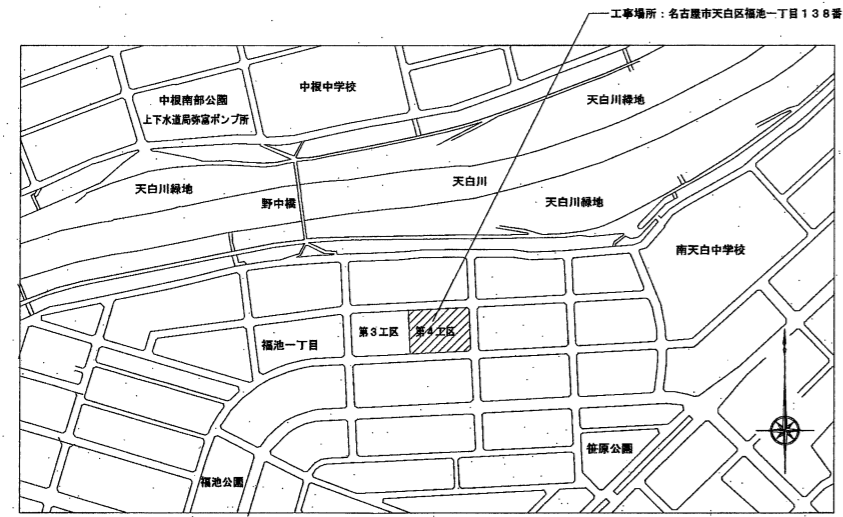
図面番号	図面名称	縮尺
1	野並住宅全体配置図・付近見取図 敷地面積求積図・工事概要	1/600
2	配置図・面積表	1/200
3	求積図（建築基準法）	1/200
4	求積表（建築基準法）	-
5	求積図・面積表（公営住宅法）	1/200
6	仕上げ表（1）	-
7	仕上げ表（2）	-
8	1・2階平面図	1/100
9	3～R階平面図	1/100
10	杭残置図	1/125

天白川緑地

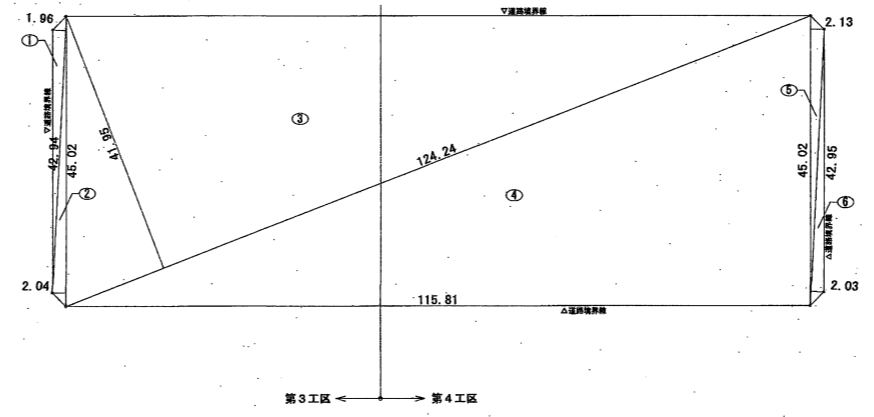


野並住宅全体配置図 S=1/600

※斜線部分 は本工区工事建物を示す。



付近見取図



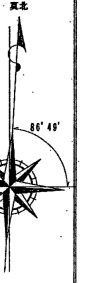
敷地面積求積図

No.	底辺	高さ	積面積
1	42.94	1.96	84.1624
2	45.02	2.04	91.8408
3	124.24	41.95	5,211.8680
4	115.81	45.02	5,213.7662
5	45.02	2.13	95.8926
6	42.95	2.03	87.1895
計			10,784.7185
1/2			5,392.3593
面積			5,392.35 ㎡

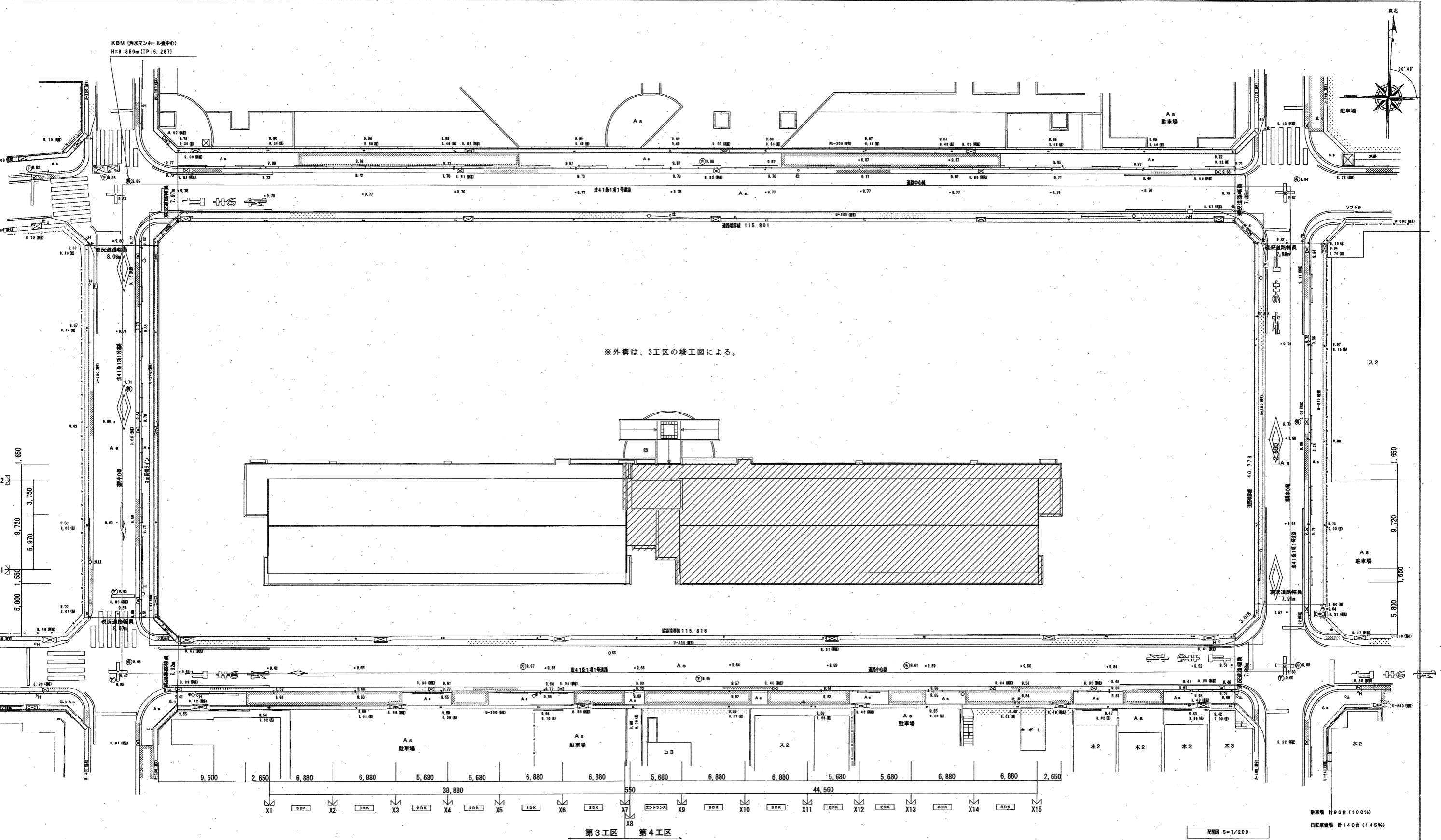
工事概要 (敷地全体)				
建設地	名古屋市天白区福池一丁目138番			
用途地域	第一種住居地域			
防火指定	準防火地域			
地域地区	31m高度地区、緑化地域			
敷地全体	敷地面積	5,392.35㎡		
	建築面積	1,134.07㎡		
	延床面積	6,711.31㎡		
	建築率	21.04%	許容建築率	60.00%
	容積率	113.97%	許容容積率	200.00%

大明建設株式会社 愛知県住宅供給公社	野並住宅建築工事(第4工区) 竣工図 野並住宅全体配置図・付近見取図 敷地面積求積図・工事概要	図面番号
		No. 1
愛知県建設部建築局公営住宅課 2027年9月		

KBM (西水マンホール中心)  
H=8.850m (TP: 6.287)



※外構は、3工区の竣工図による。



延床面積 (小数第三位切り上げ)

専有面積	容積率対象		容積率緩和		計		階別合計	自転車庫	ポンプ室	合計	階別合計	容積率対象面積				
	3工区	4工区	3工区	4工区	3工区	4工区						3工区	4工区	階別合計		
1階	370.09	370.09	10.90	31.02	8.60	43.66	398.89	454.07	852.96	576.67	454.07	1,030.74	396.29	410.41	806.70	
2階	370.09	370.09	0.96	10.70	9.30	9.30	19.97	28.87	400.32	418.96	819.28	400.32	418.96	819.28	390.09	770.44
3階	370.09	370.09	0.96	10.70	9.30	9.30	19.97	28.87	400.32	418.96	819.28	400.32	418.96	819.28	390.09	770.44
4階	370.09	370.09	0.96	10.70	9.30	9.30	19.97	28.87	400.32	418.96	819.28	400.32	418.96	819.28	390.09	770.44
5階	370.09	370.09	0.96	10.70	9.30	9.30	19.97	28.87	400.32	418.96	819.28	400.32	418.96	819.28	390.09	770.44
6階	370.09	370.09	0.96	10.70	9.30	9.30	19.97	28.87	391.02	409.66	800.68	391.02	409.66	800.68	371.05	751.84
7階	370.09	370.09	0.96	10.70	9.30	9.30	19.97	28.87	391.02	409.66	800.68	391.02	409.66	800.68	371.05	751.84
8階	370.09	370.09	2.37	10.70	19.97	28.87	392.43	409.66	802.09	392.43	415.66	808.09	372.46	386.79	759.25	
計	2,960.72	2,960.72	19.03	105.92	46.50	46.50	148.39	245.75	3,174.64	3,358.89	6,533.53	171.78	6.00	3,352.42	3,358.89	6,711.31
合計	5,921.44		124.95	93.00			394.14	6,533.53		171.78	6.00	6,711.31			6,145.39	

建築面積 (小数第三位切り上げ)

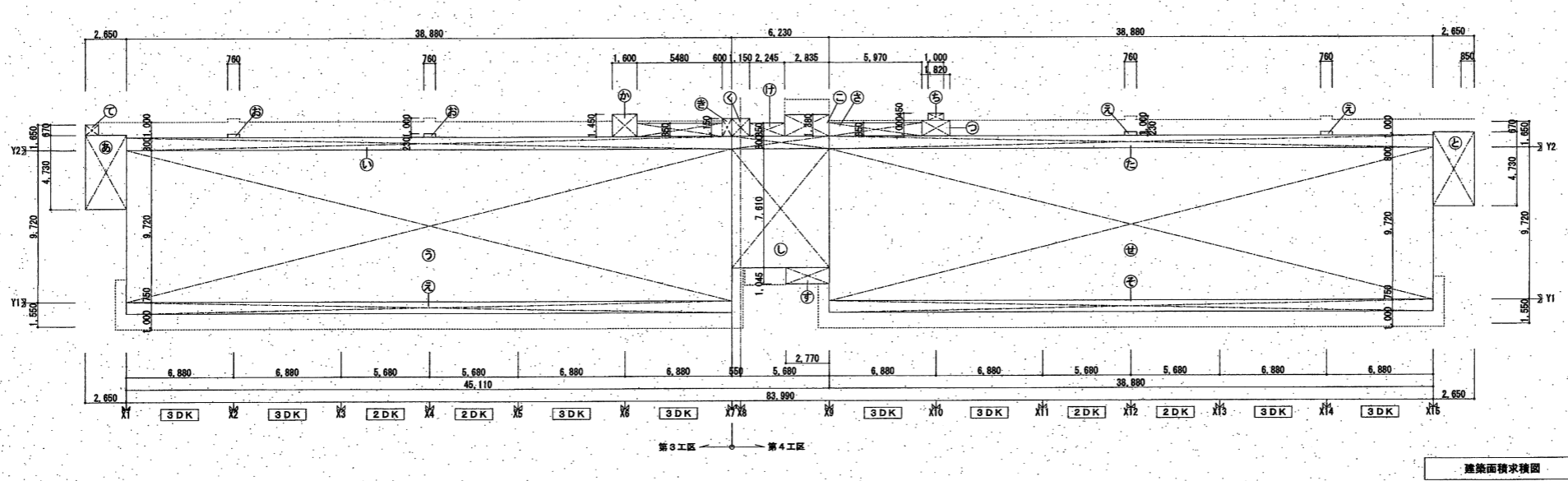
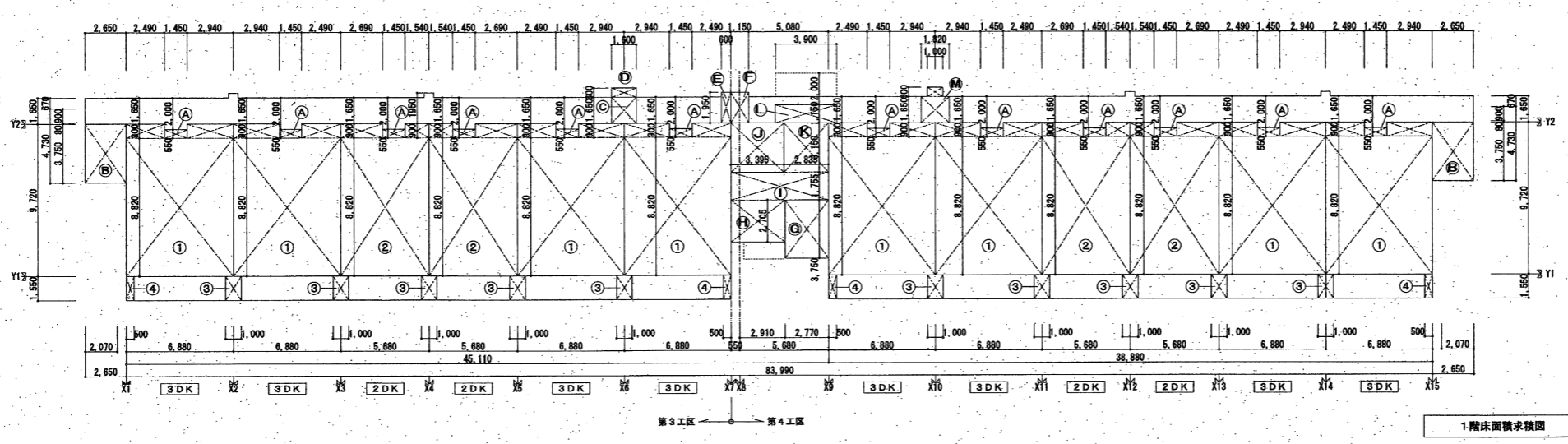
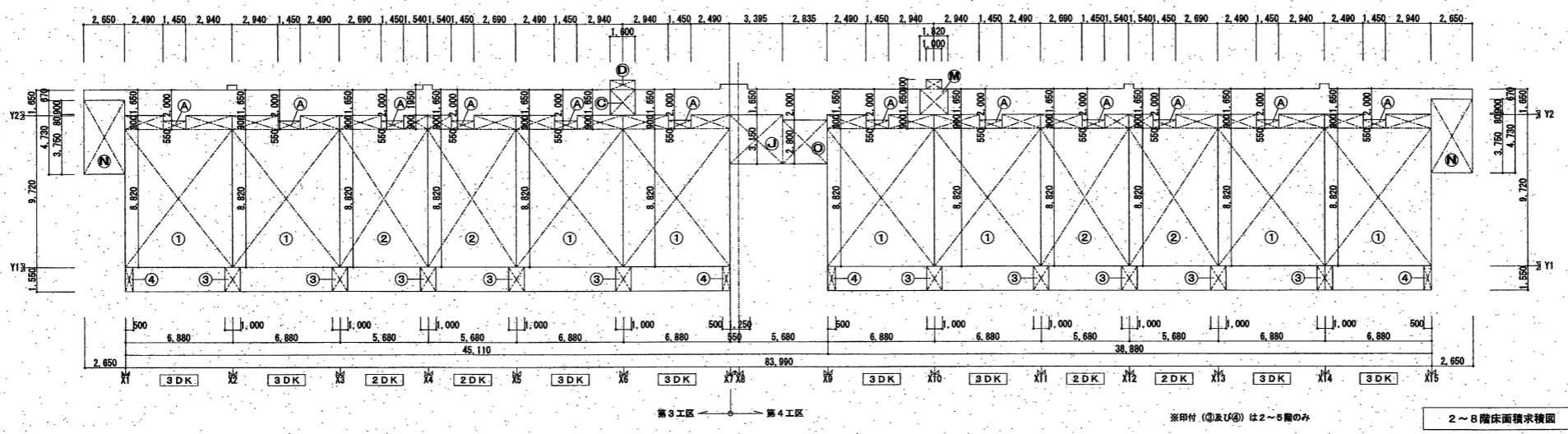
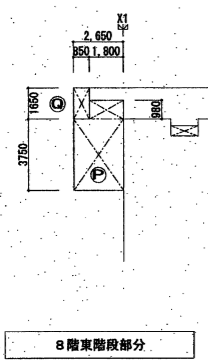
住棟	自転車庫1	自転車庫2	自転車庫3	自転車庫4	自転車庫5	自転車庫6	ポンプ室	合計
3工区	483.40	16.58	16.58	16.58	16.58	13.34	13.34	582.40
4工区	551.67							551.67
合計	1,035.07	16.58	16.58	16.58	16.58	13.34	13.34	1,134.07

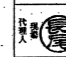

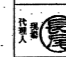

自転車庫合計 93.00

大明建設株式会社 愛知県住宅供給公社 野並住宅建築工事(第4工区) 竣工図 附図番号 No. 2

配置図・面積表 縮尺 1/200

愛知県建設部建築局公営住宅課



 大明建設株式会社	 愛知県住宅供給公社	野並住宅建築工事(第4工区) 竣工図	図面番号
		求積図(建築基準法)	No. 3
 愛知県建設部建築局公営住宅課	 愛知県住宅供給公社	縮尺 1/200	

No.	計算式	計	No.	計算式	計
1	8.820x6.880+0.800x2.490+0.900x2.94	65.569	あ	4.730x2.950	4.585
2	8.82x5.66+0.800x2.880+0.900x1.540	53.905	い	0.800x38.880	31.104
3	1.650x1.000	1.550	う	9.720x38.880	377.914
4	1.550x0.500	0.775	え	0.230x0.780	0.175
			お	1.550x38.880	60.264
			か	1.450x2.250	3.263
			き	5.480x0.850+1.150x0.800	5.348
			く	1.150x1.150	1.323
			け	2.248x0.850	1.908
			こ	2.830x1.280	3.905
			さ	5.970x0.850	5.075
			し	6.230x(7.810+0.800)	52.394
			す	2.770x1.045	2.895
			せ	9.720x38.880	377.914
A	0.550x1.480	0.798	そ	1.550x38.880	60.264
B	3.750x2.650	9.938	た	0.800x38.880	31.104
C	1.650x1.600	2.640	ち	0.450x1.000	0.450
D	0.800x1.600	0.960	つ	1.820x0.850	1.547
E	1.950x0.600	1.170	て	0.870x0.850	0.570
F	1.950x1.150	2.243	と	4.730x2.950	12.535
G	3.750x2.770	10.388			
H	2.810x2.705	7.672			
I	1.755x(0.550+5.660)	10.934			
J	3.955x1.150	10.694	ア	14.048x2.190	30.625
K	2.835x1.150	6.804	イ	11.288x2.190	24.630
L	1.150x3.900	4.485	ウ	14.048x1.190	16.577
M	1.650x1.820+0.800x1.000	3.603	エ	11.288x1.190	13.332
N	4.730x2.650	12.535	オ	2.000x3.000	6.000
O	2.800x2.835	7.938			
P	3.750x2.650+1.800x0.980	11.702			
Q	0.850x1.650	1.403			

階数	計算式	合計	小数第三位切り上げ
1階	A + A + A + A + A + A + A + H + I 0.798 + 0.798 + 0.798 + 0.798 + 0.798 + 0.798 + 0.798 + 7.672 + 10.934 K + L + M + F 8.930 + 4.485 + 3.603 + 2.243	43.653	43.66
2階	A + A + A + A + A + A + M + N + O 0.798 + 0.798 + 0.798 + 0.798 + 0.798 + 0.798 + 3.603 + 12.535 + 7.938	28.864	28.87
3階	A + A + A + A + A + A + M + N + O 0.798 + 0.798 + 0.798 + 0.798 + 0.798 + 0.798 + 3.603 + 12.535 + 7.938	28.864	28.87
4階	A + A + A + A + A + A + M + N + O 0.798 + 0.798 + 0.798 + 0.798 + 0.798 + 0.798 + 3.603 + 12.535 + 7.938	28.864	28.87
5階	A + A + A + A + A + A + M + N + O 0.798 + 0.798 + 0.798 + 0.798 + 0.798 + 0.798 + 3.603 + 12.535 + 7.938	28.864	28.87
6階	A + A + A + A + A + A + M + N + O 0.798 + 0.798 + 0.798 + 0.798 + 0.798 + 0.798 + 3.603 + 12.535 + 7.938	28.864	28.87
7階	A + A + A + A + A + A + M + N + O 0.798 + 0.798 + 0.798 + 0.798 + 0.798 + 0.798 + 3.603 + 12.535 + 7.938	28.864	28.87
8階	A + A + A + A + A + A + M + N + O 0.798 + 0.798 + 0.798 + 0.798 + 0.798 + 0.798 + 3.603 + 12.535 + 7.938	28.864	28.87
合計		245.75	

計算式	合計	小数第三位切り上げ
え + え + く + け + こ + さ + し + す + せ 0.175 + 0.175 + 1.323 + 1.908 + 3.905 + 5.075 + 52.394 + 2.895 + 377.914	551.664	551.67
も + た + ち + つ + と 60.264 + 31.104 + 0.45 + 1.547 + 12.535		

計算式	合計	小数第三位切り上げ
床面積		
建築面積		

計算式	合計	小数第三位切り上げ
床面積		
建築面積		

計算式	合計	小数第三位切り上げ
床面積		
建築面積		

計算式	合計	小数第三位切り上げ
床面積		
建築面積		

階数	計算式	合計	小数第三位切り上げ
1階	1 + 1 + 2 + 2 + 1 + 1 65.569 + 65.569 + 53.905 + 53.905 + 65.569 + 65.569	370.086	370.09
2階	1 + 1 + 2 + 2 + 1 + 1 65.569 + 65.569 + 53.905 + 53.905 + 65.569 + 65.569	370.086	370.09
3階	1 + 1 + 2 + 2 + 1 + 1 65.569 + 65.569 + 53.905 + 53.905 + 65.569 + 65.569	370.086	370.09
4階	1 + 1 + 2 + 2 + 1 + 1 65.569 + 65.569 + 53.905 + 53.905 + 65.569 + 65.569	370.086	370.09
5階	1 + 1 + 2 + 2 + 1 + 1 65.569 + 65.569 + 53.905 + 53.905 + 65.569 + 65.569	370.086	370.09
6階	1 + 1 + 2 + 2 + 1 + 1 65.569 + 65.569 + 53.905 + 53.905 + 65.569 + 65.569	370.086	370.09
7階	1 + 1 + 2 + 2 + 1 + 1 65.569 + 65.569 + 53.905 + 53.905 + 65.569 + 65.569	370.086	370.09
8階	1 + 1 + 2 + 2 + 1 + 1 65.569 + 65.569 + 53.905 + 53.905 + 65.569 + 65.569	370.086	370.09
合計		2,960.72	

階数	計算式	合計	小数第三位切り上げ
1階	B + G + J 9.938 + 10.388 + 10.694	31.020	31.02
2階	J 10.694	10.694	10.70
3階	J 10.694	10.694	10.70
4階	J 10.694	10.694	10.70
5階	J 10.694	10.694	10.70
6階	J 10.694	10.694	10.70
7階	J 10.694	10.694	10.70
8階	J 10.694	10.694	10.70
合計		105.92	

階数	計算式	合計	小数第三位切り上げ
1階	4 + 3 + 3 + 3 + 3 + 3 + 4 0.775 + 1.550 + 1.550 + 1.550 + 1.550 + 1.550 + 0.775	9.300	9.30
2階	4 + 3 + 3 + 3 + 3 + 3 + 4 0.775 + 1.550 + 1.550 + 1.550 + 1.550 + 1.550 + 0.775	9.300	9.30
3階	4 + 3 + 3 + 3 + 3 + 3 + 4 0.775 + 1.550 + 1.550 + 1.550 + 1.550 + 1.550 + 0.775	9.300	9.30
4階	4 + 3 + 3 + 3 + 3 + 3 + 4 0.775 + 1.550 + 1.550 + 1.550 + 1.550 + 1.550 + 0.775	9.300	9.30
5階	4 + 3 + 3 + 3 + 3 + 3 + 4 0.775 + 1.550 + 1.550 + 1.550 + 1.550 + 1.550 + 0.775	9.300	9.30
6階			
7階			
8階			
合計		46.50	

階数	容積率対象				計	合計	容積率対象面積
	専有面積	共用面積	バルコニー面積	容積率緩和			
1階	370.09	31.02	9.30	43.66	454.07	454.07	410.41
2階	370.09	10.70	9.30	28.87	418.96	418.96	390.09
3階	370.09	10.70	9.30	28.87	418.96	418.96	390.09
4階	370.09	10.70	9.30	28.87	418.96	418.96	390.09
5階	370.09	10.70	9.30	28.87	418.96	418.96	390.09
6階	370.09	10.70	9.30	28.87	409.66	409.66	380.79
7階	370.09	10.70	9.30	28.87	409.66	409.66	380.79
8階	370.09	10.70	9.30	28.87	409.66	409.66	380.79
合計	2,960.72	105.92	46.50	245.75	3,358.89	3,358.89	3,113.14

建築面積 (小数第三位切り上げ)		合計
住棟		551.67
合計		551.67

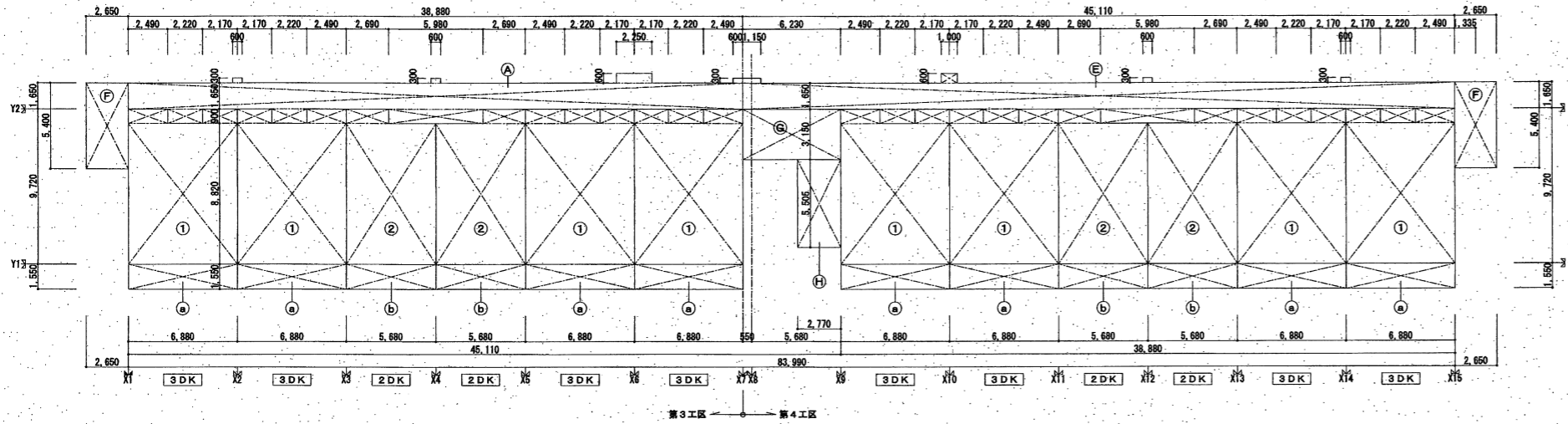
大明建設株式会社 愛知県住宅供給公社 野並住宅建築工事(第4工区) 竣工図 図番 No. 4

求積表 (建築基準法) 縮尺 1/200

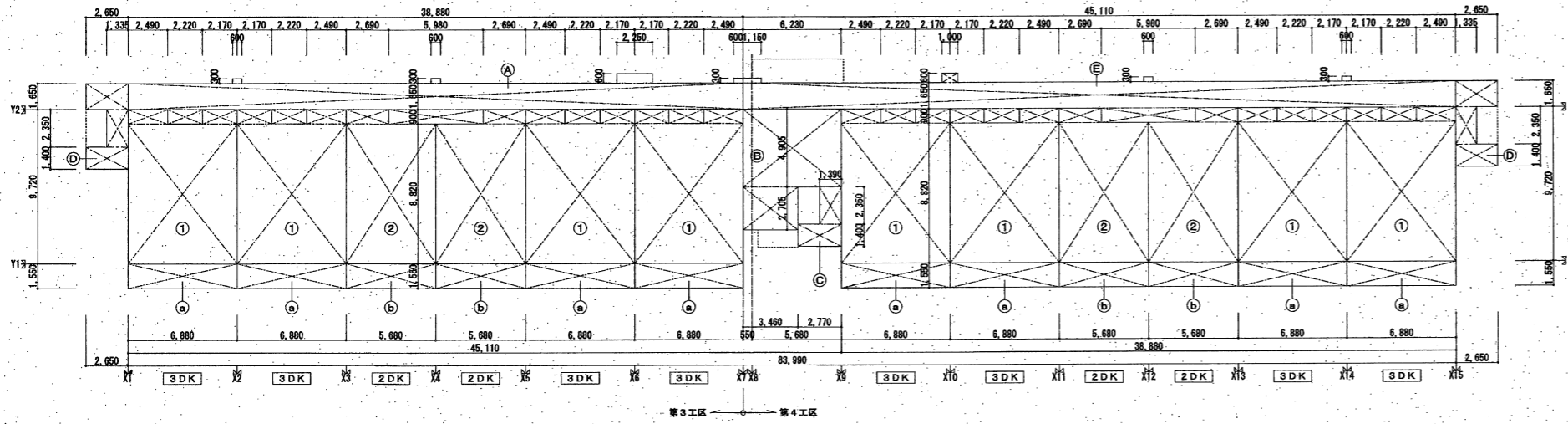
愛知県建設部建築局公営住宅課

27年9月





2~8階床面積求積図



1階床面積求積図

床面積計算表 (m <sup>2</sup> )		小敷点以下第4位四捨五入		小敷点以下第5位四捨五入	
符号	計算式	合計	符号	計算式	合計
<b>住戸専用部分</b>					
①	$8.820 \times 6.880 + 0.900 \times 2.490 + 0.900 \times 2.170$	64.8758	②	$8.820 \times 5.880 + 0.900 \times 2.690$	52.5188
<b>バルコニー部分</b>					
Ⓐ	$1.650 \times 6.880$	10.6640	Ⓑ	$1.650 \times 5.880$	8.8040
<b>共用部分</b>					
Ⓐ	$1.650 \times 38.880 + 0.300 \times 0.600 \times 3 + 0.800 \times 2.250 + 0.900 \times 2.220 \times 4 + 0.900 \times 5.980$	79.4180	Ⓑ	$4.905 \times 6.230 + 2.705 \times 3.460$	39.9175
Ⓒ	$2.770 \times 1.400 + 1.390 \times 2.350$	7.1445	Ⓓ	$(1.650 + 1.400) \times 2.650 + 2.350 \times 1.335$	11.2198
Ⓔ	$1.650 \times 45.110 + 0.600 \times 1.000 + (0.600 \times 2 + 1.150) \times 0.300 + 0.900 \times 2.220 \times 4 + 0.900 \times 5.980$	89.1105	Ⓕ	$5.400 \times 2.650$	14.3100
Ⓖ	$3.150 \times 6.230$	19.6245	Ⓖ	$5.505 \times 2.770$	15.2489

階数	計算式				合計
	第3工区計		第4工区計		
8階	① × 4 + ② × 2		① × 4 + ② × 2		729.0792
7階	同上	364.5396	同上	364.5396	729.0792
6階	同上	364.5396	同上	364.5396	729.0792
5階	同上	364.5396	同上	364.5396	729.0792
4階	同上	364.5396	同上	364.5396	729.0792
3階	同上	364.5396	同上	364.5396	729.0792
2階	同上	364.5396	同上	364.5396	729.0792
1階	同上	364.5396	同上	364.5396	729.0792
小計		2,916.3168		2,916.3168	5,832.6336

バルコニー部分		小敷点以下第5位四捨五入			
階数	計算式				合計
	第3工区計		第4工区計		
8階	Ⓐ × 4 + Ⓑ × 2		Ⓐ × 4 + Ⓑ × 2		120.5280
7階	同上	60.2640	同上	60.2640	120.5280
6階	同上	60.2640	同上	60.2640	120.5280
5階	同上	60.2640	同上	60.2640	120.5280
4階	同上	60.2640	同上	60.2640	120.5280
3階	同上	60.2640	同上	60.2640	120.5280
2階	同上	60.2640	同上	60.2640	120.5280
1階	同上	60.2640	同上	60.2640	120.5280
小計		482.1120		482.1120	964.2240

階数	計算式				合計
	第3工区計		第4工区計		
8階	Ⓐ + Ⓕ		Ⓔ + Ⓕ + Ⓖ + Ⓗ		232.0199
7階	同上	93.7260	同上	138.2939	232.0199
6階	同上	93.7260	同上	138.2939	232.0199
5階	同上	93.7260	同上	138.2939	232.0199
4階	同上	93.7260	同上	138.2939	232.0199
3階	同上	93.7260	同上	138.2939	232.0199
2階	同上	93.7260	同上	138.2939	232.0199
1階	Ⓐ + Ⓕ		Ⓔ + Ⓕ + Ⓖ + Ⓗ		238.0281
小計		746.7176		1,115.4496	1,862.1674

公営住宅法による床面積表 (m <sup>2</sup> )					小敷点以下第5位四捨五入					1戸あたりの共用面積					小敷点以下第5位四捨五入										
第3工区 階数	住戸専用面積	計算式			小計	第4工区 階数	住戸専用面積	計算式			小計	第3・4工区 階数	合計	住戸タイプ	計算式										
		バルコニー部分専用面積 (1/3)						共用部分	バルコニー部分専用面積 (1/3)						共用部分	公営住宅法による1戸あたりの床面積表 (m <sup>2</sup> )									
8階	364.5396	$60.2640 \times 1 / 3$			478.3536	8階	364.5396	$60.2640 \times 1 / 3$			478.3536	8階	1,013.8323	3DK	$64.8756 / 5.832.6336 \times 1,862.1674$										
7階	364.5396				478.3536	7階	364.5396				478.3536	7階	1,013.8323	2DK	$52.5186 / 5.832.6336 \times 1,862.1674$										
6階	364.5396				478.3536	6階	364.5396				478.3536	6階	1,013.8323	公営住宅法による1戸あたりの床面積表 (m <sup>2</sup> )											
5階	364.5396				478.3536	5階	364.5396				478.3536	5階	1,013.8323					住戸タイプ		第3工区 第4工区					
4階	364.5396				478.3536	4階	364.5396				478.3536	4階	1,013.8323					戸数	合計	住戸専用面積	計算式	小計	共用部分	合計	
3階	364.5396				478.3536	3階	364.5396				478.3536	3階	1,013.8323					32	32	64	64.8756	$10.6640 / 3$	68.4303	21.7126	90.1429
2階	364.5396				478.3536	2階	364.5396				478.3536	2階	1,013.8323					3DK	16	16	32	64.8756	$8.8040 / 3$	55.4533	16.7675
1階	364.5396				478.3536	1階	364.5396				478.3536	1階	1,013.8323	2DK	16	16	32	62.6186	$2.9347$	55.4533	16.7675	72.2208			
合計					3,823.7386	合計					4,288.6164	合計	8,112.354												

大明建設株式会社 愛知県住宅供給公社 野並住宅建築工事(第4工区) 竣工図 図番: 野  
 求積図・面積表(公営住宅法) 縮尺: 1/200 No. 5  
 愛知県建設部建築局公営住宅課  
 代理人: 伊藤 隆夫 監理人: 伊藤 隆夫 2021年9月

階級	壁	バルコニー	共用廊下	屋外階段	スロープ	備考
屋根 : アスファルトシングル葺き特殊ルーフィング層 (常温工法特殊繊維ルーフィング層 自己粘着層材ゴムアスルーフィング t=1.5以上 釘打ち接着併用工法)、釘打ちモルタル 厚30、 野先・ケラバ部: アルミ製防水端材押え金物 SN-24日新工業 F'イブ'17 屋根 : コンクリート金コテ押え 遮熱防水 (ウレタン系) (決断下、バコニ、階段) F'イブ'17日新工業 屋根 : コンクリート金コテ押え 遮熱防水 (ウレタン系) (PH) F'イブ'17日新工業 玄関庇 : コンクリート金コテ押え 遮熱防水 (ウレタン系) F'イブ'17日新工業 庇見付 : 合板型枠コンクリート打放し 復層仕上塗材 E 庇裏 : 合板型枠コンクリート打放し (目地切)	外壁 : 合板型枠コンクリート打放し目地切 復層仕上塗材 E 打ち継ぎ目地シーリング 外壁裏側一部: 特殊化粧型枠コンクリート打放し 復層仕上塗材 E エントランス廻り : 合板型枠コンクリート打放し目地切 復層仕上塗材 E PH壁 外側: 合板型枠コンクリート打放し目地切 復層仕上塗材 E 内側: 合板型枠コンクリート打放し 遮熱防水 エキ化粧 F'イブ: 19-75D 裏側: F'イブ'17部: 19-50D 手摺部: 15-75A30% 遮	床 : 防水モルタル金コテ目地切 t=1.000内外 (一部陽島樹脂防水下地) 排水溝・立上り部: 防水モルタル金コテ スラブラ下: 合板型枠コンクリート打放し目地切 見付 : 合板型枠コンクリート打放し目地切 復層仕上塗材 E 手摺部: 15-75A30% 遮 手摺壁外: 合板型枠コンクリート打放し目地切 復層仕上塗材 E F'イブ: 19-75D 手摺壁内: 合板型枠コンクリート打放し 復層仕上塗材 E F'イブ: 19-75D 手摺壁木: コンクリート金コテ押え 復層仕上塗材 E F'イブ: 19-75D 手摺一部: アルミ製格子又はバ'ンチンク'バ'ネル (BL製品) 物干金物: アルミ製自在型 3ヶ1組/戸 階段板 : アルミ特 ケイ酸カルシウム板 厚6.0 GP (有効開口: 600W×800H 以上) 15-50P	床 : 防水モルタル金コテ目地切 t=1.000内外 (一部陽島樹脂防水下地) 排水溝・立上り部: 防水モルタル金コテ スラブラ下: 合板型枠コンクリート打放し目地切 アプローチ天井: ケイ酸カルシウム板 t=6 復層仕上塗材 S I 15-75A30% 遮 見付 : 合板型枠コンクリート打放し目地切 復層仕上塗材 S I F'イブ: 19-75D 手摺壁外: 合板型枠コンクリート打放し目地切 復層仕上塗材 E F'イブ: 19-75D 手摺壁内: 合板型枠コンクリート打放し 復層仕上塗材 S I F'イブ: 19-75D 手摺壁木: コンクリート金コテ押え 復層仕上塗材 E F'イブ: 19-75D 手摺一部: アルミ製格子 (BL製品) 消火器 : ABC10型プラケツト共 (10号愛知県所有物品) 文字記入 床下点検口: ステンレス製 600角 (歩行用) 防水モルタル金コテ 屋上点検口: ステンレス製 600角 点検用タラップ: ステンレス製 エアコンスリーブ 75φ: 廊下側~アルミ製、室内側~樹脂製 エアコン設置による冷媒管の 共有区画貫通部は、平成17年度消防庁告示第2号に定める措置を行った。 又は、平成17年度消防庁告示第4号に適合する認定品を使用。	路面・蹴上・踊場: 防水モルタル金コテ目地切 t=1.000内外 (一部陽島樹脂防水下地) 排水溝・立上り部: 防水モルタル金コテ 階段 : 合板型枠コンクリート打放し 内装 : 合板型枠コンクリート打放し目地切 復層仕上塗材 S I (通路に面する側) F'イブ: 19-75D 外装 : 特殊化粧型枠コンクリート打放し 復層仕上塗材 E (主剤なし) (通路に面しない側) モールド'イブ'部: 19-50D 手摺壁外: 合板型枠コンクリート打放し目地切 復層仕上塗材 E F'イブ: 19-75D 手摺壁内: 合板型枠コンクリート打放し 復層仕上塗材 S I F'イブ: 19-75D 手摺壁木: コンクリート金コテ押え 復層仕上塗材 E F'イブ: 19-75D ノンスリップ: ステンレス製 W=35 (アンカー式) 補助手摺: ステンレス製 3.4φ×t2 (各階全て) 階段表示板: 中央階段A・B型 東階段B型 壁紙 : 硬質塩化ビニール製 75φ (VP) カラー ドレン : ルーフドレン75φ、フロアドレン75φ 鋼鉄製 防塵蓋 (中継用) ※ 中継用は水はね防止タイプとする。	床 : モルタル金コテ目地切 t=30 補強筋 タテ・ヨコ共 D10@200シングル 手摺壁内外: 合板型枠コンクリート打放し 復層仕上塗材 E F'イブ: 19-75D 手摺壁木: コンクリート金コテ押え 復層仕上塗材 E F'イブ: 19-75D 補助手摺: ステンレス製 3.4φ×t2 (各階全て)	棟番号札: ステンレス製 (東妻外壁上部) 天井換気口: 径50φ (防虫網、エルボ付)、最上階天井内 丸窓 : ステンレス製 100φ シーリング: コンクリート打放し目地は指示の箇所にポリウレタン 系シーリング (10×10程度) 詰めとする。 外壁見張りには特記なき限り全ての四方及び指示の 箇所に塩化シリコンシーリング (10×10程度) 詰めとする。 陽島樹脂防水: 合成高分子塗防水を示す。 遮熱防水: 合成高分子塗防水を示す。 防水モルタル: 床・壁 t=30とする。又 中木は t=20とする。 ステンレス: 特記なき限り SUS304HL とする。

共通事項	
各シャフト (PS, EPS, EVS)	コンクリート打放しのまま、床はモルタル金コテ押え、EVSピット内は防水モルタル金コテ押え
廻り縁	木製 (内装部品)
アンカーボルト・インサート	アンカーボルト・インサート (天井吊ボルト用、隠蔽器用、浴槽床下地用) は全て建築工事
木種寸法	見え掛り造作材の寸法は全て仕上り寸法とする
木製手摺	<JAS準規格 (LVL) 又は黒成材のニレ材又はタモ材 35φ>
結露土仕上塗材	珪藻土仕上げ、下塗1回、主材2回吹付 (1.3kg以上) 下地処理共 エキ化粧: 壁の森 N-90
シックハウス	シックハウス対策に基づく内装の仕上部分、天井裏等への措置は規制対象外塗材 (F☆☆☆☆) を使用する。建具、家具 (収納)、住宅設備機器、塗料、接着剤についても規制対象外塗材 (F☆☆☆☆) を使用する。
不燃認定	復層仕上塗材 E : 不燃 NM-8573号 復層仕上塗材 S I : 不燃 NM-8573号 ケイ酸カルシウム板 t=6: 不燃 NM-8573号 不燃 NM-9532号 構造スリット : 耐火認定品

断熱処理	部位	使用箇所	断熱材の種類	断熱材の厚さ d (mm)	熱伝導率 λ (W/m・K) ×10 <sup>1</sup>	熱抵抗値 (m <sup>2</sup> ・K/W)
断熱処理	屋根又は天井	最上階屋根裏 (梁型共)	押出法ポリスチレンフォーム保温板 (3種) 打込	40	2.8	1.42
	壁	外部に接する部分 (柱・梁型共)	硬質ウレタンフォームA種 (現場発泡) 吹付	25	3.4	0.73
	床	1階住戸スラブ下 (配管ピット)	押出法ポリスチレンフォーム保温板 (3種) 打込	30	2.8	1.07
		1階住戸土間下	押出法ポリスチレンフォーム保温板 (3種) 打込	30	2.8	1.07
	住戸間壁最上階部分の屋根スラブ下より450mmの範囲及び各住戸熱橋部		押出法ポリスチレンフォーム保温板 (3種) 貼付	20	2.8	0.71
			硬質ウレタンフォーム (現場発泡) 吹付	20	2.6	0.76

凡例	記号	説明	仕様	備考
コンクリート	☒	天井点検口、床下点検口	⑧ 消火器	SOP 合成樹脂調合ペイント
木造	∩	床高さ (各2ラインより)	PS バイブスペース	OS オイルステイン
断熱材	○	壁紙	SD スチール層	CL クリアラッカー
砕石	⊙ RD	ルーフドレン	AW アルミ製窓	CB コンクリートブロック
コンクリートブロック	⊙ FD	フロアドレン・中継ドレン	AD アルミ製扉	パーライト 合成樹脂系パーライト
壁	⊖	通気記号	AG アルミ製ガラリ	FP板 押出法ポリスチレンフォーム保温板
軽量コンクリート	A D-100-B C	屋間図案内	WD 木製扉	LGS 軽量鉄骨下地
			F 換	
			DC ドアクローザー	

内部仕上表 (共用部分)								
室名	下地	床	中木	壁	柱・梁型	基準階天井	最上階天井	備考
エントランスホール EVホール (1階)	RC	防水モルタル金コテ目地切	防水モルタル金コテ H=100	合板型枠コンクリート打放し 復層仕上塗材 S I 合板型枠コンクリート打放し 復層仕上塗材 E		LGS+ケイ酸カルシウム板 t=6 復層仕上塗材 S I		集合郵便受、掲示板 H900×W1,200 (2ヶ所)、階段表示板A型、天井点検口450D
EVホール (2階以上)	RC	防水モルタル金コテ目地切	防水モルタル金コテ H=100	合板型枠コンクリート打放し 復層仕上塗材 S I		LGS+ケイ酸カルシウム板 t=6 復層仕上塗材 S I		階段表示板A型
PS・EPS	RC	モルタル金コテ (勾配付)	合板型枠コンクリート打放し	合板型枠コンクリート打放し				
倉庫 (西階段下)	RC	防水モルタル金コテ	防水モルタル金コテ H=100	合板型枠コンクリート打放し				
倉庫 (中央階段下)	RC	防水モルタル金コテ	防水モルタル金コテ H=100	合板型枠コンクリート打放し				
EVシャフト	RC	陽島樹脂防水の上防水モルタル金コテ	(ヒ'ット底から1FLまで) 陽島樹脂防水の上防水モルタル金コテ 防水モルタル金コテ H=100				合板型枠コンクリート打放し	EVフック

大明建設株式会社 愛知県住宅供給公社 野並住宅建築工事(第4工区) 竣工図 仕上げ表 (I) No. 6 愛知県建設部建築局公営住宅課	野並住宅建築工事(第4工区) 竣工図 仕上げ表 (I) No. 6 愛知県建設部建築局公営住宅課
------------------------------------------------------------------------------------	-----------------------------------------------------------

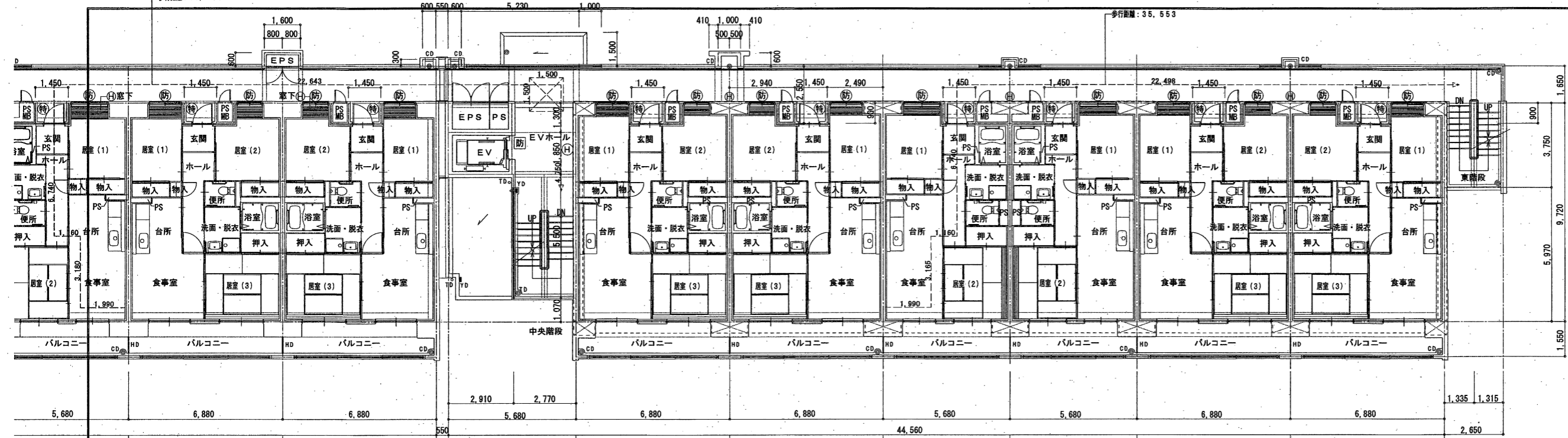


内部仕上表(専用部分) 3DK													
室名	下地	床	パネル厚	巾木	H	壁	パネル厚	柱	梁型	基準階天井	パネル厚	最上階天井	備考 < >内装部品、( )給排水工事を示す。
玄関	RC	防水モルタル金コテ		化粧巾木	50	壁パネルA	15			合板型枠コンクリート打放し 珪藻土仕上塗材			室名札、<上り扉(木製)> <木製手摺1型 L=600>
	W			木製(タモ材)	45	壁パネルA	50					天井パネルA	20.5
ホール	RC			化粧巾木	50	壁パネルA	15			合板型枠コンクリート打放し 珪藻土仕上塗材			<多目的スリーブ>
	W	床パネルA	12+20			壁パネルA	50					天井パネルA	20.5
食事室	RC			化粧巾木	50	壁パネルA	15			合板型枠コンクリート打放し 珪藻土仕上塗材			<多目的スリーブ> {兼用ダンパー150φ}、クローラー用スリーブφ75 クローラー取付用下地
	W	床パネルA	12+20			壁パネルA	50			妻側一部天井パネルD	26	天井パネルA	20.5
台所	RC			化粧巾木	50	壁パネルA・壁パネルE	15			合板型枠コンクリート打放し 珪藻土仕上塗材			{ステンレス水切槽 L=900 W=270 2段}、コンロ側ステンレス貼、<多目的スリーブ> {レンジフード}、<壁点検口 150×200> {流し台(BL-1型) L=1500(トラップ付)}、{吊戸棚(BL-1型) L=900+600} {ガス台(BL-1型) L=700(バックガード付)}、ステンレス水切カバ L=2235 W=150、<水切カバ下地>
	W	床パネルA	12+20			壁パネルA・壁パネルE	50			妻側一部天井パネルD	26	天井パネルA	20.5
居室1(洋室)	RC			化粧巾木	50	壁パネルA	15			合板型枠コンクリート打放し珪藻土仕上塗材			クローラー用スリーブφ75、クローラー取付用下地 室内固定換気レジスター(100φ、ステンレス防虫網付、屋外ステンレス製) <家具転倒防止付欄干>、<多目的スリーブ>
	W	床パネルA 床パネルF	12+20 25			壁パネルA	50			共用廊下側・妻側一部天井パネルD	26	天井パネルA	20.5
居室2(洋室)	RC			化粧巾木	50	壁パネルA	15			合板型枠コンクリート打放し珪藻土仕上塗材			クローラー用スリーブφ75、クローラー取付用下地 室内固定換気レジスター(100φ、ステンレス防虫網付、屋外ステンレス製) <家具転倒防止付欄干>、<多目的スリーブ>
	W	床パネルA 床パネルF	12+20 25			壁パネルA	50			共用廊下側一部天井パネルD	26	天井パネルA	20.5
居室3(和室)	RC			畳寄せ(単一米柄)	35	壁パネルB	15			合板型枠コンクリート打放し珪藻土仕上塗材			室内固定換気レジスター(100φ、ステンレス防虫網付、屋外ステンレス製) <家具転倒防止付欄干>、<多目的スリーブ>
	W	床パネルA(仮置) 床パネルB下地(畳敷)	12 25			壁パネルB	50					天井パネルA	20.5
洗面・脱衣室	RC			化粧巾木	50	壁パネルC	15						<欄干用技術>、<(最上階のみ)天井点検口 600×600> {洗面ユニット}、{化粧キャビネット}、{洗濯機防水バシ}
	W	床パネルC	12+20			壁パネルC	50			天井パネルB	15	天井パネルB	15
便所	RC			化粧巾木	50	壁パネルC	15						{洋風便器}、{ペーパーホルダー}、<タオル掛 L=430(SUS304)> <木製手摺1型 L=600、L=450> <壁点検口 150×200>
	W	床パネルC	12+20			壁パネルC	50			天井パネルB	15	天井パネルB	15
押入	RC			雑巾摺(単一米柄)		壁パネルD	15			合板型枠コンクリート打放し			<中段・天袋>
	W	床パネルE、(下段D)	35			壁パネルD	50					天井パネルC	15
物入	RC			雑巾摺(単一米柄)		壁パネルD	15			合板型枠コンクリート打放し			ホール:<中段・扶欄> 居室(1):<(2)><可動欄>
	W	ホール:床パネルE、(下段D) 居室(1):床パネルG、(下段D)	35			壁パネルD	50			妻側一部天井パネルE	24	天井パネルC	15
浴室(給排水工事)	RC	ユニットバスBL1216長寿社会対応B型											
PS・MB	RC	コンクリート金コテ(勾配付)		合板型枠コンクリート打放し									
	W												

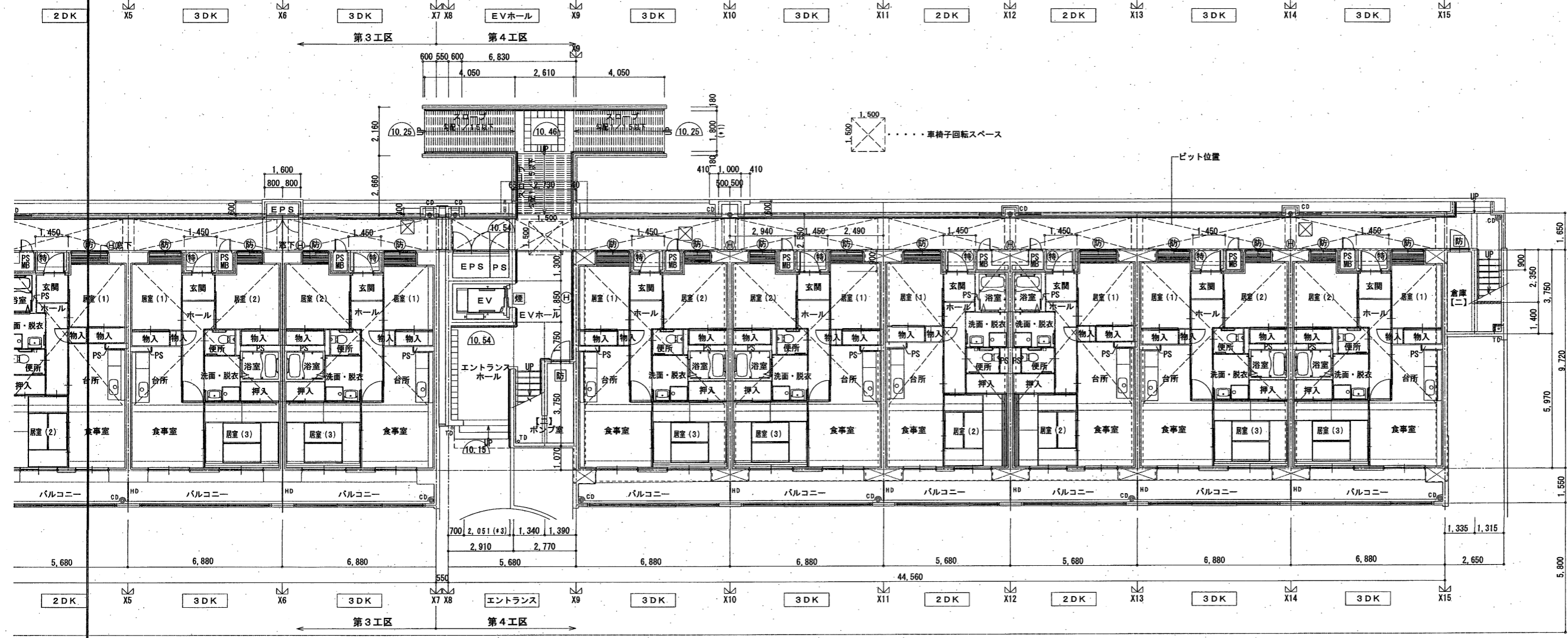
内部仕上表(専用部分) 2DK													
室名	下地	床	パネル厚	巾木	H	壁	パネル厚	柱	梁型	基準階天井	パネル厚	最上階天井	備考 < >内装部品、( )給排水工事を示す。
玄関	RC	防水モルタル金コテ		化粧巾木	50	壁パネルA	15			合板型枠コンクリート打放し 珪藻土仕上塗材			室名札、上り扉(木製) <木製手摺1型 L=600> <壁点検口 450×450>
	W			木製(タモ材)	45	壁パネルA	50					天井パネルA	25
ホール	RC			化粧巾木	50	壁パネルA	15			合板型枠コンクリート打放し 珪藻土仕上塗材			<多目的スリーブ>
	W	床パネルA	12+20			壁パネルA	50					天井パネルA	25
食事室	RC			化粧巾木	50	壁パネルA	15			合板型枠コンクリート打放し 珪藻土仕上塗材			<多目的スリーブ> {兼用ダンパー150φ}クローラー用スリーブφ75 クローラー取付用下地
	W	床パネルA	12+20			壁パネルA	50					天井パネルA	25
台所	RC			化粧巾木	50	壁パネルA・壁パネルE	15			合板型枠コンクリート打放し 珪藻土仕上塗材			{ステンレス水切槽 L=900 W=270 2段}、コンロ側ステンレス貼、<多目的スリーブ> {レンジフード}、<壁点検口 150×200> {流し台(BL-1型) L=1500(トラップ付)}、{吊戸棚(BL-1型) L=900+600} {ガス台(BL-1型) L=700(バックガード付)}、ステンレス水切カバ L=2235 W=150、<水切カバ下地>
	W	床パネルA	12+20			壁パネルA・壁パネルE	50					天井パネルA	25
居室1(洋室)	RC			化粧巾木	50	壁パネルA	15			合板型枠コンクリート打放し珪藻土仕上塗材			クローラー用スリーブφ75、クローラー取付用下地 室内固定換気レジスター(100φ、ステンレス防虫網付、屋外ステンレス製) <家具転倒防止付欄干>、<多目的スリーブ>
	W	床パネルA 床パネルF	12+20 25			壁パネルA	50			共用廊下側・一部天井パネルD	26	天井パネルA	25
居室2(和室)	RC			畳寄せ(単一米柄)	35	壁パネルB	15			合板型枠コンクリート打放し珪藻土仕上塗材			室内固定換気レジスター(100φ、ステンレス防虫網付、屋外ステンレス製) <家具転倒防止付欄干>、<多目的スリーブ>
	W	床パネルA(仮置) 床パネルB下地(畳敷)	12 25			壁パネルB	50					天井パネルA	25
洗面・脱衣室	RC			化粧巾木	50	壁パネルC	15						<欄干用技術>、<(最上階のみ)天井点検口 600×600> {洗面ユニット}、{化粧キャビネット}、{洗濯機防水バシ}
	W	床パネルC	12+20			壁パネルC	50			天井パネルB	15	天井パネルB	15
便所	RC			化粧巾木	50	壁パネルC	15						{洋風便器}、{ペーパーホルダー}、<タオル掛 L=430(SUS304)> <木製手摺1型 L=600、L=450> <壁点検口 150×200>
	W	床パネルC	12+20			壁パネルC	50			天井パネルB	15	天井パネルB	15
押入	RC			雑巾摺(単一米柄)		壁パネルD	15			合板型枠コンクリート打放し			<中段・天袋>
	W	床パネルE、(下段D)	35			壁パネルD	50					天井パネルC	15
物入	RC			雑巾摺(単一米柄)		壁パネルD	15			合板型枠コンクリート打放し			ホール:<中段・扶欄> 居室(1):<可動欄>
	W	ホール:床パネルE、(下段D) 居室(1):床パネルG、(下段D)	35			壁パネルD	50					天井パネルC	15
浴室	RC	ユニットバスBL1216長寿社会対応B型											
PS・MB	RC	コンクリート金コテ(勾配付)		合板型枠コンクリート打放し									
	W												

床パネル		壁パネル		天井パネル	
符号	仕様	符号	仕様	符号	仕様
A	パーチクルボード20dの上 複合フローリング(ナラ・タモ化粧)12d	A	プリント合板(洋風) タイプII 4d	A	化粧石膏ボード 9.5d
B	パーチクルボード 25d	B	プリント合板(和風) タイプII 4d	B	塩ビ合板タイプII 4d
C	パーチクルボード(ラウフィン)20dの上 防虫合板12dの上ビニール床シート1.8d	C	塩ビ合板 タイプI 4d	C	プリント合板タイプII(押入) 4d
D	ラワン合板タイプII 6.5d	D	プリント合板(押入) タイプII 4d	D	押入用"リステルフォーム"20dの上 欠面性"ラス質接着剤"等品 6d
E	MDF両面 2.7d	E	(正面)ラワン合板タイプI 4dの上化粧ケイカル板貼6d (側面)黒地フレキシブル板4dの上化粧ケイカル板貼6d	E	押入用"リステルフォーム"20dの上 プリント合板(押入)タイプI 4d
F	ポリエステル化粧合板タイプI 4d		化粧ケイカル板貼6d D-026		
G	MDF両面 4d				

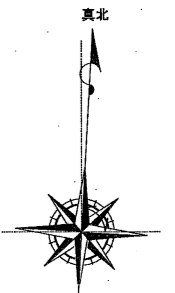
化粧巾木: TE-645		野並住宅建築工事(第4工区) 竣工図	
大明建設株式会社		愛知県住宅供給公社	
愛知県建設部建築局公営住宅課		野並住宅建築工事(第4工区) 竣工図	
No. 7		No. 7	



2階平面図 S=1/100



1階平面図 S=1/100



特記なき限り記号は下記による。  
TD 一体型カラーVU100φ  
RD ルーフドレン  
FD フロードレン  
YD 一体化ドレン  
CD 中継ドレン (排水止タイプ)  
(図例: カラーVU100φ)  
- 図例: ナイタル14VP (7A&Bキラー)  
- 図例: 建築用ステンレス (鋼)  
- 図例: W500×H800&L  
OF オールガラス・ステンレス50角

凡例 (共通)	
RC壁	RC壁
CB壁 (W=100)	CB壁 (W=100)
LG6下地盤	LG6下地盤
ABC10型耐火壁 (フックバンド付)	ABC10型耐火壁 (フックバンド付)
丸型 SUS 100φ	丸型 SUS 100φ
10.00	現況地盤高
△	建打継目地 シール打 (図示なくとも施工)
⊗	床下最後口 (タラップ: SUS 各2か所)

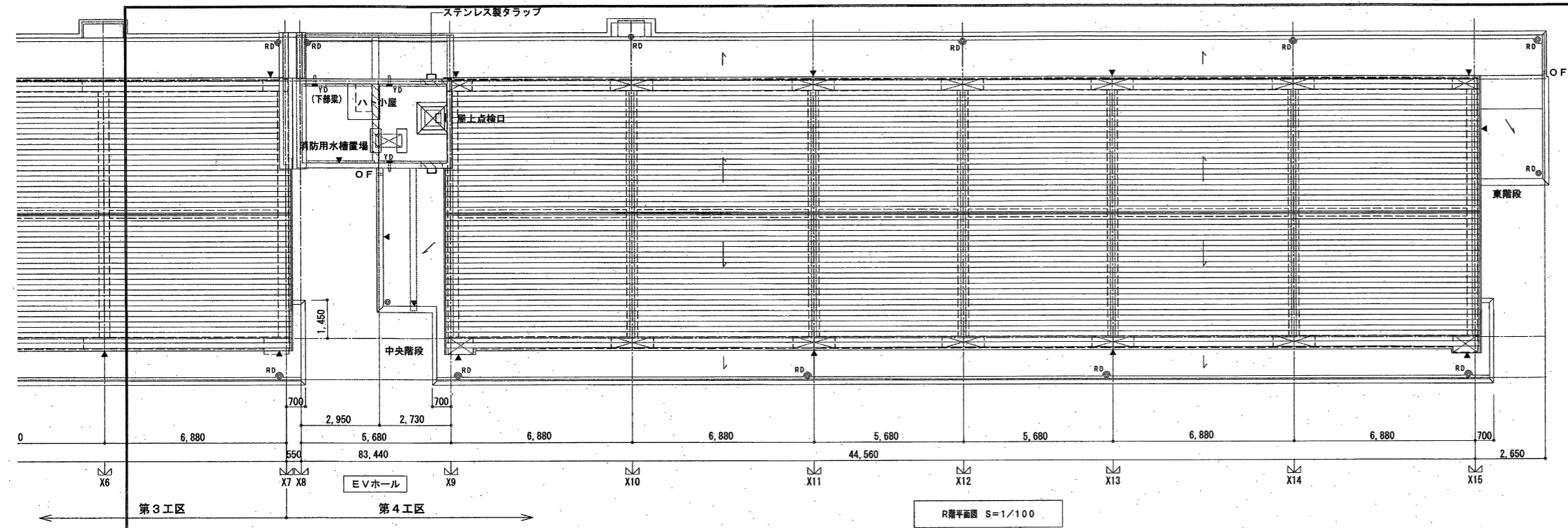
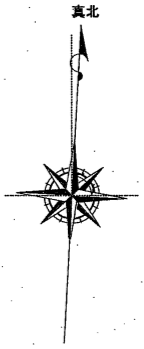
廊下 (スロープ)	内法有効幅員 1400以上 (*1)
スロープ	スロープ幅員 (総幅) 有効幅員 1500以上 (*2)
主要出入口	内法有効幅員 1500以上 (*3)
階段	有効幅員 900以上、踏面240以上、蹴上200以下 手摺 (H=800) を設置
ガス配管工事 区分貫通	66歳者1099号に基づき施工する 配管区画貫通時は平成12年通告1422号に基づき施工する
PS・MB EPS	ハイグシフト、メーサー、カスコンクリート333 既設等

(特)	特定防火設備 常時閉鎖
(煙)	特定防火設備 常時閉鎖 遮煙機能付
(防)	防火設備 常時閉鎖
(防)	防火設備 網入り珪子
(二)	非常用出入口に付る開口部 (S. 46. 12. 3 仕様 85) 建設省告示第1436号 四ハニ (網埋)

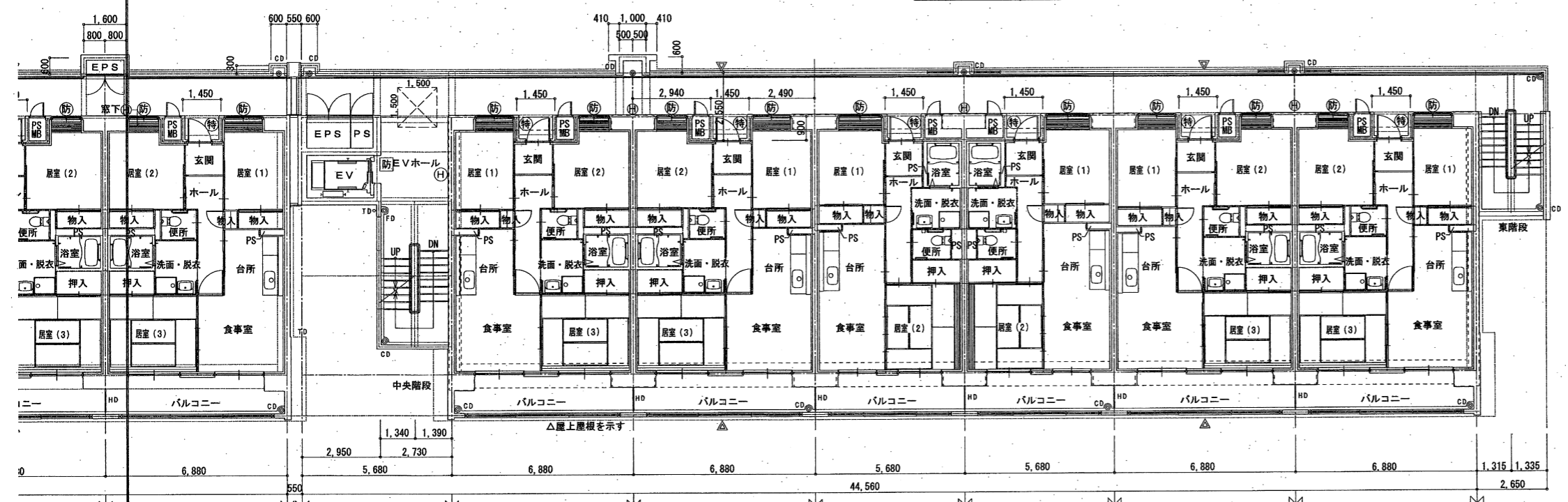
壁	鉄筋コンクリート造 (t=120以上)
柱	鉄筋コンクリート造
床	鉄筋コンクリート造 (t=150以上)
梁	鉄筋コンクリート造
屋根	鉄筋コンクリート造 (t=180以上)
階段	鉄筋コンクリート造
住戸間壁	鉄筋コンクリート造 (t=180以上)

※各住戸において外部に面する居室には全て24時間換気用給気口を設置する。  
※エントランスホールについては、雇内の用途に供しない管理とする。

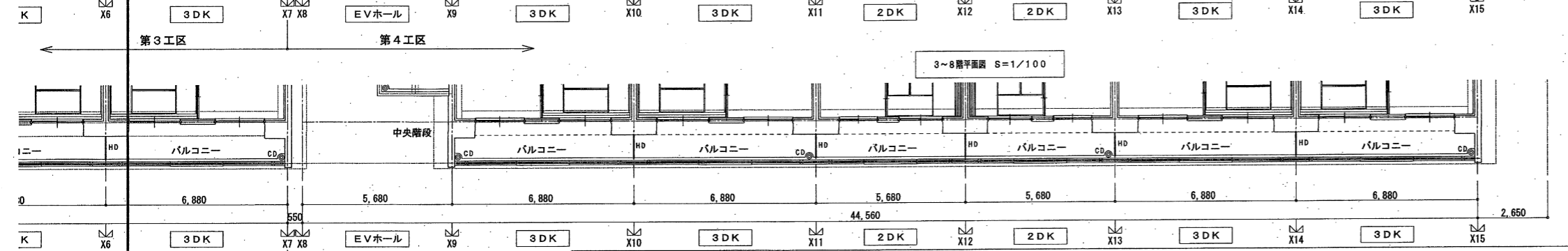
大明建設株式会社	愛知県住宅供給公社	野並住宅建築工事(第4工区) 竣工図	図面番号
1・2階平面図			縮尺 1/100
愛知県建設部建築局公営住宅課			No. 8



R階平面図 S=1/100



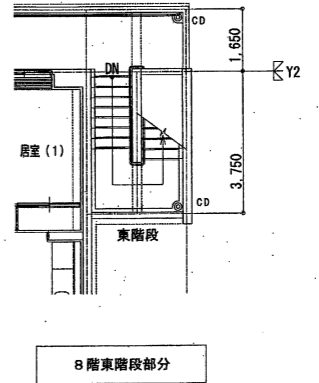
3~8階平面図 S=1/100



6~8階平面図 S=1/100

凡例 (共通)		階下 (スロープ)		階上		主構造部材	
RC壁	RC壁	内法有効幅員 1400以上 (*1)	特定防火設備 常時閉鎖	鉄筋コンクリート造 (t=120以上)	柱	鉄筋コンクリート造	
CB壁 (W=100)	CB壁 (W=100)	スロープ	特定防火設備 常時閉鎖 遮煙機能付	鉄筋コンクリート造	床	鉄筋コンクリート造 (t=150以上)	
LGS下地盤	LGS下地盤	スロープ設備 (給湯) 有効奥行 1500以上 (*2)	防火設備 常時閉鎖	鉄筋コンクリート造	梁	鉄筋コンクリート造	
ABC10型消火器 (フックバンド付)	ABC10型消火器 (フックバンド付)	主要出入口	防火設備 網入り	鉄筋コンクリート造	屋根	鉄筋コンクリート造 (t=180以上)	
丸電 SUS製 100φ	丸電 SUS製 100φ	有効幅員 900以上、階面240以上、扉上200以下	非常用出入口にかわる開口部 (S.46.12.3 住棟第85)	階段	鉄筋コンクリート造		
計測地盤高 (設計GL=10.10 平均GL=10.10)	計測地盤高 (設計GL=10.10 平均GL=10.10)	階段	建設省告示第1436号 西一ハ一 (特)	住戸間壁	鉄筋コンクリート造 (t=150以上)		
10.00	10.00	ガス工工事					
現況地盤高	現況地盤高	区画貫通					
建付前目地 シール打 (図示なくとも施工)	建付前目地 シール打 (図示なくとも施工)	PS・MB					
床下点検口 (タラップ:SUS 各2カ所)	床下点検口 (タラップ:SUS 各2カ所)	EPS					

※各住戸において外側に面する居室には全て24時間換気用給気口を設置する。  
※エントランスホールについては、屋内的用途に供しない管理をする。

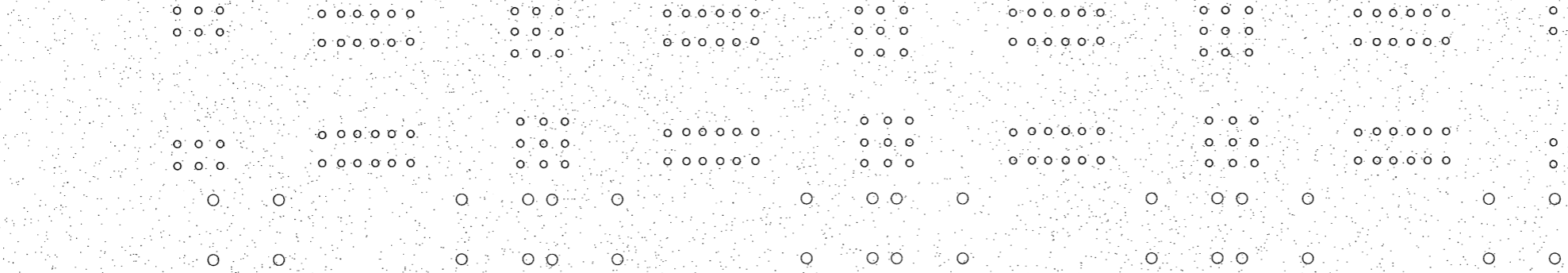


8階東階段部分

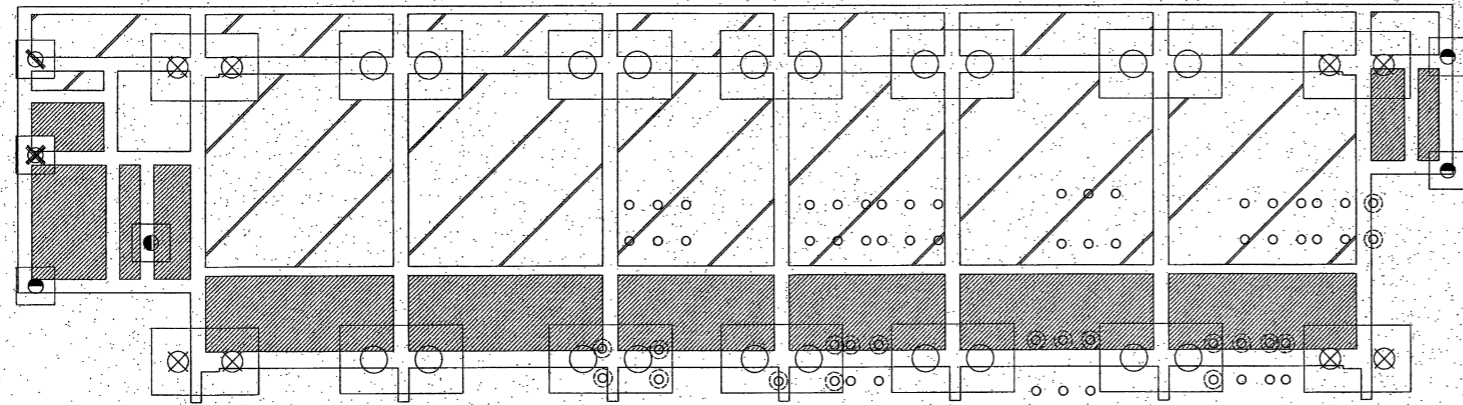
大明建設株式会社	愛知県住宅供給公社	野並住宅建築工事(第4工区) 竣工図	図面番号
		3~8階平面図	No.9
		縮尺 1/100	
愛知県建設部建築局公営住宅課			

北

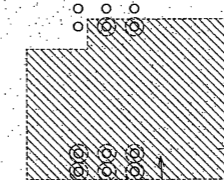
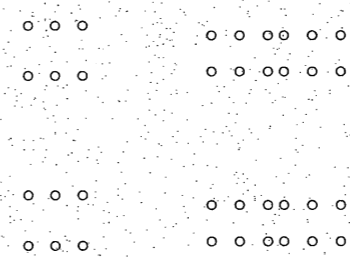
既設杭 天端: GL-1.109 (レベル: 8.991)



- ・・・PC杭 300φ L=10.0m (設計図より)
- ・・・PC杭 350φ L=10.0m (設計図より)
- 新築建物 地中梁下端 GL-2.550 (レベル: 7.550)
- 新築建物 基礎下端 GL-2.950 (レベル: 7.150)
- 新築建物 ピット部分下端 GL-1.300 (レベル: 8.800)
- 新築建物 その他及び建物外部分下端 GL-0.500 (レベル: 9.600)



○・・・杭頭ハツリを行った箇所(工作物下に残置)



地盤改良部分下端 GL-2.450 (レベル: 7.65)

既設杭 天端: GL-1.229 (レベル: 8.871)

大明建設株式会社		愛知県住宅供給公社		野並住宅建築工事(第4区) 竣工図		図面番号
				残置杭図		No. 10
代 理 人	監 理 者	製 図 者	監 理 者	監 理 者	愛知県建設部建築局公営住宅課	
		2027年9月				
				縮尺		
				1/125		