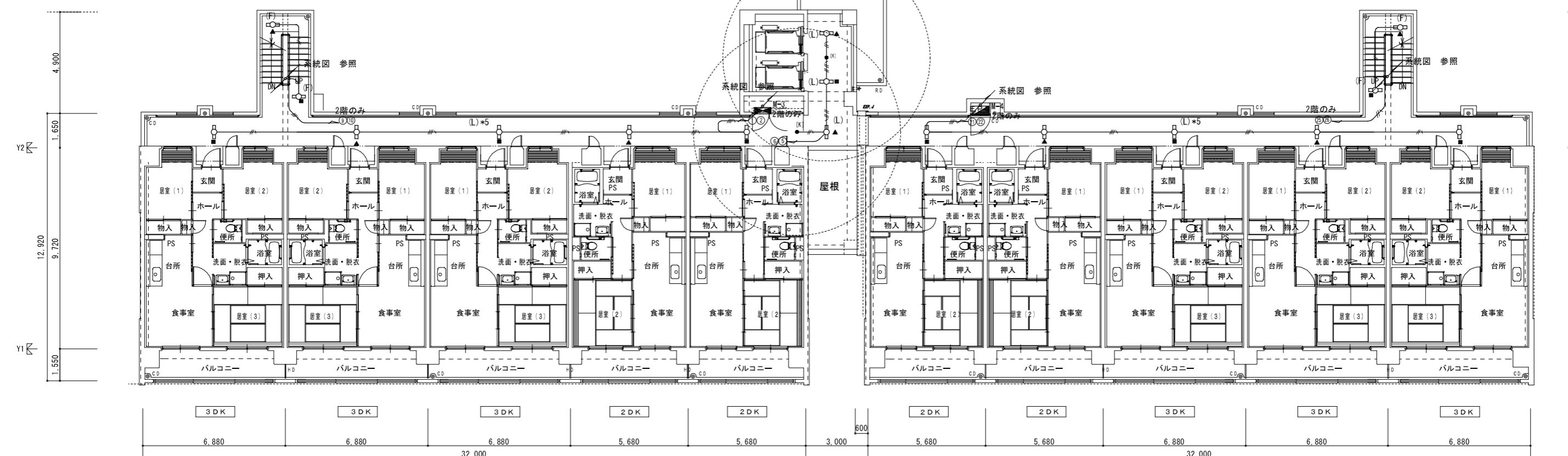
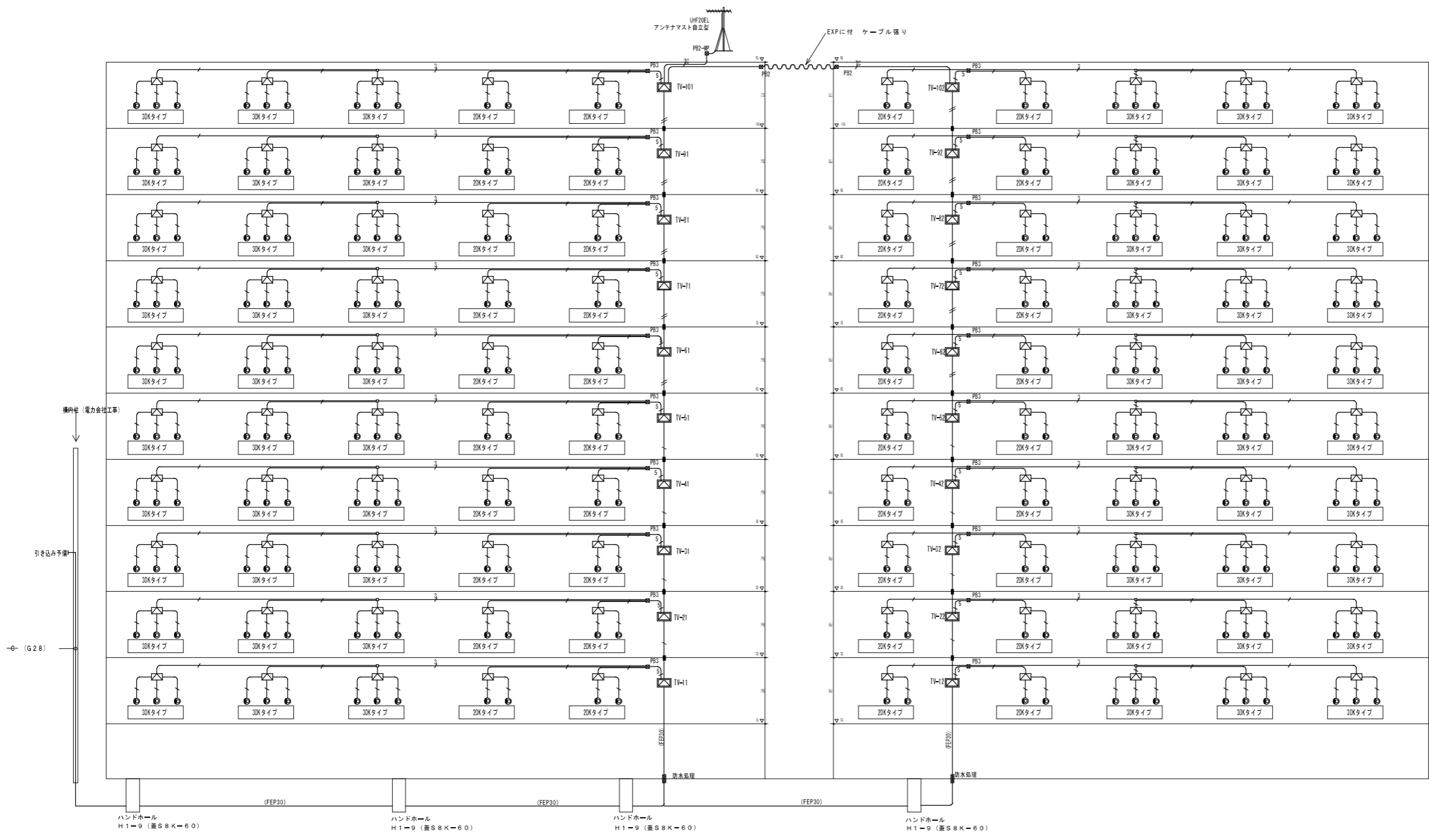


6階～10階 平面図



2階～5階 平面図

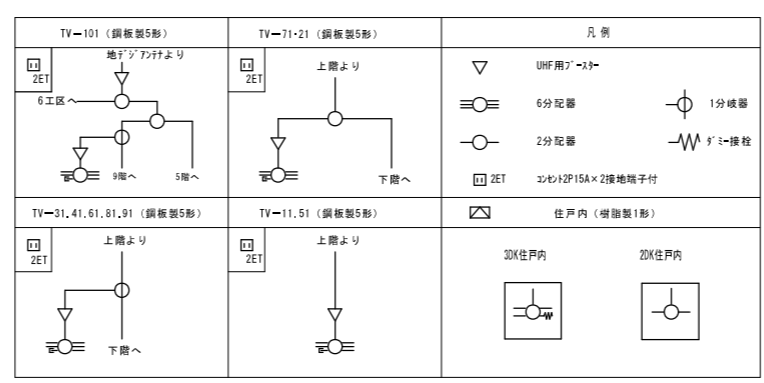
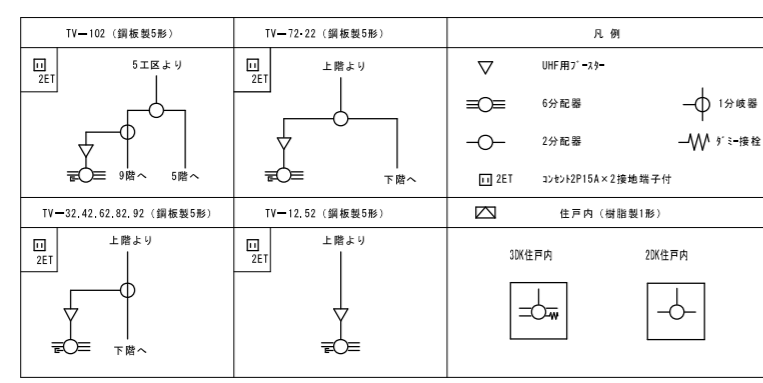
株式会社岡田建築計画事務所		野並住宅電気工事 (第5、6工区)		図面番号 E
一級建築士登録番号 第56555号		共用電灯設備		縮尺 A1 1/100 A3 1/200
岡田 皓一		設計		No. 09
一級建築士登録番号 第201279号 設備設計一級建築士登録番号 第3379号 高橋祥也		H28年 3月		愛知県建設部建築局公営住宅課



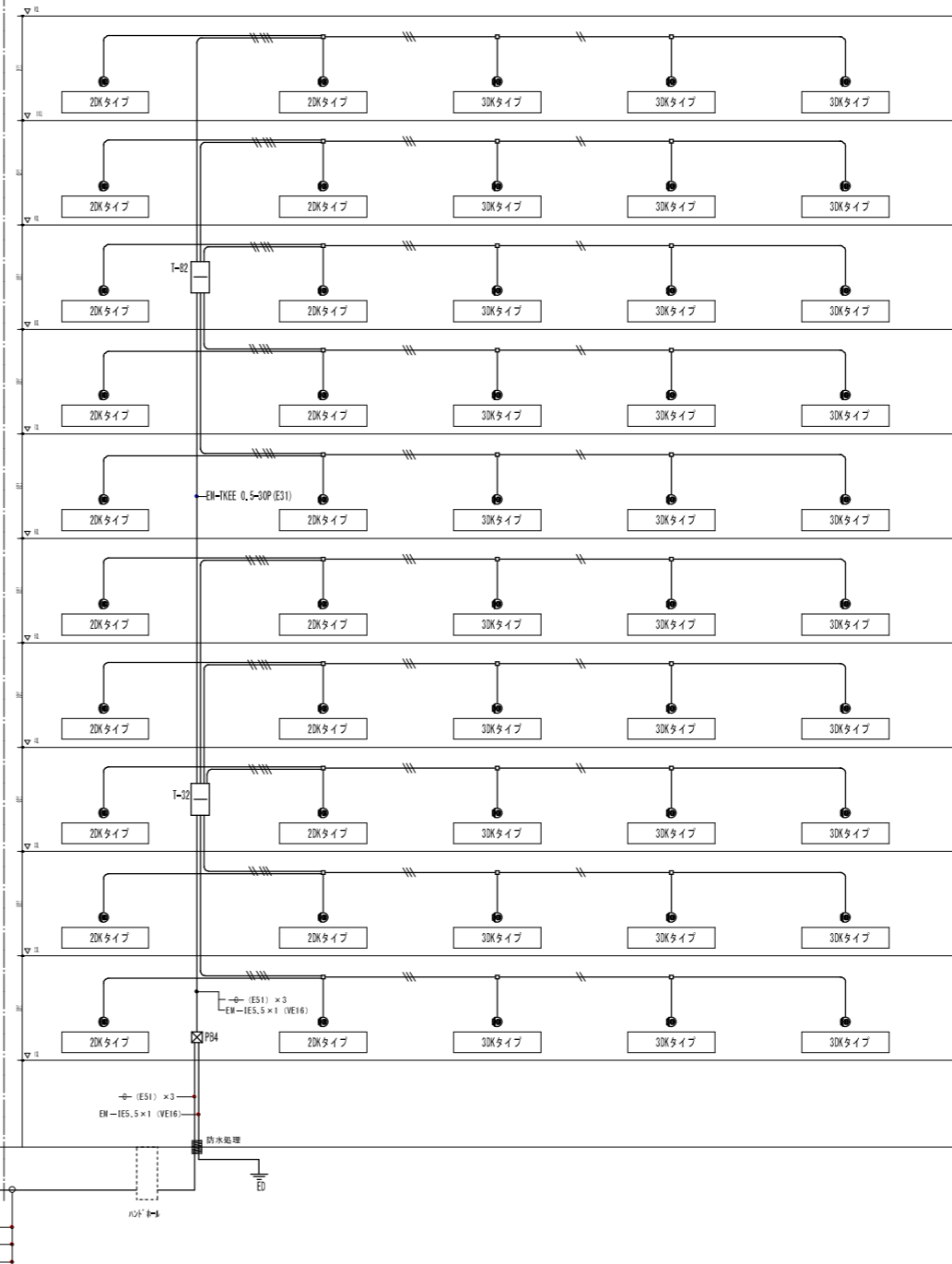
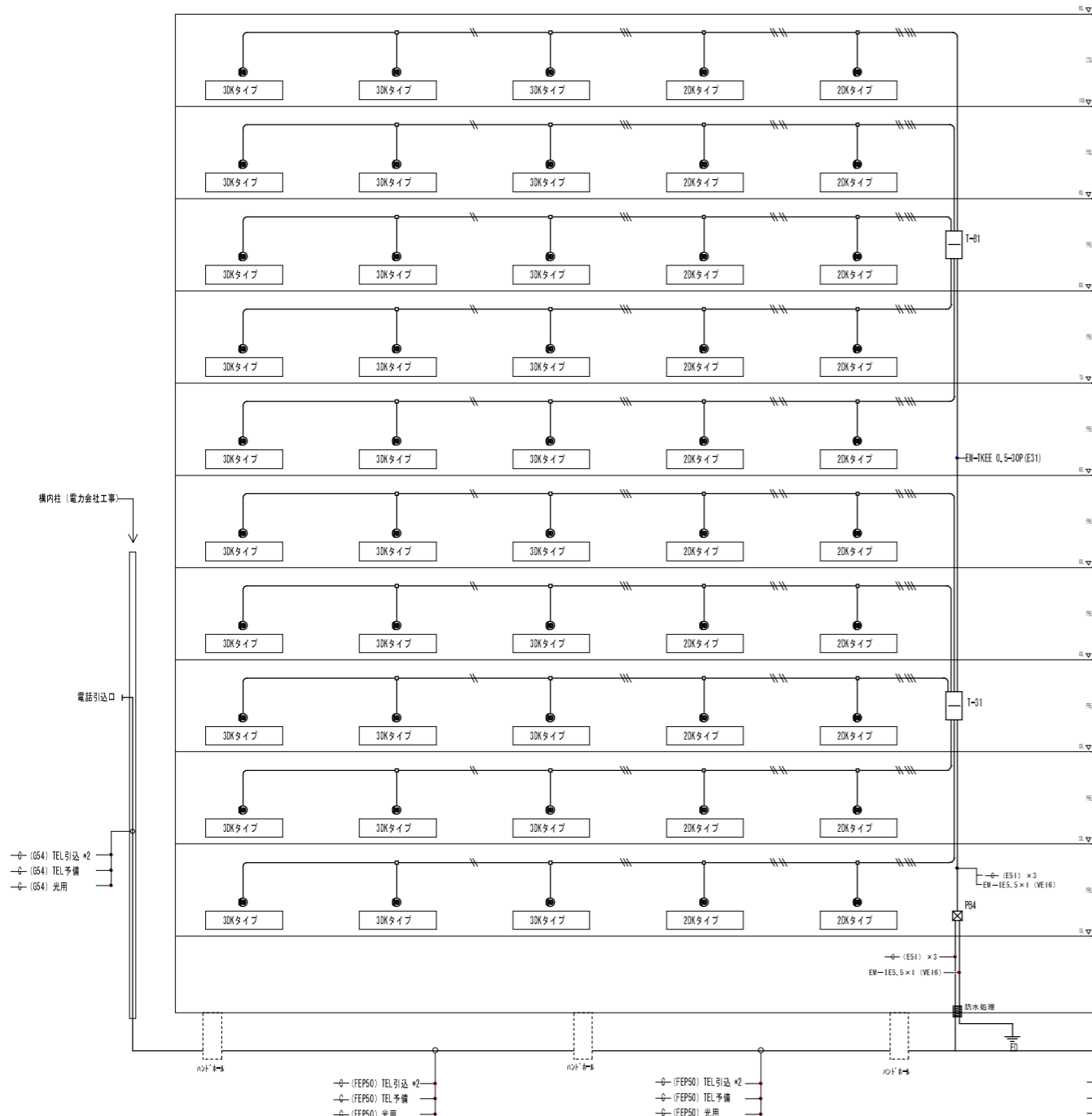
- < 注 記 >
1. 記入なき記号配線サイズは下記に依る。
- (電話)
 - EM-TIEF0.65-2C x 1 (PF16)
 - EM-TIEF0.65-2C x 2 (PF16)
 - EM-TIEF0.65-2C x 3 (PF22)
 - EM-TIEF0.65-2C x 4 (PF22)
 - EM-TIEF0.65-2C x 5 (PF22)
 - EM-TIEF0.65-2C x 6 (PF22)
 - (テレビ共聴)
 - EM-S-5C-FB x 1 (PF16)
 - EM-S-5C-FB x 3 (PF22)
 - EM-S-5C-FB x 4 (PF22)
 - EM-S-5C-FB x 5 (PF28)
 - EM-S-5C-FB x 3 (PF22) x 2
 - EM-S-7C-FB (E31)
 - EM-S-7C-FB (E31) x 2

2. ブルボックスサイズ
- PB2 200 x 200 x 100
 - PB3 300 x 300 x 100
 - PB4 400 x 400 x 200
 - A 樹脂製コンクリートボックス (カバー付)
3. 共用区画設備は平成17年度消防庁告示第2号に定める指図を行う。又は平成17年度消防庁告示第4号に適合する評定品を使用する。

凡 例		
記 号	名 称	備 考
	共用テレビ機器収納箱	鋼板製
	住戸テレビ機器収納箱	樹脂製
	テレビ端子	壁付
	中継ボックス	
	立下り 立上り	
	天井いんべい配管配線	
	地中埋設配管配線	



株式会社岡田建築計画事務所		野並住宅電気工事 (第5・6工区)		図面番号 E
一級建築士登録番号 第56555号 岡田 皓一		テレビ共聴設備 系統図		縮尺 No. 10
一級建築士登録番号 第201279号 設計 岡田 皓一	検 印	製 印	設 計	H 28 年 3 月
愛知県建設部建築局公営住宅課				



< 注 記 >
 1、記入なき配管配線サイズは下記に依る。
 (電話)
 — EM-TIEFO.65-2C×1 (PF16)
 — EM-TIEFO.65-2C×2 (PF16)
 — EM-TIEFO.65-2C×3 (PF22)
 — EM-TIEFO.65-2C×4 (PF22)
 — EM-TIEFO.65-2C×5 (PF22)
 — EM-TIEFO.65-2C×6 (PF22)

2、ブルボックスサイズ
 PB2 200×200×100
 PB3 300×300×100
 PB4 400×400×200
 □A 樹脂製コンクリートボックス (カバー付)

3、共住区画貫通部は平成17年度消防庁告示第2号に定める措置を行う。又は平成17年度消防庁告示第4号に適合する評定品を使用する。

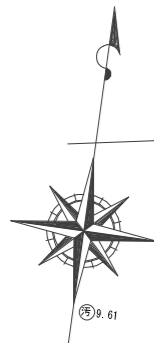
(FEP50) TEL 引込 ×2
 (FEP50) TEL 予備
 (FEP50) 光用

(E51) ×3
 EM-IEE.S ×1 (VE16)

壁名称	電話設備	参考寸法
T-32	保安器スペース 60P キャビネット (光用) スペース	端子板 60P 有効 W500×H900×D120 壁掛露出型
T-82	端子板 30P	有効 W260×H625×D100 壁掛露出型

壁名称	電話設備	参考寸法
T-31	保安器スペース 60P キャビネット (光用) スペース	端子板 60P 有効 W1000×H1600×D120 壁掛露出型
T-81	端子板 30P	有効 W260×H625×D100 壁掛露出型

株式会社岡田建築計画事務所		野並住宅電気工事 (第5・6工区)		図面番号 E
一級建築士登録番号 第5655号		電話設備 系統図	縮尺	No. 11
岡田 結一		設計		
一級建築士登録番号 第201279号 設備設計一級建築士登録番号 第3379号 再掲印也	検 印	製 印	H28年 3月	
愛知県建設部建築局公営住宅課				



市道野並33号線

▽道路境界線

△道路境界線

市道野並4号線

▽道路境界線

市道野並55号線

△道路境界線

積内柱 (電力会社)

市道野並39号線

▽道路境界線

(G28) テレビ共聴
(F54) 電話引込 + 2
(F54) 電話引込予備
(F54) 光ケーブル用

(FEP30) テレビ共聴
(FEP50) 電話引込 + 2
(FEP50) 電話引込予備
(FEP50) 光ケーブル用

(FEP30) テレビ共聴
(FEP50) 電話引込 + 2
(FEP50) 電話引込予備
(FEP50) 光ケーブル用

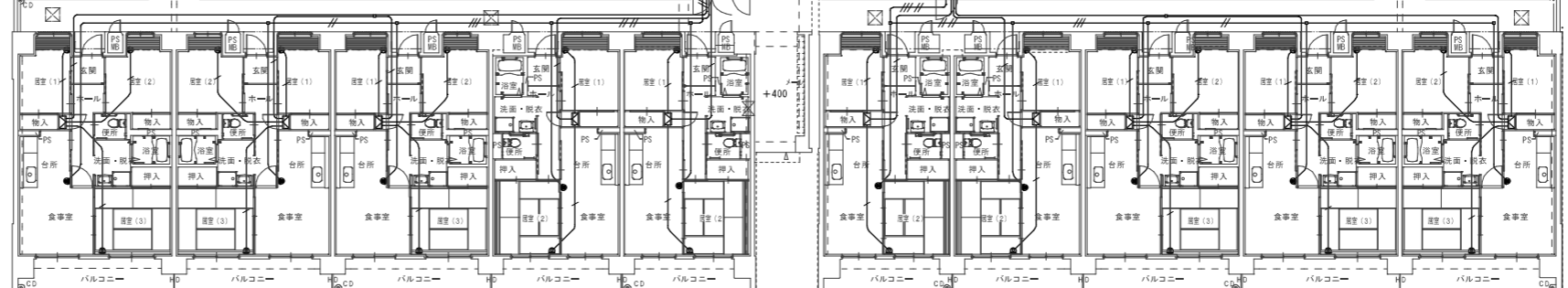
(FEP30) テレビ共聴
(FEP50) 電話引込
(FEP50) 電話引込予備
(FEP50) 光ケーブル用

(FEP30) テレビ共聴
(FEP50) 電話引込
(FEP50) 電話引込予備
(FEP50) 光ケーブル用

(FEP30) テレビ共聴
(FEP50) 電話引込
(FEP50) 光ケーブル用

防水処理
系統図参照

12.520
9.720
1.550

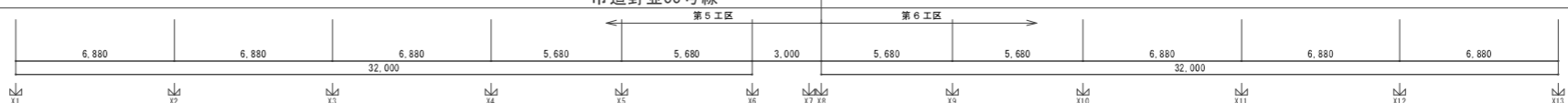


消防用活動空地

消防用活動空地

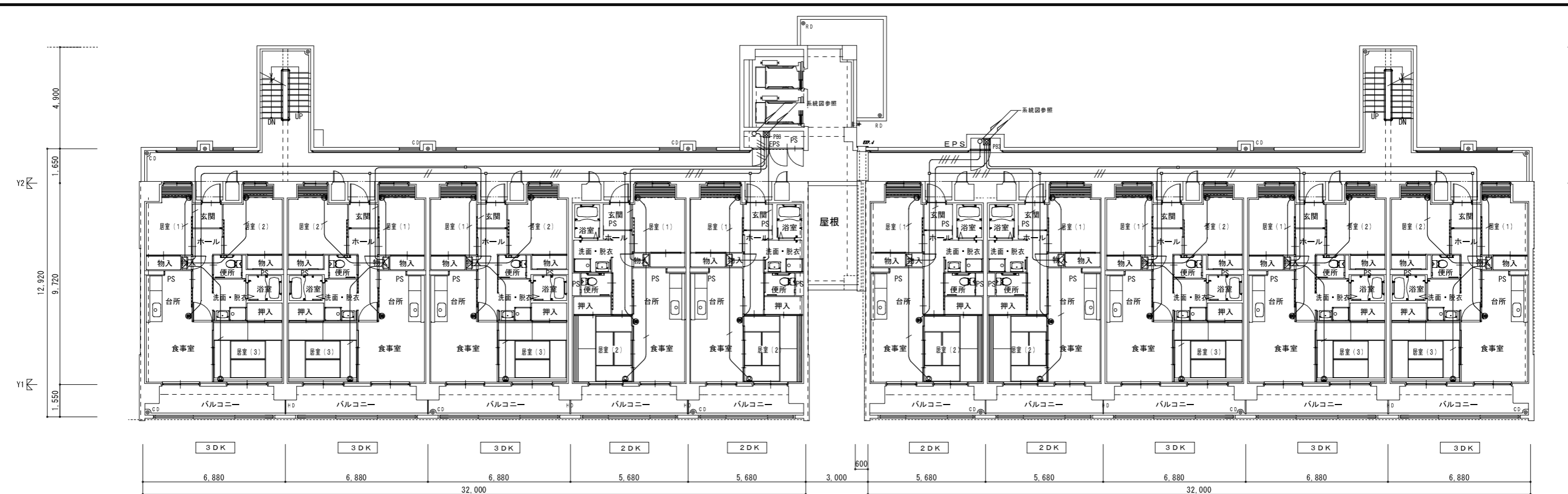
第5工区

第6工区

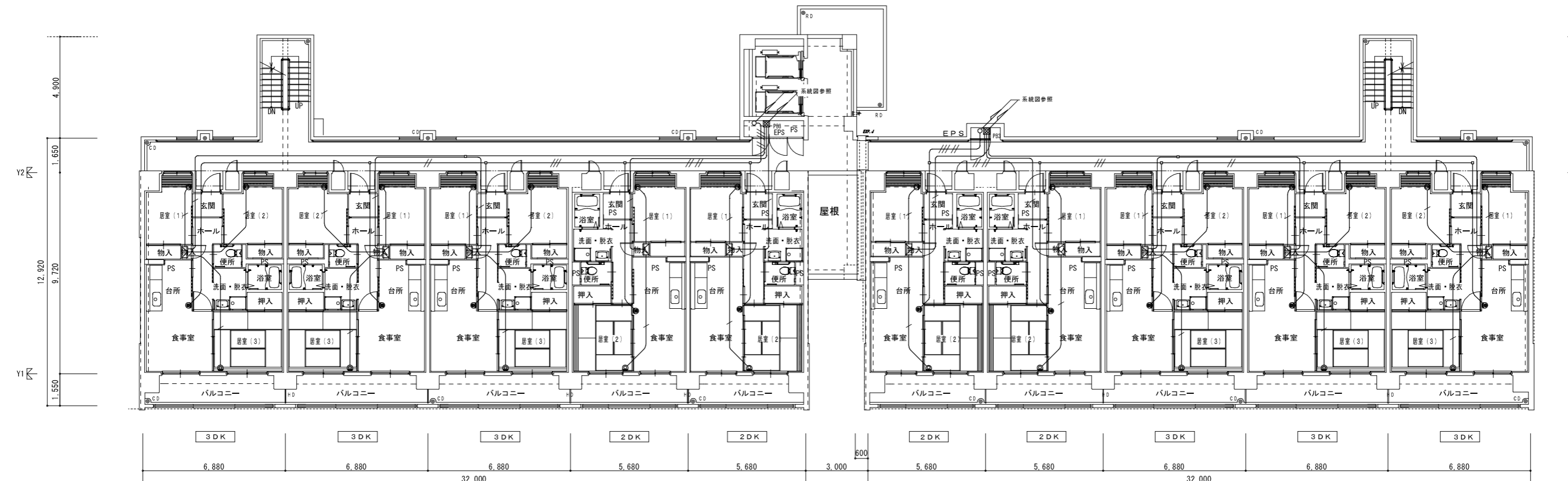


凡例
● 埋設指示

一級建築士登録番号 第201279号 投資設計一級建築士登録番号 第2379号 高橋祥也 印	株式会社岡田建築計画事務所 一級建築士登録番号 第56555号 岡田 皓一	野並住宅電気工事 (第5、6工区) 弱电設備 配置図兼1階平面図	図面番号 E 縮尺 A1 1/150 A3 1/300 No. 1 2
	寄 印 施 印 設 印 H 2 8 年 3 月	愛知県建設部建築局公営住宅課	

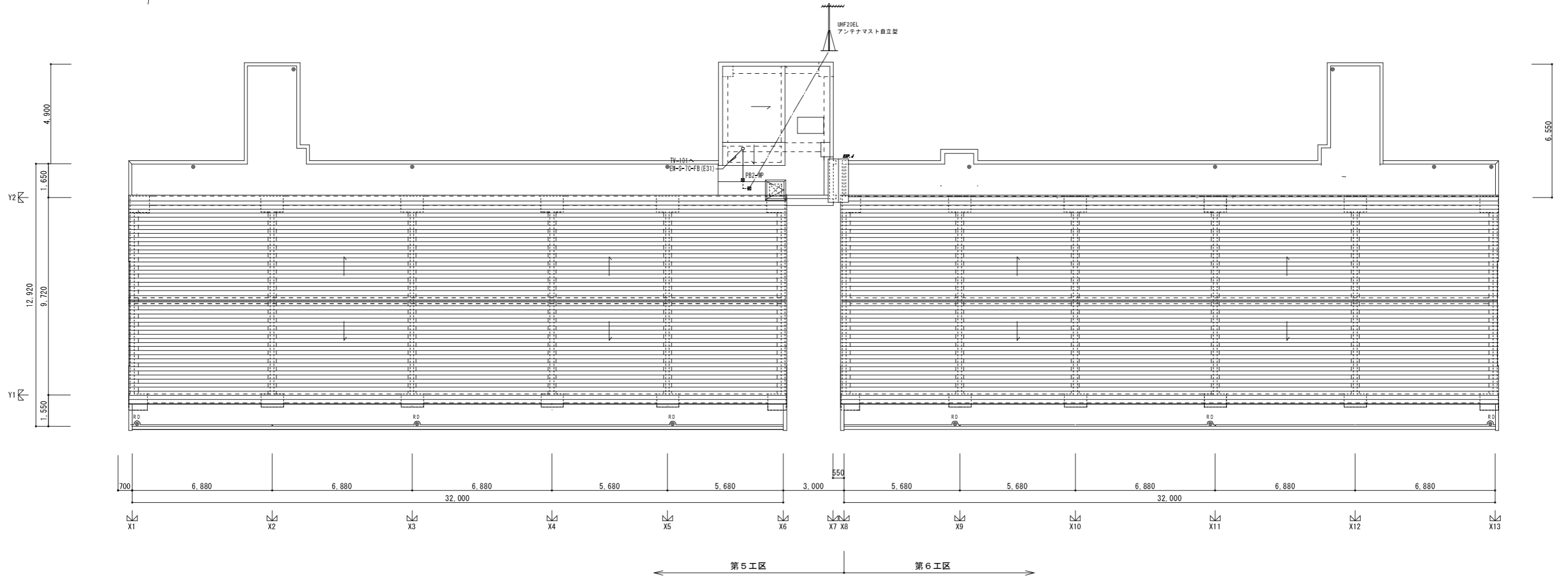
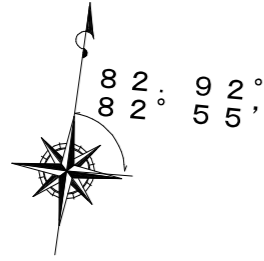


6階～10階 平面図



2階～5階 平面図

株式会社岡田建築計画事務所		野並住宅電気工事 (第5、6工区)		図面番号 E
一級建築士登録番号 第56555号		弱電設備		縮尺 A1 1/100 A3 1/200
岡田 皓一		設計		No. 13
一級建築士登録番号 第201279号 設備設計一級建築士登録番号 第3379号 高橋祥也		H28年 3月		愛知県建設部建築局公営住宅課



株式会社岡田建築計画事務所		野並住宅電気工事 (第5、6工区)		図面番号 E
一級建築士登録番号 第56555号		弱電設備	縮尺 A1 1/100 A3 1/200	No. 14
岡田 隼一		屋根伏図		
一級建築士登録番号 第201279号 設備設計一級建築士登録番号 第3379号 高橋祥也	検 印	製 印	設 計 H28年 3月	愛知県建設部建築局公営住宅課

	受信機 P型1級30回線	仕様注記参照
	表示灯用電源箱	仕様注記参照
	ELV制御盤	ELV工事
	P型受信機 露出型	1級
	表示灯 露出型	AC24V、LED
	表示灯	AC24V、LED、防滴型
	火災警報ベル 露出型	DC24V、10mA
	終端抵抗	10KΩ
	室外表示灯	埋込型、赤色LED
	光電式スポット型感知器	2種、非音響型
	光電式スポット型感知器	2種、非音響型、点検BOX付
	差動式スポット型感知器	2種、室外表示灯接続用
	住宅情報盤 (P型3級受信機)	
	玄関子機	遠隔試験機能付
	差動式スポット型感知器	2種、遠隔試験機能付、DC12V
	定温式スポット型感知器	特種、65℃防水型、遠隔試験機能付、DC12V
	非常押ボタン	
	専用終端器	住宅用感知器及び戸外点検用
	ジョイントボックス	アウトレットボックス4角中流(丸カバープレート付)
	ジョイントボックス A	コンクリートボックス八角75mm+露出丸ボックス (31)一方向
	警戒区域番号	
	警戒区域境界線	
	配管記線	
	配管記線	立上り、立下り

注記

- 受信機仕様
 - P型1級、壁掛型、窓式、主音響(音声警報)内蔵、音響式予備電源内蔵、自動断線警報機能付
 - 表示内訳
 - 火災表示 33L + 7L (予備) = 40L
 - 種表示部 (5L標準装備)
 - 移転番号内訳:
 - エレベータ制御室へ火災代表番号移転 (無電圧、α接点、1L)

- 表示灯用電源箱仕様
 - 壁掛型
 - 予備電源内蔵 (1.65AH)

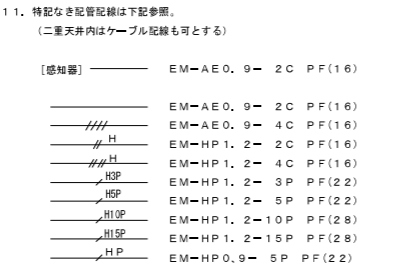
$$C = \frac{K}{0.8} (I \times n) [AH]$$

$$C = \frac{2.3}{0.8} (0.015 \times 36)$$

$$\therefore C = 1.53 \leq 1.65 [AH]$$

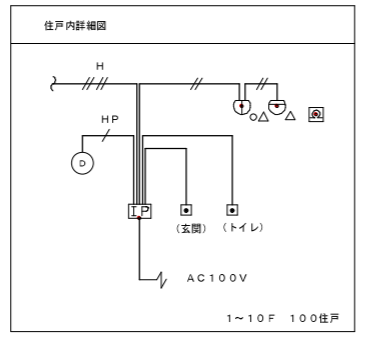
C: 蓄電池容量 0.8: 経年変化係数
 n: 表示灯接続数 1: 負荷電流 (0.015A)
 K: 時間 (90分) を定格時間率に換算する係数 2.3

- 本物件は40号特例 (消防第40号通達) に基づく、住戸用自火報設備及び共同住宅用非常警報設備とする。
- 火災時の地区警報は音声警報または警報音で行う。(GP型3級受信機、戸外表示器、より警報)
 火災発生警報: 感知器作動時
 警報範囲: 当該出火住戸等及び共用部分
- 地区ベル鳴動方式は一斉鳴動方式とする。
- 住戸内火災時は共同住宅用非常警報設備<自動火災報知設備代替器>も運動させる。
- GP型3級受信機の電源 (AC100V) については、各住戸等ごとに交流低圧屋内幹線から専用の分岐開閉器を介してとられていること。
- 共用区画通廊は、平成17年消防庁告示第2号に定める措置を行う。又は平成17年消防庁告示第4号に適合する認定品を使用する。上記消防法上の共用区画の地、建築基準法上の防火区画貫通部分も建築法129条2の5、1項七号に各々の防火措置を要すること。
- 感知器はすべて確認灯付とする。
- 及び はインターホン設備と重複を示す。
 又、 及び は配管記線も重複記線を示す。

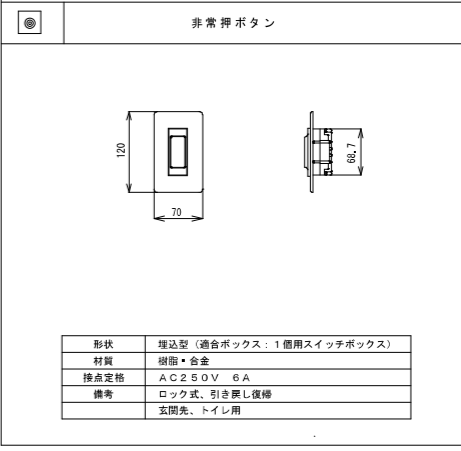
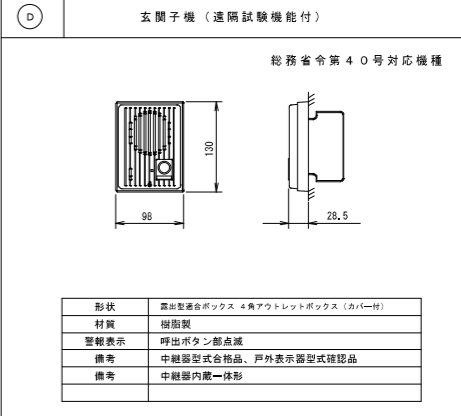
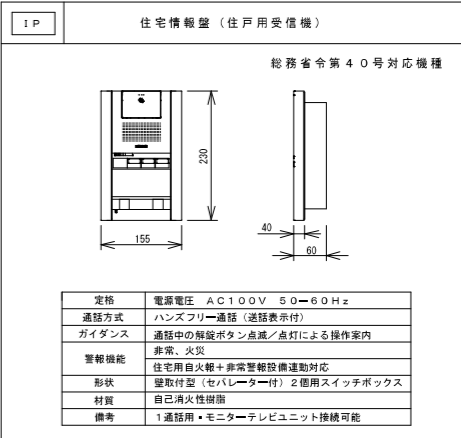
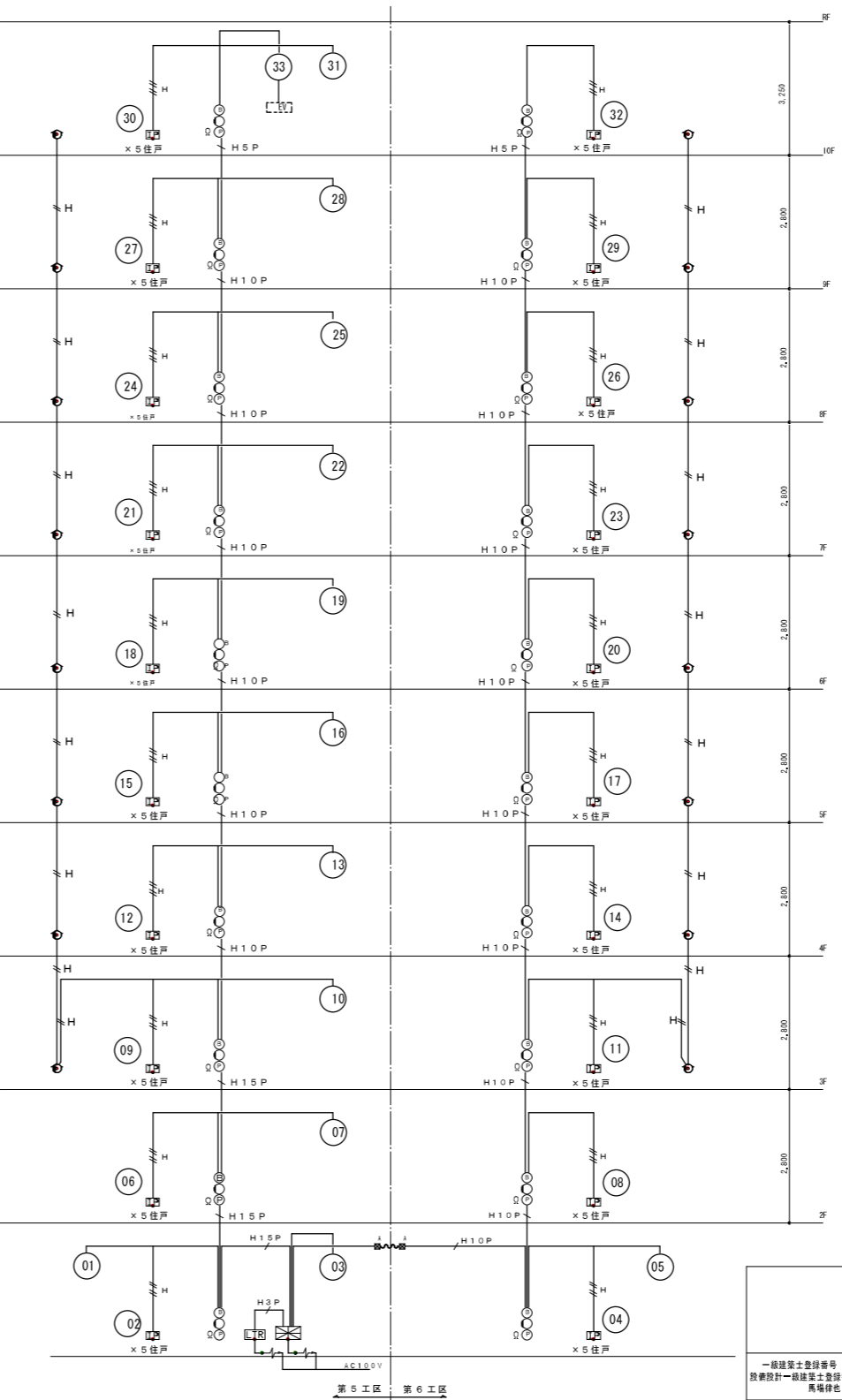


EM-AE: 警報用エコマテリアルケーブル
 EM-HP: 耐熱エコマテリアルケーブル

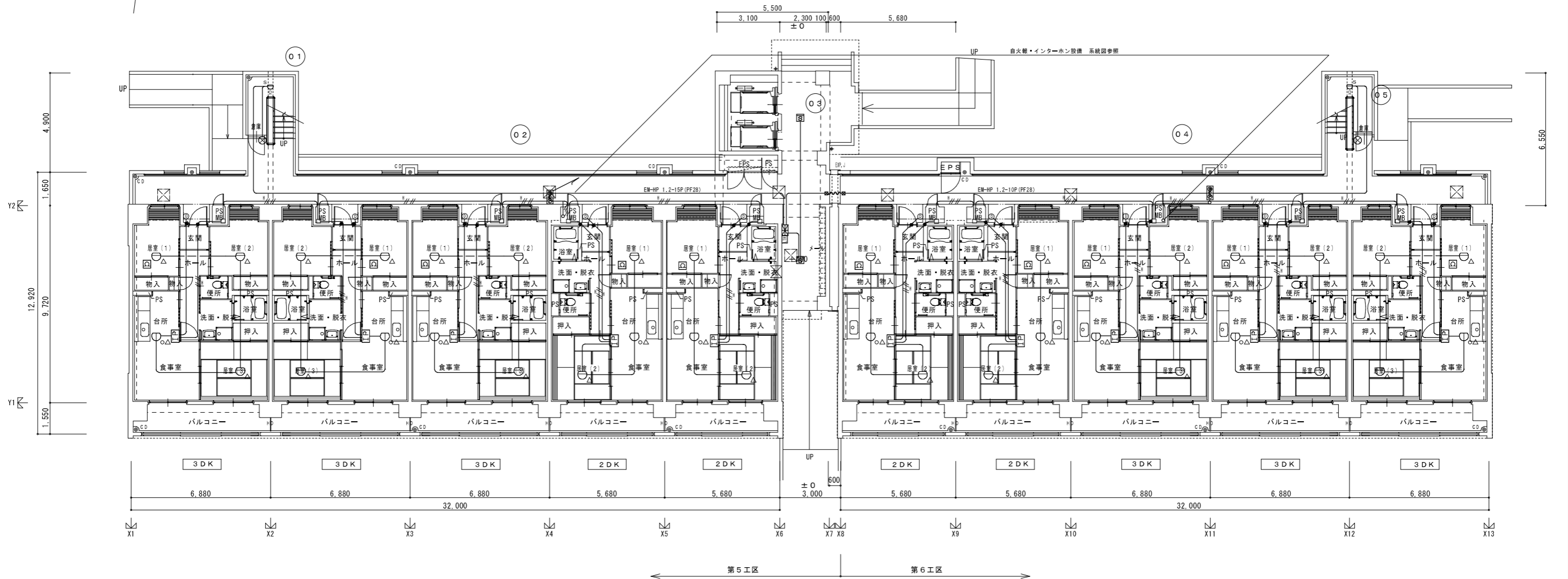
- 各階廊下柱型に設置するP型受信機、表示灯火災警報ベルは柱型に埋込とせず露出型とする。



自動火災報知設備 参考図 ※本図面及び配入型盤 (能美防災) は参考とし、同等品以上とする。			
	受信機 FAP128A-S1=30L30-X		表示灯用電源箱 FY20118-12
	差動式スポット型感知器 (遠隔試験機能付) FDF227A-G		定温式スポット型感知器 (遠隔試験機能付) FDL926A-W-01-05
電源電圧 AC100V・予備電源内蔵 構造・種類 露出・壁掛型 P型1級火災受信機40回線 主材・色 鋼板、焼付塗装、マンセル2.5Y9/1半ツヤ 質量 約2.2kg 備考 予備電源 1.65Ah 図面形式番号: 安第9-122号 (能美防災)	電源電圧 AC100V・予備電源内蔵 構造・種類 露出・壁掛型 主材・色 鋼板・マンセル2.5Y9/1半品 質量 約7kg 備考 予備電源 1.65Ah	構造 露出型 主材・色 ポリカーボネート系樹脂・ライトグレー 質量 約140g 備考 適合ボックスは、JIS中形四角アウトレットボックス	構造 露出型 主材・色 ポリカーボネート系樹脂・ライトグレー 質量 約130g 備考 適合ボックスは、JIS中形四角アウトレットボックス



株式会社岡田建築計画事務所		野並住宅電気工事 (第5・6工区)		図面番号 E
一級建築士登録番号 第56555号		自動火災報知設備・インターホン設備 系統図		縮尺
岡田 皓一		設計		No. 15
一級建築士登録番号 第201279号	検 印	製 印	H 28 年 3 月	
設備設計一級建築士登録番号 第3379号	再掲録色	愛知県建設部建築局公営住宅課		



●区画貫通処理部分を示す

一級建築士登録番号 第201279号 図面設計一級建築士登録番号 第3379号 高橋祥也 印	株式会社岡田建築計画事務所 一級建築士登録番号 第58355号 岡田 皓一 印	野並住宅電気工事 (第5、6工区) 自動火災報知設備・インターホン設備 1階平面図	縮尺 A1 1/100 A3 1/200	図面番号 E No. 16
	設計 H 2 8 年 3 月	愛知県建設部建築局公営住宅課		