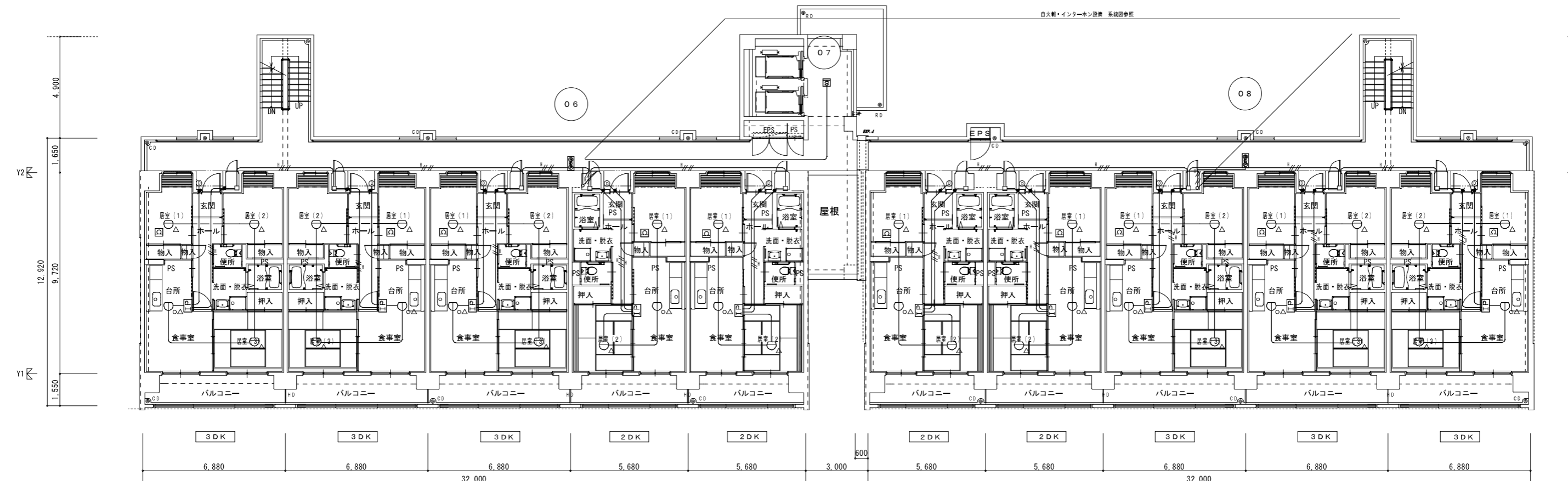


3階～10階 平面図

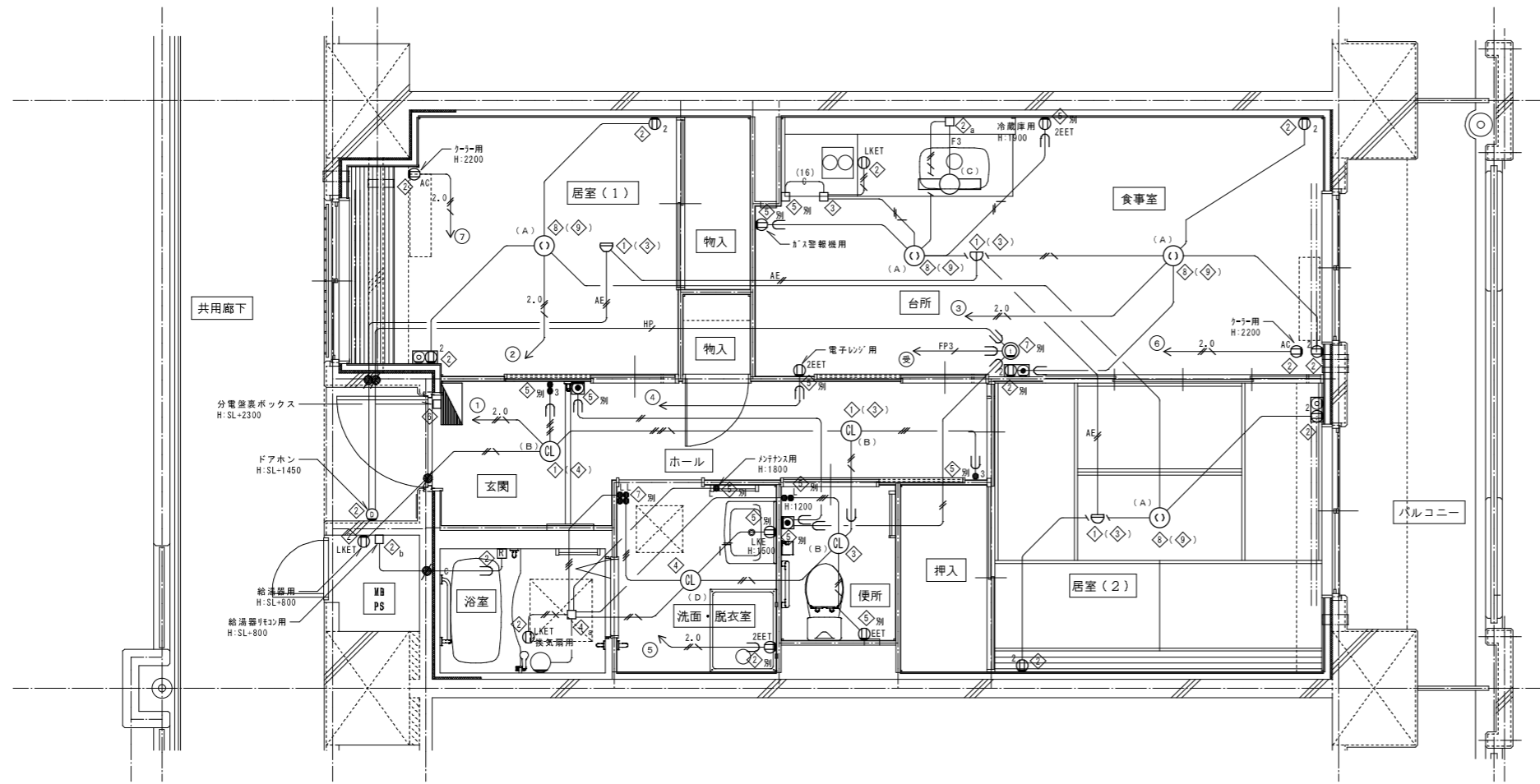


2階 平面図

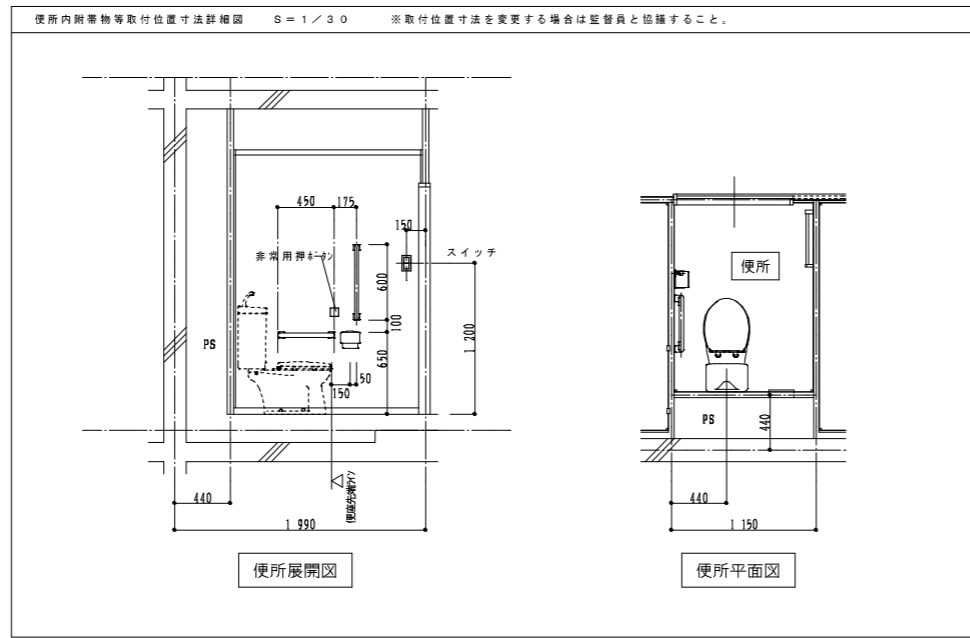
← 第5工区 | 第6工区 →

● 区画貫通処理部分を示す

株式会社岡田建築計画事務所		野並住宅電気工事 (第5、6工区)		図面番号 E
一級建築士登録番号 第56555号		自火報・インターホン設備	縮尺 A1 1/100 A3 1/200	No. 17
岡田 皓一		2階～10階 平面図	愛知県建設部建築局公営住宅課	
一級建築士登録番号 第201279号 設計一級建築士登録番号 第3379号 高橋祥也	検印 岡田 皓一	設計 H28年 3月		



2DK 平面詳細図



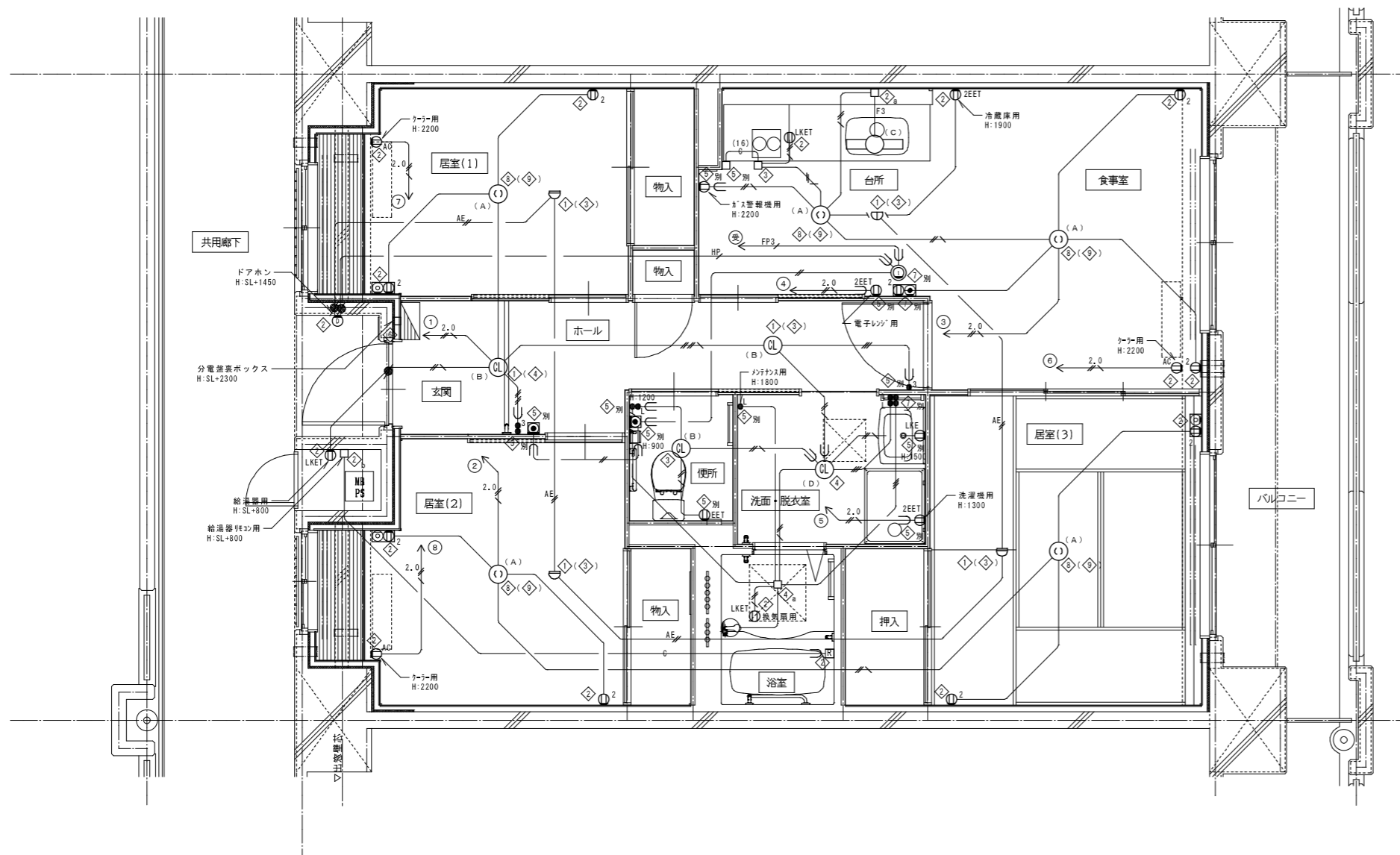
注記1. 特記なき配管配線は下記による。

- EM-IE 1.6 x 2 (PF16)
- EM-IE 1.6 x 3 (PF16)
- EM-IE 1.6 x 4 (PF16)
- EM-IE 1.6 x 2 E1.6 (PF16)
- EM-IE 1.6 x 5 E1.6 (PF16)
- EM-IE 2.0 x 2 (PF16)
- EM-IE 2.0 x 2 E1.6 (PF16)
- EM-FP 1.6-3C (PF22)
- 空配管 (PF22)
- 空配管 (PF16)
- EM-AE 0.65-2C (PF16)
- EM-AE 0.9-2C (PF16)
- EM-HP 0.9-5P (PF22)

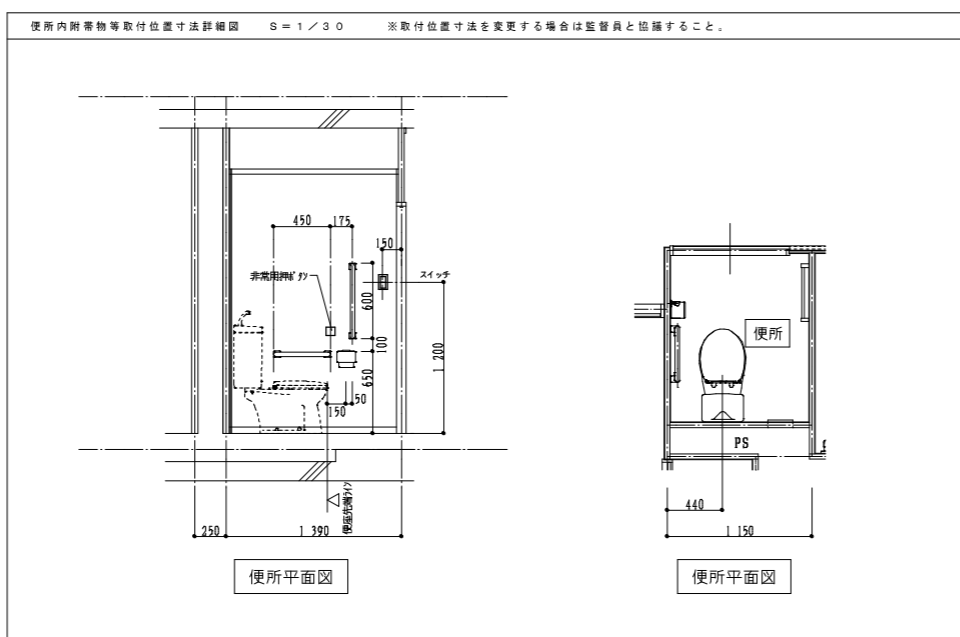
2. 共用区画直通部は、平成17年消防庁告示第2号に定める措置を行う、又は平成17年消防庁告示第4号に適合する認定品を使用する。上記消防法上の共用区画の他、建築基準法上の防火区画直通部分も建築法129条2の5、1項七号に合わせた防火措置を施すこと。
- 防火区画直通処理部分を示す
3. 特記なき取付高さは下記による。
コンセント H=370
スイッチ H=1,200
4. 図中のボックス記号の内(◇)内のボックス記号は、屋上取付を示す。

凡例	記号	名称	仕様	備考
■	各戸分電盤	分電盤	分電盤結線参照	
○	照明器具	平面図及び、照明器具図参照		
⊙	照明器具 (シーリングライト)	"		
⊕	引換シーリングローゼット	コンセント付		
●	ワイド形スイッチ	1P15Ax1 (ON/OFF表示灯・3-L付) ※24時間点検表示、カバー付	壁付、埋込形 (樹脂製プレート)	
●	ワイド形スイッチ	3W15Ax1 (OFF表示灯)	"	
●	ワイド形スイッチ	1P15Ax1 (OFF表示灯・3-L付) + 3W15Ax1 (ON/OFF表示灯・3-L付)	"	
●	ワイド形スイッチ	1P15Ax1 (OFF表示灯・3-L付) + 1P15Ax1 (ON/OFF表示灯・3-L付)	"	
●	ワイド形スイッチ	1P15Ax2 (OFF表示灯・3-L付) + 1P15Ax2 (ON/OFF表示灯・3-L付)	"	
⊖	コンセント	125V, 2P15Ax1	壁付、埋込形 (樹脂製プレート)	
⊖	"	125V, 2P15Ax2	"	
⊖	EET	125V, 2P15Ax1, 接地極、接地端子付	"	
⊖	2EET	125V, 2P15Ax2, 接地極、接地端子付	"	
⊖	LKE	125V, 2P15Ax1, 抜け止め、接地極付	"	
⊖	LKET	125V, 2P15Ax1, 抜け止め、接地端子付	"	
⊖	AC	15A/20A兼用型, 接地極、接地端子付	"	
⊖	壁付電話用アウトレット	1P15Ax1, RJ11 (6極2心)	"	
⊖	テレビ端子	1端子型	壁付、埋込形 (樹脂製プレート)	
⊖	電話7芯用・コンセント	各配線器具の仕様による	埋込形 (樹脂製プレート)	
⊖	テレビ端子・コンセント	各配線器具の仕様による	"	
⊖	給湯器用リモコンスイッチ		機械設備工事	
⊖	住宅情報壁	弱電機器参照参照	F型3線受信機	
⊖	ドアホン (玄関子機)	弱電機器参照参照	戸外表示器 (遠隔試験機能付)	
⊖	非常用押印	弱電機器参照参照		
⊖	差動式スポット型感知器	2種 露出 遠隔試験機能付		
⊖	定温式スポット型感知器	防水 露出 遠隔試験機能付		
□	中継ボックス		樹脂製プレート	
◇	コンクリートボックス	8角75 (塗代カバー付)		
◇	アウトレットボックス	4角中浅 (塗代カバー付)		
◇	アウトレットボックス	4角中深 (塗代カバー付)		
◇	アウトレットボックス	4角大深 (塗代カバー付)		
◇	スイッチボックス	1ヶ用 (平カバー付)		
◇	スイッチボックス	5ヶ用 (塗代カバー付)		
◇	スイッチボックス	2ヶ用		
◇	コンクリートボックス	鋼製 8角75 (塗代カバー付)		
◇	アウトレットボックス	鋼製 4角中深 (塗代カバー付)		
◇	コンクリートボックス	4角中深 (塗代カバー付)		
a	中継ボックス	Fケーブル引出プレート取付		
b	中継ボックス	ノズルプレート取付		
別	中継ボックス	別途工事		
○	回路番号	1φ2W 100V		

一級建築士登録番号 第201279号 建築設計一級建築士登録番号 第3379号 馬場祥也	株式会社岡田建築計画事務所 一級建築士登録番号 第56555号 岡田 皓一	野並住宅電気工事 (第5、6工区) 電気設備 2DKタイプ 平面詳細図	図面番号 E No. 18 縮尺 A1 1/30 A3 1/60
	検印 製印 設計 H 28年 3月	愛知県建設部建築局公営住宅課	



3DK 平面詳細図



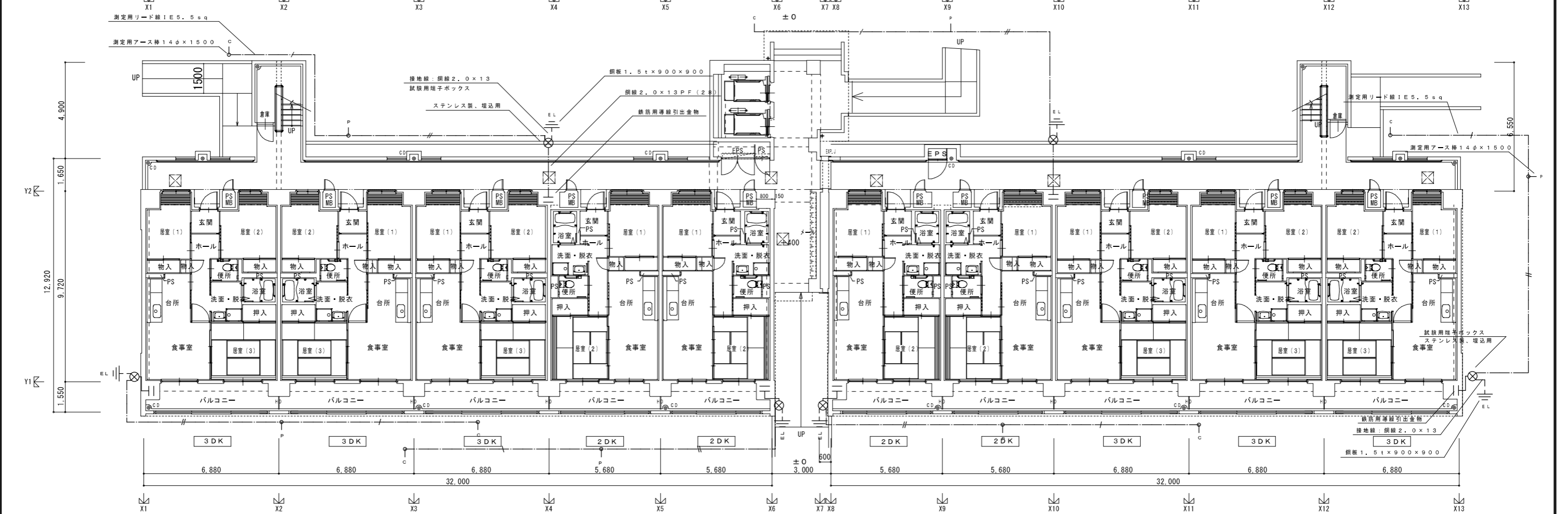
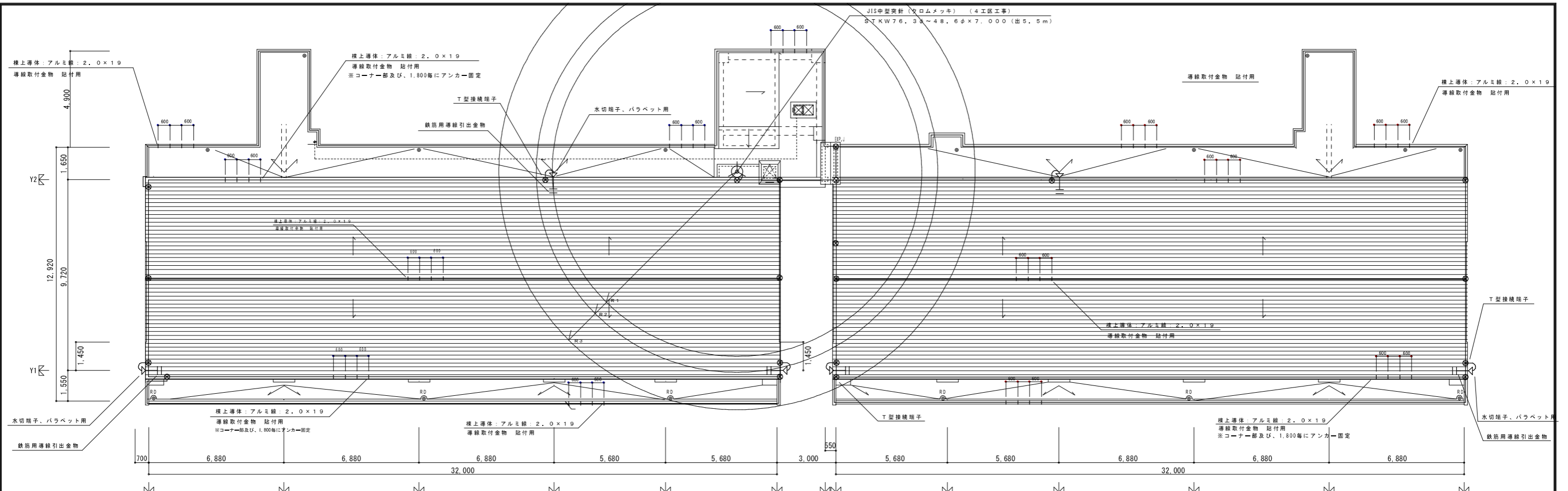
注記 1. 特記なき配管配線は下記による。

- EM-IE 1.6 x 2 (PF16)
- EM-IE 1.6 x 3 (PF16)
- EM-IE 1.6 x 4 (PF16)
- EM-IE 1.6 x 2 E1.6 (PF16)
- EM-IE 1.6 x 5 E1.6 (PF16)
- EM-IE 2.0 x 2 (PF16)
- EM-IE 2.0 x 2 E1.6 (PF16)
- EM-FP 1.6-3C (PF22)
- 空配管 (PF22)
- 空配管 (PF16)
- EM-AE 0.65-2C (PF16)
- EM-AE 0.9-2C (PF16)
- EM-HP 0.9-5P (PF22)

2. 共用区画貫通部は、平成17年消防庁告示第2号に定める措置を行う、又は平成17年消防庁告示第4号に適合する評定品を使用する。
上記消防法上の共用区画の他、建築基準法上の防火区画貫通部分も、建築法129条2の5、1項七号に合わせた防火措置を施すこと。
● 防火区画貫通処理部分を示す
3. 特記なき取付高さは下記による。
コンセント H=370
スイッチ H=1,200
4. 図中のボックス記号の内()内のボックス記号は、最上階用を表す。

凡例	記号	名称	仕様	備考
■	各戸分電盤		分電盤結線図参照	
○	照明器具		平面図及び、照明器具図参照	
⊙	照明器具 (シーリング付)		"	
⊕	引換シーリングローゼット		コンセント付	
●	ワイド形スイッチ		1P15Ax1 (ON/OFF表示灯・1-1付) ※24時間監視表示、カバー付き	壁付、埋込形 (樹脂製プレート)
●	ワイド形スイッチ		3P15Ax1 (OFF表示灯)	"
●	ワイド形スイッチ		1P15Ax1 (OFF表示灯・1-1付) + 3P15Ax1 (ON/OFF表示灯・1-1付)	"
●	ワイド形スイッチ		1P15Ax1 (OFF表示灯・1-1付) + 1P15Ax1 (ON/OFF表示灯・1-1付)	"
●	ワイド形スイッチ		1P15Ax2 (OFF表示灯・1-1付) + 1P15Ax2 (ON/OFF表示灯・1-1付)	"
⊖	コンセント		125V, 2P15Ax1	壁付、埋込形 (樹脂製プレート)
⊖	2		125V, 2P15Ax2	"
⊖	EET		125V, 2P15Ax1, 接地極, 接地端子付	"
⊖	2EET		125V, 2P15Ax2, 接地極, 接地端子付	"
⊖	LKE		125V, 2P15Ax1, 抜け止め, 接地極付	"
⊖	LKET		125V, 2P15Ax1, 抜け止め, 接地極付	"
⊖	AC		15A/20A兼用型, 接地極, 接地端子付	"
⊕	壁付電話用アウトレット		モジュラータイプ, RJ11 (6極2心)	"
⊕	テレビ端子		1端子型	壁付、埋込形 (樹脂製プレート)
⊕	2		電圧70V以下・コンセント	各配線器具の仕様による 埋込形 (樹脂製プレート)
⊕	2		110V端子・コンセント	各配線器具の仕様による "
⊕	給湯器用リモコンスイッチ			機種設置工事
⊕	インターホン装置		弱電機器図参照	F型3線受信機
⊕	ドアホン (玄関用)		弱電機器図参照	戸外表示器 (遠隔試験機能付)
⊕	非常用押知		弱電機器図参照	
⊕	差動式スポット型感知器		2種 露出 遠隔試験機能付	
⊕	定温式スポット型感知器		防水 露出 遠隔試験機能付	
□	中継ボックス			樹脂製プレート
①	コンクリートボックス		8角75 (塗代カバー付)	
②	アウトレットボックス		4角中浅 (塗代カバー付)	
③	アウトレットボックス		4角中深 (塗代カバー付)	
④	アウトレットボックス		4角大深 (塗代カバー付)	
⑤	スイッチボックス		1ヶ用 (平カバー付)	
⑥	スイッチボックス		5ヶ用 (塗代カバー付)	
⑦	スイッチボックス		2ヶ用	
⑧	コンクリートボックス		鋼製 8角75 (塗代カバー付)	
⑨	アウトレットボックス		鋼製 4角中深 (塗代カバー付)	
⑩	コンクリートボックス		4角中深 (塗代カバー付)	
a	中継ボックス		Fケーブル引出プレート取付	
b	中継ボックス		ノズルプレート取付	
別	中継ボックス		別途工事	
○	回路番号		1φ2W 100V	

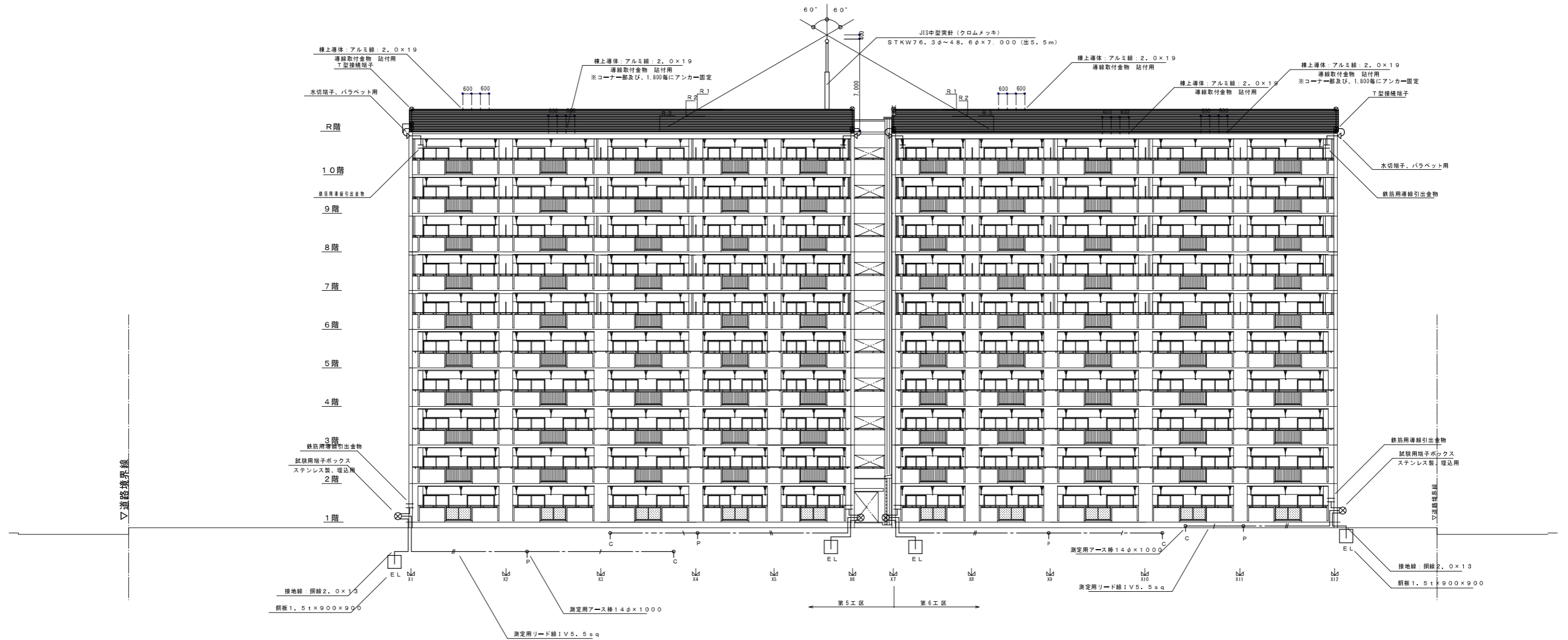
一般建築士登録番号 第201279号 建築設計一級建築士登録番号 第3379号 高橋裕也	株式会社岡田建築計画事務所 一級建築士登録番号 第56555号 岡田 裕一	野並住宅電気工事 (第5、6工区) 電気設備 3DKタイプ 平面詳細図	図面番号 E 縮尺 A1 1/30 A3 1/60 No. 19
	検印 製印 設計 H 28年 3月	愛知県建設部建築局公営住宅課	



※注記
 避雷設備は、JIS A 4201-1992
 「建築物等の避雷設備」を適用する。
 避雷針線から距離1.5m以内に接近する電線管、両端
 鉄管等の金属体は、電気的に接続する。

← 第5工区 | 第6工区 →

株式会社岡田建築計画事務所 一級建築士登録番号 第56555号 岡田 結一 一級建築士登録番号 第201279号 技術設計一級建築士登録番号 第3379号 馬場律也	野並住宅電気工事（第5、6工区） 避雷針設備 平面図	図面番号 E No. 20
	設計 H 28 年 3 月	縮尺 A1 1/100 A3 1/200



南立面図

※注記
 避雷設備は、JIS A 4201-1992
 「建築物等の避雷設備」を適用する。
 避雷鋼線から距離1.5m以内に接近する電線管、両種
 鉄管等の金属体は、電気的に接続する。

株式会社岡田建築計画事務所		野並住宅電気工事 (第5、6工区)		図面番号 E
一級建築士登録番号 第56555号 岡田 皓一		避雷針設備 立面図 (2)	縮尺 A1 1/150 A3 1/300	No. 2 2
一級建築士登録番号 第201279号 設計 岡田 皓一	建築士登録番号 第3379号 印 馬場祥也	愛知県建設部建築局公営住宅課		
2024年 3月				