

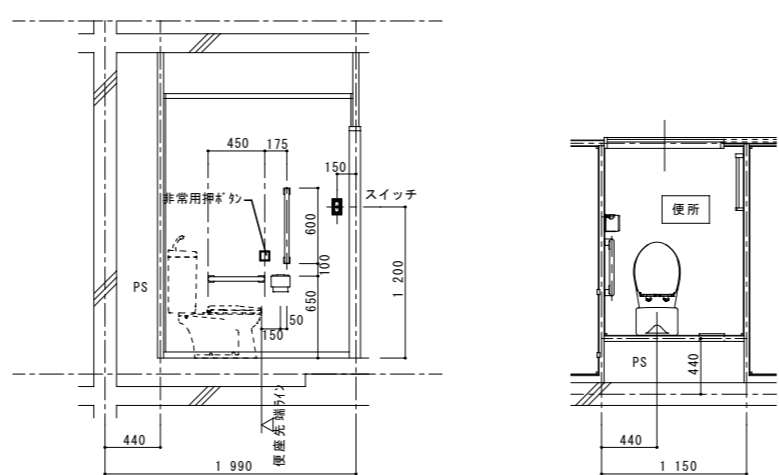
2DK 平面詳細図

注記 1. 特記なき配管配線は下記による。

- EM-IE 1.6 x 2 (PF16)
- EM-IE 1.6 x 3 (PF16)
- EM-IE 1.6 x 4 (PF16)
- EM-IE 1.6 x 2 E1.6 (PF16)
- EM-IE 1.6 x 5 E1.6 (PF16)
- EM-IE 2.0 x 2 (PF16)
- EM-IE 2.0 x 2 E1.6 (PF16)
- EM-EEF 1.6-3c (コログシ)
- EM-FP 1.6-3C (PF22)
- 空配管 (PF22)
- 空配管 (PF16)
- EM-AE 0.65-2C (PF16)
- EM-AE 0.9-2C (PF16)
- EM-HP 0.9-5P (PF22)

2. 共用区画貫通部は、平成17年消防庁告示第2号に定める措置を行う、又は平成17年消防庁告示第4号に適合する評定品を使用する。
3. 特記なき取付高さは下記による。
コンセント H=370
スイッチ H=1,200
4. 図中のボックス記号の内 (◇) 内のボックス記号は、最上階用を表す。

便所内附帯物等取付位置寸法詳細図 S=1/30 ※取付位置寸法を変更する場合は監督職員と協議すること。

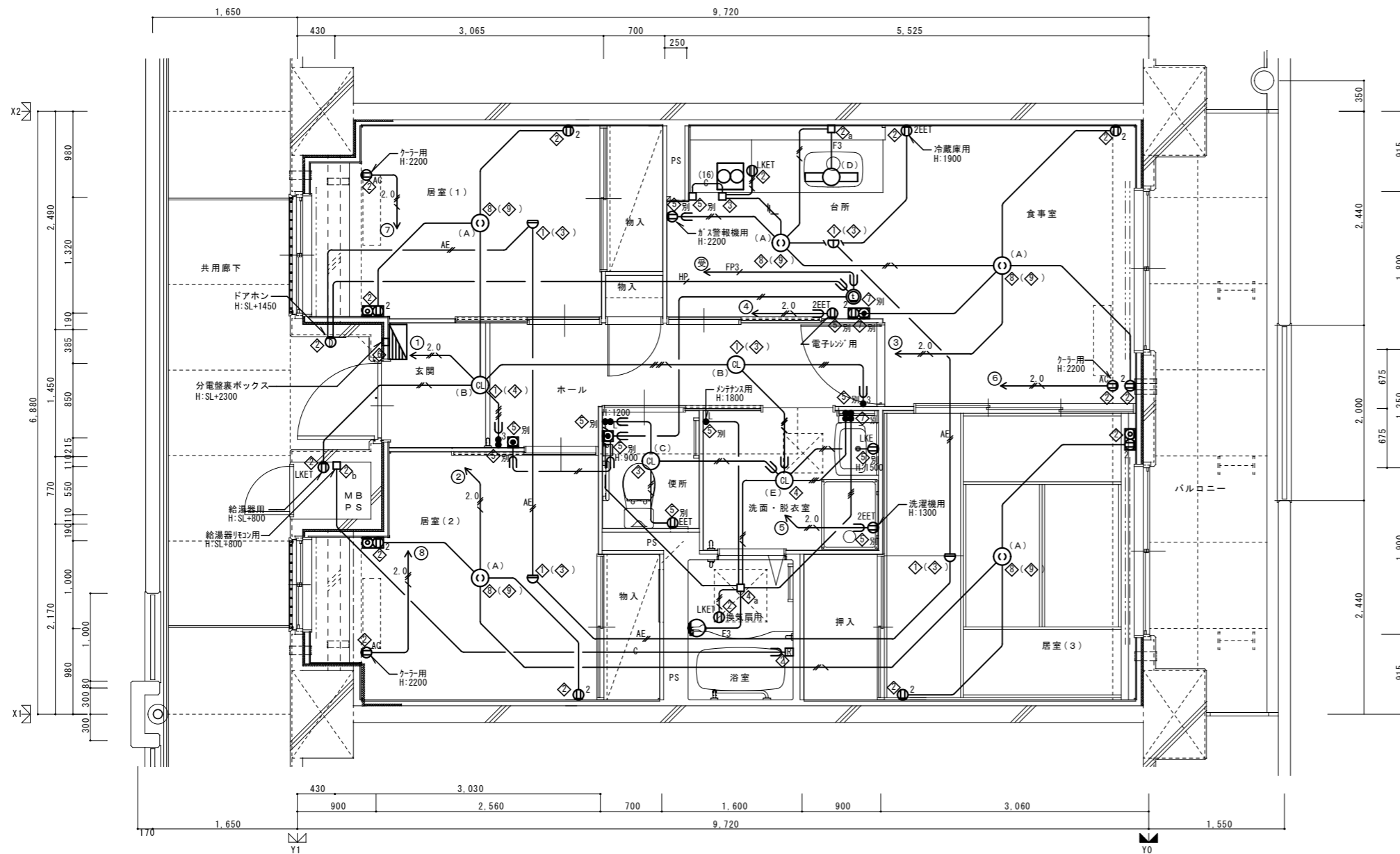


便所展開図

便所平面図

凡例	記号	名称	仕様	備考
■		各戸分電盤	分電盤結線図参照	
○		照明器具	平面図及び、照明器具姿図参照	
⊙		照明器具 (シーリングライト)	"	
⓪		引掛シーリングローゼット	コンセント付	
●	L	ワイド形スイッチ	1P15Ax1 (ON/OFF表示灯・ネム付) ※24時間換気表示、カバー付き	壁付、埋込形 (樹脂製プレート)
●	3	ワイド形スイッチ	3W15Ax1 (OFF表示灯)	"
●	3	ワイド形スイッチ	1P15Ax1 (OFF表示灯・ネム付) +3W15Ax1 (ON/OFF表示灯・ネム付)	"
●	L	ワイド形スイッチ	1P15Ax1 (OFF表示灯・ネム付) +1P15Ax1 (ON/OFF表示灯・ネム付)	"
●	L	ワイド形スイッチ	1P15Ax2 (OFF表示灯・ネム付) +1P15Ax2 (ON/OFF表示灯・ネム付)	"
⊖		コンセント	125V, 2P15Ax1	壁付、埋込形 (樹脂製プレート)
⊖	2	"	125V, 2P15Ax2	"
⊖	EET	"	125V, 2P15Ax1, 接地極, 接地端子付	"
⊖	2EET	"	125V, 2P15Ax2, 接地極, 接地端子付	"
⊖	LKE	"	125V, 2P15Ax1, 抜け止め, 接地極付	"
⊖	LKET	"	125V, 2P15Ax1, 抜け止め, 接地端子付	"
⊖	AC	"	15A/20A兼用型, 接地極, 接地端子付	"
⓪		壁付電話用アウトレット	モジュラータイプ, RJ11 (6極2心)	"
⓪		テレビ端子	1端子型	壁付、埋込形 (樹脂製プレート)
⓪	2	電話7+1レイト・コンセント	各配線器具の仕様による	埋込形 (樹脂製プレート)
⓪	2	テレビ端子・コンセント	各配線器具の仕様による	"
⓪		給湯器用リモコンスイッチ		機械設備工事
⓪		住宅情報盤	弱電機器姿図参照	P型3級受信機
⓪		ドアホン (玄関機)	弱電機器姿図参照	戸外表示器 (遠隔試験機能付)
⓪		非常用押釦	弱電機器姿図参照	
⓪		差動式スポット型感知器	2種 露出 遠隔試験機能付	
⓪		定温式スポット型感知器	防水 露出 遠隔試験機能付	
□		中継ボックス		樹脂製プレート
◇		コンクリートボックス	8角75 (塗代カバー付)	
◇		アウトレットボックス	4角中浅 (塗代カバー付)	
◇		アウトレットボックス	4角中深 (塗代カバー付)	
◇		アウトレットボックス	4角大深 (塗代カバー付)	
◇		スイッチボックス	1ヶ用 (平カバー付)	
◇		スイッチボックス	5ヶ用 (塗代カバー付)	
◇		スイッチボックス	2ヶ用	
◇		コンクリートボックス	鋼製 8角75 (塗代カバー付)	
◇		アウトレットボックス	鋼製 4角中深 (塗代カバー付)	
◇		コンクリートボックス	4角中深 (塗代カバー付)	
a		中継ボックス	Fケーブル引出プレート取付	
b		中継ボックス	ノズルプレート取付	
別		中継ボックス	別途工事	
○		回路番号	1φ2W 100V	

			住宅電気工事 (第 工区)		図面番号
			2DKタイプ平面詳細図	縮尺 S=1:30 (A1) S=1:60 (A3)	NO.
検 図	印 製	印 製	設 計	愛知県建設部建築局公営住宅課	



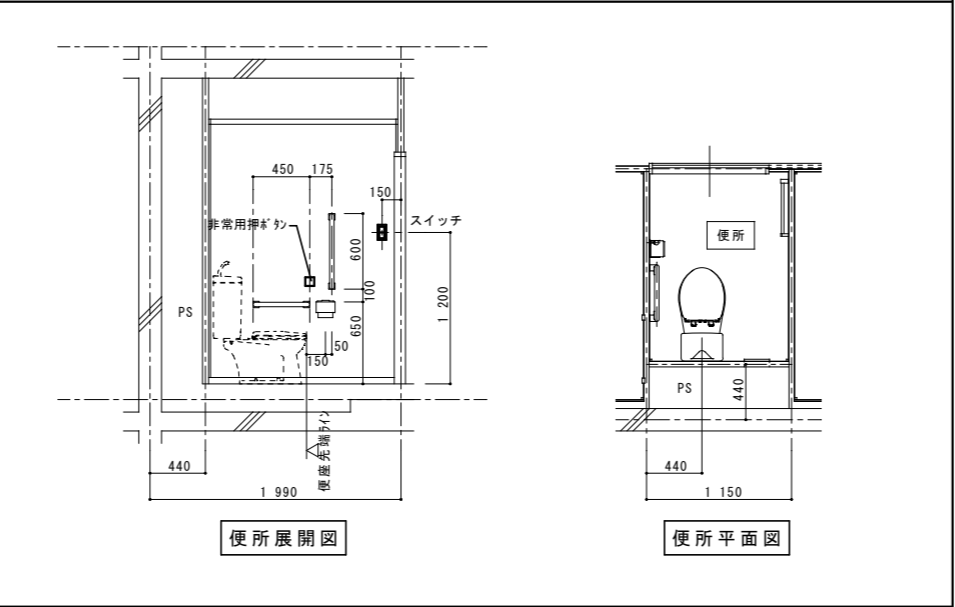
凡例	記号	名称	仕様	備考
	■	各戸分電盤	分電盤結線図参照	
	○	照明器具	平面図及び、照明器具図参照	
	⊙	照明器具 (シーリングライト)	"	
	⊕	引掛シーリングローゼット	コンセント付	
	● L	ワイド形スイッチ	1P15Ax1 (ON/OFF表示灯・ネム付) ※24時間地気表示、カバー付き	壁付、埋込形 (樹脂製プレート)
	● 3	ワイド形スイッチ	3W15Ax1 (OFF表示灯)	"
	● 3	ワイド形スイッチ	1P15Ax1 (OFF表示灯・ネム付) + 3W15Ax1 (ON/OFF表示灯・ネム付)	"
	● L	ワイド形スイッチ	1P15Ax1 (OFF表示灯・ネム付) + 1P15Ax1 (ON/OFF表示灯・ネム付)	"
	● L	ワイド形スイッチ	1P15Ax2 (OFF表示灯・ネム付) + 1P15Ax2 (ON/OFF表示灯・ネム付)	"
	⊖	コンセント	125V、2P15Ax1	壁付、埋込形 (樹脂製プレート)
	⊖ 2	"	125V、2P15Ax2	"
	⊖ EET	"	125V、2P15Ax1、接地極、接地端子付	"
	⊖ 2EET	"	125V、2P15Ax1、接地極、接地端子付	"
	⊖ LKE	"	125V、2P15Ax1、抜け止め、接地極付	"
	⊖ LKET	"	125V、2P15Ax1、抜け止め、接地端子付	"
	⊖ AC	"	15A/20A兼用型、接地極、接地端子付	"
	⊕	壁付電話用アウトレット	モジュラータイプ、RJ11 (6極2心)	"
	⊕	テレビ端子	1端子型	壁付、埋込形 (樹脂製プレート)
	⊕ 2	電話アウトレット・コンセント	各配線器具の仕様による	埋込形 (樹脂製プレート)
	⊕ 2	テレビ端子・コンセント	各配線器具の仕様による	"
	⊕	給湯器用リモコンスイッチ		機械設備工事
	⊕	住宅情報盤	弱電機器図参照	P型3級受信機
	⊕	ドアホン (玄関機)	弱電機器図参照	戸外表示器 (遠隔試験機能付)
	⊕	非常用押印	弱電機器図参照	
	⊕	差動式スポット型感知器	2種 露出 遠隔試験機能付	
	⊕	定温式スポット型感知器	防水 露出 遠隔試験機能付	
	□	中継ボックス		樹脂製プレート
	①	コンクリートボックス	8角75 (塗代カバー付)	
	②	アウトレットボックス	4角中浅 (塗代カバー付)	
	③	アウトレットボックス	4角中深 (塗代カバー付)	
	④	アウトレットボックス	4角大深 (塗代カバー付)	
	⑤	スイッチボックス	1ヶ用 (平カバー付)	
	⑥	スイッチボックス	5ヶ用 (塗代カバー付)	
	⑦	スイッチボックス	2ヶ用	
	⑧	コンクリートボックス	鋼製 8角75 (塗代カバー付)	
	⑨	アウトレットボックス	鋼製 4角中深 (塗代カバー付)	
	⑩	コンクリートボックス	4角中深 (塗代カバー付)	
	a	中継ボックス	Fケーブル引出プレート取付	
	b	中継ボックス	ノズルプレート取付	
	別	中継ボックス	別途工事	
	○	回路番号	1φ2W 100V	

3DK 平面詳細図

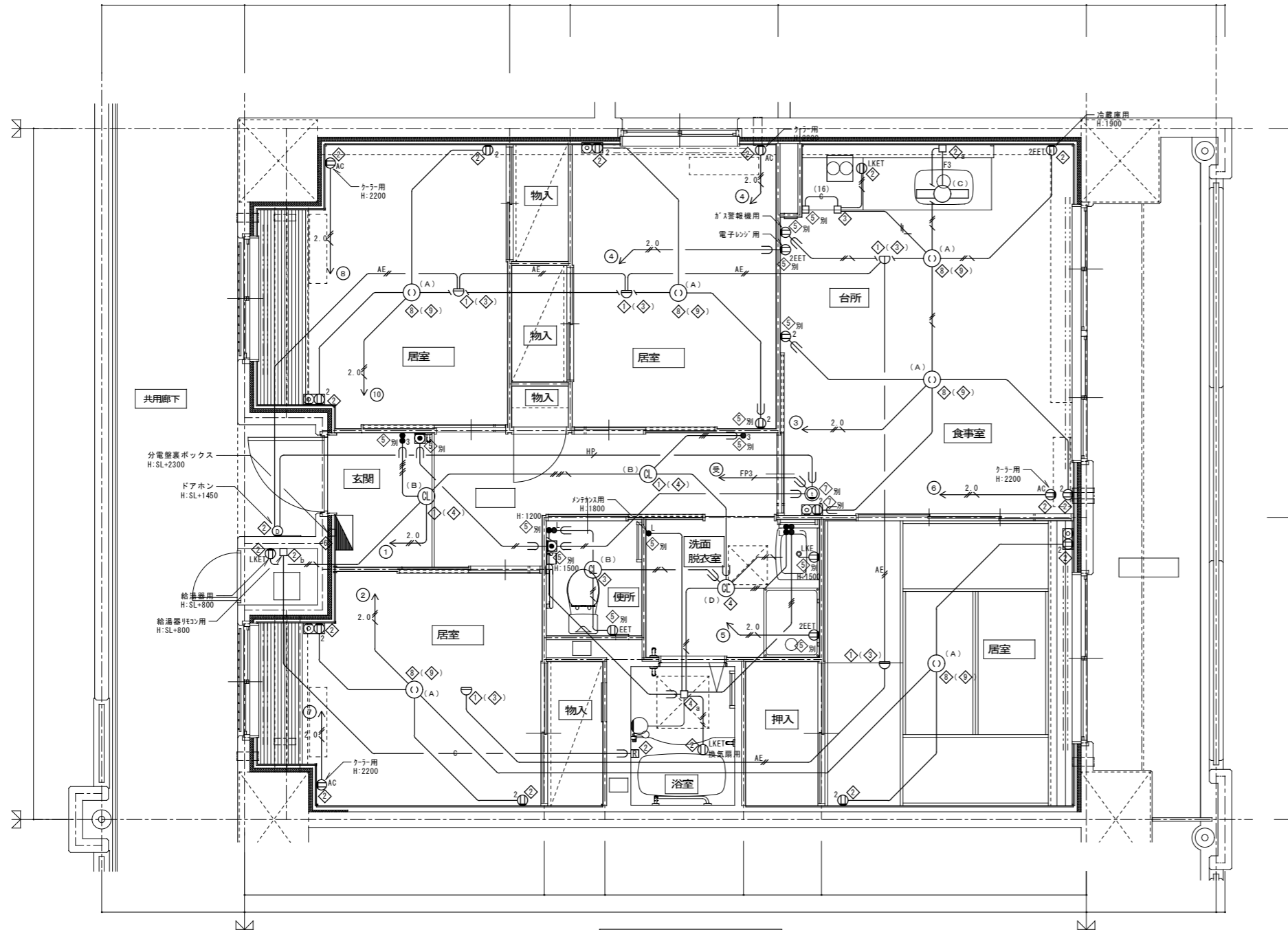
- 注記1. 特記なき配管配線は下記による。
- EM-IE 1.6x2 (PF16)
 - EM-IE 1.6x3 (PF16)
 - EM-IE 1.6x4 (PF16)
 - EM-IE 1.6x2 E1.6 (PF16)
 - EM-IE 1.6x5 E1.6 (PF16)
 - EM-IE 2.0x2 (PF16)
 - EM-IE 2.0x2 E1.6 (PF16)
 - EM-EEF 1.6-3c (コログシ)
 - EM-FP 1.6-3C (PF22)
 - 空配管 (PF22)
 - 空配管 (PF16)
 - EM-AE 0.65-2C (PF16)
 - EM-AE 0.9-2C (PF16)
 - EM-HP 0.9-5P (PF22)

- 共用区画貫通部は、平成17年消防庁告示第2号に定める措置を行う、又は平成17年消防庁告示第4号に適合する評定品を使用する。
- 特記なき取付高さは下記による。
コンセント H=370
スイッチ H=1,200
- 図中のボックス記号の内 (⊕) 内のボックス記号は、最上階用を表す。

便所内附帯物等取付位置寸法詳細図 S=1/30 ※取付位置寸法を変更する場合は監督職員と協議すること。



住宅電気工事 (第 工区)			図面番号
3DKタイプ平面詳細図			縮尺 S=1:30 (A1) S=1:60 (A3)
検 査	印 製	印 製	設 計
愛知県建設部建築局公営住宅課			NO.



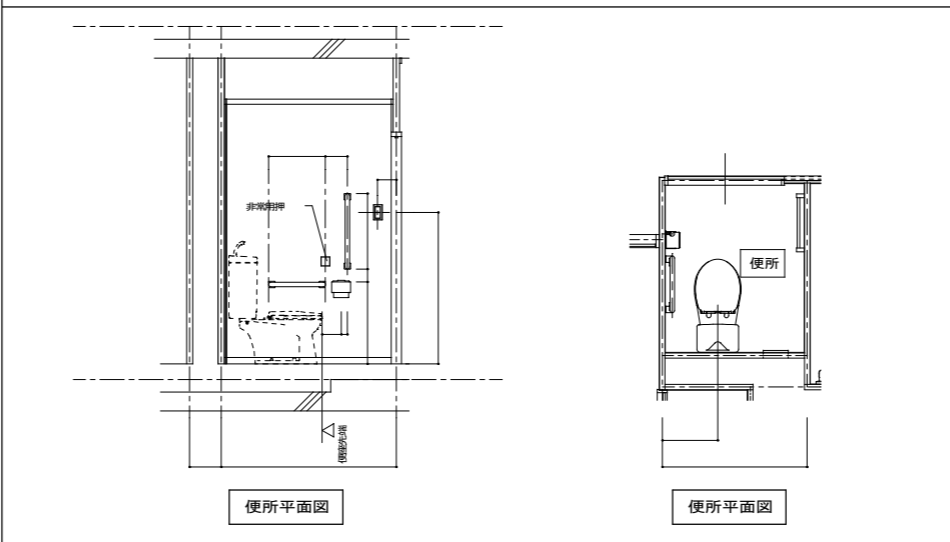
平面詳細図

注記 1. 特記なき配管配線は下記による。

- EM-IE 1.6×2 (PF16)
- EM-IE 1.6×3 (PF16)
- EM-IE 1.6×4 (PF16)
- EM-IE 1.6×2 E1.6 (PF16)
- EM-IE 1.6×5 E1.6 (PF16)
- EM-IE 2.0×2 (PF16)
- EM-IE 2.0×2 E1.6 (PF16)
- EM-FP 1.6-30 (PF22)
- 空配管 (PF22)
- 空配管 (PF16)
- EM-AE 0.9-20 (PF16)
- EM-HP 0.9-5P (PF22)

2. 共住区画貫通部は、平成17年消防庁告示第2号に定める措置を行う、又は平成17年消防庁告示第4号に適合する評定品を使用する。
3. 特記なき取付高さは下記による。
コンセント H=370
スイッチ H=1,200
4. 図中のボックス記号の内(◇)内のボックス記号は、最上階用を表す。

便所内附帯物等取付位置寸法詳細図 S=1/30 ※取付位置寸法を変更する場合は監督員と協議すること。



便所平面図

便所平面図

凡 例	記 号	名 称	仕 様	備 考
■		各戸分電盤	分電盤結線図参照	
○		照明器具	平面図及び、照明器具図参照	
⊙		照明器具 (5-12ヶ付)	"	
⊖		引掛シーリングローゼット	コンセント付	
●		ワイド形スイッチ	1P15Ax1 (ON/OFF表示灯・4-L付) ※24時間換気表示、カバー付き	壁付、埋込形 (樹脂製プレート)
●	3	ワイド形スイッチ	3W15Ax1 (OFF表示灯)	"
●	3	ワイド形スイッチ	1P15Ax1 (OFF表示灯・4-L付) +3W15Ax1 (ON/OFF表示灯・4-L付)	"
●	L	ワイド形スイッチ	1P15Ax1 (OFF表示灯・4-L付) +1P15Ax1 (ON/OFF表示灯・4-L付)	"
●	L	ワイド形スイッチ	1P15Ax2 (OFF表示灯・4-L付) +1P15Ax2 (ON/OFF表示灯・4-L付)	"
⊖		コンセント	125V、2P15Ax1	壁付、埋込形 (樹脂製プレート)
⊖	2	"	125V、2P15Ax2	"
⊖	EET	"	125V、2P15Ax1、接地極、接地端子付	"
⊖	2EET	"	125V、2P15Ax2、接地極、接地端子付	"
⊖	LKE	"	125V、2P15Ax1、抜け止め、接地端子付	"
⊖	LKET	"	125V、2P15Ax1、抜け止め、接地端子付	"
⊖	AC	"	15A/20A兼用型、接地極、接地端子付	"
⊖		壁付電話用アウトレット	エッジ型、RJ11 (6極2心)	"
⊖		テレビ端子	1端子型	壁付、埋込形 (樹脂製プレート)
⊖	2	電話フット・コンセント	各配線器具の仕様による	埋込形 (樹脂製プレート)
⊖	2	Ft端子・コンセント	各配線器具の仕様による	"
⊖		給湯器用リモコンスイッチ		機械設備工事
⊖		インターホン親機	弱電機器図参照	GP型3級受信機
⊖		ドアホン (玄関子機)	弱電機器図参照	戸外表示器 (遠隔試験機能付)
⊖		非常用押印	弱電機器図参照	
⊖		差動式スポット型感知器	2種 露出 遠隔試験機能付	
⊖		定温式スポット型感知器	防水 露出 遠隔試験機能付	
□		中継ボックス		樹脂製プレート
◇		コンクリートボックス	8角75 (塗代カバー付)	
◇		アウトレットボックス	4角中深 (塗代カバー付)	
◇		アウトレットボックス	4角中深 (塗代カバー付)	
◇		アウトレットボックス	4角大深 (塗代カバー付)	
◇		スイッチボックス	1ヶ用 (平カバー付)	
◇		スイッチボックス	5ヶ用 (塗代カバー付)	
◇		スイッチボックス	2ヶ用	
◇		コンクリートボックス	鋼製 8角75 (塗代カバー付)	
◇		アウトレットボックス	鋼製 4角中深 (塗代カバー付)	
◇		コンクリートボックス	4角中深 (塗代カバー付)	
a		中継ボックス	Fケーブル引出プレート取付	
b		中継ボックス	ノズルプレート取付	
別		中継ボックス	別途工事	
○		回路番号	1φ2W 100V	

住宅電気工事 第 工区			図面番号
4DKタイプ平面詳細図			04
検 査	製 図	設 計	縮 尺
		平成 年 月	
愛知県建設部建築局公営住宅課			