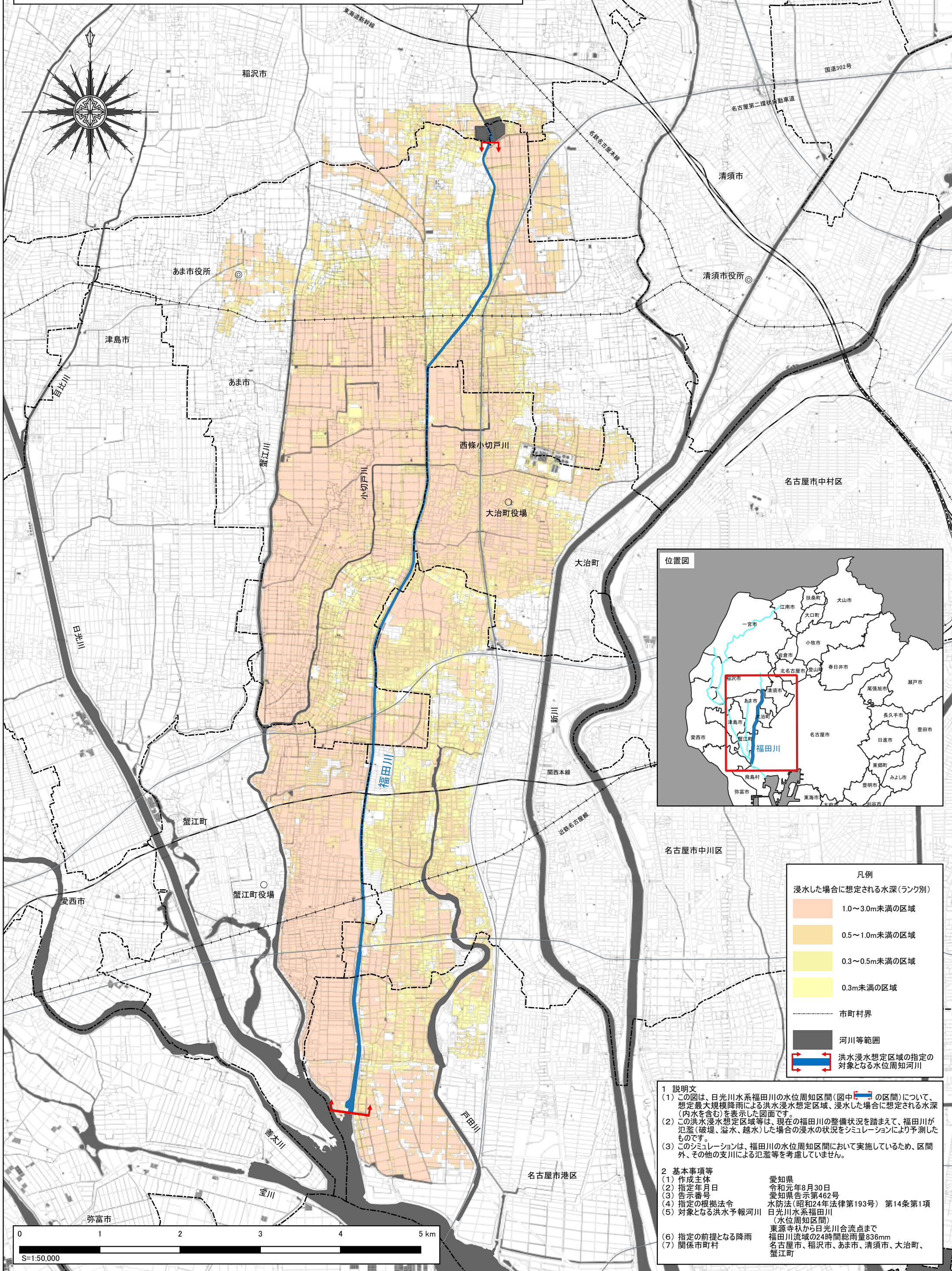


# 日光川水系 福田川 洪水浸水想定区域図 (想定最大規模)



**凡例**

浸水した場合に想定される水深(ランク別)

1.0~3.0m未満の区域
0.5~1.0m未満の区域
0.3~0.5m未満の区域
0.3m未満の区域

市町村界

河川等範囲

洪水浸水想定区域の指定となる水位周知河川

**1 説明文**

(1) この図は、日光川水系福田川の水位周知区間(图中の区間)について、想定最大規模降雨による洪水浸水想定区域、浸水した場合に想定される水深(内水を含む)を表示した図面です。

(2) この洪水浸水想定区域等は、現在の福田川の整備状況を踏まえて、福田川が氾濫(破堤、溢水、越水)した場合の浸水の状況をシミュレーションにより予測したものです。

(3) このシミュレーションは、福田川の水位周知区間において実施しているため、区間外、その他の支川による氾濫等を考慮していません。

**2 基本事項等**

(1) 作成主体	愛知県
(2) 指定年月日	令和元年8月30日
(3) 告示番号	愛知県告示第462号
(4) 指定の根拠法令	水防法(昭和24年法律第193号) 第14条第1項
(5) 対象となる洪水予報河川	日光川水系福田川(水位周知区間) 東源寺秋から日光川合流点まで 福田川流域の24時間総雨量836mm
(6) 指定の前提となる降雨	名古屋市、稲沢市、あま市、清須市、大治町、蟹江町
(7) 関係市町村	

