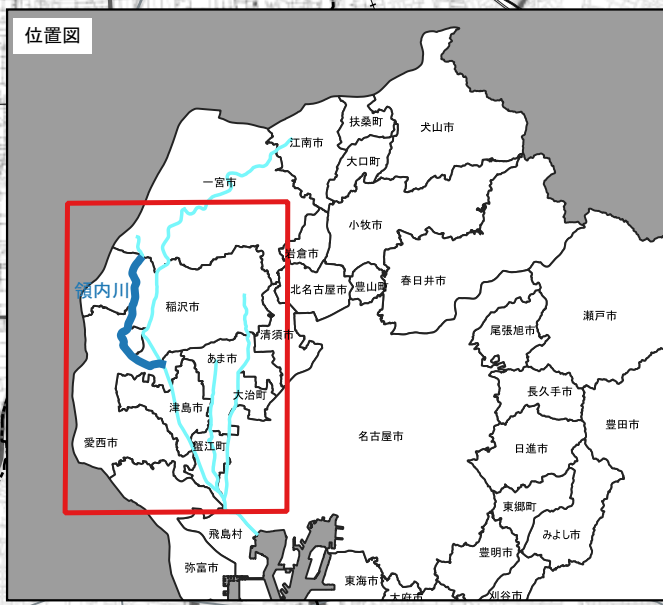
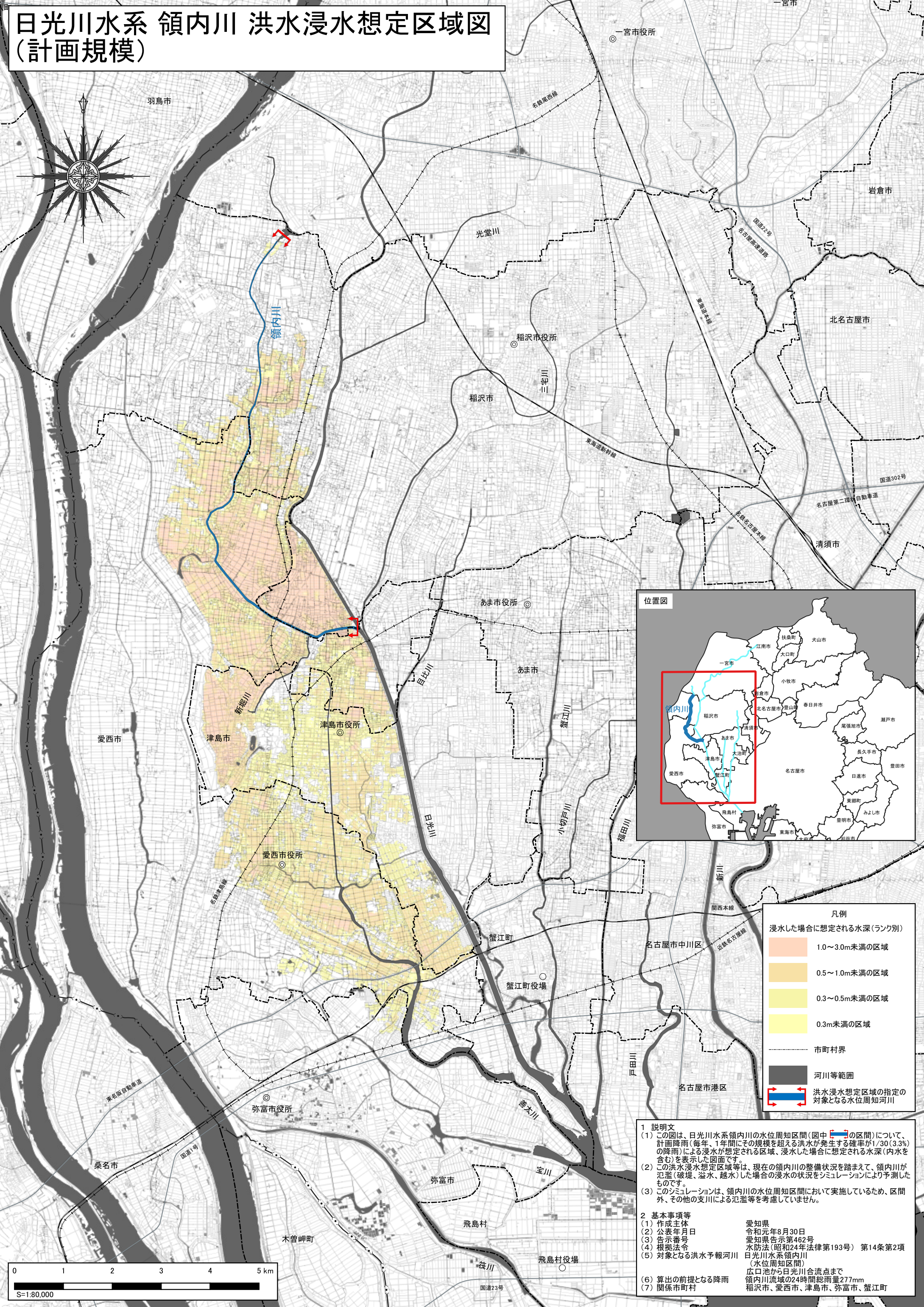


日光川水系 領内川 洪水浸水想定区域図 (計画規模)



凡例	
浸水した場合に想定される水深(ランク別)	
	1.0~3.0m未満の区域
	0.5~1.0m未満の区域
	0.3~0.5m未満の区域
	0.3m未満の区域
	市町村界
	河川等範囲
	洪水浸水想定区域の指定の対象となる水位周知河川

1 説明文

- この図は、日光川水系領内川の水位周知区間(图中 の区間)について、計画降雨(毎年、1年間にその規模を超える洪水が発生する確率が1/30(3.3%)の降雨)による浸水が想定される区域、浸水した場合に想定される水深(内水を含む)を表示した図面です。
- この洪水浸水想定区域等は、現在の領内川の整備状況を踏まえて、領内川が氾濫(破堤、溢水、越水)した場合の浸水の状況をシミュレーションにより予測したものです。
- このシミュレーションは、領内川の水位周知区間において実施しているため、区間外、その他の支川による氾濫等を考慮していません。

2 基本事項等

- 作成主体 愛知県
- 公表年月日 令和元年8月30日
- 告示番号 愛知県告示第462号
- 根拠法令 水防法(昭和24年法律第193号) 第14条第2項
- 対象となる洪水予報河川 日光川水系領内川(水位周知区間) 広口池から日光川合流点まで 領内川流域の24時間総雨量277mm

(6) 算出の前提となる降雨 稲沢市、愛西市、津島市、弥富市、蟹江町
(7) 関係市町村

