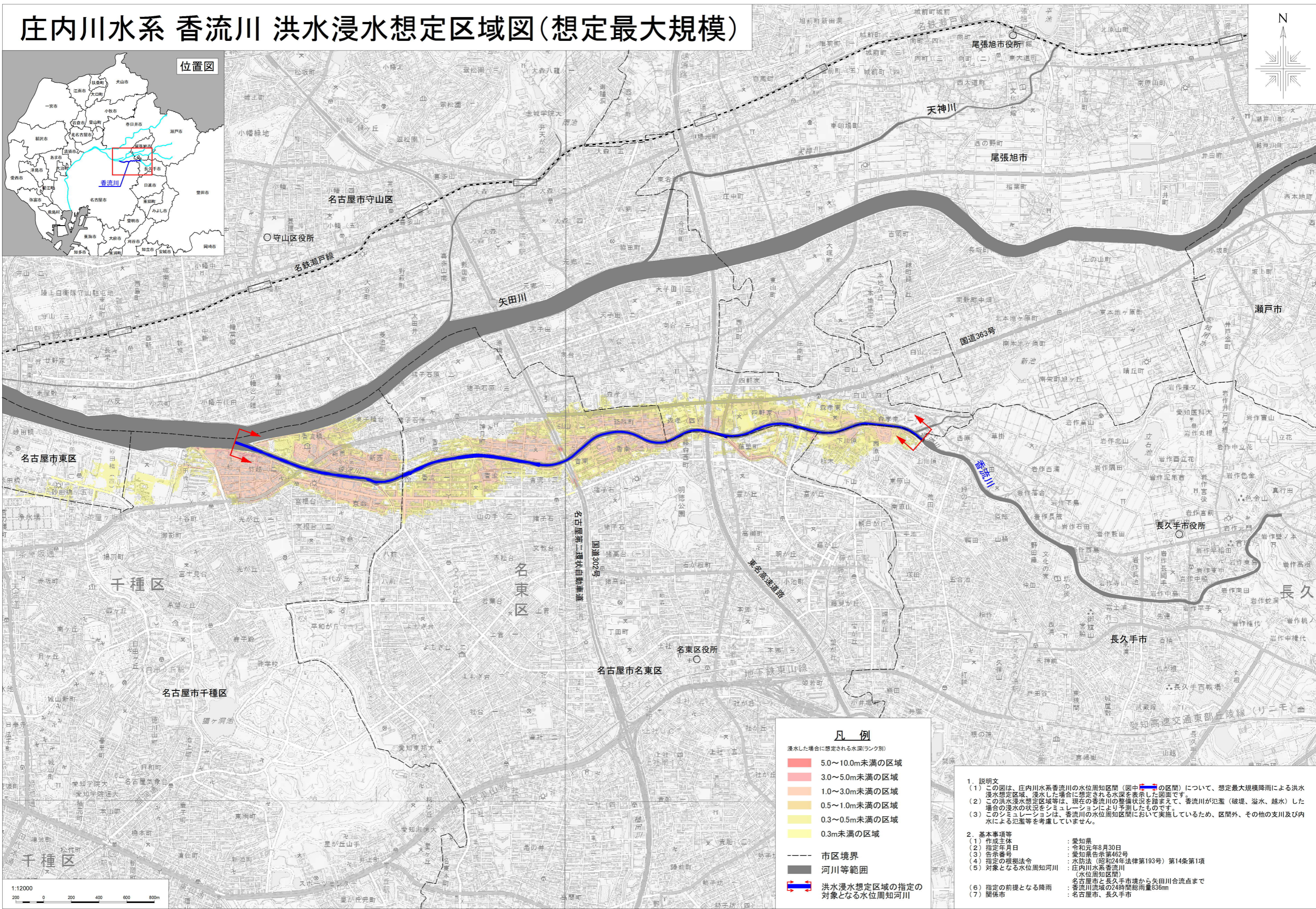
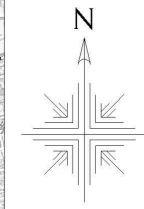
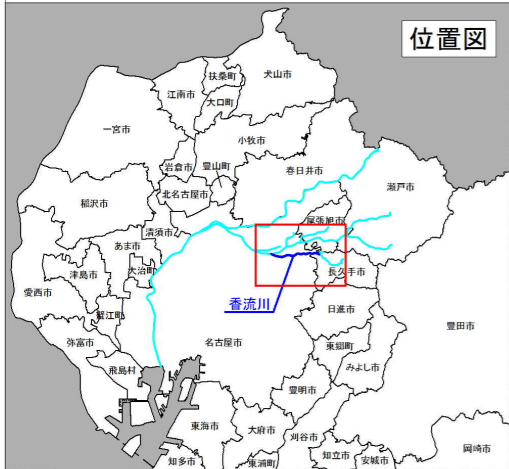


庄内川水系 香流川 洪水浸水想定区域図(想定最大規模)

位置図



凡例

浸水した場合に想定される水深(ランク別)

- 5.0~10.0m未満の区域
- 3.0~5.0m未満の区域
- 1.0~3.0m未満の区域
- 0.5~1.0m未満の区域
- 0.3~0.5m未満の区域
- 0.3m未満の区域

- 市区境界
- 河川等範囲
- 洪水浸水想定区域の指定の対象となる水位周知河川

1. 説明文

- (1) この図は、庄内川水系香流川の水位周知区間(図中 の区間)について、想定最大規模降雨による洪水浸水想定区域、浸水した場合に想定される水深を表示した図面です。
- (2) この洪水浸水想定区域等は、現在の香流川の整備状況等を踏まえて、香流川が氾濫(破堤、溢水、越水)した場合の浸水の状況をシミュレーションにより予測したものです。
- (3) このシミュレーションは、香流川の水位周知区間において実施しているため、区間外、その他の支川及び内水による氾濫等を考慮していません。

2. 基本事項等

- | | |
|-----------------|--|
| (1) 作成主体 | : 愛知県 |
| (2) 指定年月日 | : 令和元年8月30日 |
| (3) 告示番号 | : 愛知県告示第462号 |
| (4) 指定の根拠法令 | : 水防法(昭和24年法律第193号)第14条第1項 |
| (5) 対象となる水位周知河川 | : 庄内川水系香流川(水位周知区間) |
| (6) 指定の前提となる降雨 | : 名古屋市と長久手市境から矢田川合流点まで香流川流域の24時間総雨量836mm |
| (7) 関係市 | : 名古屋市、長久手市 |

