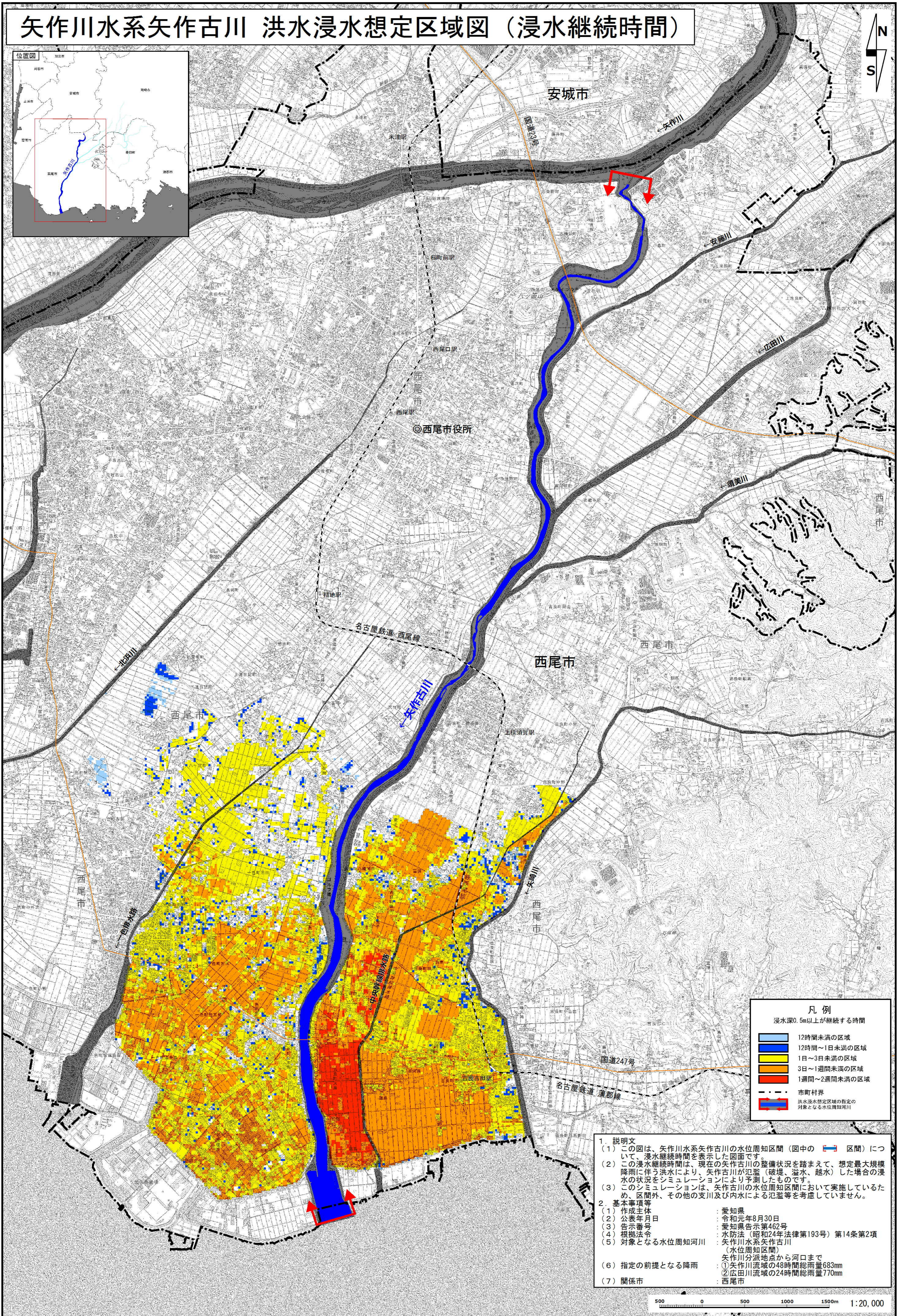
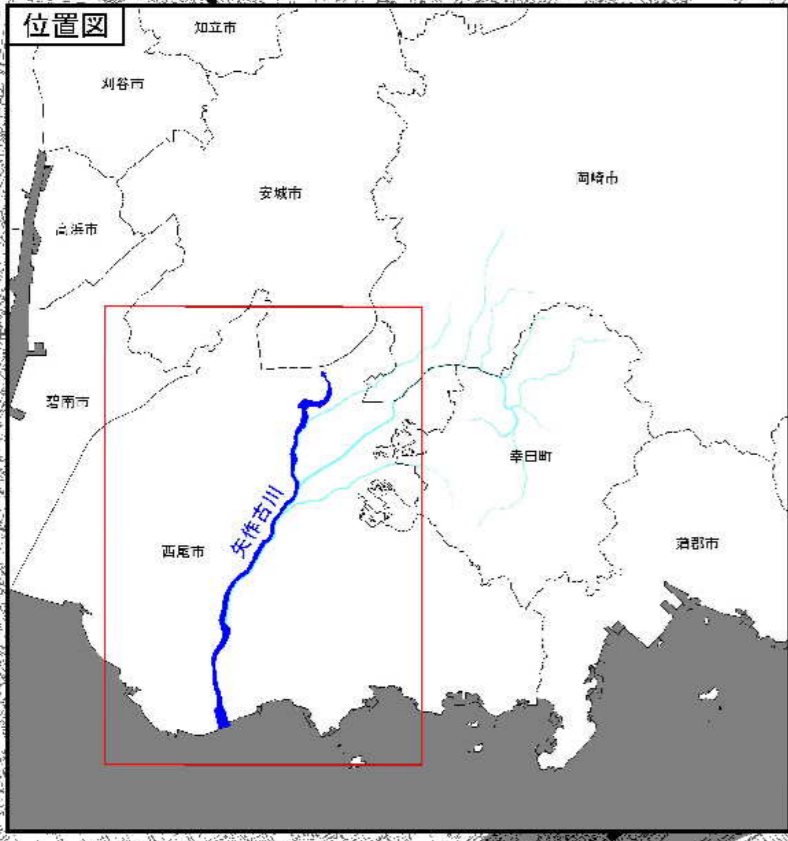


矢作川水系矢作古川 洪水浸水想定区域図（浸水継続時間）



凡例
浸水深0.5m以上が継続する時間

Blue	12時間未満の区域
Yellow	12時間～1日未満の区域
Orange	1日～3日未満の区域
Red	3日～1週間未満の区域
Black dashed line	市町村界
Blue line with red arrows	洪水浸水想定区域の指定の対象となる水位周知河川

- 1. 説明文**
- この図は、矢作川水系矢作古川の水位周知区間（図中の 区間）について、浸水継続時間を表示した図面です。
 - この浸水継続時間は、現在の矢作古川の整備状況を踏まえて、想定最大規模降雨に伴う洪水により、矢作古川が氾濫（破堤、溢水、越水）した場合の浸水の状況をシミュレーションにより予測したものです。
 - このシミュレーションは、矢作古川の水位周知区間において実施しているため、区間外、その他の支川及び内水による氾濫等を考慮していません。
- 2. 基本事項等**
- | | |
|-----------------|--------------------------|
| (1) 作成主体 | 愛知県 |
| (2) 公表年月日 | 令和元年8月30日 |
| (3) 告示番号 | 愛知県告示第462号 |
| (4) 根拠法令 | 水防法（昭和24年法律第193号）第14条第2項 |
| (5) 対象となる水位周知河川 | 矢作川水系矢作古川（水位周知区間） |
| | 矢作川分派地点から河口まで |
| (6) 指定の前提となる降雨 | ①矢作川流域の48時間総雨量683mm |
| | ②広田川流域の24時間総雨量770mm |
| (7) 関係市 | 西尾市 |

500 0 500 1000 1500m 1:20,000

この成果は、中部技術事務所長の承認を経て、同事務所作成の航空レーザー測量成果（オリジナルデータ、オルソフォトデータ、グリッドデータ）を使用したものです。（承認番号：平成30年12月5日付国部整中環共第24号）
この地図は、国土地理院長の承認を得て、同院発行の電子地形図25000を複製したものである。（承認番号 令元情復、第486号）