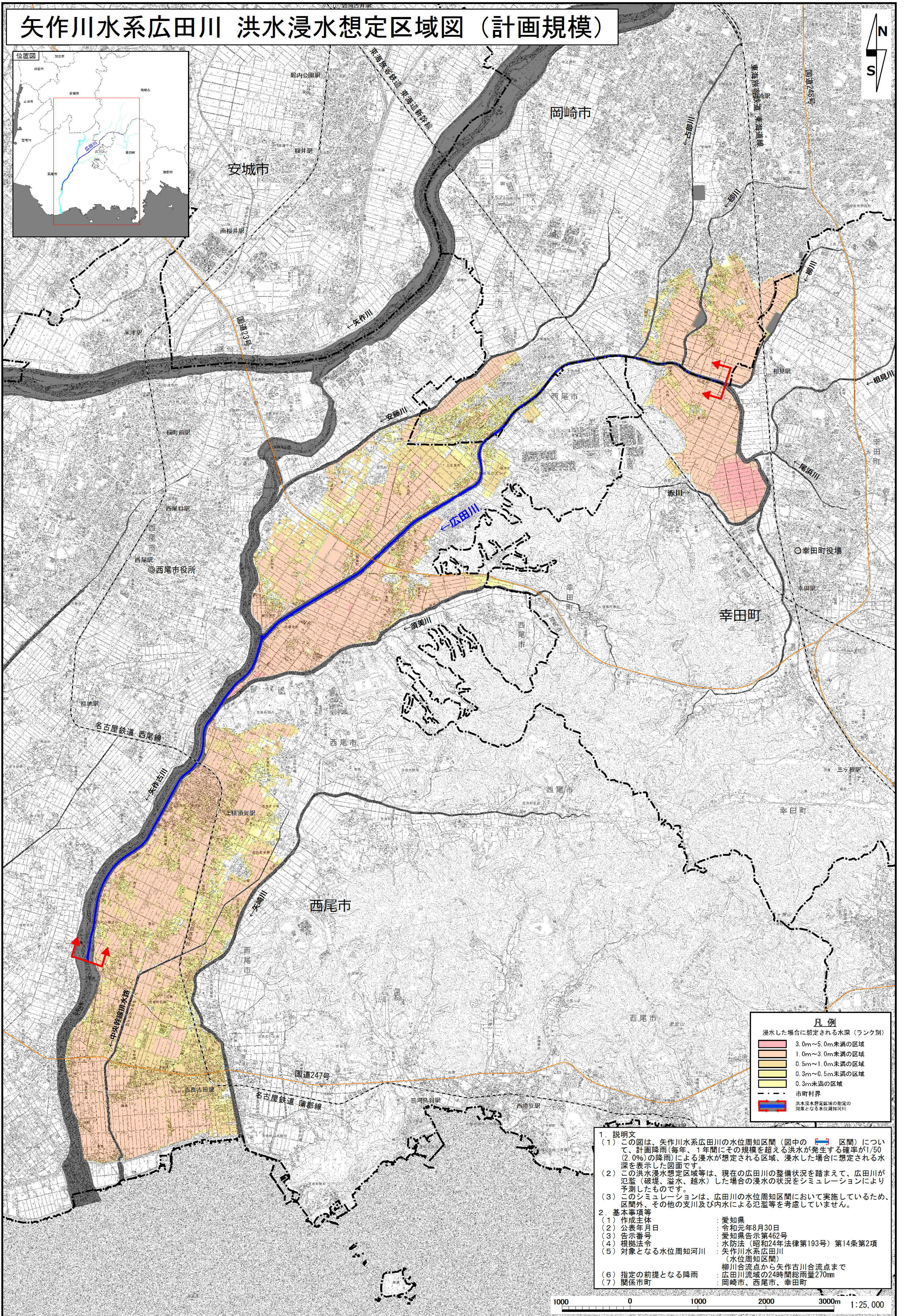
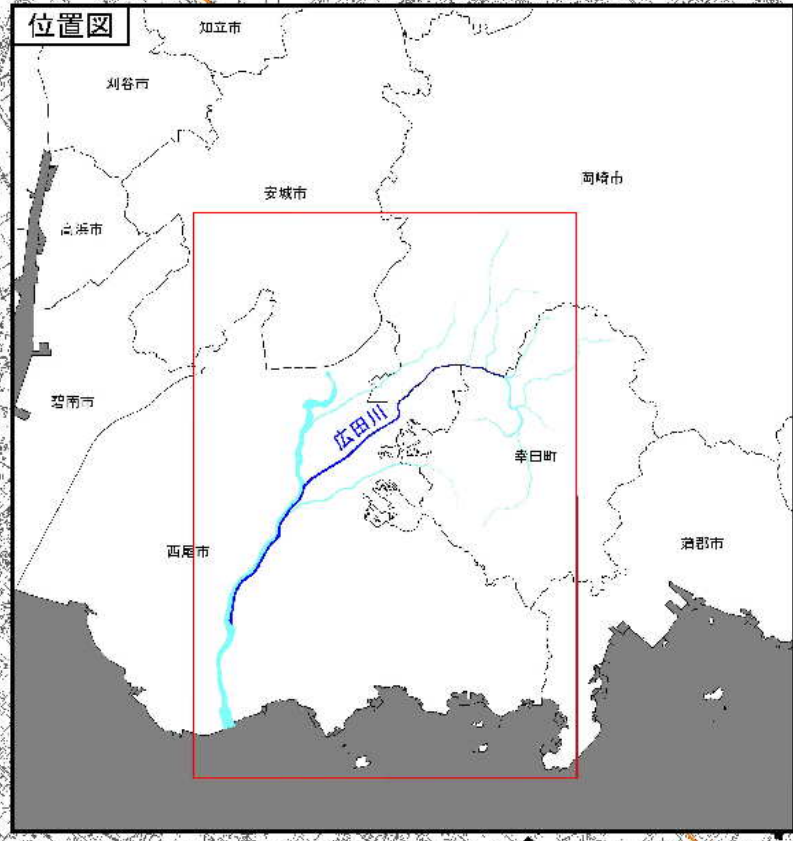


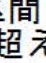
矢作川水系広田川 洪水浸水想定区域図（計画規模）



凡例

浸水した場合に想定される水深（ランク別）

3.0m～5.0m未満の区域
1.0m～3.0m未満の区域
0.5m～1.0m未満の区域
0.3m～0.5m未満の区域
0.3m未満の区域
市町村界
洪水浸水想定区域の指定の対象となる水位周知河川

1. 説明文
- この図は、矢作川水系広田川の水位周知区間（図中の  区間）について、計画降雨（毎年、1年間にその規模を超える洪水が発生する確率が1/50（2.0%）の降雨）による浸水が想定される区域、浸水した場合に想定される水深を表示した図面です。
 - この洪水浸水想定区域等は、現在の広田川の整備状況を踏まえて、広田川が氾濫（破堤、溢水、越水）した場合の浸水の状況をシミュレーションにより予測したものです。
 - このシミュレーションは、広田川の水位周知区間において実施しているため、区間外、その他の支川及び内水による氾濫等を考慮していません。
2. 基本事項等
- | | |
|-----------------|--|
| (1) 作成主体 | 愛知県 |
| (2) 公表年月日 | 令和元年8月30日 |
| (3) 告示番号 | 愛知県告示第462号 |
| (4) 根拠法令 | 水防法（昭和24年法律第193号）第14条第2項 |
| (5) 対象となる水位周知河川 | 矢作川水系広田川（水位周知区間） |
| (6) 指定の前提となる降雨 | 柳川合流点から矢作古川合流点まで
広田川流域の24時間総雨量270mm |
| (7) 関係市町 | 岡崎市、西尾市、幸田町 |

1000 0 1000 2000 3000m 1:25,000

この成果は、中部技術事務所長の承認を経て、同事務所作成の航空レーザー測量成果（オリジナルデータ、オルソフォトデータ、グリッドデータ）を使用したものです。（承認番号：平成30年12月5日付国部整中環共第24号）
この地図は、国土地理院長の承認を得て、同院発行の電子地形図25000を複製したものである。（承認番号 令元情復、第486号）