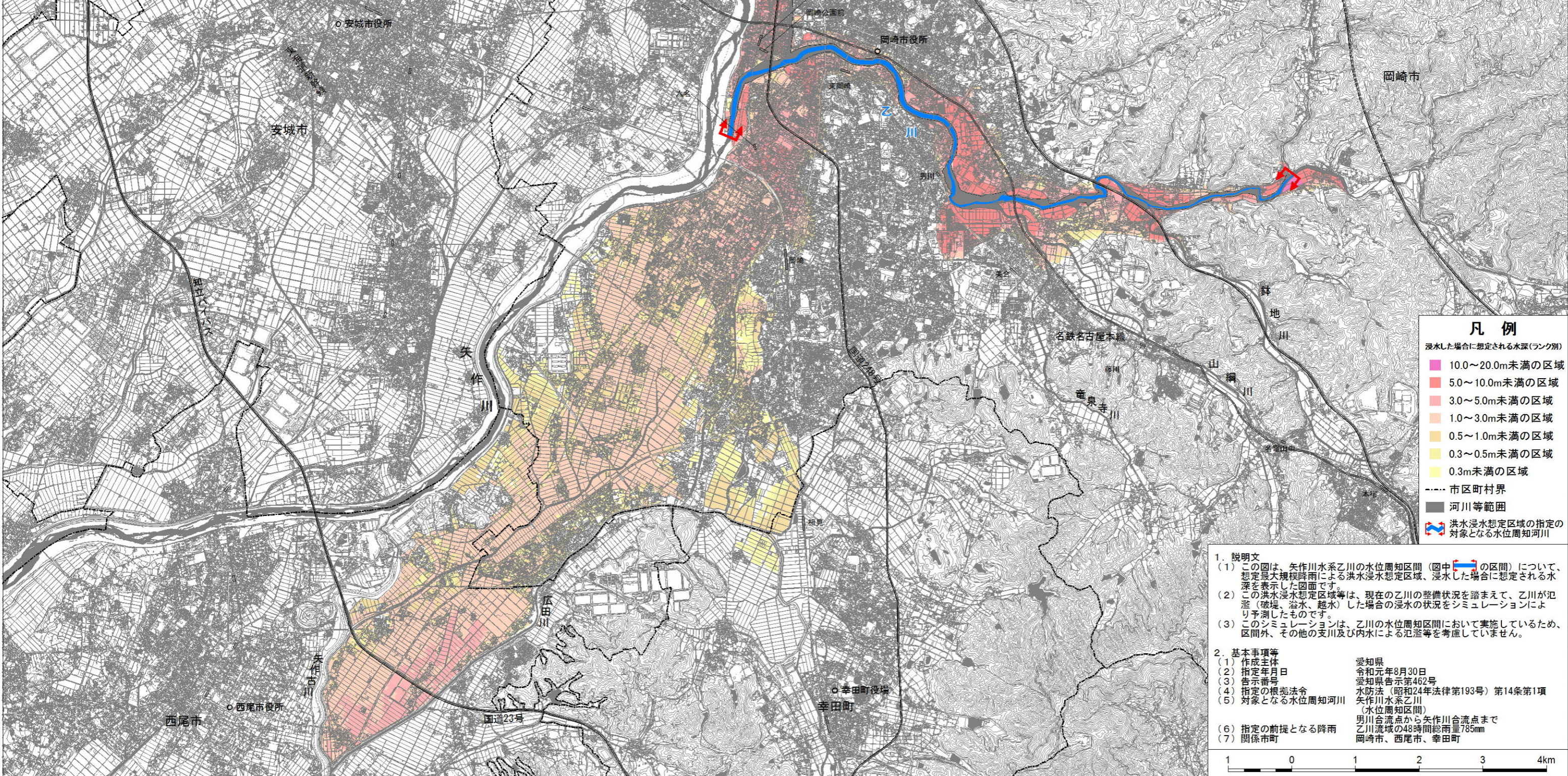
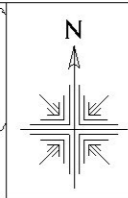


矢作川水系 乙川 洪水浸水想定区域図(想定最大規模)



凡例

浸水した場合に想定される水深(ランク別)

- 10.0~20.0m未満の区域
- 5.0~10.0m未満の区域
- 3.0~5.0m未満の区域
- 1.0~3.0m未満の区域
- 0.5~1.0m未満の区域
- 0.3~0.5m未満の区域
- 0.3m未満の区域
- 市区町村界
- 河川等範囲
- 洪水浸水想定区域の指定の対象となる水位周知河川

1. 説明文
 - (1) この図は、矢作川水系乙川の水位周知区間(图中 の区間)について、想定最大規模降雨による洪水浸水想定区域、浸水した場合に想定される水深を表示した図面です。
 - (2) この洪水浸水想定区域等は、現在の乙川の整備状況を踏まえて、乙川が氾濫(破堤、溢水、越水)した場合の浸水の状況をシミュレーションにより予測したものです。
 - (3) このシミュレーションは、乙川の水位周知区間において実施しているため、区間外、その他の支川及び内水による氾濫等を考慮していません。
2. 基本事項等

(1) 作成主体	愛知県
(2) 指定年月日	令和元年8月30日
(3) 告示番号	愛知県告示第462号
(4) 指定の根拠法令	水防法(昭和24年法律第193号)第14条第1項
(5) 対象となる水位周知河川	矢作川水系乙川(水位周知区間)
(6) 指定の前提となる降雨	男川合流点から矢作川合流点まで乙川流域の48時間総雨量785mm
(7) 関係市町	岡崎市、西尾市、幸田町



この成果は、中部技術事務所長の承認を得て、同事務所作成の航空レーザー測量成果(オリジナルデータ、オルソフォトデータ、グリッドデータ)を使用したものである。(承認番号:平成30年12月5日付国部整中環共第24号)
 この地図の作成に当たっては、国土地理院長の承認を得て、同院発行の基礎地図情報を使用した。(承認番号 令元情使、第446号)