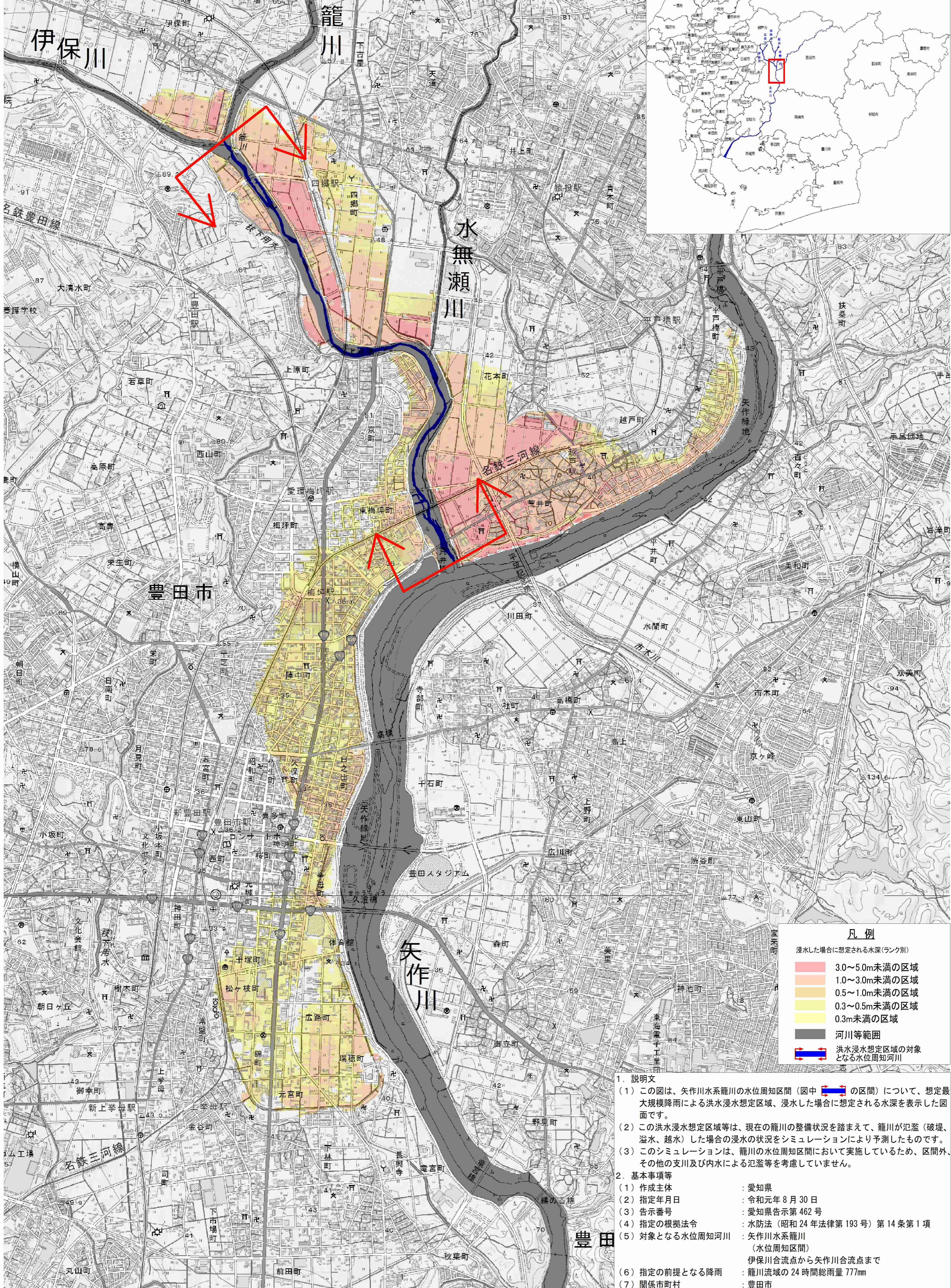


矢作川水系 籠川 洪水浸水想定区域図 (想定最大規模)



凡例

浸水した場合に想定される水深(ランク別)

	3.0~5.0m未満の区域
	1.0~3.0m未満の区域
	0.5~1.0m未満の区域
	0.3~0.5m未満の区域
	0.3m未満の区域
	河川等範囲
	洪水浸水想定区域の対象となる水位周知河川

- 1. 説明文**
- この図は、矢作川水系籠川の水位周知区間(図中 の区間)について、想定最大規模降雨による洪水浸水想定区域、浸水した場合に想定される水深を表示した図面です。
 - この洪水浸水想定区域等は、現在の籠川の整備状況を踏まえて、籠川が氾濫(破堤、溢水、越水)した場合の浸水の状況をシミュレーションにより予測したものです。
 - このシミュレーションは、籠川の水位周知区間において実施しているため、区間外、その他の支川及び内水による氾濫等を考慮していません。
- 2. 基本事項等**
- | | |
|-----------------|--|
| (1) 作成主体 | : 愛知県 |
| (2) 指定年月日 | : 令和元年 8 月 30 日 |
| (3) 告示番号 | : 愛知県告示第 462 号 |
| (4) 指定の根拠法令 | : 水防法(昭和 24 年法律第 193 号) 第 14 条第 1 項 |
| (5) 対象となる水位周知河川 | : 矢作川水系籠川
(水位周知区間) |
| (6) 指定の前提となる降雨 | : 伊保川合流点から矢作川合流点まで
籠川流域の 24 時間総雨量 777mm |
| (7) 関係市町村 | : 豊田市 |

「この成果は、中部技術事務所長の承認を得て、同事務所作成の航空レーザー測量成果(オリジナルデータ、オルソフォトデータ、グリッドデータ)を使用したものです。(承認番号:平成30年12月5日付国部整中環共第24号)」

「この地図は、国土地理院長の承認を得て、同院発行の電子地形図25000を複製したものである。(承認番号 令元情複、第277号)」