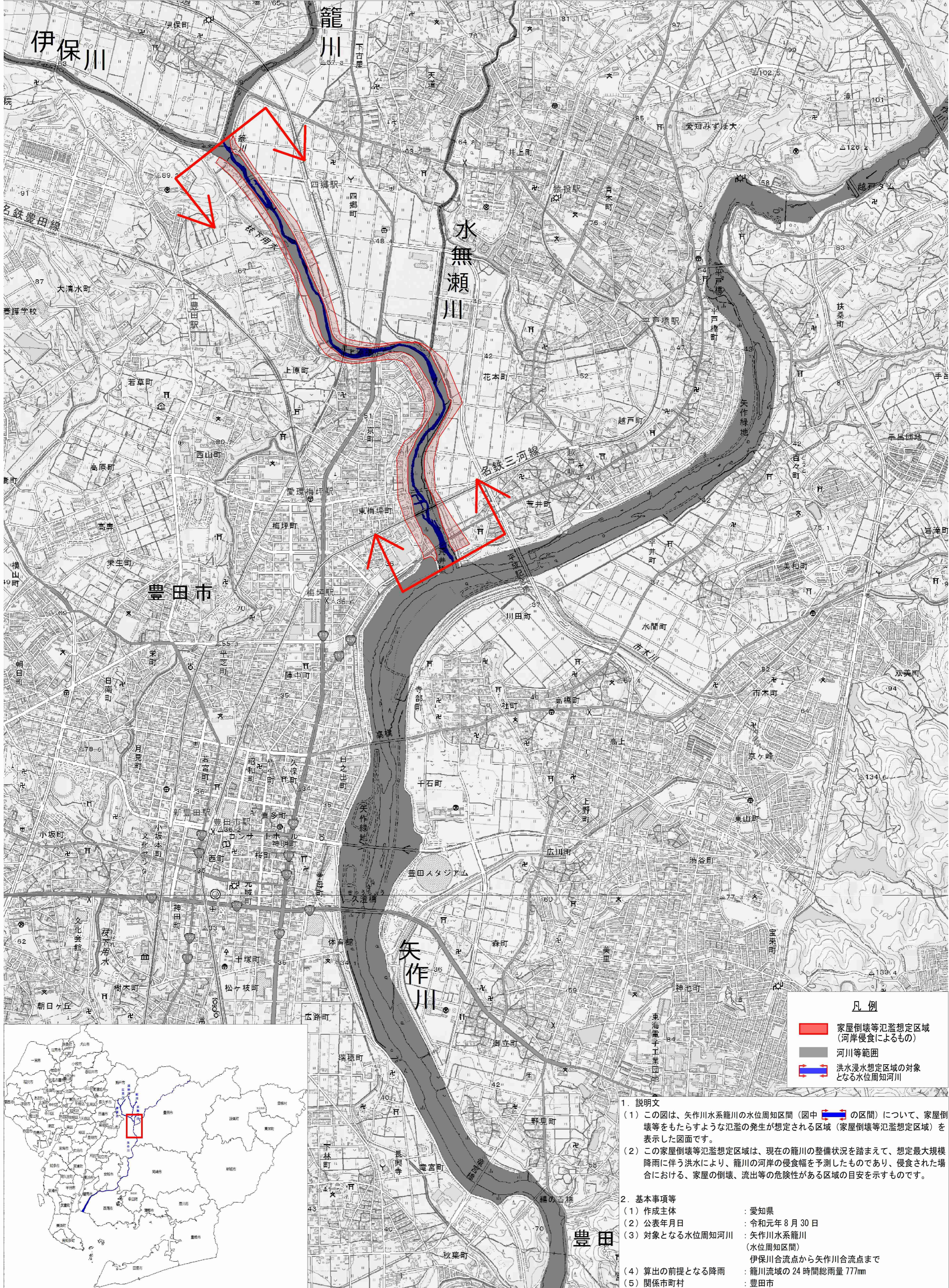


# 矢作川水系 籠川 洪水浸水想定区域図（家屋倒壊等氾濫想定区域（河岸侵食））



**凡例**

- 家屋倒壊等氾濫想定区域（河岸侵食によるもの）
- 河川等範囲
- 洪水浸水想定区域の対象となる水位周知河川

- 1. 説明文**
- (1) この図は、矢作川水系籠川の水位周知区間（図中 ■ の区間）について、家屋倒壊等をもたらすような氾濫の発生が想定される区域（家屋倒壊等氾濫想定区域）を表示した図面です。
  - (2) この家屋倒壊等氾濫想定区域は、現在の籠川の整備状況を踏まえて、想定最大規模降雨に伴う洪水により、籠川の河岸の侵食幅を予測したものであり、侵食された場合における、家屋の倒壊、流出等の危険性がある区域の目安を示すものです。
- 2. 基本事項等**
- (1) 作成主体 : 愛知県
  - (2) 公表年月日 : 令和元年 8 月 30 日
  - (3) 対象となる水位周知河川 : 矢作川水系籠川（水位周知区間）  
伊保川合流点から矢作川合流点まで
  - (4) 算出の前提となる降雨 : 籠川流域の 24 時間総雨量 777mm
  - (5) 関係市町村 : 豊田市

「この成果は、中部技術事務所長の承認を得て、同事務所作成の航空レーザー測量成果（オリジナルデータ、オルソフォトデータ、グリッドデータ）を使用したものです。（承認番号:平成30年12月5日付国部整中環共第24号）」  
 「この地図は、国土地理院長の承認を得て、同院発行の電子地形図25000を複製したものである。（承認番号 令元情複、第277号）」

