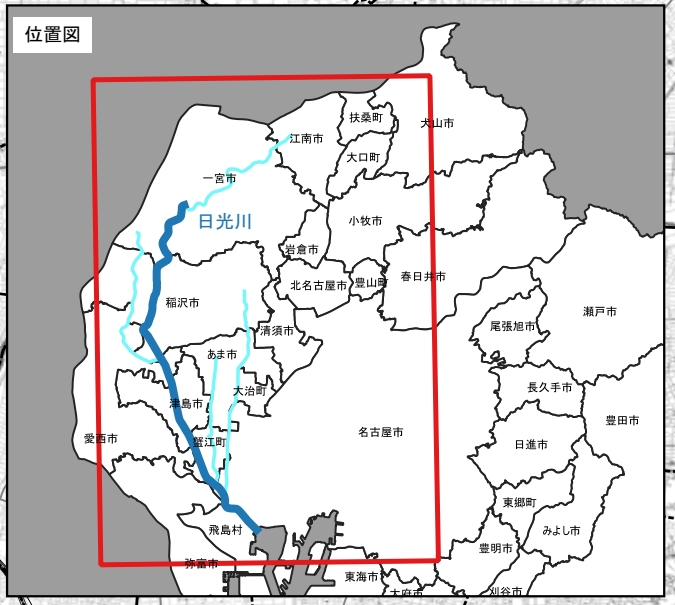
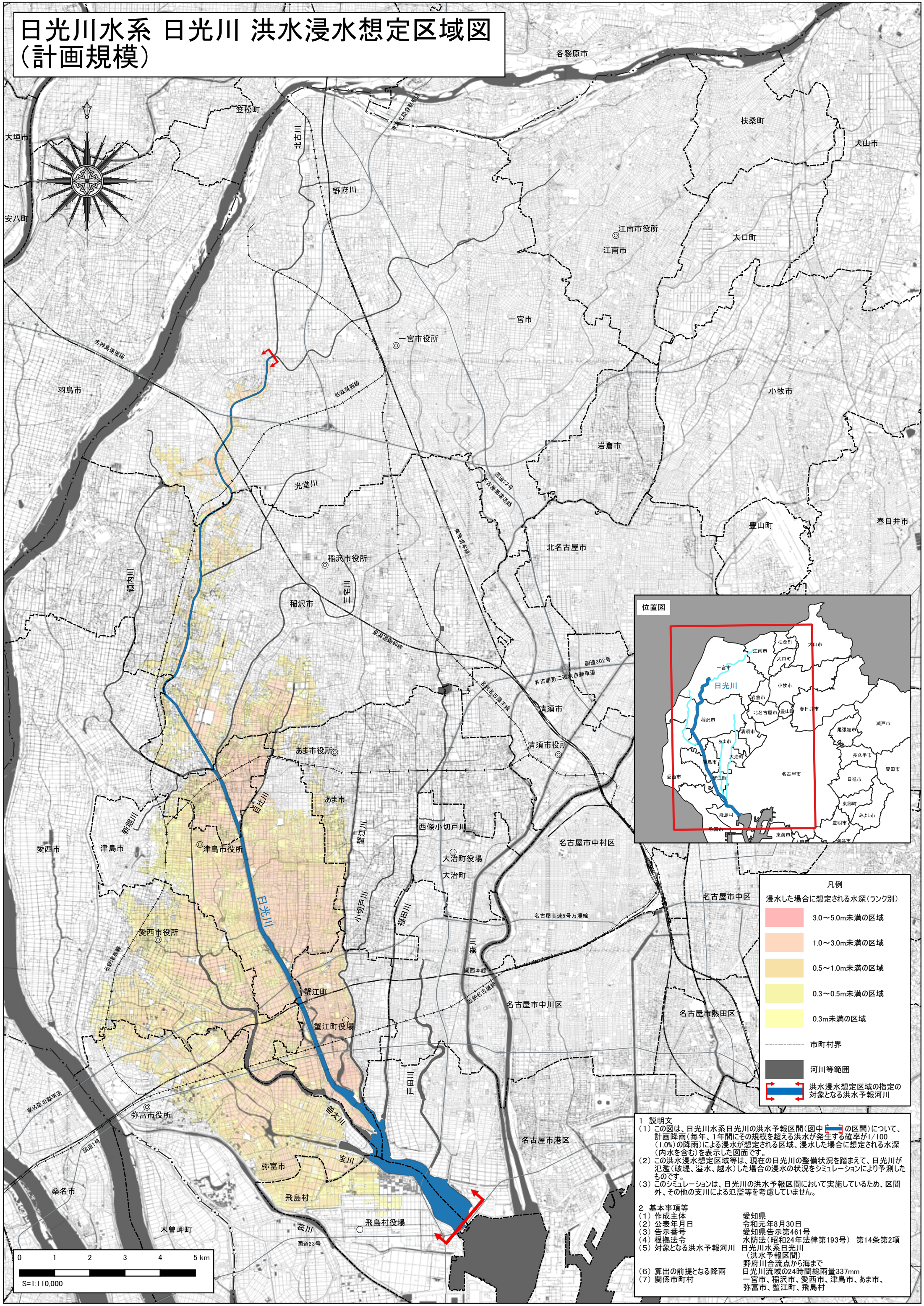


日光川水系 日光川 洪水浸水想定区域図 (計画規模)



凡例

浸水した場合に想定される水深(ランク別)	
	3.0~5.0m未満の区域
	1.0~3.0m未満の区域
	0.5~1.0m未満の区域
	0.3~0.5m未満の区域
	0.3m未満の区域
	市町村界
	河川等範囲
	洪水浸水想定区域の指定の対象となる洪水予報河川

1 説明文

- この図は、日光川水系日光川の洪水予報区間(図中 の区間)について、計画降雨(毎年、1年間にその規模を超える洪水が発生する確率が1/100(1.0%)の降雨)による浸水が想定される区域、浸水した場合に想定される水深(内水を含む)を表示した図面です。
- この洪水浸水想定区域等は、現在の日光川の整備状況を踏まえて、日光川が氾濫(破堤、溢水、越水)した場合の浸水の状況をシミュレーションにより予測したものです。
- このシミュレーションは、日光川の洪水予報区間において実施しているため、区間外、その他の支川による氾濫等を考慮していません。

2 基本事項等

- 作成主体 愛知県
- 公表年月日 令和元年8月30日
- 告示番号 愛知県告示第461号
- 根拠法令 水防法(昭和24年法律第193号) 第14条第2項
- 対象となる洪水予報河川 日光川水系日光川(洪水予報区間)
野府川合流点から海まで
日光川流域の24時間総雨量337mm
- 算出の前提となる降雨 一宮市、稲沢市、愛西市、津島市、あま市、弥富市、蟹江町、飛鳥村
- 関係市町村

