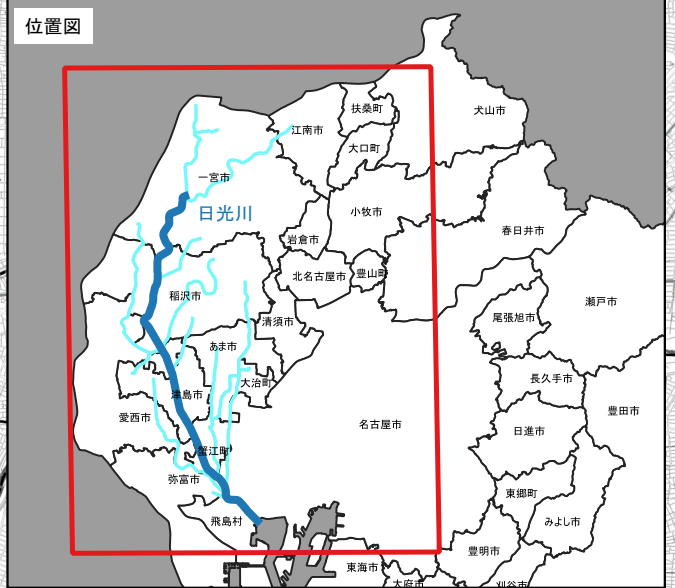
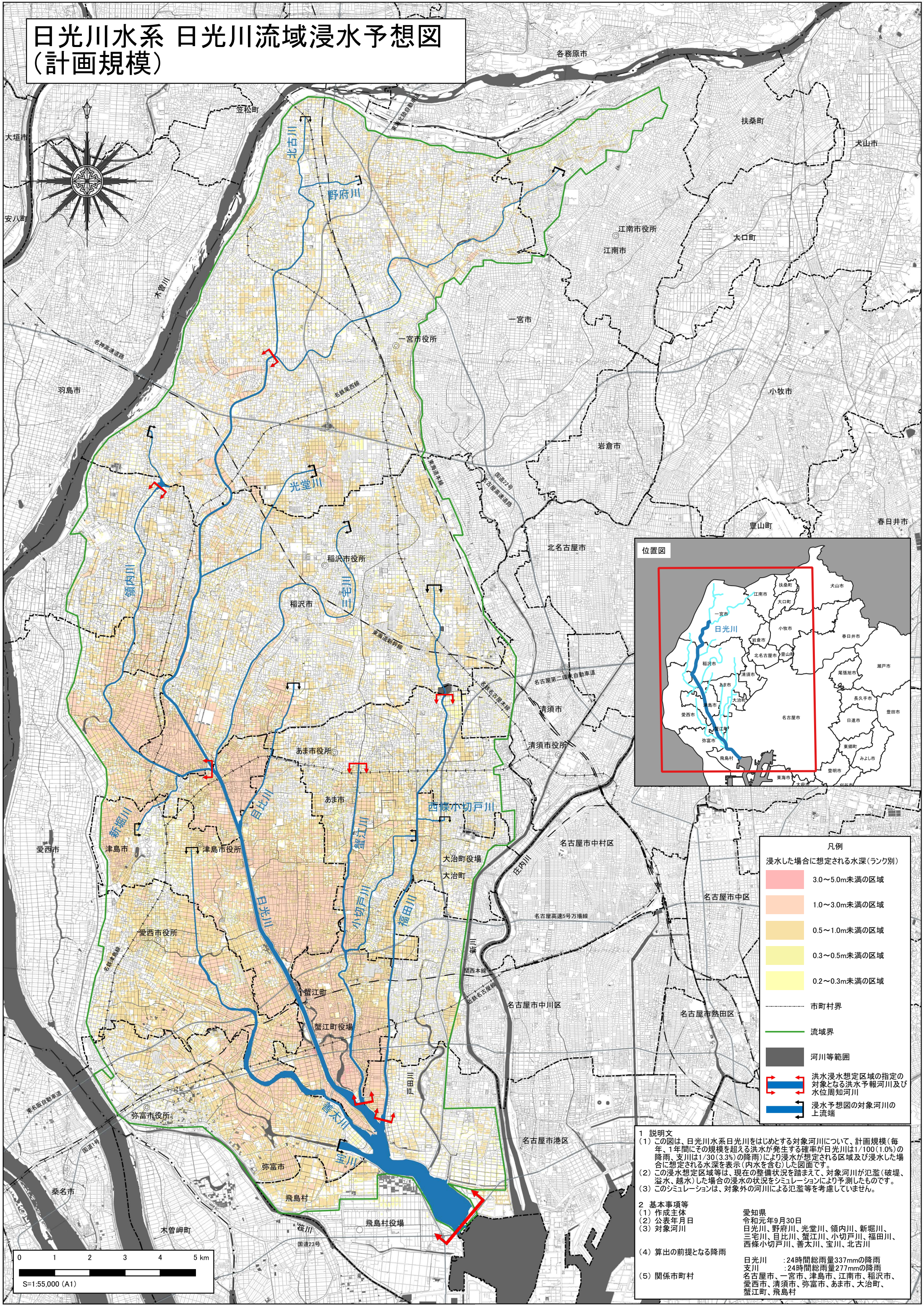


日光川水系 日光川流域浸水予想図 (計画規模)



凡例

浸水した場合に想定される水深(ランク別)

- 3.0~5.0m未満の区域
- 1.0~3.0m未満の区域
- 0.5~1.0m未満の区域
- 0.3~0.5m未満の区域
- 0.2~0.3m未満の区域

市町村界

流域界

河川等範囲

洪水浸水想定区域の指定の対象となる洪水予報河川及び水位周知河川

浸水予想図の対象河川の上流端

1 説明文

(1) この図は、日光川水系日光川をはじめとする対象河川について、計画規模(毎年、1年間にその規模を超える洪水が発生する確率が日光川は1/100(1.0%)の降雨、支川は1/30(3.3%)の降雨)により浸水が想定される区域及び浸水した場合に想定される水深を表示(内水を含む)した図面です。

(2) この浸水想定区域等は、現在の整備状況を踏まえて、対象河川が氾濫(破堤、溢水、越水)した場合の浸水の状況をシミュレーションにより予測したものです。

(3) このシミュレーションは、対象外の河川による氾濫等を考慮していません。

2 基本事項等

(1) 作成主体 愛知県
令和元年9月30日

(2) 公表年月日

(3) 対象河川 日光川、野府川、光堂川、領内川、新堀川、三宅川、目比川、蟹江川、小切戸川、福田川、西條小切戸川、善太川、宝川、北古川

(4) 算出の前提となる降雨 日光川 : 24時間総雨量337mmの降雨
支川 : 24時間総雨量277mmの降雨

(5) 関係市町村 名古屋市長久手町、稲沢市、一宮市、津島市、江南市、稲沢市、愛西市、清須市、弥富市、あま市、大治町、蟹江町、飛鳥村

