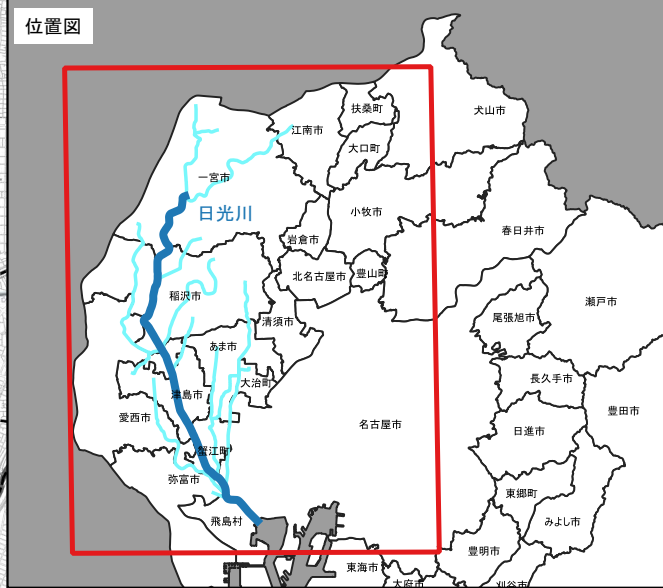
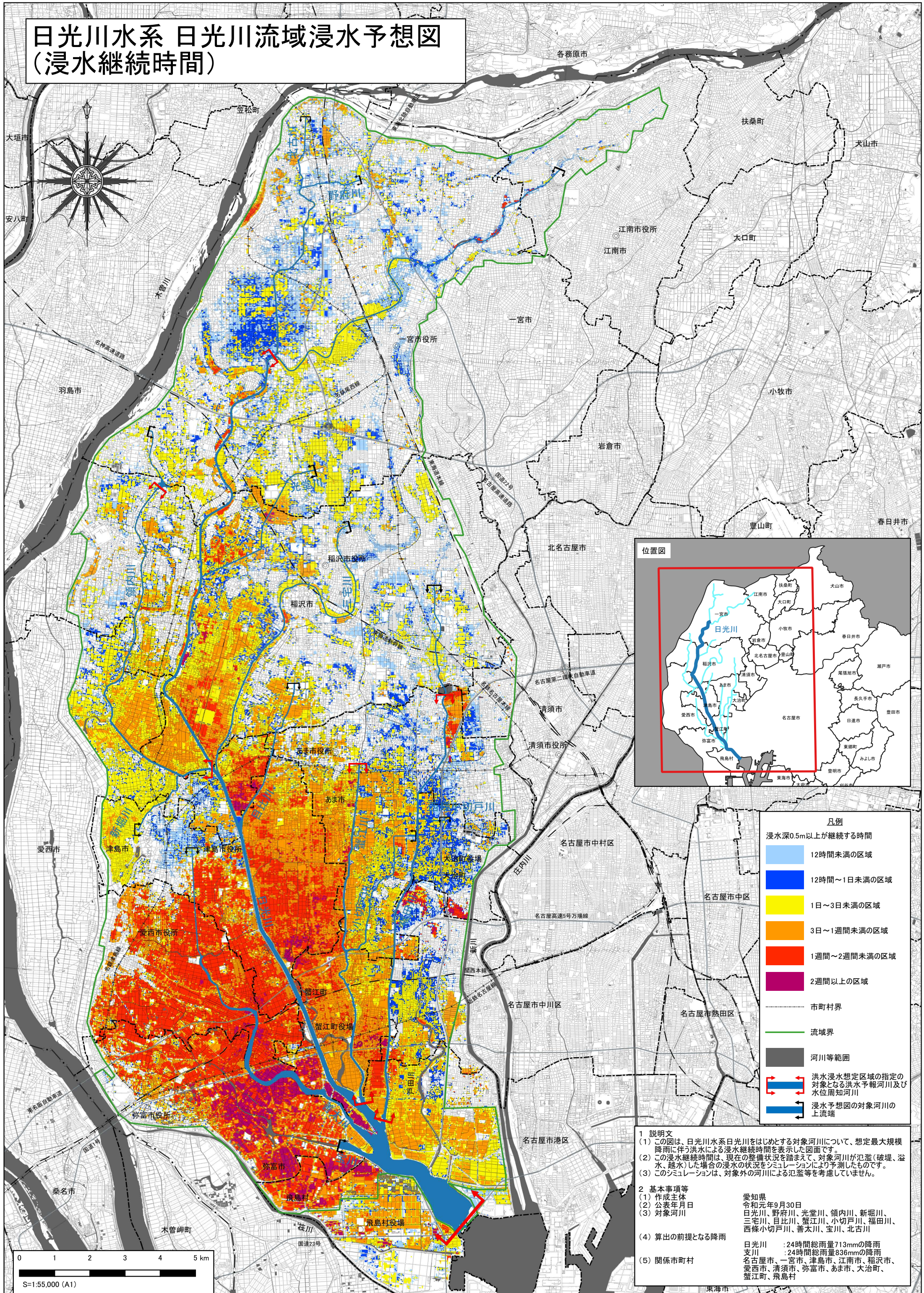


# 日光川水系 日光川流域浸水予想図 (浸水継続時間)



**凡例**

浸水深0.5m以上が継続する時間	
12時間未満の区域	Light Blue
12時間～1日未満の区域	Dark Blue
1日～3日未満の区域	Yellow
3日～1週間未満の区域	Orange
1週間～2週間未満の区域	Red
2週間以上の区域	Purple
市町村界	Dashed Line
流域界	Green Line
河川等範囲	Grey Area
洪水浸水想定区域の指定の対象となる洪水予報河川及び水位周知河川	Red Arrow
浸水予想図の対象河川の上流端	Blue Arrow

**1 説明文**

- この図は、日光川水系日光川をはじめとする対象河川について、想定最大規模降雨に伴う洪水による浸水継続時間を表示した図面です。
- この浸水継続時間は、現在の整備状況を踏まえて、対象河川が氾濫(破堤、溢水、越水)した場合の浸水の状況をシミュレーションにより予測したものです。
- このシミュレーションは、対象外の河川による氾濫等を考慮していません。

**2 基本事項等**

- 作成主体 愛知県
- 公表年月日 令和元年9月30日
- 対象河川 日光川、野府川、光堂川、領内川、新堀川、三宅川、目比川、蟹江川、小切戸川、福田川、西條小切戸川、善太川、宝川、北古川

**(4) 算出の前提となる降雨**

日光川 : 24時間総雨量713mmの降雨  
 支川 : 24時間総雨量836mmの降雨

**(5) 関係市町村**

名古屋市中村区、名古屋市中川区、名古屋市中区、名古屋熱田区、名古屋港区、津島市、あま市、大治町、蟹江町、飛鳥村、弥富市、飛鳥村役場、津島市役所、愛西市役所、弥富市役所、稲沢市役所、一宮市役所、江南市役所、各務原市、扶桑町、大山市、春日井市、豊田市の一部、東海市の一部、みよし市の一部、日進市の一部、瀬戸市の一部、尾張旭市の一部、長久手市の一部、東郷町の一部、豊明市の一部、刈谷市の一部、岡崎市の一部、豊橋市の一部、豊川市の一部、田原市の一部、南知多町の一部、知多町の一部、東三河町の一部、西三河町

