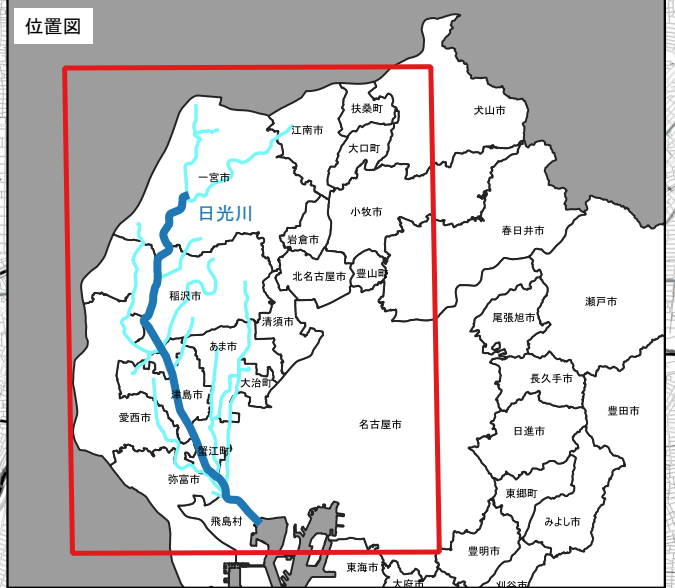
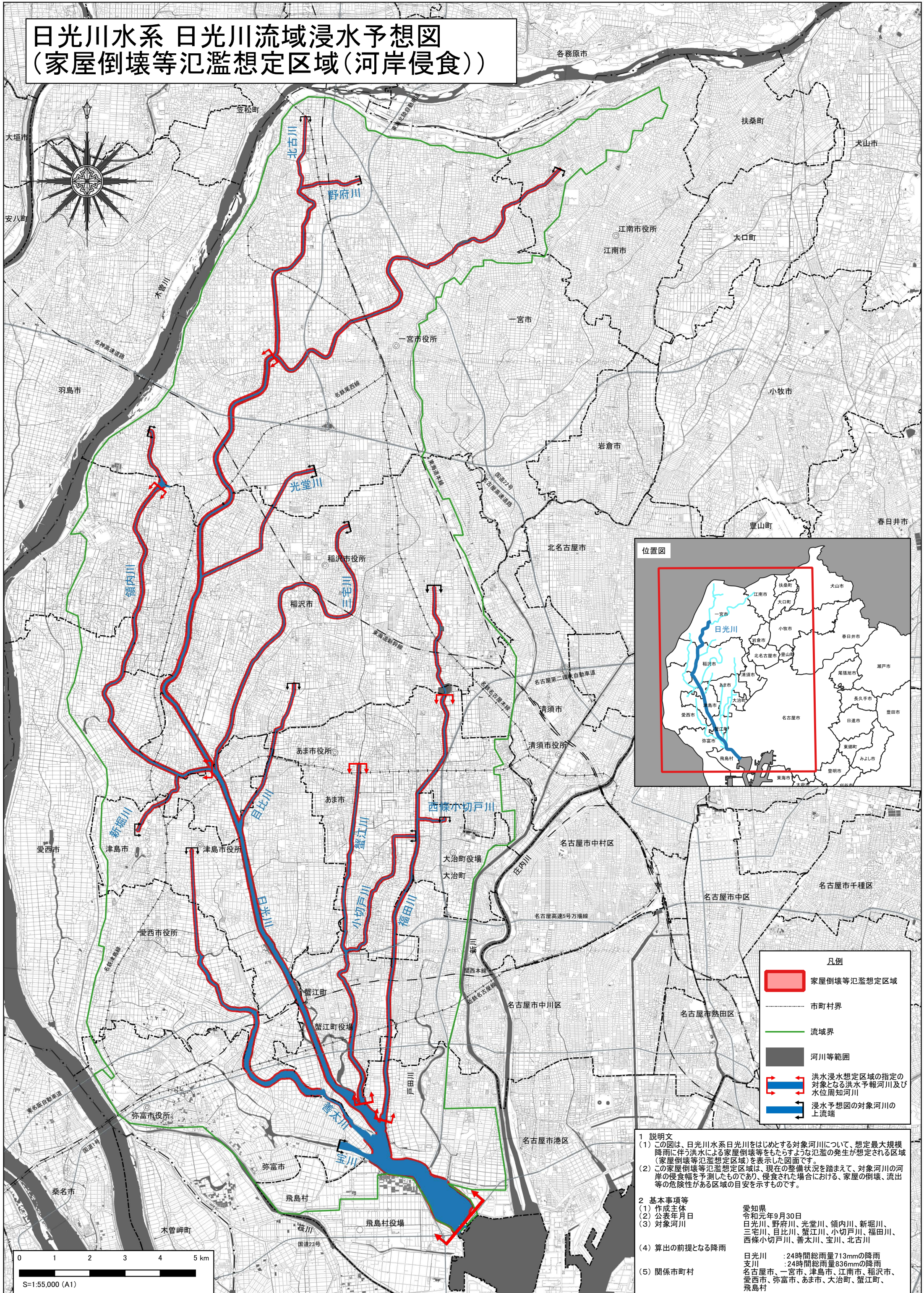


日光川水系 日光川流域浸水予想図 (家屋倒壊等氾濫想定区域(河岸侵食))



凡例

- 家屋倒壊等氾濫想定区域
- 市町村界
- 流域界
- 河川等範囲
- 洪水浸水想定区域の指定の対象となる洪水予報河川及び水位周知河川
- 浸水予想図の対象河川の上流端

1 説明文
 (1) この図は、日光川水系日光川をはじめとする対象河川について、想定最大規模降雨に伴う洪水による家屋倒壊等をもたらすような氾濫の発生が想定される区域(家屋倒壊等氾濫想定区域)を表示した図面です。
 (2) この家屋倒壊等氾濫想定区域は、現在の整備状況を踏まえて、対象河川の河岸の侵食幅を予測したものであり、侵食された場合における、家屋の倒壊、流出等の危険性がある区域の目安を示すものです。

2 基本事項等
 (1) 作成主体 愛知県
 (2) 公表年月日 令和元年9月30日
 (3) 対象河川 日光川、野府川、光堂川、領内川、新堀川、三宅川、目比川、蟹江川、小切戸川、福田川、西條小切戸川、善太川、宝川、北古川

(4) 算出の前提となる降雨
 日光川 : 24時間総雨量713mmの降雨
 支川 : 24時間総雨量836mmの降雨

(5) 関係市町村
 名古屋市、一宮市、津島市、江南市、稲沢市、愛西市、弥富市、あま市、大治町、蟹江町、飛鳥村

