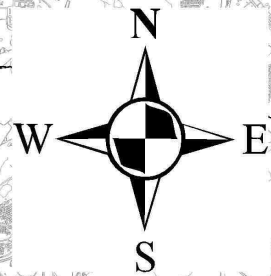
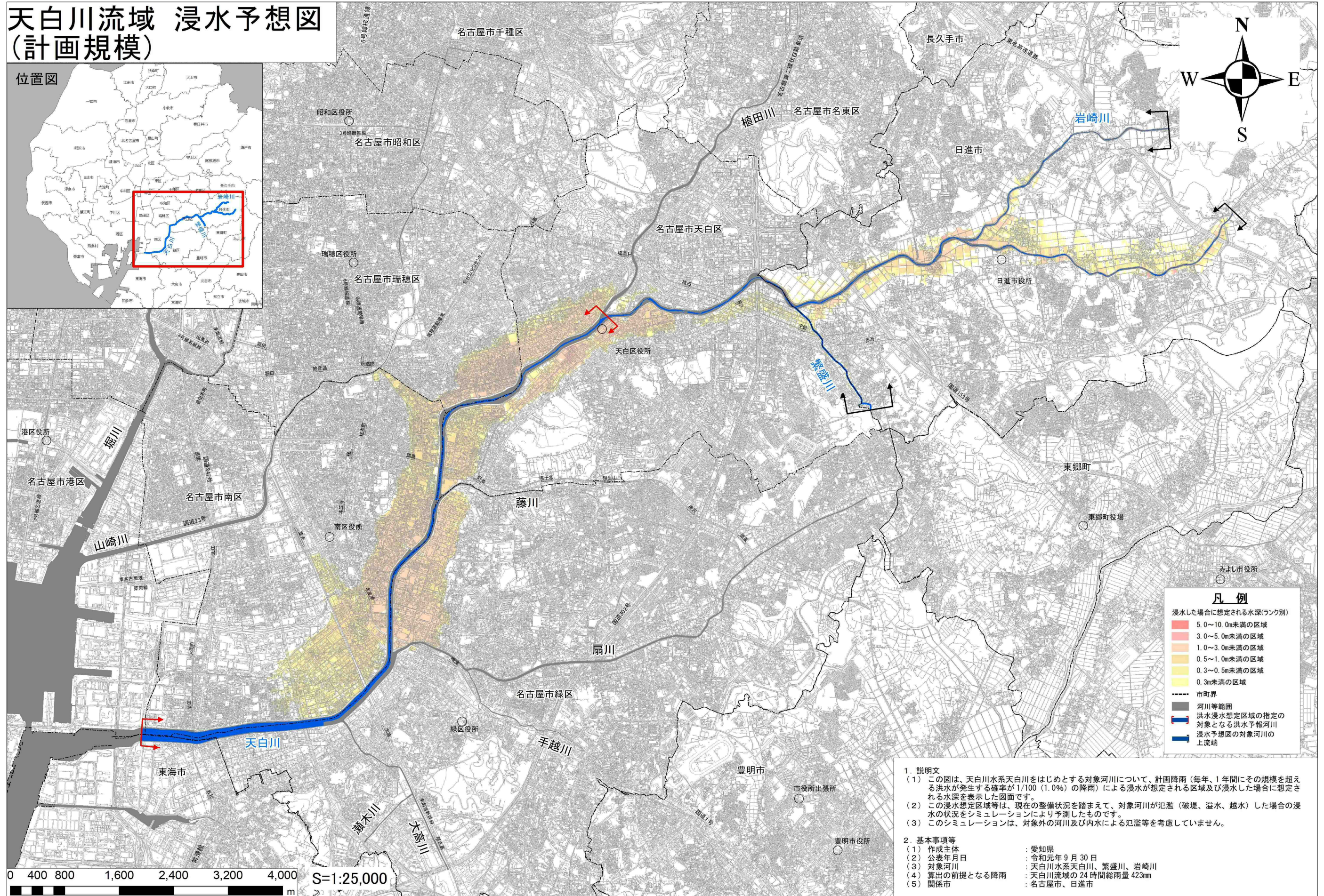
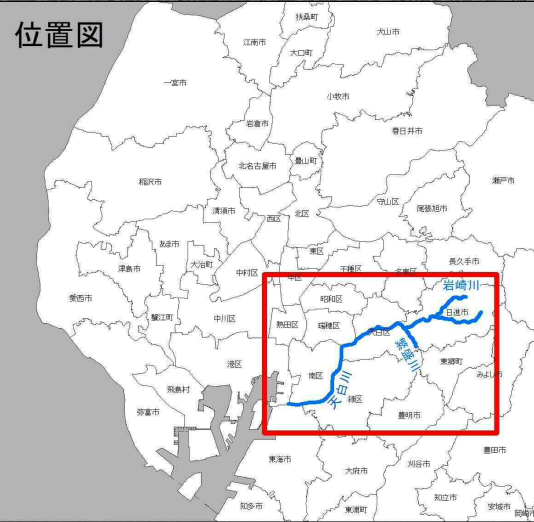


# 天白川流域 浸水予想図 (計画規模)

位置図



**凡例**

浸水した場合に想定される水深(ランク別)

5.0~10.0m未満の区域
3.0~5.0m未満の区域
1.0~3.0m未満の区域
0.5~1.0m未満の区域
0.3~0.5m未満の区域
0.3m未満の区域

- - - 市界  
 河川等範囲  
 洪水浸水想定区域の指定の対象となる洪水予報河川  
 浸水予想図の対象河川の上流端

- 1. 説明文**
- この図は、天白川水系天白川をはじめとする対象河川について、計画降雨(毎年、1年間にその規模を超える洪水が発生する確率が1/100(1.0%)の降雨)による浸水が想定される区域及び浸水した場合に想定される水深を表示した図面です。
  - この浸水想定区域等は、現在の整備状況を踏まえて、対象河川が氾濫(破堤、溢水、越水)した場合の浸水の状況をシミュレーションにより予測したものです。
  - このシミュレーションは、対象外の河川及び内水による氾濫等を考慮していません。
- 2. 基本事項等**
- |                |                      |
|----------------|----------------------|
| (1) 作成主体       | : 愛知県                |
| (2) 公表年月日      | : 令和元年9月30日          |
| (3) 対象河川       | : 天白川水系天白川、繁盛川、岩崎川   |
| (4) 算出の前提となる降雨 | : 天白川流域の24時間総雨量423mm |
| (5) 関係市        | : 名古屋市、日進市           |

0 400 800 1,600 2,400 3,200 4,000 S=1:25,000

この成果は、中部技術事務所長の承認を得て、同事務所作成の航空レーザー測量成果(オリジナルデータ、オルソフォトデータ、グリッドデータ、グラウンドデータ)を使用したものです。(承認番号:平成30年6月11日付国部整中環共第7号)  
 この地図は、国土地理院長の承認を得て、同院発行の電子地形図25000を複製したものである。(承認番号 令元情複、第491号)