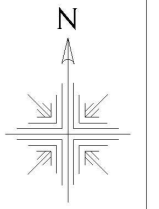
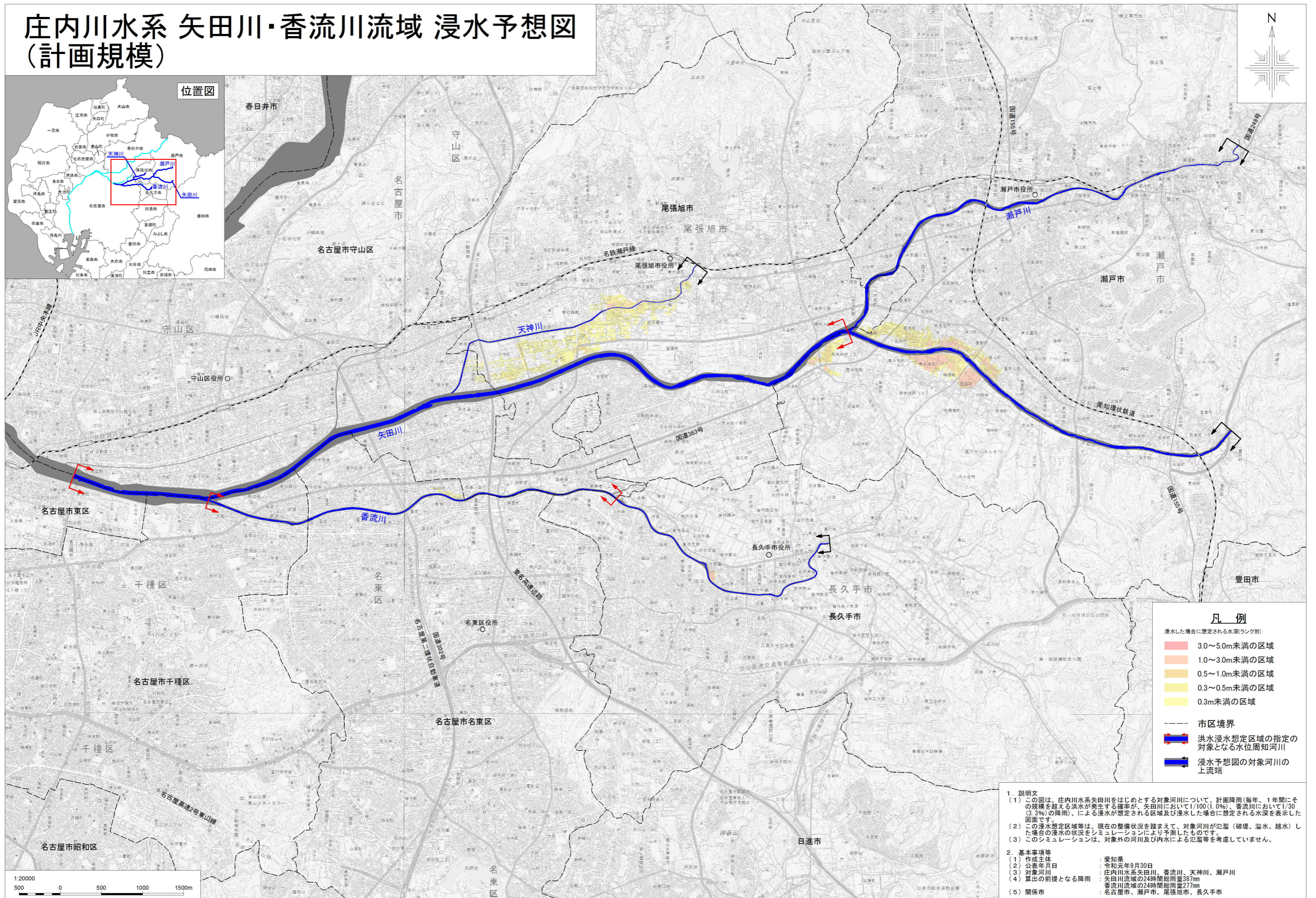
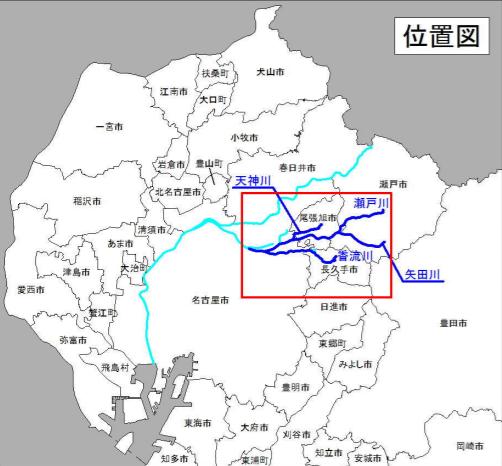


庄内川水系 矢田川・香流川流域 浸水予想図 (計画規模)



位置図

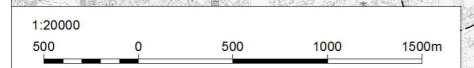


凡例

- 浸水した場合に想定される水深(ランク別)
- 3.0~5.0m未満の区域
- 1.0~3.0m未満の区域
- 0.5~1.0m未満の区域
- 0.3~0.5m未満の区域
- 0.3m未満の区域
- 市区境界
- 洪水浸水想定区域の指定の対象となる水位周知河川
- 浸水予想図の対象河川の上流端

1. 説明文
 (1) この図は、庄内川水系矢田川をはじめとする対象河川について、計画降雨(毎年、1年間にその規模を超える洪水が発生する確率が、矢田川において1/100(1.0%)、香流川において1/30(3.3%)の降雨)による浸水が想定される区域及び浸水した場合に想定される水深を表示した図面です。
 (2) この浸水想定区域等は、現在の整備状況を踏まえて、対象河川が氾濫(破壊、溢水、越水)した場合の浸水の状況をシミュレーションにより予測したものです。
 (3) このシミュレーションは、対象外の河川及び内水による氾濫等を考慮していません。

2. 基本事項等
 (1) 作成主体 : 愛知県
 (2) 公表年月日 : 令和元年9月30日
 (3) 対象河川 : 庄内川水系矢田川、香流川、天神川、瀬戸川
 (4) 算出の前提となる降雨 : 矢田川流域の24時間総雨量387mm
 香流川流域の24時間総雨量277mm
 (5) 関係市 : 名古屋市、瀬戸市、尾張旭市、長久手市



「この地図は、国土地理院長の承認を得て、同院発行の電子地形図25000を複製したものである。(承認番号 平30情復、第1174号)」