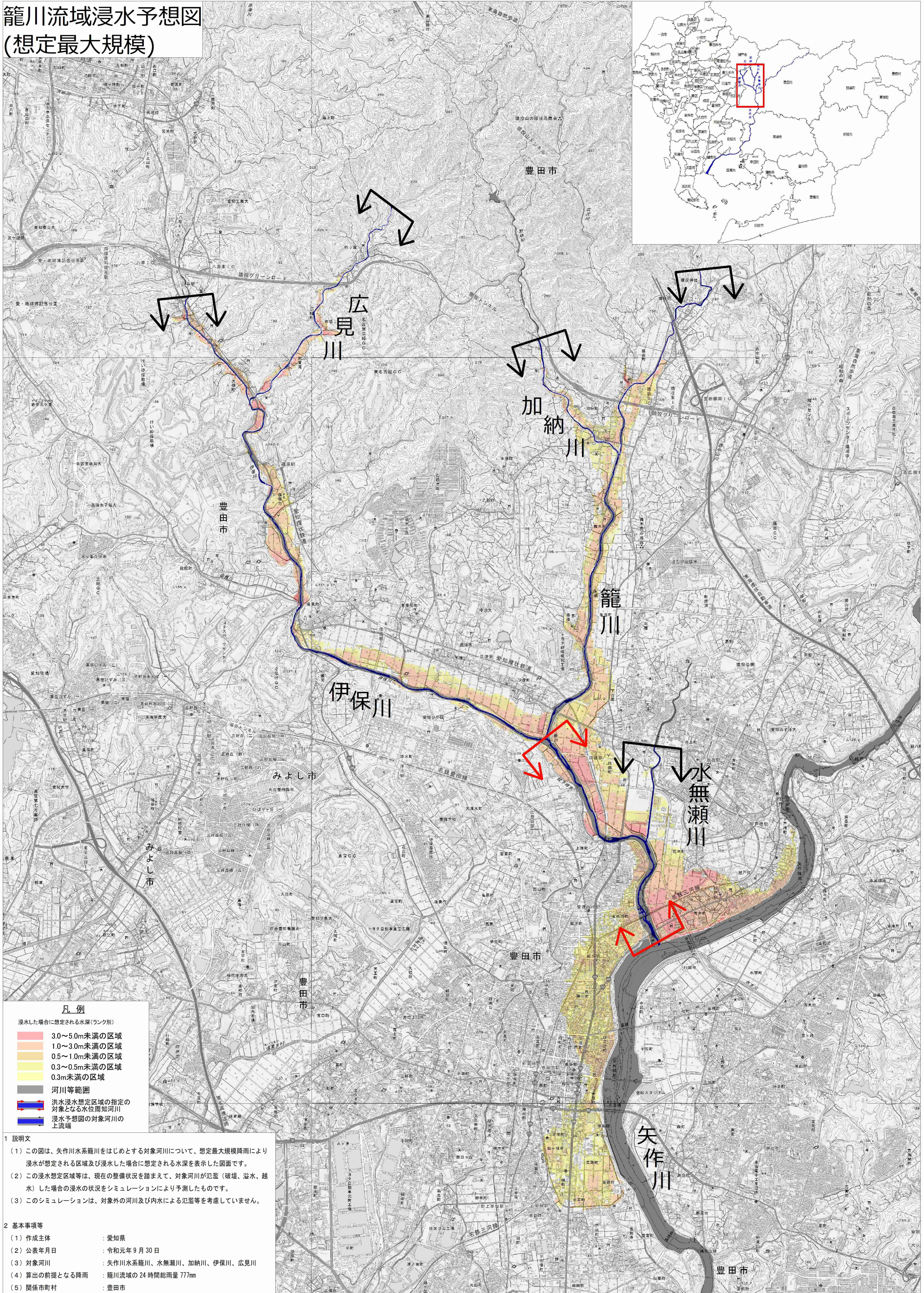
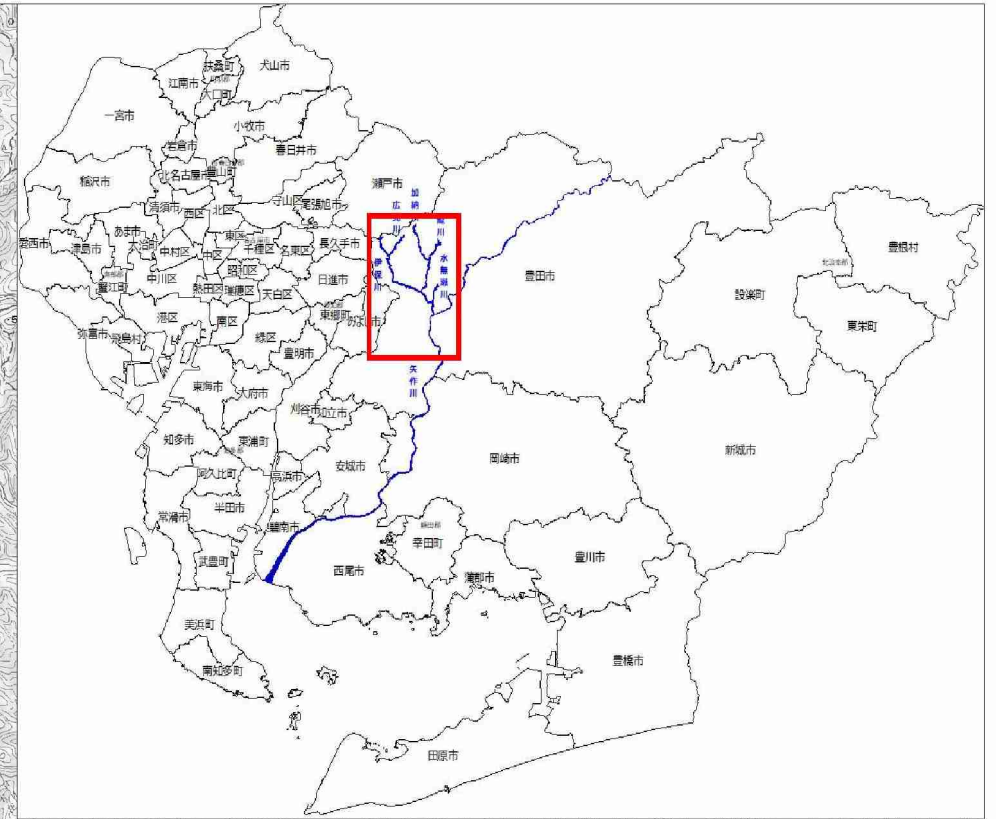


籠川流域浸水予想図 (想定最大規模)



凡例

浸水した場合に想定される水深(ランク別)

- 3.0~5.0m未満の区域
- 1.0~3.0m未満の区域
- 0.5~1.0m未満の区域
- 0.3~0.5m未満の区域
- 0.3m未満の区域

河川等範囲

洪水浸水想定区域の指定の対象となる水位周辺河川

浸水予想図の対象河川の上流端

- 1 説明文**
- この図は、矢作川水系籠川をはじめとする対象河川について、想定最大規模降雨により浸水が想定される区域及び浸水した場合に想定される水深を表示した図面です。
 - この浸水想定区域等は、現在の整備状況を踏まえて、対象河川が氾濫（破堤、溢水、越水）した場合の浸水の状況をシミュレーションにより予測したものです。
 - このシミュレーションは、対象外の河川及び内水による氾濫等を考慮していません。
- 2 基本事項等**
- (1) 作成主体 : 愛知県
 - (2) 公表年月日 : 令和元年9月30日
 - (3) 対象河川 : 矢作川水系籠川、水無瀬川、加納川、伊保川、広見川
 - (4) 算出の前提となる降雨 : 籠川流域の24時間総雨量777mm
 - (5) 関係市町村 : 豊田市

「この成果は、中部技術事務所長の承認を得て、同事務所作成の航空レーザー測量成果（オリジナルデータ、オルソフォトデータ、グリッドデータ）を使用したものです。（承認番号：平成30年12月5日付国部整中環共第24号）」
 「この地図は、国土地理院長の承認を得て、同院発行の電子地形図25000を複製したものです。（承認番号 令元情復、第277号）」

