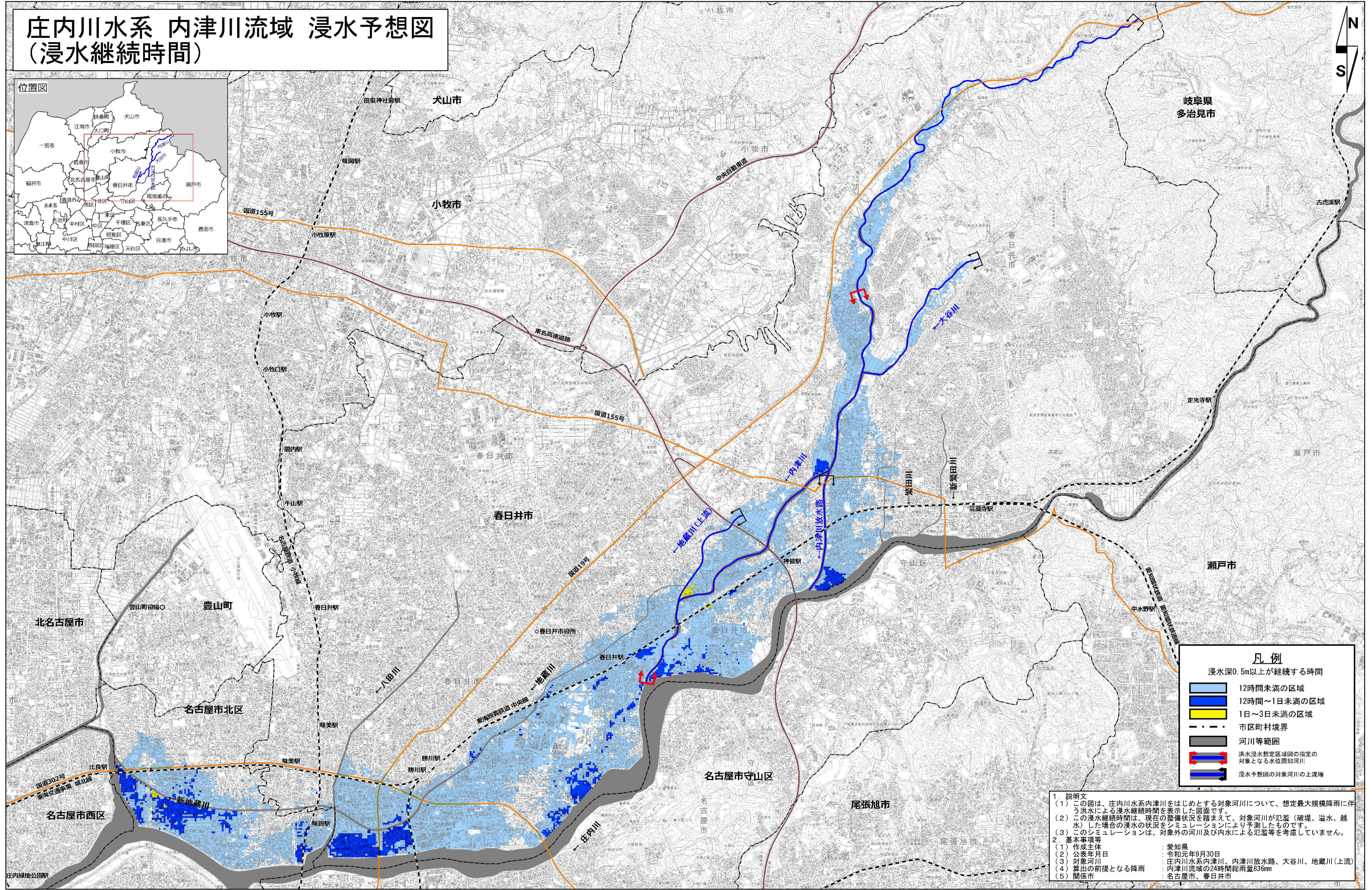
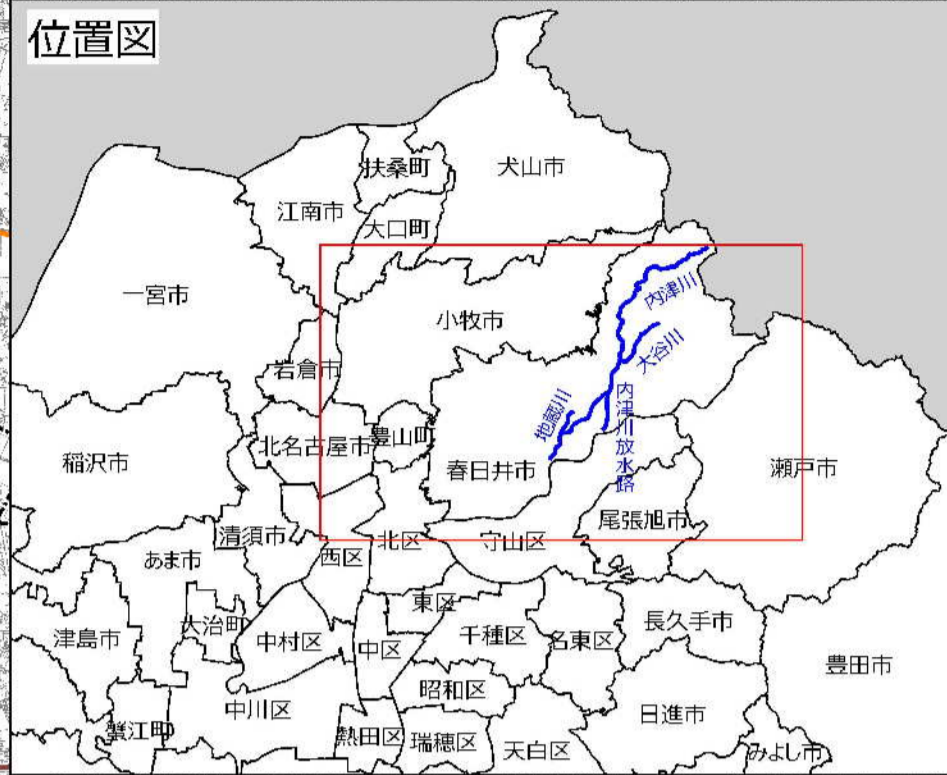


庄内川水系 内津川流域 浸水予想図 (浸水継続時間)



凡例	
浸水深0.5m以上が継続する時間	
	12時間未満の区域
	12時間～1日未満の区域
	1日～3日未満の区域
	市区町村境界
	河川等範囲
	洪水浸水想定区域図の指定の対象となる水位周知河川
	浸水予想図の対象河川の上流端

1. 説明文
 (1) この図は、庄内川水系内津川をはじめとする対象河川について、想定最大規模降雨に伴う洪水による浸水継続時間を表示した図面です。
 (2) この浸水継続時間は、現在の整備状況を踏まえて、対象河川が氾濫（破堤、溢水、越水）した場合の浸水の状況をシミュレーションにより予測したものです。
 (3) このシミュレーションは、対象外の河川及び内水による氾濫等を考慮していません。
2. 基本事項等
 (1) 作成主体：愛知県
 (2) 公表年月日：令和元年9月30日
 (3) 対象河川：庄内川水系内津川、内津川放水路、大谷川、地藏川(上流)
 (4) 算出の前提となる降雨：内津川流域の24時間総雨量83mm
 (5) 関係市：名古屋市、春日井市

この成果は、中部技術事務所長の承認を得て、同事務所作成の航空レーザ測量成果（オルソデータ、デジタルデータ、グリッドデータ、クラウドデータ）を使用したものです。（承認番号：平成30年10月1日付国部整環共第21号）
 この地図の作成に当たっては、庄内川河川事務所長の承認を得て、同事務所作成の基礎地図情報を使用したものです。（承認番号：平成31年1月7日付国部整庄調第133号）
 この地図は、国土地理院長の承認を得て、同院発行の電子地形図25000を複製したものである。（承認番号：令元情複、第485号）

