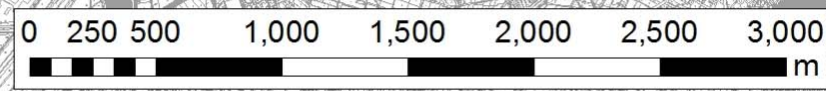
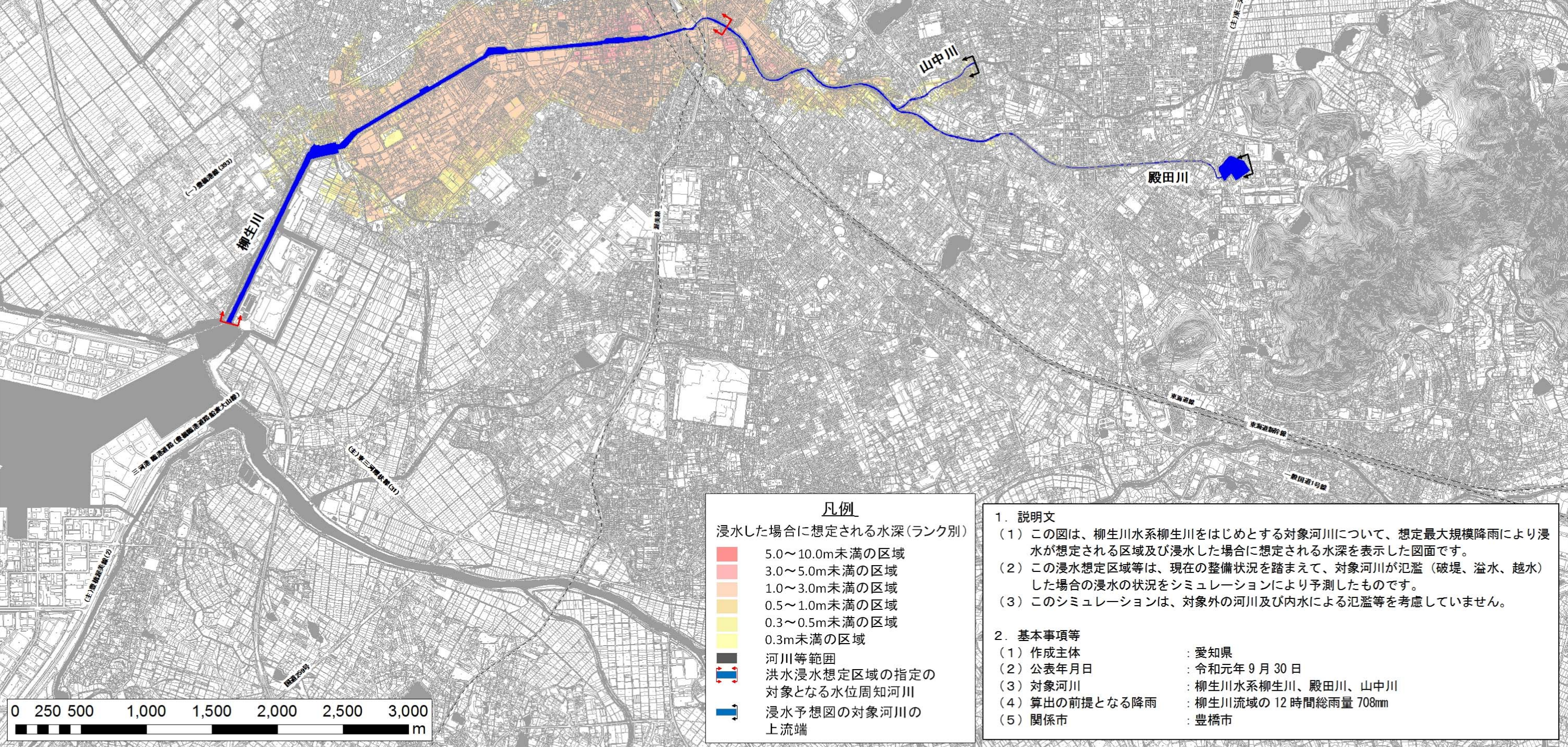
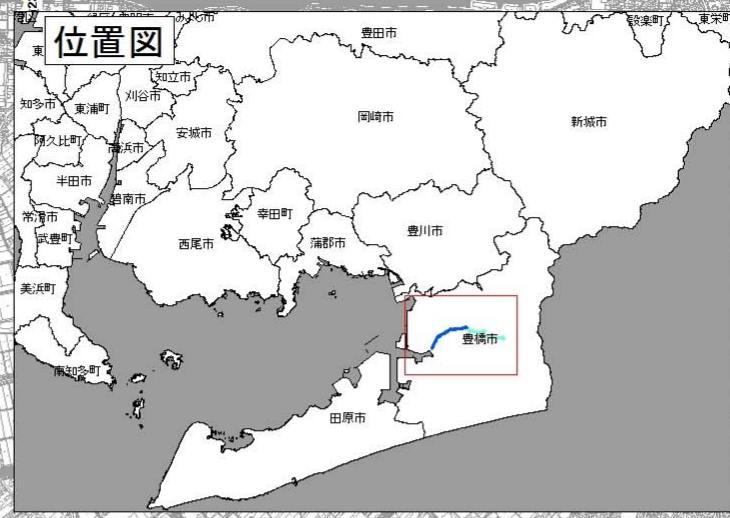


柳生川水系 柳生川流域 浸水予想図 (想定最大規模)



凡例

浸水した場合に想定される水深(ランク別)

■	5.0~10.0m未満の区域
■	3.0~5.0m未満の区域
■	1.0~3.0m未満の区域
■	0.5~1.0m未満の区域
■	0.3~0.5m未満の区域
■	0.3m未満の区域
■	河川等範囲
■	洪水浸水想定区域の指定の対象となる水位周知河川
→	浸水予想図の対象河川の上流端

- 1. 説明文**
- この図は、柳生川水系柳生川をはじめとする対象河川について、想定最大規模降雨により浸水が想定される区域及び浸水した場合に想定される水深を表示した図面です。
 - この浸水想定区域等は、現在の整備状況を踏まえて、対象河川が氾濫（破堤、溢水、越水）した場合の浸水の状況をシミュレーションにより予測したものです。
 - このシミュレーションは、対象外の河川及び内水による氾濫等を考慮していません。
- 2. 基本事項等**
- | | |
|----------------|----------------------|
| (1) 作成主体 | : 愛知県 |
| (2) 公表年月日 | : 令和元年9月30日 |
| (3) 対象河川 | : 柳生川水系柳生川、殿田川、山中川 |
| (4) 算出の前提となる降雨 | : 柳生川流域の12時間総雨量708mm |
| (5) 関係市 | : 豊橋市 |