

**1. まちなかへの拠点づくりによる生態系ネットワーク形成プロジェクト**

市街化が特に進んだ場所において、多様な主体が生態系ネットワークの拠点づくりに取り組むことにより、川沿いから、市街地に生きものを呼び込む。

**2. 高速道路を軸に生態系ネットワークを高めるプロジェクト**

高速道路と一体的に自然を保全・再生することで、生態系ネットワークの拠点を増やすとともに、拠点間のつながりを強化する。

**3. 工場群がまちに自然を呼び込むプロジェクト**

生態系ネットワークの回廊間をつなぐことにより、まちなかに生きものを呼び込むとともに、市街地の自然の質を高める。

**4. 地域住民が家庭で在来種の苗木を育てるプロジェクト**

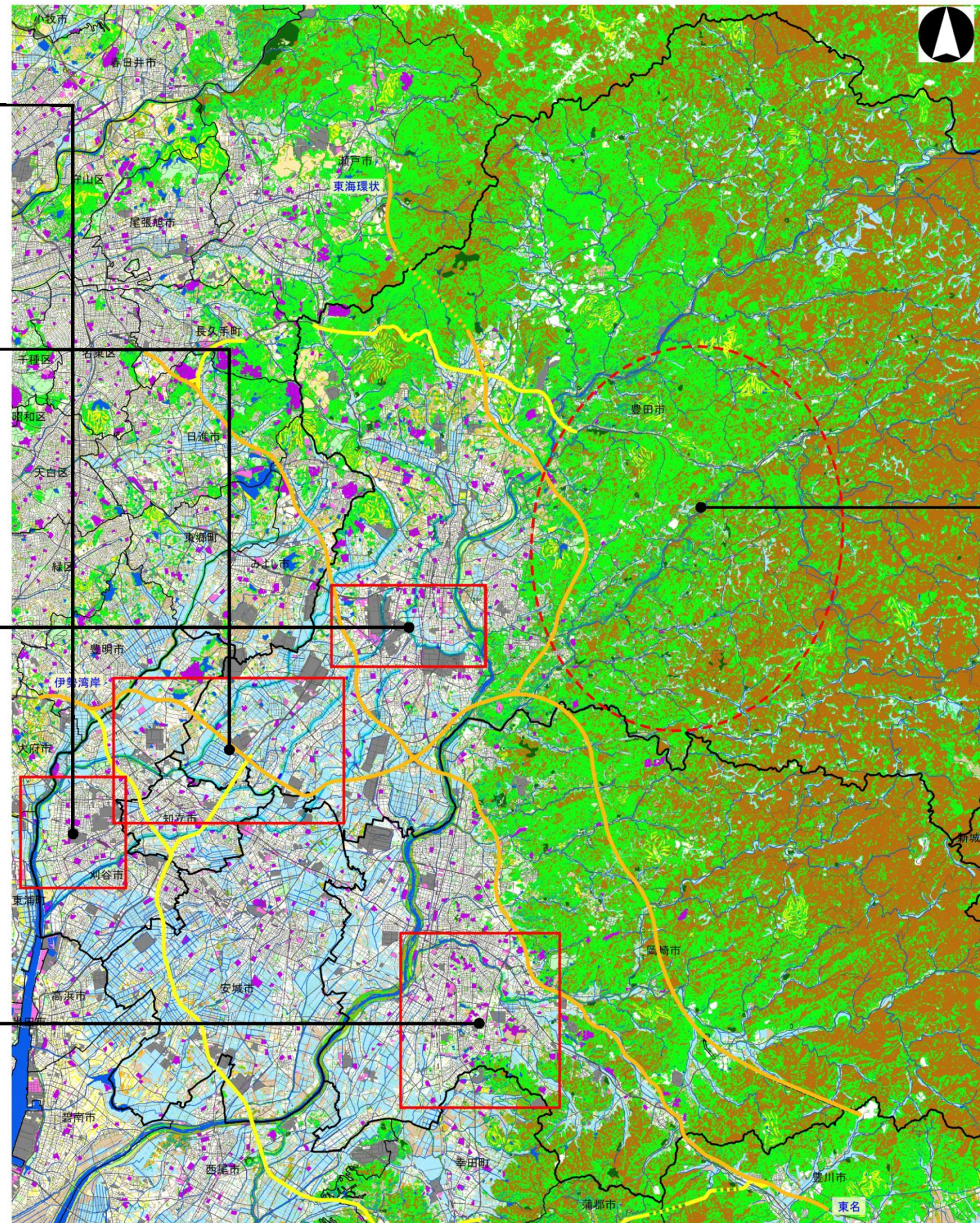
家庭において、在来種の苗木を育成してもらうことによって、自然再生で必要とされる苗木の確保や、企業、地域住民、行政などの協働、森の管理の推進などにつなげる。

**5. 経済活動を推進力にした里山保全プロジェクト**

都市住民が里山と関わる機会を創出し、農林業関係者等との協働を通して、地域の生態系ネットワークの大拠点を担う里山を保全する。

**6. まちなかから里山まで、地域全体で展開する普及プロジェクト**

グリーンエコノミー・ツーリズムの展開、シンポジウムの開催、パネルや副読本の作成等によって、生態系ネットワークの取り組み全体をつないで、ひろげる。



自然林	水田	工業用地
二次林	畑	公共施設用地
竹林	果樹園・樹木園	商業・業務用地
人工林	市街地等	公園・緑地等
低葎草地	河川・水路	高速道路 (NEXCO 中日本)
高葎草地	湖・沼・池	高速道路 (その他)
空地・裸地		

0 5 10 km