



# あいち防災通信

第5号

●発行●  
愛知県・あいち防災  
協働社会推進協議会

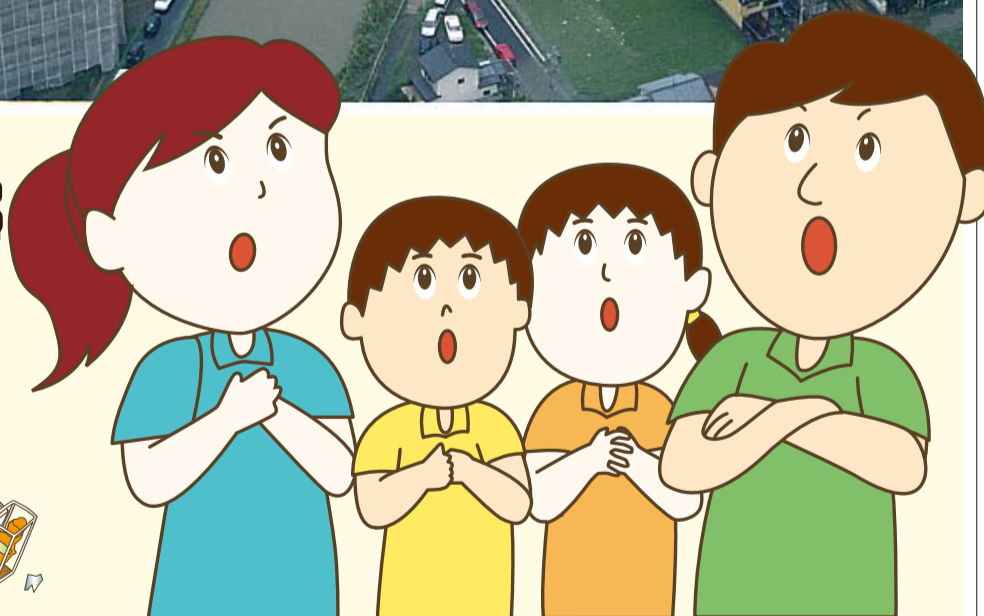
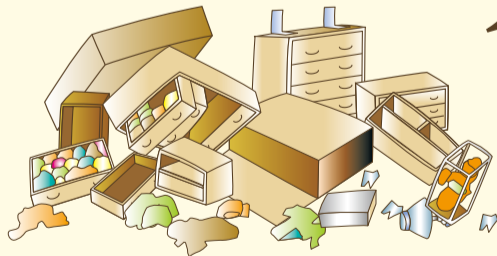
特集1

## 東海豪雨から10年



特集2

## 家具や書庫等の 転倒防止



# 災害は あなたの 身近な 問題です

集中豪雨や地震に対して備えてありますか？

巻頭シリーズ

## 防災 ミニ情報

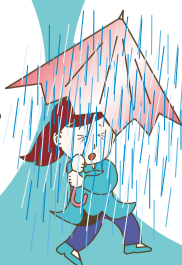
＜第3回＞  
気象用語  
の解説

### 豪雨

著しい災害(激甚災害、命名された大雨災害)が発生した顕著な大雨現象。命名の目安は「浸水家屋1万棟以上」等

### 集中豪雨

狭い範囲に数時間にわたり強く降り、百mmから数百mmの雨量をもたらす雨。



### 局地的大雨

急に強く降り、数十分の短時間に狭い範囲に数十mm程度の雨量をもたらす雨。「局地的な大雨」とも言う。

### ゲリラ豪雨

気象庁の予報用語として定義されていない。主にマスコミによって使用されるようになってきているが、局地的大雨を指していることが多い。