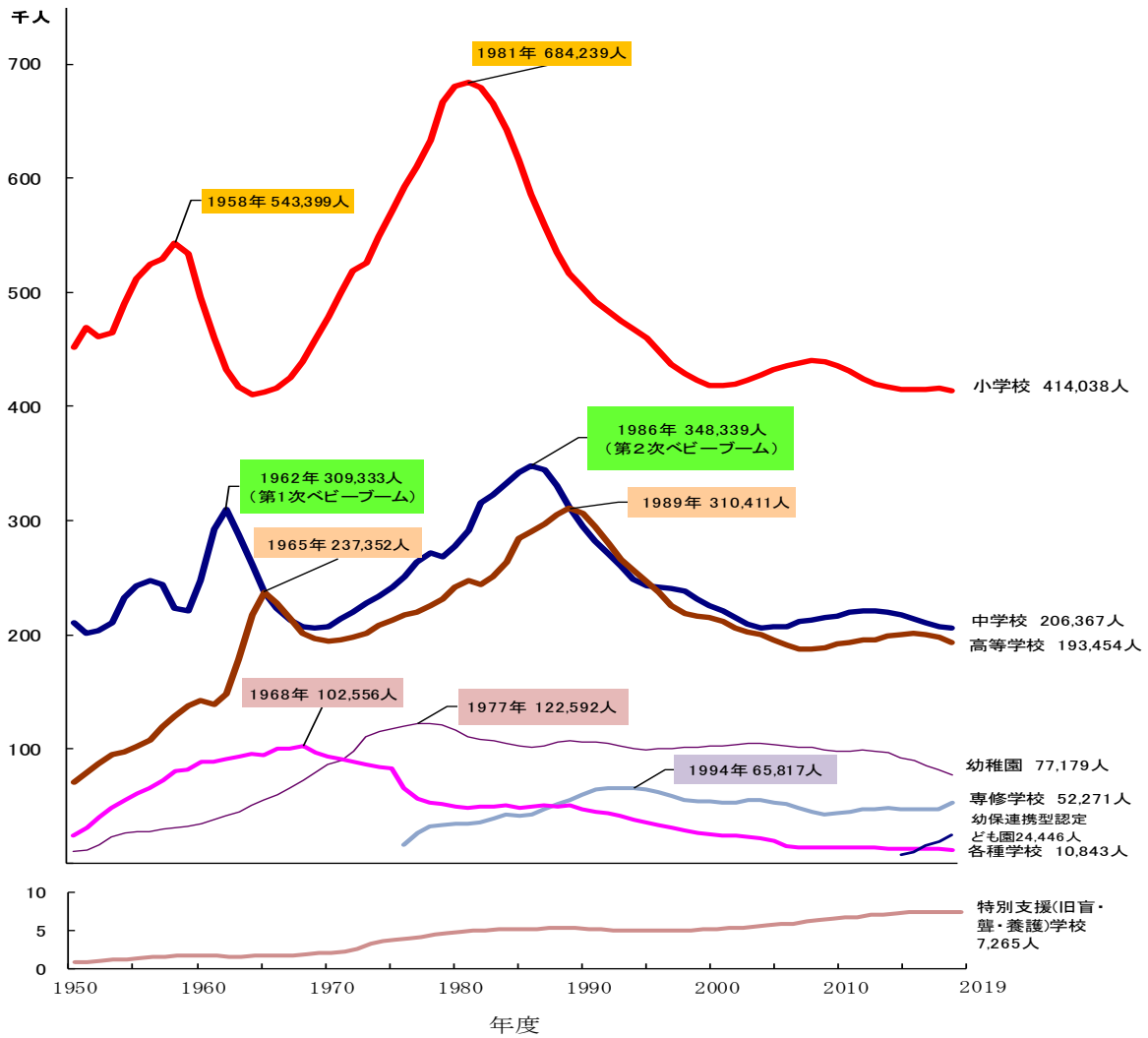


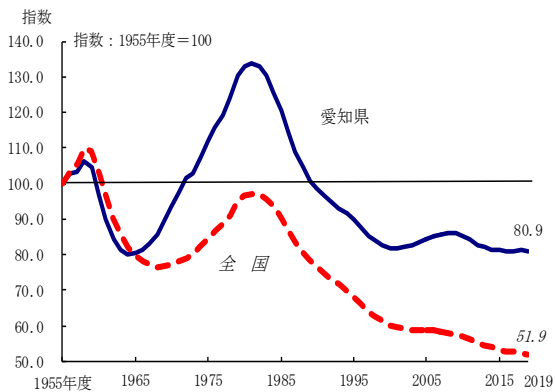
# グラフでみるあいちの学校

## <在学(園)者数の推移>

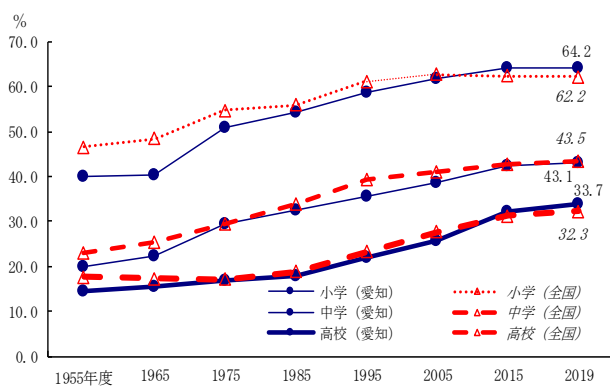
### 在学者数の推移



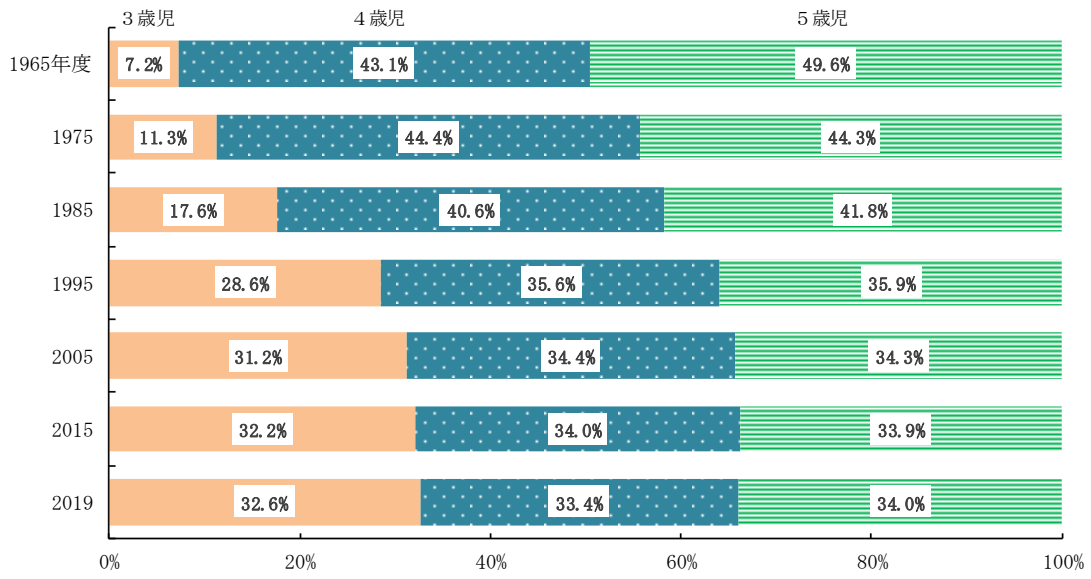
### 小学校児童数(指数)の推移



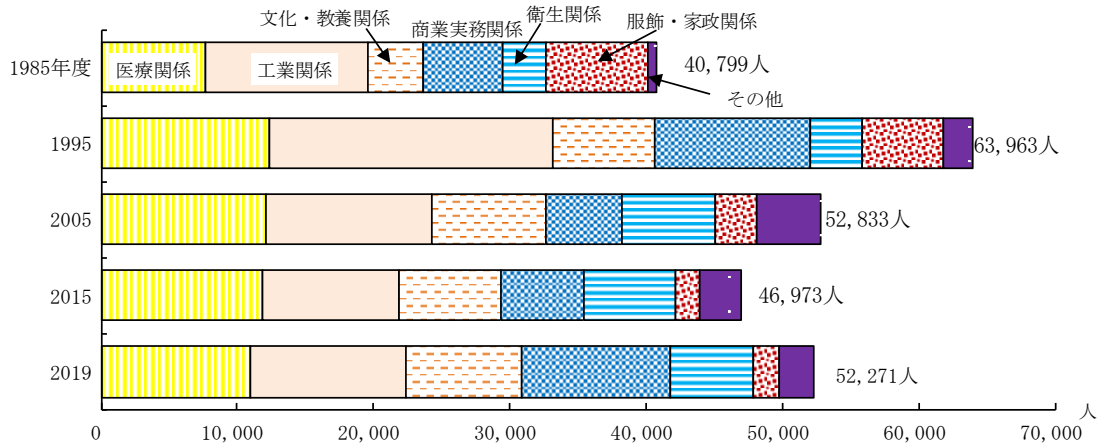
### 女性教員(本務者)の割合の推移



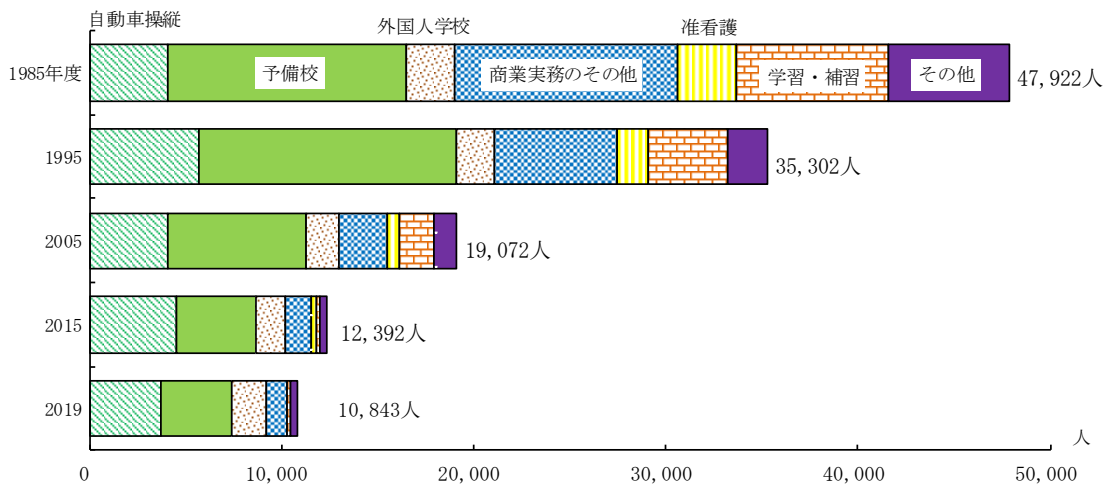
### 園児数の年齢別構成比の推移(幼稚園)



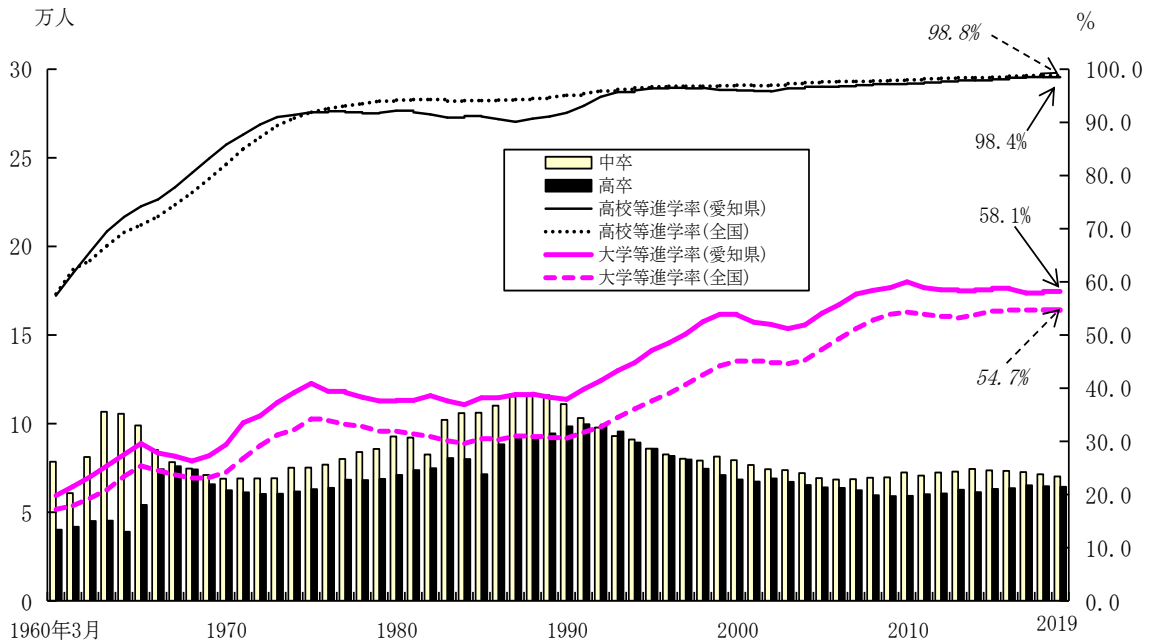
### 分野別生徒数の推移(専修学校)



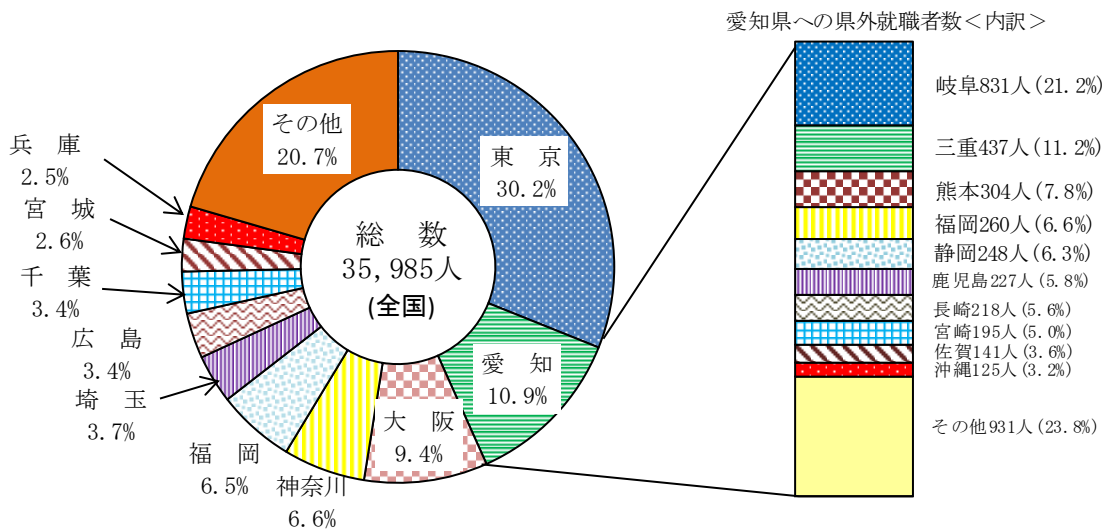
### 課程別生徒数の推移(各種学校)



## 卒業生数と進学率の推移



## 県外就職者の就職先の都道府県別割合（高等学校）



(注)「大学等進学者」、「専修学校（専門課程）進学者」、「専修学校（一般課程）等入学者」及び「公共職業能力開発施設等入学者」のうち就職しているものを含む。

## － 他 県 と の 比 較 －

### ◆ 1学級あたりの児童・生徒数の多い都道府県

小学校			中学校		
順位	都道府県名	(人)	順位	都道府県名	(人)
全国平均	－	23.2	全国平均	－	26.8
1	東 京	29.3	1	東 京	31.4
2	埼 玉	27.3	2	埼 玉	30.8
3	神奈川	26.5	3	神奈川	30.0
4	愛 知	25.3	4	兵 庫	29.4
5	千 葉	25.1	5	愛 知	29.3
6	静 岡	24.9	6	石 川	28.8
7	福 岡	24.4	7	千 葉	28.6
8	兵 庫	24.2	8	福 岡	28.4
9	岐 阜	23.2	9	富 山	28.1
10	京 都	23.1	10	群 馬	27.4

注 公立の学校の数値による。

### ◆ 本務教員1人あたりの園児数・児童数・生徒数の多い都道府県

幼稚園			幼保連携型認定こども園		
順位	都道府県名	(人)	順位	都道府県名	(人)
全国平均	－	12.2	全国平均	－	6.3
1	愛 知	15.5	1	埼 玉	8.7
2	千 葉	14.9	2	愛 媛	7.8
3	埼 玉	14.5	3	茨 城	7.7
4	神奈川	14.2	4	鳥 取	7.7
5	東 京	14.0	5	東 京	7.5
6	大 阪	13.1	6	福 岡	7.3
7	広 島	12.4	7	山 口	7.3
8	沖 縄	12.4	8	愛 知	7.2
9	宮 城	12.4	9	神奈川	7.2
10	鹿 児 島	12.0	10	千 葉	7.1

小学校			中学校			高等学校		
順位	都道府県名	(人)	順位	都道府県名	(人)	順位	都道府県名	(人)
全国平均	－	15.1	全国平均	－	13.0	全国平均	－	13.7
1	埼 玉	17.8	1	東 京	15.4	1	東 京	16.1
2	神奈川	17.7	2	神奈川	15.4	2	神奈川	15.7
3	東 京	17.5	3	愛 知	15.1	3	愛 知	15.6
4	千 葉	17.0	4	埼 玉	15.0	4	埼 玉	15.4
5	愛 知	16.9	5	千 葉	14.5	5	千 葉	15.2
6	静 岡	16.5	6	静 岡	14.1	6	大 阪	15.1
7	福 岡	16.1	7	福 岡	13.8	7	福 岡	15.0
8	沖 縄	15.7	8	兵 庫	13.8	8	静 岡	14.3
9	広 島	15.5	9	石 川	13.7	9	栃 木	14.3
10	兵 庫	15.4	10	広 島	13.6	10	群 馬	13.8

◆ 高等学校・大学等への進学率の高い都道府県

中学校			高等学校		
順位	都道府県名	(%)	順位	都道府県名	(%)
全国平均	—	98.8	全国平均	—	54.7
1	新 潟	99.6	1	京 都	65.9
2	山 形	99.5	2	東 京	65.1
3	岩 手	99.5	3	兵 庫	60.9
4	石 川	99.4	4	神奈川	60.7
5	徳 島	99.3	5	広 島	60.6
6	福 井	99.3	6	大 阪	59.6
7	和歌山	99.3	7	奈 良	59.4
8	滋 賀	99.2	8	愛 知	58.1
9	青 森	99.2	9	埼 玉	57.4
10	京 都	99.2	10	福 井	56.0
41	愛 知	98.4			

◆ 卒業者に占める就職者の割合の高い都道府県

中学校			高等学校		
順位	都道府県名	(%)	順位	都道府県名	(%)
全国平均	—	0.2	全国平均	—	17.7
1	香 川	0.4	1	佐 賀	32.1
2	愛 知	0.4	2	青 森	31.2
3	沖 縄	0.4	3	山 口	30.9
4	鹿児島	0.3	4	秋 田	30.2
5	静 岡	0.3	5	山 形	29.8
6	福 岡	0.3	6	福 島	29.3
7	山 口	0.3	7	長 崎	29.2
8	岡 山	0.3	8	宮 崎	29.1
9	愛 媛	0.3	9	岩 手	29.1
10	佐 賀	0.3	10	三 重	28.2
			30	愛 知	19.7

◆ 就職者総数に占める県内就職者の割合の高い都道府県

中学校			高等学校		
順位	都道府県名	(%)	順位	都道府県名	(%)
全国平均	—	85.1	全国平均	—	80.6
1	岩 手	100.0	1	愛 知	95.9
1	福 井	100.0	2	富 山	95.3
1	奈 良	100.0	3	北海道	91.7
4	香 川	97.4	4	滋 賀	91.5
5	長 野	95.5	5	大 阪	91.0
6	愛 知	94.8	6	石 川	91.0
7	神奈川	94.4	7	静 岡	90.9
8	沖 縄	93.4	8	福 井	90.1
9	滋 賀	92.6	9	長 野	89.8
10	鳥 取	92.3	10	東 京	89.7