

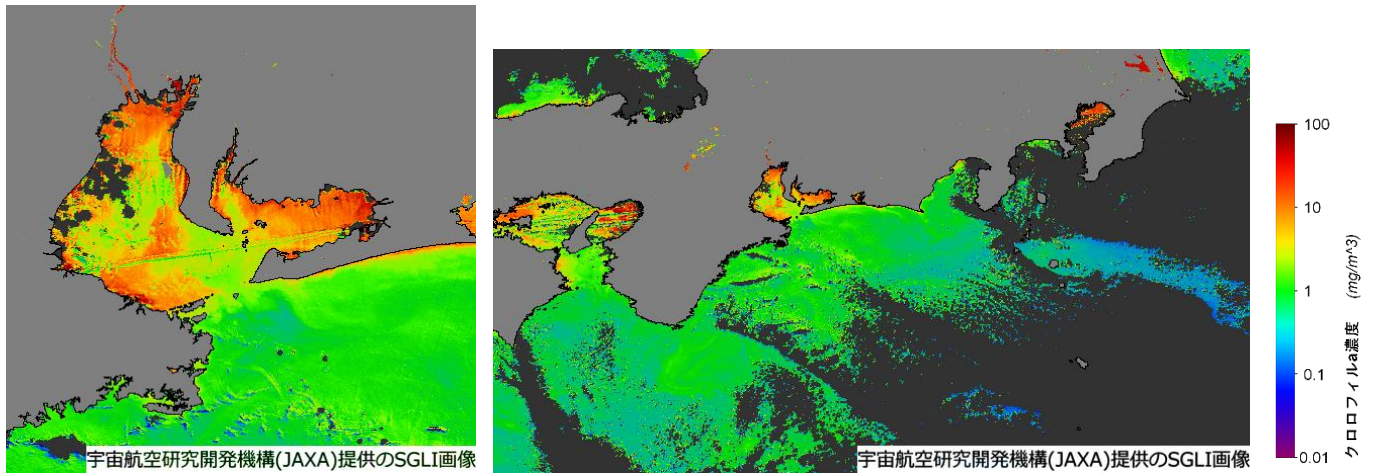
# 海況速報（クロロフィル a 分布）

愛知県水産試験場 漁業生産研究所

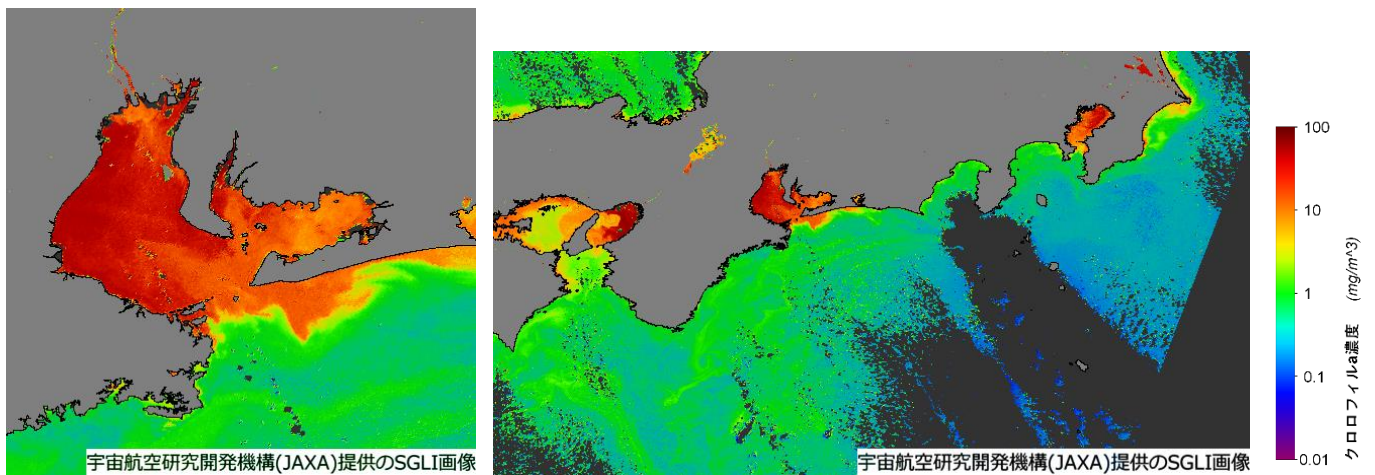
令和2年2月21日

衛星画像をみると、渥美外海では大きな変化はありませんが、19日は11日より伊勢・三河湾全域で濃度が低くなりました。RGB合成画像では、薄い雲がかかっているため、その影響が考えられます。

## しきさいによるクロロフィル a 濃度分布（2月19日）



## しきさいによるクロロフィル a 濃度分布（2月11日）

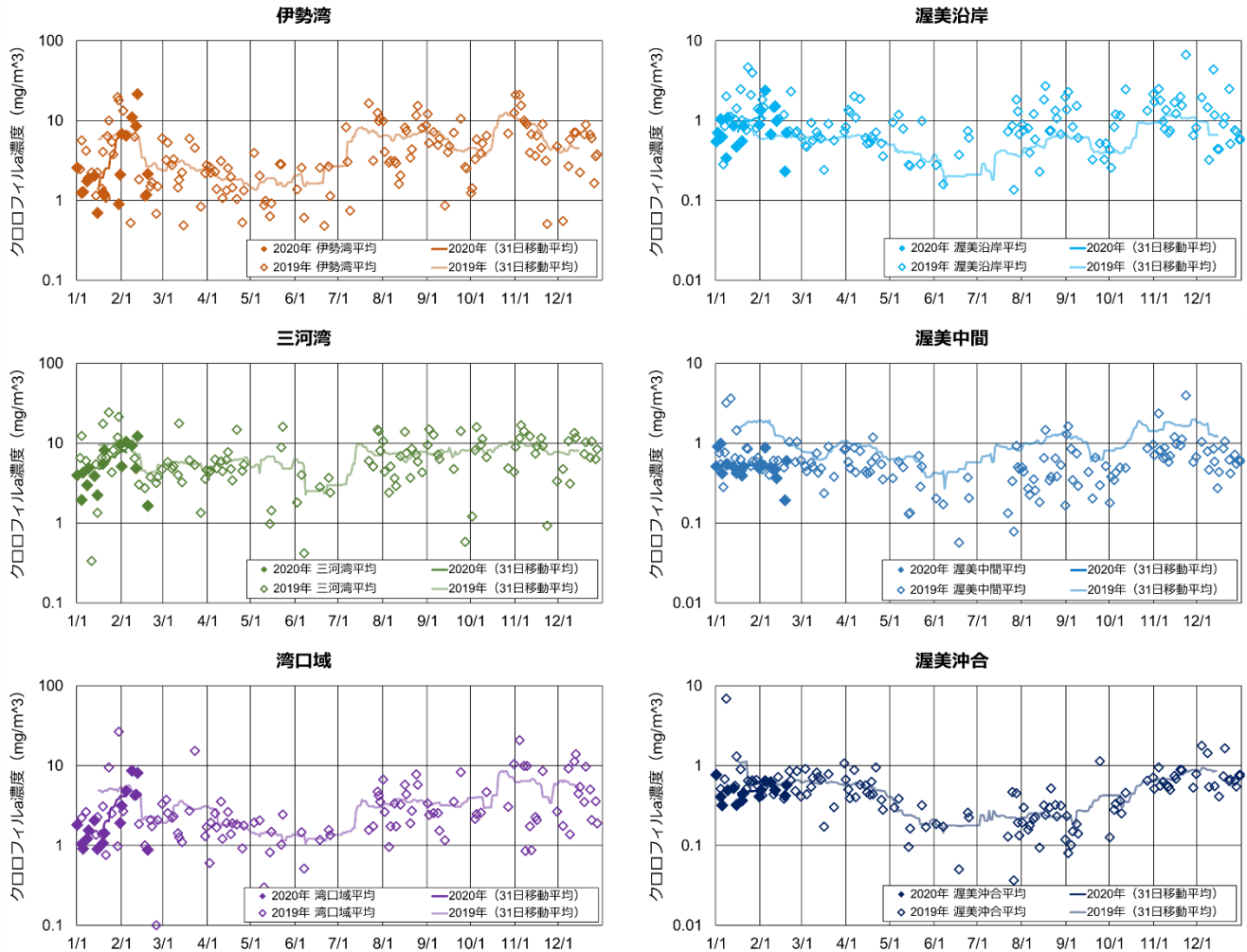


※画像データによるクロロフィル a 濃度は、実際の濃度と異なる場合があります。

また、詳細図と広域図で内湾域の濃度に誤差が生じることがあるため、目安としてご利用ください。

## クロロフィル a 濃度の変動

クロロフィル a 濃度の変動を見ると、伊勢・三河湾と湾口域は 2 月中旬まで上昇傾向でしたが、それ以降減少しました。2 月中旬は断続的に降雨があり、上昇したと考えられますが、雲の影響でモニタリングできませんでした。渥美沿岸・中間・沖合は昨年と同様に推移しています。



観測衛星「しきさい」に搭載された SGLI センサーから得られた表層クロロフィル a 濃度をモニタリングしています (令和 2 年 2 月 19 日までのデータ)。

