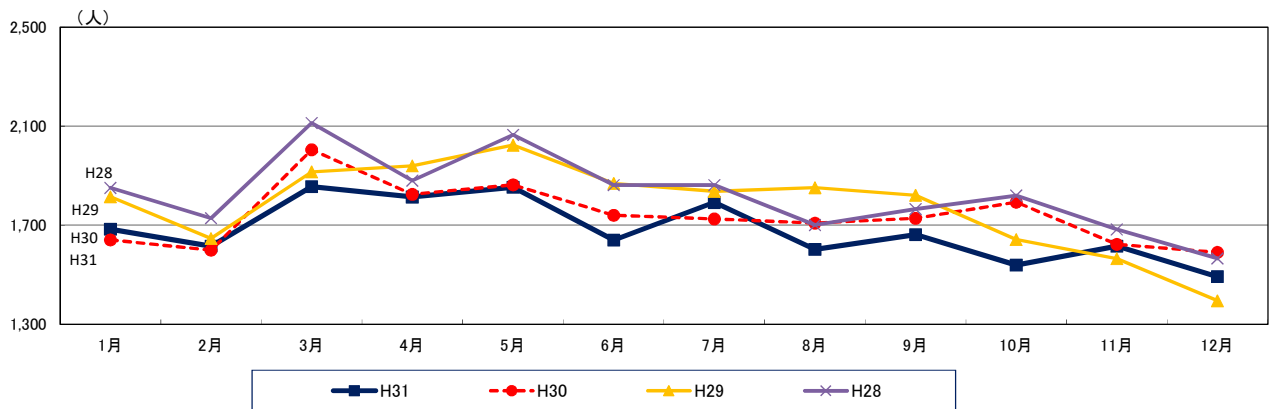


## 月別自殺者数の推移(資料:警察庁統計)

### 【全国】

- 平成31年1月から令和元年12月までの自殺者数は**20,164人**で、前年(20,840人)と比較して**676人(3.2%)減少**。
- 10年連続で減少。

	1月	2月	3月	4月	5月	6月	7月	8月	9月	10月	11月	12月	総数
平成31年(速報値)	1,684	1,615	1,856	1,814	1,853	1,640	1,792	1,602	1,662	1,539	1,615	1,492	20,164
対前年増減数(31-30)	43	16	△ 149	△ 11	△ 10	△ 100	67	△ 106	△ 66	△ 254	△ 8	△ 98	△ 676
平成30年(確定値)	1,641	1,599	2,005	1,825	1,863	1,740	1,725	1,708	1,728	1,793	1,623	1,590	20,840
平成29年(確定値)	1,815	1,646	1,915	1,940	2,024	1,869	1,837	1,852	1,821	1,642	1,565	1,395	21,321
平成28年(確定値)	1,851	1,729	2,113	1,880	2,065	1,862	1,862	1,701	1,765	1,820	1,683	1,566	21,897



### 【愛知県】

- 平成31年1月から令和元年12月までの自殺者数は**1,062人**で、前年(1,066人)と比較して**4人(0.4%)減少**。

	1月	2月	3月	4月	5月	6月	7月	8月	9月	10月	11月	12月	総数
平成31年(速報値)	92	84	125	96	72	90	104	73	73	84	82	87	1,062
対前年増減数(31-30)	5	4	42	7	△ 36	△ 3	12	△ 6	△ 18	8	△ 3	△ 16	△ 4
平成30年(確定値)	87	80	83	89	108	93	92	79	91	76	85	103	1,066
平成29年(確定値)	101	88	90	102	110	104	97	100	96	91	83	89	1,151
平成28年(確定値)	115	82	121	88	115	95	96	76	105	109	90	88	1,180

