

愛知県外来医療計画(案)

目 次

1	策定の趣旨	1
2	計画の位置づけ	1
3	計画の期間	1
4	外来医師偏在指標と外来医師多数区域の設定	1
	(1) 外来医師偏在指標の設定	1
	(2) 外来医師多数区域の設定	3
5	外来医療に係る医療提供体制に関する協議の場の設定	3
6	各医療圏における外来医療の提供状況	5
	(1) 不足している医療機能について	5
	(2) 地域で不足している外来医療機能に関する検討のための情報	5
	・初期救急の状況	6
	・在宅医療サービスの実施状況	8
	・公衆衛生医療の実施状況	10
	(3) 診療科別の開業状況	12
7	医療機器の共同利用について	13
	(1) 対象医療機器の設定	14
	(2) 医療機器の設置状況及び稼働状況	14
	(3) 医療機器の保有状況	18
	(4) 共同利用の方針	18
	(5) チェックのためのプロセス	18
8	各医療圏における医療機器の保有状況	20
	用語の解説	21

1 策定の趣旨

- 外来医療については、無床診療所の開設状況が都市部に偏っていること、診療所における診療科の専門分化が進んでいること、救急医療提供体制の構築等の医療機関間の連携の取組が、個々の医療機関の自主的な取組に委ねられていること、等の状況にあり、地域によっては協議が十分に行われていない現状にある。
- こうした状況に対応するため、平成30（2018）年7月に「医療法及び医師法の一部を改正する法律」（平成30年法律第79号）が制定され、医療法等の関係法令の改正が行われ、都道府県は医療法第30条の4第1項に規定する医療計画に定める事項として新たに「外来医療に係る医療提供体制の確保に関する事項」を追加し、外来医療に関する情報を可視化し、その情報を新規開業者等へ情報提供するとともに、地域の医療関係者等において外来医療機関間での機能分化・連携の方針等について協議を行い、協議を踏まえた取組を推進することになりました。

<医療施設別の施設数・医師数(常勤換算)>

	愛知県		全国	
	施設数	医師数	施設数	医師数
病院	324 (5.7%)	10,890 (59.5%)	8,412 (7.7%)	217,567 (61.6%)
有床診療所	325 (5.7%)	7,421 (40.5%)	7,202 (6.5%)	135,606 (38.4%)
無床診療所	5,022 (88.6%)		94,269 (85.8%)	
計	5,671	18,311	109,883	353,173

資料：平成29年医療施設調査

2 計画の位置づけ

外来医療計画は、医療法第30条の4第2項の規定により、医療計画の一部に位置づけられています。

3 計画の期間

この計画は、令和2（2020）年度から令和5（2023）年度までの4年間とします。

（次期計画（令和6（2024）年度以降）からは、愛知県地域保健医療計画の改定に合わせ、3年ごとに見直しをします。）

4 外来医師偏在指標と外来医師多数区域の設定

(1) 外来医師偏在指標の設定

- これまでは、医師偏在の状況を表す指標として、主に人口10万人対医師数が用いられてきましたが、人口10万人対医師数は医師の偏在の状況が十分に反映された指標でなかったため、厚生労働省は、医療需要及び人口構成とその変化や患者の流出入を反映するなどして、医師の偏在の状況を全国ベースで客観的に示す指標として、医師偏在指標を設定することとしました。なお、外来医師偏在指標は医師の絶対的な充足状況を示すものではなく、あくまでも相対的な偏在の状況を表す性質のものであります。

- 平成 31(2019)年 3 月に厚生労働省が策定した、「外来医療に係る医療提供体制の確保に関するガイドライン」(以下「ガイドライン」という。)では、外来医療に関する医師偏在指標は、診療所医師の性別・年齢分布、地域ごとの外来医療ニーズ(性・年齢別人口・昼夜間人口比等による)、診療所における外来医療患者対応割合等を踏まえ算出することとされています。
- ガイドラインでは、まず、厚生労働省が示す外来医師偏在指標の計算式に基づき、都道府県において2次医療圏単位で外来医師偏在指標を定め、この外来医師偏在指標に基づき2次医療圏ごとに外来医師多数区域を適宜設定することとされています。

標準化診療所医師数(※1)

外来医師偏在指標 = $\frac{\text{地域の人口}}{10万} \times \text{地域の標準化外来受療率比(※2)} \times \text{地域の診療所の外来患者対応割合(※4)}$

(※1) 標準化診療所医師数 = $\frac{\sum \text{性年齢階級別診療所医師数} \times \text{性年齢階級別平均労働時間}}{\text{診療所医師の平均労働時間}}$

(※2) 地域の標準化外来受療率比 = $\frac{\text{地域の外来期待受療率(※3)}}{\text{全国の外来期待受療率}}$

(※3) 地域の外来期待受療率 = $\frac{\sum (\text{全国の性年齢階級別外来受療率} \times \text{地域の性年齢階級別人口})}{\text{地域の人口}}$

(※4) 地域の診療所の外来患者対応割合 = $\frac{\text{地域の診療所の外来延べ患者数}}{\text{地域の診療所} + \text{病院の外来延べ患者数}}$

【指標作成に用いたデータ】

診療所従事医師数	医師・歯科医師・薬剤師調査(2016年) 12月31日現在の医療施設(病院及び診療所)従事医師数のうち、診療所従事医師数(性・年齢階級別医師数)。
労働時間調整係数	平成28年度厚生労働科学特別研究「医師の勤務実態及び働き方の意向等に関する調査研究」(研究班)より、診療所従事医師の性・年齢階級別の平均労働時間を用いて、以下の方法で算出。 当該地域の労働時間調整係数 = $\frac{\sum (\text{当該地域の性・年齢階級別診療所従事医師数} \times \text{性・年齢階級別医師の平均労働時間数})}{\text{全医師の平均労働時間数}} \div \text{当該地域の診療所従事医師数}$
人口	住民基本台帳(2017年) 2018年1月1日現在の人口(外国人含む、性・年齢階級別の人口)。
昼夜間人口比	国勢調査(2015年) 当該地域の夜間人口あたりの昼間人口比(性・年齢階級別)
診療所外来患者対応割合	NDB(レセプト情報・特定健診等情報データベース)の平成29年4月から30年3月までの診療分データ(12か月)に基づき抽出・集計したもの。 診療所外来患者対応割合 = $\frac{\text{診療所外来患者延数}}{\text{診療所外来患者延数} + \text{当該地域内の病院の外来患者延数}}$ ※ここで外来患者延数は、NDBデータにおける医科レセプト(入院外)の初診・再診及び往診・在宅訪問診療の診療行為の算定回数を合算したもの。

(2) 外来医師多数区域の設定

- ガイドラインでは、外来医師偏在指標の値が全国の2次医療圏（335医療圏）の中で上位33.3%(112位まで)に該当する2次医療圏を外来医師多数区域として設定することと示されています。
- 令和元(2019)年12月に国が算定した外来医師偏在指標によると、名古屋・尾張中部医療圏が全国の2次医療圏の中で上位33.3%に該当する2次医療圏となります。
- よって、名古屋・尾張中部医療圏を本県の外来医師多数区域として設定します。

2次医療圏名	外来医師偏在指標		外来医師多数区域	(参考)人口10万対診療所医師数	
		全国順位			全国順位
名古屋・尾張中部	111.0	80位	○	112.4	88位
海部	63.5	329位		55.7	333位
尾張東部	91.2	215位		93.0	207位
尾張西部	93.9	194位		88.0	229位
尾張北部	90.9	217位		85.1	246位
知多半島	84.8	256位		73.8	296位
西三河北部	80.1	285位		69.7	313位
西三河南部東	81.0	276位		71.8	303位
西三河南部西	80.5	282位		72.2	302位
東三河北部	94.2	190位		89.5	221位
東三河南部	86.3	242位		83.3	252位
愛知県	—	—		89.1	—
全国	106.3	—		106.3	—

5 外来医療に係る医療提供体制に関する協議の場の設定

- 都道府県は、医療法第30条の18の2の規定に基づき、2次医療圏ごとに診療に関する学識経験者の団体その他の医療関係者、医療保険者その他の関係者との協議の場を設け、関係者との連携を図りつつ、外来医療機能の偏在・不足等への対応に関する事項等について協議を行い、その結果を取りまとめ、公表するものとされています。
また、協議の場については、地域医療構想調整会議を活用することが可能とされています。
- 本県では、地域医療構想の推進のための取組と連携を図るため、各構想区域の地域医療構想推進委員会を協議の場として設定することとします。
協議の場では、外来機能に関する外来医療機関間での機能分化・連携の方針等について、協議を行い、地域ごとの方針決定を行ってまいります。

協議事項

全ての医療圏で協議する事項

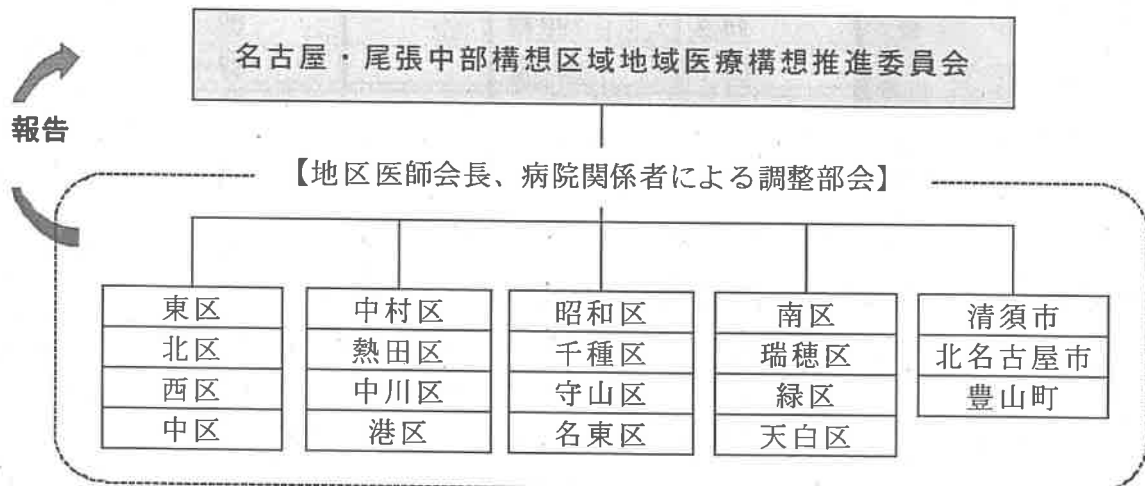
- ・地域で不足している外来医療機能に関する検討（初期救急医療、在宅医療、産業医、学校医等の公衆衛生に係る医療）
- ・医療機器の効率的な活用に関する検討

外来医師多数区域の医療圏で協議する事項

- ・外来医師多数区域における新規開業者への届出の際に求める事項(地域で不足する外来医療機能を担うことを求める)
- ・新規開業者が拒否した場合の協議の場への出席要請と協議の結果の公表

- 上記検討を行う際に必要なデータについては、「6 各医療圏における外来医療の提供状況」に記載していますが、随時更新をして協議の場へ提供していきます。
- なお、外来医師多数区域である、名古屋・尾張中部医療圏については、協議の場の下に、調整部会を設置して、地域ごとの課題の検討を行ってまいります。

【名古屋・尾張中部医療圏】



6. 各医療圏における外来医療の提供状況

(1) 不足している医療機能について

○ ガイドラインでは、地域で不足する外来医療機能として検討すべき機能は、初期救急医療、在宅医療、産業医・予防接種等の公衆衛生に係る医療の提供状況等としています。

○ 本県においても、ガイドラインで示されている外来医療機能については、今後の需要増や担い手の不足等により不足していくことが見込まれることから、協議の場で地域の実情に応じて関係者間で丁寧な協議を行い、地域で不足する外来医療機能を新規開業者に情報提供していきます。

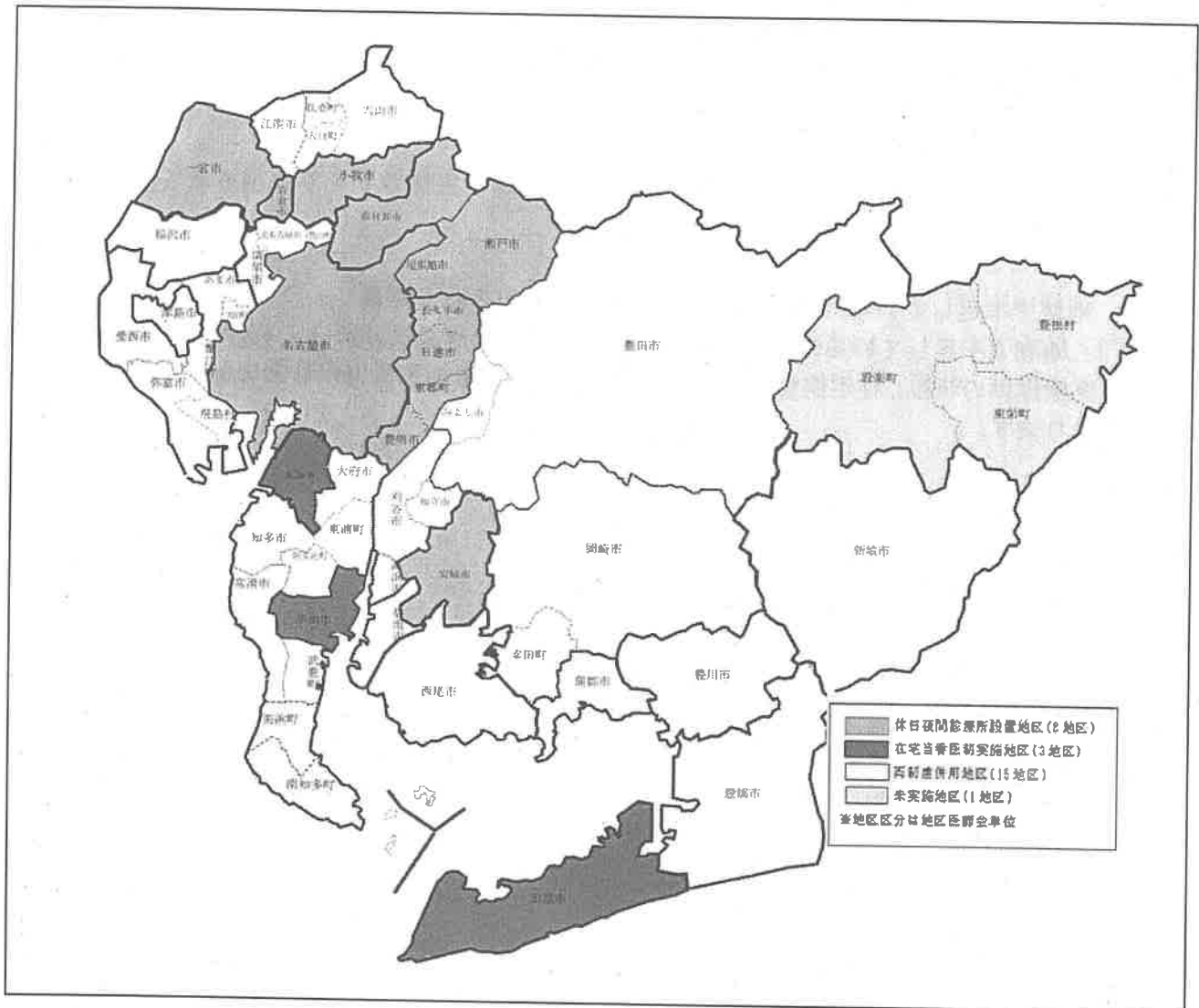
○ 地域で不足する外来医療機能については、診療所を開設する新規開業者を対象として情報提供をしていきます。

(2) 地域で不足している外来医療機能に関する検討のための情報

○ 地域で不足している外来医療機能に関する協議をするためには、2次医療圏毎の初期救急医療提供の状況、在宅医療サービスの実施状況、公衆衛生医療の状況を明らかにする必要があります。

初期救急の状況

- 平成31（2019）年4月1日現在、休日夜間診療所（医科）は41か所設置されています。
また、地区（医師会）単位でみると、休日夜間診療所設置が8地区、在宅当番医制実施が3地区、両制度併用が15地区、未実施が1地区となっています。



<休日夜間診療所設置一覧（医科）>

医 療 圏	所在地市区町村		休日夜間診療所名
名古屋・尾張中部	名古屋市	千種区	名古屋市医師会千種区休日急病診療所
		昭和区	名古屋市医師会昭和区休日急病診療所
		守山区	名古屋市医師会守山区休日急病診療所
			名古屋市医師会東部平日夜間急病診療所
		名東区	名古屋市医師会名東区休日急病診療所
		東区	名古屋市医師会急病センター
		北区	名古屋市医師会北区休日急病診療所
		西区	名古屋市医師会西区休日急病診療所
		瑞穂区	名古屋市医師会瑞穂区休日急病診療所
		南区	名古屋市南区休日急病診療所
			名古屋市医師会南部平日夜間急病センター
		緑区	名古屋市医師会緑区休日急病診療所
		天白区	名古屋市医師会天白区休日急病診療所
		中村区	名古屋市中村区休日急病診療所
		熱田区	名古屋市熱田区休日急病診療所
中川区	名古屋市中川区休日急病診療所		
	名古屋市医師会西部平日夜間急病センター		
港区	名古屋市医師会港区休日急病診療所		
	清須市	西部休日急病診療所	
	北名古屋市	東部休日急病診療所	
海部	津島市	津島地区休日急病診療所 海部地区急病診療所 ※津島地区、海部地区合同で実施	
尾張東部	瀬戸市	瀬戸旭休日急病診療所	
	豊明市	豊明市休日診療所	
	日進市	東名古屋医師会休日急病診療所	
尾張西部	一宮市	一宮市休日・夜間急病診療所	
	稲沢市	稲沢市医師会休日急病診療所	
尾張北部	春日井市	春日井市休日・平日夜間急病診療所	
	犬山市	犬山市休日急病診療所	
	江南市	江南市休日急病診療所	
	小牧市	小牧市休日急病診療所	
	岩倉市	岩倉市休日急病診療所	
知多半島	知多市	知多市休日診療所	
西三河北部	豊田市	豊田加茂医師会立休日救急内科診療所	
西三河南部東	岡崎市	岡崎市医師会夜間急病診療所	
西三河南部西	碧南市	碧南市休日診療所	
	刈谷市	刈谷医師会休日診療所	
	安城市	安城市休日夜間急病診療所	
	西尾市	西尾市休日診療・障害者歯科診療所	
東三河北部	新城市	新城市休日診療所 新城市夜間診療所	
東三河南部	豊橋市	豊橋市休日夜間急病診療所	
	豊川市	豊川市休日夜間急病診療所	
	蒲郡市	蒲郡市休日急病診療所	

在宅医療サービスの実施状況

- 寝たきりの高齢者や慢性疾患で長期の療養が必要な患者など、主として在宅での適切な医療を必要とする患者が増加しています。
- 医療技術の進歩や発症早期からのリハビリテーションにより、病院を早期に退院できる患者が増えています。
- 医療保険による在宅医療、介護保険により在宅サービスを実施している医療機関は以下のとおりであり、全ての医療圏において在宅医療等が実施されています。

<医療保険等による在宅医療サービス>

		往診		在宅患者訪問看護 ・指導		在宅患者訪問診療		在宅患者訪問リハビリ テーション指導管理		訪問看護ステーション への指示書の交付		在宅看取り	
		病院	診療所	病院	診療所	病院	診療所	病院	診療所	病院	診療所	病院	診療所
名古屋・ 尾張中部	施設数	31	423	7	43	38	429	4	40	58	330	14	85
	実施数	748	3,912	770	519	5,225	29,172	81	334	1,399	5,927	30	251
海部	施設数	1	50	0	10	3	62	3	5	5	41	1	9
	実施数	14	424	0	38	159	1,737	7	6	101	248	2	13
尾張東部	施設数	7	63	4	4	11	61	1	6	12	55	3	11
	実施数	322	363	131	37	1,239	3,063	2	35	507	490	6	18
尾張西部	施設数	1	77	4	6	3	78	0	5	10	59	1	21
	実施数	3	834	52	297	14	3,674	0	10	147	613	3	58
尾張北部	施設数	6	89	3	18	5	103	0	13	14	67	2	20
	実施数	32	1,173	100	948	381	7,217	0	38	301	753	3	55
知多半島	施設数	5	92	2	14	5	93	2	9	9	69	2	25
	実施数	27	868	9	280	356	4,663	16	70	200	708	3	42
西三河北部	施設数	4	41	1	7	6	55	3	9	9	40	3	11
	実施数	106	247	108	44	1,101	833	70	19	336	287	9	12
西三河南部東	施設数	3	53	0	6	2	42	2	11	4	39	0	7
	実施数	10	311	0	69	77	1,381	25	29	50	381	0	16
西三河南部西	施設数	9	86	0	8	10	86	2	24	11	83	3	23
	実施数	91	444	0	101	942	2,306	29	70	485	614	5	36
東三河北部	施設数	2	7	1	3	3	12	1	0	2	12	2	3
	実施数	13	15	1	22	120	85	14	0	16	42	2	3
東三河南部	施設数	5	85	1	10	12	78	2	8	14	70	0	20
	実施数	7	892	59	455	159	3,417	125	78	144	635	0	32

資料：平成29年医療施設調査

注：「実施件数」は、平成29年9月1か月の数

<介護保険等による在宅医療サービス>

	居宅療養管理指導 (介護予防サービスを含む)		訪問看護 (介護予防サービスを含む)		訪問リハビリテーション (介護予防サービスを含む)	
	病院	診療所	病院	診療所	病院	診療所
名古屋・尾張中部	施設数 19 実施数 1,736	202 14,548	9 766	29 361	22 1,854	31 501
海部	施設数 2 実施数 63	21 635	1 8	4 24	4 240	3 38
尾張東部	施設数 4 実施数 226	25 971	3 241	5 40	4 170	8 544
尾張西部	施設数 1 実施数 2	26 1,495	2 140	6 248	0 0	1 95
尾張北部	施設数 4 実施数 153	38 2,074	3 186	9 151	3 359	14 301
知多半島	施設数 4 実施数 147	42 1,573	3 92	5 67	6 500	8 777
西三河北部	施設数 3 実施数 362	15 256	1 252	2 11	4 1,018	1 4
西三河南部東	施設数 2 実施数 114	13 620	1 267	4 36	5 1,285	10 114
西三河南部西	施設数 3 実施数 22	36 1,118	2 11	5 6	5 810	8 710
東三河北部	施設数 3 実施数 77	2 26	1 1	1 4	3 302	1 2
東三河南部	施設数 5 実施数 49	38 1,553	3 500	9 234	9 1,512	10 609

資料：平成29年医療施設調査

注：「実施件数」は、平成29年9月1か月の数

<東海北陸厚生局届出受理医療機関数> (国民健康保険課HP)

医療圏名	市町村名	在宅療養支援病院	在宅療養支援診療所
名古屋・尾張中部	名古屋市	22	319
	清須市	2	5
	北名古屋市	0	10
	豊山町	0	1
海部	津島市	0	6
	愛西市	0	7
	弥富市	0	9
	あま市	1	4
	大治町	0	2
	蟹江町	1	3
	飛鳥村	0	1
尾張東部	瀬戸市	2	15
	尾張旭市	0	12
	豊明市	0	5
	日進市	2	13
	長久手市	0	9
	東郷町	1	3
	一宮市	2	54
尾張西部	稲沢市	1	10
尾張北部	春日井市	2	30
	犬山市	0	14
	江南市	0	6
	小牧市	0	16
	岩倉市	0	7
	大口町	0	3
	扶桑町	0	3

医療圏名	市町村名	在宅療養支援病院	在宅療養支援診療所
知多半島	半田市	0	20
	常滑市	0	5
	東海市	0	7
	大府市	0	10
	知多市	0	4
	阿久比町	0	5
	東浦町	0	5
	南知多町	0	1
	美浜町	1	4
	武豊町	0	3
西三河北部	豊田市	2	31
	みよし市	2	5
西三河南部東	岡崎市	1	26
	幸田町	0	3
西三河南部西	碧南市	1	6
	刈谷市	1	9
	安城市	0	13
	西尾市	2	12
	知立市	1	7
	高浜市	0	2
東三河北部	新城市	0	1
	設楽町	0	0
	東栄町	0	1
	豊根村	0	0
東三河南部	豊橋市	1	27
	豊川市	2	12
	蒲郡市	0	11
	田原市	0	6

公衆衛生医療の実施状況

産業医(労働安全衛生法、労働安全衛生規則)

- 事業所は、事業場の規模に応じて産業医を選任する必要があります。
- ・ 労働者数50人以上3,000人以下の規模の事業場・・・1名以上選任
 - ・ 労働者数3,001人以上の規模の事業場・・・2名以上選任
 - ・ 常時1,000人以上の労働者を使用する事業場と労働安全衛生規則第13条第1項第2号に掲げる業務に常時500人以上の労働者を従事させる事業場・・・専属の産業医選任

<事業所数と産業医数の状況>

医療圏名	市町村名	事業所数		産業医数
		50人未満	50人以上	
名古屋・尾張中部	名古屋市	114,599	4,173	1,678
	清須市	2,394	85	22
	北名古屋市	3,013	103	27
	豊山町	868	35	4
海部	津島市	2,683	86	39
	愛西市	2,106	50	12
	弥富市	1,884	74	20
	あま市	2,640	58	30
	大治町	927	26	30
	蟹江町	1,396	39	30
	飛鳥村	680	42	30
	尾張東部	瀬戸市	4,642	133
尾張旭市	2,447	67	36	
豊明市	2,144	63	89	
日進市	2,302	83	49	
長久手市	1,661	58	85	
東郷町	1,191	40	13	
尾張西部	一宮市	15,493	385	170
	稲沢市	4,576	196	62
尾張北部	春日井市	9,963	368	107
	犬山市	2,447	92	32
	江南市	3,306	63	35
	小牧市	5,960	326	58
	岩倉市	1,555	49	16
	大口町	849	68	21
扶桑町	1,052	25	21	

医療圏名	市町村名	事業所数		産業医数
		50人未満	50人以上	
知多半島	半田市	4,511	167	53
	常滑市	2,472	92	23
	東海市	3,763	163	40
	大府市	3,005	125	54
	知多市	2,055	61	12
	阿久比町	806	20	47
	東浦町	1,328	54	47
	南知多町	1,214	8	47
	美浜町	869	24	47
	武豊町	1,208	41	47
西三河北部	豊田市	12,807	618	194
	みよし市	1,729	111	27
西三河南部東	岡崎市	13,416	447	169
	幸田町	1,134	47	15
西三河南部西	碧南市	2,990	88	28
	刈谷市	5,027	277	73
	安城市	6,312	252	70
	西尾市	6,727	191	51
	知立市	1,978	76	23
東三河北部	高浜市	1,428	60	12
	新城市	1,968	57	21
	設楽町	278	1	5
	東栄町	216	5	5
東三河南部	豊根村	76	1	5
	豊橋市	14,889	468	170
	豊川市	6,688	238	69
	蒲郡市	3,635	100	29
	田原市	2,271	52	13

注) 産業医の勤務先で計上

資料: 事業所数・・・平成28年経済センサス

産業医数・・・日本医師会認定産業医数(令和元年7月29日時点)

学校医(学校保健安全法、学校保健安全法施行規則)

○ 学校には、学校医を置く必要があります。

- ・ 医師のうちから任命又は委嘱
- ・ 学校における保健管理に関する専門的事項に関し、技術及び指導に従事

<学校医数の状況>

医療圏名	市町村名	小学校		中学校		高等学校		その他(特別支援学校・中等教育学校)	
		学校医数	学校数	学校医数	学校数	学校医数	学校数	学校医数	学校数
名古屋・尾張中部	名古屋市	532	267	360	127	110	64	37	10
	清須市	24	8	11	4	3	1	0	0
	北名古屋市	30	10	18	6	3	1	0	0
	豊山町	3	3	1	1	0	0	0	0
海部	津島市	31	8	16	4	9	4	0	0
	愛西市	35	14	18	6	8	2	4	1
	弥富市	16	8	6	3	4	2	0	0
	あま市	39	12	18	5	6	2	0	0
	大治町	3	3	2	1	0	0	0	0
	大賀江町	10	5	5	2	0	0	0	0
	飛島村	1	1	1	1	0	0	0	0
尾張東部	瀬戸市	46	20	19	9	14	6	4	2
	尾張旭市	27	9	9	3	4	1	0	0
	豊明市	37	9	9	4	4	2	0	0
	日進市	31	11	18	5	7	3	0	0
	長久手市	19	6	9	3	4	2	0	0
尾張西部	東郷町	18	6	7	3	3	1	0	0
	一宮市	139	42	70	20	34	12	11	3
尾張北部	稲沢市	71	23	11	9	10	4	4	1
	春日井市	135	37	66	16	20	8	7	2
	犬山市	32	10	13	4	6	2	0	0
	江南市	30	10	17	6	10	4	0	0
	小牧市	51	16	30	9	10	4	4	1
	岩倉市	15	5	6	2	3	1	0	0
	大口町	9	3	4	1	0	0	0	0
知多半島	扶桑町	12	4	6	2	4	2	0	0
	半田市	44	15	20	6	15	5	8	2
	常滑市	33	9	18	4	3	1	0	0
	東海市	43	12	20	6	9	3	0	0
	大府市	37	9	16	4	6	3	12	2
	知多市	34	10	18	5	3	1	0	0
	阿久比町	12	4	3	1	3	1	0	0
	東浦町	7	7	9	3	3	1	0	0
西三河北部	南知多町	6	6	5	5	3	1	0	0
	美浜町	12	6	4	2	1	1	0	0
西三河南部東	美武豊町	12	4	6	2	4	1	0	0
	豊田	191	75	79	29	21	15	6	2
西三河南部西	みよし市	29	8	15	4	3	1	4	1
	岡崎	144	48	67	23	25	11	18	5
東三河北部	幸町	18	6	9	3	3	1	0	0
	碧南市	27	7	14	5	6	2	0	0
	刈谷市	56	15	24	6	14	5	3	0
	安城市	63	21	18	8	13	5	4	1
	西尾市	80	26	35	10	15	5	0	0
	知立市	25	7	12	3	6	2	0	0
東三河南部	高浜市	14	5	8	2	3	1	0	0
	新城市	20	13	10	6	6	5	0	0
	設楽町	5	5	2	2	1	1	0	0
	東栄町	1	1	1	1	0	0	0	0
東三河南部	豊根村	1	1	1	1	0	0	0	0
	豊橋市	161	52	69	23	27	11	10	3
	豊川市	92	26	39	10	16	6	7	2
東三河南部	蒲郡市	41	13	16	7	6	3	3	1
	田原市	18	18	18	6	9	3	0	0

注) 学校数には分校を含む。

資料: 学校医・・・平成30年度学校基本調査

(3) 診療科別の開業状況

- ガイドラインでは、外来医療の提供体制の確保に資する情報として、2次医療圏ごとの医療機関に関する情報を計画に記載することとされています。
- 本県では、診療科別の医療機関の状況を外来医療計画の別表として作成し、地域ごとの医療機能を客観的に把握できるようにするとともに、新たに開業しようとしている医療関係者等が自主的な経営判断にあたって有益な情報として参照できるよう、情報提供を行い、個々の医師の行動変容を促し、偏在是正につなげていきます。
- 本県の診療所数の推移、医療圏別診療所数は、以下のとおりで、有床診療所は減少傾向にあります。無床診療所は年々増加する傾向にあります。

<診療所数等の推移>

	平成7(1995) 年12月	平成12(2000) 年10月	平成17(2005) 年10月	平成22(2010) 年10月	平成27(2015) 年10月	平成29(2017) 年10月	平成30(2018) 年10月
無床診療所	3,437	3,875	4,342	4,646	4,975	5,083	5,162
有床診療所	722	652	540	473	363	324	302
合計	4,159	4,527	4,882	5,119	5,338	5,407	5,464

資料：病院名簿（愛知県保健医療局）

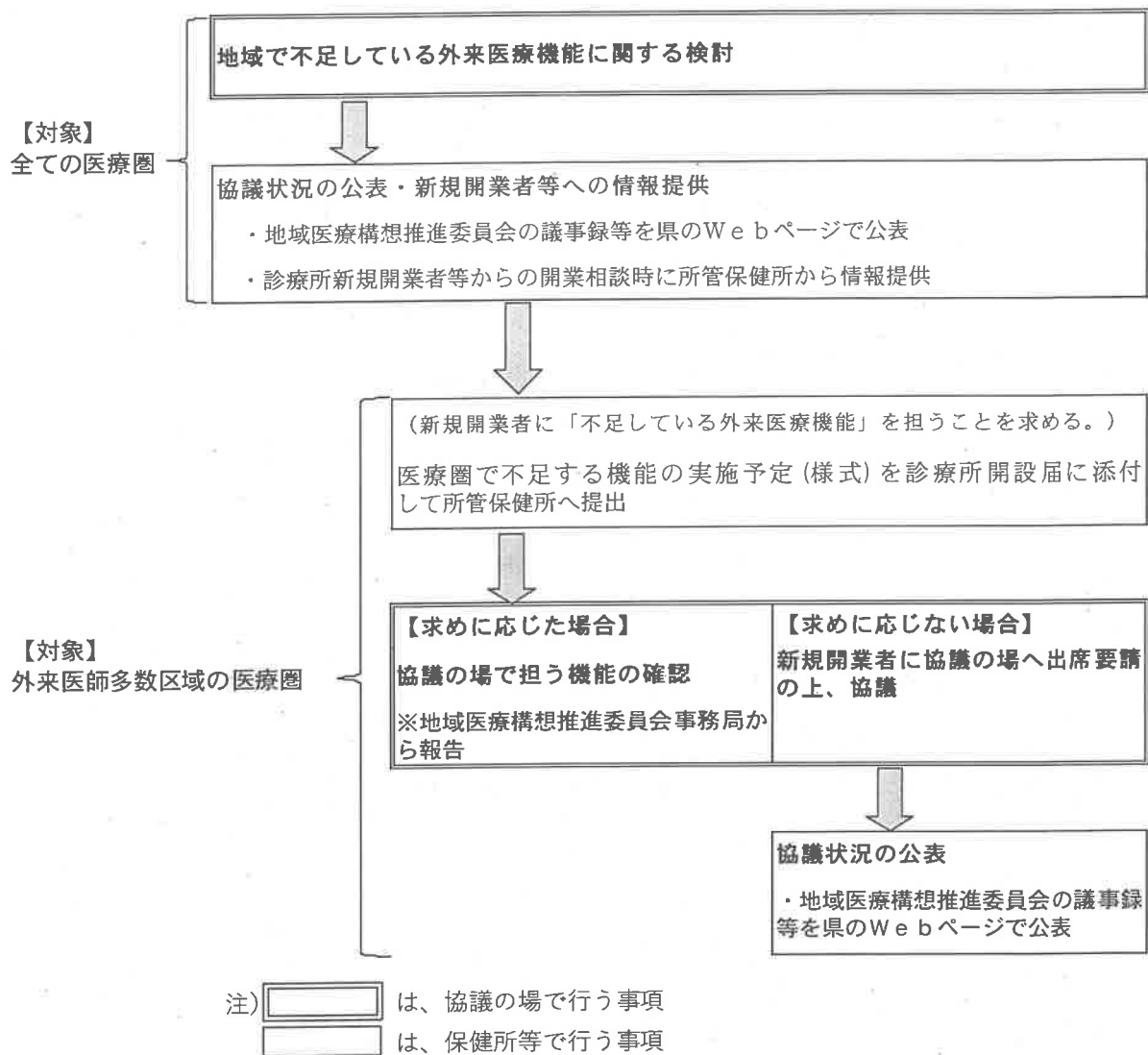
<医療圏別診療所数（平成30（2018）年10月1日現在）>

医療圏	一般診療所数		
	無床診療所数	有床診療所数	
名古屋・尾張中部	2,252	2,156	96
海 部	220	204	16
尾 張 東 部	325	304	21
尾 張 西 部	347	321	26
尾 張 北 部	483	443	40
知 多 半 島	396	374	22
西 三 河 北 部	274	261	13
西 三 河 南 部 東	260	247	13
西 三 河 南 部 西	397	373	24
東 三 河 北 部	52	48	4
東 三 河 南 部	458	431	27
合 計	5,464	5,162	302

資料：病院名簿（愛知県保健医療局）

診療科別の医療機関名は別表に記載しています。

＜地域で不足している外来医療機能に係るプロセス図＞



※外来医師多数区域以外の医療圏についても、新規開業者に「不足している外来医療機能」を担うことを求めることは可能。

7 医療機器の共同利用について

- 人口当たりの医療機器の台数には地域差があり、医療機器ごとに地域差の状況が異なります。今後、人口減少が見込まれる中、医療機器についても共同利用の推進等によって効率的に活用していく必要があります。
- 医療機器の設置状況、稼働状況、保有状況等に関する情報、共同利用の方針、共同利用計画の記載事項とチェックのためのプロセスを策定し、医療機器等の共同利用の方針や具体的な共同利用計画について協議の場で協議を行っていきます。
- 医療機器の共同利用については、対象医療機器を設置する全ての病院・診療所を対象とします。

(1) 対象医療機器の設定

CT、MRI、PET、放射線治療（リニアック、ガンマナイフ）並びにマンモグラフィとする。

※CT、MRIについては、施設基準に適合しているものとして地方厚生局等に届け出たものとする。

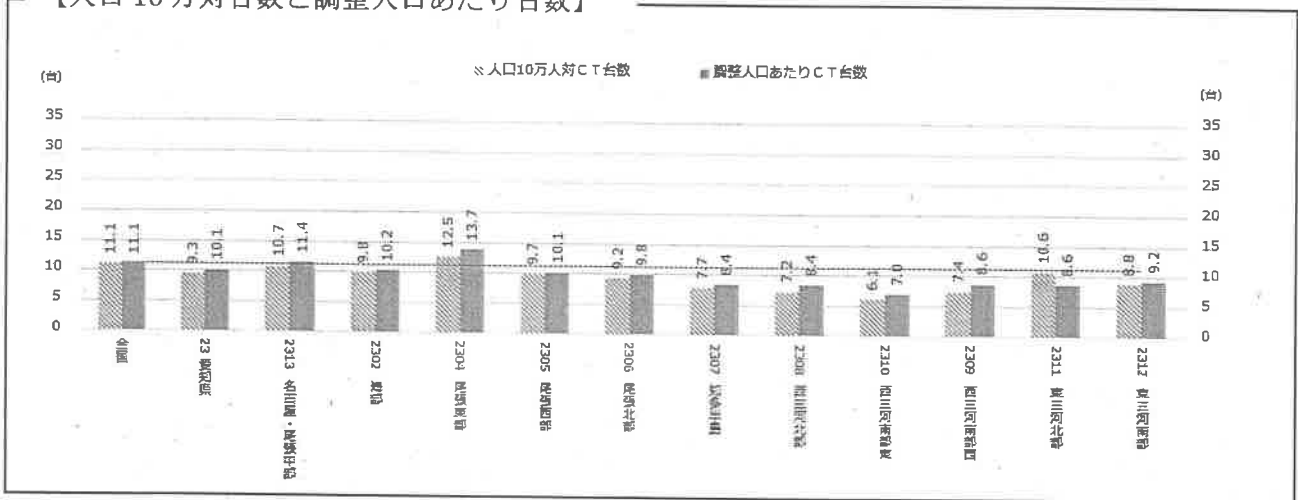
(2) 医療機器の設置状況及び稼働状況

○ (1) で定めた対象医療機器の本県における「人口10万対台数と調整人口あたり台数」及び「稼働状況」については、以下のとおりです。

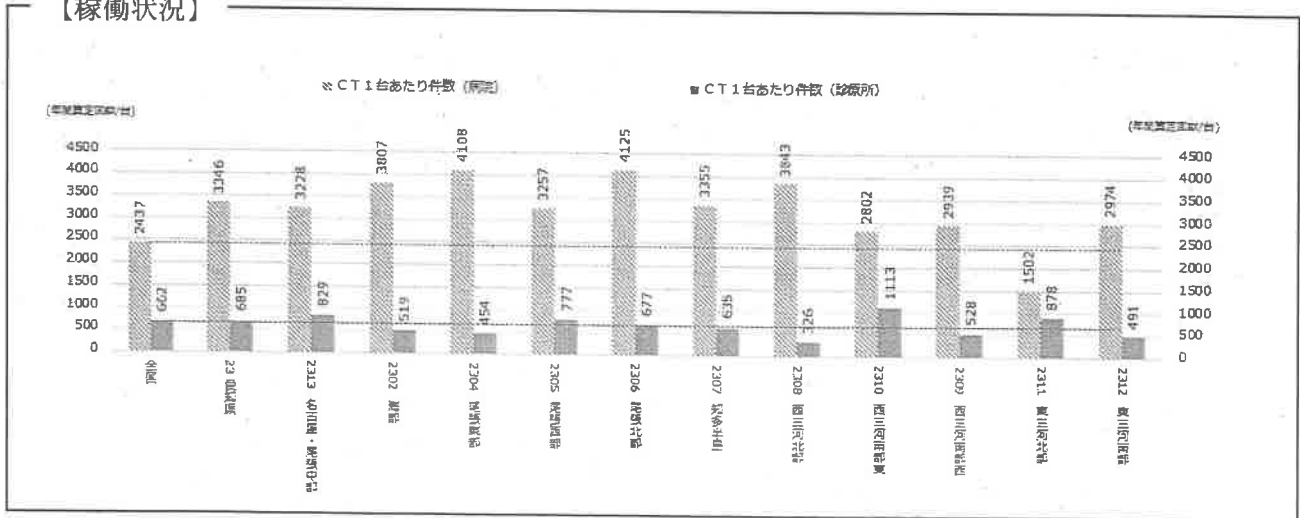
※資料：平成29年医療施設調査

① CT

【人口10万対台数と調整人口あたり台数】

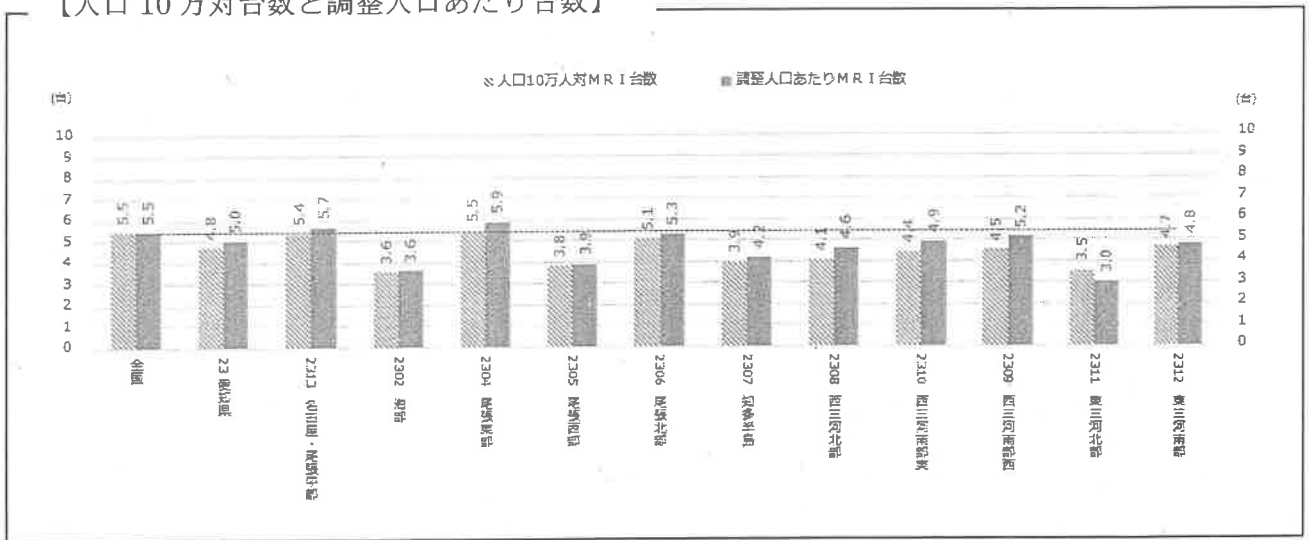


【稼働状況】

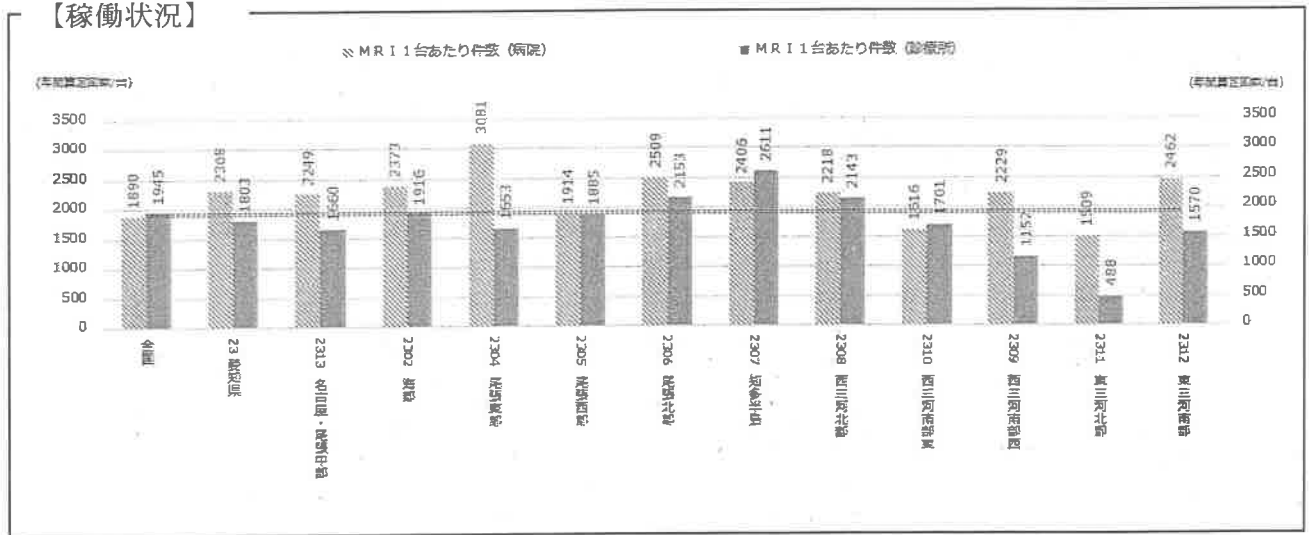


② MRI

【人口10万対台数と調整人口あたり台数】

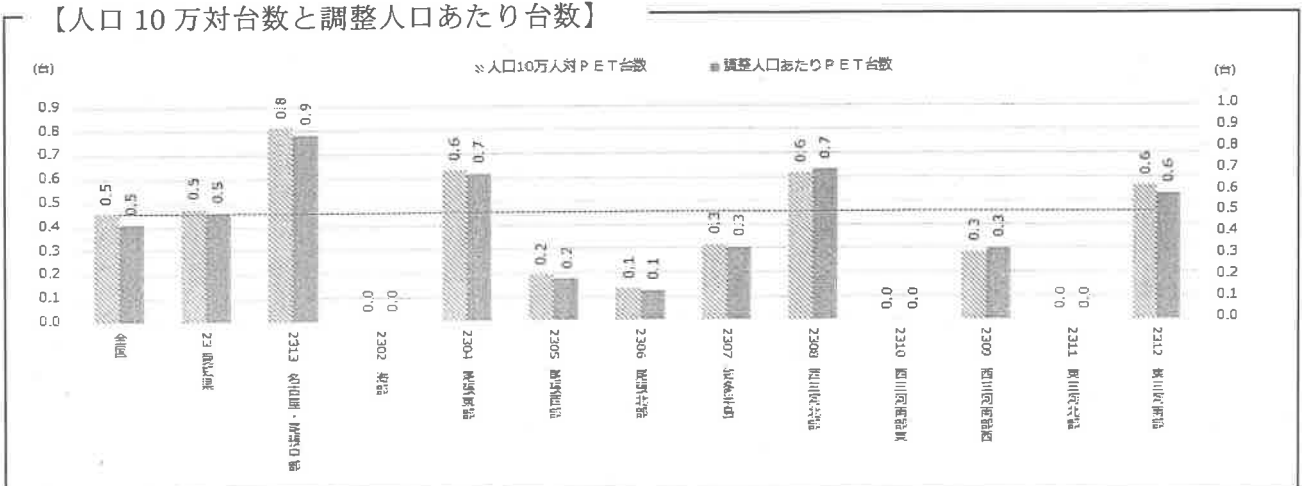


【稼働状況】

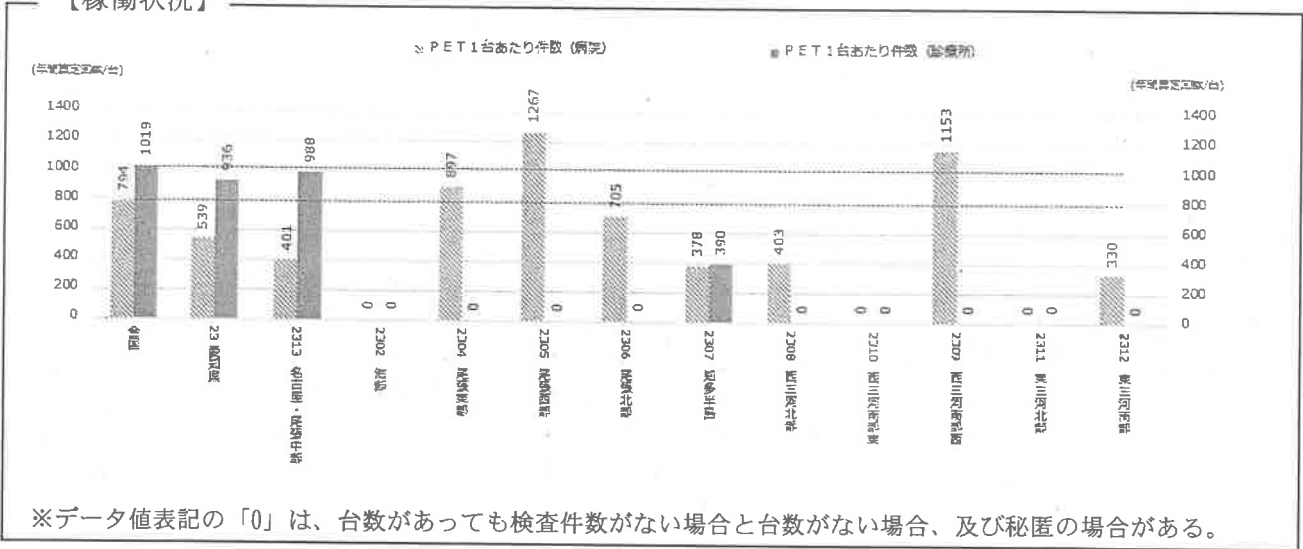


③ PET

【人口10万対台数と調整人口あたり台数】

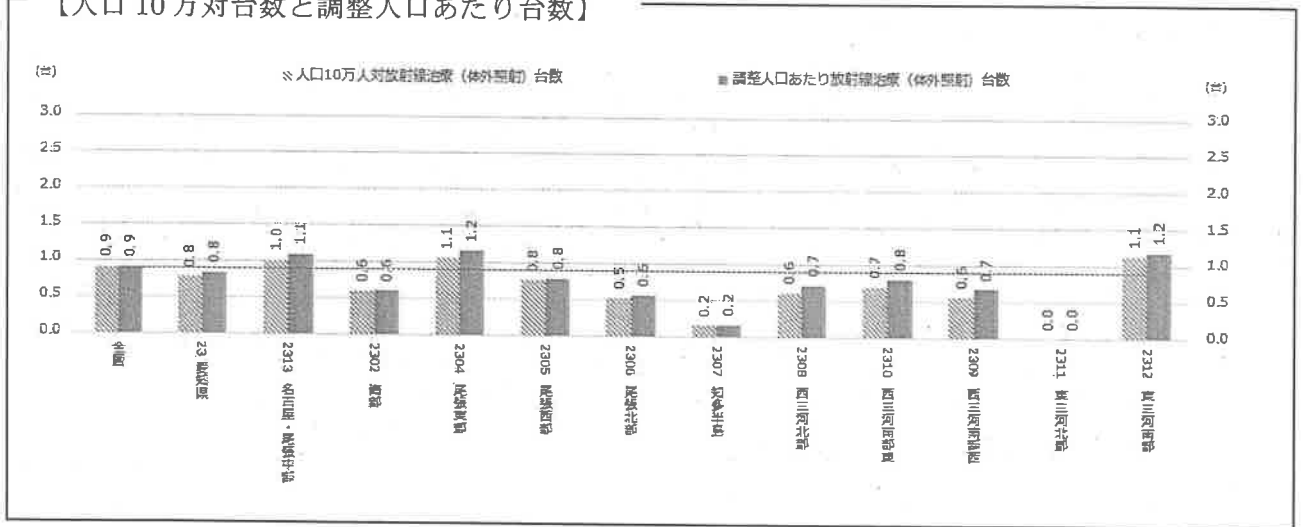


【稼働状況】

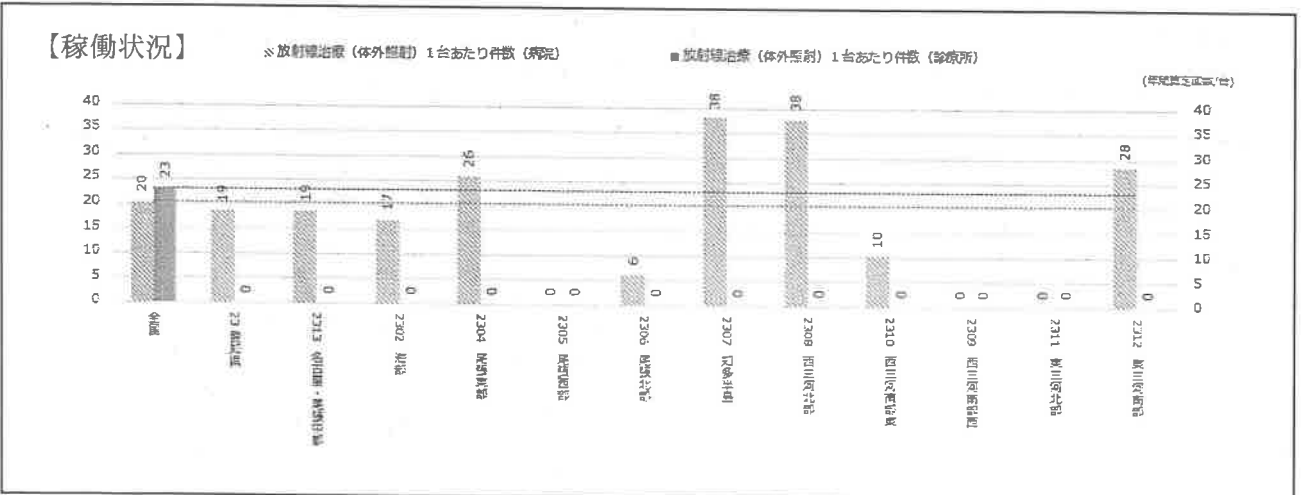


④ 放射線治療（リニアック、ガンマナイフ）

【人口10万対台数と調整人口あたり台数】



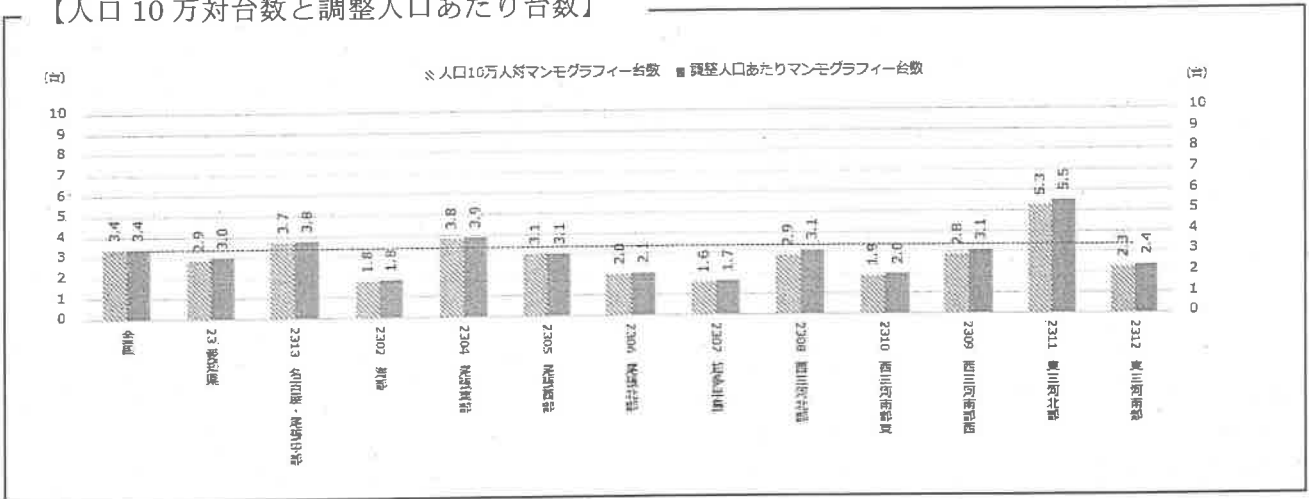
【稼働状況】



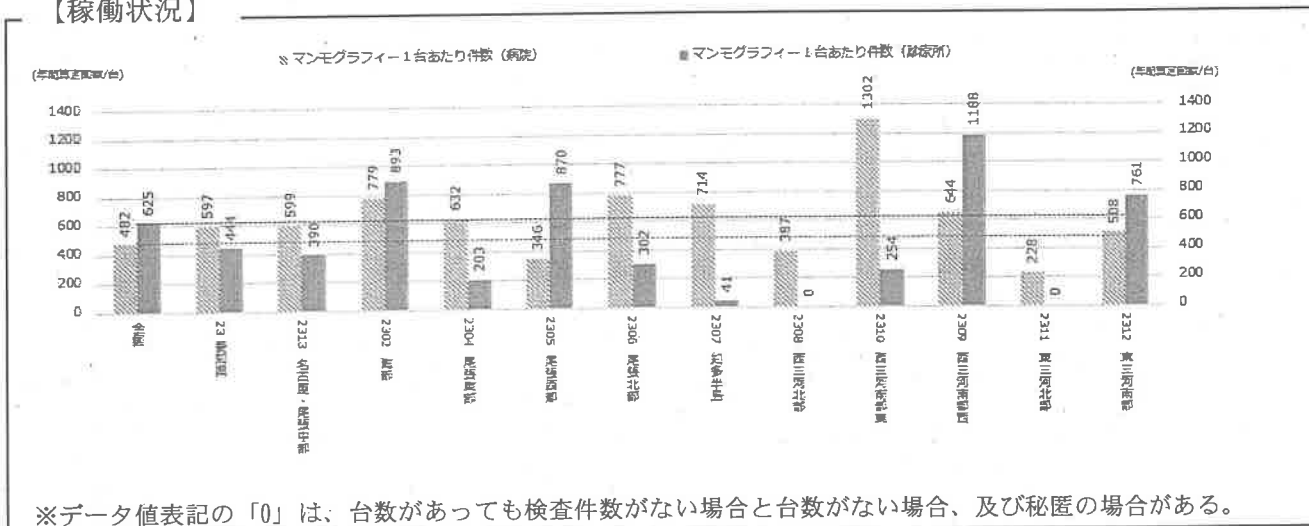
※データ値表記の「0」は、台数があっても検査件数がない場合と台数がない場合、及び秘匿の場合がある。

⑤ マンモグラフィー

【人口10万対台数と調整人口あたり台数】



【稼働状況】



※データ値表記の「0」は、台数があっても検査件数がない場合と台数がない場合、及び秘匿の場合がある。

(3) 医療機器の保有状況

(1) で定めた対象医療機器の医療機関における保有状況を把握し、公表をします。

<2次医療圏ごとの保有状況>

	CT		MRI		PET		放射線治療 (リニアック・ガンマイ)		マンモグラフィ	
	病院	診療所	病院	診療所	病院	診療所	病院	診療所	病院	診療所
名古屋・尾張中部	140	122	90	42	13	7	25	0	41	50
海部	12	21	9	3	0	0	2	0	3	3
尾張東部	30	29	16	10	3	0	5	0	9	9
尾張西部	26	25	16	4	1	0	4	0	13	3
尾張北部	31	38	21	17	1	0	4	0	8	7
知多半島	20	29	12	13	1	1	1	0	7	3
西三河北部	18	17	13	7	3	0	3	0	9	5
西三河南部東	14	12	8	11	0	0	3	0	4	4
西三河南部西	34	18	23	9	2	0	4	0	11	9
東三河北部	4	2	1	1	0	0	0	0	1	2
東三河南部	38	24	17	16	4	0	8	0	11	5
計	367	337	226	133	28	8	59	0	117	100

資料：平成29年医療施設調査

医療機関別の保有状況は、別表に記載しています。

(4) 共同利用の方針(全医療機器共通)

- 対象医療機器を新たに設置した際には、共同利用(対象医療機器について連携先の病院又は診療所から紹介された患者のために利用される場合を含む)に努めるものとします。
- 医療機関が対象医療機器を購入する場合は、下記の記載事項により当該医療機器の共同利用に係る計画(別紙)を策定し、協議の場において確認を求めるとします。

【記載事項】

- ・ 共同利用の対象とする医療機器
- ・ 共同利用の実施
- ・ 保守、整備等の実施に関する方針
- ・ 画像撮影等の検査機器については、画像情報及び画像診断情報の提供に関する方針

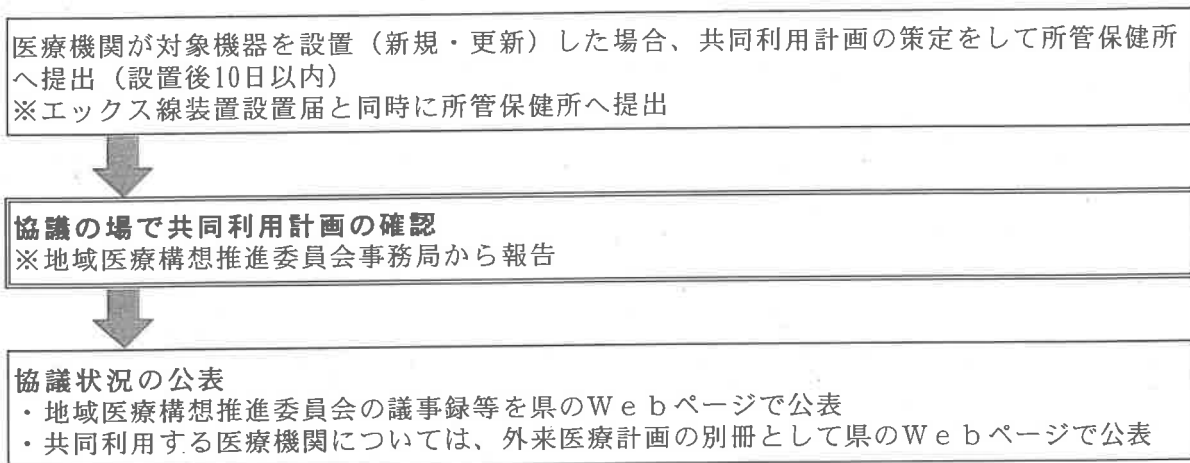
(5) チェックのためのプロセス

- 共同利用計画及び共同利用に関する規定、保守点検計画については、対象医療機器の設置後10日以内に医療機関の開設等の場所を所管する保健所(以下「所管保健所」という。)

に提出することとします。(提出期限はエックス線装置設置届出等と同じ)

- 所管保健所は共同利用計画及び共同利用に関する規定、保守点検計画及び医療法に基づく医療機器の設置届出等により、医療機器の安全管理に係る体制並びに診療用放射線の安全管理に係る体制について確認します。
- 協議の場合は、共同利用計画により、共同利用方針(共同利用を行わない場合は共同利用を行わない理由)について確認するものとします。

<医療機器の共同利用に関するプロセス図>



注) は、協議の場で行う事項
 は、保健所等で行う事項

別紙<共同利用計画>

病院又は 診療所	名 称				
	所 在 地				
共同利用 対象機器	種 別	マルチスライスCT (64列以上・16列以上64列未満・16列未満) その他のCT			
		M R I (3テスラ以上・1.5テスラ以上3テスラ未満・1.5テスラ未満)			
		P E T ・ P E T C T			
		放射線治療 (リニアック・ガンマナイフ)			
		マ ン モ グ ラ フ ィ			
	製 作 者 名				
	型 式 及 び 台 数				
設 置 年 月 日					
共同利用 の 実 施	共同利用の方針	共同利用を行う		共同利用を行わない	
	共同利用に係る 規程の有無	有		無	
	共同利用の 方 法	<ul style="list-style-type: none"> ・連携先の病院又は診療所による機器使用 ・連携先の病院又は診療所からの患者の受入、画像情報及び画像診断情報の提供 ・その他 () 			
	共同利用を 行わない場合の 理 由				
共同利用 の 相 手 方	登録医療機関 (足りない場合は 別紙を添付)	名称	開設者の氏 名又は名称	所在地	主たる診 療科目
保守点検 の 方 針	保守点検計画の 策定の有無	有		無	
	保守点検予定時 期、間隔、条件				
画像情報及び画像診断情報 の提供に関する方針 (提供方法)		ネットワーク・デジタルデータ (CD, DVD)・ 紙・その他 ()			

8 各医療圏における医療機器の保有状況

対象医療機器の、各医療機関における保有状況は別表に記載しています。

用語の解説

【い】

- 医療保険者
医療保険事業を運営するために保険料(税)を徴収したり、保険給付を行ったりする実施団体。具体的には、全国健康保険協会(協会けんぽ)や国民健康保険組合など。

【え】

- MRI
磁気共鳴画像(Magnetic Resonance Imaging)の略。非常に強い磁石と電波を利用して、人体の様々な断面を撮像する技法、またそのための装置のことをいう。

【お】

- 往診
往診とは、通院できない患者の要請を受けて、医師がその都度、診療を行う事。

【か】

- 外来医療に係る医療提供体制の確保に関するガイドライン
医療法(昭和23年法律第205号)第30条の4第1項に規定する医療計画に定める事項として新たに「外来医療に係る医療提供体制の確保に関する事項」が追加されたことから、この事項を医療計画に定めるに当たって留意すべき事項について、厚生労働省が各都道府県に通知したものを。

〔平成31年3月29日付け医政地発0329第3号、医政医発0329第6号
厚生労働省医政局地域医療計画課長、厚生労働省医政局医事課長 通知〕

- 学校医
学校の委嘱を受け、その学校の衛生事務や児童・生徒の健康管理上の検査などを取り扱う医師のことをいう。
- ガンマナイフ
定位放射線治療装置のことで、脳内の一点(病巣部)に細かいガンマ線ビーム(X線よりもさらに波長の短い電磁波)を集中照射させる放射線治療装置のことをいう。

【こ】

- 公衆衛生に係る医療
地域社会の人々の健康の保持・増進をはかり、疾病を予防するため、公私の保健機関や諸組織によって行われる衛生活動のことをいい、母子保健・学校保健・老人保健・環境衛生・生活習慣病対策・感染症予防などを指す。

【さ】

- 在宅療養支援診療所
在宅療養支援病院と同様の機能を果たす診療所のことで、平成 18 (2006) 年度の診療報酬改定において定義されたもの。
- 在宅療養支援病院
在宅で療養している患者に対し、緊急時の連絡体制及び 24 時間往診できる体制等を確保している病院のことで、平成 20 (2008) 年度の診療報酬改定で「半径 4 km 以内に診療所が存在しない」という基準のもと定義されたが、平成 22 (2010) 年度に基準が緩和され、「許可病床が 200 床未満の病院」についても認められることになった。
- 産業医
事業場において労働者の健康管理等について、専門的な立場から指導・助言を行う医師のことをいい、労働安全衛生法により、一定の規模の事業場には産業医の選任が義務付けられている。

【し】

- CT
コンピュータ断層撮影法 (Computed Tomography) の略。CT 撮影装置はエックス線を使って身体の断面を撮影する装置のことをいう。
- 初期救急医療 (体制)
休日、夜間において、外来の救急患者への医療を提供する体制。

【ち】

- 地域医療構想推進委員会
構想区域 (= 2 次医療圏) ごとに、関係者との連携を図りつつ、将来の病床の必要量を達成するための方策その他の地域医療構想の達成を推進するために必要な協議を行う場として設置されたもの。

【に】

- 2 次医療圏
医療法第 30 条の 4 第 2 項第 14 号に定める区域。原則として、1 次医療 (通院医療) から 2 次医療 (入院医療) までの包括的、継続的に提供し、一般及び療養の病床 (精神病床、結核病床及び感染症病床を除き、診療所の病床を含む。) の整備を図るための地域単位として設定する区域。本県では下表のとおり定めている。

< 2次医療圏の名称及び区域 >

名 称	区 域
名古屋・尾張中部医療圏	名古屋市、清須市、北名古屋市、豊山町
海 部 医 療 圏	津島市、愛西市、弥富市、あま市、大治町、蟹江町、飛島村
尾 張 東 部 医 療 圏	瀬戸市、尾張旭市、豊明市、日進市、長久手市、東郷町
尾 張 西 部 医 療 圏	一宮市、稲沢市
尾 張 北 部 医 療 圏	春日井市、犬山市、江南市、小牧市、岩倉市、大口町、扶桑町
知 多 半 島 医 療 圏	半田市、常滑市、東海市、大府市、知多市、阿久比町、東浦町、南知多町、美浜町、武豊町
西 三 河 北 部 医 療 圏	豊田市、みよし市
西 三 河 南 部 東 医 療 圏	岡崎市、幸田町
西 三 河 南 部 西 医 療 圏	碧南市、刈谷市、安城市、西尾市、知立市、高浜市
東 三 河 北 部 医 療 圏	新城市、設楽町、東栄町、豊根村
東 三 河 南 部 医 療 圏	豊橋市、豊川市、蒲郡市、田原市

【ひ】

- 病院

医師又は歯科医師が、公衆又は特定多数人のため医業又は歯科医業を行う場所で、20人以上の患者をにゅういんさせるための施設を有するもの。

【へ】

- PET

陽電子放出断層撮影 (positron emission tomography) の略。放射能を含む薬剤を用いる、核医学検査の一種で、放射性薬剤を体内に投与し、その分析を特殊なカメラでとらえて画像化する技法、またそのための装置のことをいう。

【ま】

- マンモグラフィー

乳癌の早期発見のために人の乳房をX線撮影する手法、またそのための乳房X線撮影装置のことをいう。

【む】

- 無床診療所

医師又は歯科医師が、公衆又は特定多数人のため医業又は歯科医業を行う場所で、患者を入院させるための施設を有しないもの。

【ゆ】

- 有床診療所

医師又は歯科医師が、公衆又は特定多数人のため医業又は歯科医業を行う場所で、19人以下の患者を入院させるための施設を有するもの。

【り】

- リニアック (直線加速器)

高エネルギーのX線を発生させる装置をいい、放射線治療を行う機器。

愛知県外来医療計画別表

(医療機器保有状況)

愛 知 県

(平成30年7月1日時点)

資料：平成30年度病床機能報告

目 次

名古屋・尾張中部医療圏	1
海部医療圏	9
尾張東部医療圏	10
尾張西部医療圏	12
尾張北部医療圏	14
知多半島医療圏	16
西三河北部医療圏	18
西三河南部東医療圏	19
西三河南部西医療圏	20
東三河北部医療圏	22
東三河南部医療圏	23

名古屋・尾張中部医療圏

医療機関名	市区町村名	CT				MRI			PET	PETCT	ガンマ ナイフ	サイバー ナイフ	マンモグラ フィー
		マルチスライスCT		その他の CT	3テスト 以上	1.5テスト 以上3テスト 未満	1.5テスト 未満						
		64列以上	16列以上 64列未満					16列未満					
愛知県がんセンター中央病 院	名古屋千種区	3	2	0	0	1	0	0	0	0	0	0	2
名古屋市立東部医療セン ター	名古屋千種区	2	1	0	0	1	0	0	0	0	0	0	1
国家公務員共済組合連合会 東海病院	名古屋千種区	1	0	0	0	0	1	0	0	0	0	0	1
医療法人峰友会はちや整形 外科病院	名古屋千種区	0	1	0	0	1	0	0	0	0	0	0	0
医療法人吉田病院	名古屋千種区	0	1	0	0	0	0	0	0	0	0	0	0
ちくさ病院	名古屋千種区	0	1	0	0	0	0	0	0	0	0	0	0
医療法人和伸会 和田内科 病院	名古屋千種区	0	1	0	0	0	0	0	0	0	0	0	0
愛知学院大学歯学部附属病 院	名古屋千種区	1	0	0	1	0	0	0	0	0	0	0	0
医療法人すみれ会 中央病 院	名古屋東区	0	0	0	1	0	0	0	0	0	0	0	0
名古屋ハートセンター	名古屋東区	1	0	0	0	0	0	0	0	0	0	0	0
AOI名古屋病院	名古屋東区	1	0	0	0	0	1	0	0	0	0	0	2
名古屋市立西部医療セン ター	名古屋北区	2	4	0	0	0	2	0	0	1	0	0	1
社会医療法人愛生会 総合 上飯田第一病院	名古屋北区	2	0	0	0	1	1	0	0	0	0	0	1
医療法人愛仁会名春中央病 院	名古屋北区	0	1	0	0	0	0	1	0	0	0	0	0
大隈病院	名古屋北区	1	0	0	0	0	2	0	0	0	1	0	0
北医療生活協同組合北病院	名古屋北区	0	1	0	0	0	0	0	0	0	0	0	0

名古屋・尾張中部医療圏

医療機関名	市区町村名	CT				MRI				PET	PETCT	ガンマ ナイフ	サイバー ナイフ	マンモグラ フィー
		マルチスライスCT		3テスラ 以上	15テスラ 以上3テスラ 未満	1.5テスラ 未満								
		64列以上	16列以上 64列未満				16列未満							
やまね病院	名古屋市北区	0	1	0	0	0	0	0	0	0	0	0	0	0
愛知県済生会リハビリテ- ーション病院	名古屋市西区	0	1	0	0	0	0	0	0	0	0	0	0	0
愛知県青い鳥医療療育セン ター	名古屋市西区	0	1	0	0	0	0	0	0	0	0	0	0	0
名鉄病院	名古屋市西区	1	0	0	0	1	0	0	0	0	0	0	0	1
医療法人米田病院	名古屋市西区	0	1	0	0	0	0	2	0	0	0	0	0	0
堀田病院	名古屋市西区	0	1	0	0	0	0	0	0	0	0	0	0	0
名古屋第一赤十字病院	名古屋市中村区	4	1	1	0	1	2	0	2	0	0	0	0	1
医療法人瑠山会 鶴飼リハ ビリテ-ーション病院	名古屋市中村区	0	0	1	0	0	0	0	0	0	0	0	0	0
偕行会 城西病院	名古屋市中村区	0	1	0	0	0	1	0	0	0	0	0	0	1
医療法人瑠山会 鶴飼病院	名古屋市中村区	0	1	0	0	0	0	0	0	0	0	0	0	0
医療法人衆済会 増子記念 病院	名古屋市中村区	0	1	0	0	0	1	0	0	0	0	0	0	0
医療法人福友会八田なみき 病院	名古屋市中村区	0	1	0	0	0	0	0	0	0	0	0	0	0
医療法人誠心会大菅病院	名古屋市中村区	1	0	0	0	0	1	0	0	0	0	0	0	0
名古屋セントラル病院	名古屋市中村区	1	1	1	0	1	2	0	1	0	0	0	0	2
独立行政法人国立病院機構 名古屋医療センター	名古屋市中区	2	1	0	0	1	2	0	1	0	0	0	0	2
中日病院	名古屋市中区	1	0	0	0	0	1	0	0	0	0	0	0	2
国家公務員共済組合連合会 名城病院	名古屋市中区	1	1	0	0	0	2	0	1	0	0	0	0	1

名古屋・尾張中部医療圏

医療機関名	市区町村名	CT				その他のCT	MRI			PET	PETCT	ガンマナイフ	サイバーナイフ	マンモグラフィ
		マルチスライスCT		3テスラ以上	1.5テスラ以上3テスラ未満		1.5テスラ未満							
		64列以上	16列以上64列未満											
医療法人勝又病院	名古屋市中区	0	1	0	0	0	0	0	0	0	0	0	0	1
眼科杉田病院	名古屋市中区	0	1	0	0	0	0	0	0	0	0	0	0	0
医療法人聖真会 横山記念病院	名古屋市中区	0	1	0	0	0	0	0	0	0	0	0	0	0
N T T 西日本東海病院	名古屋市中区	0	1	0	0	0	1	0	0	0	0	0	0	1
名古屋大学医学部附属病院	名古屋市昭和区	5	0	0	1	4	3	0	0	2	0	1	2	2
名古屋第二赤十字病院	名古屋市昭和区	2	1	0	0	2	2	0	0	0	0	0	0	1
医療法人安正会 安井病院	名古屋市昭和区	0	1	0	0	0	0	0	0	0	0	0	0	0
医療法人順正会てしがわら病院	名古屋市昭和区	0	0	1	0	0	0	0	0	0	0	0	0	0
医療法人 生寿会 かわな病院	名古屋市昭和区	0	1	0	0	0	0	0	0	0	0	0	0	0
社会福祉法人聖霊会聖霊病院	名古屋市昭和区	1	0	0	0	0	1	0	0	0	0	0	0	1
名古屋市総合リハビリテーションセンター附属病院	名古屋市瑞穂区	1	0	0	0	1	0	0	0	1	0	0	0	0
名古屋市立大学病院	名古屋市瑞穂区	3	0	0	0	3	2	0	0	0	0	0	0	1
ブラザー記念病院	名古屋市瑞穂区	0	1	0	0	0	0	0	0	0	0	0	0	1
医療法人大仁会 高木病院	名古屋市瑞穂区	0	1	0	0	0	0	0	0	0	0	0	0	0
西本病院	名古屋市瑞穂区	0	1	0	0	0	0	0	0	0	0	0	0	0
野垣病院	名古屋市瑞穂区	0	1	0	0	0	0	0	0	0	0	0	0	0
稲熊病院	名古屋市瑞穂区	0	1	0	0	0	0	0	0	0	0	0	0	0

名古屋・尾張中部医療圏

医療機関名	市区町村名	CT			MRI			PET	PETCT	ガンマ ナイフ	サイバー ナイフ	マンモグラ フィー
		マルチスライスCT		その他の CT	3テスラ 以上	MRI						
		64列以上	16列以上 64列未満			16列未満	1.5テスラ 以上3テスラ 未満					
医療法人三恵会服部病院	名古屋市熱田区	0	1	0	0	0	0	0	0	0	0	0
医療法人杏園会 熱田リハビリテーション病院	名古屋市熱田区	0	1	0	0	0	0	0	0	0	0	1
重工記念病院	名古屋市熱田区	0	0	1	0	0	0	0	0	0	0	1
水谷病院	名古屋市熱田区	0	1	0	0	0	0	0	0	0	0	0
みなと医療生活協同組合協立総合病院	名古屋市熱田区	1	1	0	0	0	0	0	0	0	0	1
名古屋西病院	名古屋市中川区	1	0	0	0	0	0	0	0	0	0	1
医療法人開生会 かいせい病院	名古屋市中川区	0	0	1	0	0	0	0	0	0	0	0
医療法人聖真会 春田仁愛病院	名古屋市中川区	0	0	1	0	0	0	0	0	0	0	0
医療法人親和会 富田病院	名古屋市中川区	0	1	0	0	0	0	0	0	0	0	0
名古屋共立病院	名古屋市中川区	1	0	1	0	0	0	0	0	1	0	1
医療法人生生会 まつかけシニアホスピタル	名古屋市中川区	1	0	0	0	0	0	0	1	0	0	1
医療法人正進会 名古屋泌尿器科病院	名古屋市中川区	1	0	0	0	0	0	0	0	0	0	0
藤田医科大学ばんなね病院	名古屋市中川区	2	0	0	0	0	0	0	0	0	0	1
名古屋掖済会病院	名古屋市中川区	4	1	0	0	1	0	0	0	0	0	1
独立行政法人労働者健康福祉機構中部労災病院	名古屋市港区	3	1	0	0	0	0	0	0	0	0	1
公益財団法人名古屋港湾福利厚生協会臨港病院	名古屋市港区	0	1	0	0	0	0	0	0	0	0	1
医療法人東樹会 あずまリハビリテーション病院	名古屋市港区	0	0	1	0	0	0	0	0	0	0	0

名古屋・尾張中部医療圏

医療機関名	市区町村名	CT				MRI			PET	PETCT	ガンマナイフ	サイバーナイフ	マンモグラフィ
		マルチスライスCT		その他のCT	3テスラ以上	1.5テスラ以上3テスラ未満	1.5テスラ未満						
		64列以上	16列以上64列未満					16列未満					
医療法人幸会 南陽病院	名古屋市港区	0	1	0	0	0	0	0	0	0	0	0	
東洋病院	名古屋市港区	0	1	0	0	0	0	1	0	0	0	0	
名南病院	名古屋市南区	0	1	0	0	0	0	1	0	0	0	1	
独立行政法人地域医療機能推進機構 中京病院	名古屋市南区	3	1	0	0	1	2	0	0	0	0	2	
名南ふれあい病院	名古屋市南区	0	1	0	0	0	0	0	0	0	0	0	
医療法人山和会山口病院	名古屋市南区	0	1	0	0	0	1	0	0	0	0	0	
大同病院	名古屋市南区	1	1	0	0	0	2	0	0	0	0	0	
医療法人緑翔会 小松病院	名古屋市南区	0	1	0	0	0	1	0	0	0	0	0	
北村病院	名古屋市南区	0	1	0	0	0	0	0	0	0	0	0	
普常会リハビリテーション病院	名古屋市南区	0	1	0	0	0	0	0	0	0	0	0	
医療法人笠寺病院	名古屋市南区	0	1	0	0	0	0	0	0	0	0	0	
医療法人有仁会 守山友愛病院	名古屋市守山区	0	1	0	0	0	0	0	0	0	0	0	
医療法人和光会 川島病院	名古屋市守山区	1	0	0	0	0	1	0	0	0	0	0	
絃仁病院	名古屋市守山区	1	0	0	0	1	0	0	0	0	0	0	
医療法人いつき会守山いつき病院	名古屋市守山区	0	1	0	0	0	1	0	0	0	0	0	
ヤトウ病院	名古屋市守山区	0	0	0	0	1	0	0	0	0	0	0	
名古屋市立緑市民病院	名古屋市緑区	1	0	0	0	0	1	0	0	0	0	1	

名古屋・尾張中部医療圏

医療機関名	市区町村名	CT			MRI			PET	PETCT	ガンマ ナイフ	サイバー ナイフ	マンモグラ フィー
		マルチスライスCT		3テスラ 以上	MRI		1.5テスラ 未満					
		64列以上	16列以上 64列未満		16列以上 3テスラ 未満	1.5テスラ 未満						
第一なるみ病院	名古屋市緑区	1	0	0	0	0	0	0	0	0	0	0
医療法人清水会 相生山病院	名古屋市緑区	1	0	0	0	0	0	0	0	0	0	0
医療法人幸寿会平岩病院	名古屋市緑区	0	0	1	0	0	0	0	0	0	0	0
総合病院 南生協病院	名古屋市緑区	1	1	0	0	1	0	0	0	0	0	2
独立行政法人国立病院機構 東名古屋病院	名古屋市名東区	0	1	0	0	1	0	0	0	0	0	2
名古屋市厚生院	名古屋市名東区	0	1	0	0	0	0	0	0	0	0	0
医療法人杉山会 すぎやま病院	名古屋市名東区	0	1	0	0	1	0	0	0	0	0	0
木村病院	名古屋市名東区	0	1	0	0	1	0	0	0	0	0	0
医療法人香徳会メイトウホスピタル	名古屋市名東区	1	0	0	0	0	0	0	0	0	0	0
名古屋記念病院	名古屋市天白区	1	1	0	0	1	0	0	0	0	0	1
八事病院	名古屋市天白区	0	1	0	0	0	0	0	0	0	0	0
新生会第一病院	名古屋市天白区	0	1	0	0	0	0	0	0	0	0	0
医療法人東樹会 東樹会病院	名古屋市天白区	0	0	1	0	0	0	0	0	0	0	0
はるひ呼吸器病院	清須市	0	1	0	0	0	1	0	0	0	0	0
医療法人生寿会 五条川リハビリテーション病院	清須市	1	0	0	0	0	0	0	0	0	0	0
医療法人光寿会 光寿会リハビリテーション病院	北名古屋市	0	0	1	0	0	0	0	0	0	0	0
医療法人済衆館 済衆館病院	北名古屋市	1	0	0	0	1	0	0	0	0	0	1

名古屋・尾張中部医療圏

医療機関名	市区町村名	CT				MRI			PET	PETCT	ガンマナイフ	サイバーナイフ	マンモグラフィ
		マルチスライスCT		その他のCT	3テストラ以上	1.5テストラ以上3テストラ未満	1.5テストラ未満						
		64列以上	16列以上64列未満										
		16列未満	64列未満	0	0	0							
天野記念クリニック	名古屋市西区	0	0	1	0	0	0	0	0	0	0	0	
井田整形外科 名駅スポーツクリニック	名古屋市西区	0	0	1	0	0	1	0	0	0	0	1	
医療法人紫陽クリニックスンセール清里	名古屋市西区	0	0	1	0	0	1	0	0	0	0	0	
医療法人桜井医院	名古屋市西区	0	1	0	0	0	0	0	0	0	0	0	
リウゲ内科名駅クリニック	名古屋市西区	0	1	0	0	0	0	0	0	0	0	0	
医療法人名古屋東栄クリニックス	名古屋市中区	0	0	0	1	0	0	0	0	0	0	1	
としわ会診療センタークリニック	名古屋市中区	0	0	1	0	0	1	0	0	0	0	0	
メドック健康クリニック	名古屋市昭和区	1	0	0	0	0	1	0	0	0	0	1	
医療法人藤溪会加藤外科・産婦人科・乳腺クリニック	名古屋市瑞穂区	0	0	0	0	0	0	0	0	0	0	1	
医療法人紫陽クリニックスンセール	名古屋市中川区	0	0	1	0	0	0	0	0	0	0	0	
フォレストトベルクリニック	名古屋市守山区	0	0	0	0	0	0	0	0	0	0	1	
ロイヤルベルクリニック	名古屋市緑区	0	0	0	0	0	0	0	0	0	0	1	
ジャパン藤脳クリニック	名古屋市緑区	0	1	0	0	0	2	0	0	0	0	0	
西山団地内科胃腸科	名古屋市名東区	0	1	0	0	0	0	0	0	0	0	0	
天宮田クリニック	名古屋市天白区	0	1	0	0	0	0	0	0	0	0	0	
伊藤整形外科	名古屋市天白区	0	0	0	0	0	1	0	0	0	0	0	

有 床 診 療 所

名古屋・尾張中部医療圏

医療機関名	市区町村名	CT				その他のCT	MRI			PET	PETCT	ガンマナイフ	サイバーナイフ	マンモグラフィ
		マルチスライスCT		16列未満	3テスラ以上		1.5テスラ以上3テスラ未満	1.5テスラ未満						
		64列以上	16列以上64列未満											
医療法人社団幹和会 たけ整形外科	名古屋市天白区	0	0	0	0	0	0	1	0	0	0	0	0	0
一ツ山クリニック	名古屋市天白区	0	0	1	0	0	0	0	0	0	0	0	0	0
ようていファミリークリニック	北名古屋市	0	1	0	0	0	0	1	0	0	0	0	0	0
医療法人KAG名古屋整形外科・人工関節クリニック	北名古屋市	0	1	0	0	0	0	1	0	0	0	0	0	0

海部医療圏

医療機関名	市区町村名	CT				MRI			PET	PETCT	ガンナイフ	サイバーナイフ	マンモグラフィ
		マルチスライスCT		3テスラ以上	1.5テスラ以上3テスラ未満	1.5テスラ未満							
		64列以上	16列以上64列未満				16列未満						
病 院													
津島市民病院	津島市	1	1	0	0	0	2	0	0	0	0	0	1
医療法人宏徳会安藤病院	津島市	0	1	0	0	0	1	0	0	0	0	0	0
医療法人三善会 津島中央病院	津島市	0	1	0	0	0	0	0	0	0	0	0	0
愛知県厚生農業協同組合連合会梅南病院	弥富市	3	0	0	0	1	2	0	0	0	0	0	1
偕行会リハビリテーション病院	弥富市	0	0	0	1	0	0	0	0	0	0	0	0
あま市民病院	あま市	1	0	0	0	0	1	0	0	0	0	0	1
医療法人尾張温泉かえ病院	蟹江町	0	1	0	0	0	1	0	0	0	0	0	0
船入病院	蟹江町	0	1	0	0	0	0	0	0	0	0	0	0
有 床 診 療 所													
医療法人佳信会 クリニックつしま	津島市	0	1	0	0	0	0	0	0	0	0	0	0
医療法人佳信会 あすかクリニック愛西	愛西市	0	0	0	1	0	0	0	0	0	0	0	0
服部整形外科皮膚科	弥富市	0	0	0	1	0	0	1	0	0	0	0	0
小野クリニック	あま市	0	1	0	0	0	1	0	0	0	0	0	0

尾張東部医療圏

医療機関名	市区町村名	CT				MRI			PET	PETCT	ガンマ ナイフ	サイバー ナイフ	マンモグラ フィー
		マルチスライスCT		3テスラ 以上	1.5テスラ 以上3テスラ 未満	1.5テスラ 未満							
		64列以上	16列以上 64列未満				16列未満						
公立陶生病院	瀬戸市	4	1	0	0	0	2	0	0	0	0	0	1
瀬戸市みどりのまち病院	瀬戸市	0	1	0	0	0	0	0	0	0	0	0	0
医療法人青山病院	瀬戸市	0	1	0	0	0	0	0	0	0	0	0	0
医療法人青和会中央病院	瀬戸市	0	1	0	0	0	0	1	0	0	0	0	1
水野病院	瀬戸市	0	1	0	0	0	0	0	0	0	0	0	0
医療法人社団順心会井上病院	瀬戸市	0	1	0	0	0	0	0	0	0	0	0	1
医療法人宏和会 あさい病院	瀬戸市	1	0	0	0	0	0	1	0	0	0	0	1
独立行政法人労働者健康安 全福祉機構旭労災病院	尾張旭市	1	1	0	0	0	1	0	0	0	0	0	1
藤田医科大学病院	豊明市	6	1	0	0	0	1	0	0	2	0	0	2
医療法人財団 愛泉会 愛 知国際病院	日進市	0	0	1	0	0	0	0	0	0	0	0	0
医療法人福友会 福友病院	日進市	0	1	0	0	0	0	0	0	0	0	0	0
医療法人大医会 日進おり ど病院	日進市	1	0	0	0	0	1	0	0	0	0	0	2
医療法人橋会 東名病院	長久手市	0	0	1	0	0	1	0	0	0	0	0	0
愛知医科大学病院	長久手市	5	1	0	1	2	3	0	0	1	0	0	1
あいち肝胆膵ホスピタル	東郷町	0	0	1	0	0	0	0	0	0	0	0	0

尾張東部医療圏

医療機関名	市区町村名	CT				MRI				PET	PETCT	ガンマ ナイフ	サイバー ナイフ	マンモグラ フィー
		マルチスライスCT		16列未満	その他の CT	3テスラ 以上	1.5テスラ 以上3テスラ 未満	1.5テスラ 未満						
		64列以上	16列以上 64列未満											
		有 床 診 療 所												
可知整形外科	尾張旭市	0	0	0	0	0	0	1	0	0	0	0	0	0
みずのクリニック	豊明市	1	0	0	0	0	0	0	0	0	0	0	0	0
前原外科・整形外科	豊明市	0	0	0	0	0	0	1	0	0	0	0	0	0
深谷胃腸科外科	豊明市	0	0	0	0	0	0	0	0	0	0	0	0	1
杉上クリニック	日進市	0	1	0	0	0	0	0	0	0	0	0	0	0

尾張西部医療圏

医療機関名	市区町村名	CT				その他のCT	MRI			PET	PETCT	ガンマナイフ	サイバーナイフ	マンモグラフィ
		マルチスライスCT		16列未満	3テスラ以上		1.5テスラ以上3テスラ未満	1.5テスラ未満						
		64列以上	16列以上64列未満											
一宮市立市民病院	一宮市	3	1	0	0	0	0	2	0	0	0	0	0	1
一宮市立木曽川市民病院	一宮市	1	0	0	0	0	0	1	0	0	0	0	0	0
医療法人医徳会 国井病院	一宮市	0	1	0	0	0	0	0	1	0	0	0	0	1
医療法人泰玄会 泰玄会病院	一宮市	1	0	0	0	0	0	0	1	0	0	0	0	1
医療法人来光会 尾洲病院	一宮市	0	1	0	0	0	0	0	0	0	0	0	0	1
医療法人尾張健友会 千秋病院	一宮市	1	0	0	0	0	0	1	0	0	0	0	0	1
上林記念病院	一宮市	0	1	0	0	0	0	1	0	0	0	0	0	0
尾西記念病院	一宮市	0	1	0	0	0	0	1	0	0	0	0	0	1
医療法人山下病院	一宮市	2	0	0	0	0	0	0	0	0	0	0	0	1
総合大雄会病院	一宮市	2	1	0	0	0	0	2	0	0	1	0	0	0
一宮西病院	一宮市	3	0	1	0	0	2	1	0	0	0	0	0	2
大雄会第一病院	一宮市	1	0	0	0	0	0	1	0	0	0	0	0	1
稲沢市民病院	稲沢市	1	1	0	0	0	1	1	0	0	0	0	0	1
愛知県厚生農業協同組合連合会稲沢厚生病院	稲沢市	1	0	0	0	0	0	1	0	0	0	0	0	1
医療法人六輪会 六輪病院	稲沢市	0	1	0	0	0	0	0	0	0	0	0	0	0
医療法人回精会北津島病院	稲沢市	0	1	0	0	0	0	0	0	0	0	0	0	0

尾張西部医療圏

医療機関名	市区町村名	CT				MRI			PET	PETCT	ガンマ ナイフ	サイバー ナイフ	マンモグラ フィー
		マルチスライスCT		その他の CT	3テスラ 以上	1.5テスラ 以上3テスラ 未満	1.5テスラ 未満						
		64列以上	16列以上 64列未満					16列未満					
愛北ハートクリニック	一宮市	1	0	0	0	0	0	0	0	0	0	0	
孝友クリニック	一宮市	0	1	0	0	1	0	0	0	0	0	0	
森整形外科	一宮市	0	0	0	0	0	0	0	0	0	0	0	
医療法人いつき クリニック一宮	一宮市	0	1	0	0	0	0	0	0	0	0	0	
磯村医院	一宮市	0	1	0	0	0	0	1	0	0	0	0	
井上内科クリニック	一宮市	0	0	0	1	0	0	0	0	0	0	0	
医療法人 加藤レディス クリニック	一宮市	0	0	0	0	0	0	0	0	0	0	1	
セブンベルクリニック	稲沢市	0	0	0	0	0	0	0	0	0	0	1	
医療法人洲栄会 山村外科	稲沢市	0	1	0	0	0	0	0	0	0	0	0	

有 床 診 療 所

尾張北部医療圏

医療機関名	市区町村名	CT				MRI			PET	PETCT	ガンマナイフ	サイバーナイフ	マンモグラフィ
		マルチスライスCT		その他のCT	3テスラ以上	MRI							
		64列以上	16列以上 64列未満			16列未満	1.5テスラ 以上3テスラ 未満	1.5テスラ 未満					
愛知県医療音総合センター中央病院	春日井市	0	0	1	0	0	1	0	0	0	0	0	
春日井市民病院	春日井市	3	1	0	0	1	2	0	0	0	0	1	
医療法人光寿会春日井病院	春日井市	0	1	0	0	0	0	0	0	0	0	0	
医療法人三仁会あさひ病院	春日井市	0	1	0	0	0	1	0	0	0	0	0	
医療法人陽和会春日井リハビリテーション病院	春日井市	1	0	0	0	0	1	0	0	0	0	0	
医療法人社団喜峰会東海記念病院	春日井市	0	1	0	0	0	1	0	0	0	0	1	
高森台病院	春日井市	0	1	0	0	0	0	0	0	0	0	0	
医療法人徳洲会名古屋徳洲会総合病院	春日井市	1	1	0	0	1	1	0	0	0	0	1	
一般財団法人春日会足立病院	春日井市	0	1	0	0	0	0	0	0	0	0	0	
社会医療法人志聖会総合犬山中央病院	犬山市	1	0	0	0	0	1	0	0	0	0	1	
あいちせほね病院	犬山市	1	0	0	0	0	1	0	0	0	0	0	
犬山駅西病院	犬山市	0	1	0	0	0	0	0	0	0	0	0	
愛知県厚生農業協同組合連合会江南厚生病院	江南市	1	2	0	1	1	2	0	1	0	0	2	
佐藤病院	江南市	0	1	0	0	0	0	0	0	0	0	0	
小牧市民病院	小牧市	3	1	0	0	0	3	0	0	1	0	2	
小牧第一病院	小牧市	0	1	0	0	0	0	1	0	0	0	0	

病 院

尾張北部医療圏

医療機関名	市区町村名	CT				MRI			PET	PETCT	ガンマ ナイフ	サイバー ナイフ	マンモグラ フィー
		マルチスライスCT		16列未満	その他の CT	3テスト 以上	1.5テスト 以上3テスト 未満	1.5テスト 未満					
		64列以上	16列以上 64列未満										
岩倉病院	岩倉市	1	0	0	0	0	1	0	0	0	0	0	1
さくら総合病院	大口町	2	0	0	0	0	1	0	0	0	0	0	1
有 床 診 療 所													
医療法人同仁会 鳥居クリ ニック	春日井市	0	1	0	0	0	0	0	0	0	0	0	0
医療法人愛洋会 ニック	春日井市	0	0	1	0	0	0	0	0	0	0	0	0
医療法人啓友会 宮崎整形 外科、外科、内科	犬山市	1	0	0	0	0	0	1	0	0	0	0	1
医療法人ふなびきクリニッ ク	犬山市	0	0	0	0	0	0	0	0	0	0	0	1
ハートクリニックさわだ	犬山市	1	0	0	0	0	0	0	0	0	0	0	0
みわレディースクリニック	小牧市	0	0	0	0	0	0	0	0	0	0	0	1
ようてい中央クリニック	岩倉市	0	1	0	0	0	0	0	0	0	0	0	1
医療法人至徳堂 伊藤整 形・内科あいち腰痛オベク 山ニック	扶桑町	0	1	0	0	0	0	2	0	0	0	0	1

知多半島医療圏

医療機関名	市区町村名	CT				その他のCT	MRI			PET	PETCT	ガンマナイフ	サイバーナイフ	マンモグラフィ
		マルチスライスCT		16列以上 64列未満	16列未満		3テスト 以上	MR I						
		64列以上	16列以上 64列未満					1.5テスト 以上3テスト 未満	1.5テスト 未満					
病 院														
半田市立半田病院	半田市	2	0	1	0	0	2	0	0	0	0	0	0	1
半田中央病院	半田市	0	0	0	1	0	0	0	0	0	0	0	0	0
常滑市民病院	常滑市	1	0	0	0	0	1	0	0	0	0	0	0	1
公立西知多総合病院	東海市	2	1	0	0	1	1	0	0	0	0	0	0	2
小嶋病院	東海市	0	1	0	0	0	1	0	0	0	0	0	0	1
国立研究開発法人国立長寿医療研究センター	大府市	0	0	0	0	0	0	0	0	0	0	0	0	1
あいち小児保健医療総合センター	大府市	1	1	0	0	0	1	0	0	0	0	0	0	0
医療法人共和会共和病院	大府市	0	1	0	0	0	0	0	0	0	0	0	0	0
西知多リハビリテーション病院	知多市	0	1	0	0	0	0	0	0	0	0	0	0	0
医療法人 贈恩会 知多小嶋記念病院	知多市	0	1	0	0	0	1	0	0	0	0	0	0	0
愛知県厚生農業協同組合連合会知多厚生病院	美浜町	1	0	0	0	0	1	0	0	0	0	0	0	1
渡辺病院	美浜町	1	0	0	0	0	1	0	0	0	0	0	0	1
医療法人 聖会 石川病院	武豊町	0	1	0	0	0	0	0	0	0	0	0	0	0
医療法人赫和会杉石病院	武豊町	0	1	0	0	0	0	0	0	0	0	0	0	0
有 床 診 療 所														
あべクリニク	半田市	0	1	0	0	0	0	0	0	0	0	0	0	0

知多半島医療圏

医療機関名	市区町村名	CT				MRI			PET	PETCT	ガンマ ナイフ	サイバー ナイフ	マンモグラ フィー
		マルチスライスCT		その他の CT	3テスラ 以上	MRI							
		64列以上	16列以上 64列未満			16列未満	1.5テスラ 以上3テスラ 未満	1.5テスラ 未満					
順和クリニック	大府市	0	0	1	0	0	0	0	0	0	0	0	
前原整形外科リハビリデー ションクリニック	大府市	0	1	0	0	0	1	0	0	0	0	0	
医療法人宏友会 竹内整形 外科・内科クリニック	阿久比町	0	0	1	0	0	1	0	0	0	0	0	
浜田整形外科・内科クリ ニック	美浜町	0	1	0	0	0	1	0	0	0	0	0	

西三河北部医療圏

医療機関名	市区町村名	CT				MRI			PET	PETCT	ガンマ ナイフ	サイバー ナイフ	マンモグラ フィー
		マルチスライスCT		その他の CT	3テスラ 以上	1.5テスラ 以上3テスラ 未満	1.5テスラ 未満						
		64列以上	16列以上 64列未満					16列未満					
愛知県厚生農業協同組合連 合会足助病院	豊田市	1	0	0	0	1	0	0	0	0	0	0	1
愛知県厚生農業協同組合連 合会 豊田厚生病院	豊田市	3	0	0	2	1	2	0	1	0	0	0	2
豊田地域医療センター	豊田市	1	0	0	0	1	0	0	0	0	0	0	2
さくら病院	豊田市	0	1	0	0	0	0	1	0	0	0	0	0
医療法人慈和会 吉田整形 外科病院	豊田市	0	1	0	0	1	0	0	0	0	0	0	0
医療法人豊寿会 斉藤病院	豊田市	0	0	1	0	0	0	1	0	0	0	0	0
医療法人三九会 三九朗病 院	豊田市	0	1	0	0	0	0	0	0	0	0	0	1
医療法人社団以心会 中野 胃腸病院	豊田市	1	0	0	0	0	0	0	0	0	0	0	1
豊田若竹病院	豊田市	1	0	0	0	1	0	0	0	0	0	0	1
トヨタ記念病院	豊田市	2	2	0	0	1	2	0	1	0	0	1	2
みよし市民病院	みよし市	1	0	0	0	0	1	0	0	0	0	0	1
医療法人寿光会 寿光会中 央病院	みよし市	0	1	0	0	0	0	0	0	0	0	0	0
有 床 診 療 所													
グリーンベルクリニック	豊田市	0	0	0	0	0	0	0	0	0	0	0	1
小早川整形外科・内科	豊田市	0	0	0	0	0	1	0	0	0	0	0	0

西三河南部東医療圏

医療機関名	市区町村名	CT				MRI			PET	PETCT	ガンマ ナイフ	サイバー ナイフ	マンモグラ フィー
		マルチスライスCT		その他の CT	3テスラ 以上	MRI							
		64列以上	16列以上 64列未満			16列未満	1.5テスラ 以上3テスラ 未満	1.5テスラ 未満					
病 院													
岡崎市立愛知病院	岡崎市	1	0	1	0	0	1	0	0	0	0	0	1
愛知県三河青い鳥医療療育 センター	岡崎市	0	1	0	0	0	0	0	0	0	0	0	0
岡崎市民病院	岡崎市	4	0	0	0	0	3	0	0	0	0	0	1
医療法人大朋会 岡崎共立 病院	岡崎市	0	1	0	0	0	0	0	1	0	0	0	0
北斗病院	岡崎市	1	0	0	0	0	1	0	0	0	0	0	0
富田病院	岡崎市	0	1	0	0	0	1	0	0	0	0	0	1
医療法人葵 葵セントラル 病院	岡崎市	0	0	1	0	0	0	0	0	0	0	0	0
医療法人鉄友会 宇野病院	岡崎市	1	0	0	0	0	1	0	0	0	0	0	1
医療法人博報会 岡崎東病 院	岡崎市	0	1	0	0	0	0	0	0	0	0	0	0
医療法人十全会三嶋内科病 院	岡崎市	0	1	0	0	0	0	0	0	0	0	0	0
岡崎南病院	岡崎市	0	0	0	0	1	0	0	0	0	0	0	0
有 床 診 療 所													
岡崎メイツ腎睡眠クリニック	岡崎市	0	1	0	0	0	0	0	0	0	0	0	0
耳鼻咽喉科気管食道科康生 医院	岡崎市	0	0	0	1	0	0	0	0	0	0	0	0
医療法人清雅会シバタ歯科	岡崎市	0	0	0	2	0	0	0	0	0	0	0	0

西三河南部西医療圏

医療機関名	市区町村名	CT				MRI			PET	PETCT	ガンマ ナイフ	サイバー ナイフ	マンモグラ フィー
		マルチスライスCT		その他の CT	3テスラ 以上	1.5テスラ 以上3テスラ 未満	1.5テスラ 未満						
		64列以上	16列以上 64列未満					16列未満					
病 院													
碧南市市民病院	碧南市	0	1	1	0	1	0	1	0	0	0	0	1
医療法人十喜会加藤病院	碧南市	0	1	0	0	0	0	0	0	0	0	0	0
医療法人松和会新川中央病 院	碧南市	0	1	0	0	0	0	1	0	0	0	0	0
小林記念病院	碧南市	1	0	0	0	0	0	1	0	0	0	0	1
一里山・今井病院	刈谷市	0	1	0	0	1	0	1	0	0	0	0	1
医療法人明和会 辻村外科 病院	刈谷市	0	1	0	0	0	0	0	0	0	0	0	1
刈谷豊田東病院	刈谷市	0	1	0	0	0	0	0	0	0	0	0	0
医療法人大明会 刈谷整形 外科病院	刈谷市	0	1	0	0	0	0	1	0	0	0	0	0
刈谷豊田総合病院	刈谷市	5	1	0	0	1	0	3	0	1	0	0	3
刈谷記念病院	刈谷市	0	1	0	0	0	0	0	0	0	0	0	0
愛知県厚生農業協同組合連 合会 安城更生病院	安城市	3	1	0	0	0	0	3	0	1	0	0	2
社会医療法人財団新和会八 千代病院	安城市	2	0	0	0	0	0	2	0	0	0	0	1
西尾市市民病院	西尾市	2	0	0	0	0	0	2	0	0	0	0	1
山尾病院	西尾市	0	1	0	0	0	0	1	0	0	0	0	0
医療法人田中会西尾病院	西尾市	1	0	0	0	0	0	1	0	0	0	0	0
医療法人社団福祉会高須病 院	西尾市	0	1	0	0	0	0	1	0	0	0	0	0

西三河南部西医療圏

医療機関名	市区町村名	CT						MR I			PET	PETCT	ガンマ ナイフ	サイバー ナイフ	マンモグラ フィー	
		マルチスライスCT			3テスト 以上	1.5テスト 以上3テスト 未満	1.5テスト 未満	その他の CT								
		64列以上	16列以上 64列未満													
			16列未満	16列未満												
あいちリハビリテーション 病院	西尾市	0	0	1	0	0	0	0	0	0	0	0	0	0	0	
秋田病院	知立市	0	1	0	0	0	0	1	0	0	0	0	0	0	1	
富士病院	知立市	0	1	0	0	0	0	1	0	0	0	0	0	0	0	
高浜豊田病院	高浜市	0	0	1	0	0	0	0	0	0	0	0	0	0	1	
有 床 診 療 所																
医療法人康喜会大竹耳鼻咽 喉科・睡眠クリニック	刈谷市	0	0	0	0	0	1	0	0	0	0	0	0	0	0	0
杉浦医院	刈谷市	0	1	0	0	0	0	0	0	0	0	0	0	0	0	0
松井整形外科	安城市	0	1	0	0	0	0	1	0	0	0	0	0	0	0	0
三河乳がんクリニック	安城市	0	0	0	0	0	0	0	0	0	0	0	0	0	2	0
三村医院	西尾市	0	0	1	0	0	0	0	0	0	0	0	0	0	0	0
医療法人深見十全会 深見 クリニック	西尾市	0	0	0	0	0	1	0	0	0	0	0	0	0	0	0
大山クリニック	知立市	0	1	0	0	0	0	0	0	0	0	0	0	0	0	0
あいちハートクリニック	知立市	1	0	0	0	0	0	0	0	0	0	0	0	0	0	0

東三河北部医療圏

医療機関名	市区町村名	CT				MRI			PET	PETCT	ガンマ ナイフ	サイバー ナイフ	マンモグラ フィー
		マルチスライスCT		その他の CT	3テスラ 以上	1.5テスラ 以上3テスラ 未満							
		64列以上	16列以上 64列未満			16列未満	1.5テスラ 未満						
病 院													
新城市民病院	新城市	1	0	0	0	1	0	0	0	0	0	0	1
医療法人星野病院	新城市	0	1	0	0	0	0	0	0	0	0	0	0
茶白山厚生病院	新城市	0	0	0	1	0	0	0	0	0	0	0	0
有 床 診 療 所													
東栄医療センター	東栄町	0	1	0	0	0	0	0	0	0	0	0	0

東三河南部医療圏

医療機関名	市区町村名	CT				MR I			PET	PETCT	ガンマ ナイフ	サイバー ナイフ	マンモグラ フィー
		マルチスライスCT		その他の CT	3テスラ 以上	1.5テスラ 以上3テスラ 未満	1.5テスラ 未満						
		64列以上	16列以上 64列未満										
独立行政法人国立病院機構 豊橋医療センター	豊橋市	2	0	0	0	1	0	0	0	0	0	0	1
豊橋市民病院	豊橋市	2	1	0	1	2	0	0	1	0	0	0	1
二川病院	豊橋市	0	0	0	1	0	0	0	0	0	0	0	0
医療法人羔羊会 弥生病院	豊橋市	0	1	0	0	1	0	0	0	0	0	0	0
光生会病院	豊橋市	1	0	0	0	1	0	0	1	0	0	0	1
豊橋整形外科江崎病院	豊橋市	0	0	0	1	0	0	0	0	0	0	0	0
医療法人積善会 積善病院	豊橋市	0	0	1	0	0	0	0	0	0	0	0	0
医療法人義興会 可知記念 病院	豊橋市	1	0	0	0	0	0	0	0	0	0	0	0
成田記念病院	豊橋市	2	0	0	0	1	0	0	1	0	0	0	1
光生会 赤岩病院	豊橋市	0	0	1	0	0	0	0	0	0	0	0	0
医療法人豊岡会 豊橋元町 病院	豊橋市	0	0	0	1	0	0	0	0	0	0	0	1
医療法人さわらび会福祉村 病院	豊橋市	0	1	0	0	0	0	0	0	0	0	0	0
医療法人積善会 第二積善 病院	豊橋市	0	0	1	0	0	0	0	0	0	0	0	0
医療法人善恵会 長屋病院	豊橋市	0	1	0	0	0	0	0	0	0	0	0	0
豊橋ハートセンター	豊橋市	1	0	0	0	1	0	0	0	0	0	0	0
豊川市民病院	豊川市	3	1	0	0	2	1	0	0	0	0	0	1

病 院

東三河南部医療圏

医療機関名	市区町村名	CT				MR I			PET	PETCT	ガンマ ナイフ	サイバー ナイフ	マンモグラ フィー
		マルチスライスCT		その他の CT	3テスラ 以上	1.5テスラ 以上3テスラ 未満	1.5テスラ 未満						
		64列以上	16列以上 64列未満					16列未満					
医療法人聖俊会 樋口病院	豊川市	0	1	0	0	0	0	0	0	0	0	1	
医療法人桃源堂後藤病院	豊川市	0	1	0	0	0	0	0	0	0	0	0	
共立荻野病院	豊川市	0	0	1	0	0	0	0	0	0	0	0	
タチバナ病院	豊川市	0	1	0	0	0	0	0	0	0	0	0	
総合青山病院	豊川市	1	1	0	0	0	0	0	0	0	1	2	
国府病院	豊川市	0	1	0	0	0	0	0	0	0	0	1	
医療法人啓仁会 豊川さくら病院	豊川市	0	1	0	0	0	0	0	0	0	0	1	
医療法人鳳紀会可知病院	豊川市	0	1	0	0	0	0	0	0	0	0	0	
医療法人信雅会 宮地病院	豊川市	0	1	0	0	0	0	0	0	0	0	0	
蒲郡市民病院	蒲郡市	1	1	0	0	0	0	0	0	0	0	1	
医療法人積善会 蒲郡東部 病院	蒲郡市	0	1	0	0	0	0	0	0	0	0	0	
医療法人北辰会 蒲郡厚生 館病院	蒲郡市	0	1	0	0	0	0	0	0	0	0	0	
愛知県厚生農業協同組合連 合会 温美病院	田原市	1	0	0	1	0	0	0	0	0	0	1	
有 床 診 療 所													
太田整形外科	豊橋市	0	0	0	0	0	0	0	0	0	0	0	
ひがし循環器クリニック	豊橋市	1	0	0	0	0	0	0	0	0	0	0	
豊橋メイッククリニック	豊橋市	1	0	0	0	0	0	0	0	0	0	0	

東三河南部医療圏

医療機関名	市区町村名	CT				MRI			PET	PETCT	ガンマナイフ	サイバーナイフ	マンモグラフィ
		マルチスライスCT		その他のCT	3テスラ以上	1.5テスラ以上3テスラ未満	1.5テスラ未満						
		64列以上	16列以上64列未満					16列未満					
塩之谷整形外科	豊橋市	0	0	0	0	0	1	0	0	0	0	0	
権田脳神経外科	豊橋市	0	0	0	1	0	1	0	0	0	0	0	
医療法人豊誠会 クリニック	蒲郡市	0	0	0	1	0	0	0	0	0	0	0	
ふじい整形外科	蒲郡市	0	0	0	0	0	1	0	0	0	0	0	

抜粋
(病院内科のみ)

愛知県外来医療計画別表

(医療機関名簿(診療科別))

愛知県

(平成30年10月1日時点)

目 次

病 院

1	内科	1
2	外科	7
3	精神科	12
4	アレルギー科	15
5	リウマチ科	16
6	小児科	18
7	皮膚科	21
8	泌尿器科	24
9	産科、婦人科、産婦人科	27
10	眼科	29
11	耳鼻いんこう科	32
12	リハビリテーション科	34
13	放射線科	39
14	救急科	42
15	病理診断科	43
16	臨床検査科	45
17	麻酔科	46

診療所

1	内科	49
2	外科	115
3	精神科	139
4	アレルギー科	148
5	リウマチ科	160
6	小児科	166
7	皮膚科	201
8	泌尿器科	217
9	産科、婦人科、産婦人科	223
10	眼科	228
11	耳鼻いんこう科	237
12	リハビリテーション科	244
13	放射線科	259
14	臨床検査科	262
15	麻酔科	263

内科

医療機関名	所在地
名古屋・尾張中部医療圏	
1 愛知県精神医療センター	名古屋市千種区徳川山町4-1-7
2 愛知県がんセンター中央病院	名古屋市千種区麩子殿1-1
3 名古屋市立東部医療センター	名古屋市千種区若水1-2-23
4 国家公務員共済組合連合会東海病院	名古屋市千種区千代田橋1-1-1
5 ちくさ病院	名古屋市千種区内山2-16-16
6 医療法人吉田病院	名古屋市千種区大久手町5-19
7 医療法人蜂友会はちや整形外科病院	名古屋市千種区末盛通2-4
8 医療法人昌峰会加藤病院	名古屋市千種区末盛通2-15
9 医療法人東恵会星ヶ丘マタニティ病院	名古屋市千種区井上町27
10 医療法人和伸会和田内科病院	名古屋市千種区今池南25-5
11 愛知学院大学歯学部附属病院	名古屋市千種区末盛通2-11
12 医療法人すみれ会中央病院	名古屋市東区東桜2-8-4
13 名古屋ハートセンター	名古屋市東区砂田橋1-1-14
14 AOI名古屋病院	名古屋市東区泉2-2-5
15 名古屋市立西部医療センター	名古屋市北区平手町1-1-1
16 名古屋市重症心身障害児者施設	名古屋市北区平手町1-1-5
17 医療法人愛仁会名春中央病院	名古屋市北区東味鏡1-2401
18 楠メンタルホスピタル	名古屋市北区五反田町110
19 大隈病院	名古屋市北区大曾根2-9-34
20 社会医療法人愛生会上飯田リハビリテーション病院	名古屋市北区上飯田北町3-57
21 医療法人福友会天寿病院	名古屋市北区米が嶺町138
22 社会医療法人愛生会総合上飯田第一病院	名古屋市北区上飯田北町2-70
23 北医療生活協同組合北病院	名古屋市北区上飯田南町2-88
24 やまね病院	名古屋市北区楠味鏡4-1524
25 愛知県青い鳥医療療育センター	名古屋市西区中小田井5-89

内科

医療機関名	所在地
26 愛知県済生会リハビリテーション病院	名古屋市西区栄生1-1-18
27 名鉄病院	名古屋市西区栄生2-26-11
28 医療法人米田病院	名古屋市西区枇杷島1-11-5
29 小林病院	名古屋市西区鳥見町2-39
30 堀田病院	名古屋市西区江向町6-54
31 名古屋第一赤十字病院	名古屋市中村区道下町3-35
32 医療法人誠心会大普病院	名古屋市中村区大宮町1-38
33 医療法人衆済会増子記念病院	名古屋市中村区竹橋町35-28
34 医療法人福友会八田なみき病院	名古屋市中村区並木2-366
35 医療法人北林会北林病院	名古屋市中村区中村町7-58
36 偕行会城西病院	名古屋市中村区北畑町4-1
37 医療法人珪山会鶴飼病院	名古屋市中村区寿町30
38 名古屋セントラル病院	名古屋市中村区太閤3-7-7
39 独立行政法人国立病院機構名古屋医療センター	名古屋市中区三の丸4-1-1
40 国家公務員共済組合連合会名城病院	名古屋市中区三の丸1-3-1
41 中日病院	名古屋市中区丸の内3-12-3
42 医療法人成田育成会成田病院	名古屋市中区大須1-20-30
43 医療法人博恵会橋本内科	名古屋市中区栄1-11-18
44 医療法人勝又病院	名古屋市中区新栄1-32-22
45 NTT西日本東海病院	名古屋市中区松原2-17-5
46 医療法人聖真会横山記念病院	名古屋市中区千代田3-11-20
47 名古屋大学医学部附属病院	名古屋市昭和区鶴舞町65
48 名古屋第二赤十字病院	名古屋市昭和区妙見町2-9
49 医療法人生寿会かわむらび病院	名古屋市昭和区山花町50
50 医療法人順正会てしがわら病院	名古屋市昭和区阿由知通1-7
51 医療法人安正会安井病院	名古屋市昭和区滝子町27-19

内科

	医療機関名	所在地
52	社会福祉法人聖霊会聖霊病院	名古屋市昭和区川名山町56
53	名古屋市立大学病院	名古屋市瑞穂区瑞穂町字川澄1
54	名古屋市総合リハビリテーションセンター附属病院	名古屋市瑞穂区弥富町密柑山1-2
55	ブラザー記念病院	名古屋市瑞穂区塩入町11-8
56	野垣病院	名古屋市瑞穂区川澄町1-12
57	医療法人大仁会高木病院	名古屋市瑞穂区瑞穂通5-1
58	西本病院	名古屋市瑞穂区新開町24-38
59	稲熊病院	名古屋市瑞穂区豊岡通1-10
60	医療法人三恵会服部病院	名古屋市熱田区沢上1-3-20
61	医療法人杏園会熱田リハビリテーション病院	名古屋市熱田区六番1-1-19
62	水谷病院	名古屋市熱田区金山町1-4-3
63	重工記念病院	名古屋市熱田区外土居町7-8
64	みなと医療生活協同組合協立総合病院	名古屋市熱田区五番町4-33
65	名古屋掖済会病院	名古屋市中川区松年町4-66
66	医療法人生生会松蔭病院	名古屋市中川区打出2-70
67	医療法人聖真会春田仁愛病院	名古屋市中川区東春田2-178
68	名古屋共立病院	名古屋市中川区法華1-172
69	医療法人孝慈会大平病院	名古屋市中川区昭和桶通9-78
70	医療法人広徳会佐藤病院	名古屋市中川区尾頭橋2-19-11
71	医療法人開生会かいせい病院	名古屋市中川区月島町9-9
72	医療法人親和会富田病院	名古屋市中川区かの里一丁目301
73	医療法人生生会まつかげシニアホスピタル	名古屋市中川区打出2-347
74	名古屋西病院	名古屋市中川区荒子2-40
75	藤田医科大学ほんたね病院	名古屋市中川区尾頭橋3-6-10
76	共愛病院	名古屋市中川区下之一色町字権野148-1
77	独立行政法人労働者健康安全機構中部労災病院	名古屋市港区港明1-10-6

内科

	医療機関名	所在地
78	公益財団法人名古屋港湾福利厚生協会臨港病院	名古屋市港区名港2-9-43
79	医療法人幸会南陽病院	名古屋市港区小賀須3-1101
80	東洋病院	名古屋市港区正保町3-38
81	独立行政法人地域医療機能推進機構中京病院	名古屋市南区三条1-1-10
82	善常会リハビリテーション病院	名古屋市南区松池町1-11
83	医療法人並寺病院	名古屋市南区松池町3-19
84	あいせい紀年病院	名古屋市南区曾池町4-28
85	名南病院	名古屋市南区南陽通5-1-3
86	大同病院	名古屋市南区白水町9
87	医療法人山和会山口病院	名古屋市南区加福本通3-28
88	医療法人緑翔会小松病院	名古屋市南区前浜通6-45
89	名南ふれあい病院	名古屋市南区豊田5-15-18
90	北村病院	名古屋市南区菊住2-4-12
91	南医療生協かみなめ病院	名古屋市南区天白町1-5
92	独立行政法人国立病院機構東尾張病院	名古屋市守山区大森北2-1301
93	もりやま総合心療病院	名古屋市守山区町北11-50
94	絃仁病院	名古屋市守山区四軒家1-710
95	医療法人有仁会守山友愛病院	名古屋市守山区瀬古東2-411
96	医療法人和光会川島病院	名古屋市守山区白山3-501
97	医療法人いっさ会守山いっさき病院	名古屋市守山区守山2-18-22
98	ヤトウ病院	名古屋市守山区西新14-2
99	森孝病院	名古屋市守山区四軒家1-1013
100	名古屋市立緑市民病院	名古屋市緑区朝見が丘1-77
101	医療法人幸福会平岩病院	名古屋市緑区鳴海町相原町26
102	第一なるみ病院	名古屋市緑区細口1-210
103	医療法人清水会相生山病院	名古屋市緑区藤塚3-2704

内科

医療機関名	所在地
104 総合病院南生協病院	名古屋市緑区南大高2-204
105 独立行政法人国立病院機構東名古屋病院	名古屋市長区梅森坂5-101
106 名古屋市厚生院	名古屋市長区勢子坊2-1501
107 医療法人白楊会白楊会病院	名古屋市長区上社4-181
108 医療法人香徳会メイトウホスピタル	名古屋市長区上社3-1911
109 医療法人博報会いのこし病院	名古屋市長区猪子石原1-1501
110 医療法人杉山会すざやま病院	名古屋市長区社台3-10
111 木村病院	名古屋市長区東本通2-22-1
112 八事病院	名古屋市長区塩釜口1-403
113 名古屋記念病院	名古屋市長区平針4-305
114 医療法人東樹会東樹会病院	名古屋市長区原1-1307
115 医療法人並木会並木病院	名古屋市長区荒池2-1101
116 新生会第一病院	名古屋市長区高宮町1302
117 医療法人真清会新川病院	清須市土器野267
118 医療法人生寿会五桑川ハビリテーション病院	清須市春日新堀33
119 はるひ呼吸器病院	清須市春日流8番地1
120 医療法人光寿会リハビリテーション病院	北名古屋市長区丸之坪高田85
121 医療法人済衆館済衆館病院	北名古屋市長区鹿田西村前111
海部医療圏	
122 津島市民病院	津島市長区桶町3-73
123 医療法人三善会津島中央病院	津島市長区葉町字綿掛63
124 医療法人宏徳会安藤病院	津島市長区唐臼町半池72-1
125 愛知県厚生農業協同組合連合会海南病院	弥富市長区前々須町南本田396
126 偕行会リハビリテーション病院	弥富市長区神戸5-20
127 あま市民病院	あま市長区寺畦田1
128 医療法人瑞煙会尾張温泉かえ病院	海部郡蟹江町大字西之森字長瀬下65-14

内科

医療機関名	所在地
129 船入病院	海部郡蟹江町宝1-596
尾張東部医療圏	
130 公立陶生病院	瀬戸市長区西追分町160
131 医療法人青山病院	瀬戸市長区南山町1-53
132 医療法人青和会中央病院	瀬戸市長区陶原町3-12
133 医療法人社団順心会井上病院	瀬戸市長区川北町2-11
134 瀬戸みどりのまち病院	瀬戸市長区緑町2-114-1
135 水野病院	瀬戸市長区小田妻町1-190-2
136 医療法人宏和会あさい病院	瀬戸市長区矢形町178-1
137 しよのが丘病院	瀬戸市長区下半田川町1683-8
138 独立行政法人労働者健康安全機構旭労災病院	尾張旭市長区平子町北61
139 稲葉間病院藤田ころかセンター	豊明市長区南館3-879
140 豊明栄病院	豊明市長区大根1-395
141 藤田医科大学病院	豊明市長区菅掛町田楽ヶ窪1-98
142 医療法人福友会福友病院	日進市長区新町殿ヶ池上539
143 医療法人財団愛泉会愛知国際病院	日進市長区米野木町南山987-31
144 医療法人大医会日進おどり病院	日進市長区折戸町西田面110
145 医療法人橋会東名病院	長久手市長区作田1-1110
146 愛知医科大学病院	長久手市長区岩作雁又1-1
147 医療法人和合会合和病院	愛知郡東郷町大字諸輪字北木戸西108
148 あいち肝胆膵ホスピタル	愛知郡東郷町春木白土1-217
尾張西部医療圏	
149 一宮市立市民病院	一宮市長区文京2-2-22
150 一宮市立木曾川市民病院	一宮市長区木曾川町黒田字北野黒165
151 総合大雄会病院	一宮市長区桜1-9-9
152 いまむら病院	一宮市長区伊勢町本神戸字無量寺東17

内科

	医療機関名	所在地
153	医療法人泰玄会泰玄会病院	一宮市東五城字備前1-1
154	医療法人山下病院	一宮市中町1-3-5
155	医療法人尾張健友会千秋病院	一宮市千秋町塩尻字山王1
156	上林記念病院	一宮市奥町字下口西89-1
157	医療法人来光会尾洲病院	一宮市浅井町小日比野字新太37
158	大雄会第一病院	一宮市羽衣1-6-12
159	医療法人泰玄会泰玄会西病院	一宮市小信中島字郷中104
160	尾西記念病院	一宮市富田字宮東1718-1
161	一宮西病院	一宮市開明字平1
162	医療法人医徳会国井病院	一宮市木曾川町黒田三の通り32-1
163	稲沢市民病院	稲沢市長束町沼100
164	愛知県厚生農業協同組合連合会稲次厚生病院	稲沢市祖父江町本甲拾町野7
165	医療法人回精会北津島病院	稲沢市平和町塚振307
166	医療法人六輪会六輪病院	稲沢市平和町塩川104
尾張北部医療圏		
167	愛知県心身障害者コロニー中央病院	春日井市神屋町713-8
168	春日井市民病院	春日井市鷹来町1-1-1
169	一般財団法人春日会足立病院	春日井市若草通1-1
170	医療法人鳩和会春日井リハビリテーションセンター病院	春日井市神屋町706
171	医療法人徳洲会名古屋徳洲会総合病院	春日井市高蔵寺町北2-52
172	医療法人社団喜峰会東海記念病院	春日井市廻間町字大洞681-47
173	白山リハビリテーション病院	春日井市庄名町1011-25
174	医療法人三仁会あさひ病院	春日井市下原町字村東2090
175	東春病院	春日井市西高山町3-5-1
176	特定医療法人晴和会あさひが丘ホスピタル	春日井市神屋町字地福1295-31
177	かちがわ北病院	春日井市角崎町3-1

内科

	医療機関名	所在地
178	医療法人光寿会光寿会春日井病院	春日井市下原町字萱場1920-1
179	高森台病院	春日井市高森台4-4-50
180	小牧市民病院	小牧市常盤1-20
181	小牧第一病院	小牧市中央5-39
182	犬山病院	犬山市大字塔野地字大畔10
183	社会医療法人志聖会総合犬山中央病院	犬山市大字五郎丸字二夕子塚6
184	医療法人永仁会さとう病院	犬山市大字羽黒字下大日8-3
185	犬山駅西病院	犬山市大字犬山字高見町11
186	あいちせぼね病院	犬山市大字五郎丸字上池31-1
187	愛知県厚生農業協同組合連合会江南厚生病院	江南市高屋町大松原137
188	佐藤病院	江南市上奈良町緑48
189	岩倉病院	岩倉市川井町北海戸1
190	さくら総合病院	丹羽郡大口町新宮1-129
知多半島医療圏		
191	半田市立半田病院	半田市東洋町2-29
192	医療法人一草会一ノ草病院	半田市長根町3-1
193	医療法人双葉会藤田病院	半田市泉町111-18
194	医療法人寿康会大府病院	知多郡東浦町大字森岡字上源吾1
195	みどりの風 南知多病院	知多郡南知多町大字豊丘字孫廻間86
196	愛知県厚生農業協同組合連合会知多厚生病院	知多郡美浜町大字河和字西谷81-6
197	渡辺病院	知多郡美浜町大字野間字上川田45-2
198	医療法人赫和会杉石病院	知多郡武豊町字向陽1-117
199	石川病院	知多郡武豊町字ヒシジ田23
200	常滑市民病院	常滑市飛香台3-3-3
201	公立西知多総合病院	東海市巾ノ池3-1-1
202	小嶋病院	東海市大田町後田97

内科

医療機関名	所在地
203 国立研究開発法人国立長寿医療研究センター	大府市森岡町7-430
204 あいち小児保健医療総合センター	大府市森岡町7-426
205 医療法人共和会共和病院	大府市穂田町2-123
206 医療法人平病院	知多市新舞子字落40-1
207 西知多リハビリテーション病院	知多市岡田字野崎13
208 知多小幡記念病院	知多市新知字永井2番地の1
西三河北部医療圏	
209 愛知県厚生農業協同組合連合会豊田豊田厚生病院	豊田市浄水町伊保原500-1
210 愛知県厚生農業協同組合連合会足助病院	豊田市岩神町仲田20
211 豊田地域医療センター	豊田市西山町3-30-1
212 医療法人三九会三九朗病院	豊田市小坂町7-80
213 医療法人美衣会衣ヶ原病院	豊田市広久手町2-34
214 医療法人清慈会鈴木病院	豊田市月見町1-10-8
215 医療法人研精会豊田西病院	豊田市保見町横山100
216 医療法人社団以心会中野胃腸病院	豊田市駒新町金山1-12
217 医療法人豊寿会斉藤病院	豊田市四郷町森前166-1
218 医療法人愛知会胃腸科肛門科冢田病院	豊田市敏部西町城ヶ掘11-1
219 医療法人若宮会菊池病院	豊田市若宮町5-1
220 医療法人明心会仁大病院	豊田市猿投町入道3-5
221 医療法人豊和会南豊田病院	豊田市広美町瀬西80
222 医療法人慈和会吉田整形外科病院	豊田市御立町7-100
223 さくら病院	豊田市豊栄町11-131
224 トヨタ記念病院	豊田市平和町1-1
225 豊田若竹病院	豊田市竹元町荒子15
226 みよし市民病院	みよし市三好町八和田山15
227 医療法人寿光会寿光会中央病院	みよし市三好町石畑5

内科

医療機関名	所在地
西三河南部東医療圏	
228 愛知県がんセンター愛知病院	岡崎市次町字栗宿18
229 愛知県三河青い鳥医療療育センター	岡崎市高陸寺町字小屋場9-3
230 岡崎市民病院	岡崎市高陸寺町字五所合3-1
231 医療法人仁精会三河病院	岡崎市戸崎町字牛転2
232 岡崎南病院	岡崎市羽根町1-1-3
233 医療法人十全会三崎内科病院	岡崎市六供町3-8-2
234 医療法人鉄友会宇野病院	岡崎市中岡崎町1-10
235 医療法人羽栗会羽栗病院	岡崎市羽栗町字中26・27・30番合併地
236 医療法人大朋会岡崎共立病院	岡崎市羽根町字中田64-1
237 医療法人博報会岡崎東病院	岡崎市洞町字向山16-2
238 医療法人葵葵センター病院	岡崎市中田町4-5
239 北斗病院	岡崎市仁木町字川越17-33
240 富田病院	岡崎市本宿町字南中町32
241 京ヶ峰岡田病院	額田郡幸田町大字坂崎字石ノ塔8
西三河南部西医療圏	
242 碧南市民病院	碧南市平和町3-6
243 小林記念病院	碧南市新川町3-88
244 医療法人松和会新川中央病院	碧南市松江町6-83
245 医療法人十喜会加藤病院	碧南市松本町158
246 刈谷豊田総合病院	刈谷市住吉町5-15
247 刈谷記念病院	刈谷市小埜江町牛狭間112
248 刈谷豊田東病院	刈谷市野田新町1-101
249 一里山・今井病院	刈谷市一里山町中本山88番地
250 愛知県厚生農業協同組合連合会安城眞生病院	安城市安城町東広畔28
251 医療法人純和会矢作川病院	安城市藤井町南山141

内科

	医療機関名	所在地
252	社会医療法人財団新和会八千代病院	安城市住吉町2-2-7
253	富士病院	知立市牛田町西屋敷137-1
254	秋田病院	知立市宝2-6-12
255	高浜豊田病院	高浜市榊田町3-2-11
256	西尾市民病院	西尾市熊味町上泡原6
257	医療法人田中会西尾病院	西尾市和泉町22
258	医療法人社団福社会高須病院	西尾市一色町赤羽上郷中113-1
259	山尾病院	西尾市桜木町5-14
260	あいりハビリテーション病院	西尾市江原町西柄1番地1
東三河北部医療圏		
261	新城市民病院	新城市字北畑32-1
262	茶臼山厚生病院	新城市富沢453-1
263	今泉病院	新城市字宮ノ前24-3
264	医療法人星野病院	新城市大野字上野70-3
265	東栄町国民健康保険東栄病院	北畝栄郡東栄町大字三輪字上栗5
東三河南部医療圏		
266	独立行政法人国立病院機構豊橋医療センター	豊橋市飯村町字浜道上50
267	豊橋市民病院	豊橋市青竹町字八間西50
268	豊橋整形外科江崎病院	豊橋市新川町66
269	光生会病院	豊橋市吾妻町137
270	二川病院	豊橋市大岩町字北元屋敷36-3
271	医療法人さわひ会福祉村病院	豊橋市野依町字山中19-14
272	医療法人警恵会長屋病院	豊橋市八町通3-119
273	医療法人島病院	豊橋市雲谷町字上ノ山65-138
274	豊橋ハートセンター	豊橋市大山町字五分取21-1
275	光生会赤岩病院	豊橋市多米町字鯉川33-70

内科

	医療機関名	所在地
276	医療法人積善会積善病院	豊橋市二川町字北裏1-17
277	医療法人義興会可知名記念病院	豊橋市南大清水町字富士見456
278	医療法人豊岡会豊橋元町病院	豊橋市南大清水町字元町205
279	第二成田記念病院	豊橋市東小池町62-1
280	豊生病院	豊橋市多米西町1-21-1
281	成田記念病院	豊橋市羽根井本町134
282	医療法人松崎病院 豊橋こころのケアセンター	豊橋市三本木町字元三本木20-1
283	保生会病院	豊橋市大國町110-2
284	医療法人積善会第二積善病院	豊橋市大岩町字北山6-110
285	豊川市民病院	豊川市八幡町野路23
286	国府病院	豊川市久保町葉善寺36-1
287	医療法人桃源堂後藤病院	豊川市桜木通4-10-2
288	医療法人鳳記会可知名院	豊川市国府町桜田15-1
289	医療法人聖徳会樋口病院	豊川市諏訪2-145
290	豊川青山病院	豊川市西島町中井33-1
291	共立荻野病院	豊川市三上町雨谷口32
292	総合青山病院	豊川市小坂井町道地100-1
293	医療法人啓仁会豊川さくら病院	豊川市市田町大道下30-1
294	タチバナ病院	豊川市諏訪3-61
295	信愛医療療育センター	豊川市小坂井町大塚38-1
296	蒲郡市民病院	蒲郡市平田町向田1-1
297	医療法人積善会蒲郡東部病院	蒲郡市大塚町山ノ沢45-2
298	医療法人北辰会蒲郡厚生館病院	蒲郡市柴町11-13
299	愛知県厚生農業協同組合連合会渥美病院	田原市神戸町赤石1-1

