

社会資本総合整備計画 防災・安全交付金

令和02年01月09日

計画の名称	橋梁、トンネル、大型の構造物（横断歩道橋、門型標識、シェッド等）の老朽化対策及び橋梁の事前防災対策の適確な推進による道路ネットワークの安全性・信頼性の確保（防災・安全）												
計画の期間	平成27年度～平成31年度（5年間）								重点配分対象の該当	○			
交付対象	愛知県												
計画の目標	点検及び長寿命化計画に基づく橋梁、トンネル、大型の構造物（横断歩道橋、門型標識、シェッド等）の計画的な修繕や第3次あいち地震対策アクションプラン（法定計画）に基づく地震対策を適確に推進し、道路ネットワークの安全性・信頼性を確保する。												
全体事業費（百万円）	合計（A+B+C+D）	53,206	A	52,736	B	0	C	470	D	0	効果促進事業費の割合 C / (A+B+C+D)	0.88	%

番号	計画の成果目標（定量的指標）			
	定量的指標の定義及び算定式	定量的指標の現況値及び目標値		
		当初現況値 (H27当初)	中間目標値 (H29末)	最終目標値 (H31末)
1	橋梁の老朽化対策により、この機能の確実かつ効率的な確保を図る。 長寿命化計画に基づく橋梁の補修実施率 補修実施率（%）= 補修等が実施された橋梁数 / 長寿命化計画により補修等が計画された橋梁数	0%	%	100%
2	トンネルの老朽化対策により、この機能の確実かつ効率的な確保を図る。 長寿命化計画に基づくトンネルの補修実施率 補修実施率（%）= 補修等が実施されたトンネル数 / 長寿命化計画により補修等が計画されたトンネル数	0%	%	100%
3	シェッド・大型カルバート等の老朽化対策により、この機能の確実かつ効率的な確保を図る。 長寿命化計画に基づくシェッド・大型カルバート等の補修実施率 補修実施率（%）= 補修等が実施されたシェッド・大型カルバート等の施設数 / 長寿命化計画により補修等が計画されたシェッド・大型カルバート等の施設数	0%	%	100%
4	横断歩道橋の老朽化対策により、この機能の確実かつ効率的な確保を図る。 長寿命化計画に基づく横断歩道橋の補修実施率 補修実施率（%）= 補修等が実施された横断歩道橋数 / 長寿命化計画により補修等が計画された横断歩道橋数	0%	%	100%
5	門型の標識・情報提供装置の老朽化対策により、これらの機能の確実かつ効率的な確保を図る。 長寿命化計画に基づく門型の標識・情報提供装置の補修実施率 補修実施率（%）= 補修等が実施された門型の標識・情報提供装置数 / 長寿命化計画により補修等が計画された門型の標識・情報提供装置数	0%	%	100%
6	橋梁の地震対策により、これらの機能の確実かつ効率的な確保を図る。 第3次あいち地震対策アクションプランに基づく橋梁の耐震補強実施率 耐震補強実施率（%）= 耐震補強が実施された橋梁数 / 第3次あいち地震対策アクションプランにより耐震補強が計画された橋梁数	0%	%	100%

備考等	個別施設計画を含む	○	国土強靱化を含む	○	定住自立圏を含む	-	連携中枢都市圏を含む	-
愛知県地域強靱化計画に基づき実施される要素事業：A01-001～180全て								

A 基幹事業

基幹事業(大)	番号	事業種別	地域種別	交付対象	直接間接	事業者	種別1	種別2	要素となる事業名 (事業箇所)	事業内容 (延長・面積等)	市区町村名/ 港湾・地区名	事業実施期間(年度)					全体事業費 (百万円)	費用 便益比	個別施設計画 策定状況
												H27	H28	H29	H30	H31			
一体的に実施することにより期待される効果																			
備考																			
道路事業	A01-001	道路	一般	愛知県	直接	愛知県	国道	計画調査	橋梁点検	約800橋	管内全域						600		策定済
	A01-002	道路	一般	愛知県	直接	愛知県	都道府県道	計画調査	橋梁点検	約3700橋	管内全域						2,550		策定済
	A01-003	道路	一般	愛知県	直接	愛知県	国道	計画調査	トンネル点検	19本	管内全域						140		策定済
	A01-004	道路	一般	愛知県	直接	愛知県	都道府県道	計画調査	トンネル点検	44本	管内全域						204		策定済
	A01-005	道路	一般	愛知県	直接	愛知県	国道	計画調査	シェッド・大型カルパ ート点検	14箇所	管内全域						22		策定済
	A01-006	道路	一般	愛知県	直接	愛知県	都道府県道	計画調査	シェッド・大型カルパ ート点検	32箇所	管内全域						49		策定済

A 基幹事業

基幹事業(大)	番号	事業種別	地域種別	交付対象	直接間接	事業者	種別1	種別2	要素となる事業名 (事業箇所)	事業内容 (延長・面積等)	市区町村名/ 港湾・地区名	事業実施期間(年度)					全体事業費 (百万円)	費用 便益比	個別施設計画 策定状況
												H27	H28	H29	H30	H31			
一体的に実施することにより期待される効果																			
備考																			
道路事業	A01-007	道路	一般	愛知県	直接	愛知県	国道	計画調査	横断歩道橋点検	106橋	管内全域						80	策定済	
	A01-008	道路	一般	愛知県	直接	愛知県	都道府県道	計画調査	横断歩道橋点検	309橋	管内全域						228	策定済	
	A01-009	道路	一般	愛知県	直接	愛知県	国道	計画調査	門型標識点検	18基	管内全域						7	策定済	
	A01-010	道路	一般	愛知県	直接	愛知県	都道府県道	計画調査	門型標識点検	21基	管内全域						8	策定済	
	A01-011	道路	一般	愛知県	直接	愛知県	都道府県道	修繕	(主)春日井長久手線・ 下志段味橋	橋梁修繕・耐震補強 L=202m	春日井市・名古屋市						1,000	策定済	
	A01-012	道路	一般	愛知県	直接	愛知県	都道府県道	修繕	(一)大垣江南線・尾濃 大橋	橋梁修繕・耐震補強 L=768m	一宮市・岐阜県						2,000	策定済	

A 基幹事業

基幹事業(大)	番号	事業種別	地域種別	交付対象	直接間接	事業者	種別1	種別2	要素となる事業名 (事業箇所)	事業内容 (延長・面積等)	市区町村名/ 港湾・地区名	事業実施期間(年度)					全体事業費 (百万円)	費用 便益比	個別施設計画 策定状況
												H27	H28	H29	H30	H31			
一体的に実施することにより期待される効果																			
備考																			
道路事業	A01-013	道路	一般	愛知県	直接	愛知県	都道府 県道	修繕	(主)春日井稲沢線・稲 沢跨線橋	橋梁修繕・耐震補強 L=336m	稲沢市						700		策定済
	A01-014	道路	一般	愛知県	直接	愛知県	都道府 県道	修繕	(主)大垣一宮線・濃尾 跨線橋	橋梁修繕・耐震補強 L=259m	一宮市・岐阜県						600		策定済
	A01-015	道路	一般	愛知県	直接	愛知県	都道府 県道	修繕	(主)名古屋碧南線・石 ヶ瀬跨線橋	橋梁修繕・耐震補強 L=96m	大府市						80		策定済
A01-016	道路	一般	愛知県	直接	愛知県	都道府 県道	修繕	(主)名古屋岡崎線・日 名橋	橋梁修繕・耐震補強 L=381m	岡崎市						1,143		策定済	
A01-017	道路	一般	愛知県	直接	愛知県	都道府 県道	修繕	(主)岡崎碧南線・棚尾 橋	橋梁修繕・耐震補強 L=442m	碧南市・西尾市						300		策定済	
A01-018	道路	一般	愛知県	直接	愛知県	国道	修繕	(国)301号・新城橋	橋梁修繕・耐震補強 L=170m	新城市						40		策定済	
A01-019	道路	一般	愛知県	直接	愛知県	都道府 県道	修繕	(一)能登瀬新城線・湯 谷大橋	橋梁修繕・耐震補強 L=89m	新城市						17		策定済	

A 基幹事業

基幹事業(大)	番号	事業種別	地域種別	交付対象	直接間接	事業者	種別1	種別2	要素となる事業名 (事業箇所)	事業内容 (延長・面積等)	市区町村名/ 港湾・地区名	事業実施期間(年度)					全体事業費 (百万円)	費用 便益比	個別施設計画 策定状況
												H27	H28	H29	H30	H31			
一体的に実施することにより期待される効果																			
備考																			
道路事業	A01-020	道路	一般	愛知県	直接	愛知県	国道	修繕	(国)155号・萩原跨線橋	橋梁修繕・耐震補強 L=192m	一宮市						300	策定済	
	A01-021	道路	一般	愛知県	直接	愛知県	都道府 県道	修繕	(一)犬山自然公園線・ 善師野高架橋	橋梁修繕・耐震補強 L=268m	犬山市						300	策定済	
	A01-022	道路	一般	愛知県	直接	愛知県	都道府 県道	修繕	(一)犬山自然公園線・ 今井高架橋	橋梁修繕・耐震補強 L=246m	犬山市						300	策定済	
	A01-023	道路	一般	愛知県	直接	愛知県	都道府 県道	修繕	(一)犬山自然公園線・ 奥雑木洞橋	橋梁修繕・耐震補強 L=100m	犬山市						238	策定済	
	A01-024	道路	一般	愛知県	直接	愛知県	都道府 県道	修繕	(主)蟹江飛島線・新日 光川橋(上り線)	橋梁修繕・耐震補強 L=228m	蟹江町						1,620	策定済	
	A01-025	道路	一般	愛知県	直接	愛知県	都道府 県道	修繕	(主)西尾知多線・長浦 跨線橋	橋梁修繕・耐震補強 L=55m	知多市						143	策定済	
A01-026	道路	一般	愛知県	直接	愛知県	都道府 県道	修繕	(一)富好新田宮崎鳥羽 線・新宮崎橋	橋梁修繕・耐震補強 L=48m	吉良町						150	策定済		

A 基幹事業

基幹事業(大)	番号	事業種別	地域種別	交付対象	直接間接	事業者	種別1	種別2	要素となる事業名 (事業箇所)	事業内容 (延長・面積等)	市区町村名/ 港湾・地区名	事業実施期間(年度)					全体事業費 (百万円)	費用 便益比	個別施設計画 策定状況
												H27	H28	H29	H30	H31			
一体的に実施することにより期待される効果																			
備考																			
道路事業	A01-027	道路	一般	愛知県	直接	愛知県	国道	修繕	(国)247号・明石跨道橋	橋梁修繕・耐震補強 L=32m	碧南市						100	策定済	
	A01-028	道路	一般	愛知県	直接	愛知県	国道	修繕	(国)247号・碧跨道橋	橋梁修繕・耐震補強 L=32m	碧南市						100	策定済	
	A01-029	道路	一般	愛知県	直接	愛知県	都道府 県道	修繕	(一)西尾新川港線・常盤橋	橋梁修繕・耐震補強 L=57m	碧南市						150	策定済	
	A01-030	道路	一般	愛知県	直接	愛知県	都道府 県道	修繕	(一)豊田環状線・山室橋(下り線)	橋梁修繕・耐震補強 L=188m	豊田市						400	策定済	
	A01-031	道路	一般	愛知県	直接	愛知県	都道府 県道	修繕	(一)豊田東郷線・潮見橋	橋梁修繕・耐震補強 L=54m	みよし市						250	策定済	
	A01-032	道路	一般	愛知県	直接	愛知県	都道府 県道	修繕	(一)豊橋環状線・福岡高架橋	橋梁修繕・耐震補強 L=167m	豊橋市						130	策定済	
	A01-033	道路	一般	愛知県	直接	愛知県	国道	修繕	(国)247号・小坂井跨線橋	橋梁修繕・耐震補強 L=854m	豊川市						300	策定済	

A 基幹事業

基幹事業(大)	番号	事業種別	地域種別	交付対象	直接間接	事業者	種別1	種別2	要素となる事業名 (事業箇所)	事業内容 (延長・面積等)	市区町村名/ 港湾・地区名	事業実施期間(年度)					全体事業費 (百万円)	費用 便益比	個別施設計画 策定状況
												H27	H28	H29	H30	H31			
一体的に実施することにより期待される効果																			
備考																			
道路事業	A01-034	道路	一般	愛知県	直接	愛知県	都道府 県道	修繕	(主)国府馬場線・追分 跨線橋歩道橋	橋梁修繕・耐震補強 L=28m	豊川市						60		策定済
	A01-035	道路	一般	愛知県	直接	愛知県	都道府 県道	修繕	(一)大山豊橋停車場線 ・城海津跨線橋歩道橋	橋梁修繕・耐震補強 L=56m	豊橋市						80		策定済
	A01-036	道路	一般	愛知県	直接	愛知県	都道府 県道	修繕	(主)蟹江飛鳥線・新善 太川橋(上り線)	橋梁修繕・耐震補強 L=53m	蟹江町						315		策定済
	A01-037	道路	一般	愛知県	直接	愛知県	都道府 県道	修繕	(主)蟹江飛鳥線・新善 太川橋(下り線)	橋梁修繕・耐震補強 L=53m	蟹江町						315		策定済
	A01-038	道路	一般	愛知県	直接	愛知県	都道府 県道	修繕	(主)蟹江飛鳥線・新宝 川橋(上り線)	橋梁修繕・耐震補強 L=77m	弥富市						700		策定済
	A01-039	道路	一般	愛知県	直接	愛知県	国道	修繕	(国)155号・新日長橋	橋梁修繕・耐震補強 L=99m	知多市						180		策定済
	A01-040	道路	一般	愛知県	直接	愛知県	国道	修繕	(国)247号・新大田橋(上り線)	橋梁修繕・耐震補強 L=115m	東海市						200		策定済

A 基幹事業

基幹事業(大)	番号	事業種別	地域種別	交付対象	直接間接	事業者	種別1	種別2	要素となる事業名 (事業箇所)	事業内容 (延長・面積等)	市区町村名/ 港湾・地区名	事業実施期間(年度)					全体事業費 (百万円)	費用 便益比	個別施設計画 策定状況	
												H27	H28	H29	H30	H31				
一体的に実施することにより期待される効果																				
備考																				
道路事業	A01-041	道路	一般	愛知県	直接	愛知県	国道	修繕	(国)247号・新大田橋(下り線)	橋梁修繕・耐震補強 L=115m	東海市						200		策定済	
	A01-042	道路	一般	愛知県	直接	愛知県	国道	修繕	(国)247号・千鳥橋(上り)	橋梁修繕・耐震補強 L=180m	東海市						130		策定済	
	A01-043	道路	一般	愛知県	直接	愛知県	都道府県道	修繕	(一)碧南半田常滑線・東雲橋	橋梁修繕・耐震補強 L=63m	半田市						160		策定済	
	A01-044	道路	一般	愛知県	直接	愛知県	国道	修繕	(国)247号・港新川橋	橋梁修繕・耐震補強 L=273m	碧南市						440		策定済	
	A01-045	道路	一般	愛知県	直接	愛知県	国道	修繕	(国)23号・渡津橋	橋梁修繕・耐震補強 L=290m	豊橋市						420		策定済	
	A01-046	道路	一般	愛知県	直接	愛知県	国道	修繕	(国)23号・前芝大橋	橋梁修繕・耐震補強 L=153m	小坂井町						420		策定済	
	A01-047	道路	一般	愛知県	直接	愛知県	国道	修繕	(国)23号・浜田橋	橋梁修繕・耐震補強 L=60m	豊橋市						210		策定済	

A 基幹事業

基幹事業(大)	番号	事業種別	地域種別	交付対象	直接間接	事業者	種別1	種別2	要素となる事業名 (事業箇所)	事業内容 (延長・面積等)	市区町村名/ 港湾・地区名	事業実施期間(年度)					全体事業費 (百万円)	費用 便益比	個別施設計画 策定状況
												H27	H28	H29	H30	H31			
一体的に実施することにより期待される効果																			
備考																			
道路事業	A01-048	道路	一般	愛知県	直接	愛知県	国道	修繕	(国)23号・永久橋(上り線)	橋梁修繕・耐震補強 L=102m	豊川市						100		策定済
	A01-049	道路	一般	愛知県	直接	愛知県	国道	修繕	(国)23号・永久橋(下り線)	橋梁修繕・耐震補強 L=102m	豊川市						100		策定済
	A01-050	道路	一般	愛知県	直接	愛知県	国道	修繕	(国)23号・堺橋	橋梁修繕・耐震補強 L=19m	豊川市						100		策定済
	A01-051	道路	一般	愛知県	直接	愛知県	国道	修繕	(国)259号・立川橋	橋梁修繕・耐震補強 L=21m	田原市						120		策定済
	A01-052	道路	一般	愛知県	直接	愛知県	国道	修繕	(国)259号・汐川橋	橋梁修繕・耐震補強 L=48m	田原市						120		策定済
	A01-053	道路	一般	愛知県	直接	愛知県	都道府県道	修繕	(主)豊橋渥美線・紙田川橋(下り)	橋梁修繕・耐震補強 L=150m	豊橋市						220		策定済
	A01-054	道路	一般	愛知県	直接	愛知県	国道	修繕	(国)155号・新東谷橋ほか	橋梁補修	春日井市ほか						1,987		策定済

A 基幹事業

基幹事業(大)	番号	事業種別	地域種別	交付対象	直接間接	事業者	種別1	種別2	要素となる事業名 (事業箇所)	事業内容 (延長・面積等)	市区町村名/ 港湾・地区名	事業実施期間(年度)					全体事業費 (百万円)	費用 便益比	個別施設計画 策定状況	
												H27	H28	H29	H30	H31				
一体的に実施することにより期待される効果																				
備考																				
道路事業	A01-055	道路	一般	愛知県	直接	愛知県	国道	修繕	(国)363号・見附跨線橋 ほか	橋梁補修	瀬戸市ほか						994		策定済	
	A01-056	道路	一般	愛知県	直接	愛知県	国道	修繕	(国)247号・古江川橋ほ か	橋梁補修	美浜町ほか						79		策定済	
	A01-057	道路	一般	愛知県	直接	愛知県	国道	修繕	(国)366号・障戸橋ほか	橋梁補修	東浦町ほか						79		策定済	
	A01-058	道路	一般	愛知県	直接	愛知県	国道	修繕	(国)259号・小池跨線橋 ほか	橋梁補修	豊橋市ほか						963		策定済	
	A01-059	道路	一般	愛知県	直接	愛知県	国道	修繕	(国)247号・衣浦大橋ほ か	橋梁補修	高浜市ほか						834		策定済	
	A01-060	道路	一般	愛知県	直接	愛知県	国道	修繕	(国)248号・郷上高架橋 ほか	橋梁補修	豊田市ほか						33		策定済	
	A01-061	道路	一般	愛知県	直接	愛知県	国道	修繕	(国)301号・久澄橋ほか	橋梁補修	豊田市ほか						350		策定済	

A 基幹事業

基幹事業(大)	番号	事業種別	地域種別	交付対象	直接間接	事業者	種別1	種別2	要素となる事業名 (事業箇所)	事業内容 (延長・面積等)	市区町村名/ 港湾・地区名	事業実施期間(年度)					全体事業費 (百万円)	費用 便益比	個別施設計画 策定状況
												H27	H28	H29	H30	H31			
一体的に実施することにより期待される効果																			
備考																			
道路事業	A01-062	道路	一般	愛知県	直接	愛知県	国道	修繕	(国)420号・足助大橋ほか	橋梁補修	豊田市ほか					234		策定済	
	A01-063	道路	一般	愛知県	直接	愛知県	国道	修繕	(国)151号・中村橋ほか	橋梁補修	豊根村ほか					320		策定済	
	A01-064	道路	一般	愛知県	直接	愛知県	都道府県道	修繕	(主)明知小牧線・明知跨道橋ほか	橋梁補修	春日井市ほか					584		策定済	
	A01-065	道路	一般	愛知県	直接	愛知県	都道府県道	修繕	(主)岡崎豊明線・境川橋ほか	橋梁補修	豊明市ほか					106		策定済	
	A01-066	道路	一般	愛知県	直接	愛知県	都道府県道	修繕	(主)大垣一宮線・濃尾大橋ほか	橋梁補修	一宮市・岐阜県ほか					837		策定済	
	A01-067	道路	一般	愛知県	直接	愛知県	都道府県道	修繕	(主)名古屋一宮線・古川橋ほか	橋梁補修	犬山市ほか					96		策定済	
	A01-068	道路	一般	愛知県	直接	愛知県	都道府県道	修繕	(主)犬山自然公園線・奥平谷橋ほか	橋梁補修	犬山市ほか					730		策定済	

A 基幹事業

基幹事業(大)	番号	事業種別	地域種別	交付対象	直接間接	事業者	種別1	種別2	要素となる事業名 (事業箇所)	事業内容 (延長・面積等)	市区町村名/ 港湾・地区名	事業実施期間(年度)					全体事業費 (百万円)	費用 便益比	個別施設計画 策定状況
												H27	H28	H29	H30	H31			
一体的に実施することにより期待される効果																			
備考																			
道路事業	A01-069	道路	一般	愛知県	直接	愛知県	都道府 県道	修繕	(主)犬山自然公園線・ 虎熊高架橋ほか	橋梁補修	犬山市ほか						80		策定済
	A01-070	道路	一般	愛知県	直接	愛知県	都道府 県道	修繕	(主)善師野西北野線・ 岩田橋ほか	橋梁補修	犬山市ほか						16		策定済
	A01-071	道路	一般	愛知県	直接	愛知県	都道府 県道	修繕	(主)一宮蟹江線・蟹江 高架橋ほか	橋梁補修	蟹江町ほか						1,072		策定済
	A01-072	道路	一般	愛知県	直接	愛知県	都道府 県道	修繕	(主)一宮蟹江線・西之 森跨線橋ほか	橋梁補修	蟹江町ほか						322		策定済
	A01-073	道路	一般	愛知県	直接	愛知県	都道府 県道	修繕	(主)佐屋多度線・立田 大橋ほか	橋梁補修	愛西市ほか						1,322		策定済
	A01-074	道路	一般	愛知県	直接	愛知県	都道府 県道	修繕	(主)弥富名古屋線・観 音寺橋ほか	橋梁補修	蟹江町ほか						214		策定済

A 基幹事業

基幹事業(大)	番号	事業種別	地域種別	交付対象	直接間接	事業者	種別1	種別2	要素となる事業名 (事業箇所)	事業内容 (延長・面積等)	市区町村名/ 港湾・地区名	事業実施期間(年度)					全体事業費 (百万円)	費用 便益比	個別施設計画 策定状況	
												H27	H28	H29	H30	H31				
一体的に実施することにより期待される効果																				
備考																				
道路事業	A01-075	道路	一般	愛知県	直接	愛知県	都道府 県道	修繕	(主)半田南知多公園線 ・豊丘大橋ほか	橋梁補修	南知多町ほか						533		策定済	
	A01-076	道路	一般	愛知県	直接	愛知県	都道府 県道	修繕	(主)名古屋半田線・月 見橋(上り線)ほか	橋梁補修	半田市ほか						319		策定済	
	A01-077	道路	一般	愛知県	直接	愛知県	都道府 県道	修繕	(主)大野町停車場線・ 大野跨線橋ほか	橋梁補修	常滑市ほか						85		策定済	
	A01-078	道路	一般	愛知県	直接	愛知県	都道府 県道	修繕	(主)碧南半田常滑線・ 金色橋ほか	橋梁補修	常滑市ほか						793		策定済	
	A01-079	道路	一般	愛知県	直接	愛知県	都道府 県道	修繕	(主)西尾吉良線・萩原 橋ほか	橋梁補修	西尾市ほか						184		策定済	
	A01-080	道路	一般	愛知県	直接	愛知県	都道府 県道	修繕	(主)東大見岡崎線・明 代橋ほか	橋梁補修	岡崎市ほか						371		策定済	

A 基幹事業

基幹事業(大)	番号	事業種別	地域種別	交付対象	直接間接	事業者	種別1	種別2	要素となる事業名 (事業箇所)	事業内容 (延長・面積等)	市区町村名/ 港湾・地区名	事業実施期間(年度)					全体事業費 (百万円)	費用 便益比	個別施設計画 策定状況
												H27	H28	H29	H30	H31			
一体的に実施することにより期待される効果																			
備考																			
道路事業	A01-081	道路	一般	愛知県	直接	愛知県	都道府 県道	修繕	(主)平坂福清水線・浜 田橋ほか	橋梁補修	西尾市ほか						274		策定済
	A01-082	道路	一般	愛知県	直接	愛知県	都道府 県道	修繕	(主)豊田一色線・二本 木跨線橋ほか	橋梁補修	安城市ほか						590		策定済
	A01-083	道路	一般	愛知県	直接	愛知県	都道府 県道	修繕	(主)豊田明智線・広瀬 橋ほか	橋梁補修	豊田市ほか						451		策定済
	A01-084	道路	一般	愛知県	直接	愛知県	都道府 県道	修繕	(主)豊田安城線・土橋 高架橋ほか	橋梁補修	豊田市ほか						1,079		策定済
	A01-085	道路	一般	愛知県	直接	愛知県	都道府 県道	修繕	(主)瀬戸設楽線・堀越 橋ほか	橋梁補修	豊田市ほか						13		策定済
	A01-086	道路	一般	愛知県	直接	愛知県	都道府 県道	修繕	(主)瀬戸設楽線・33-8 号橋ほか	橋梁補修	豊田市ほか						51		策定済

A 基幹事業

基幹事業(大)	番号	事業種別	地域種別	交付対象	直接間接	事業者	種別1	種別2	要素となる事業名 (事業箇所)	事業内容 (延長・面積等)	市区町村名/ 港湾・地区名	事業実施期間(年度)					全体事業費 (百万円)	費用 便益比	個別施設計画 策定状況
												H27	H28	H29	H30	H31			
一体的に実施することにより期待される効果																			
備考																			
道路事業	A01-087	道路	一般	愛知県	直接	愛知県	都道府 県道	修繕	(主)名古屋岡崎線・若 林高架橋ほか	橋梁補修	豊田市ほか						463		策定済
	A01-088	道路	一般	愛知県	直接	愛知県	都道府 県道	修繕	(主)瀬戸設楽線・今朝 平橋ほか	橋梁補修	豊田市ほか						77		策定済
	A01-089	道路	一般	愛知県	直接	愛知県	都道府 県道	修繕	(主)東栄稲武線・原生 橋ほか	橋梁補修	豊田市ほか						385		策定済
	A01-090	道路	一般	愛知県	直接	愛知県	都道府 県道	修繕	(主)大山豊橋停車場線 ・城海津跨線橋ほか	橋梁補修	豊橋市ほか						1,000		策定済
	A01-091	道路	一般	愛知県	直接	愛知県	都道府 県道	修繕	(主)平井牟呂大岩線・ 岩西跨線橋ほか	橋梁補修	豊橋市ほか						500		策定済
	A01-092	道路	一般	愛知県	直接	愛知県	都道府 県道	修繕	(主)豊橋環状線・三ツ 相高架橋ほか	橋梁補修	豊橋市ほか						100		策定済

A 基幹事業

基幹事業(大)	番号	事業種別	地域種別	交付対象	直接間接	事業者	種別1	種別2	要素となる事業名 (事業箇所)	事業内容 (延長・面積等)	市区町村名/ 港湾・地区名	事業実施期間(年度)					全体事業費 (百万円)	費用 便益比	個別施設計画 策定状況
												H27	H28	H29	H30	H31			
一体的に実施することにより期待される効果																			
備考																			
道路事業	A01-093	道路	一般	愛知県	直接	愛知県	都道府 県道	修繕	(主)長篠東栄線・貝津 橋ほか	橋梁補修	新城市ほか						179		策定済
	A01-094	道路	一般	愛知県	直接	愛知県	都道府 県道	修繕	(主)新城引佐線・平井 跨線橋ほか	橋梁補修	新城市ほか						334		策定済
	A01-095	道路	一般	愛知県	直接	愛知県	都道府 県道	修繕	(主)作手清岳玖老勢線 ・一色橋ほか	橋梁補修	新城市ほか						119		策定済
	A01-096	道路	一般	愛知県	直接	愛知県	都道府 県道	修繕	(主)作手清岳玖老勢線 ・木和田橋ほか	橋梁補修	新城市ほか						199		策定済
	A01-097	道路	一般	愛知県	直接	愛知県	都道府 県道	修繕	(主)飯田富山佐久間線 ・松島橋ほか	橋梁補修	豊根村ほか						119		策定済
	A01-098	道路	一般	愛知県	直接	愛知県	都道府 県道	修繕	(主)飯田富山佐久間線 ほか・芦沢トンネルほか	トンネル補修	豊根村ほか						1,030		策定済

A 基幹事業

基幹事業(大)	番号	事業種別	地域種別	交付対象	直接間接	事業者	種別1	種別2	要素となる事業名 (事業箇所)	事業内容 (延長・面積等)	市区町村名/ 港湾・地区名	事業実施期間(年度)					全体事業費 (百万円)	費用 便益比	個別施設計画 策定状況	
												H27	H28	H29	H30	H31				
一体的に実施することにより期待される効果																				
備考																				
道路事業	A01-099	道路	一般	愛知県	直接	愛知県	都道府 県道	修繕	(主)瀬戸設楽線ほか・ 大名倉トンネルほか	トンネル補修	設楽町ほか						1,215		策定済	
	A01-100	道路	一般	愛知県	直接	愛知県	国道	修繕	(国)155号ほか・松山横 断歩道橋ほか	横断歩道橋補修	瀬戸市ほか						135		策定済	
	A01-101	道路	一般	愛知県	直接	愛知県	国道	修繕	(国)155号ほか・西之島 横断歩道橋ほか	横断歩道橋補修	小牧市ほか						122		策定済	
	A01-102	道路	一般	愛知県	直接	愛知県	国道	修繕	(国)363号・上品野横断 歩道橋	横断歩道橋補修	瀬戸市						17		策定済	
	A01-103	道路	一般	愛知県	直接	愛知県	都道府 県道	修繕	(主)春日井稲沢線・富 士横断歩道橋	横断歩道橋補修	豊山町						15		策定済	
	A01-104	道路	一般	愛知県	直接	愛知県	都道府 県道	修繕	(主)名古屋江南線ほか ・米野横断歩道橋ほか	横断歩道橋補修	北名古屋市ほか						230		策定済	

A 基幹事業

基幹事業(大)	番号	事業種別	地域種別	交付対象	直接間接	事業者	種別1	種別2	要素となる事業名 (事業箇所)	事業内容 (延長・面積等)	市区町村名/ 港湾・地区名	事業実施期間(年度)					全体事業費 (百万円)	費用 便益比	個別施設計画 策定状況
												H27	H28	H29	H30	H31			
一体的に実施することにより期待される効果																			
備考																			
道路事業	A01-105	道路	一般	愛知県	直接	愛知県	都道府 県道	修繕	(一)中水野品野線ほか ・品野西歩道橋ほか	横断歩道橋補修	瀬戸市ほか					665		策定済	
	A01-106	道路	一般	愛知県	直接	愛知県	国道	修繕	(国)155号・八幡通り横 断歩道橋ほか	横断歩道橋補修	一宮市ほか					140		策定済	
	A01-107	道路	一般	愛知県	直接	愛知県	国道	修繕	(国)155号・八剣横断歩 道橋	横断歩道橋補修	岩倉市					30		策定済	
	A01-108	道路	一般	愛知県	直接	愛知県	都道府 県道	修繕	(主)一宮蟹江線・福島 横断歩道橋	横断歩道橋補修	稲沢市					10		策定済	
	A01-109	道路	一般	愛知県	直接	愛知県	都道府 県道	修繕	(主)岐阜稲沢線ほか・ 外割田横断歩道橋ほか	横断歩道橋補修	一宮市ほか					189		策定済	
	A01-110	道路	一般	愛知県	直接	愛知県	都道府 県道	修繕	(主)春日井一宮線ほか ・岩倉団地横断歩道橋ほ か	横断歩道橋補修	岩倉市ほか					129		策定済	

A 基幹事業

基幹事業(大)	番号	事業種別	地域種別	交付対象	直接間接	事業者	種別1	種別2	要素となる事業名 (事業箇所)	事業内容 (延長・面積等)	市区町村名/ 港湾・地区名	事業実施期間(年度)					全体事業費 (百万円)	費用 便益比	個別施設計画 策定状況
												H27	H28	H29	H30	H31			
一体的に実施することにより期待される効果																			
備考																			
道路事業	A01-111	道路	一般	愛知県	直接	愛知県	国道	修繕	(国)155号・西保横断歩道橋ほか	横断歩道橋補修	愛西市ほか						15	策定済	
	A01-112	道路	一般	愛知県	直接	愛知県	都道府県道	修繕	(主)一宮蟹江線ほか・西之森第二横断歩道橋ほか	横断歩道橋補修	蟹江町ほか						328	策定済	
	A01-113	道路	一般	愛知県	直接	愛知県	都道府県道	修繕	(主)津島南濃線ほか・八輪横断歩道橋ほか	横断歩道橋補修	愛西市ほか						163	策定済	
	A01-114	道路	一般	愛知県	直接	愛知県	都道府県道	修繕	(主)佐屋多度線ほか・大井横断歩道橋ほか	横断歩道橋補修	愛西市ほか						113	策定済	
	A01-115	道路	一般	愛知県	直接	愛知県	国道	修繕	(国)155号ほか・多屋横断歩道橋ほか	横断歩道橋補修	常滑市ほか						67	策定済	
	A01-116	道路	一般	愛知県	直接	愛知県	国道	修繕	(国)247号・昭和横断歩道橋ほか	横断歩道橋補修	半田市ほか						56	策定済	

A 基幹事業

基幹事業(大)	番号	事業種別	地域種別	交付対象	直接間接	事業者	種別1	種別2	要素となる事業名 (事業箇所)	事業内容 (延長・面積等)	市区町村名/ 港湾・地区名	事業実施期間(年度)					全体事業費 (百万円)	費用 便益比	個別施設計画 策定状況	
												H27	H28	H29	H30	H31				
一体的に実施することにより期待される効果																				
備考																				
道路事業	A01-117	道路	一般	愛知県	直接	愛知県	国道	修繕	(国)155号ほか・横須賀 横断歩道橋ほか	横断歩道橋補修	東海市ほか						112		策定済	
	A01-118	道路	一般	愛知県	直接	愛知県	都道府 県道	修繕	(主)半田常滑線ほか・ 板山横断歩道橋ほか	横断歩道橋補修	半田市ほか						18		策定済	
	A01-119	道路	一般	愛知県	直接	愛知県	都道府 県道	修繕	(主)名古屋半田線ほか ・加木屋横断歩道橋ほか	横断歩道橋補修	東海市ほか						63		策定済	
	A01-120	道路	一般	愛知県	直接	愛知県	都道府 県道	修繕	(主)東浦名古屋線ほか ・石浜西横断歩道橋ほか	横断歩道橋補修	東浦町ほか						80		策定済	
	A01-121	道路	一般	愛知県	直接	愛知県	国道	修繕	(国)248号ほか・広幡横 断歩道橋ほか	横断歩道橋補修	岡崎市ほか						40		策定済	
	A01-122	道路	一般	愛知県	直接	愛知県	国道	修繕	(国)247号ほか・赤羽歩 道橋ほか	横断歩道橋補修	西尾市ほか						25		策定済	

A 基幹事業

基幹事業(大)	番号	事業種別	地域種別	交付対象	直接間接	事業者	種別1	種別2	要素となる事業名 (事業箇所)	事業内容 (延長・面積等)	市区町村名/ 港湾・地区名	事業実施期間(年度)					全体事業費 (百万円)	費用 便益比	個別施設計画 策定状況
												H27	H28	H29	H30	H31			
一体的に実施することにより期待される効果																			
備考																			
道路事業	A01-123	道路	一般	愛知県	直接	愛知県	都道府 県道	修繕	(主)岡崎環状線ほか・ 井田小西歩道橋ほか	横断歩道橋補修	岡崎市ほか						75	策定済	
	A01-124	道路	一般	愛知県	直接	愛知県	都道府 県道	修繕	(主)岡崎作手清岳線ほ か・生平横断歩道橋ほか	横断歩道橋補修	岡崎市ほか						133	策定済	
	A01-125	道路	一般	愛知県	直接	愛知県	国道	修繕	(国)419号・松栄横断歩 道橋ほか	横断歩道橋補修	刈谷市ほか						41	策定済	
	A01-126	道路	一般	愛知県	直接	愛知県	国道	修繕	(国)419号・牛田横断歩 道橋	横断歩道橋補修	知立市						19	策定済	
	A01-127	道路	一般	愛知県	直接	愛知県	都道府 県道	修繕	(主)知立東浦線・中山 横断歩道橋	横断歩道橋補修	刈谷市						5	策定済	
	A01-128	道路	一般	愛知県	直接	愛知県	都道府 県道	修繕	(主)安城碧南線ほか・ 赤松横断歩道橋ほか	横断歩道橋補修	安城市ほか						40	策定済	

A 基幹事業

基幹事業(大)	番号	事業種別	地域種別	交付対象	直接間接	事業者	種別1	種別2	要素となる事業名 (事業箇所)	事業内容 (延長・面積等)	市区町村名/ 港湾・地区名	事業実施期間(年度)					全体事業費 (百万円)	費用 便益比	個別施設計画 策定状況	
												H27	H28	H29	H30	H31				
一体的に実施することにより期待される効果																				
備考																				
道路事業	A01-129	道路	一般	愛知県	直接	愛知県	都道府 県道	修繕	(主)名古屋碧南線ほか ・宮下横断歩道橋ほか	横断歩道橋補修	高浜市ほか						100		策定済	
	A01-130	道路	一般	愛知県	直接	愛知県	国道	修繕	(国)248号ほか・拳母歩 道橋ほか	横断歩道橋補修	豊田市						66		策定済	
	A01-131	道路	一般	愛知県	直接	愛知県	国道	修繕	(国)301号ほか・松平志 賀歩道橋ほか	横断歩道橋補修	豊田市						49		策定済	
	A01-132	道路	一般	愛知県	直接	愛知県	都道府 県道	修繕	(主)豊田安城線・美山 歩道橋	横断歩道橋補修	豊田市						30		策定済	
	A01-133	道路	一般	愛知県	直接	愛知県	都道府 県道	修繕	(主)豊田一色線ほか・ 若林東町歩道橋ほか	横断歩道橋補修	豊田市						50		策定済	
	A01-134	道路	一般	愛知県	直接	愛知県	都道府 県道	修繕	(一)則定豊田線ほか・ 寺部歩道橋ほか	横断歩道橋補修	豊田市ほか						192		策定済	

A 基幹事業

基幹事業(大)	番号	事業種別	地域種別	交付対象	直接間接	事業者	種別1	種別2	要素となる事業名 (事業箇所)	事業内容 (延長・面積等)	市区町村名/ 港湾・地区名	事業実施期間(年度)					全体事業費 (百万円)	費用 便益比	個別施設計画 策定状況
												H27	H28	H29	H30	H31			
一体的に実施することにより期待される効果																			
備考																			
道路事業	A01-135	道路	一般	愛知県	直接	愛知県	国道	修繕	(国)151号・川田横断歩道橋	横断歩道橋補修	新城市						33	策定済	
	A01-136	道路	一般	愛知県	直接	愛知県	国道	修繕	(国)23号ほか・守下歩道橋ほか	横断歩道橋補修	豊橋市ほか						278	策定済	
	A01-137	道路	一般	愛知県	直接	愛知県	国道	修繕	(国)247号ほか・星越歩道橋ほか	横断歩道橋補修	蒲郡市ほか						25	策定済	
	A01-138	道路	一般	愛知県	直接	愛知県	都道府県道	修繕	(主)豊橋渥美線・明海歩道橋ほか	横断歩道橋補修	豊橋市						27	策定済	
	A01-139	道路	一般	愛知県	直接	愛知県	都道府県道	修繕	(一)豊橋港線ほか・往完町歩道橋ほか	横断歩道橋補修	豊橋市ほか						161	策定済	
	A01-140	道路	一般	愛知県	直接	愛知県	都道府県道	修繕	(一)大山豊橋停車場線ほか・八通歩道橋ほか	横断歩道橋補修	豊橋市ほか						297	策定済	

A 基幹事業

基幹事業(大)	番号	事業種別	地域種別	交付対象	直接間接	事業者	種別1	種別2	要素となる事業名 (事業箇所)	事業内容 (延長・面積等)	市区町村名/ 港湾・地区名	事業実施期間(年度)					全体事業費 (百万円)	費用 便益比	個別施設計画 策定状況
												H27	H28	H29	H30	H31			
一体的に実施することにより期待される効果																			
備考																			
道路事業	A01-141	道路	一般	愛知県	直接	愛知県	都道府 県道	修繕	(主)名古屋碧南線ほか	門型標識補修	大府市ほか						30		策定済
	A01-142	道路	一般	愛知県	直接	愛知県	国道	修繕	(国)247号ほか	門型標識補修	東海市ほか						20		策定済
	A01-143	道路	一般	愛知県	直接	愛知県	都道府 県道	修繕	(一)岩作諸輪線・岩藤 新田横断歩道橋	横断歩道橋補修	日進市						15		策定済
	A01-144	道路	一般	愛知県	直接	愛知県	都道府 県道	修繕	(一)江南木曾川線・黒 田横断歩道橋	横断歩道橋補修	一宮市						27		策定済
	A01-145	道路	一般	愛知県	直接	愛知県	国道	修繕	(国)247号・大谷横断歩 道橋	横断歩道橋補修	常滑市						11		策定済
	A01-146	道路	一般	愛知県	直接	愛知県	都道府 県道	修繕	(主)名古屋瀬戸線・新 居横断歩道橋	横断歩道橋補修	尾張旭市						15		策定済
	A01-147	道路	一般	愛知県	直接	愛知県	都道府 県道	修繕	(一)名古屋豊山稲沢線 ・五条横断歩道橋	横断歩道橋補修	北名古屋市						11		策定済

A 基幹事業

基幹事業(大)	番号	事業種別	地域種別	交付対象	直接間接	事業者	種別1	種別2	要素となる事業名 (事業箇所)	事業内容 (延長・面積等)	市区町村名/ 港湾・地区名	事業実施期間(年度)					全体事業費 (百万円)	費用 便益比	個別施設計画 策定状況
												H27	H28	H29	H30	H31			
一体的に実施することにより期待される効果																			
備考																			
道路事業	A01-148	道路	一般	愛知県	直接	愛知県	都道府 県道	修繕	(一)内津勝川線・篠木 横断歩道橋	横断歩道橋補修	春日井市						13		策定済
	A01-149	道路	一般	愛知県	直接	愛知県	都道府 県道	修繕	(主)春日井一宮線・岩 倉団地横断歩道橋	横断歩道橋補修	岩倉市						18		策定済
	A01-150	道路	一般	愛知県	直接	愛知県	都道府 県道	修繕	(一)三ヶ根停車場拾石 線・三ヶ根駅西横断歩道 橋	横断歩道橋補修	幸田町						25		策定済
	A01-151	道路	一般	愛知県	直接	愛知県	都道府 県道	修繕	(一)安城八ツ田知立線 ・篠目横断歩道橋	横断歩道橋補修	安城市						10		策定済
	A01-152	道路	一般	愛知県	直接	愛知県	都道府 県道	修繕	(主)知立東浦線・中山 横断歩道橋ほか	横断歩道橋補修	刈谷市						9		策定済
	A01-153	道路	一般	愛知県	直接	愛知県	都道府 県道	修繕	(一)豊田環状線	門型標識補修	豊田市						7		策定済

A 基幹事業

基幹事業(大)	番号	事業種別	地域種別	交付対象	直接間接	事業者	種別1	種別2	要素となる事業名 (事業箇所)	事業内容 (延長・面積等)	市区町村名/ 港湾・地区名	事業実施期間(年度)					全体事業費 (百万円)	費用 便益比	個別施設計画 策定状況
												H27	H28	H29	H30	H31			
一体的に実施することにより期待される効果																			
備考																			
道路事業	A01-154	道路	一般	愛知県	直接	愛知県	都道府 県道	修繕	(一)犬山自然公園線	門型標識補修	犬山市						7	策定済	
	A01-155	道路	一般	愛知県	直接	愛知県	都道府 県道	修繕	(主)蟹江飛鳥線・新日 光川橋(下り線)	橋梁修繕・耐震補強 L=228m	蟹江町						1,620	策定済	
	A01-156	道路	一般	愛知県	直接	愛知県	国道	修繕	(国)473号ほか・根裏ト ンネルほか	トンネル補修	岡崎市ほか						200	策定済	
	A01-157	道路	一般	愛知県	直接	愛知県	国道	修繕	(国)257号ほか・愛郷ト ンネルほか	トンネル補修	新城市ほか						100	策定済	
	A01-158	道路	一般	愛知県	直接	愛知県	国道	修繕	(国)151号ほか	シェッド・カルバート補修	新城市ほか						10	策定済	
	A01-159	道路	一般	愛知県	直接	愛知県	国道	修繕	(国)42号ほか	シェッド・カルバート補修	豊橋市ほか						15	策定済	
	A01-160	道路	一般	愛知県	直接	愛知県	国道	修繕	(国)155号ほか	シェッド・カルバート補修	東海市ほか						25	策定済	

A 基幹事業

基幹事業(大)	番号	事業種別	地域種別	交付対象	直接間接	事業者	種別1	種別2	要素となる事業名 (事業箇所)	事業内容 (延長・面積等)	市区町村名/ 港湾・地区名	事業実施期間(年度)					全体事業費 (百万円)	費用 便益比	個別施設計画 策定状況
												H27	H28	H29	H30	H31			
一体的に実施することにより期待される効果																			
備考																			
道路事業	A01-161	道路	一般	愛知県	直接	愛知県	都道府 県道	修繕	(主)知立東浦線ほか	シェッド・カルバート補修	刈谷市ほか						15	策定済	
	A01-162	道路	一般	愛知県	直接	愛知県	都道府 県道	修繕	(主)長沢蒲郡線ほか	シェッド・カルバート補修	豊川市ほか						35	策定済	
	A01-163	道路	一般	愛知県	直接	愛知県	都道府 県道	修繕	(一)豊橋環状線ほか	シェッド・カルバート補修	豊橋市ほか						65	策定済	
	A01-164	道路	一般	愛知県	直接	愛知県	国道	修繕	(国)155号・大府跨線橋 ほか	橋梁補修	大府市ほか						400	策定済	
	A01-165	道路	一般	愛知県	直接	愛知県	国道	修繕	(国)247号・乃野橋ほか	橋梁補修	南知多町ほか						400	策定済	
	A01-166	道路	一般	愛知県	直接	愛知県	国道	修繕	(国)247号・大田橋ほか	橋梁補修	東海市ほか						400	策定済	
	A01-167	道路	一般	愛知県	直接	愛知県	国道	修繕	(国)42号・東七根橋ほ か	橋梁補修	豊橋市ほか						320	策定済	

A 基幹事業

基幹事業(大)	番号	事業種別	地域種別	交付対象	直接間接	事業者	種別1	種別2	要素となる事業名 (事業箇所)	事業内容 (延長・面積等)	市区町村名/ 港湾・地区名	事業実施期間(年度)					全体事業費 (百万円)	費用 便益比	個別施設計画 策定状況
												H27	H28	H29	H30	H31			
一体的に実施することにより期待される効果																			
備考																			
道路事業	A01-168	道路	一般	愛知県	直接	愛知県	国道	修繕	(国)257号・大輪橋ほか	橋梁補修	設楽町ほか						320	策定済	
	A01-169	道路	一般	愛知県	直接	愛知県	都道府 県道	修繕	(主)瀬戸大府東海線・ 豊明跨線橋ほか	橋梁補修	豊明市ほか						106	策定済	
	A01-170	道路	一般	愛知県	直接	愛知県	都道府 県道	修繕	(一)名古屋基目寺線・ 萱津橋ほか	橋梁補修	あま市ほか						214	策定済	
	A01-171	道路	一般	愛知県	直接	愛知県	都道府 県道	修繕	(主)西尾知多線・阿久 比跨線橋ほか	橋梁補修	阿久比町ほか						793	策定済	
	A01-172	道路	一般	愛知県	直接	愛知県	都道府 県道	修繕	(一)東海緑線・共和跨 線橋ほか	橋梁補修	大府市ほか						793	策定済	
	A01-173	道路	一般	愛知県	直接	愛知県	都道府 県道	修繕	(主)安城幸田線・高橋 跨線橋ほか	橋梁補修	岡崎市ほか						274	策定済	
	A01-174	道路	一般	愛知県	直接	愛知県	都道府 県道	修繕	(主)岡崎環状線・岡崎 大橋ほか	橋梁補修	岡崎市ほか						274	策定済	

A 基幹事業

基幹事業(大)	番号	事業種別	地域種別	交付対象	直接間接	事業者	種別1	種別2	要素となる事業名 (事業箇所)	事業内容 (延長・面積等)	市区町村名/ 港湾・地区名	事業実施期間(年度)					全体事業費 (百万円)	費用 便益比	個別施設計画 策定状況
												H27	H28	H29	H30	H31			
一体的に実施することにより期待される効果																			
備考																			
道路事業	A01-175	道路	一般	愛知県	直接	愛知県	都道府 県道	修繕	(一)幸田石井線・岩根 橋ほか	橋梁補修	安城市ほか						590		策定済
	A01-176	道路	一般	愛知県	直接	愛知県	都道府 県道	修繕	(主)豊橋渥美線・第2白 鳥高架橋ほか	橋梁補修	豊川市ほか						25		策定済
	A01-177	道路	一般	愛知県	直接	愛知県	都道府 県道	修繕	(一)古真立津具線・豊 根大橋ほか	橋梁補修	豊根村ほか						119		策定済
	A01-178	道路	一般	愛知県	直接	愛知県	国道	計画調 査	門型情報提供装置点検	13基	管内全域						5		策定済
	A01-179	道路	一般	愛知県	直接	愛知県	都道府 県道	計画調 査	門型情報提供装置点検	3基	管内全域						1		策定済
	A01-180	道路	一般	愛知県	直接	愛知県	国道	修繕	(国)155号・下坂佐後歩 道橋	横断歩道橋補修	豊田市						1		策定済
	A01-181	道路	一般	愛知県	直接	愛知県	国道	交安	(国)155号	無電柱化 L=12.9km	常滑市ほか						71		-

A 基幹事業

基幹事業(大)	番号	事業種別	地域種別	交付対象	直接間接	事業者	種別1	種別2	要素となる事業名 (事業箇所)	事業内容 (延長・面積等)	市区町村名/ 港湾・地区名	事業実施期間(年度)					全体事業費 (百万円)	費用 便益比	個別施設計画 策定状況
												H27	H28	H29	H30	H31			
一体的に実施することにより期待される効果																			
備考																			
道路事業	A01-182	道路	一般	愛知県	直接	愛知県	国道	交安	(国)23号	無電柱化 L=3.3km	豊橋市ほか						18	-	
	A01-183	道路	一般	愛知県	直接	愛知県	国道	交安	(国)247号	無電柱化 L=1.4km	東海市ほか						8	-	
	A01-184	道路	一般	愛知県	直接	愛知県	国道	交安	(国)248号	無電柱化 L=9.0km	岡崎市ほか						50	-	
	A01-185	道路	一般	愛知県	直接	愛知県	国道	交安	(国)259号	無電柱化 L=2.1km	田原市ほか						12	-	
	A01-186	道路	一般	愛知県	直接	愛知県	国道	交安	(国)419号	無電柱化 L=0.3km	高浜市						2	-	
	A01-187	道路	一般	愛知県	直接	愛知県	都道府 県道	交安	(主)半田常滑線	無電柱化 L=3.9km	半田市						22	-	
	A01-188	道路	一般	愛知県	直接	愛知県	都道府 県道	交安	(主)名古屋中環状線	無電柱化 L=0.8km	東海市						5	-	
	A01-189	道路	一般	愛知県	直接	愛知県	都道府 県道	交安	(主)一宮蟹江線	無電柱化 L=2.2km	稲沢市ほか						12	-	

A 基幹事業

基幹事業(大)	番号	事業種別	地域種別	交付対象	直接間接	事業者	種別1	種別2	要素となる事業名 (事業箇所)	事業内容 (延長・面積等)	市区町村名/ 港湾・地区名	事業実施期間(年度)					全体事業費 (百万円)	費用 便益比	個別施設計画 策定状況
												H27	H28	H29	H30	H31			
一体的に実施することにより期待される効果																			
備考																			
道路事業	A01-190	道路	一般	愛知県	直接	愛知県	都道府 県道	交安	(主)名古屋津島線	無電柱化 L=2.9km	大治町ほか						16	-	
	A01-191	道路	一般	愛知県	直接	愛知県	都道府 県道	交安	(一)碧南半田常滑線	無電柱化 L=2.8km	半田市						16	-	
	A01-192	道路	一般	愛知県	直接	愛知県	都道府 県道	交安	(一)豊橋港線	無電柱化 L=2.5km	豊橋市						14	-	
	A01-193	道路	一般	愛知県	直接	愛知県	都道府 県道	交安	(一)名古屋空港中央線	無電柱化 L=0.8km	豊山町						4	-	
	A01-194	道路	一般	愛知県	直接	愛知県	都道府 県道	修繕	(主)名古屋多治見線・ 恵幸ノ滝橋ほか	橋梁補修	瀬戸市ほか						87	策定済	
	A01-195	道路	一般	愛知県	直接	愛知県	国道	修繕	(国)248号・末広橋 ほか	橋梁補修	瀬戸市ほか						124	策定済	
												小計						52,736	

A 基幹事業

基幹事業(大)	番号	事業 種別	地域 種別	交付 対象	直接 間接	事業者	種別1	種別2	要素となる事業名 (事業箇所)	事業内容 (延長・面積等)	市区町村名/ 港湾・地区名	事業実施期間(年度)					全体事業費 (百万円)	費用 便益比	個別施設計画 策定状況	
												H27	H28	H29	H30	H31				
		一体的に実施することにより期待される効果																		
		備考																		
											合計						52,736			

C 効果促進事業																				
基幹事業(大)	番号	事業種別	地域種別	交付対象	直接間接	事業者	種別1	種別2	要素となる事業名(事業箇所)	事業内容(延長・面積等)	市区町村名/港湾・地区名	事業実施期間(年度)					全体事業費(百万円)	費用便益比	個別施設計画策定状況	
												H27	H28	H29	H30	H31				
		一体的に実施することにより期待される効果																		
		備考																		
道路事業	C01-001	道路	一般	愛知県	直接	愛知県	都道府県道	修繕	(一) 荒井大草線ほか	桃花台線の撤去	小牧市						470		策定済	
		老朽化に対する抜本的対策であり、修繕等より効率的・効果的な単純撤去により、今後の戦略的な対策の推進に寄与する。																		
											小計						470			
											合計						470			

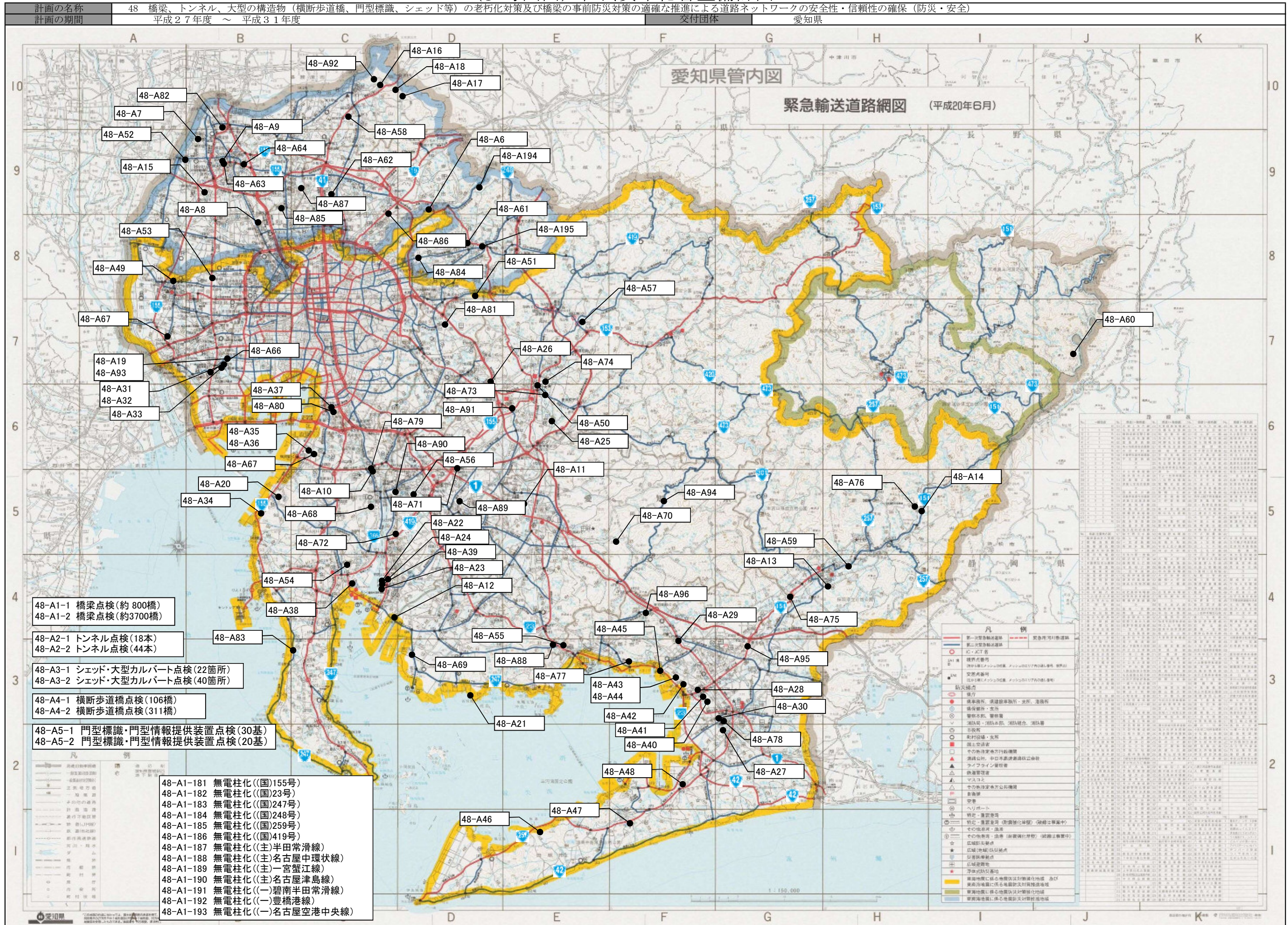
交付金の執行状況

(単位：百万円)

	H27	H28	H29	H30	
配分額 (a)	2,426	3,982	2,337	4,447	
計画別流用増 減額 (b)	0	0	0	0	
交付額 (c=a+b)	2,426	3,982	2,337	4,447	
前年度からの繰越額 (d)	502	1,176	1,990	1,042	
支払済額 (e)	1,743	3,164	3,282	3,099	
翌年度繰越額 (f)	1,176	1,990	1,042	2,390	
うち未契約繰越額(g)	0	0	0	759	
不用額 (h = c+d-e-f)	9	4	3	0	
未契約繰越率+不用率 (i = (g+h)/(c+d))%	0.3	0.07	0.06	13.82	
未契約繰越率+不用率が10%を超えている場合その理由				補正予算の未契約繰越	

(様式第8)

(参考図面) 社会資本総合整備計画



社会資本総合整備計画 防災・安全交付金

令和02年02月10日

計画の名称	橋梁、トンネル、大型の構造物（横断歩道橋、門型標識、シェッド等）の老朽化対策及び橋梁の事前防災対策の適確な推進による道路ネットワークの安全性・信頼性の確保（防災・安全）												
計画の期間	令和02年度～令和02年度（1年間）								重点配分対象の該当	○			
交付対象	愛知県												
計画の目標	点検及び長寿命化計画に基づく橋梁、トンネル、大型の構造物（横断歩道橋、門型標識、シェッド等）の計画的な修繕やあいち地震対策アクションプラン（法定計画）に基づく地震対策を適確に推進し、道路ネットワークの安全性・信頼性を確保する。												
全体事業費（百万円）	合計（A+B+C+D）	2,230	A	2,230	B	0	C	0	D	0	効果促進事業費の割合 C / (A+B+C+D)	0	%

番号	計画の成果目標（定量的指標）			
	定量的指標の定義及び算定式	定量的指標の現況値及び目標値		
		当初現況値 (H27当初)	中間目標値 (H29末)	最終目標値 (R2末)
1	橋梁の老朽化対策により、この機能の確実かつ効率的な確保を図る。 長寿命化計画に基づく橋梁の措置実施率 措置実施率（%）= 措置が実施された施設数 / 長寿命化計画により措置が計画された施設数	0%	%	100%
2	トンネルの老朽化対策により、この機能の確実かつ効率的な確保を図る。 長寿命化計画に基づくトンネルの措置実施率 措置実施率（%）= 措置が実施された施設数 / 長寿命化計画により措置が計画された施設数	0%	%	100%
3	シェッド・大型カルバートの老朽化対策により、この機能の確実かつ効率的な確保を図る。 長寿命化計画に基づくシェッド・大型カルバートの措置実施率 措置実施率（%）= 措置が実施された施設数 / 長寿命化計画により措置が計画された施設数	0%	%	100%
4	横断歩道橋の老朽化対策により、この機能の確実かつ効率的な確保を図る。 長寿命化計画に基づく横断歩道橋の措置実施率 措置実施率（%）= 措置が実施された施設数 / 長寿命化計画により措置が計画された施設数	0%	%	100%
5	門型の標識・情報提供装置の老朽化対策により、この機能の確実かつ効率的な確保を図る。 長寿命化計画に基づく門型の標識・情報提供装置の措置実施率 措置実施率（%）= 措置が実施された施設数 / 長寿命化計画により措置が計画された施設数	0%	%	100%
6	橋梁の地震対策により、この機能の確実かつ効率的な確保を図る。 あいち地震対策アクションプランに基づく橋梁の耐震補強実施率 耐震補強実施率（%）= 耐震補強が実施された施設数 / あいち地震対策アクションプランにより耐震補強が計画された施設数	0%	%	100%

備考等	個別施設計画を含む	○	国土強靱化を含む	○	定住自立圏を含む	-	連携中枢都市圏を含む	-
愛知県国土強靱化計画に基づき実施される要素事業：全て、延伸計画								

A 基幹事業

基幹事業(大)	番号	事業種別	地域種別	交付対象	直接間接	事業者	種別1	種別2	要素となる事業名 (事業箇所)	事業内容 (延長・面積等)	市区町村名/ 港湾・地区名	事業実施期間(年度)					全体事業費 (百万円)	費用 便益比	個別施設計画 策定状況
												R02	R03	R04	R05	R06			
一体的に実施することにより期待される効果																			
備考																			
道路事業	A01-001	道路	一般	愛知県	直接	愛知県	都道府 県道	修繕	(一)犬山自然公園線・ 今井高架橋	橋梁修繕・耐震補強 L=246m	犬山市						300		策定済
	A01-002	道路	一般	愛知県	直接	愛知県	国道	修繕	(国)247号・千鳥橋(上 り)	橋梁修繕・耐震補強 L=180m	東海市						65		策定済
	A01-003	道路	一般	愛知県	直接	愛知県	国道	修繕	(国)247号・港新川橋	橋梁修繕・耐震補強 L=273m	碧南市						125		策定済
	A01-004	道路	一般	愛知県	直接	愛知県	国道	修繕	(国)23号・渡津橋	橋梁修繕・耐震補強 L=290m	豊橋市						265		策定済
	A01-005	道路	一般	愛知県	直接	愛知県	国道	修繕	(国)23号・前芝大橋	橋梁修繕・耐震補強 L=153m	小坂井町						385		策定済
	A01-006	道路	一般	愛知県	直接	愛知県	都道府 県道	修繕	(主)豊橋渥美線・紙田 川橋(下り)	橋梁修繕・耐震補強 L=150m	豊橋市						250		策定済
	A01-007	道路	一般	愛知県	直接	愛知県	国道	修繕	(国)420号・足助大橋ほ か	橋梁修繕・耐震補強	豊田市ほか						30		策定済

A 基幹事業

基幹事業(大)	番号	事業種別	地域種別	交付対象	直接間接	事業者	種別1	種別2	要素となる事業名 (事業箇所)	事業内容 (延長・面積等)	市区町村名/ 港湾・地区名	事業実施期間(年度)					全体事業費 (百万円)	費用 便益比	個別施設計画 策定状況
												R02	R03	R04	R05	R06			
一体的に実施することにより期待される効果																			
備考																			
道路事業	A01-008	道路	一般	愛知県	直接	愛知県	都道府 県道	修繕	(主)岡崎豊明線・境川 橋ほか	橋梁修繕・耐震補強	豊明市ほか						100		策定済
	A01-009	道路	一般	愛知県	直接	愛知県	都道府 県道	修繕	(主)名古屋一宮線・古 川橋ほか	橋梁修繕・耐震補強	犬山市ほか						90		策定済
	A01-010	道路	一般	愛知県	直接	愛知県	国道	修繕	(国)473号ほか・根裏ト ンネルほか	トンネル補修	岡崎市ほか						20		策定済
	A01-011	道路	一般	愛知県	直接	愛知県	国道	修繕	(国)247号・乃野橋ほか	橋梁修繕・耐震補強	南知多町ほか						400		策定済
	A01-012	道路	一般	愛知県	直接	愛知県	都道府 県道	修繕	(一)東海緑線・共和跨 線橋ほか	橋梁修繕・耐震補強	大府市ほか						120		策定済
	A01-013	道路	一般	愛知県	直接	愛知県	都道府 県道	修繕	(主)豊橋渥美線・第2白 鳥高架橋ほか	橋梁修繕・耐震補強	豊川市ほか						80		策定済
											小計						2,230		

A 基幹事業

基幹事業(大)	番号	事業 種別	地域 種別	交付 対象	直接 間接	事業者	種別1	種別2	要素となる事業名 (事業箇所)	事業内容 (延長・面積等)	市区町村名/ 港湾・地区名	事業実施期間(年度)					全体事業費 (百万円)	費用 便益比	個別施設計画 策定状況								
												R02	R03	R04	R05	R06											
一体的に実施することにより期待される効果																											
備考																											
											合計							2,230									

事前評価チェックシート

計画の名称： 橋梁、トンネル、大型の構造物（横断歩道橋、門型標識、シェッド等）の老朽化対策及び橋梁の事前防災対策の適確な推進による道路ネットワークの安全性・信頼性の確保（防災・安全）

事前評価	チェック欄
I. 目標の妥当性 上位計画等との整合性	○
I. 目標の妥当性 地域の課題への対応（地域の課題と整備計画の目標の整合性）	○
II. 計画の効果・効率性 整備計画の目標と定量的指標の整合性	○
II. 計画の効果・効率性 定量的指標の明瞭性	○
II. 計画の効果・効率性 目標と事業内容の整合性	○
II. 計画の効果・効率性 事業の効果（要素事業の相乗効果等）見込みの妥当性	○
III. 計画の実現可能性 円滑な事業執行の環境（事業熟度、住民等の合意形成等を踏まえた事業実施の確実性）	○
III. 計画の実現可能性 地元の機運（住民、民間等の活動・関連事業との連携等による事業効果発現の確実性）	○