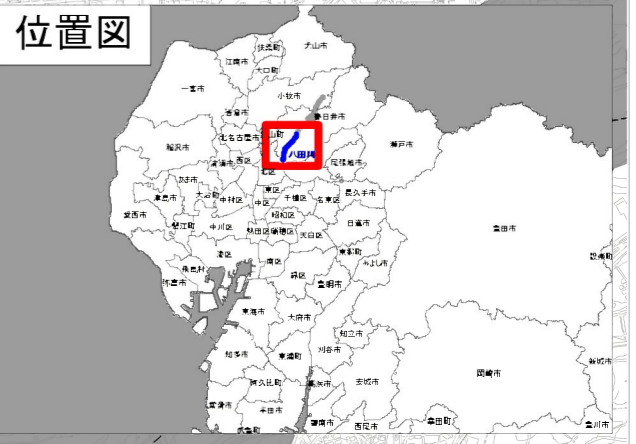
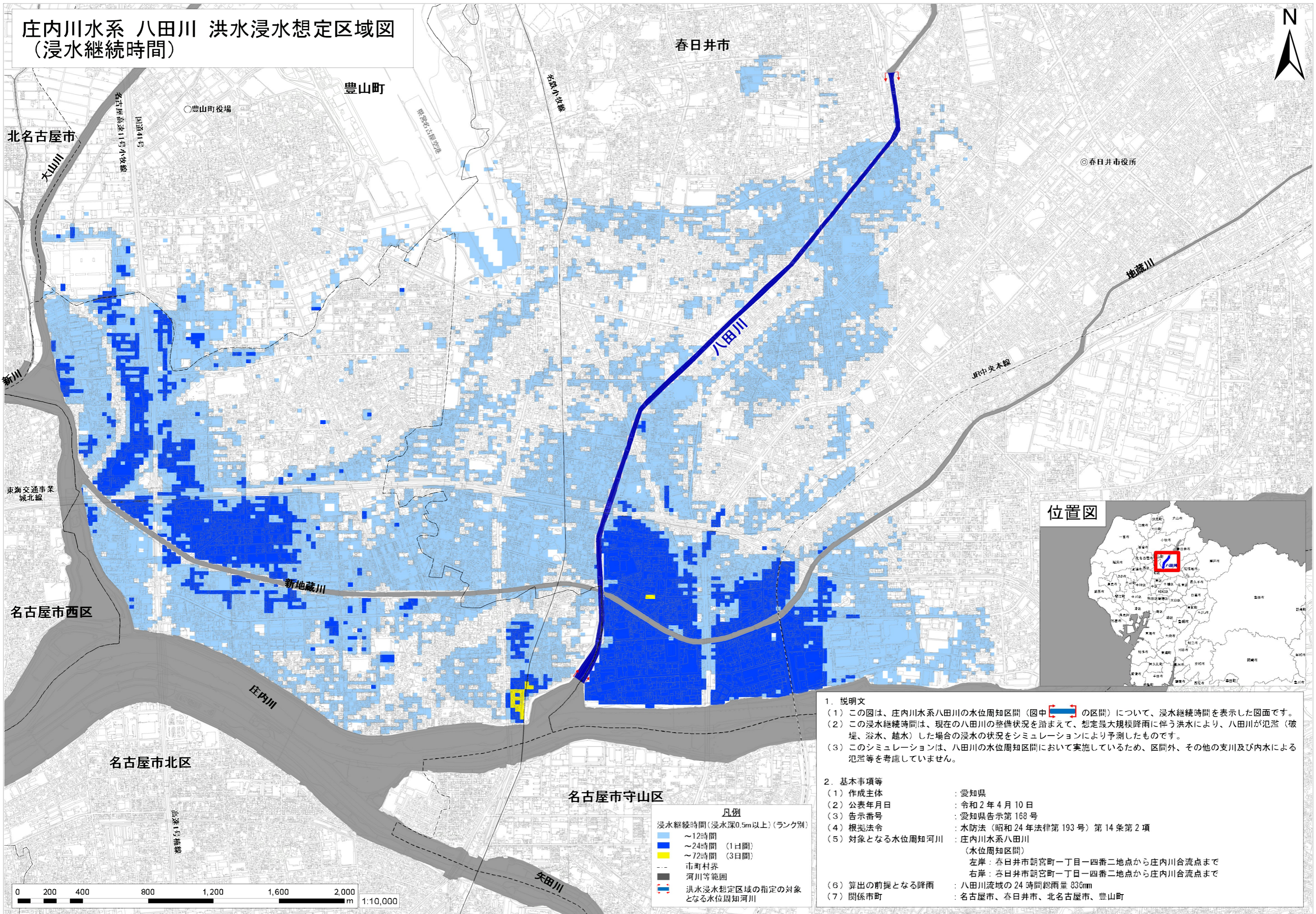









# 庄内川水系 八田川 洪水浸水想定区域図 (浸水継続時間)



- 1. 説明文**
  - (1) この図は、庄内川水系八田川の水位周知区間(図中  の区間)について、浸水継続時間を表示した図面です。
  - (2) この浸水継続時間は、現在の八田川の整備状況を踏まえて、想定最大規模降雨に伴う洪水により、八田川が氾濫(破堤、浴水、越水)した場合の浸水の状況をシミュレーションにより予測したものです。
  - (3) このシミュレーションは、八田川の水位周知区間において実施しているため、区間外、その他の支川及び内水による氾濫等を考慮していません。
- 2. 基本事項等**

(1) 作成主体	: 愛知県
(2) 公表年月日	: 令和2年4月10日
(3) 告示番号	: 愛知県告示第168号
(4) 根拠法令	: 水防法(昭和24年法律第193号)第14条第2項
(5) 対象となる水位周知河川	: 庄内川水系八田川 (水位周知区間) 左岸: 春日井市朝宮町一丁目一四番二地点から庄内川合流点まで 右岸: 春日井市朝宮町一丁目一四番二地点から庄内川合流点まで
(6) 算出の前提となる降雨	: 八田川流域の24時間総雨量 836mm
(7) 関係市町	: 名古屋市、春日井市、北名古屋市、豊山町

**凡例**

浸水継続時間(浸水深0.5m以上)(ランク別)	
~12時間	
~24時間(1日間)	
~72時間(3日間)	
市町村界	
河川等範囲	
洪水浸水想定区域の指定の対象となる水位周知河川	

この成果は、中部技術事務所長の承認を得て、同事務所作成の航空レーザー測量成果(オリジナルデータ、オルソフォトデータ、グリッドデータ)を使用したものです。(承認番号:平成31年4月24日付国部中環共第7号)  
この地図の作成に当たっては、国土地理院の承認を得て、同院発行の基盤地図情報を使用した。(承認番号 令2情使、第1435号)