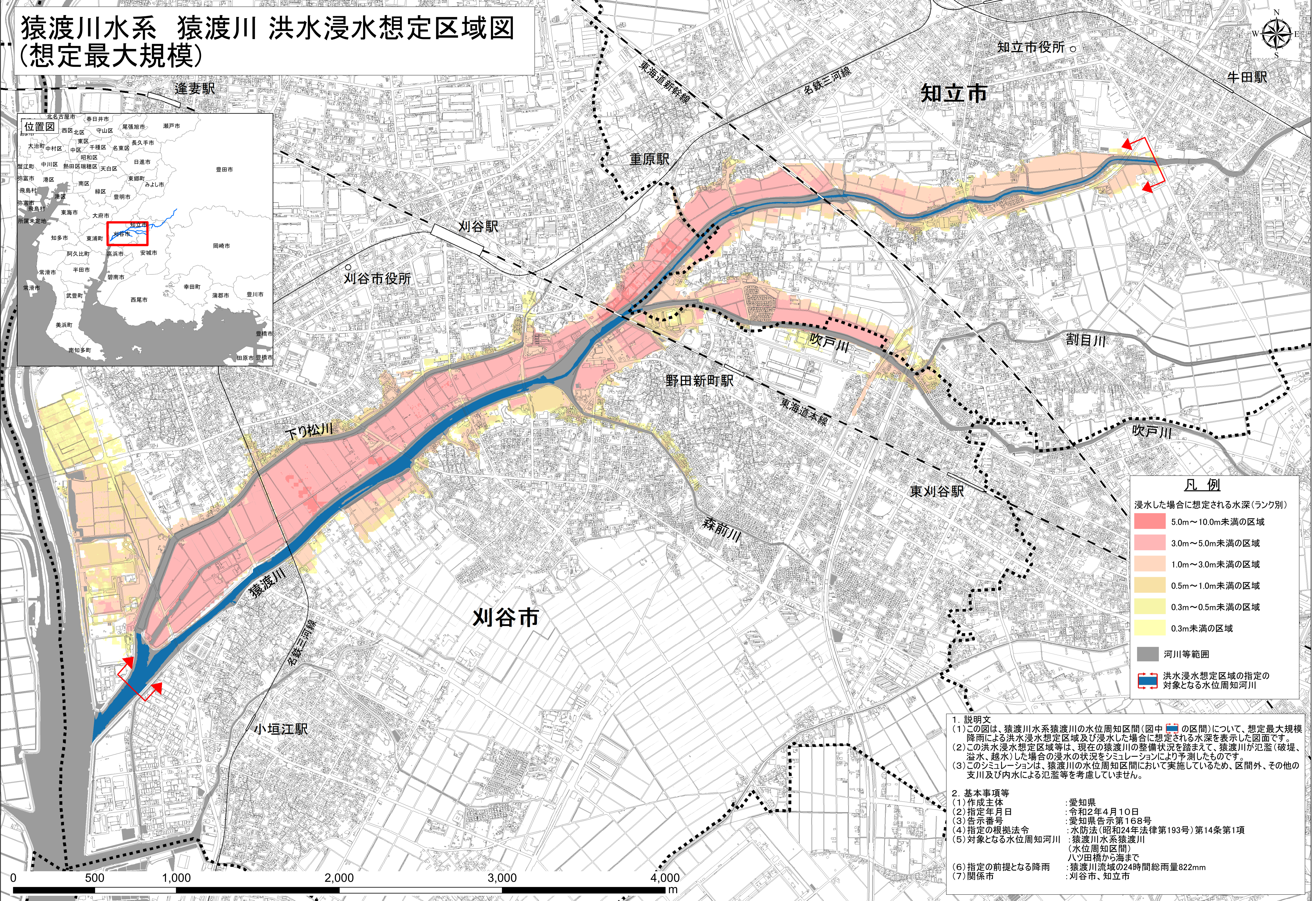
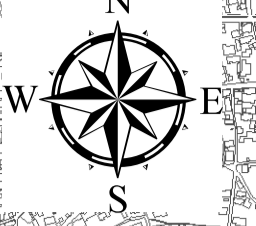


猿渡川水系 猿渡川 洪水浸水想定区域図 (想定最大規模)



凡例

浸水した場合に想定される水深(ランク別)

	5.0m～10.0m未満の区域
	3.0m～5.0m未満の区域
	1.0m～3.0m未満の区域
	0.5m～1.0m未満の区域
	0.3m～0.5m未満の区域
	0.3m未満の区域
	河川等範囲
	洪水浸水想定区域の指定の対象となる水位周知河川

- 1. 説明文**
- この図は、猿渡川水系猿渡川の水位周知区間(図中 の区間)について、想定最大規模降雨による洪水浸水想定区域及び浸水した場合に想定される水深を表示した図面です。
 - この洪水浸水想定区域等は、現在の猿渡川の整備状況を踏まえて、猿渡川が氾濫(破堤、溢水、越水)した場合の浸水の状況をシミュレーションにより予測したものです。
 - このシミュレーションは、猿渡川の水位周知区間において実施しているため、区間外、その他の支川及び内水による氾濫等を考慮していません。
- 2. 基本事項等**
- | | |
|-----------------|-------------------------------------|
| (1) 作成主体 | : 愛知県 |
| (2) 指定年月日 | : 令和2年4月10日 |
| (3) 告示番号 | : 愛知県告示第168号 |
| (4) 指定の根拠法令 | : 水防法(昭和24年法律第193号)第14条第1項 |
| (5) 対象となる水位周知河川 | : 猿渡川水系猿渡川
(水位周知区間)
八ツ田橋から海まで |
| (6) 指定の前提となる降雨 | : 猿渡川流域の24時間総雨量822mm |
| (7) 関係市 | : 刈谷市、知立市 |



この成果は、中部技術事務所長の承認を得て、同事務所作成の航空レーザー測量成果(オリジナルデータ、オルソフォトデータ、グリッドデータ)を使用したものです。(承認番号:平成31年4月24日付国部整中環共第7号) 測量法に基づく国土地理院長承認 (使用) R1JHs 1156