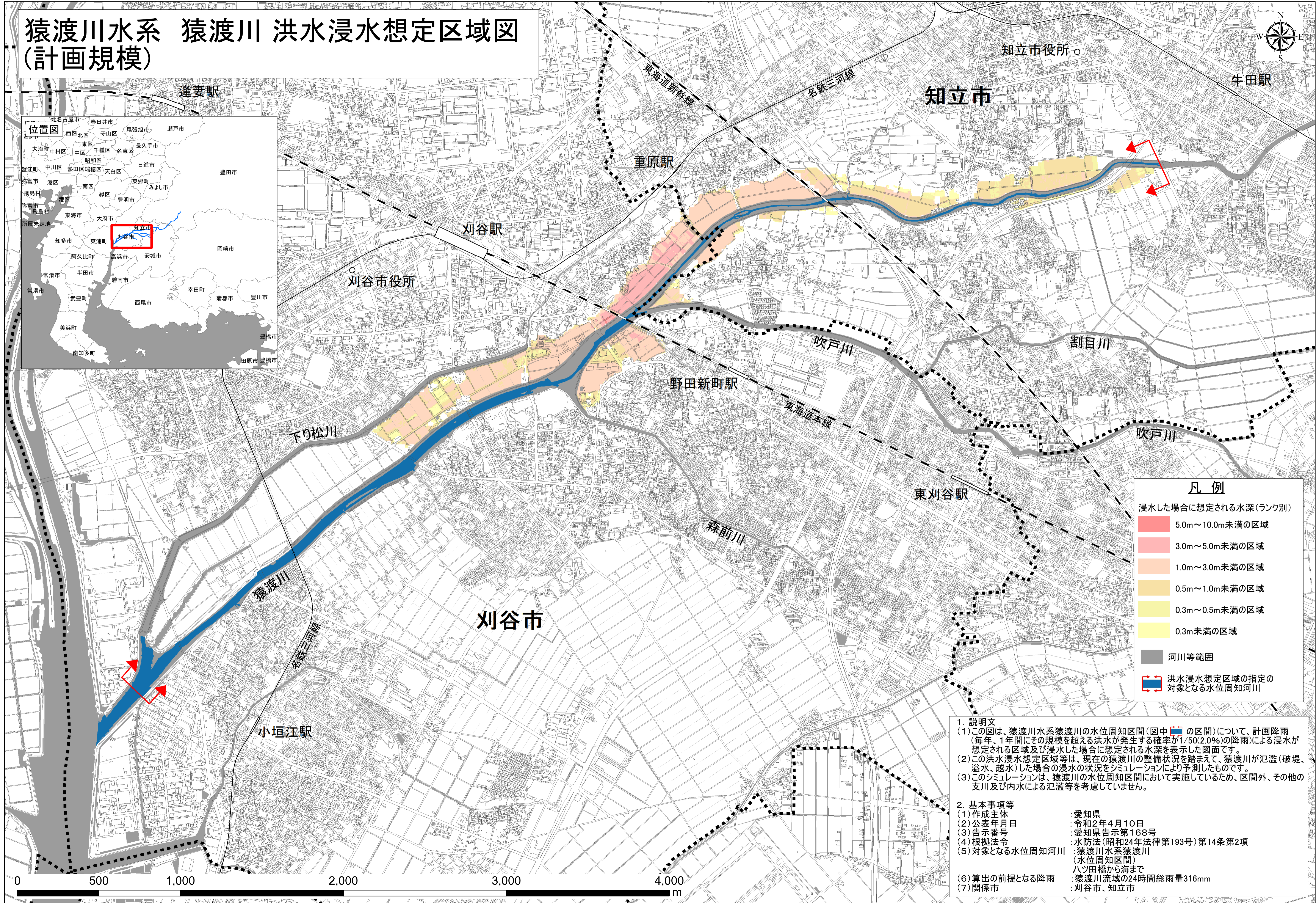
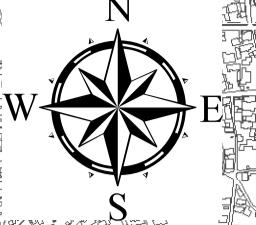


猿渡川水系 猿渡川 洪水浸水想定区域図 (計画規模)



凡例

浸水した場合に想定される水深(ランク別)

	5.0m～10.0m未満の区域
	3.0m～5.0m未満の区域
	1.0m～3.0m未満の区域
	0.5m～1.0m未満の区域
	0.3m～0.5m未満の区域
	0.3m未満の区域
	河川等範囲
	洪水浸水想定区域の指定の対象となる水位周知河川

- 1. 説明文**
- この図は、猿渡川水系猿渡川の水位周知区間(図中 の区間)について、計画降雨(毎年、1年間にその規模を超える洪水が発生する確率が1/50(2.0%)の降雨)による浸水が想定される区域及び浸水した場合に想定される水深を表示した図面です。
 - この洪水浸水想定区域等は、現在の猿渡川の整備状況を踏まえて、猿渡川が氾濫(破堤、溢水、越水)した場合の浸水の状況をシミュレーションにより予測したものです。
 - このシミュレーションは、猿渡川の水位周知区間において実施しているため、区間外、その他の支川及び内水による氾濫等を考慮していません。
- 2. 基本事項等**
- | | |
|-----------------|----------------------------|
| (1) 作成主体 | : 愛知県 |
| (2) 公表年月日 | : 令和2年4月10日 |
| (3) 告示番号 | : 愛知県告示第168号 |
| (4) 根拠法令 | : 水防法(昭和24年法律第193号)第14条第2項 |
| (5) 対象となる水位周知河川 | : 猿渡川水系猿渡川(水位周知区間) |
| | : ハツ田橋から海まで |
| (6) 算出の前提となる降雨 | : 猿渡川流域の24時間総雨量316mm |
| (7) 関係市 | : 刈谷市、知立市 |

0 500 1,000 2,000 3,000 4,000 m