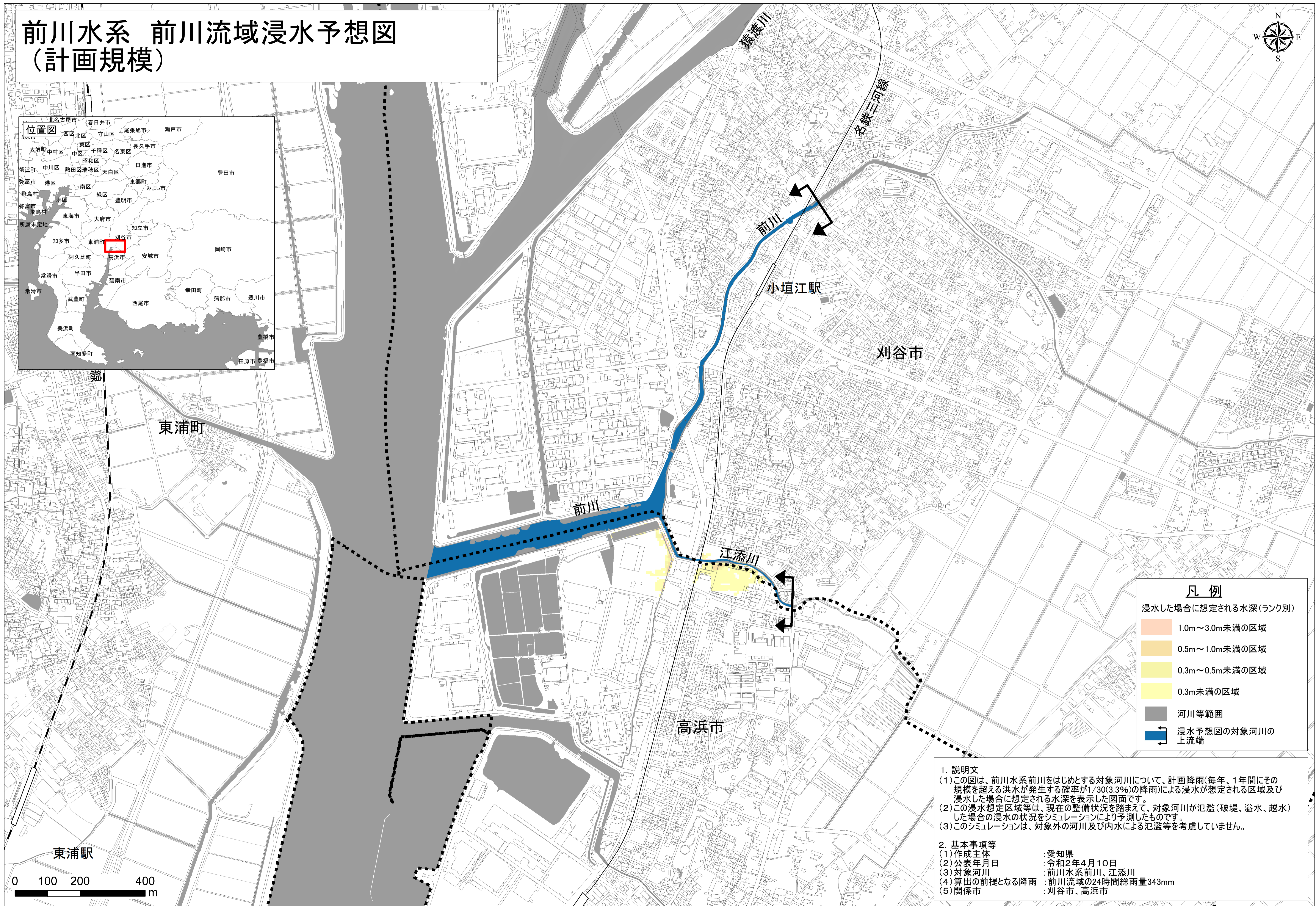
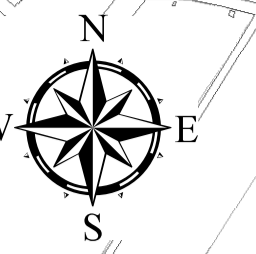


前川水系 前川流域浸水予想図 (計画規模)



凡例
浸水した場合に想定される水深(ランク別)

	1.0m～3.0m未満の区域
	0.5m～1.0m未満の区域
	0.3m～0.5m未満の区域
	0.3m未満の区域
	河川等範囲
	浸水予想図の対象河川の上流端

- 1. 説明文**
 (1)この図は、前川水系前川をはじめとする対象河川について、計画降雨(毎年、1年間にその規模を超える洪水が発生する確率が1/30(3.3%)の降雨)による浸水が想定される区域及び浸水した場合に想定される水深を表示した図面です。
 (2)この浸水想定区域等は、現在の整備状況を踏まえて、対象河川が氾濫(破堤、溢水、越水)した場合の浸水の状況をシミュレーションにより予測したものです。
 (3)このシミュレーションは、対象外の河川及び内水による氾濫等を考慮していません。
- 2. 基本事項等**
- | | |
|---------------|--------------------|
| (1)作成主体 | :愛知県 |
| (2)公表年月日 | :令和2年4月10日 |
| (3)対象河川 | :前川水系前川、江添川 |
| (4)算出の前提となる降雨 | :前川流域の24時間総雨量343mm |
| (5)関係市 | :刈谷市、高浜市 |

この成果は、中部技術事務所長の承認を得て、同事務所作成の航空レーザー測量成果(オリジナルデータ、オルソフォトデータ、グリッドデータ)を使用したものです。(承認番号:平成31年4月24日付国部整中環共第7号) 測量法に基づく国土地理院長承認(使用) R1JHs 1156