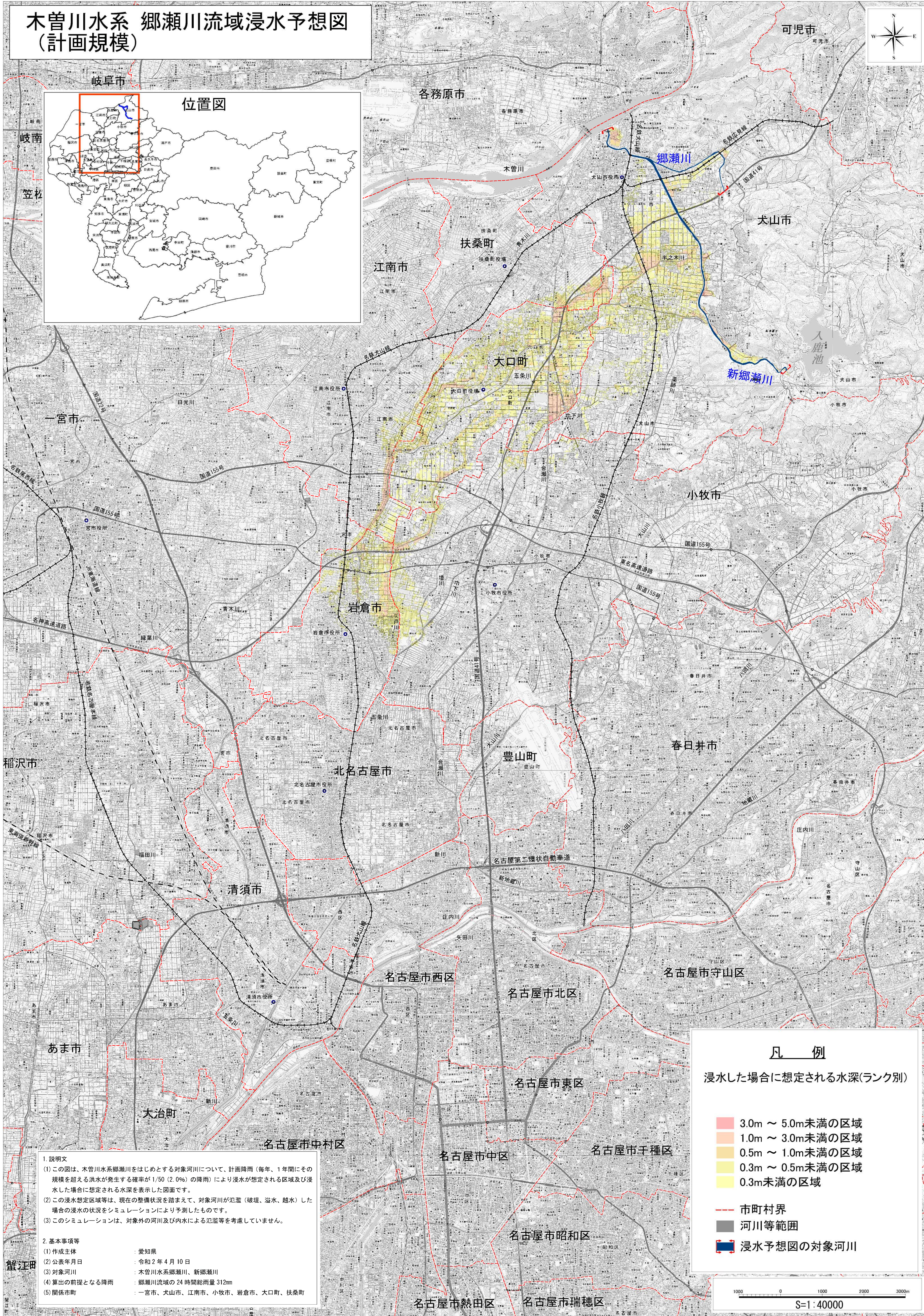
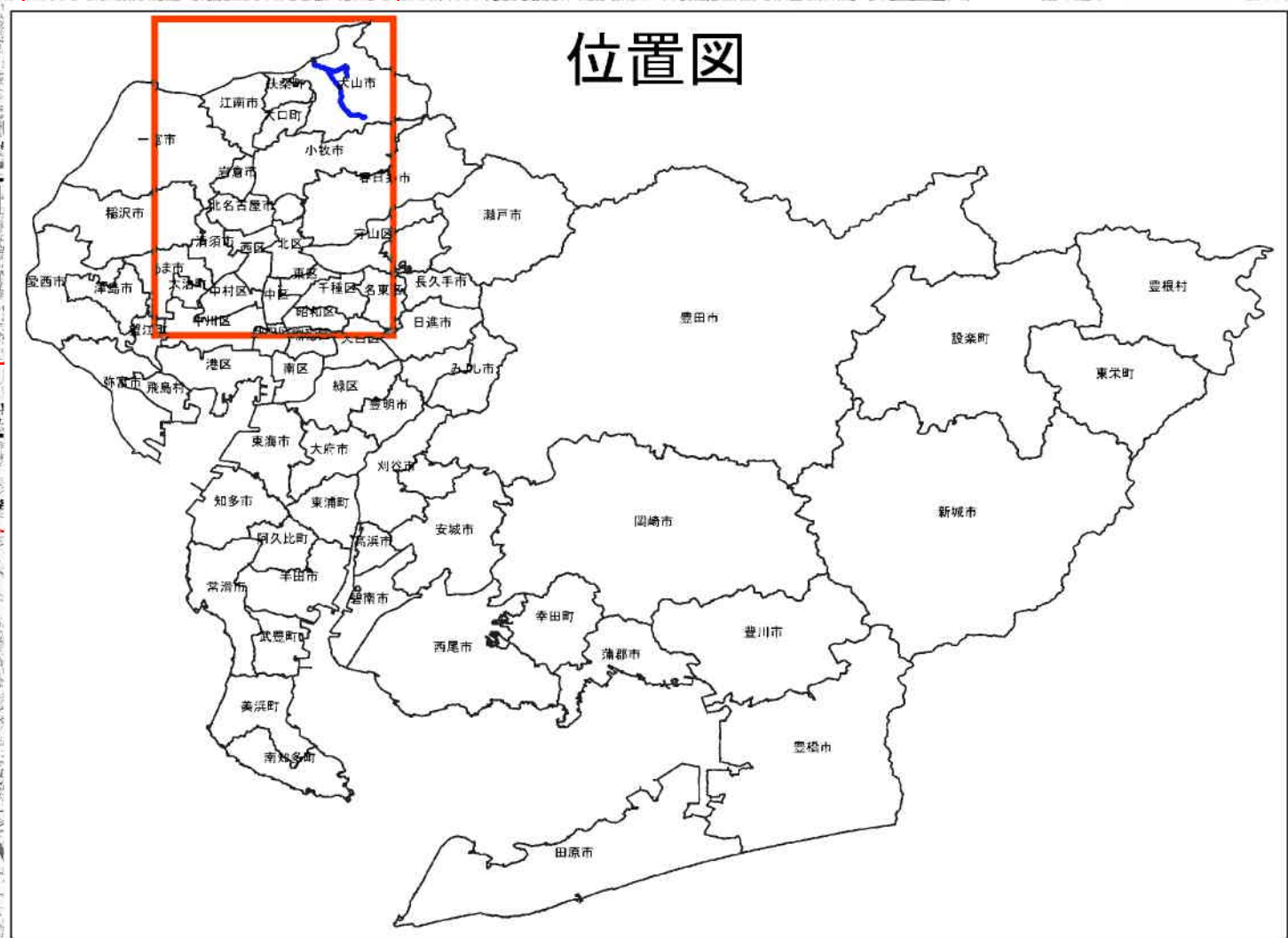
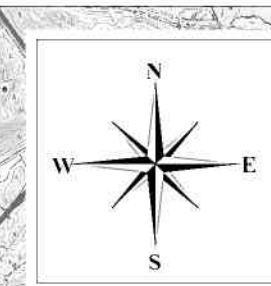


# 木曾川水系 郷瀬川流域浸水予想図 (計画規模)



1. 説明文  
(1) この図は、木曾川水系郷瀬川をはじめとする対象河川について、計画降雨（毎年、1年間にその規模を超える洪水が発生する確率が1/50 (2.0%) の降雨）により浸水が想定される区域及び浸水した場合に想定される水深を表示した図面です。  
(2) この浸水想定区域等は、現在の整備状況を踏まえて、対象河川が氾濫（破堤、溢水、越水）した場合の浸水の状況をシミュレーションにより予測したものです。  
(3) このシミュレーションは、対象外の河川及び内水による氾濫等を考慮していません。

2. 基本事項等  
(1) 作成主体 : 愛知県  
(2) 公表年月日 : 令和2年4月10日  
(3) 対象河川 : 木曾川水系郷瀬川、新郷瀬川  
(4) 算出の前提となる降雨 : 郷瀬川流域の24時間総雨量312mm  
(5) 関係市町 : 一宮市、犬山市、江南市、小牧市、岩倉市、大口町、扶桑町

### 凡 例

浸水した場合に想定される水深(ランク別)

- 3.0m ~ 5.0m未満の区域
- 1.0m ~ 3.0m未満の区域
- 0.5m ~ 1.0m未満の区域
- 0.3m ~ 0.5m未満の区域
- 0.3m未満の区域

--- 市町村界  
--- 河川等範囲  
■ 浸水予想図の対象河川

1000 0 1000 2000 3000m  
S=1:40000

この成果は、中部技術事務所長の承認を得て、同事務所作成の航空レーザ測量成果（オリジナルデータ、オルソデータ、グリッドデータ、グラウンドデータ）を使用したものです。（承認番号：令和2年1月16日付内閣府環境第23号）  
この地図は、国土地理院長の承認を得て、同院発行の電子地形図25000を複製したものです（測量法に基づく国土地理院長承認（複製）R1JHF1405）。また、本製品を複製する場合には、国土地理院の長の承認を得なければなりません。