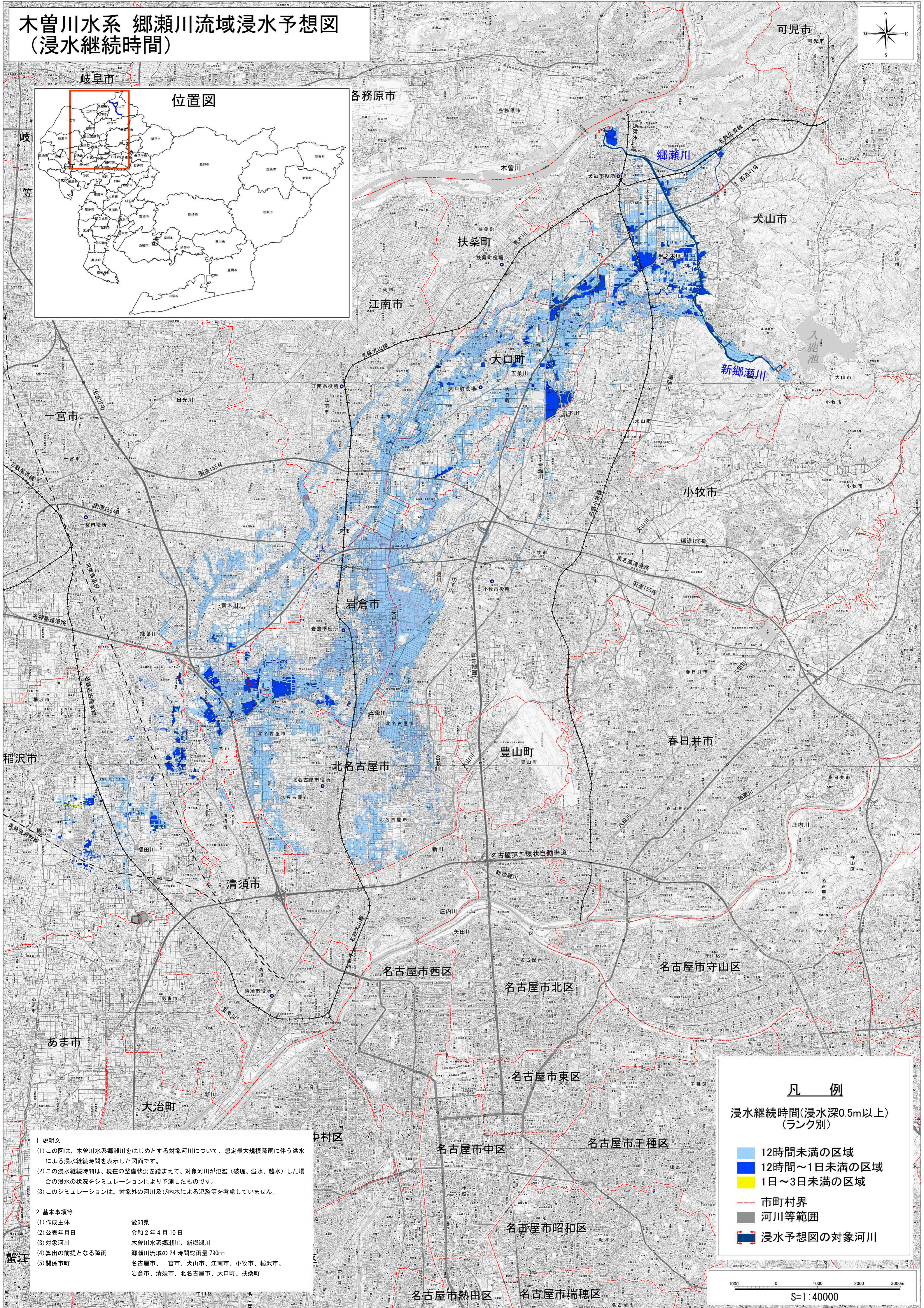
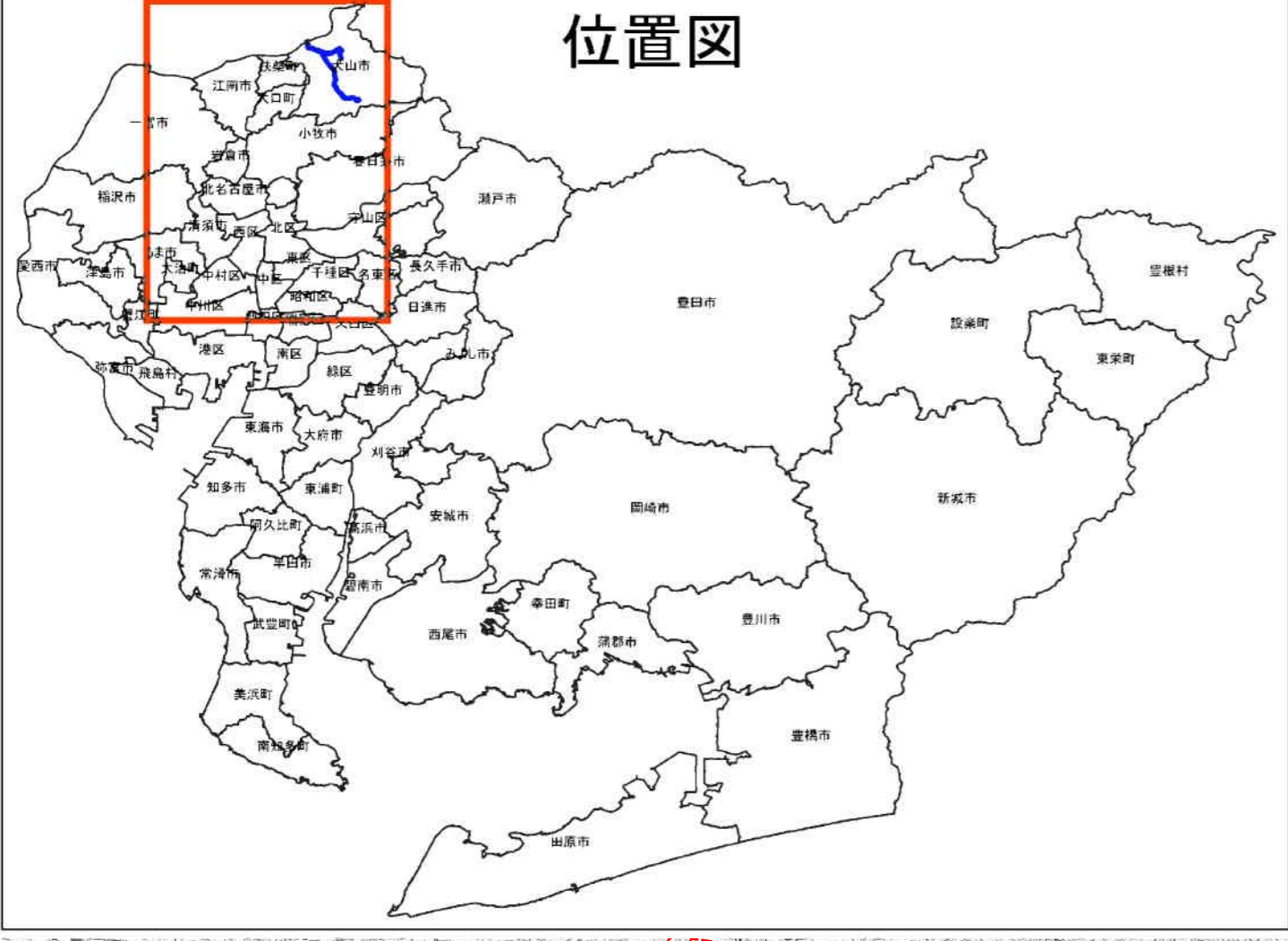
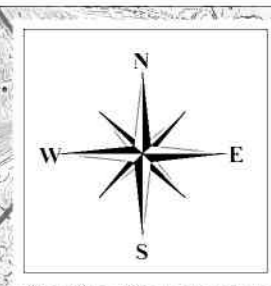


木曽川水系 郷瀬川流域浸水予想図 (浸水継続時間)



凡例

浸水継続時間(浸水深0.5m以上)
(ランク別)

- 12時間未満の区域
- 12時間~1日未満の区域
- 1日~3日未満の区域

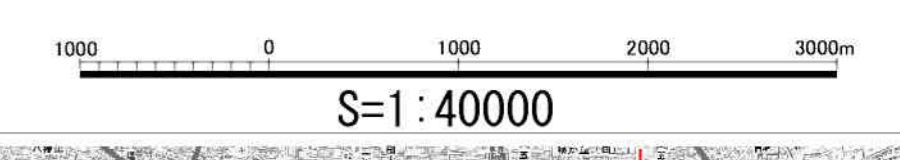
--- 市町村界
■ 河川等範囲
■ 浸水予想図の対象河川

1. 説明文

(1) この図は、木曽川水系郷瀬川をはじめとする対象河川について、想定最大規模降雨に伴う洪水による浸水継続時間を表示した図面です。
(2) この浸水継続時間は、現在の整備状況を踏まえて、対象河川が氾濫(破壊、溢水、越水)した場合の浸水の状況をシミュレーションにより予測したものです。
(3) このシミュレーションは、対象外の河川及び内水による氾濫等を考慮していません。

2. 基本事項等

| | |
|----------------|--|
| (1) 作成主体 | 愛知県 |
| (2) 公表年月日 | 令和2年4月10日 |
| (3) 対象河川 | 木曽川水系郷瀬川、新郷瀬川 |
| (4) 算出の前提となる降雨 | 郷瀬川流域の24時間総雨量790mm |
| (5) 関係市町 | 名古屋市、一宮市、犬山市、江南市、小牧市、稲沢市、岩倉市、清須市、北名古屋市、大口町、扶桑町 |



この成果は、中部技術事務所長の承認を得て、同事務所作成の航空レーザ測量成果(オリジナルデータ、オルソデータ、グリッドデータ、グラウンドデータ)を使用したものです。(承認番号: 令和2年1月16日付国部整中環共第23号)
この地図は、国土地理院長の承認を得て、同院発行の電子地形図25000を複製したものです(測量法に基づく国土地理院長承認(複製)RIJHF1405)。また、本製品を複製する場合には、国土地理院の長の承認を得なければなりません。