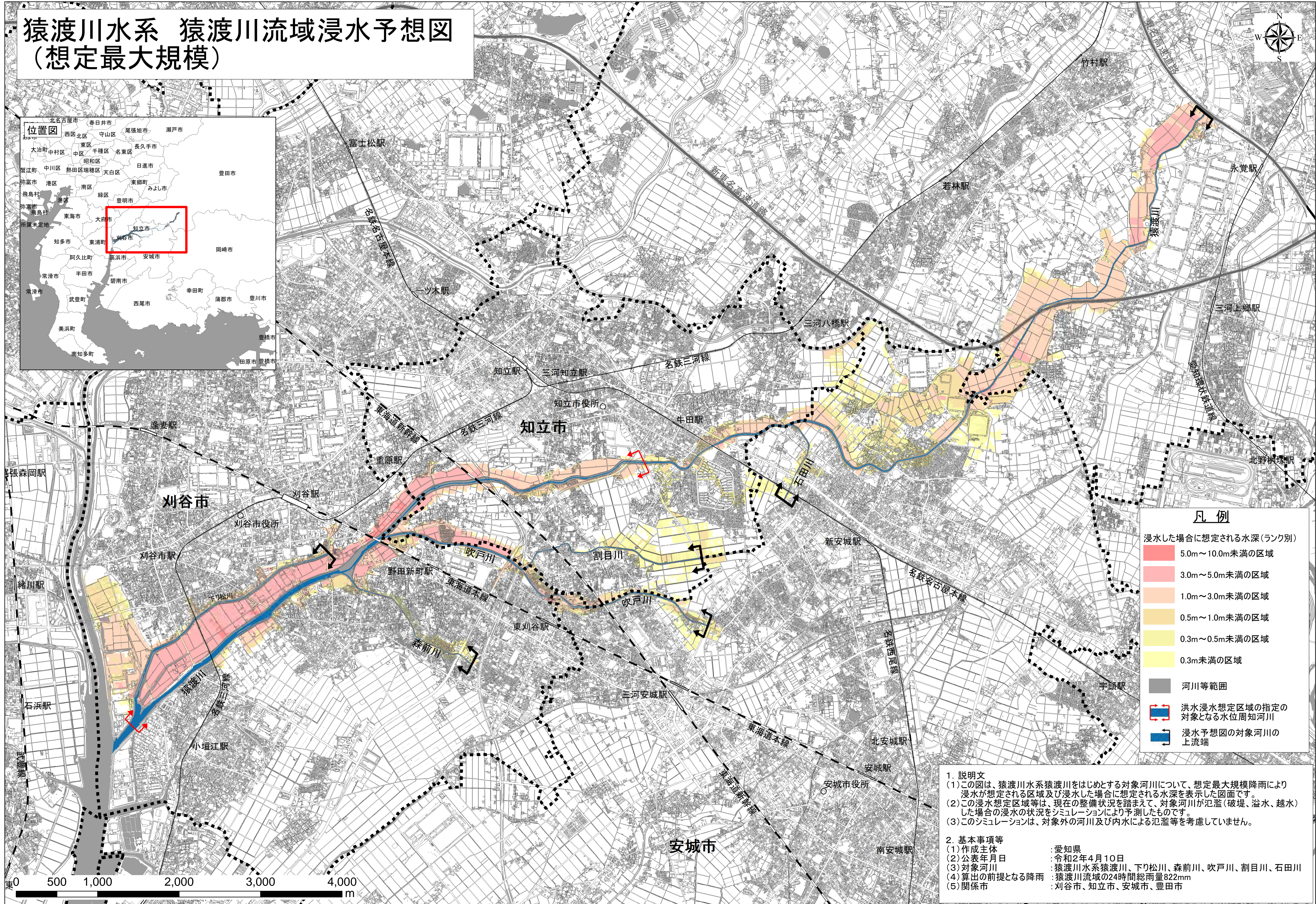
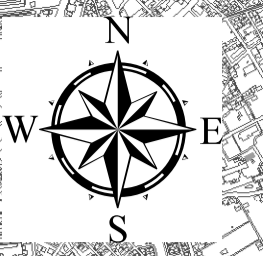


# 猿渡川水系 猿渡川流域浸水予想図 (想定最大規模)



凡例	
浸水した場合に想定される水深(ランク別)	
<span style="display:inline-block; width:15px; height:15px; background-color:#d62728;"></span>	5.0m~10.0m未満の区域
<span style="display:inline-block; width:15px; height:15px; background-color:#ff7f0e;"></span>	3.0m~5.0m未満の区域
<span style="display:inline-block; width:15px; height:15px; background-color:#ffbb78;"></span>	1.0m~3.0m未満の区域
<span style="display:inline-block; width:15px; height:15px; background-color:#ffddaa;"></span>	0.5m~1.0m未満の区域
<span style="display:inline-block; width:15px; height:15px; background-color:#ffff99;"></span>	0.3m~0.5m未満の区域
<span style="display:inline-block; width:15px; height:15px; background-color:#ffff66;"></span>	0.3m未満の区域
<span style="display:inline-block; width:15px; height:15px; border:1px solid black;"></span>	河川等範囲
<span style="display:inline-block; width:15px; height:15px; border:2px dashed black;"></span>	洪水浸水想定区域の指定の対象となる水位周知河川
<span style="display:inline-block; width:15px; height:15px; border:1px solid blue;"></span>	浸水予想図の対象河川の上流端

1. 説明文
  - (1)この図は、猿渡川水系猿渡川をはじめとする対象河川について、想定最大規模降雨により浸水が想定される区域及び浸水した場合に想定される水深を表示した図面です。
  - (2)この浸水想定区域等は、現在の整備状況を踏まえて、対象河川が氾濫(破堤、溢水、越水)した場合の浸水の状況をシミュレーションにより予測したものです。
  - (3)このシミュレーションは、対象外の河川及び内水による氾濫等を考慮していません。
2. 基本事項等
 

(1)作成主体	:愛知県
(2)公表年月日	:令和2年4月10日
(3)対象河川	:猿渡川水系猿渡川、下り松川、森前川、吹戸川、割目川、石田川
(4)算出の前提となる降雨	:猿渡川流域の24時間総雨量822mm
(5)関係市	:刈谷市、知立市、安城市、豊田市

0 500 1,000 2,000 3,000 4,000 m