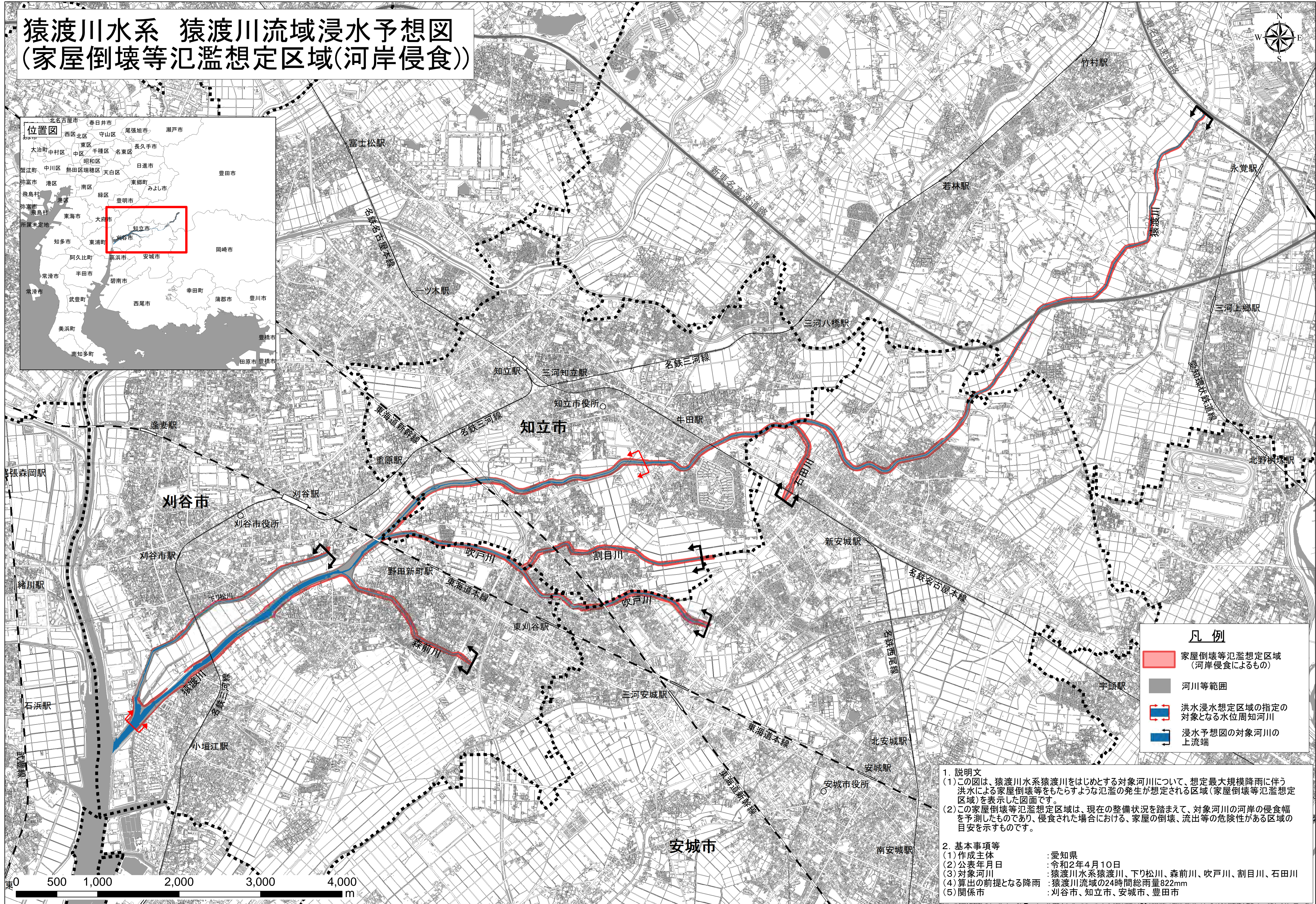
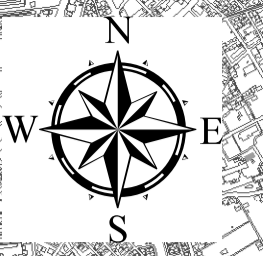


猿渡川水系 猿渡川流域浸水予想図 (家屋倒壊等氾濫想定区域(河岸侵食))



凡例

- 家屋倒壊等氾濫想定区域 (河岸侵食によるもの)
- 河川等範囲
- 洪水浸水想定区域の指定の対象となる水位周知河川
- 浸水予想図の対象河川の上流端

- 1. 説明文**
- (1) この図は、猿渡川水系猿渡川をはじめとする対象河川について、想定最大規模降雨に伴う洪水による家屋倒壊等をもたらすような氾濫の発生が想定される区域(家屋倒壊等氾濫想定区域)を表示した図面です。
 - (2) この家屋倒壊等氾濫想定区域は、現在の整備状況を踏まえて、対象河川の河岸の侵食幅を予測したものであり、侵食された場合における、家屋の倒壊、流出等の危険性がある区域の目安を示すものです。
- 2. 基本事項等**
- | | |
|----------------|---------------------------------|
| (1) 作成主体 | : 愛知県 |
| (2) 公表年月日 | : 令和2年4月10日 |
| (3) 対象河川 | : 猿渡川水系猿渡川、下り松川、森前川、吹戸川、割目川、石田川 |
| (4) 算出の前提となる降雨 | : 猿渡川流域の24時間総雨量822mm |
| (5) 関係市 | : 刈谷市、知立市、安城市、豊田市 |

