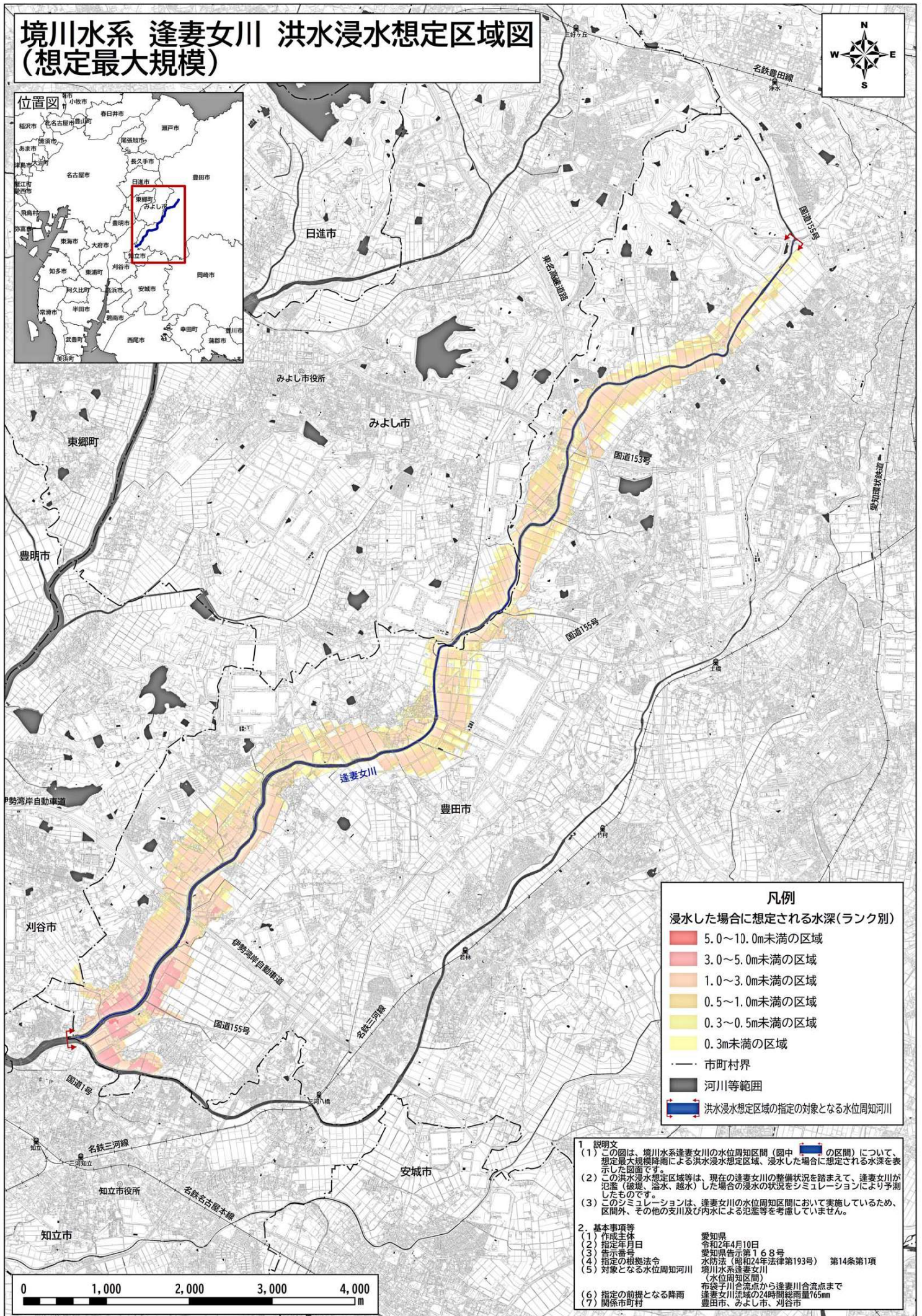
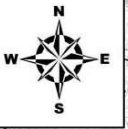


# 境川水系 逢妻女川 洪水浸水想定区域図 (想定最大規模)

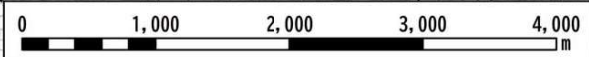


**凡例**

浸水した場合に想定される水深(ランク別)

<span style="display:inline-block; width:15px; height:15px; background-color:#ff0000;"></span>	5.0~10.0m未満の区域
<span style="display:inline-block; width:15px; height:15px; background-color:#ff6666;"></span>	3.0~5.0m未満の区域
<span style="display:inline-block; width:15px; height:15px; background-color:#ff9966;"></span>	1.0~3.0m未満の区域
<span style="display:inline-block; width:15px; height:15px; background-color:#ffcc66;"></span>	0.5~1.0m未満の区域
<span style="display:inline-block; width:15px; height:15px; background-color:#ffff66;"></span>	0.3~0.5m未満の区域
<span style="display:inline-block; width:15px; height:15px; background-color:#ffff00;"></span>	0.3m未満の区域
<span style="display:inline-block; width:15px; height:15px; border-bottom:1px solid black;"></span>	市町村界
<span style="display:inline-block; width:15px; height:15px; background-color:#333333;"></span>	河川等範囲
<span style="display:inline-block; width:15px; height:15px; border-bottom:2px solid blue;"></span>	洪水浸水想定区域の指定の対象となる水位周知河川

- 1 説明文**
- この図は、境川水系逢妻女川の水位周知区間(図中  の区間)について、想定最大規模降雨による洪水浸水想定区域、浸水した場合に想定される水深を表示した図面です。
  - この洪水浸水想定区域等は、現在の逢妻女川の整備状況を踏まえて、逢妻女川が氾濫(破壊、溢水、越水)した場合の浸水の状況をシミュレーションにより予測したものです。
  - このシミュレーションは、逢妻女川の水位周知区間において実施しているため、区間外、その他の支川及び内水による氾濫等を考慮していません。
- 2. 基本事項等**
- |                 |                                       |
|-----------------|---------------------------------------|
| (1) 作成主体        | 愛知県                                   |
| (2) 指定年月日       | 令和2年4月10日                             |
| (3) 告示番号        | 愛知県告示第168号                            |
| (4) 指定の根拠法令     | 水防法(昭和44年法律第193号) 第14条第1項             |
| (5) 対象となる水位周知河川 | 境川水系逢妻女川(水位周知区間)                      |
| (6) 指定の前提となる降雨  | 布袋子川合流点から逢妻女川合流点まで逢妻女川流域の24時間総雨量765mm |
| (7) 関係市町村       | 豊田市、みよし市、刈谷市                          |



この成果は、中部技術事務所長の承認を得て、同事務所作成の航空レーザー測量成果(オリジナルデータ、オルソフォトデータ、グリッドデータ、グラウンドデータ)を使用したものです。(承認番号:平成31年4月24日付国部整中環共第7号)  
この地図の作成に当たっては、国土地理院長の承認を得て、同院発行の基盤地図情報を使用した。(承認番号:国地情使、第1024号)「測量法に基づく国土地理院長承認(使用)R1Jhs 1024」