

6 職員数の状況

(1) 部門別職員数の状況と主な増減理由

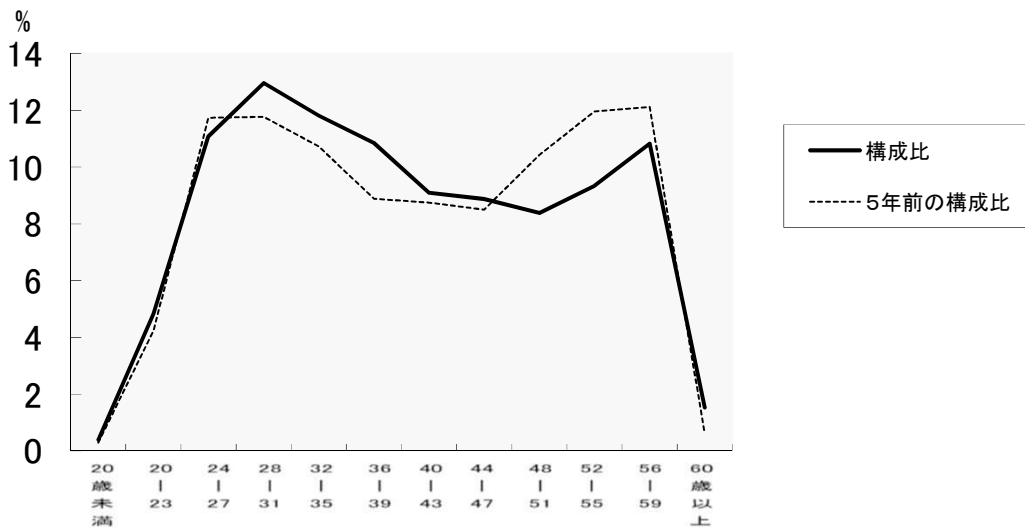
(各年4月1日現在)

部門	区分	職員数		対前年増減数	主な増減理由	
		平成30年	平成31年			
普通 会 計 部 門	一般 行政 部 門	議 会	60	60	±0	
		総 務	1,432	1,467	+35	国民体育大会冬季大会開催準備業務の増 アジア競技大会推進業務の増
		税 務	827	818	△9	徴収業務の体制見直し
		民 生	1,081	1,106	+25	児童相談センター専門職員等の増員
		衛 生	1,305	1,322	+17	食品衛生法改正に係る業務対応 受動喫煙防止対策強化事業の増
		労 働	212	212	±0	
		農 林 水 産	1,547	1,549	+2	森林整備実施市町村支援業務
		商 工	444	458	+14	ワールドロボットサミット及びロボカップアジアパシフィック大会開 催準備業務の増 G20愛知・名古屋外務大臣会合推進
		土 木	1,503	1,514	+11	県立学校施設長寿命化等推進事業の増 ジブリパーク構想推進業務の増
	計	8,411	8,506	+95	(参考:人口10万当たり職員数 約112人)	
門	教 育 部 門	37,036	36,976	△ 60		
	警 察 部 門	14,616	14,611	△5		
	小 計	60,063	60,093	30	(参考:人口10万当たり職員数 約794人)	
公 営 企 業 等	病 院 事 業 庁	1,837	1,729	△108	がんセンター愛知病院の岡崎市移管	
	企 業 庁	479	479	±0		
	そ の 他	128	121	△7		
	小 計	2,444	2,329	△115		
合 計		62,507 [65,037人]	62,422 [65,025人]	△ 85 [△12人]	(参考:人口10万当たり職員数 約825人)	

備考1 職員数は一般職に属する職員数です。

2 []内は、条例定数の合計です。

(2) 年齢別職員構成の状況(平成31年4月1日現在)



区分	20歳未満	20歳~23歳	24歳~27歳	28歳~31歳	32歳~35歳	36歳~39歳	40歳~43歳	44歳~47歳	48歳~51歳	52歳~55歳	56歳~59歳	60歳以上	計
職員数	248	3,013	6,921	8,092	7,376	6,777	5,675	5,542	5,234	5,833	6,758	953	62,422

(3) 職員数の推移

(単位:人・%)

部門別	10年	26年	27年	28年	29年	30年	31年	過去5年間の増減数(率)	平成10年度からの増減数(率)
一般行政	11,713	8,359	8,377	8,378	8,413	8,411	8,506	147 (+1.8%)	△ 3,207 (△27.4%)
教育	47,411	46,817	46,694	46,597	37,121	37,036	36,976	△ 9,841 (△21.0%)	△ 10,435 (△22.0%)
警察	12,615	14,256	14,356	14,470	14,536	14,616	14,611	355 (+2.5%)	1,996 (+15.8%)
消防									
普通会計	71,739	69,432	69,427	69,445	60,070	60,063	60,093	△ 9,339 (△13.5%)	△ 11,646 (△16.2%)
公営企業等会計	2,452	2,163	2,181	2,309	2,430	2,444	2,329	166 (+7.7%)	△ 123 (△5.0%)
総合計	74,191	71,595	71,608	71,754	62,500	62,507	62,422	△ 9,173 (△12.8%)	△ 11,769 (△15.9%)

備考 各年における定員管理調査において報告した部門別職員数。