

外部仕上表							
屋根	壁	バルコニー	共用廊下	屋外階段(東・西)	スロープ	自転車置場(木工事)	備考
屋根 : コンクリート金コテ アスファルト露出防水絶縁工法(D-2)	外壁 : 合板型枠コンクリート打放し目地切 複層塗材E 打ち継ぎ目地シーリング	床 : 防水モルタル金コテ目地切φ1,000内外 (一部簡易樹脂防水下地)	床 : 防水モルタル金コテ目地切φ1,000内外 (一部簡易樹脂防水下地)	踏面・蹴上・踊場: 防水モルタル金コテ目地切φ1,000内外 排水溝・立上り部: 防水モルタル金コテ	床(踊場): 防水モルタル金コテ 床(斜面): 防水モルタル剛毛引き	床 : 高生クラッシュウレタン100の上土間コンクリート 金コテ仕上げ(目地切)	構造号札・ステンレス製(2ヶ所) 丸環: ステンレス製100φ(カンザシ付) 四角シーリング
庇 : コンクリート金コテ押え 塗膜防水(X-2) PH屋根: コンクリート金コテ押え 塗膜防水(X-2) 庇見付 : 合板型枠コンクリート打放し複層仕上塗材E 庇裏 : 合板型枠コンクリート打放し(目地切) 玄関屋根: コンクリート金コテ押え 塗膜防水(X-2)	外壁裏側一部: 特殊化粧型枠コンクリート打放し 複層塗材E 窓廻り廻り: 合板型枠コンクリート打放し目地切 複層塗材E PH壁 外側: 合板型枠コンクリート打放し目地切 複層塗材E 内側: 合板型枠コンクリート打放し	排水溝・立上り部: 防水モルタル金コテ スラブ下: 合板型枠コンクリート打放し目地切	排水溝・立上り部: 防水モルタル金コテ スラブ下: 合板型枠コンクリート打放し目地切	段裏 : 合板型枠コンクリート打放し 内壁 : 合板型枠コンクリート打放し目地切 複層塗材S i	排水溝・立上り部: 防水モルタル金コテ 手摺内壁: 合板型枠コンクリート打放し 複層塗材E	補強筋 タテ・ヨコ共 D10@200シングル 上層 : 自転車置場	シーリング: コンクリート打継目地は指示の箇所にポリウレタン系シーリング(10×10程度)詰めとする。 外壁建具廻りは特記なき限り全ての四方及び指示のヶ所にポリウレタン系シーリング(10×10程度)詰めとする。
	壁 壁紙: 珪質塩化ビニール製 100φ・75φ(VP) カラー (2ヶ所) 珪質塩化ビニール製 75φ(VP) 支持金物: ステンレス製φ1,200(内外)アンカー付 タテ組(カラーVP) すべり留め付 ドレン : ルーフドレン100φ・75φ フロアードレン100φ	手摺壁内: 合板型枠コンクリート打放し 外装薄塗材E 手摺笠木: コンクリート金コテ押え 複層塗材E 金属手摺: アルミ製(BL製品) 物干金物: アルミ製自在型 3ヶ1組/戸 隔壁板: アルミ製 ケイ酸カルシウム板 厚6.0 GP	手摺笠木: コンクリート金コテ押え 複層塗材E 金属手摺: アルミ製(BL製品) 消火器 : ABC10型プラケット共 (10号愛知風所有物品) 文字記入 隔壁板: アルミ製 ケイ酸カルシウム板 厚6.0 GP 床下点検口: ステンレス製 600角(歩行用) 表面仕上 防水モルタル金コテ 屋上点検口: ステンレス製 600角 点検用タラップ: ステンレス製 補助手摺: アルミ製 3.4φ	手摺笠木: コンクリート金コテ押え 複層塗材E ノンスリップ: ステンレス製 W=35(アンカー式) 補助手摺: ステンレス製 3.4φ×1.2(各階全て) 階数表示板 壁紙: 珪質塩化ビニール製 75φ(VP) カラー ドレン : ルーフドレン75φ 排水溝 防錆塗装(中継用) →たも引き用→横引き用→中継用)			防水モルタル(収縮低減材使用): 床・壁 t=30とする。又 巾木は t=20とする。 ステンレス: 特記なき限り SUS304HLとする。
巾木	巾木 : 合板型枠コンクリート打放し目地切 建築札 : 黒御影石 450×300×25						
※壁紙は第1例に直接排水とする。							

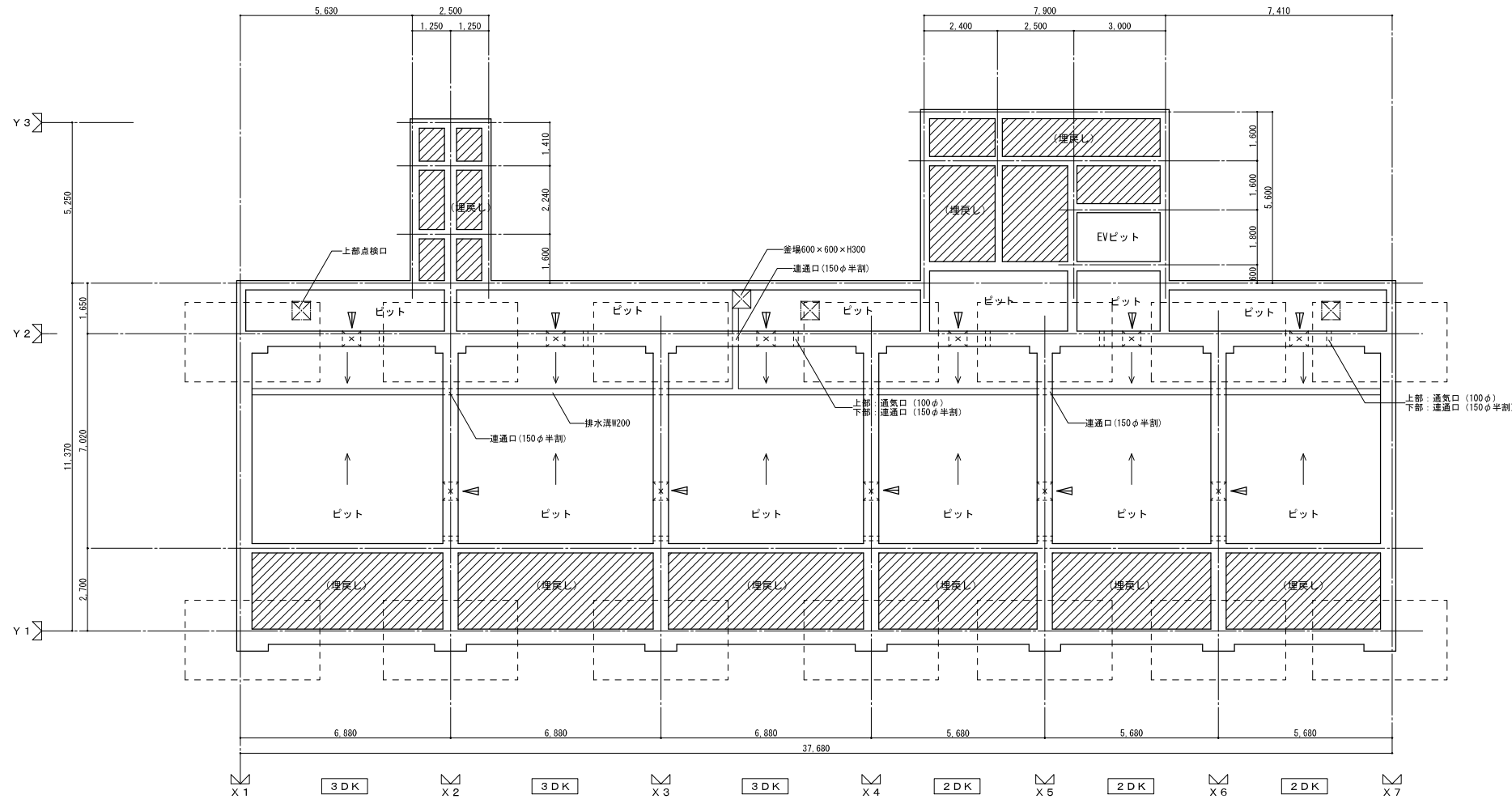
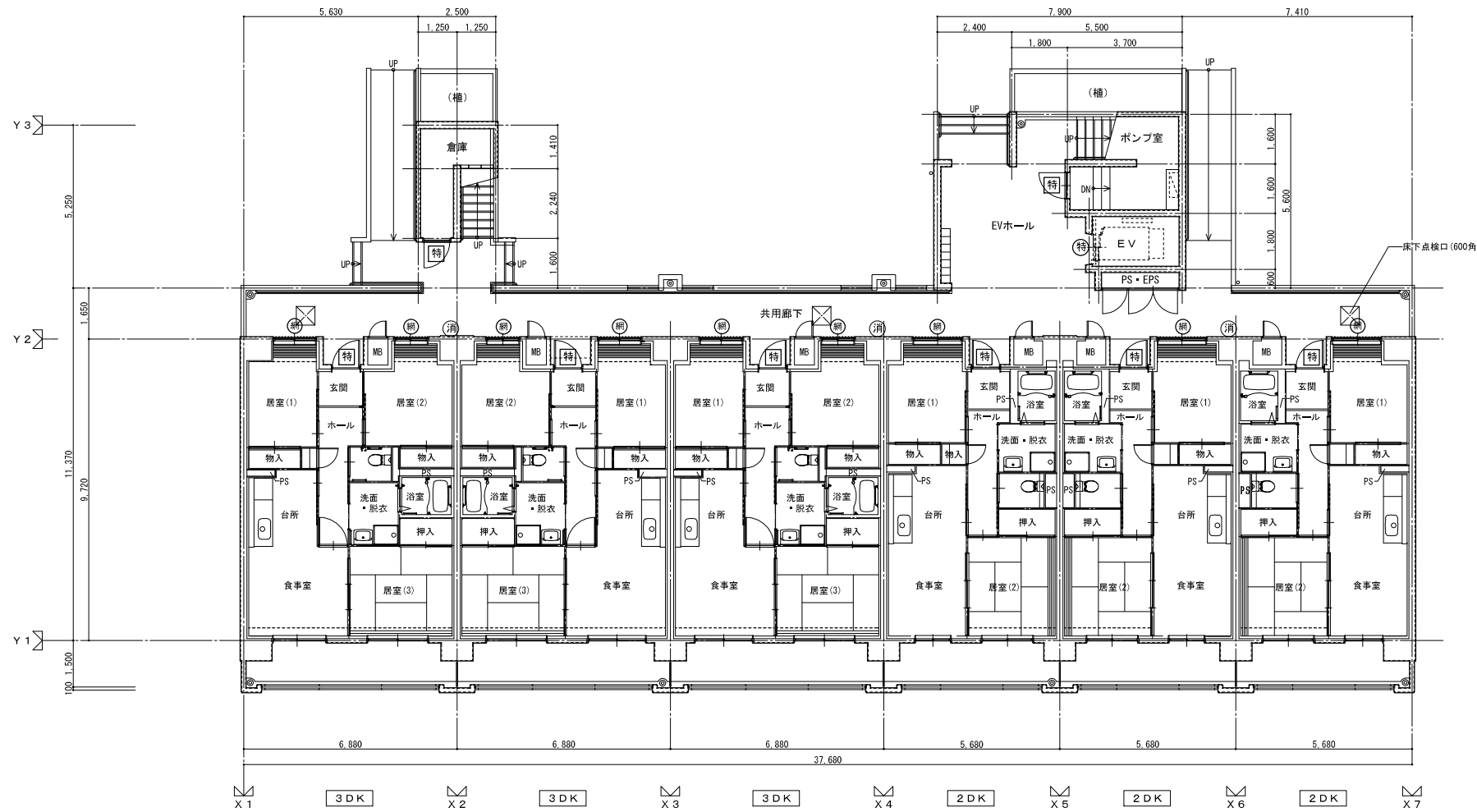
内部仕上表(共用部分)								
室名	下地	床	巾木	壁	柱・梁型	基準階天井	最上階天井	備考
エントランスホール EVホール(1階)	RC	防水モルタル金コテ目地切	防水モルタル金コテ H=100	合板型枠コンクリート打放し 複層仕上塗材S i		合板型枠コンクリート打放し		集合郵便受、掲示板 H900×W1,200(1ヶ所)、階段表示板
EVホール(2階以上)	RC	防水モルタル金コテ目地切	防水モルタル金コテ H=100	合板型枠コンクリート打放し 複層仕上塗材S i		合板型枠コンクリート打放し		階段表示板、アルミ製侵入防止柵、アルミトップレール
EPS・PS	RC	モルタル金コテ(勾配付)	合板型枠コンクリート打放し	合板型枠コンクリート打放し				
階段下倉庫、ポンプ室	RC	防水モルタル金コテ	防水モルタル金コテ H=100	合板型枠コンクリート打放し				ポンプ基礎
EVシャフト	RC	簡易樹脂防水の上防水モルタル金コテ		合板型枠コンクリート打放し			合板型枠コンクリート打放し	EVフック

内部仕上表(専用部分) 2DK														
室名	下地	床	パネル厚	巾木	H	壁	パネル厚	柱・梁型	パネル厚	基準階天井	最上階天井	パネル厚	備考	
玄関	RC W	磁器質タイル(100角) 木製(タモ材)		化粧巾木	50 45	壁パネルA 壁パネルA	15 50			合板型枠コンクリート打放し 珪藻土仕上塗材		天井パネルA	20.5 20.5	室名札、上り柵(木製) 木製手摺1型L=600> <壁点検口 600×600>
ホール	RC W			化粧巾木	50	壁パネルA 壁パネルA	15 50			合板型枠コンクリート打放し 珪藻土仕上塗材		天井パネルA	20.5	
食事室	RC W			化粧巾木	50	壁パネルA 壁パネルA	15 50			合板型枠コンクリート打放し 珪藻土仕上塗材 妻側・一部天井パネルD	2.4	天井パネルA	20.5	<塞栓ダンパー150φ>、クーラー用スリーブ75φ(防火区画貫通部耐火措置材) <カーテンレール L=1,680 ステンレスC型ダブルSUS430>
台所	RC W			化粧巾木	50	壁パネルA・壁パネルE 壁パネルA・壁パネルE	15 50			合板型枠コンクリート打放し 珪藻土仕上塗材 妻側・一部天井パネルD	2.4	天井パネルA	20.5	<レンジフード>、<ステンレス水切網 L=900 W=270 2段>、コンロ側ステンレス貼、<壁点検口 150×200> <流し台(BL-1型) L=1,500(トラップ付)>、<吊戸棚(BL-1型) L=900+600> <ガス台(BL-1型) L=700(バックガード付)>、<ステンレス水切カバー L=2,335 W=150、<水切カバー下地>
居室1(洋室)	RC W	床パネルA 床パネルA(出窓)	12+20 25	化粧巾木	50	壁パネルA 壁パネルA	15 50			合板型枠コンクリート打放し 珪藻土仕上塗材 妻側・共用廊下側 一部天井パネルD	2.4	天井パネルA	20.5	クーラー用スリーブ75φ(防火区画貫通部耐火措置材) 室内換気レジスター(100φ、ステンレス防虫網付、屋外ステンレス製)、<家具転倒防止付軌跡> <カーテンレール L=1,700 ステンレスC型ダブルSUS430>
居室2(和室)	RC W	床パネルA(敷物) 床パネルB下地(敷物)	12 25	畳寄せ(単一米栴)	35	壁パネルB 壁パネルB	15 50			合板型枠コンクリート打放し 珪藻土仕上塗材		天井パネルA	20.5	室内換気レジスター(100φ、ステンレス防虫網付、屋外ステンレス製)、<家具転倒防止付軌跡> <カーテンレール L=1,880 ステンレスC型ダブルSUS430>
洗面・脱衣室	RC W			化粧巾木	50	壁パネルC 壁パネルC	15 50			天井パネルB	1.5	天井パネルB	15	<洗面ユニット>、<化粧キャビネット>、<洗濯機防水パン> <タオル掛 L=430(SUS304)>、<木製手摺1型L=600>、<細取付用柵木> <カーテンレール L=800 ステンレスC型SUS430>
便所	RC W			化粧巾木	50	壁パネルC 壁パネルC	15 50			天井パネルB	1.5	天井パネルB	15	<洋風便器>、<ペーパーホルダー>、<タオル掛 L=430(SUS304)> <木製手摺1型 L=600、450> <壁点検口 200×150>
押入	RC W			雑巾置(単一米栴)	35	壁パネルD 壁パネルD	15 50			合板型枠コンクリート打放し		天井パネルC	15	<中段・天袋>
物入	RC W			雑巾置(単一米栴)	35	壁パネルD 壁パネルD	15 50			合板型枠コンクリート打放し 妻側・一部天井パネルE	2.4	天井パネルC	15	ホール:<中段・枚棚> 居室1:<可動棚>
浴室	RC	ユニットバスBL1216長寿社会対応B型 <別途工事>												
PS・MB	RC W	モルタル金コテ(勾配付)		合板型枠コンクリート打放し		合板型枠コンクリート打放し		合板型枠コンクリート打放し						

内装パネル表面仕上リスト(各パネルはすべてF☆☆☆☆とする。)												共通事項				
符号	床パネル	使用箇所	壁パネル	使用箇所	天井パネル	使用箇所						不燃	準不燃	不燃	準不燃	
A	パーティクルボード20dの上複合フローリング(ナラ、タモ化粧)12d	洋室・台所・食事室・ホール	プリント合板(洋風) タイプII 4d	洋室・玄関・台所・食事室・ホール	化粧石膏ボード 9, 5d	和室・洋室・台所・食事室・玄関・ホール	複層塗材 S i	不燃	NM-8573	外装薄塗材 E	不燃	NM-8572	内装仕上材	全てF☆☆☆☆品及び規制対象外材を使用		
B	パーティクルボード 25d	和室畳下	プリント合板(和風) タイプII 4d	和室	塩ビ合板タイプII 4d	便所・洗面・脱衣室	一般塗材	不燃	QM-9813	複層塗材 E	不燃	NM-9812	塗料・接着剤	全てF☆☆☆☆品及び規制対象外材を使用		
C	パーティクルボード(パラフィン)20d、防虫合板12dの上、ビニル床シート1.8d	便所・洗面・脱衣室	塩ビ合板 タイプI 4d	便所・洗面所	プリント合板タイプII(押入) 4d	押入、物入	一般塗材	不燃	NM-9585	複層塗材 E	不燃	NM-8573	天井裏	全てF☆☆☆☆品及び規制対象外材を使用		
D	ラワン合板タイプII 5, 5d	押入、物入れ 下段	プリント合板(押入) タイプII 4d	押入・物入	押出ボリスチレンフォーム 20dの上ラワン合板タイプI(防湿シート貼)4d	洋室・台所・食事室	共用廊下側のクーラー用スリーブキャップ: アルミ製 耐火キット付	不燃	QM-9816		準不燃	QM-9813	木製建具	全てF☆☆☆☆品及び規制対象外材を使用		
E	MDF両面 2, 7d	押入、物入れ 上中段	(正面) 珪質塩化ビニール製 4dの上化粧付13塩結 6d (側面) 珪質塩化ビニール製 4dの上化粧付13塩結 6d	押入、物入れ 上中段	押出ボリスチレンフォーム 20dの上プリント合板(押入)タイプII 4d	物入	(耐火キットは消防完了後設置スリーブ内に入れておく事。)	不燃			準不燃		流し台等	全てF☆☆☆☆品及び規制対象外材を使用		
F	ポリエスチル化粧合板タイプI 4d	室外機置場用出窓カウンター		室外機置場用出窓カウンター			共用廊下・屋外階段・トイレ・EV・EVC内装・天井の仕上は、準不燃材又は不燃材の事。	不燃			準不燃					
G	MDF両面 4d	物入、可動棚		物入、可動棚				不燃			準不燃					

内部一般事項					
断熱処理	断熱材	施工要領	施工要領	施工要領	施工要領
1階スラブ下(共用廊下下ビット除く)	押出ボリスチレンフォーム保溫板(3種b)	妻住戸は50d 中住戸は25d打込	廻り縁	木製(内装部品)	註記
1階スラブ下(土間下)	押出ボリスチレンフォーム保溫板(3種b)	妻住戸は35d 中住戸は30d打込	木部寸法	アンカーボルト・インサート	※戸境壁に電氣ボックス(コンセント・TV・電話等)を打込む場合は、両面に設置せず、打込みボックス相互間の距離を250以上離れた位置に設置する。
住戸内の廊下側、裏側、バルコニー側外周壁	硬質ウレタンフォーム吹付(現場発泡・A種1)	妻住戸最低50d 中間戸最低35d 中間戸中間階25d その他の住戸45d (ただし、妻住戸最低50dとする)	木製手摺	アンカーボルト・インサート(天井吊ボルト用、頭縁ぎ用、浴槽床下地用)は全て建築工事	
界壁(梁共)	硬質ウレタンフォーム吹付(現場発泡・A種1)	住戸間界壁最上層部分、屋根スラブ下より450mmの範囲	珪藻土塗材	見え掛り造作材の寸法は全て仕上り寸法とする	
各熱橋部	押出ボリスチレンフォーム保溫板(3種b)	床、天井部分: 450mmの範囲 20d打込		木製手摺 <JAS単板積層材(LVL)又は集成材のニレ材又はタモ材35φ>	
各シャフト(PS、EPS、EVS)	コンクリート打放しのまま、床はモルタル金コテ押え、EVSピット内は防水モルタル金コテ押え			珪藻土塗材 下塗1回、主材2回吹付(1.3kg以上)下地処理共	

株式会社 ERCデザイン	株式会社 黒川建築事務所	平針住宅建築工事(第10工区)		図面番号
一級建築士 登録第256338号 構造設計一級建築士登録番号 第3060号 代表取締役 池田寛彦	一級建築士 登録第100527号 代表取締役 黒川 善洋彦	仕上表 1	縮尺	Na. A15
概 算	製 図	設 計	愛知県建設部建築局公営住宅課	
		平成29年3月		

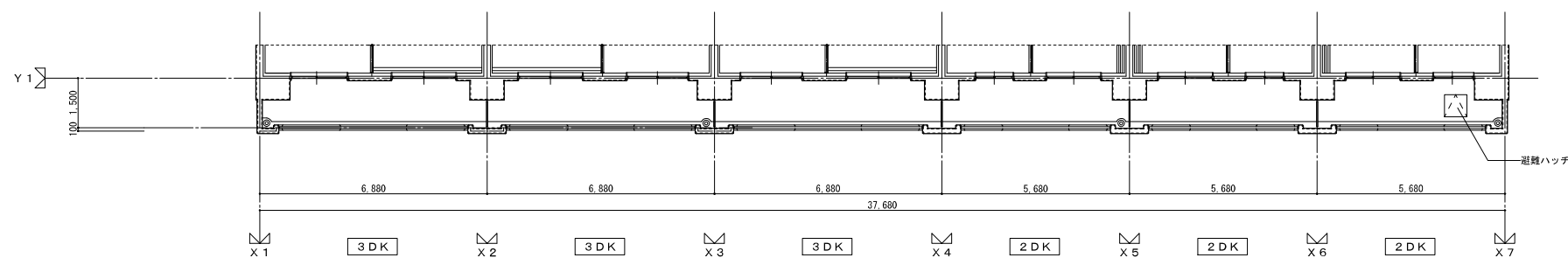
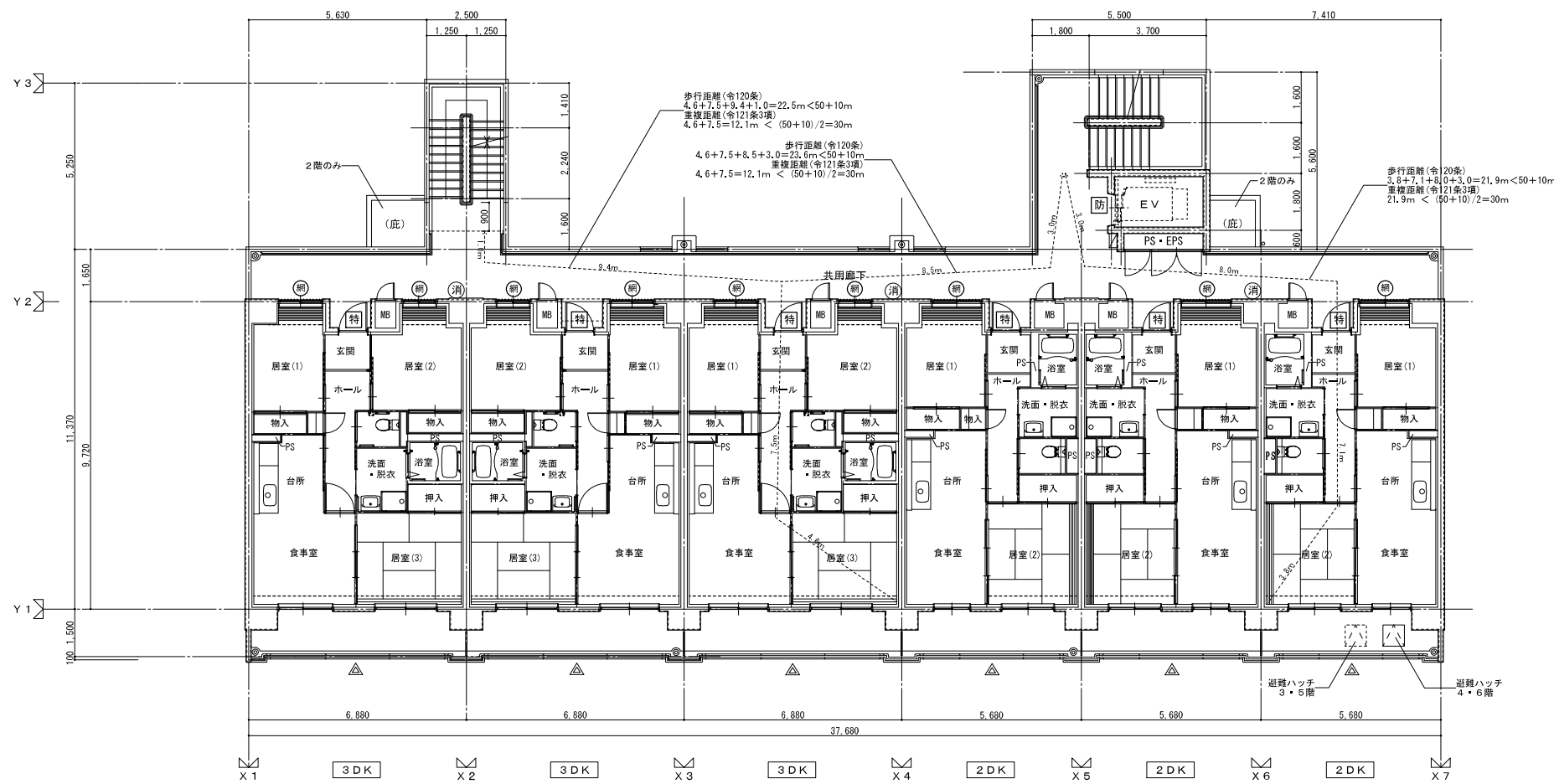


凡例

○	防火設備 (網入硝子)	▽	人通り 600φ
特	特定防火設備 (告1369) 常時閉鎖	⊗	床下ビット範囲を示す
特	特定防火設備 (令112-14-2 CAS-0344)	---	令120条による歩行距離
防	防火設備 (常時閉鎖)	K	掲示板 (1階のみ)
消	A B C 1 O型消火器 (フックバンド止)	⊗	床下点検口 (600角・共用廊下)
▽	非常用進入口にかわる開口部	●R	ルーフトレイン

・住戸内部の居室出入口有効巾は800mm以上とする。
 ・住戸内部の床は、Zn+125(畳は128)とし段差無しとする。
 ・住戸内玄関扉部分段差は20mmとする。
 ・住戸玄関ドアは片開きSD(特定防火設備・常閉・スリッパ無し)とする。サイズ: W=850 H=1,900
 ・共用廊下の床下点検口は段差無しとする。
 ・界壁遮音性能(告1827-1-1) RC=180
 ・非常用進入口: 昭和46年12月3日住建発第85号による。
 ・PS、EPSはRCスラブにて区画。
 仕様は耐火リストによる。
 ・EVの扉は1階のみ遮煙性能有。2階~7階は防火設備。
 ・各住戸において外部に面する居室には全て24時間換気用給気口を設置する。
 ・バルコニーは、有効W=600以上の避難通路巾を確保する。隔板はH=800以上、W=600以上とする。(消防法施行令第25条)

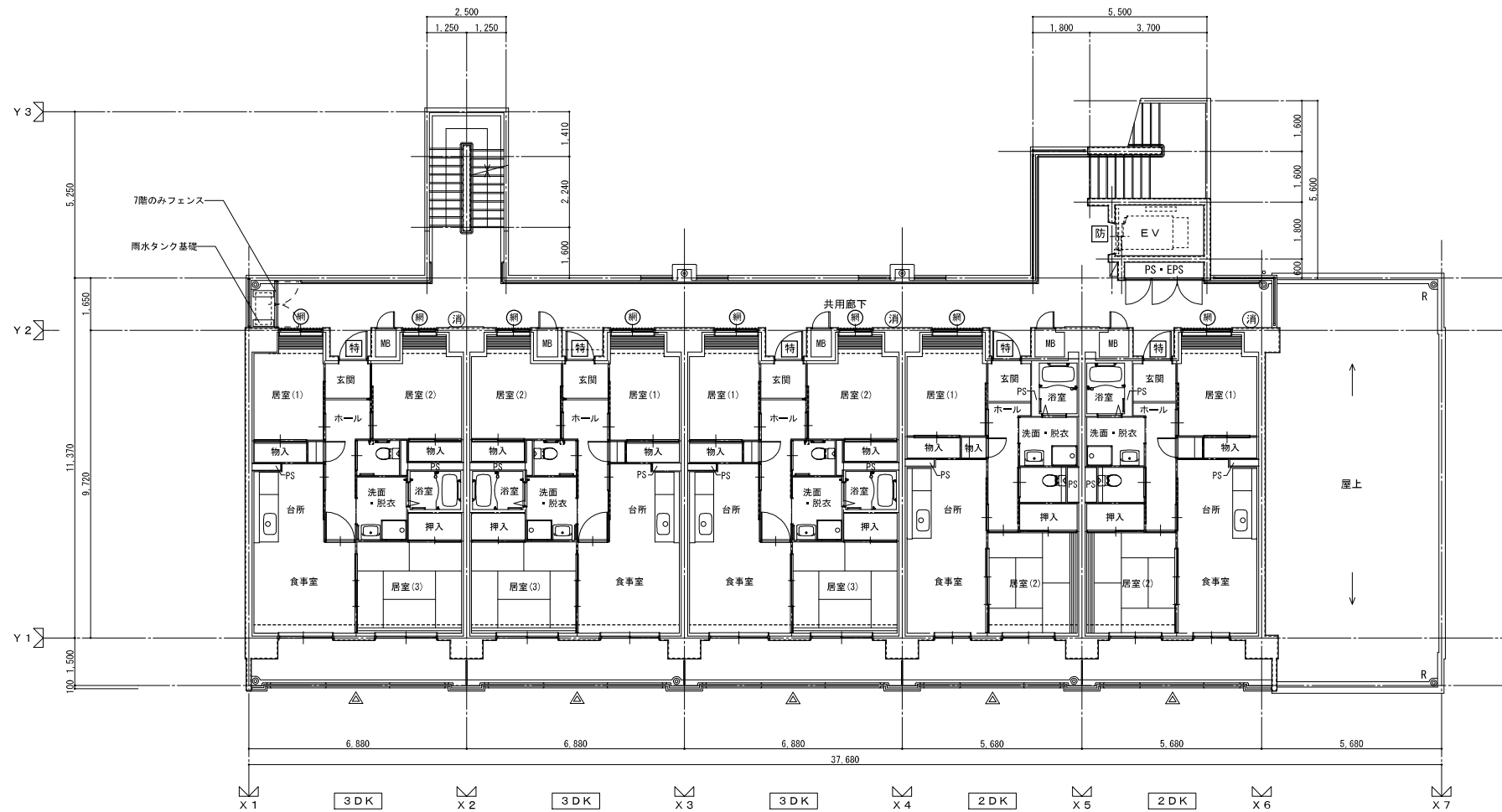
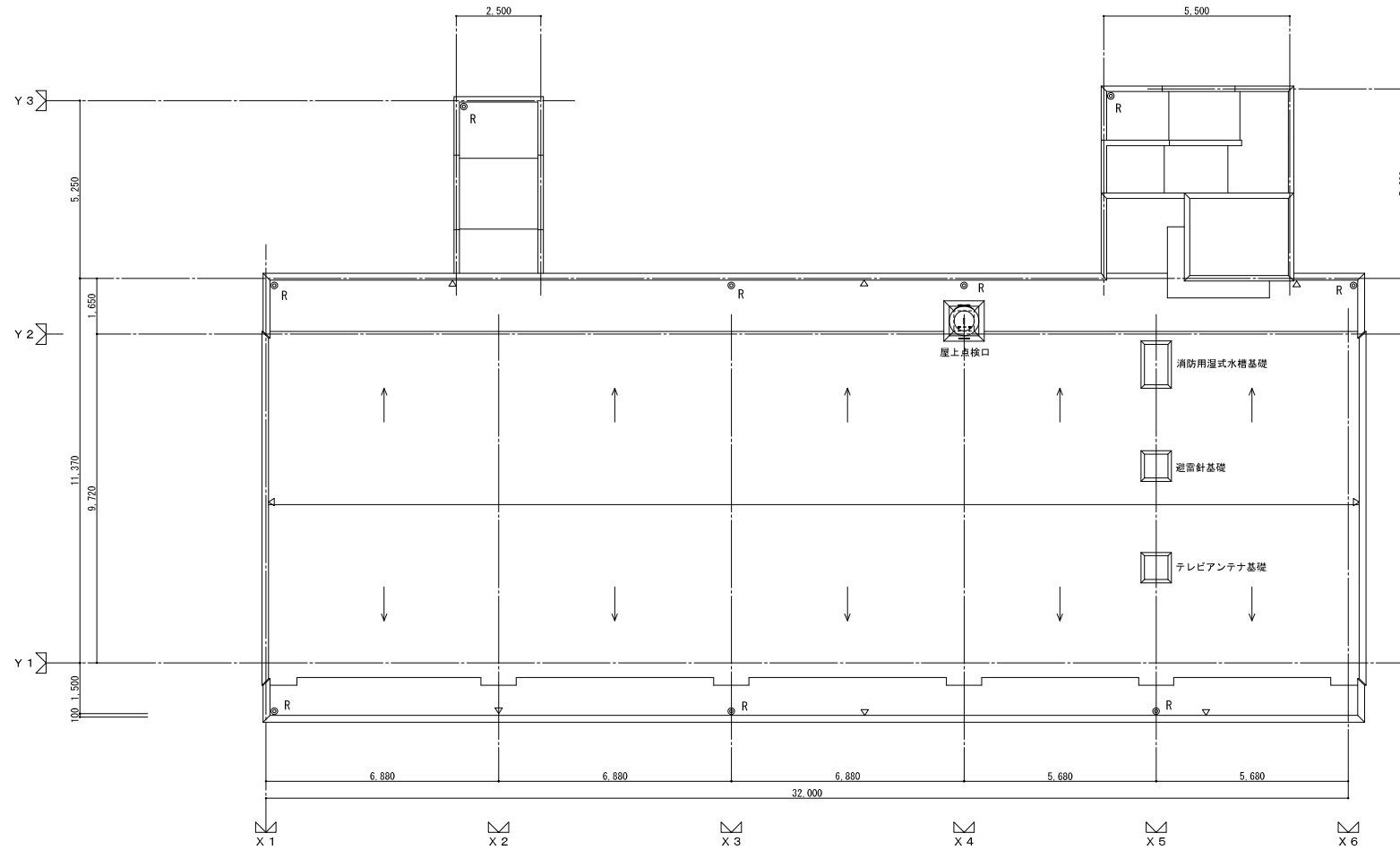
株式会社 E R Cデザイン	株式会社 黒川建築事務所	平針住宅建築工事 (第10工区)		図面番号
一級建築士 登録第256338号 構造設計一級建築士登録番号 第3860号 代表取締役 池田寛彦	一級建築士 登録第100527号 代表取締役 黒川 喜洋彦	平面図 (ビット, 1階)	縮尺 A1: 1/100 A3: 1/200	No. A17
校 図	製 図	設 計 平成29年 3月	愛知県建設部建築局公営住宅課	



○	防火設備 (網入り硝子)	▽	人通り 600φ
特	特定防火設備 (告1369) 常時閉鎖	□	床下ビット範囲を示す
特	防火設備 (令112-14-2 CAS-0344)	---	令120条による歩行距離
防	防火設備 (常時閉鎖)	K	掲示板 (1階のみ)
消	A B C 1 0 型消火器 (フックバンド止)	●R	ルーフトレイン
▽	非常用出入口にかわる開口部	ハ	避難器具 (避難ハッチ) 消防認定品 [D-37]

- 住戸内部の居室出入口有効巾は800mm以上とする。
- 住戸内部の床は、Zn+125(量は128)とし段差無しとする。
- 住戸内玄関部分段差は20mmとする。
- 住戸玄関ドアは片開きSD(特定防火設備・常閉・スリッパ無し)とする。サイズ: W=850 H=1,900
- 共用廊下の床下点検口は段差無しとする。
- 界壁遮音性能(告1827-I-1) RC=180
- 非常用出入口: 昭和46年12月3日住建発第85号による。
- PS、EPSはRCスラブにて区画。
仕様は耐火リストによる。
- EVの扉は1階のみ遮煙性能有。2階～7階は防火設備。
- 各住戸において外部に面する居室には全て24時間換気用給気口を設置する。
- バルコニーは、有効W=600以上の避難通路中を確保する。隔壁はH=800以上、W=600以上とする。(消防法施行令第25条)

株式会社 ERCデザイン	株式会社 黒川建築事務所	平針住宅建築工事 (第10工区)		図面番号
一級建築士 登録第256338号 構造設計一級建築士登録番号 第3860号 代表取締役 池田寛彦	一級建築士 登録第100527号 代表取締役 黒川 喜洋彦	平面図 (2～6階)	縮尺 A1: 1/100 A3: 1/200	No.A18
校 図	製 図	設 計 平成29年 3月	愛知県建設部建築局公営住宅課	



凡例

●R	ルーフドレイン
○	防火設備 (網入硝子)
特	特定防火設備 (告1369) 常時閉鎖
特	防火設備 (令112-14-2 CAS-0344)
防	防火設備 (常時閉鎖)
消	A B C 1 0 型消火器 (フックバンド止)
▽	非常用進入口にかわる開口部
●	避難器具 (避難ハッチ) 消防認定品 D-37
●R	ルーフドレイン
○	床下ビット範囲を示す
---	令120条による歩行距離
K	掲示板 (1階のみ)
▽	床下点検口(共用廊下)
▽	丸環
▽	避難器具 (避難ハッチ) 消防認定品 D-37

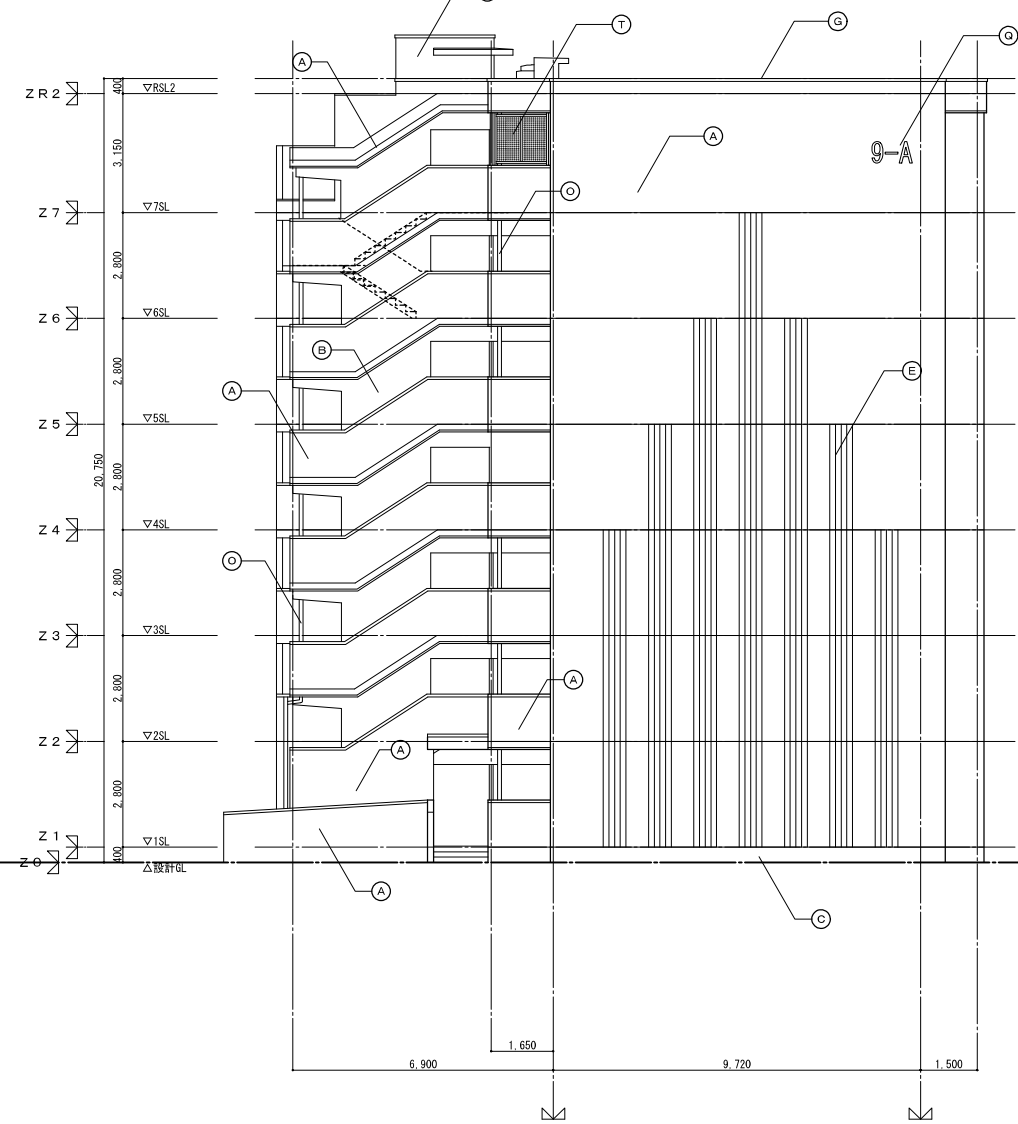
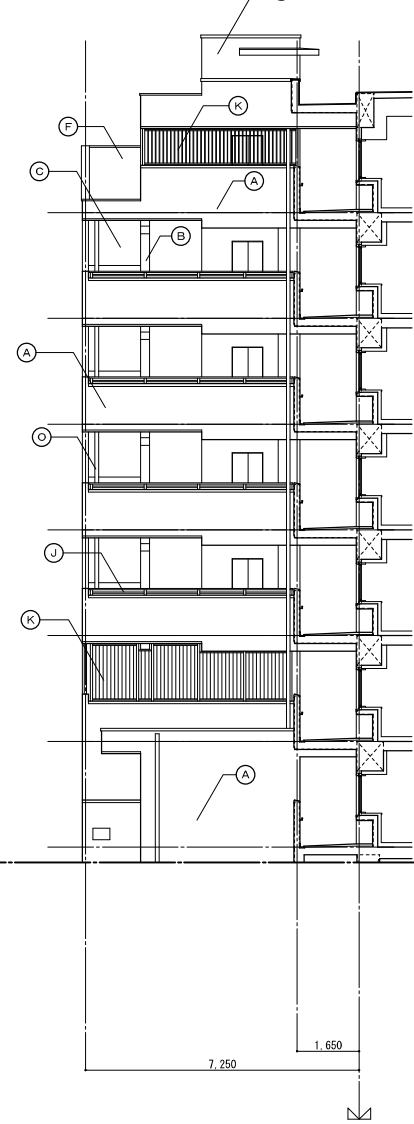
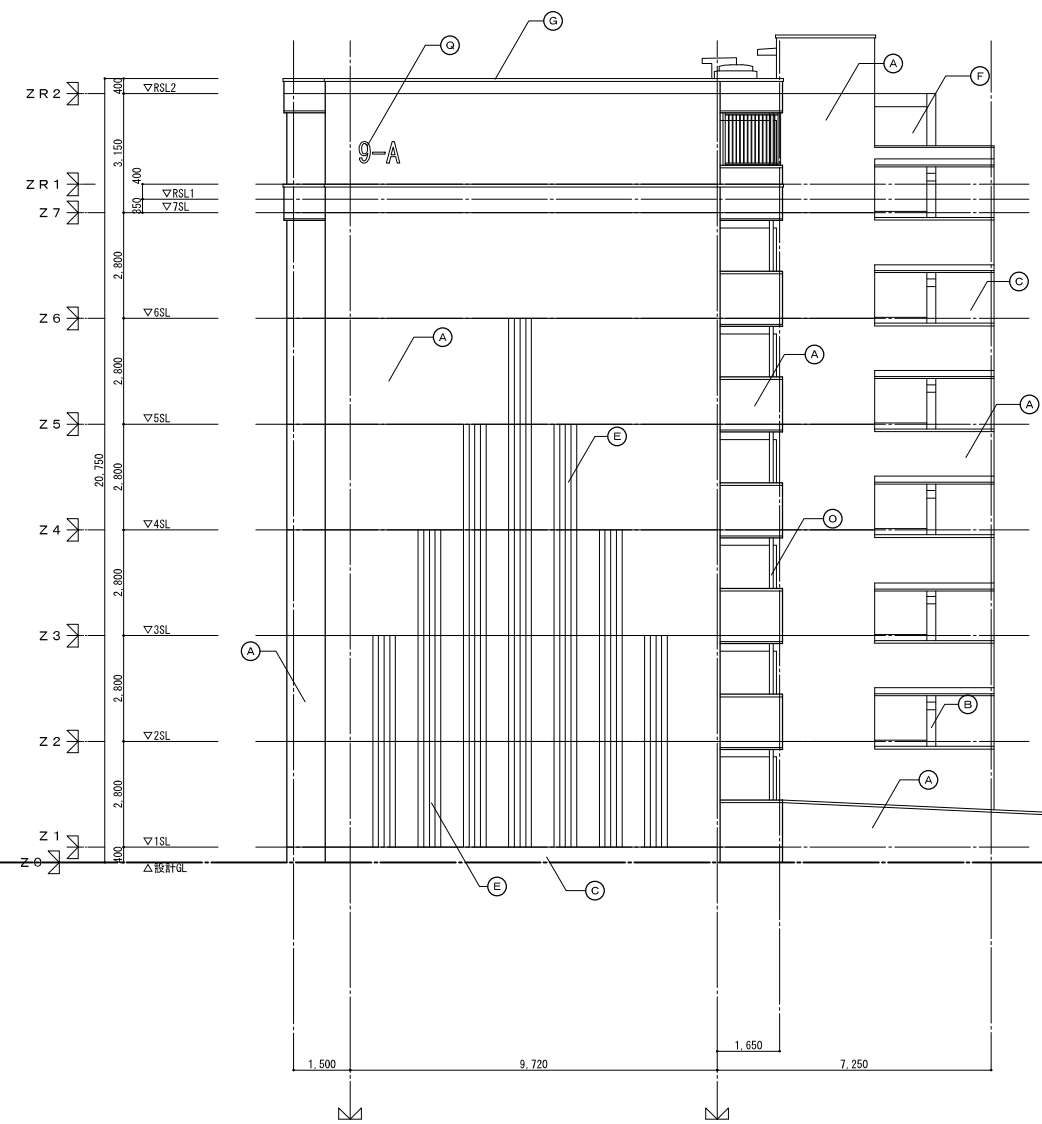
・住戸内部の居室出入口有効巾は800mm以上とする。
 ・住戸内部の床は、Zn+125(量は128)とし段差無しとする。
 ・住戸内玄関扉部分段差は20mmとする。
 ・住戸玄関ドアは片開きSD(特定防火設備・常閉・スリッパ無し)とする。サイズ：W=850 H=1,900
 ・共用廊下の床下点検口は段差無しとする。
 ・界壁遮音性能(告1827-I-1) RC=180
 ・非常用進入口：昭和46年12月3日住建発第85号による。
 ・PS、EPSはRCスラブにて区画。
 仕様は耐火リストによる。
 ・EVの扉は1階のみ遮煙性能有。2階～7階は防火設備。
 ・各住戸において外部に面する居室には全て24時間換気用給気口を設置する。
 ・バルコニーは、有効W=600以上の避難通路巾を確保する。隔板はH=800以上、W=600以上とする。(消防法施行令第25条)

株式会社 ERCデザイン	株式会社 黒川建築事務所	平針住宅建築工事 (第10工区)		図面番号
一級建築士 登録第256338号 構造設計一級建築士登録番号 第3860号 代表取締役 池田寛彦	一級建築士 登録第100527号 代表取締役 黒川 喜洋彦	平面図 (7階, 屋根)	縮尺 A1: 1/100 A3: 1/200	No.A19
校 図	製 図	設 計 平成29年 3月	愛知県建設部建築局公営住宅課	



記号	仕上	記号	仕上	記号	仕上	記号	仕上
(A)	合板型特コンクリート打放し複層塗材 E	(F)	遮風防水 (X-2)	(K)	アルミ製タテ格子	(P)	隔壁板
(B)	合板型特コンクリート打放し複層塗材 S i	(G)	アルミ笠木	(L)	アルミ製パンチングハネル(1階・2階)	(Q)	棟番号札
(C)	合板型特コンクリート打放し目地切り	(H)	アルミ笠木アングル	(M)	アルミ製物干金物	(R)	打継ぎ目地
(D)	合板型特コンクリート打放し	(I)	アルミ製面格子	(N)	ステンレス製タラップ	(S)	縫合札(御影石)
(E)	特殊化粧型特コンクリート打放し複層塗材 E	(J)	アルミトップレール	(O)	硬質塩化ビニール管 (V P 管) カラー	(T)	侵入防止アルミパンチングハネル

株式会社 ERCデザイン 一級建築士 登録第256338号 構造設計一級建築士登録番号 第3860号 代表取締役 池田寛彦	株式会社 黒川建築事務所 一級建築士 登録第100527号 代表取締役 黒川 喜洋彦	平針住宅建築工事 (第10工区)		図面番号 No.A21
		立面図 2	縮尺 A1 : 1/100 A3 : 1/200	
検 図		設 計 平成29年 3月		愛知県建設部建築局公営住宅課

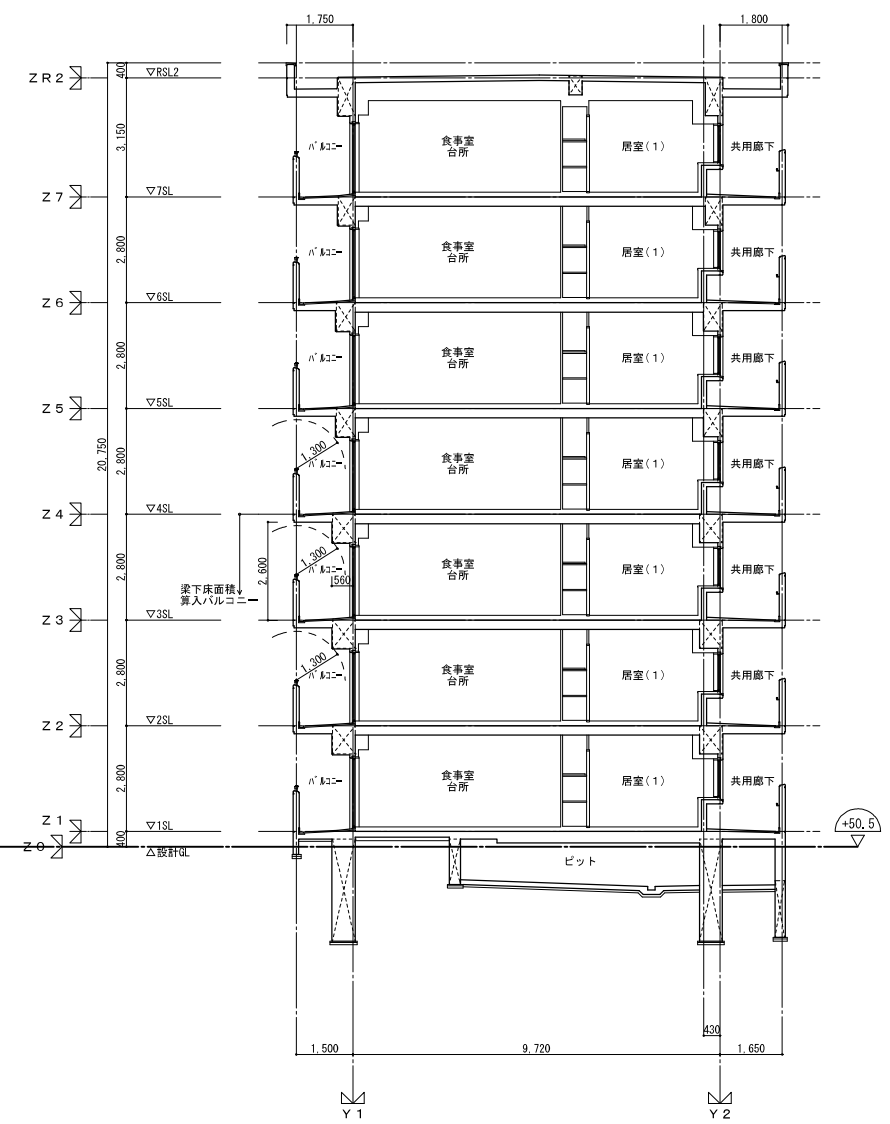
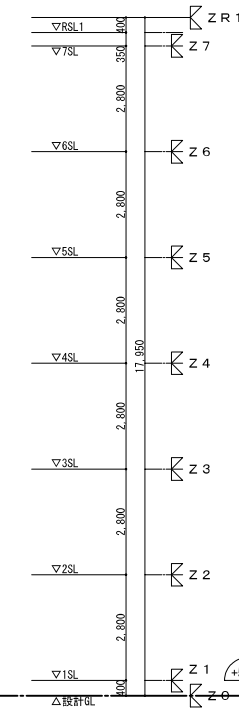


記号	仕上り	記号	仕上り	記号	仕上り	記号	仕上り
(A)	合板型枠コンクリート打放し複層塗材 E	(F)	塗膜防水 (X-2)	(K)	アルミ製タテ格子	(P)	隔壁板
(B)	合板型枠コンクリート打放し複層塗材 S i	(G)	アルミ笠木	(L)	アルミ製パンチングハネル(1階・2階)	(Q)	棟番号札
(C)	合板型枠コンクリート打放し目地切り	(H)	アルミ笠木アングル	(M)	アルミ製物干金物	(R)	打継ぎ目地
(D)	合板型枠コンクリート打放し	(I)	アルミ製面格子	(N)	ステンレス製タラップ	(S)	継ぎ目(御影石)
(E)	特殊化粧型枠コンクリート打放し複層塗材 E	(J)	アルミトップレール	(O)	硬質塩化ビニール管 (V P 管) カラー	(T)	侵入防止アルミパンチングハネル

株式会社 E R C デザイン 一級建築士 登録第256338号 構造設計一級建築士登録番号 第3860号 代表取締役 池田寛彦	株式会社 黒川建築事務所 一級建築士 登録第100527号 代表取締役 黒川 高洋彦	平針住宅建築工事 (第10工区)		図面番号 No.A22
		立面図 3	縮尺 A1 : 1/100 A3 : 1/200	
校 図	製 図	設 計 平成29年 3月	愛知県建設部建築局公営住宅課	

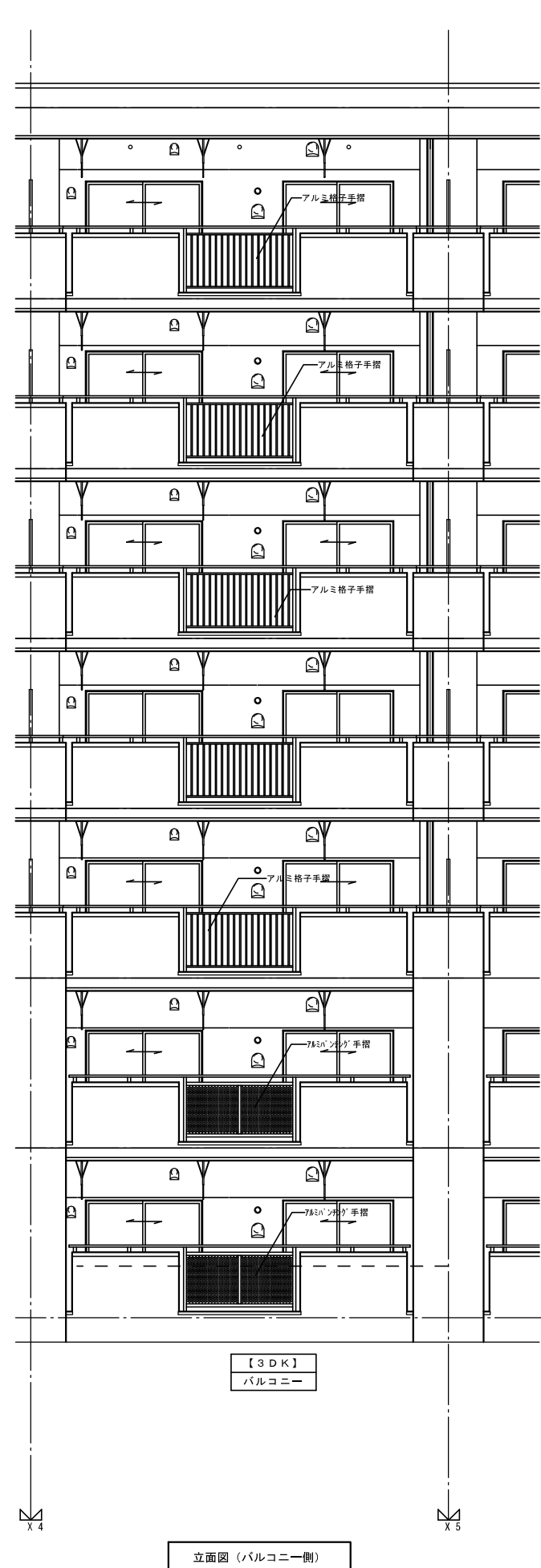


断面図 (東西) 1/100

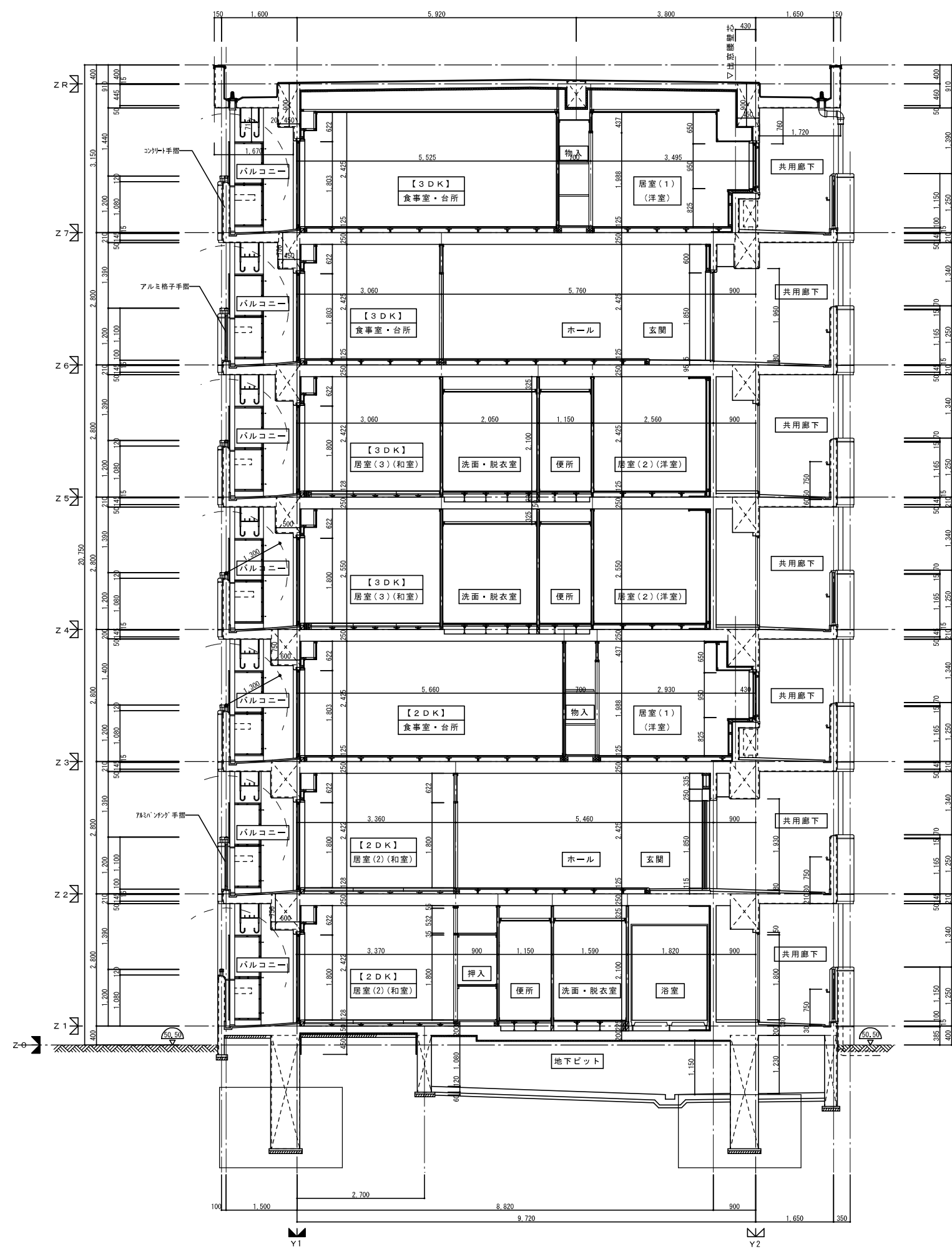


断面図 (南北) 1/100

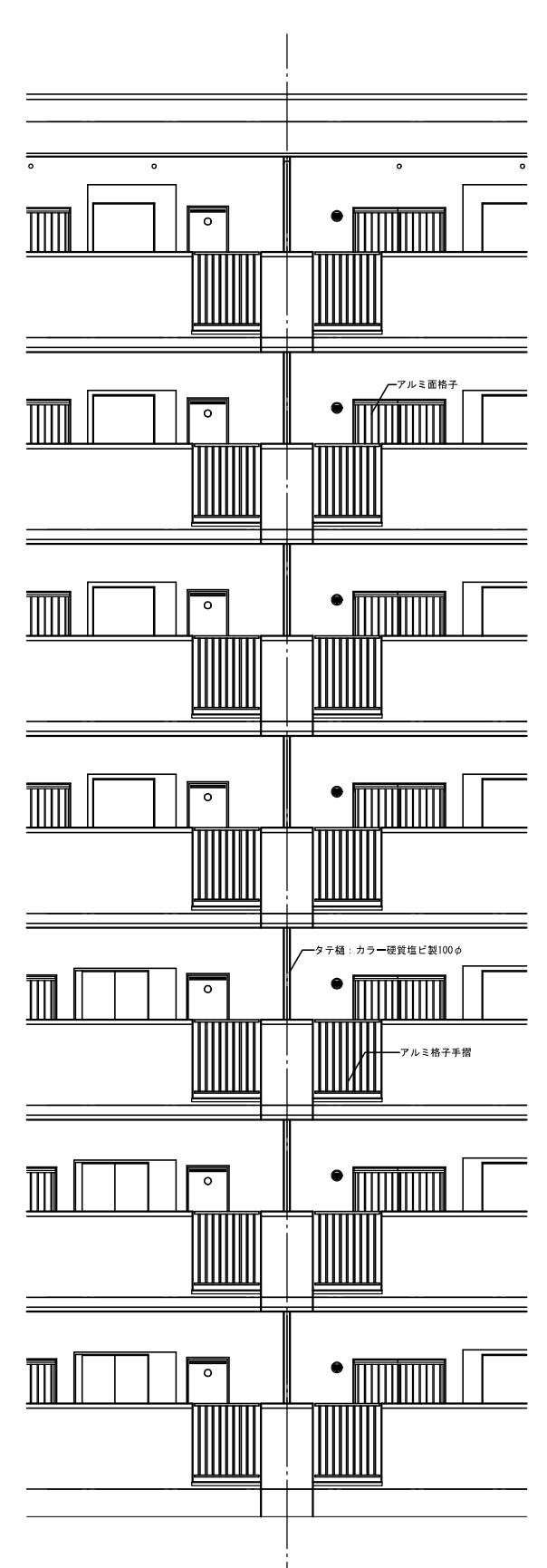
株式会社 ERCデザイン	株式会社 黒川建築事務所	平針住宅建築工事 (第10工区)		図面番号
一級建築士 登録第256338号 構造設計一級建築士登録番号 第3860号 代表取締役 池田寛彦	一級建築士 登録第100527号 代表取締役 黒川 喜洋彦	断面図	縮尺 A1: 1/100 A3: 1/200	No.A23
検 図	製 図	設 計	愛知県建設部建築局公営住宅課	
		平成29年 3月		



立面図 (バルコニー側)

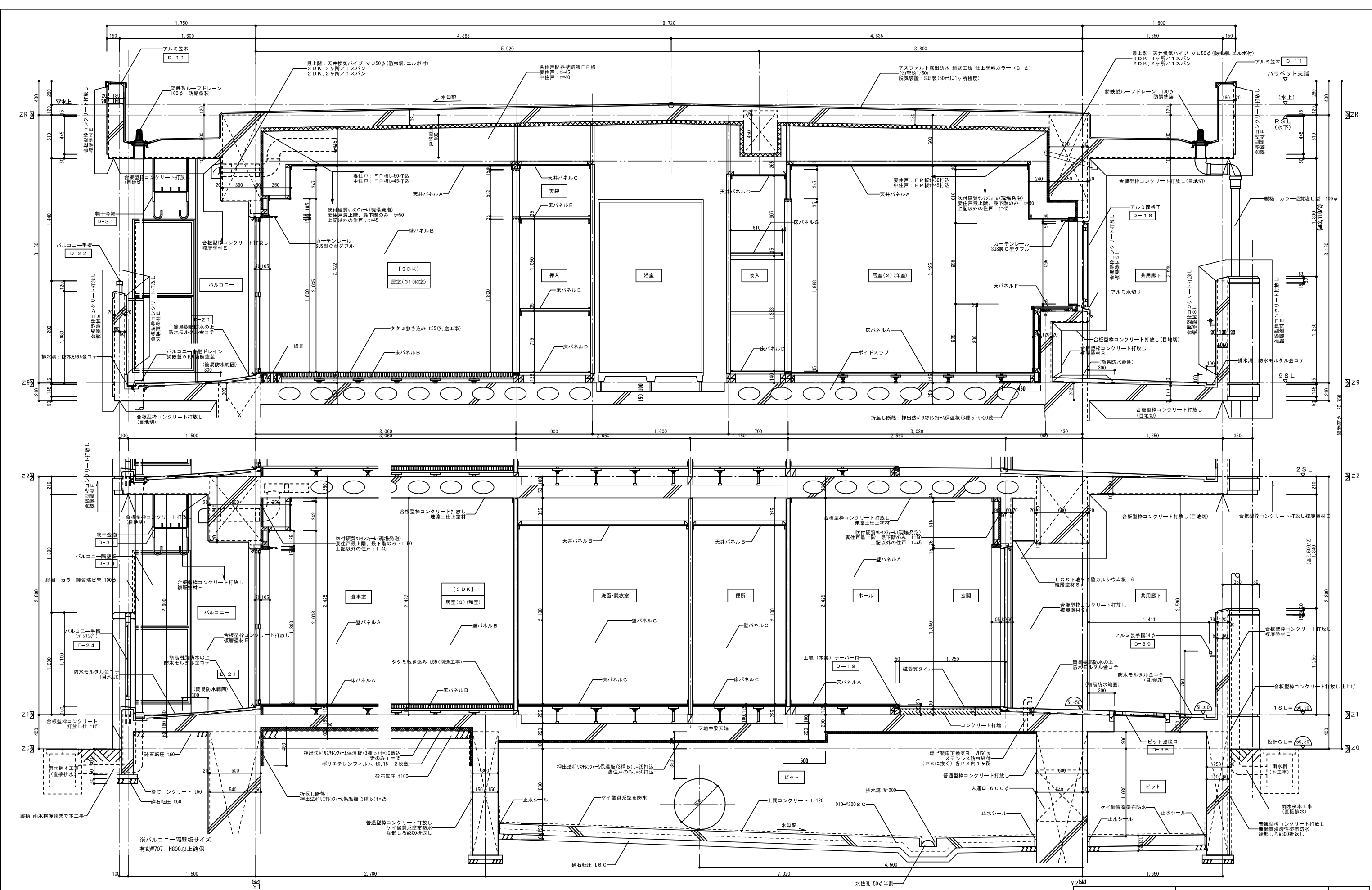


矩計図



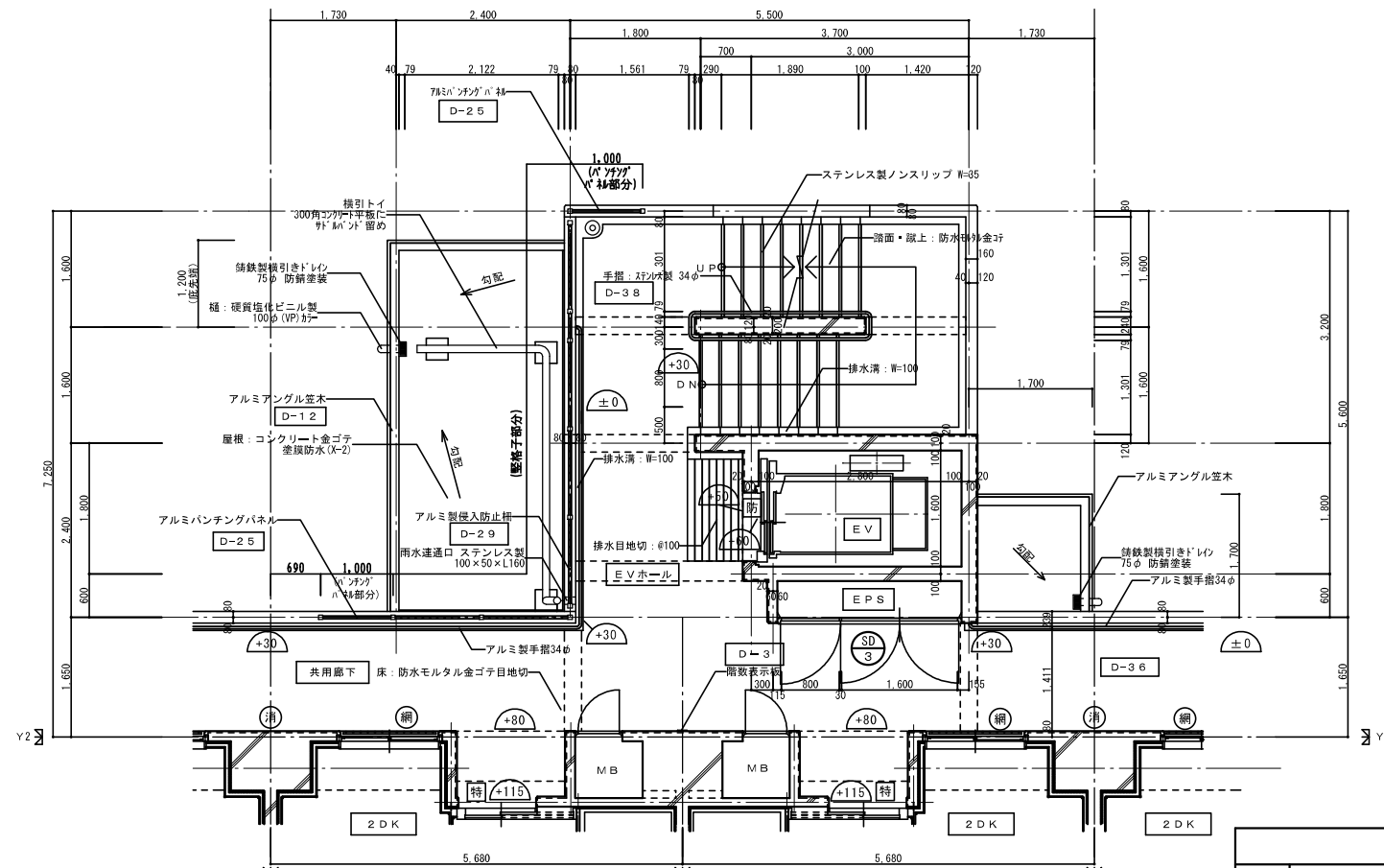
立面図 (共用廊下側)

株式会社 黒川建築事務所		平針住宅建築工事 (第10工区)		図面番号
一級建築士 登録第100527号 代表取締役 黒川 嘉洋彦		矩計図	縮尺 A1: 1/50 A3: 1/100	Na. A24
検 図	製 図	設 計	愛知県建設部建築局公営住宅課	
		平成29年 3月		

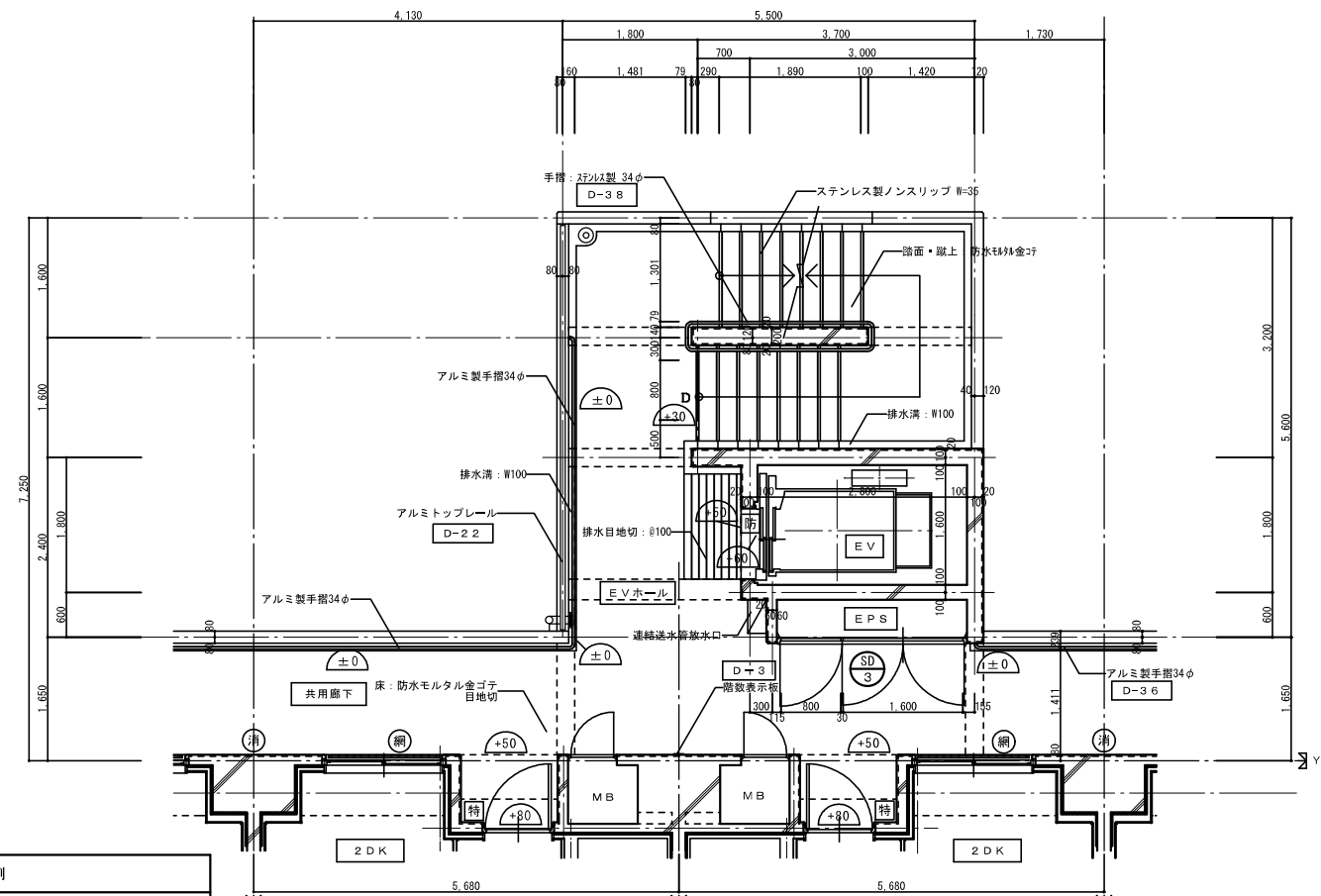


断面詳細図 ※はシーリング箇所を示す。

株式会社 黒川建築事務所		平針住宅建築工事 (第10工区)		図面番号
一級建築士 登録第100527号		断面詳細図		縮尺
代表取締役 黒川 善洋彦		A1: 1/20		No. A25
		A3: 1/40		
概	製	設	愛知県建設部建築局公営住宅課	
図	図	計	平成29年3月	

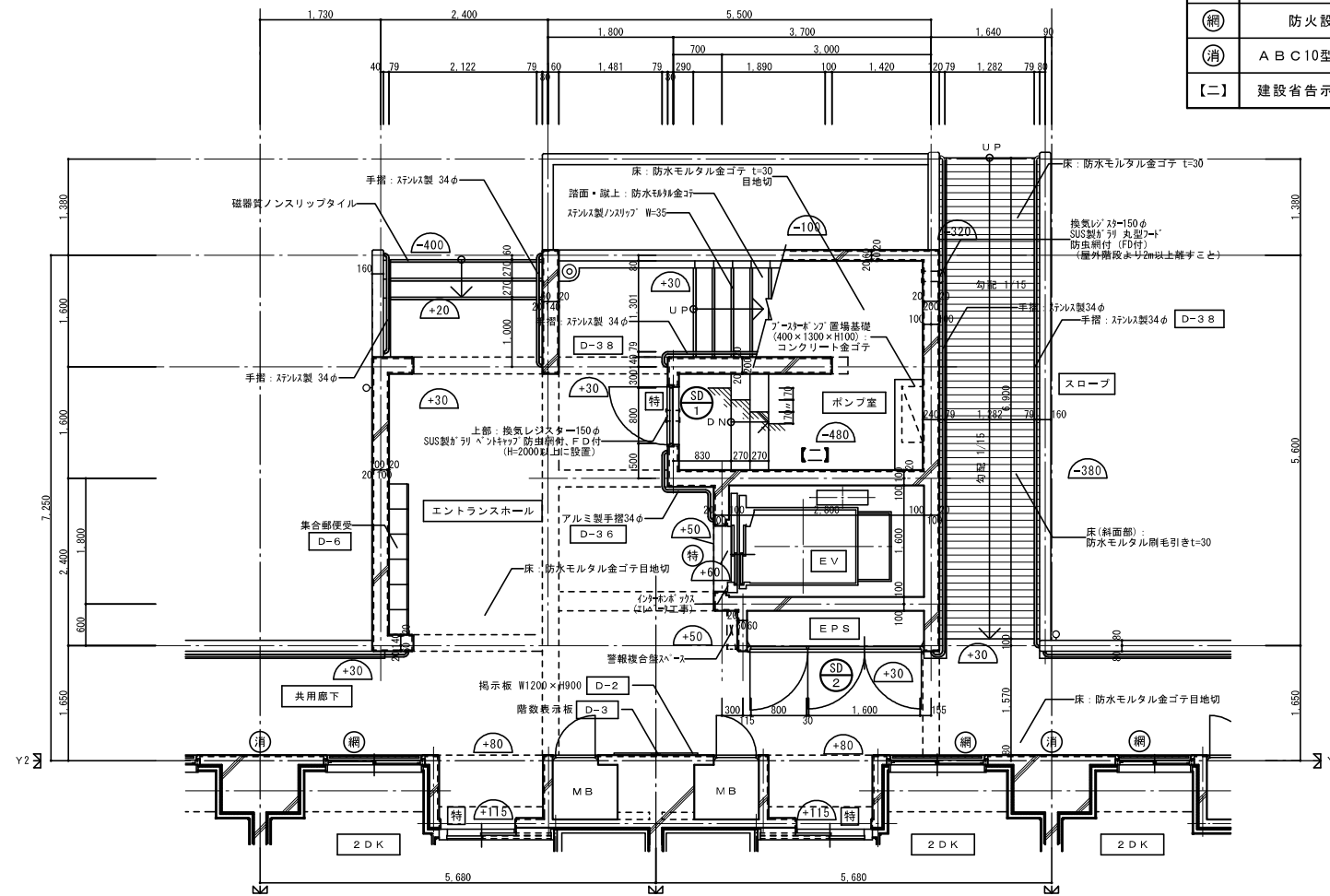


2階EV・東階段 平面詳細図 1/50

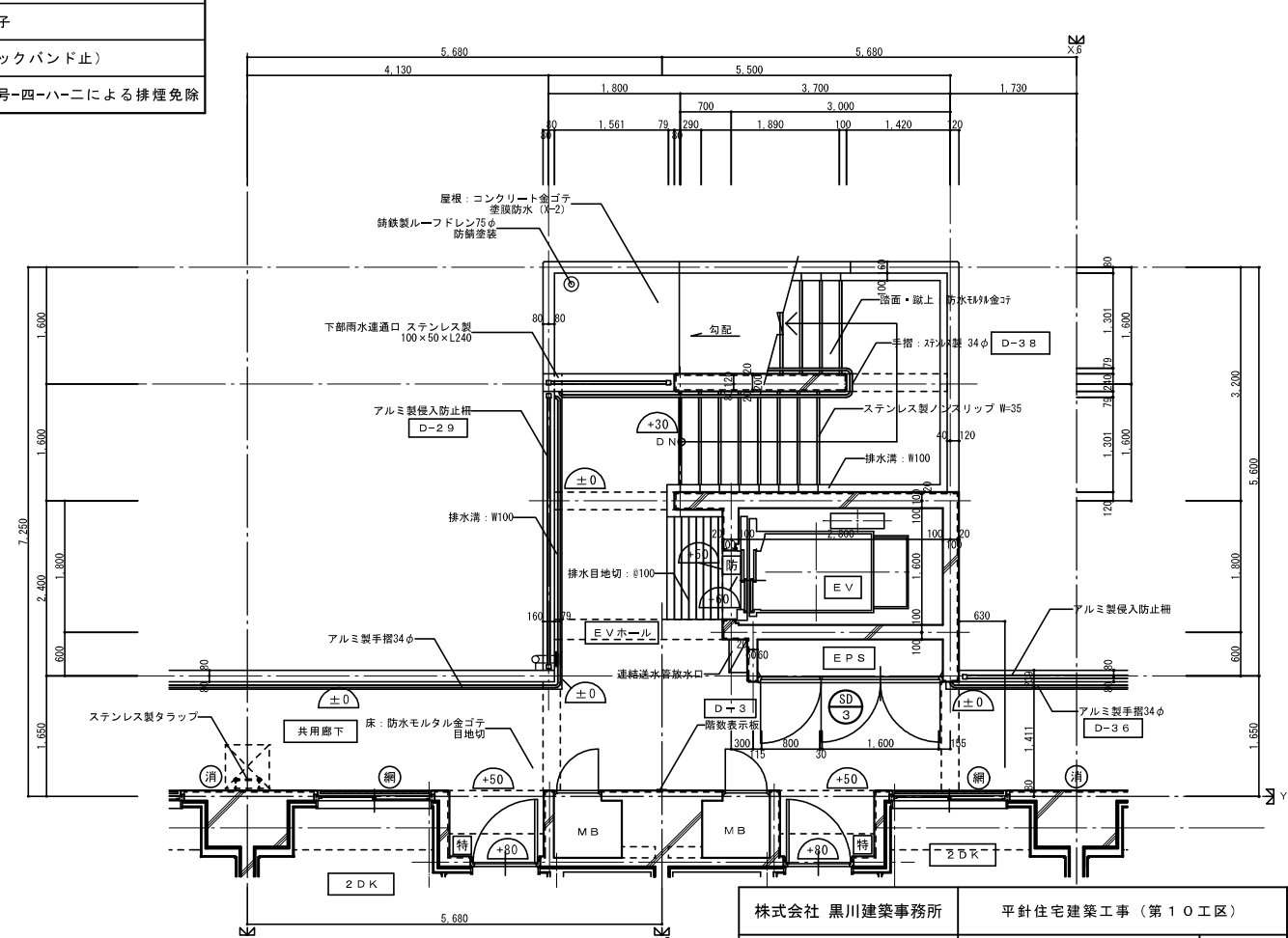


3～6階EV・東階段 平面詳細図 1/50

凡例	
特	特定防火設備 常時閉鎖
特	特定防火設備 遮煙機能付
防	防火設備 常時閉鎖
網	防火設備 網入硝子
消	A B C 10型消火器 (フックバンド止)
【二】	建設省告示第1436号四ハ二による排煙免除

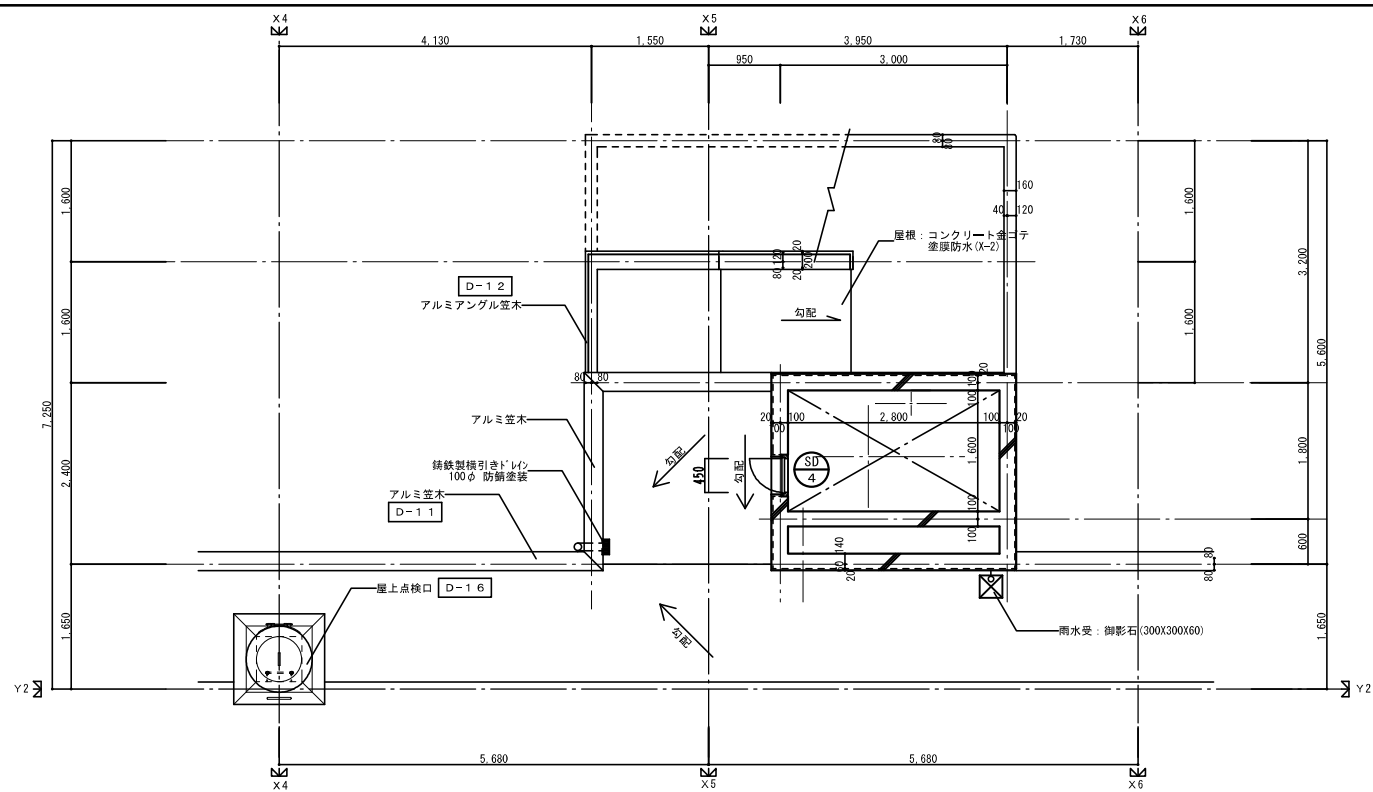


1階EV・東階段・スロープ 平面詳細図 1/50

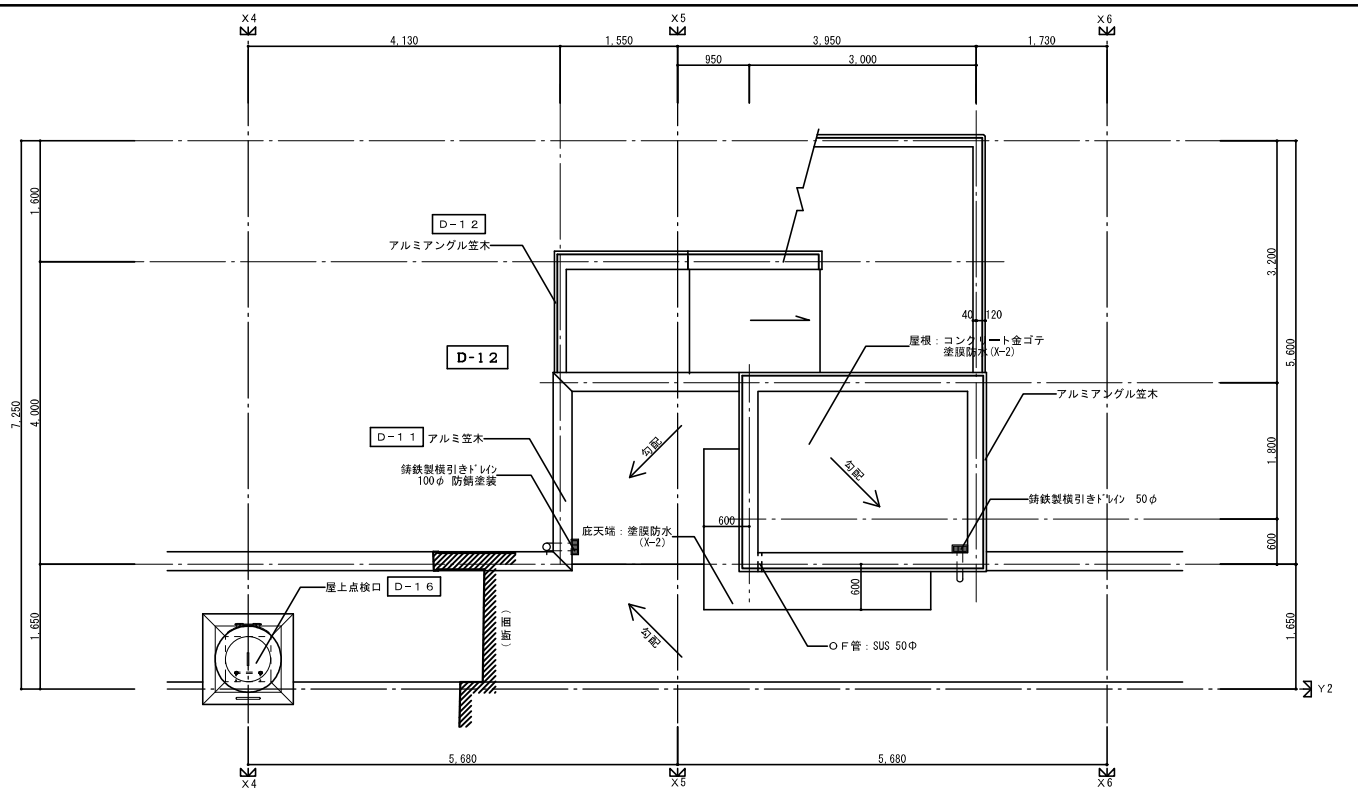


7階EV・東階段 平面詳細図 1/50

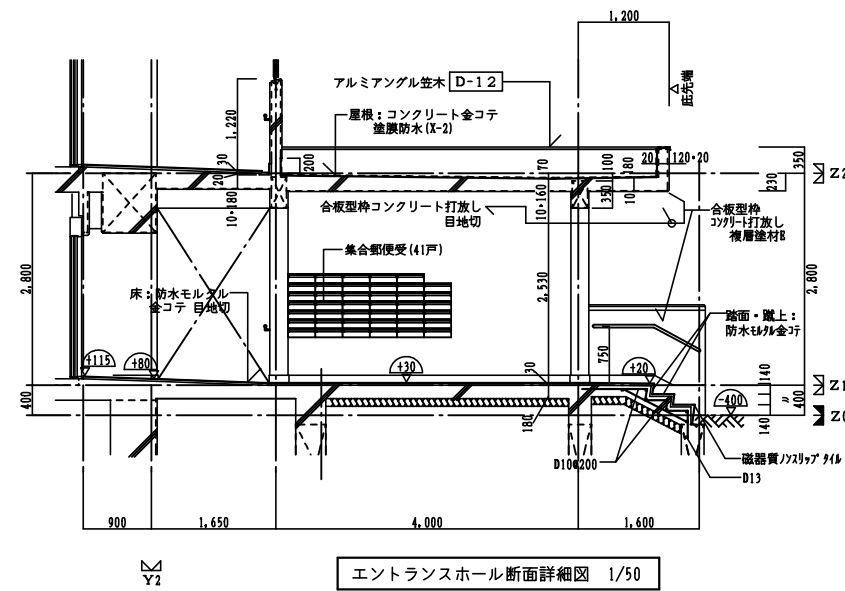
株式会社 黒川建築事務所		平針住宅建築工事 (第10工区)		図面番号
一級建築士 登録第100527号		東階段 平面詳細図 1		縮尺
代表取締役 黒川 善洋彦				A1 : 1/50
				A3 : 1/100
No. A26		愛知県建設部建築局公営住宅課		
概	製	設	計	
図	図	平	成	
平成29年3月				



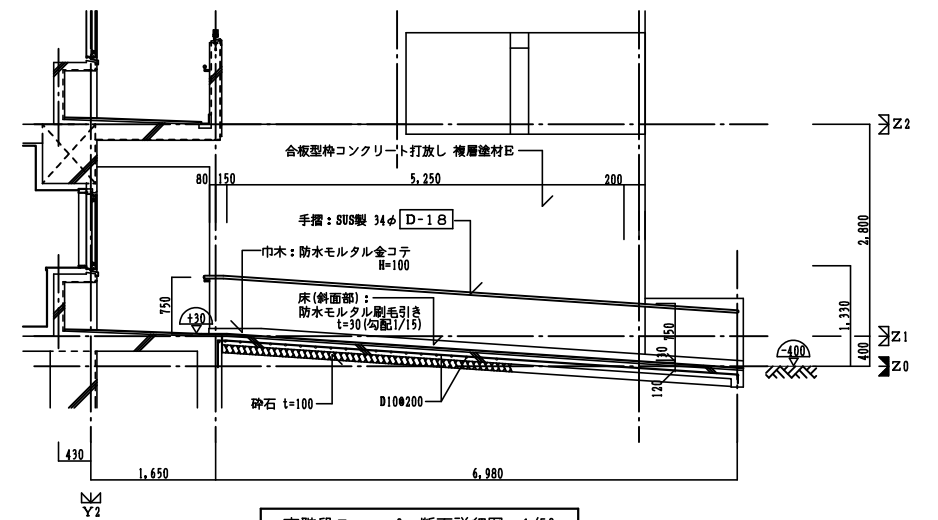
PH階EV・東階段 平面詳細図 1/50



PH階EV・東階段 屋根伏図 1/50



エントランスホール断面詳細図 1/50



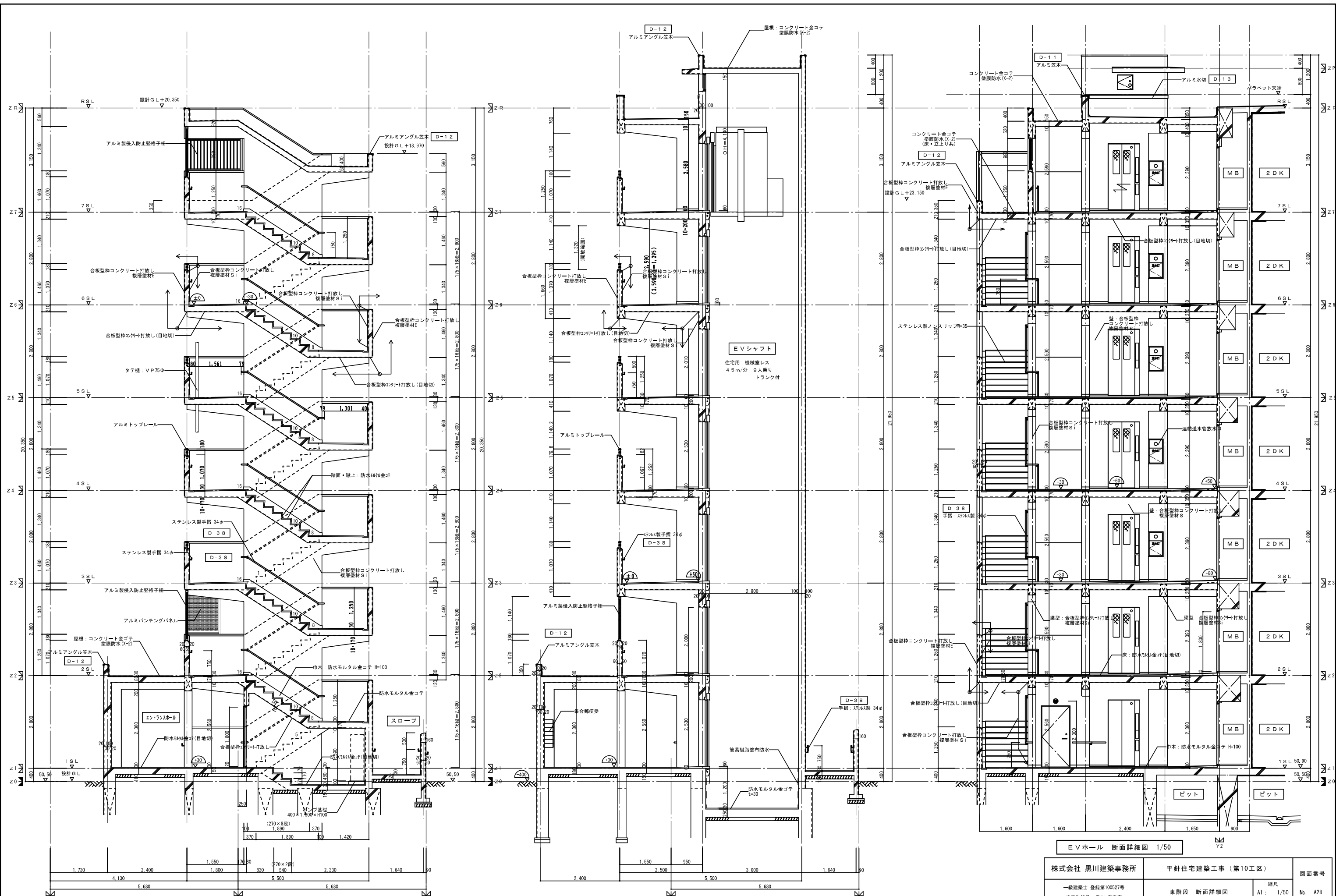
東階段スロープ 断面詳細図 1/50

建具表 1/50

符号・形式	SD 1	SD 2	SD 3	SD 4
性能	特定防火設備 常時閉鎖			
寸法	数量 800 × 1,800 1	2,430 × 2,050 1	2,430 × 2,050 6	450 × 450 1
使用箇所	ポンプ室	1階 EPS	2~7階 EPS	PH階
要図				
枠・見込	枠: 100 扉: 36	枠: 100 扉: 36	枠: 100 扉: 36	枠: 100
仕上	溶融亜鉛メッキ鋼板 (t=0.8mm以上) SOP (枠共)	溶融亜鉛メッキ鋼板 t=1.6 SOP (枠共)	溶融亜鉛メッキ鋼板 t=1.6 SOP (枠共)	溶融亜鉛メッキ鋼板 t=1.6 SOP (枠共)
ガラス		網入透明 t=6.8		
金物	レバーハンドル、シリンドラ本締錠、丁番ドアーチェック (ストッパーなし)、統一キーステンレス製番指	ケースハンドル、本締錠、丁番、統一キー	ケースハンドル、本締錠、丁番、統一キー	ケースハンドル、本締錠、丁番、統一キー 防水パッキン
備考		手摺取付補強	手摺取付補強	

凡例	
特	特定防火設備 常時閉鎖
特	特定防火設備 遮煙機能付
防	防火設備 常時閉鎖
網	防火設備 網入硝子
消	A B C 10型消火器 (フックバンド止)
【二】	建設省告示第1436号-四-ハ二による排煙免除

株式会社 黒川建築事務所		平針住宅建築工事 (第10工区)		図面番号
一級建築士 登録第100527号 代表取締役 黒川 嘉洋彦	東階段 平面詳細図 2		縮尺 A1: 1/50 A3: 1/100	Na. A27
概 図	製 図	設 計	愛知県建設部建築局公営住宅課	
		平成29年 3月		

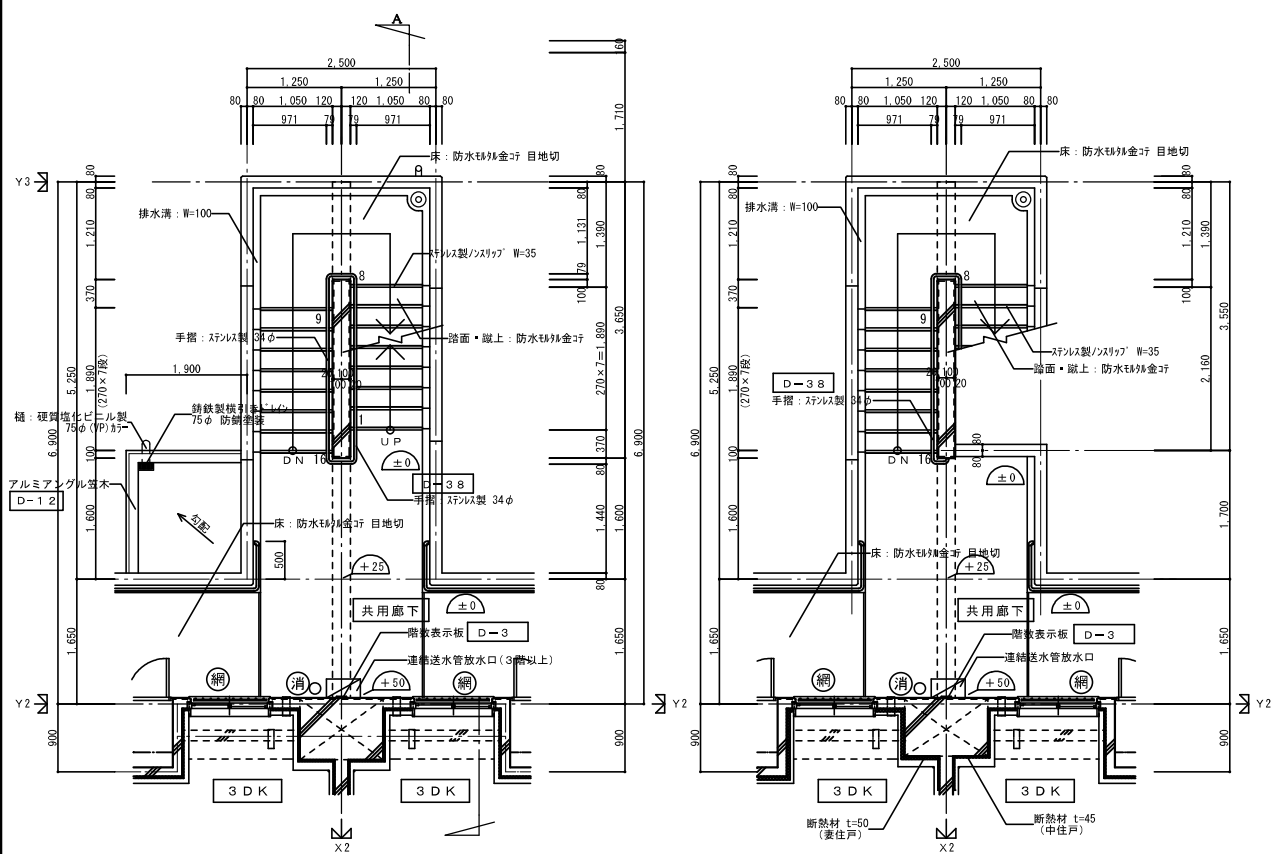


EVホール・東階段 断面詳細図 1/50

EVシャフト断面詳細図 1/50

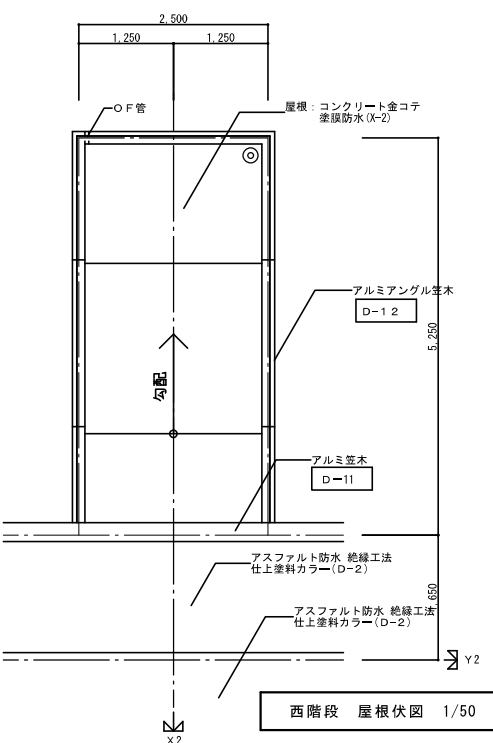
EVホール 断面詳細図 1/50

株式会社 黒川建築事務所		平針住宅建築工事 (第10工区)		図面番号
一級建築士 登録第100527号	代表取締役 黒川 喜洋彦	縮尺	No. A28	
概 算	設 計	A1: 1/50		
検 査	平 成 29 年 3 月	A3: 1/100		
			愛知県建設部建築局公営住宅課	



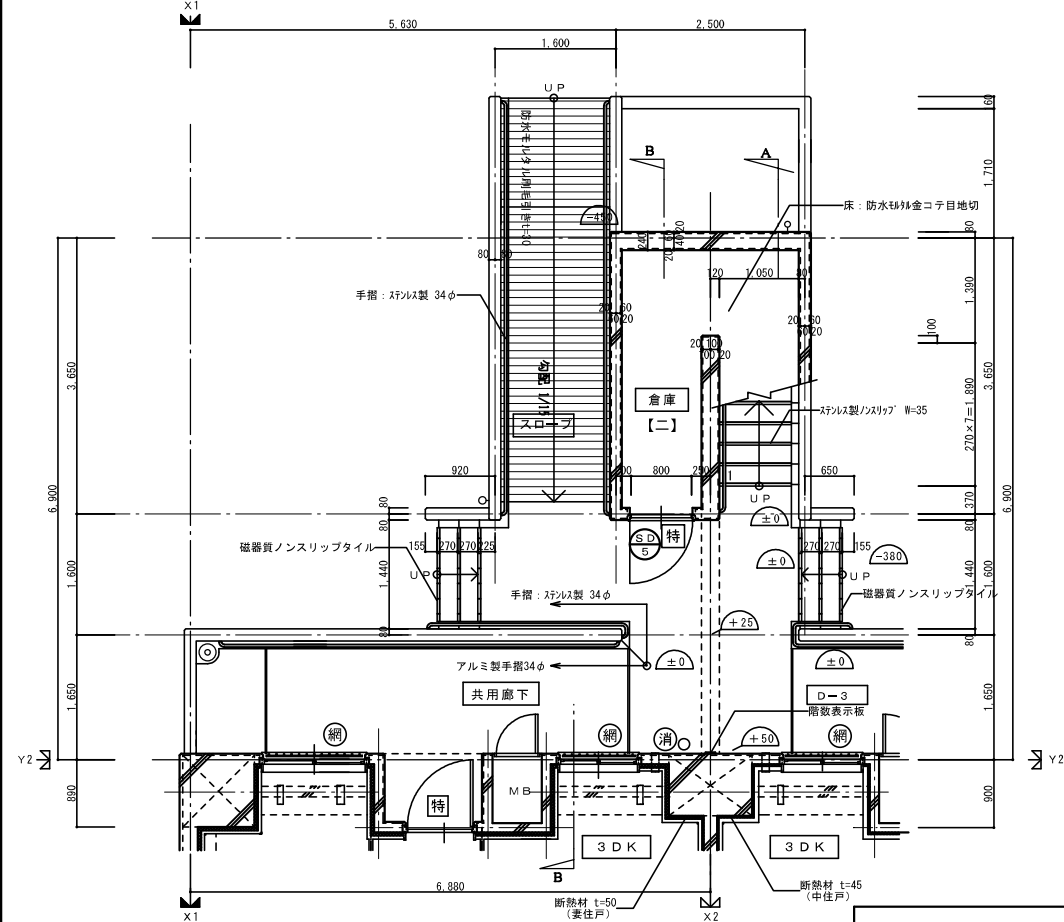
西階段 2～6階平面詳細図 1/50

西階段 7階平面詳細図 1/50



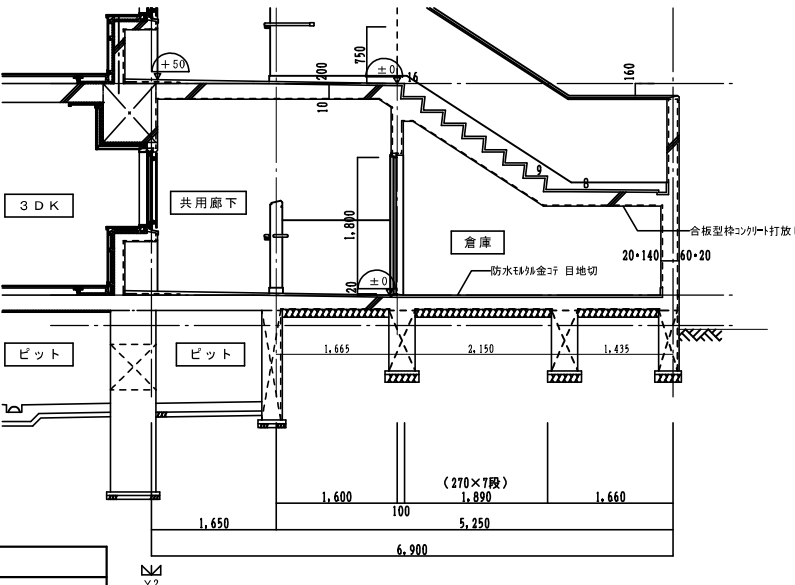
西階段 屋根伏図 1/50

符号・形式	⑤ D-9	スチール製片開きフラッシュドア
性能	特定防火設備 (常時閉鎖)	
寸法	数量	800×1,800 1
使用箇所	倉庫	
図		
種・見込	種: 100 扉: 36	
仕上	溶融亜鉛メッキ鋼板 (t=0.8mm以上) SOP (特共)	
ガラス		
金物	レバーハンドル、シリンダー本鎖錠 丁番、ドアチェック (ストッパーなし)、 統一キー、ステンレス製音響	
備考		

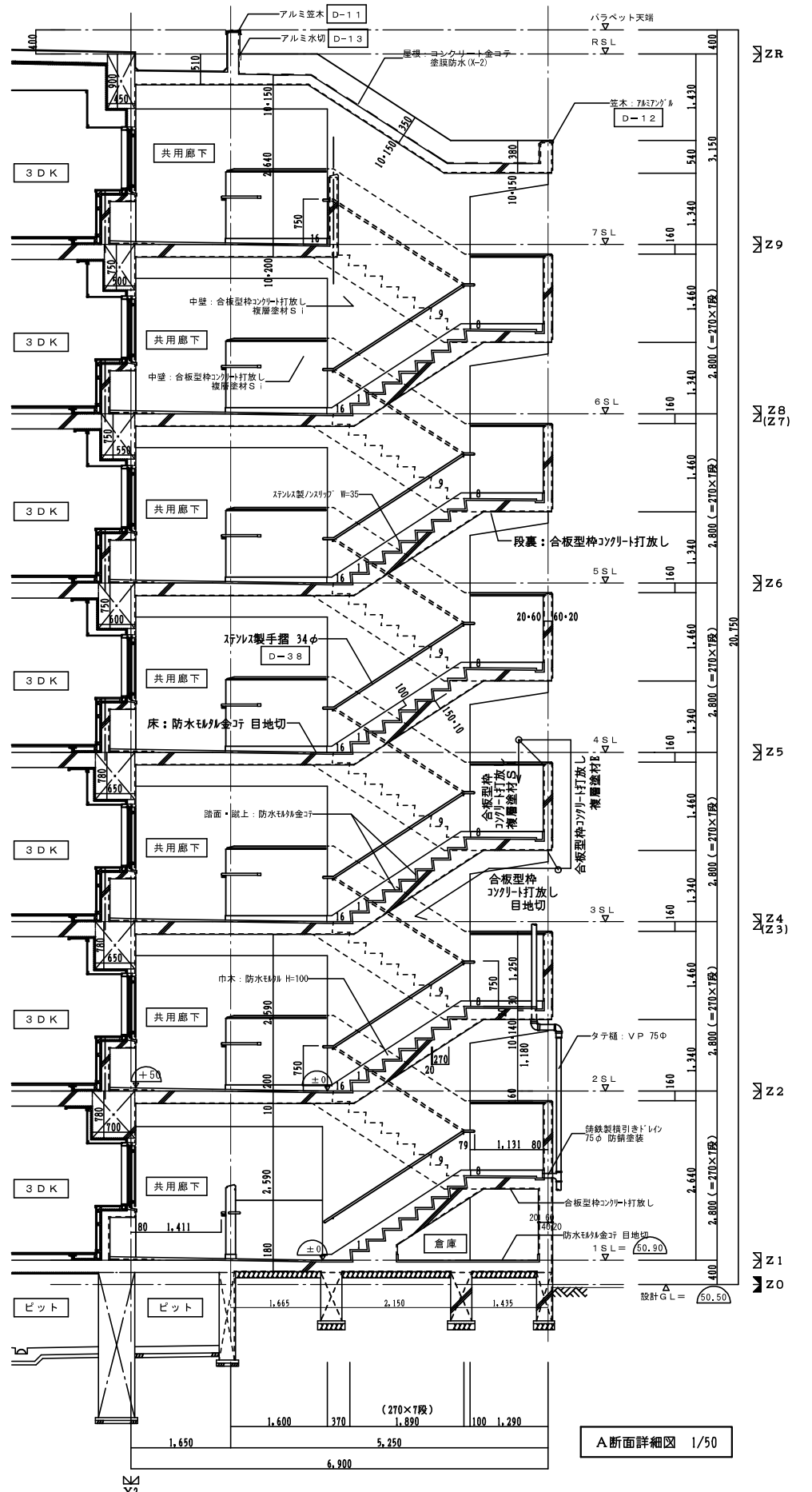


西階段 1階平面詳細図 1/50

凡例	
特	特定防火設備 常時閉鎖
特	特定防火設備 遮煙機能付
消	A B C 10型消火器 (フックバンド止)
防	防火設備 常時閉鎖
網	防火設備 網入り硝子
【二】	建設省告示第1436号四ハニによる排煙免除



B断面詳細図 1/50



A断面詳細図 1/50

株式会社 黒川建築事務所		平針住宅建築工事 (第10工区)		図面番号
一級建築士 登録第100527号	代表取締役 黒川 嘉洋彦	西階段 詳細図	縮尺 A1: 1/50 A3: 1/100	Na. A29
概図	製図	設計 平成29年3月	愛知県建設部建築局公営住宅課	