

平針住宅 9 - 1 0 号棟等
外壁仕上塗材分析調査業務

報 告 書

2020年 3月

中外テック株式会社



中部支社

名古屋市守山区花咲台 2 丁目 303 番地

分析結果報告書

分析結果報告書

2020年2月27日

発行番号 G2019-05643 1/2

愛知県知事 様

件名

平針住宅 9-10号棟等外壁仕上塗材分析調査業務

物件名称

平針住宅(愛知県名古屋市中天白区平針南三丁目他)

中外テクノス株式会社

関東環境技術センター

千葉県千葉市緑区大野台2丁目2番16

Tel(043)-295-1101(代)

計量管理者 前原 裕治

分析責任者 高田 雄一郎

ご依頼のありました試料中の石綿(アスベスト)分析結果を以下の通り報告申し上げます。

<分析方法>

JIS A 1481-1(2016)

建材製品中のアスベスト含有率測定方法-第1部:市販バルク材からの試料採取及び定性的判定方法

<分析実施日> 2020年2月13日 ~ 26日

<分析者> 青 正宗

試料名		アスベスト種類	推定アスベスト含有率(%)	非アスベスト繊維	コメント	判定	
1	9-10号棟 外壁 仕上塗材(リシン)	層1	無検出	0	なし	薄茶色 素材割合:100%	不含
2	9-10号棟増築部 外壁 仕上塗材(リシン)	層1	無検出	0	なし	薄灰色 素材割合:100%	不含
3	9-13号棟 外壁 仕上塗材(リシン)	層1	無検出	0	なし	薄灰色 素材割合:100%	不含
4	9-13号棟増築部 外壁 仕上塗材(リシン)	層1	無検出	0	なし	薄灰色 素材割合:100%	不含
5	9-14号棟 外壁 仕上塗材(リシン)	層1	無検出	0	なし	白色 素材割合:50%	不含
		層2	無検出	0	なし	灰色 素材割合:50%	

備考1:対象としたアスベストはクリソタイル、アモサイト、クロシドライト、トレモライト、アクチノライト、アンソフィライト、ウインチャイト、リヒテライトとします。

備考2:含有と判定された建材等は、石綿障害予防規則に基づく石綿含有製剤等としての適用の対象となります。
(平成18年9月1日施行)

備考3:コメント欄の色は各層の外観色を示します。

備考4:コメント欄の素材割合は目視により求めた各層の割合を示します。

備考5:層の表記は表層より層1、層2と示します。

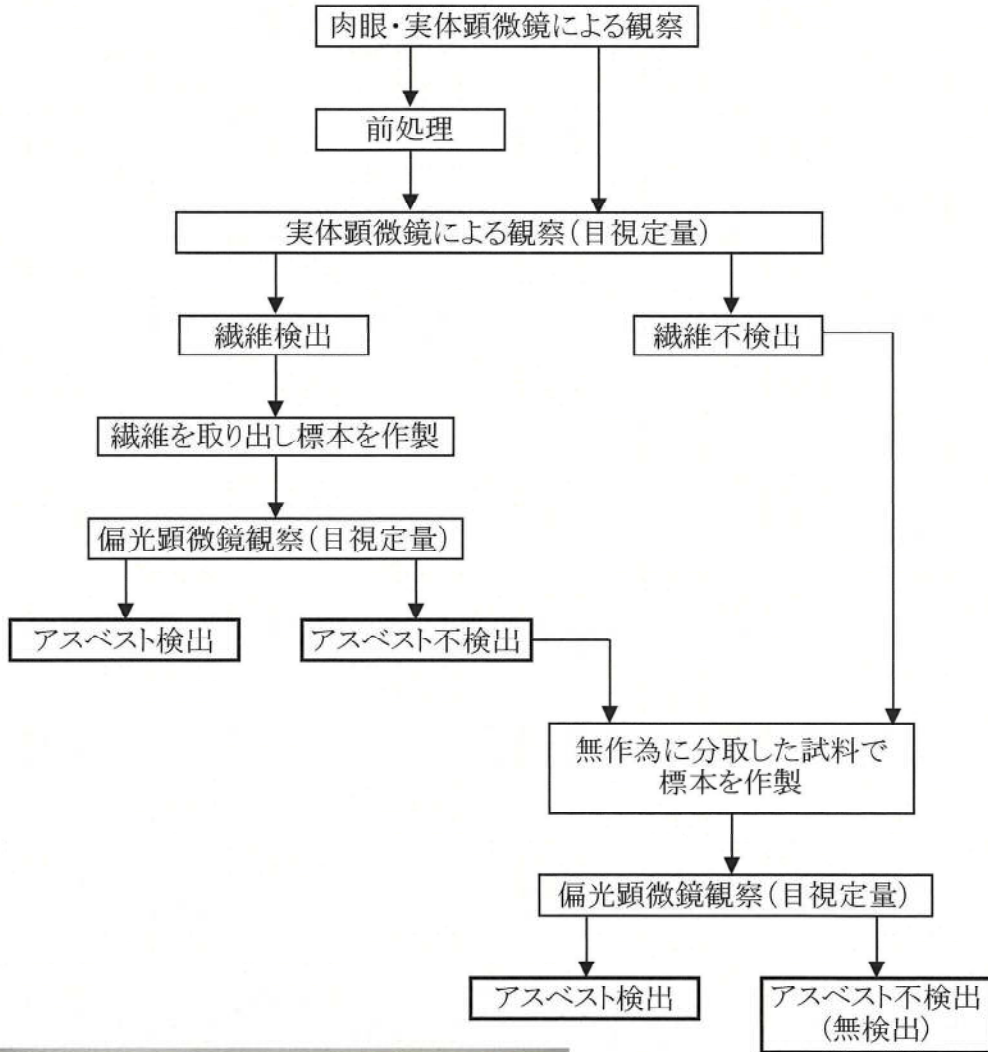
採取年月日:2020年2月12日

採取者氏名:中外テクノス(株) 岩井 隆

試料名		アスベスト種類	推定アスベスト含有率(%)	非アスベスト繊維	コメント	判定	
6	9-15号棟 外壁 仕上塗材(リシン)	層1	無検出	0	なし	薄灰色 素材割合:100%	不含
7	9-16号棟 外壁 仕上塗材(リシン)	層1	無検出	0	なし	薄灰色 素材割合:100%	不含
8	9-17号棟 外壁 仕上塗材(リシン)	層1	無検出	0	なし	薄灰色 素材割合:100%	不含
9	給水塔 外壁 仕上塗材(リシン)	層1	無検出	0	なし	薄灰色 素材割合:100%	不含
以下余白							
備考1:対象としたアスベストはクリソタイル、アモサイト、クロシドライト、トレモライト、アクチノライト、アンソフィライト、ウィンチャイト、リヒテライトとします。							
備考2:含有と判定された建材等は、石綿障害予防規則に基づく石綿含有製剤等としての適用の対象となります。(平成18年9月1日施行)							
備考3:コメント欄の色は各層の外観色を示します。							
備考4:コメント欄の素材割合は目視により求めた各層の割合を示します。							
採取年月日:2020年2月12日							
採取者氏名:中外テクノス(株) 岩井 隆							

アスベスト分析フロー

試料を肉眼及び実体顕微鏡により予備観察を行う。試料から繊維または素材を取り出し、PLM（偏光顕微鏡）による光学顕微鏡分析を行い、アスベスト検出、不検出を確認する。（伸長の符号、消光角、分散色、多色性、繊維の形状からアスベスト検出、不検出を確認する。）



使用機器;位相差偏光顕微鏡

メーカー名;ニコン

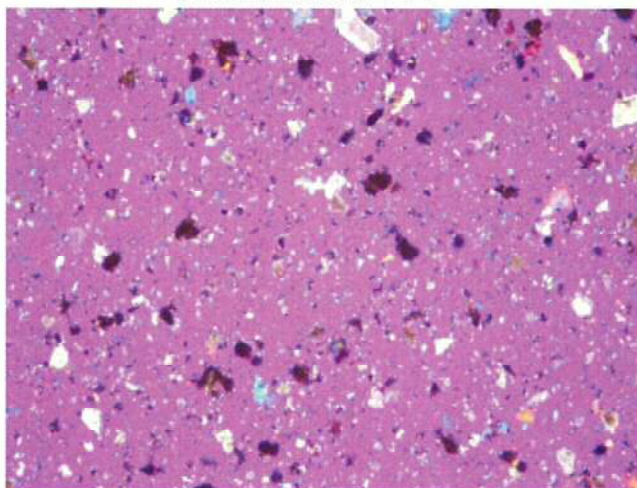
型式;ECLIPSE LV100

実体顕微鏡観察写真



外観(層1)

偏光顕微鏡観察写真



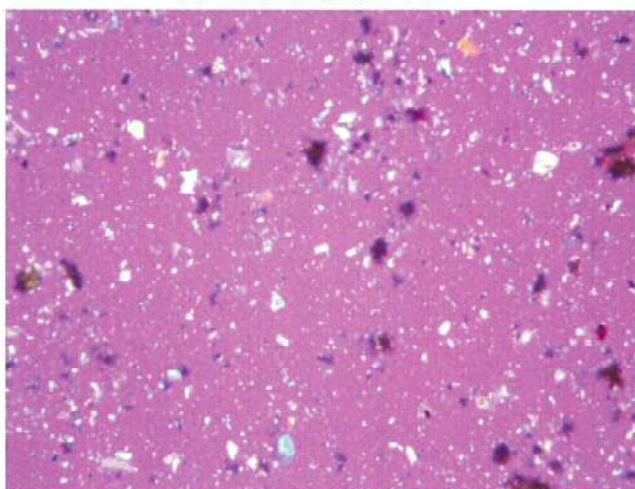
繊維なし

実体顕微鏡観察写真



外観(層1)

偏光顕微鏡観察写真



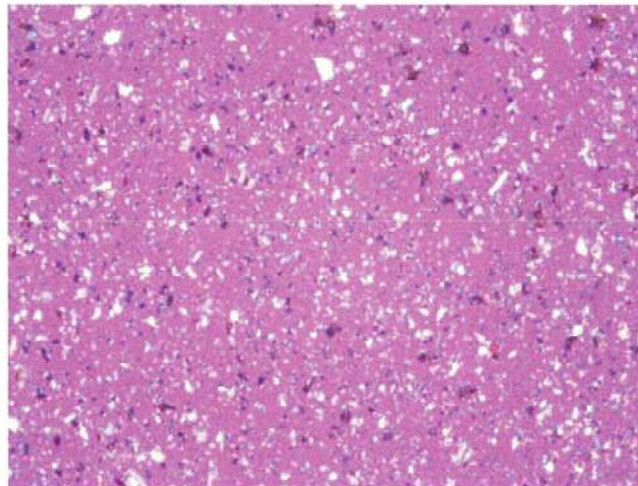
繊維なし

実体顕微鏡観察写真



外観(層1)

偏光顕微鏡観察写真



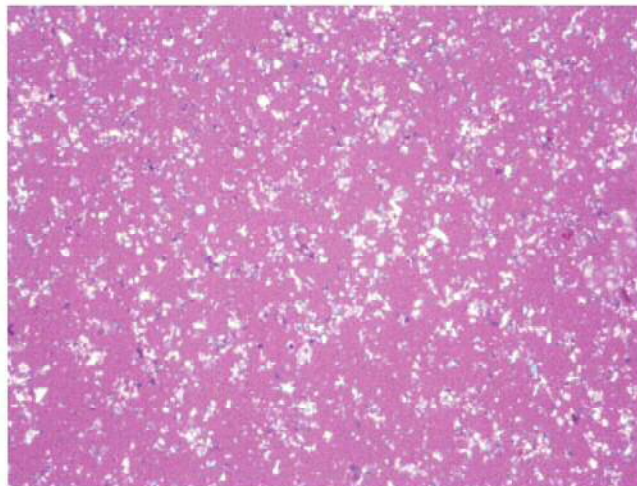
繊維なし

実体顕微鏡観察写真



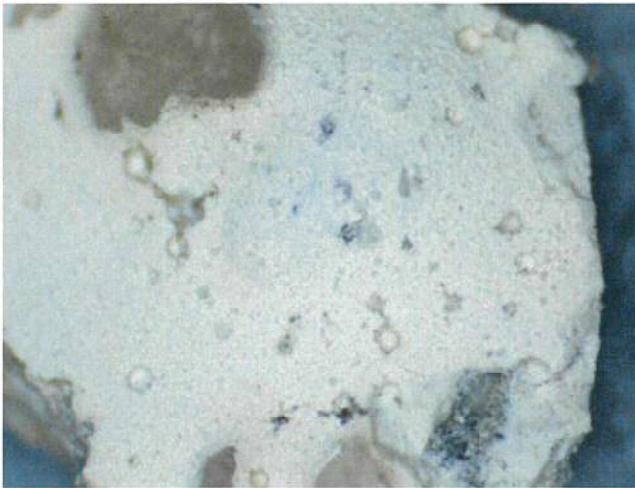
外観(層1)

偏光顕微鏡観察写真



繊維なし

実体顕微鏡観察写真

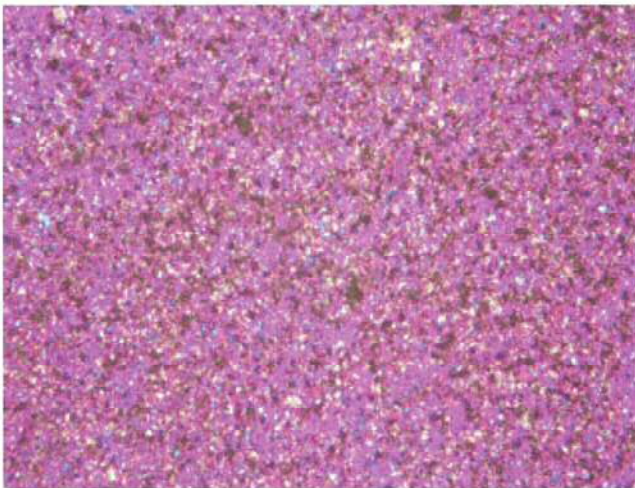


外観(層1)

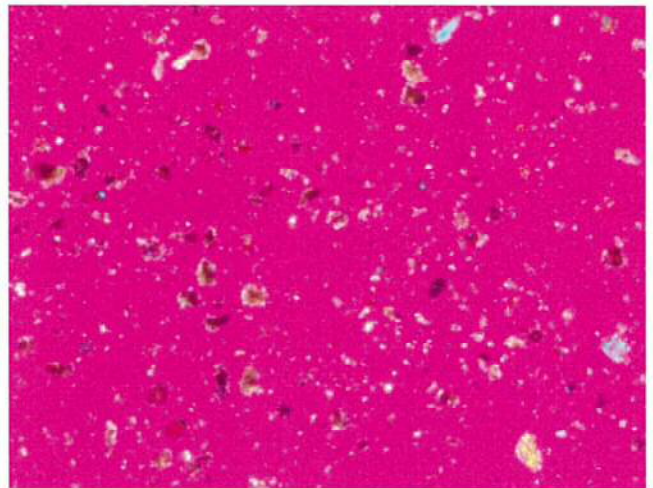


外観(層2)

偏光顕微鏡観察写真



繊維なし



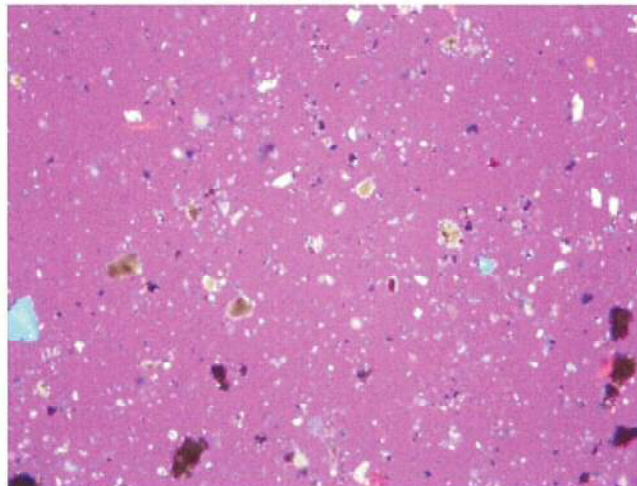
繊維なし

実体顕微鏡観察写真



外観(層1)

偏光顕微鏡観察写真



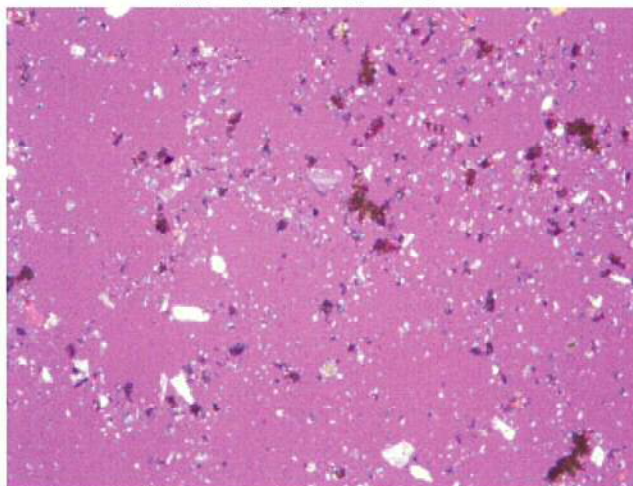
繊維なし

実体顕微鏡観察写真



外観(層1)

偏光顕微鏡観察写真



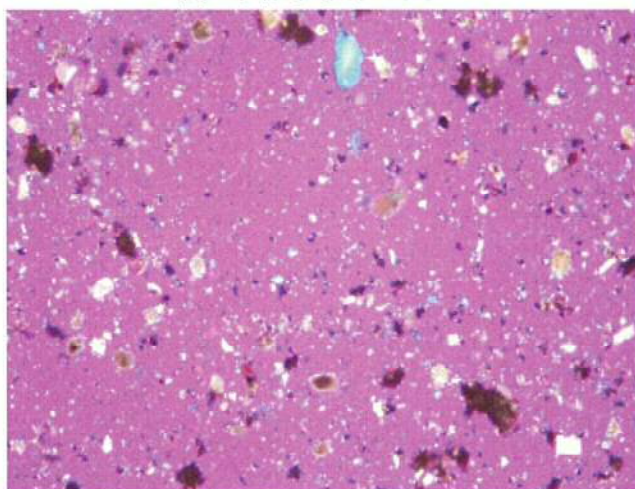
繊維なし

実体顕微鏡観察写真



外観(層1)

偏光顕微鏡観察写真



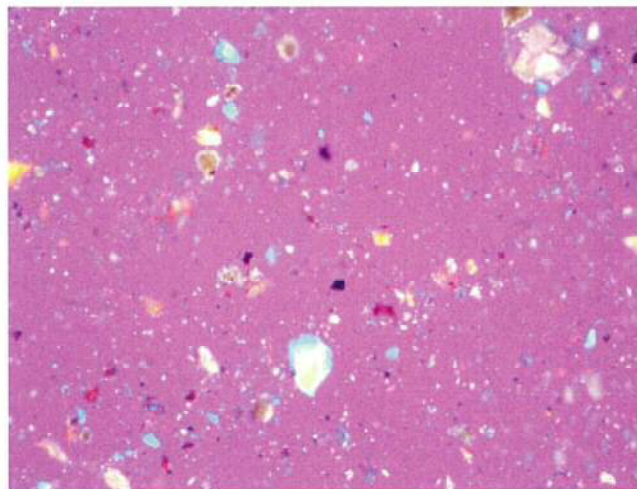
繊維なし

実体顕微鏡観察写真



外観(層1)

偏光顕微鏡観察写真



繊維なし

採取状況写真



調査年月日	2020年2月12日
調査場所	平針住宅 9-10号棟 外壁 リシン吹付
調査項目	アスベスト
備考	撮影内容: 採取前



調査年月日	2020年2月12日
調査場所	平針住宅 9-10号棟 外壁 リシン吹付
調査項目	アスベスト
備考	撮影内容: 採取後



調査年月日	2020年2月12日
調査場所	平針住宅 9-10号棟 外壁 リシン吹付
調査項目	アスベスト
備考	撮影内容: 補修後



調査年月日	2020年2月12日
調査場所	平針住宅 9-10号棟 増築部 外壁 リシン吹付
調査項目	アスベスト
備考	撮影内容: 採取前



調査年月日	2020年2月12日
調査場所	平針住宅 9-10号棟 増築部 外壁 リシン吹付
調査項目	アスベスト
備考	撮影内容: 採取後



調査年月日	2020年2月12日
調査場所	平針住宅 9-10号棟 増築部 外壁 リシン吹付
調査項目	アスベスト
備考	撮影内容: 補修後



調査年月日	2020年2月12日
調査場所	平針住宅 9-13号棟 外壁 リシン吹付
調査項目	アスベスト

備考

撮影内容:
採取前



調査年月日	2020年2月12日
調査場所	平針住宅 9-13号棟 外壁 リシン吹付
調査項目	アスベスト

備考

撮影内容:
採取後



調査年月日	2020年2月12日
調査場所	平針住宅 9-13号棟 外壁 リシン吹付
調査項目	アスベスト

備考

撮影内容:
補修後



調査年月日	2020年2月12日
調査場所	平針住宅 9-13号棟増築部 外壁 リシン吹付
調査項目	アスベスト
備考	撮影内容: 採取前



調査年月日	2020年2月12日
調査場所	平針住宅 9-13号棟増築部 外壁 リシン吹付
調査項目	アスベスト
備考	撮影内容: 採取後



調査年月日	2020年2月12日
調査場所	平針住宅 9-13号棟増築部 外壁 リシン吹付
調査項目	アスベスト
備考	撮影内容: 補修後



調査年月日	2020年2月12日
調査場所	平針住宅 9-14号棟 外壁 リシン吹付
調査項目	アスベスト
備考	撮影内容: 採取前



調査年月日	2020年2月12日
調査場所	平針住宅 9-14号棟 外壁 リシン吹付
調査項目	アスベスト
備考	撮影内容: 採取後



調査年月日	2020年2月12日
調査場所	平針住宅 9-14号棟 外壁 リシン吹付
調査項目	アスベスト
備考	撮影内容: 補修後



調査年月日	2020年2月12日
調査場所	平針住宅 9-15号棟 外壁 リシン吹付
調査項目	アスベスト
備考	撮影内容: 採取前



調査年月日	2020年2月12日
調査場所	平針住宅 9-15号棟 外壁 リシン吹付
調査項目	アスベスト
備考	撮影内容: 採取後



調査年月日	2020年2月12日
調査場所	平針住宅 9-15号棟 外壁 リシン吹付
調査項目	アスベスト
備考	撮影内容: 補修後



調査年月日	2020年2月12日
調査場所	平針住宅 9-16号棟 外壁 リシン吹付
調査項目	アスベスト
備考	撮影内容: 採取前



調査年月日	2020年2月12日
調査場所	平針住宅 9-16号棟 外壁 リシン吹付
調査項目	アスベスト
備考	撮影内容: 採取後



調査年月日	2020年2月12日
調査場所	平針住宅 9-16号棟 外壁 リシン吹付
調査項目	アスベスト
備考	撮影内容: 補修後



調査年月日	2020年2月12日
調査場所	平針住宅 9-17号棟 外壁 リシン吹付
調査項目	アスベスト
備考	撮影内容: 採取前



調査年月日	2020年2月12日
調査場所	平針住宅 9-17号棟 外壁 リシン吹付
調査項目	アスベスト
備考	撮影内容: 採取後



調査年月日	2020年2月12日
調査場所	平針住宅 9-17号棟 外壁 リシン吹付
調査項目	アスベスト
備考	撮影内容: 補修後



調査年月日	2020年2月12日
調査場所	平針住宅 給水塔 外壁 リシン吹付
調査項目	アスベスト
備考	撮影内容： 採取前



調査年月日	2020年2月12日
調査場所	平針住宅 給水塔 外壁 リシン吹付
調査項目	アスベスト
備考	撮影内容： 採取後



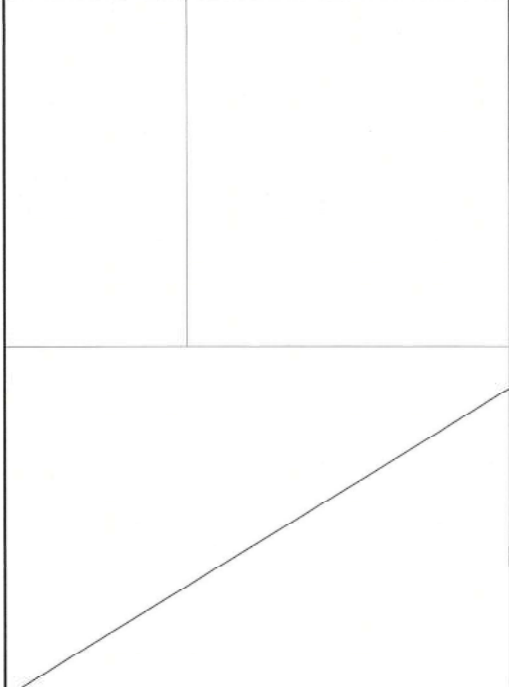
調査年月日	2020年2月12日
調査場所	平針住宅 給水塔 外壁 リシン吹付
調査項目	アスベスト
備考	撮影内容： 補修後



調査年月日	2020年2月12日
調査場所	平針住宅 8棟及び給水塔 外壁 リシン吹付
調査項目	アスベスト

備考
撮影内容：
補修材

余白



余白

