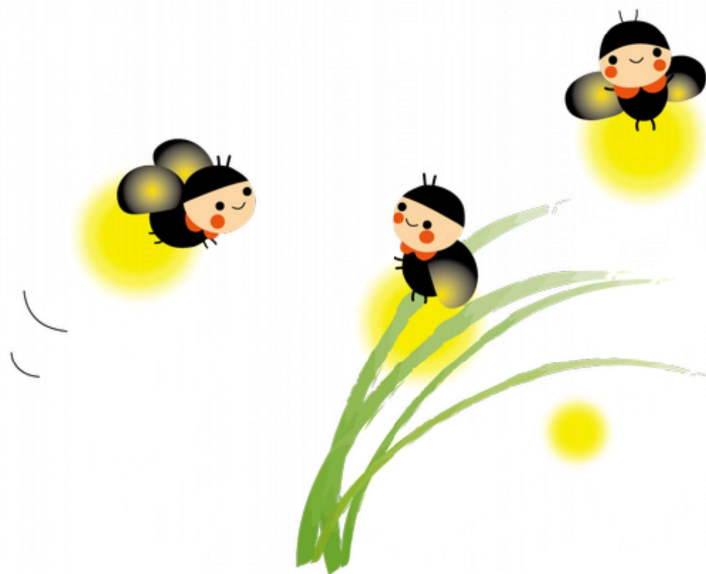


相見川・石川（額田郡幸田町）の水質調査 ～ ホタルはとってもデリケート ～



山本水質調査隊

あやめリーダー／めいや隊長／たかよ副隊員／あきひろ編集員

1

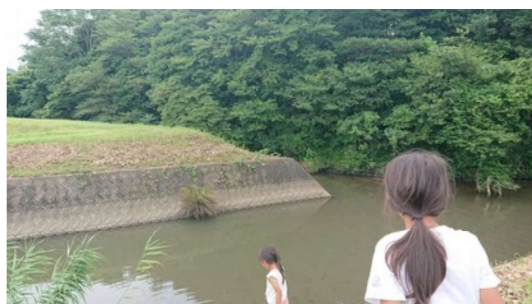
1. 調査のきっかけ



私達の家付近には相見川と石川が合流している場所があります。

毎年6月のホタルの季節には石川では沢山のホタルが見られますが相見川では見ることはできません。

そこで私達は、相見川と石川の違いについて調べることにしました。



2

2. 調査① ～ホタルの生息している場所～



ホタルの生息場所について調べました。

- ホタルの食料となる巻貝、カワニナがいること
- ゴミが一切無く、水がキレイなこと
- 明かりもなく、静かなところ
- ホタルが休むことが出来る低木があること
- 底に砂や泥がたまったところではなく、ある程度の隙間をもって
- 石が重なったような場所
- 幼虫時に自身が流されない程度の流れがある
- 周辺に落葉樹が多く落ち葉が流れの中に多くある
- ※落葉はカワニナのエサ



3

3. 調査② ～相見川・石川の水質調査～



下記項目について相見川と石川の水質を調査しました。

No	評価項目	5	4	3	2	1
(1)	水のキレイさ (CODパケットテスト)	2mg/l 以下	3mg/l 以下	5mg/l 以下	8mg/l 以下	8mg/l こえる
(2)	水底の様子	小石	中間	砂	中間	泥
(3)	水の流れの速さ	水面に波があるような流れがある	中間	水面に波がないがはっきりと流れがあるとわかる	中間	流れがほとんどない
(4)	生物の様子	たくさんいる	中間	たまに見かける	中間	魚がいない
(5)	周りの植物の様子	緑が多く自然豊か	中間	緑はある	中間	人工的な水辺
(6)	周りの明かり	明かりなし	中間	少し明かりがある	中間	明かりあり

4

3. 調査② ～相見川・石川の水質調査～ つづき



下記地図の場所について水質を調べました。



3. 調査② ～相見川・石川の水質調査～ つづき



<相見川①>

No	評価項目	評価点
(1)	水のキレイさ (CODパケットテスト)	2
(2)	水底の様子	3
(3)	水の流れの速さ	3
(4)	生物の様子	2
(5)	周りの植物の様子	4
(6)	周りの明かり	5 

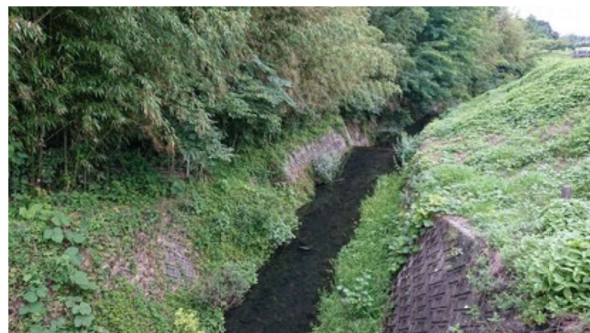


3. 調査② ～相見川・石川の水質調査～ つづき



<相見川②>

No	評価項目	評価点
(1)	水のキレイさ (CODパケットテスト)	2
(2)	水底の様子	4
(3)	水の流れの速さ	3
(4)	生物の様子	4
(5)	周りの植物の様子	5 
(6)	周りの明かり	5 



3. 調査② ～相見川・石川の水質調査～ つづき



<相見川③>

No	評価項目	評価点
(1)	水のキレイさ (CODパケットテスト)	2
(2)	水底の様子	3
(3)	水の流れの速さ	1
(4)	生物の様子	3
(5)	周りの植物の様子	3
(6)	周りの明かり	5 



3. 調査② ～相見川・石川の水質調査～ つづき



<石川①>

No	評価項目	評価点
(1)	水のキレイさ (CODパケットテスト)	5
(2)	水底の様子	5
(3)	水の流れの速さ	5
(4)	生物の様子	5
(5)	周りの植物の様子	5
(6)	周りの明かり	5

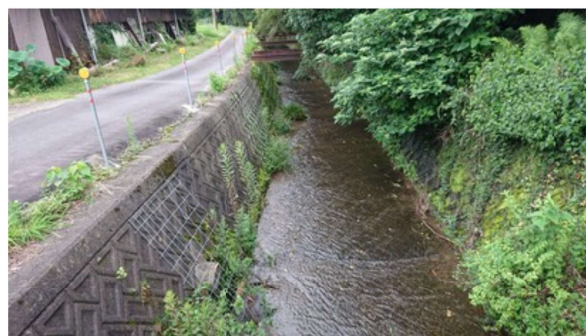


3. 調査② ～相見川・石川の水質調査～ つづき



<石川②>

No	評価項目	評価点
(1)	水のキレイさ (CODパケットテスト)	5
(2)	水底の様子	5
(3)	水の流れの速さ	5
(4)	生物の様子	5
(5)	周りの植物の様子	5
(6)	周りの明かり	5



3. 調査② ～相見川・石川の水質調査～ つづき



<石川③>


No	評価項目	評価点
(1)	水のキレイさ (CODパケットテスト)	5 
(2)	水底の様子	5 
(3)	水の流れの速さ	5 
(4)	生物の様子	5 
(5)	周りの植物の様子	5 
(6)	周りの明かり	5 



3. 調査② ～相見川・石川の水質調査～ つづき



<相見川④>

No	評価項目	評価点
(1)	水のキレイさ (CODパケットテスト)	2
(2)	水底の様子	1
(3)	水の流れの速さ	4
(4)	生物の様子	5 
(5)	周りの植物の様子	3
(6)	周りの明かり	3



3. 調査② ～相見川・石川の水質調査～ つづき



<相見川⑤>

No	評価項目	評価点
(1)	水のキレイさ (CODパックテスト)	2
(2)	水底の様子	1
(3)	水の流れの速さ	2
(4)	生物の様子	2
(5)	周りの植物の様子	4
(6)	周りの明かり	3



4. まとめ

実際に水質調査をしてみると、

- 相見川は、色々な項目でホタルの生息場所に適さないことがわかりました。
- 石川は、全ての項目でホタルの生息場所に適していることがわかりました。



5. 感じたこと

遠くから眺めていただけでは分からなかった

水のキレイさ／生物の生息／水底の様子／川の流れ etc

を実際に調査することにより知ることができ、ホタルが生息出来る場所にする為に私達ができることから初めようと考え
るキッカケになりました。