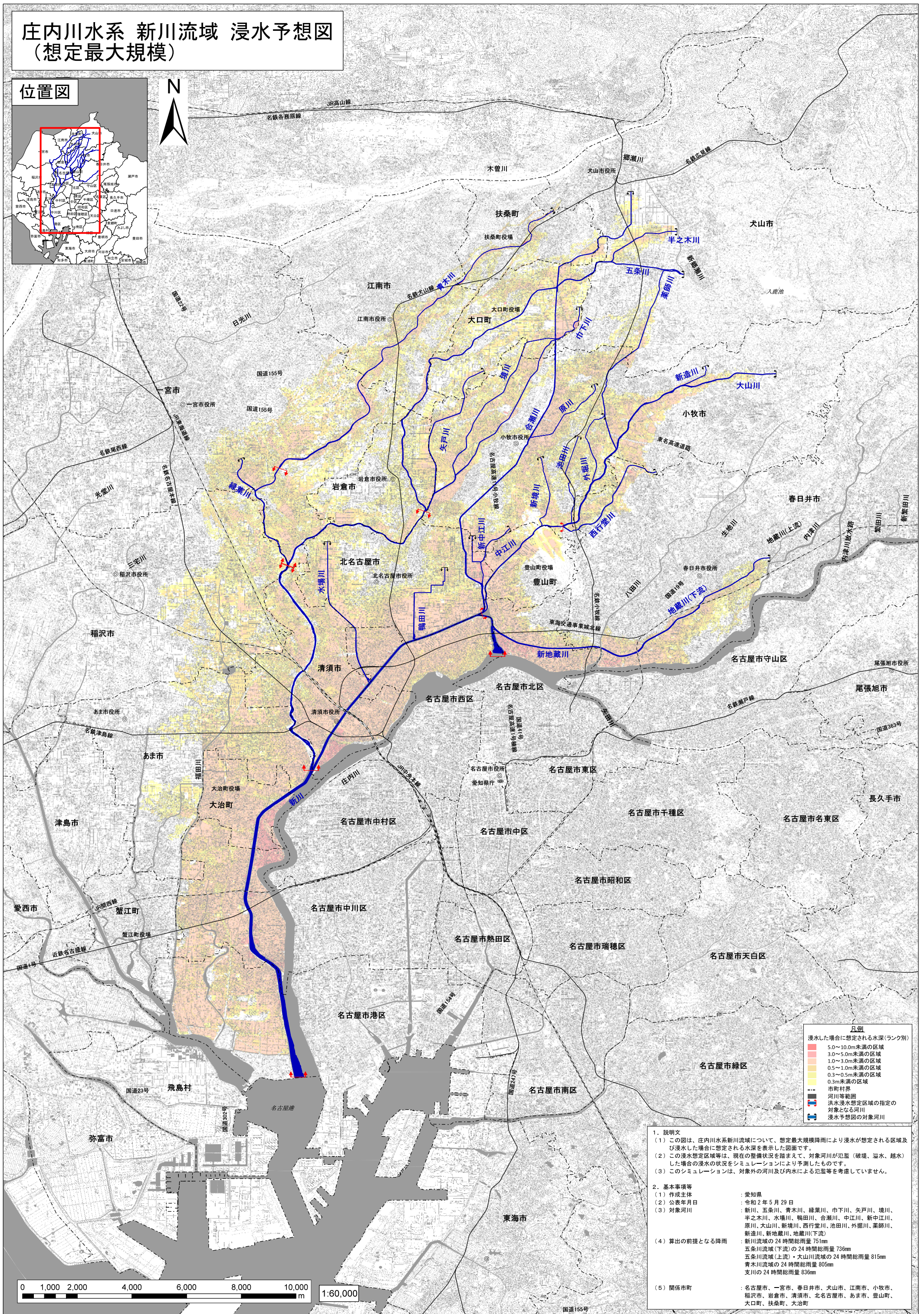
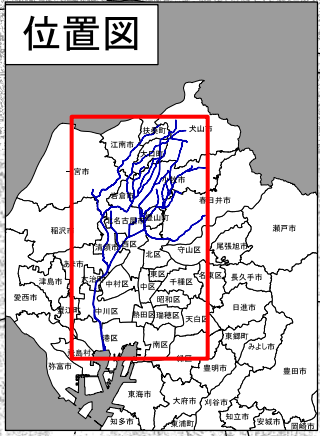


# 庄内川水系 新川流域 浸水予想図 (想定最大規模)

## 位置図



**凡例**

浸水した場合に想定される水深(ランク別)	
5.0~10.0m未満の区域	(Red)
3.0~5.0m未満の区域	(Orange)
1.0~3.0m未満の区域	(Yellow)
0.5~1.0m未満の区域	(Light Yellow)
0.3~0.5m未満の区域	(Lightest Yellow)
0.3m未満の区域	(White)
河川等範囲	(Blue line)
市町村界	(Dashed line)
洪水浸水想定区域の指定の対象となる河川	(Thick blue line)
浸水予想図の対象河川	(Thin blue line)

- 1. 説明文**
  - この図は、庄内川水系新川流域について、想定最大規模降雨により浸水が想定される区域及び浸水した場合に想定される水深を表示した図面です。
  - この浸水想定区域等は、現在の整備状況を踏まえて、対象河川が氾濫（破堤、溢水、越水）した場合の浸水の状況をシミュレーションにより予測したものです。
  - このシミュレーションは、対象外の河川及び内水による氾濫等を考慮していません。
- 2. 基本事項等**

(1) 作成主体	愛知県
(2) 公表年月日	令和2年5月29日
(3) 対象河川	新川、五条川、青木川、緑葉川、市下川、矢戸川、境川、半之木川、水場川、鴨田川、合瀬川、中江川、新中江川、原川、大山川、新境川、西行堂川、池田川、外堀川、葉師川、新境川、新地蔵川、地蔵川(下流)

  - 4. 算出の前提となる降雨**

新川流域の24時間総雨量	751mm
五条川流域(下流)の24時間総雨量	736mm
五条川流域(上流)・大山川流域の24時間総雨量	815mm
青木川流域の24時間総雨量	805mm
支川の24時間総雨量	836mm
  - 5. 関係市町**

名古屋市、一宮市、春日井市、犬山市、江南市、小牧市、稲沢市、岩倉市、清須市、北名古屋市、あま市、豊山町、大町、扶桑町、大治町
--



この成果は、中部技術事務所長の承認を得て、同事務所作成の航空レーザー測量成果(オリジナルデータ、オルソフォトデータ、グリッドデータ)を使用したものです。(承認番号:平成31年4月24日付国部中環共第7号)  
 この地図は、国土地理院の承認を得て、同院発行の電子地形図25000を複製したものである。(承認番号:令2情使、第1434号)