

矢作川水系 矢作川中流支川 浸水予想図(計画規模) (詳細分割図1/4)

凡例

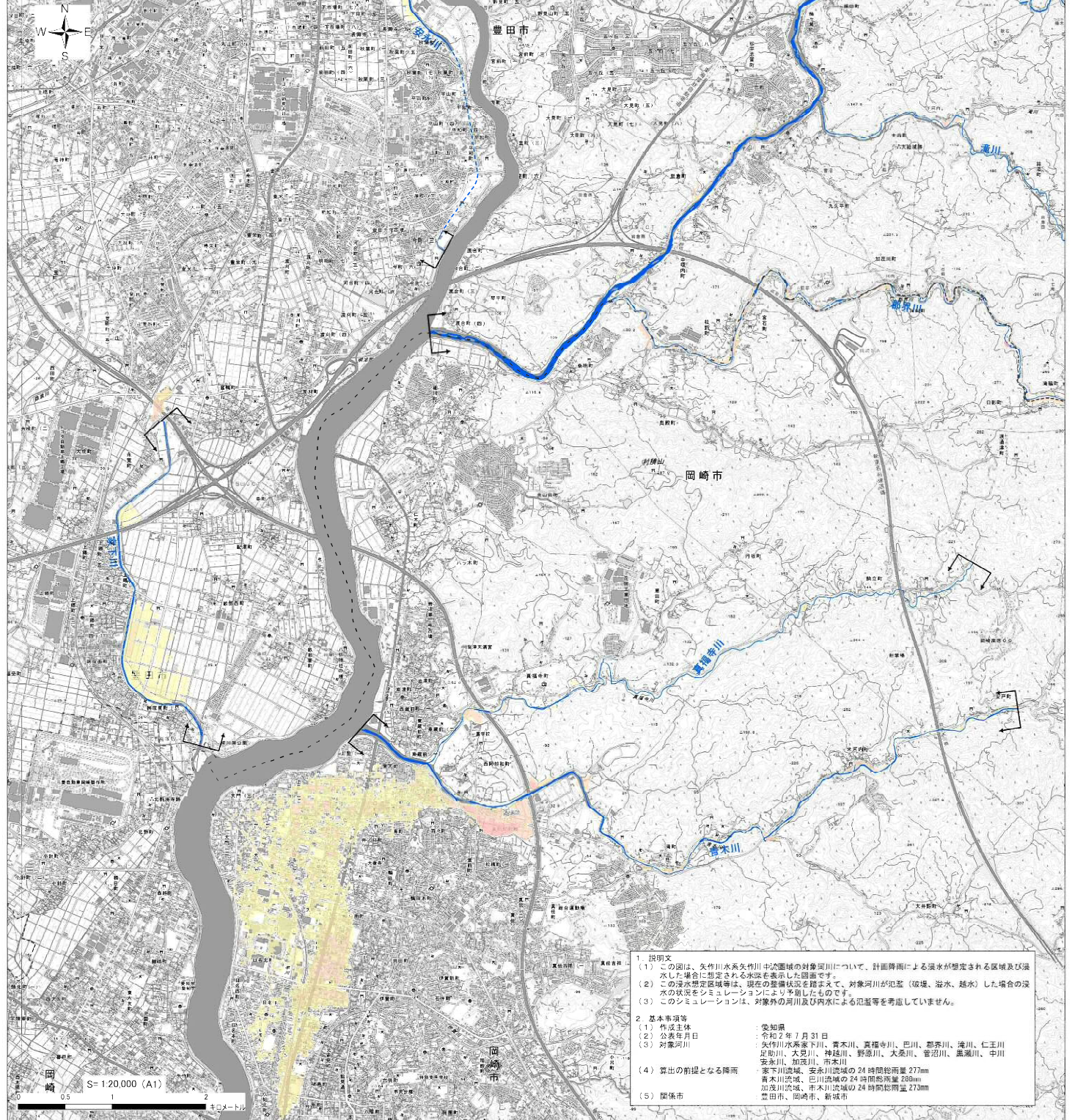
浸水した場合に想定される水深(ランク別)

- 10.0~20.0m未満の区域
- 5.0~10.0m未満の区域
- 3.0~5.0m未満の区域
- 1.0~3.0m未満の区域
- 0.5~1.0m未満の区域
- 0.3~0.5m未満の区域
- 0.3m未満の区域

--- 市町村界

■ 河川等範囲

■ 浸水予想図の対象河川



- 1 説明文

(1) この図は、矢作川水系矢作川中流流域の対象河川について、計画降雨による浸水が想定される区域及び浸水した場合に想定される水深を表示した図面です。

(2) この浸水想定区域等は、現在の整備状況を踏まえて、対象河川が氾濫（破壊、溢水、越水）した場合の浸水の状況を示シミュレーションにより予測したものです。

(3) このシミュレーションは、対象外の河川及び内水による氾濫等を考慮していません。
- 2 基本事項等

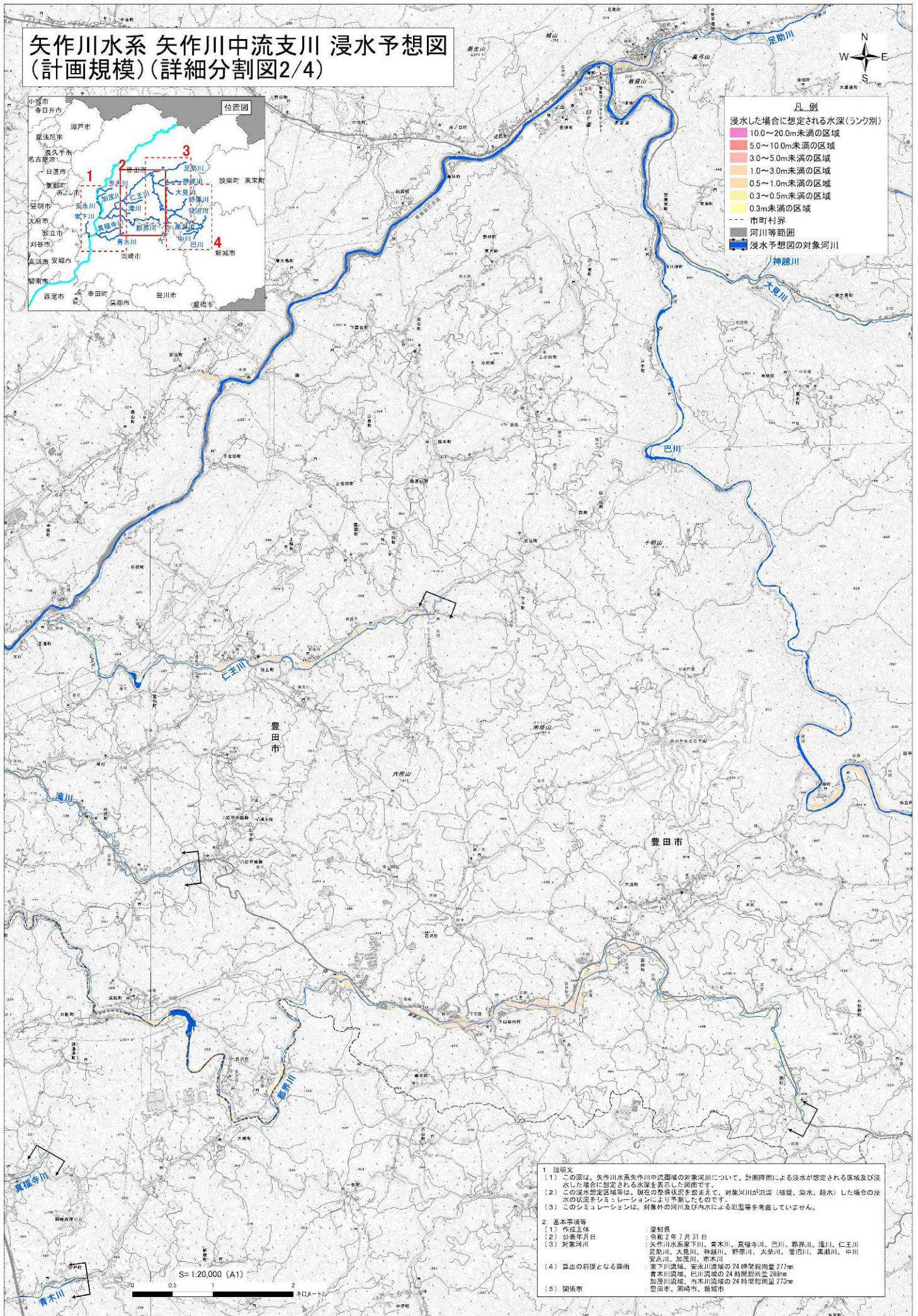
 - (1) 作成主体 愛知県
 - (2) 公表年月日 令和2年7月31日
 - (3) 対象河川 矢作川水系安下川、青木川、真福寺川、巴川、野瀬川、滝川、仁王川、足助川、大須川、神越川、野瀬川、大須川、菅沼川、黒瀬川、中川、安永川、加茂川、市木川
- (4) 算出の前提となる降雨

 - 安下川流域、安永川流域の24時間総雨量 277mm
 - 青木川流域、巴川流域の24時間総雨量 289mm
 - 加茂川流域、市木川流域の24時間総雨量 273mm
- (5) 関係市

 - 豊田市、岡崎市、新城市

この成果は、中部技術事務所長の承認を得て、同事務所作成の航空レーザー測量成果(デジタルデータ、オルソフォトデータ、グリッドデータ)を使用したものです。(承認番号 平成31年4月24日付国部整中環共第7号)
測量法に基づく国土地理院長承認(複製)JLH1430。本製品を複製する場合には、国土地理院の長の承認を得なければなりません。

矢作川水系 矢作川中流支川 浸水予想図 (計画規模) (詳細分割図2/4)

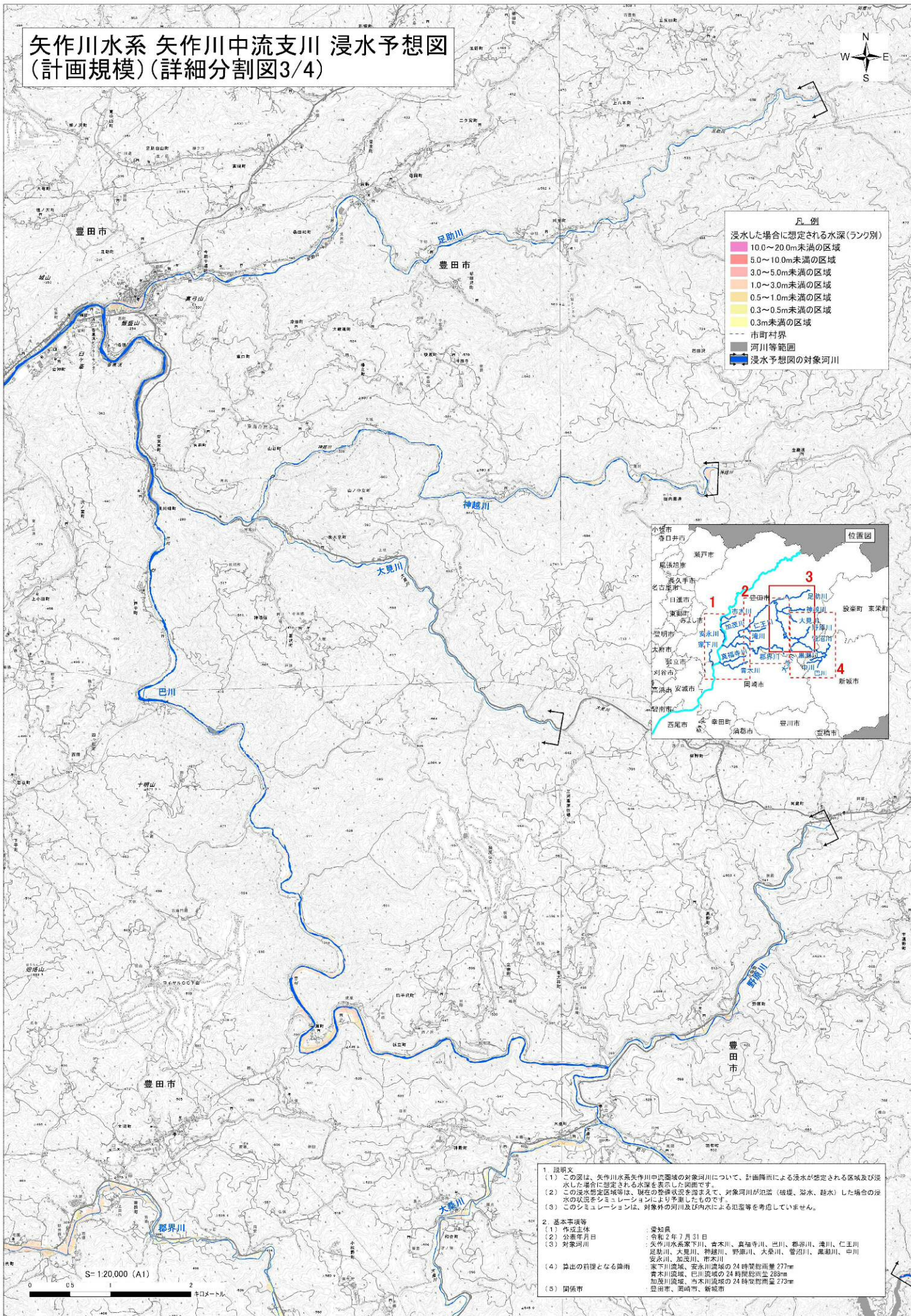


- 凡例**
- 浸水した場合に想定される水深(ランク別)
- 10.0~20.0m未満の区域
 - 5.0~10.0m未満の区域
 - 3.0~5.0m未満の区域
 - 1.0~3.0m未満の区域
 - 0.5~1.0m未満の区域
 - 0.3~0.5m未満の区域
 - 0.3m未満の区域
- 市町村界
- 河川等範囲
- 浸水予想図の対象河川

- 1 説明文**
- (1) この図は、矢作川水系矢作川中流支川の対象河川について、計画降雨による浸水が想定される区域及び浸水した場合に想定される水深を明示した図面です。
 - (2) この浸水想定区域図は、既往の洪水状況を踏まえて、対象河川が氾濫(堤防、遊水、越水)した場合の浸水の状況をシミュレーションにより予測したものです。
 - (3) このシミュレーションは、対象外の河川及び内水による氾濫等を考慮していません。
- 2 基本事項等**
- (1) 作成主体 豊田県
 - (2) 公表年月日 令和2年7月31日
 - (3) 対象河川 矢作川水系家下川、青木川、真福寺川、巴川、豊川、逢川、仁王川、足助川、大見川、神越川、野原川、大発川、鹿沼川、中川、安永川、加茂川、市木川
- (4) 算出の前提となる降雨**
- 家下川流域、安永川流域の24時間総雨量 277mm
 - 青木川流域、巴川流域の24時間総雨量 252mm
 - 加茂川流域、市木川流域の24時間総雨量 273mm
- (5) 関係市**
- 豊田市、岡崎市、新城市

この成果は、中部技術事務所長の承認を得て、同事務所作成の航空レーザ測量成果(オリジナルデータ、オルソフォトデータ、グリッドデータ)を使用したものです。(承認番号:平成31年4月24日付国部整中環共第7号) 測量法に基づく(国土地産院承認)複製(複製)R-UHF 1430 本製品を複製する場合には、国土地産院の承認を得なければなりません。

矢作川水系 矢作川中流支川 浸水予想図 (計画規模)(詳細分割図3/4)



凡例

浸水した場合に想定される水深(ランク別)

- 10.0~20.0m未満の区域
- 5.0~10.0m未満の区域
- 3.0~5.0m未満の区域
- 1.0~3.0m未満の区域
- 0.5~1.0m未満の区域
- 0.3~0.5m未満の区域
- 0.3m未満の区域

--- 市町村界
 河川等範囲
 浸水予想図の対象河川



- 1 浸水想定
 - (1) この図は、矢作川水系矢作川中流支川の対象河川について、計画降雨による浸水が想定される区域及び浸水した場合に想定される水深を数値化した図面です。
 - (2) この浸水想定区域等は、過去の浸水実績を踏まえて、対象河川が氾濫(破壊、越水)した場合の浸水の状況を示すシミュレーションにより予測したものです。
 - (3) このシミュレーションは、対象外の河川及び内水による氾濫等を考慮していません。
- 2 基本事項等
 - (1) 作成主体 愛知県
 - (2) 公表年月日 令和2年7月31日
 - (3) 対象河川 安永川、大見川、神越川、野原川、大島川、菅沼川、廣瀬川、中川、安永川、加茂川、市木川
- (4) 算出の前提となる降雨
 - 家下川流域、安永川流域の24時間降雨量 277mm
 - 青木川流域、巴川流域の24時間降雨量 282mm
 - 加茂川流域、市木川流域の24時間降雨量 273mm
- (5) 関係市
 - 豊田市、岡崎市、新城市

この成果は、中部技術事務所長の承認を得て、同事務所作成の航空レーザー測量成果(デジタルデータ、オルソフォトデータ、グリッドデータ)を使用したものです。(承認番号:平成31年4月24日付国部整中環共第7号) 測量法に基づく国土画像院長承認(複製)P-UHF 1470 本製品を複製する場合には、国土画像院の長の承認を得なければなりません。

矢作川水系 矢作川中流支川 浸水予想図 (計画規模)(詳細分割図4/4)



凡例

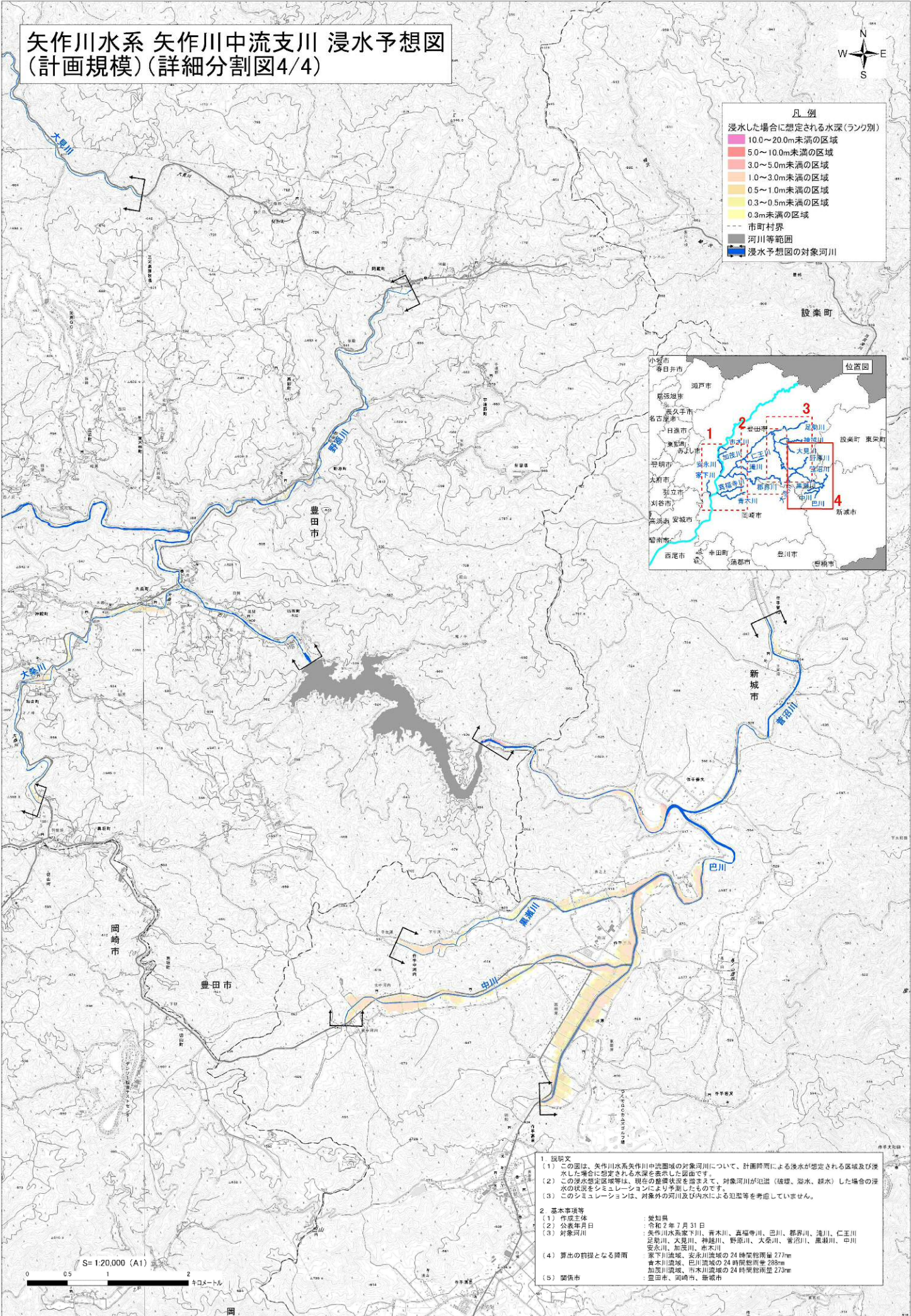
浸水した場合に想定される水深(ランク別)

- 10.0~20.0m未満の区域
- 5.0~10.0m未満の区域
- 3.0~5.0m未満の区域
- 1.0~3.0m未満の区域
- 0.5~1.0m未満の区域
- 0.3~0.5m未満の区域
- 0.3m未満の区域

市町村界

河川等範囲

浸水予想図の対象河川



- 1 説明文**
- この図は、矢作川水系矢作川中流支川の対象河川について、計画降雨による浸水が想定される区域及び浸水した場合に想定される水深を表示した図面です。
 - この浸水想定区域等は、現在の地形状況を踏まえて、対象河川が氾濫(破壊、溢水、越水)した場合の浸水の状況をシミュレーションにより予測したものです。
 - このシミュレーションは、対象外の河川及び内水による氾濫等を考慮していません。
- 2 基本事項等**
- 作成主体 : 愛知県
 - 公表年月日 : 令和2年7月31日
 - 対象河川 : 矢作川水系家下川、青木川、長福寺川、巴川、郡原川、滝川、仁王川、足助川、大野川、神越川、野原川、大赤川、菅沼川、長瀬川、中川、安永川、加茂川、布木川
 - 算出の前提となる降雨 : 家下川流域、安永川流域の24時間総雨量277mm、青木川流域、巴川流域の24時間総雨量288mm、加茂川流域、中川流域の24時間総雨量270mm
 - 関係市 : 豊田市、岡崎市、新城市

S=1:20,000 (A1)



この成果は、中部技術事務所の委託を経て、同事務所作成の航空レーザー測量成果(オリジナルデータ、オルソフォトデータ、グリッドデータ)を使用したものです。(承認番号:平成31年4月24日付国部整中環共第7号) 測量法に基づき(国土地理院長承認(複製)F-UHF1430) 本製品を複製する場合には、国土地理院の長の承認を得なければなりません。