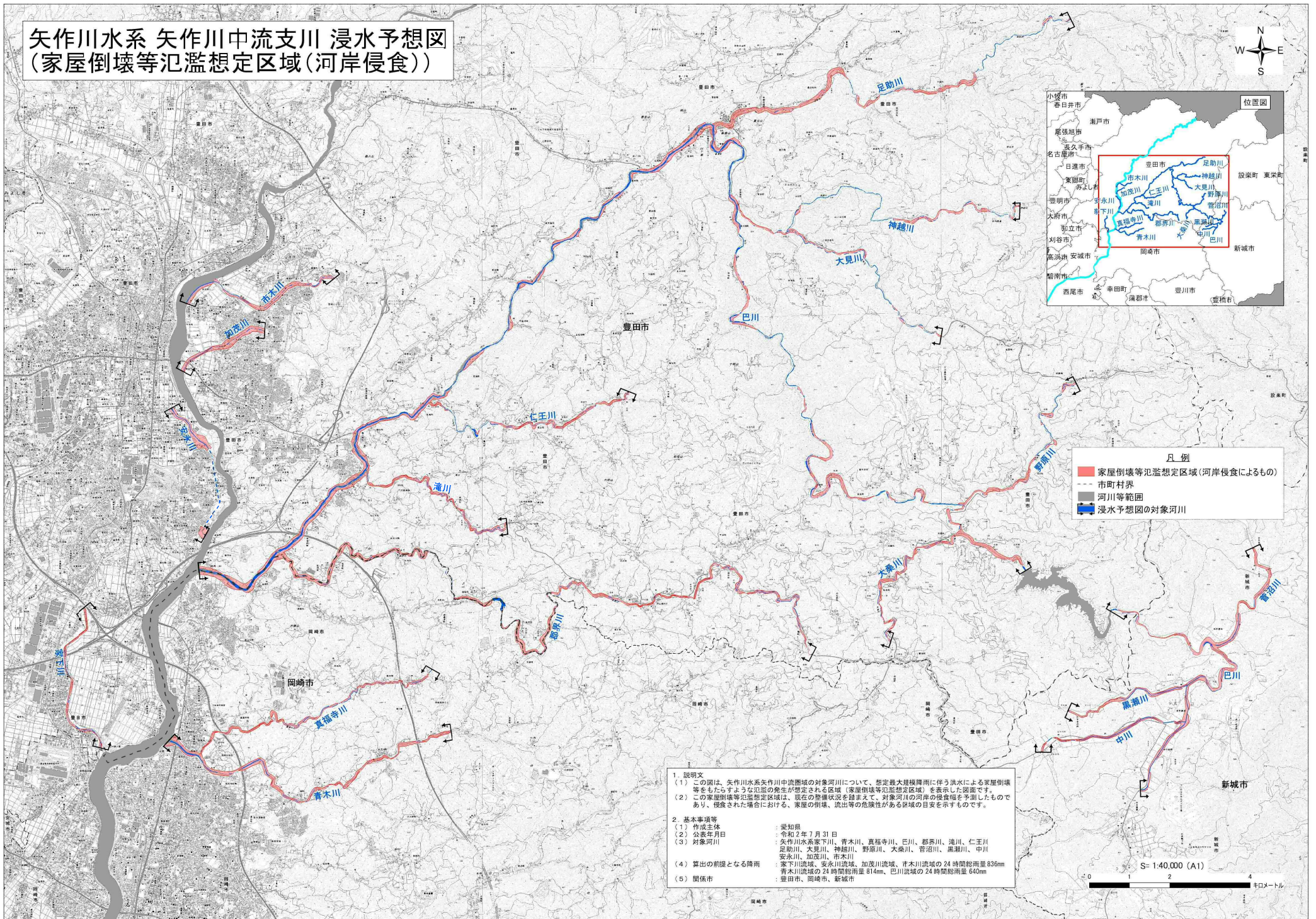


矢作川水系 矢作川中流支川 浸水予想図 (家屋倒壊等氾濫想定区域(河岸侵食))



- 凡例
- 家屋倒壊等氾濫想定区域(河岸侵食によるもの)
 - - - 市町村界
 - 河川等範囲
 - 浸水予想図の対象河川

1 説明文
 (1) この図は、矢作川水系矢作川中流圏域の対象河川について、想定最大規模降雨に伴う洪水による家屋倒壊等をもたらすような氾濫の発生が想定される区域(家屋倒壊等氾濫想定区域)を表示した図面です。
 (2) この家屋倒壊等氾濫想定区域は、現在の整備状況を踏まえて、対象河川の河岸の侵食幅を予測したものであり、侵食された場合における、家屋の倒壊、流出等の危険性がある区域の目安を示すものです。

2 基本事項等
 (1) 発知日 : 令和2年7月31日
 (2) 作成主体 : 矢作川水系家下川、青木川、真福寺川、巴川、郡新川、滝川、仁王川、足助川、大見川、神越川、野原川、大桑川、菅沼川、黒瀬川、中川、安木川、加茂川、市木川
 (3) 対象河川 : 家下川流域、安木川流域、加茂川流域、真福寺川流域、市木川流域の24時間総雨量836mm、青木川流域の24時間総雨量814mm、巴川流域の24時間総雨量640mm

(4) 算出の前説となる降雨 : 豊田市、岡崎市、新城市

(5) 関係市 : 豊田市、岡崎市、新城市

S= 1:40,000 (A1)
 0 2 4 キロメートル

この成果は、中部技術事務所長の承認を得て、同事務所作成の航空レーザー測量成果(オリジナルデータ、メタデータ、プリントデータ)を使用したものです。(承認番号 平成31年4月24日付国節整中環共第7号) 測量法に基づき(国土地理院長承認(複製)R)JHF 1430 本製品を複製する場合には、国土地理院の長の承認を得なければなりません。