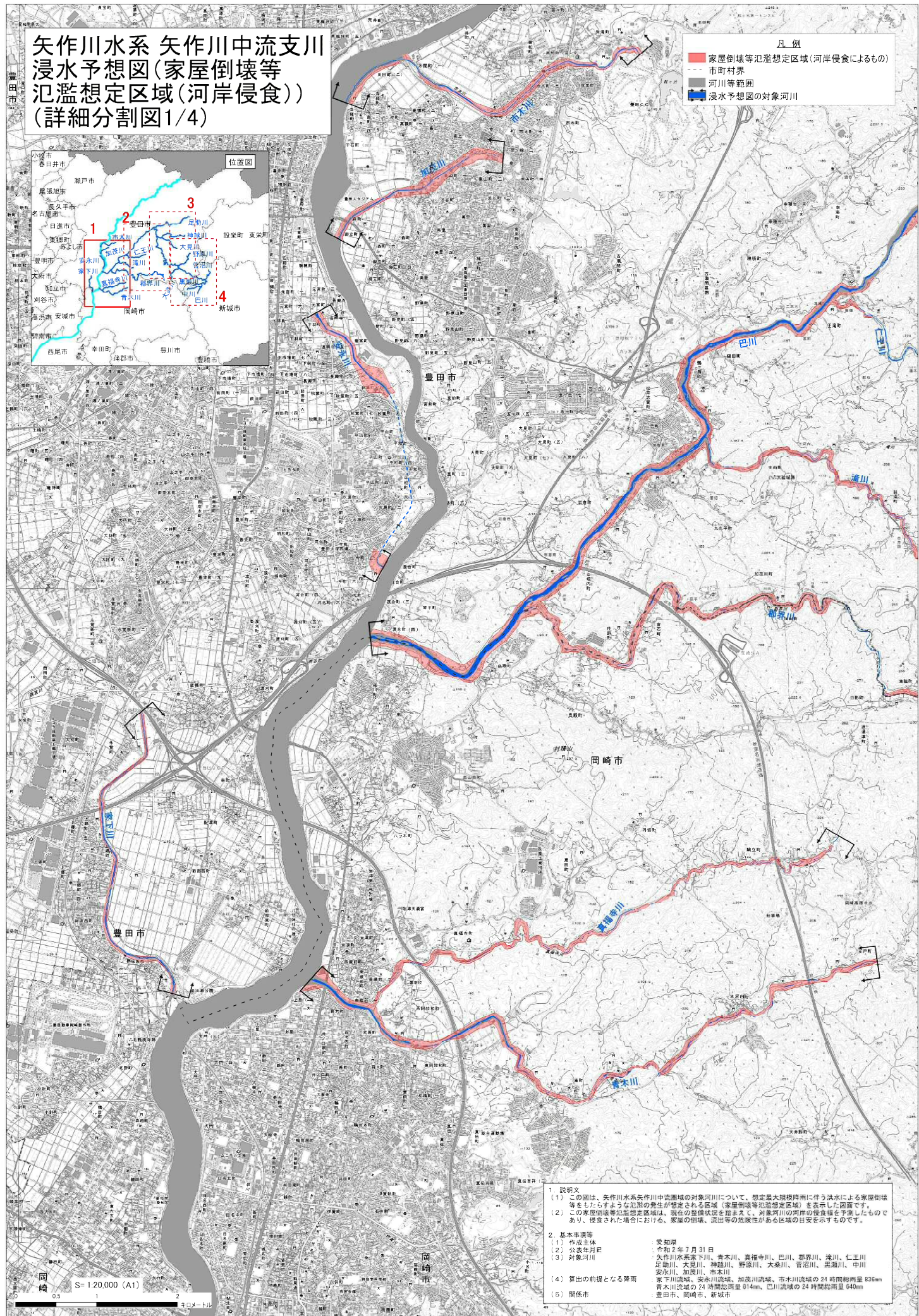


矢作川水系 矢作川中流支川 浸水予想図(家屋倒壊等 氾濫想定区域(河岸侵食)) (詳細分割図1/4)

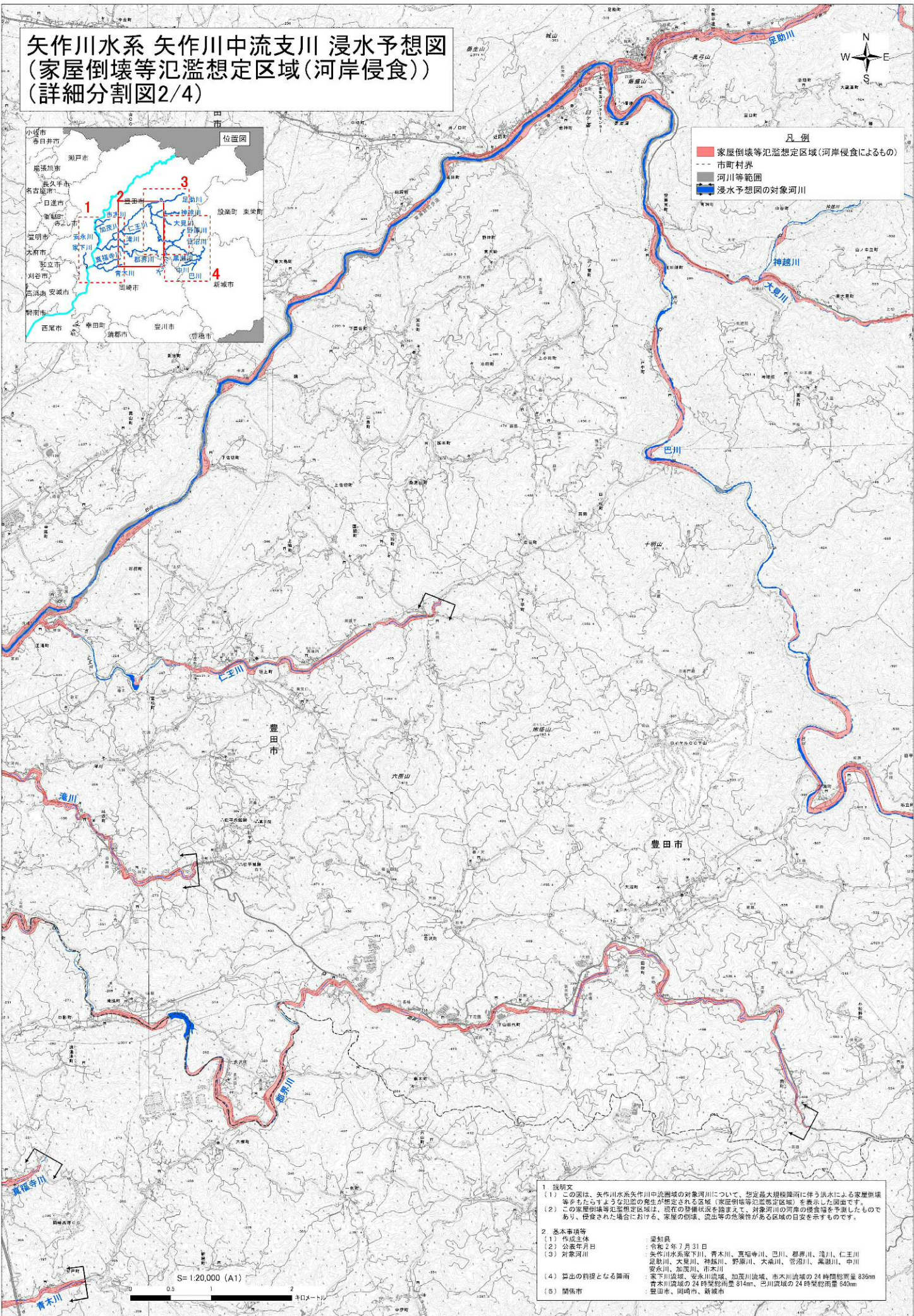
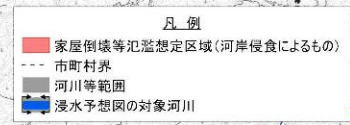
- 凡例
- 家屋倒壊等氾濫想定区域(河岸侵食によるもの)
 - 市町村界
 - 河川等範囲
 - 浸水予想区の対象河川



- 1 説明文
- (1) この図は、矢作川水系矢作川中流圏域の対象河川について、想定最大規模降雨に伴う洪水による家屋倒壊等をもたらすような氾濫の発生が想定される区域(家屋倒壊等氾濫想定区域)を表示した図面です。
 - (2) この家屋倒壊等氾濫想定区域は、現在の整備状況を踏まえて、対象河川の河岸の侵食幅を予測したものであり、侵食された場合における、家屋の倒壊、流出等の危険性がある区域の目安を示すものです。
- 2 基本事項等
- | | |
|----------------|--|
| (1) 作成主体 | 愛知県 |
| (2) 公表年月日 | 令和2年7月31日 |
| (3) 対象河川 | 矢作川水系矢作川、青木川、真福寺川、巴川、郡崇川、滝川、仁王川、足助川、大見川、神鏡川、野原川、大桑川、菅沼川、黒瀬川、中川、安永川、加茂川、市木川 |
| (4) 算出の前堤となる降雨 | 家下川流域、安永川流域、加茂川流域、市木川流域の24時間総雨量836mm
青木川流域の24時間総雨量814mm、巴川流域の24時間総雨量640mm |
| (5) 関係市 | 豊田市、岡崎市、新城市 |

この図は、中部技術事務所長の承認を得て、同事務所作成の航空レーザー測量成果(デジタルデータ、グリッドデータ)を使用したものです。(承認番号 平成31年4月24日付国部整中環共第7号)
測量法に基づき国土地理院院長承認(複製)JHR-1430。本製品を複製する場合には、国土地理院の長の承認を得なければなりません。

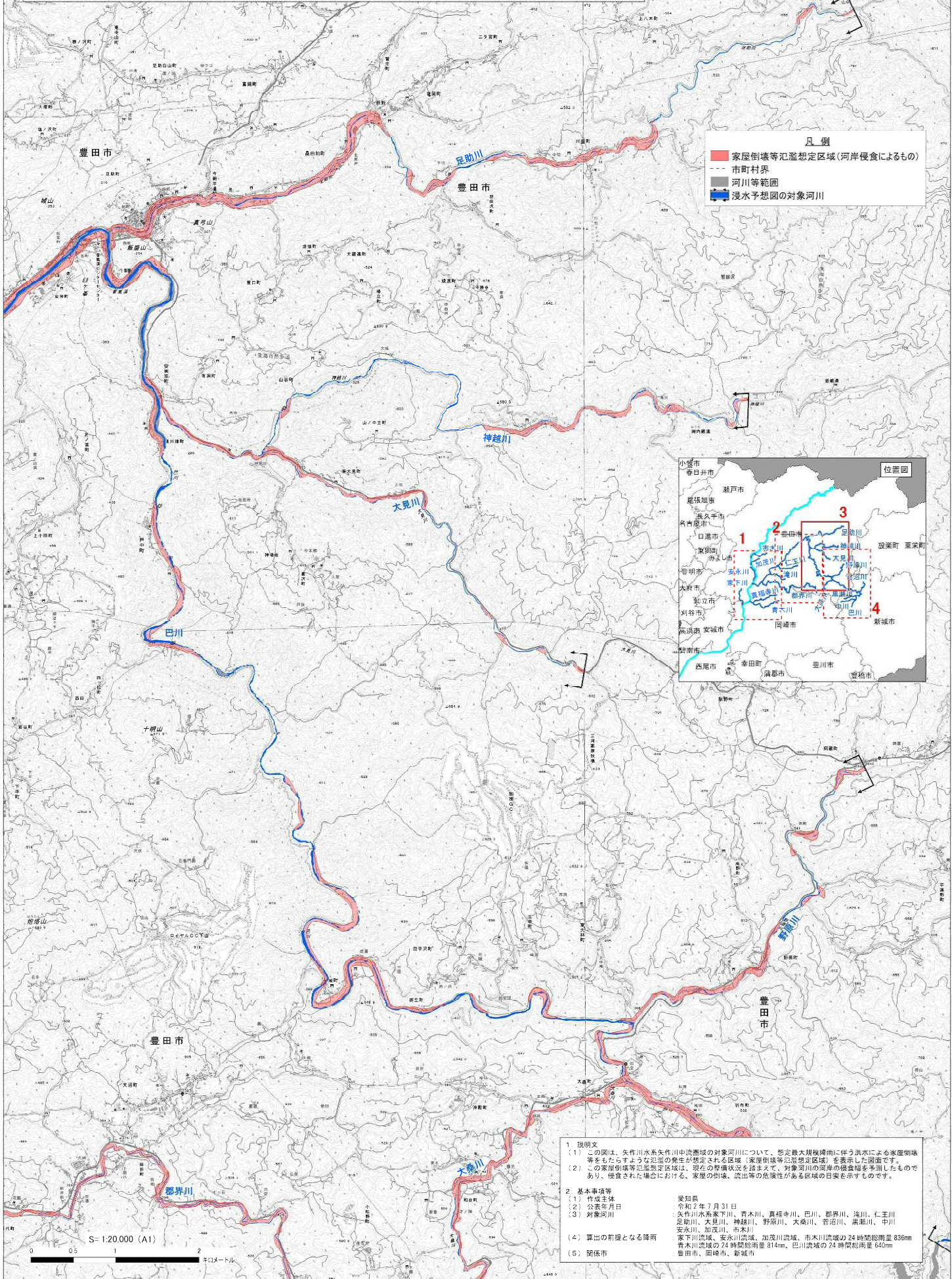
矢作川水系 矢作川中流支川 浸水予想図 (家屋倒壊等氾濫想定区域(河岸侵食)) (詳細分割図2/4)



- 1 説明文**
- この図は、矢作川水系矢作川中流支川の対象河川について、想定最大規模降雨に伴う洪水による家屋倒壊等をもたらすような氾濫の発生が想定される区域(家屋倒壊等氾濫想定区域)を表示した図面です。
 - この家屋倒壊等氾濫想定区域は、現在の地形状況を踏まえて、対象河川の河岸の侵食幅を予測したものであり、侵食された場合における、家屋の倒壊、流出年の危険性がある区域の目安を示すものです。
- 2 基本事項等**
- | | |
|----------------|---|
| (1) 作成主体 | 愛知県 |
| (2) 公表年月日 | 令和2年7月31日 |
| (3) 対象河川 | 矢作川水系家下川、青木川、真福寺川、巴川、郡界川、滝川、仁三川、足助川、大見川、神越川、野原川、大森川、菅沼川、黒瀬川、中川、安木川、加茂川、市木川 |
| (4) 算出の前提となる降雨 | 家下川流域、安木川流域、加茂川流域、市木川流域の24時間総雨量 86mm、青木川流域の24時間総雨量 814mm、巴川流域の24時間総雨量 640mm |
| (5) 関係市 | 豊田市、岡崎市、新城市 |

この成果は、中部技術事務所の承認を得て、同事務所作成の航空レーザ測量成果(オリジナルデータ、オルソフォトデータ、グリッドデータ)を使用したものです。(承認番号:平成31年4月24日付国部整中環共第7号)
測量法に基づき国土庁環境長承認(複製) J-Hit 1430 本製品を複製する場合は、国土庁環境長の承認を得なければなりません。

矢作川水系 矢作川中流支川 浸水予想図 (家屋倒壊等氾濫想定区域(河岸侵食))(詳細分割図3/4)



凡例

- 家屋倒壊等氾濫想定区域(河岸侵食によるもの)
- 市町村界
- 河川等範囲
- 浸水予想図の対象河川



- 1 説明文**
- (1) この図は、矢作川水系矢作川中流支川の対象河川について、想定最大規模降雨に伴う洪水による家屋倒壊等をもたらすような氾濫の発生が想定される区域(家屋倒壊等氾濫想定区域)を表示した図面です。
 - (2) この家屋倒壊等氾濫想定区域は、現在の整備状況を踏まえて、対象河川の河岸の侵食幅を予測したものであり、侵食された場合における、家屋の倒壊、流出等の危険性がある区域の日表を示すものです。
- 2 基本事項等**
- (1) 作成主体: 愛知県
 - (2) 公表年月日: 令和2年7月31日
 - (3) 対象河川: 矢作川水系家下川、青木川、真福寺川、巴川、郡界川、池川、仁王川、足助川、大見川、神鏡川、野原川、大森川、菅沼川、高瀬川、中川、安永川、加茂川、市木川
- (4) 算出の前堤となる降雨
- 家木川流域、安永川流域、加茂川流域、市木川流域の24時間降雨量 836mm
 - 青木川流域の24時間降雨量 814mm、巴川流域の24時間降雨量 640mm
- (5) 関係市: 豊田市、岡崎市、新城市

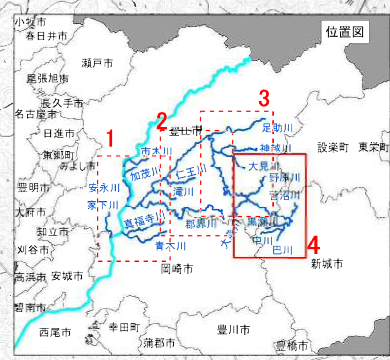
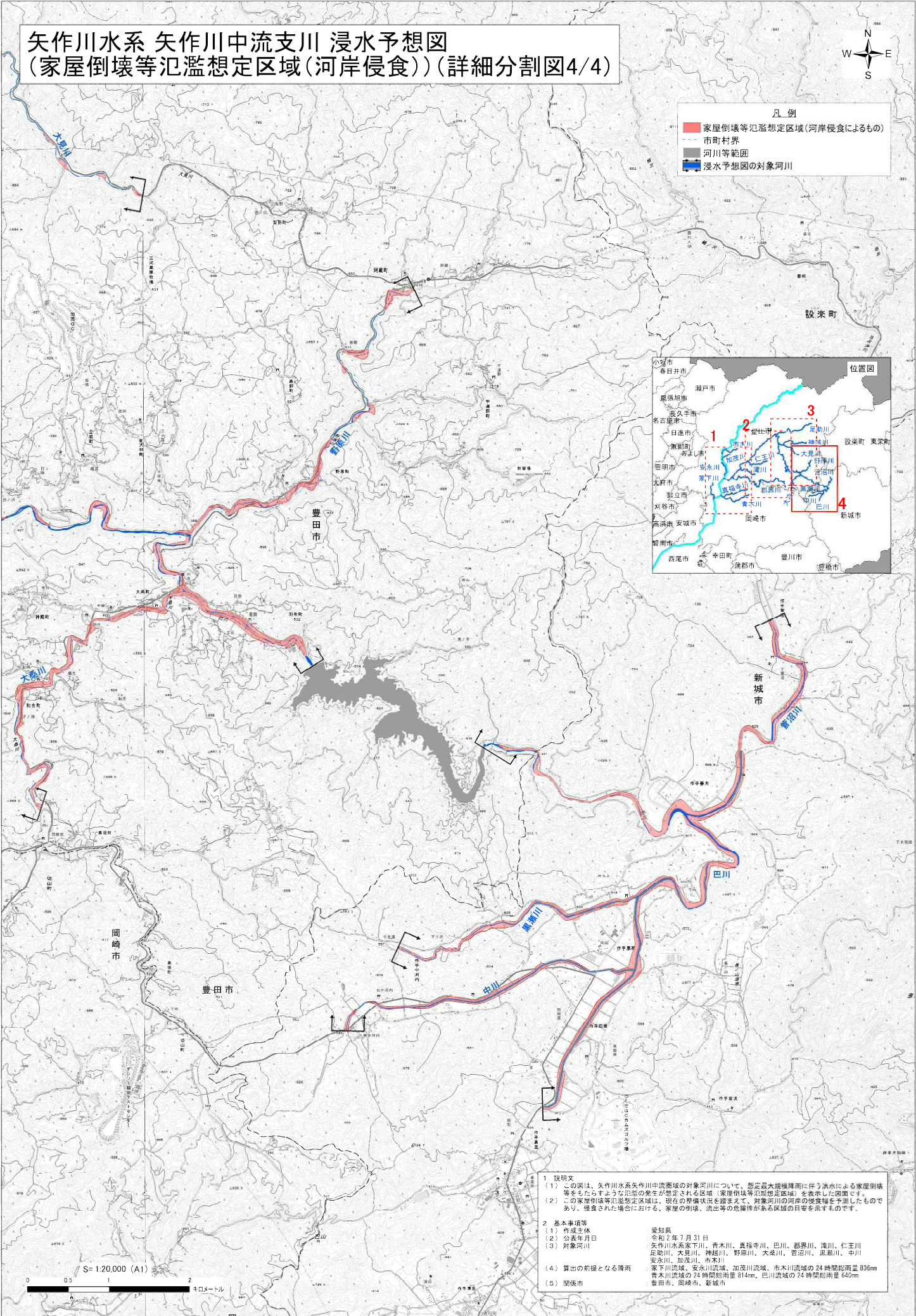
S= 1:20,000 (A1)
0 0.5 1 2 千メートル

この図表は、中部技術事務所長の承認を得て、同事務所作成の航空レーザー測量成果(デジタルデータ、オルソフォトデータ、グリッドデータ)を使用したものです。(承認番号 平成31年4月24日付国産空中写真第7号) 測量法に基づき国土地理院長承認(複製) JHR 1430。本製品を複製する場合には、国土地理院の長の承認を得なければなりません。

矢作川水系 矢作川中流支川 浸水予想図 (家屋倒壊等氾濫想定区域(河岸侵食))(詳細分割図4/4)



- 凡例**
- 家屋倒壊等氾濫想定区域(河岸侵食によるもの)
 - 市町村界
 - 河川等範囲
 - 浸水予想図の対象河川



- 1 説明文**
- (1) この図は、矢作川水系矢作川中流区域の対象河川について、想定最大規模降雨に伴う洪水による家屋倒壊等をもたらすような氾濫の発生が想定される区域(家屋倒壊等氾濫想定区域)を表示した図面です。
 - (2) この家屋倒壊等氾濫想定区域は、現在の整備状況を踏まえて、対象河川の河岸の侵食幅を予測したものであり、侵食された場合における、家屋の倒壊、流出等の危険性がある区域の目安を示すものです。
- 2 基本事項等**
- (1) 作成主体: 愛知県
 - (2) 公表年月日: 令和2年7月31日
 - (3) 対象河川: 矢作川水系家下川、青木川、真福寺川、巴川、郡界川、滝川、仁王川、足助川、大見川、神越川、野原川、大柴川、菅沼川、黒瀬川、中川、安永川、加茂川、赤木川
 - (4) 算出の前提となる降雨: 家下川流域、安永川流域、加茂川流域、市木川流域の24時間総雨量836mm、青木川流域の24時間総雨量814mm、巴川流域の24時間総雨量640mm
 - (5) 関係市: 豊田市、岡崎市、新城市

この成果は、中部技術事務所長の承認を経て、同事務所作成の航空レーザー測量成果(デジタルデータ、オルソフォトデータ、グリッドデータ)を使用したものです。(承認番号: 平成31年4月24日付面割申請第7号)
測量法に基づく(国土地理院長承認)複製: J-LiM 1430。本製品を複製する場合には、国土地理院の長の承認を得なければなりません。