

木の香る都市づくり事業



補助率

1 / 2 以内

床面積 (m²)あたり

最大 **10万円** (木造化)

(木製備品は最大300万円)

あいち認証材を使用した 民間施設等へ支援します

新築・増築、内装、備品が対象です

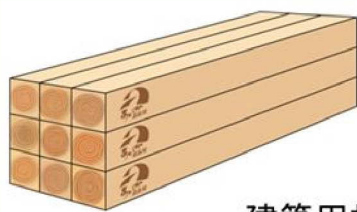
【対象経費】

木材

内装材

木製備品

施工費



建築用材



【お問い合わせ先】

愛知県農林基盤局林務部林務課木材利用推進G

TEL : 052-954-6445

木の香る都市

検索 🔍

木の香る都市づくり事業

○木造新築の場合

補助額の例1：床面積200㎡の場合（補助率1/2 上限10万円/㎡）

【①上限10万円/㎡】

$$10\text{万円}/\text{㎡} \times 200\text{㎡} = \underline{\underline{2,000\text{万円}}}$$

【②補助率1/2と①を比較】

○ケース1

木工事資材費 + 木工事施工費

$$2,400\text{万円} \quad 800\text{万円} \quad = 3,200\text{万円の場合}$$

$$3,200\text{万円} \times 1/2 = \underline{\underline{1,600\text{万円}}} \quad (< 2,000\text{万円})$$

○ケース2

木工事資材費 + 木工事施工費

$$3,600\text{万円} \quad 1,200\text{万円} \quad = 4,800\text{万円の場合}$$

$$4,800\text{万円} \times 1/2 = 2,400\text{万円} \quad > \underline{\underline{2,000\text{万円}}}$$

○木質内装の場合

補助額の例2（補助率1/2）

木質内装資材費 + 木質内装施工費

$$400\text{万円} \quad 200\text{万円} \quad = 600\text{万円の場合}$$

$$600\text{万円} \times 1/2 = \underline{\underline{300\text{万円}}}$$

○木製備品導入の場合

補助額の例3（補助率1/2 上限300万円）

木製備品購入・制作費 + 取り付け費

$$500\text{万円} \quad 150\text{万円} \quad = 650\text{万円の場合}$$

$$650\text{万円} \times 1/2 = 325\text{万円} \quad > \underline{\underline{300\text{万円}}}$$