

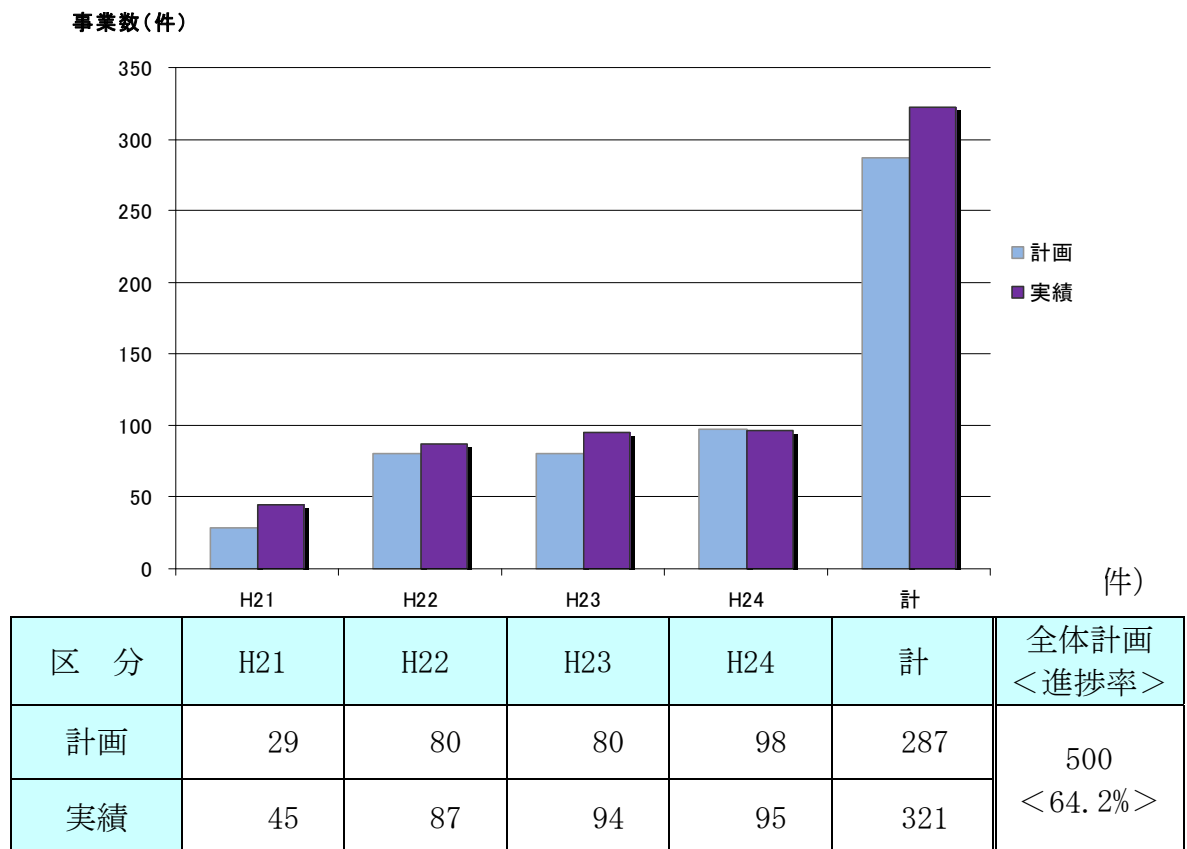
4 環境活動・学習推進事業

多様な主体による自発的な森と緑の保全活動や環境学習の一層の進展を図るため、NPO、市町村等を対象に企画提案型の交付金事業を実施し、活動に対する支援を行う。

(1) 実績

- 平成24年度までの計画287件に対し、321件の活動に助成。
全体計画500件に対する進捗率は約64%に達している。
- 交付対象団体や事業への応募事業数は、毎年度着実に増加している。
(表3-4-1)

【年度別実績及び進捗率】



※H24 実績は見込み

【表3-4-1 応募事業数の推移】 (件)

区分	H21	H22	H23	H24
実績	78	97	100	104

[資料編:資-1-14~16]

【環境活動、環境学習の状況】



森・緑の育成活動（日進市）

遊歩道の整備及びその周辺の除伐作業を実施。また、里山の森づくりと森の恵みについて体験し学ぶ親子里山セミナーを開催。



水と緑の恵み体験（瀬戸市）

水生生物や野鳥の営巣状況、鳥類の生態を観察・学習するとともに、森から海へと水の大切さを学習する事業を開催。



森林文化の体験・学習（豊田市）

上流域と下流域の住民交流による、放置林の間伐及び枝打ち作業などの体験講習会を開催。



太陽・自然の恵み学習（西尾市）

保育園、小学校、病院等10カ所に緑のカーテンを設置し、体力の弱い子供たちや病弱な高齢者が快適に過ごす環境づくりを実施。また、園児が交代で水やりを行い、日々の変化を観察することで、自然に親しみながらカーテンの働きを体感。

（2）成果・波及効果

○ 交付対象となった活動等への参加人数は、年々増加しており、3年間で延べ13万3千人となっている。（表3-4-2）

特に、生物多様性条約第10回締約国会議（COP10）が開催された平成22年以降、参加人数が急増しており、県民の意識の高まりをあらわしている。

【表3-4-2 活動への参加人数】

（人）

区分	H21	H22	H23	計
延べ参加人数	13,002	52,485	67,376	132,863

5 森林整備技術者養成事業

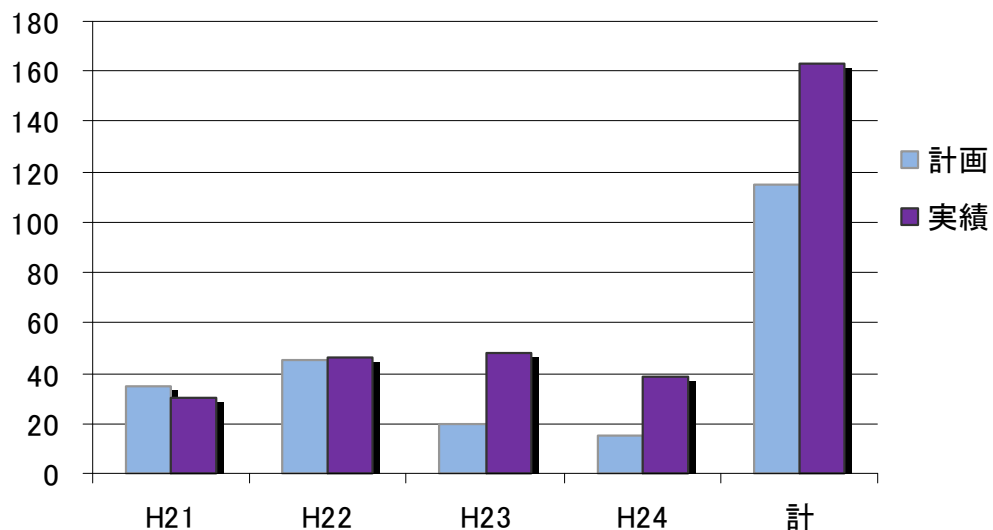
通常の森林整備より作業条件が悪い事業に従事するために必要な技術・技能を短期間で習得させる研修を実施し、技術者の確保、育成を進める。(表-3-5-1)

(1) 実績

- 平成24年度までの計画115人に対し、163人の技術者を養成。
全体計画200人に対する進捗率は約82%に達している。

【年度別実績及び進捗率】

受講者数(人)



区分	H21	H22	H23	H24	計	全体計画 <進捗率>
計画	35	45	20	15	115	200
実績	30	46	48	39	163	<81.5%>

【表 3-5-1 研修内容及び日数】

(日)

区分	内 訳	日 数
技能講習	玉掛技能講習	3
	クレーン講習	3
	高所作業車技能講習	2
	車両系建設機械運転技能講習	5
	はい作業主任者技能研修	2
実技研修	密生人工林の間伐及び道沿い人工林の間伐 トラッククレーン積み等	11
見学講義等研修	危機管理アセスメント、 低コスト林業、原木市場の見学	3
計		29

【研修の実施状況】

高所作業車を使ったり、ロープワークを用いた特殊伐採技術で伐採するなど、過密人工林の伐採に必要とされる高度な伐採技術の実技研修を実施している。



高所作業車を用いた枝払い実習（新城市）



過密人工林での間伐実習（新城市）



チェーンソーの手入れ（新城市）



ロープワークを用いた特殊伐採実習（新城市）

（2）成果・波及効果

- 事業の開始を契機に、森林整備事業体が増加し、森林整備の担い手の充実につながっている。（表3-5-2）

【表 3-5-2 森林整備工事競争入札参加資格者数の推移】 (者)

区 分	H20	H21	H22	H23	H24
資格者数	43	46	53	58	56

※H21 から事業開始

[資料編:資-1-15]

6 木の香る学校づくり推進事業

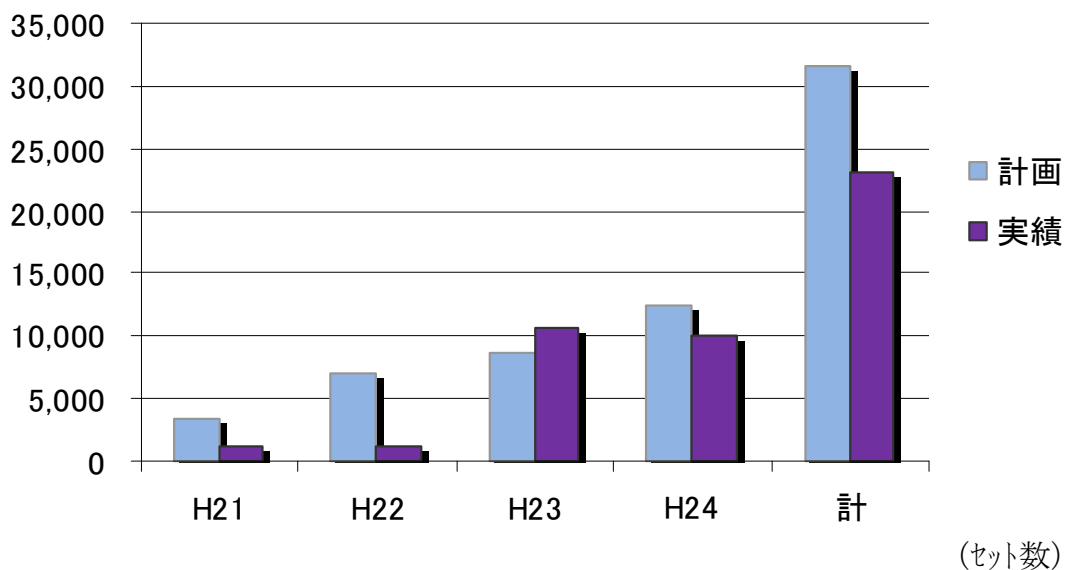
森林整備の意義や木材活用の効果について普及啓発を進めるため、公立小中学校に愛知県産木材を使用した児童生徒用学習机・椅子導入に必要な経費の一部を市町村に交付する。

(1) 実績

- 平成24年度までの計画31,518セットに対し、23,148セットの導入に助成。
全体計画70,000セットに対する進捗率は33%となっている。
- 事業開始当初は実績が低かったが、事業の周知や事務の簡素化などにより、平成23年度から導入数が大幅に増加している。

【年度別実績及び進捗率】

導入数(セット)



区分	H21	H22	H23	H24	計	全体計画 <進捗率>
計画	3,500	7,000	8,620	12,398	31,518	70,000 <33.0%>
実績	1,290	1,108	10,598	10,129	23,125	

※H24 実績は見込み [資料編:資-1-16]

【導入された県産木材製机・椅子の利用状況】

県内の幅広い地域の学校で導入されている。



名古屋市 笹島小学校



名古屋市 神丘中学校



尾張旭市 渋川小学校



飛島村 飛島学園



豊田市 青木小学校



新城市 東郷西小学校



東栄町 東栄小学校



豊橋市 松葉小学校